

I Suomenlahti – Finska viken – Gulf of Finland***11.****18, 191****A,B/626/626_1**

Suomi. Helsinki. Saukon väylä (9.1 m). Lokkiluoto–Saukonnokka väylä (8.9 m). Länsisataman väylä (10.8 m). Ruoppaus- ja louhintatyöt on saatu päätökseen.

Finland. Helsingfors. Utterleden (9.1 m). Farleden Måshällen–Utterudden (8.9 m). Farleden till Västra hamnen (10.8 m). Muddrings- och sprängningsarbetena har slutförts.

Finland. Helsinki. Saukko channel (9.1 m). Lokkiluoto–Saukonnokka channel (8.9 m). West Harbour channel (10.8 m). Dredging and quarrying operations completed.

TM/UfS/NtM 20-21/421/2011(T) kumotaan/utgår/cancelled

Ref:TM/UfS/NtM 35-36/668/2011(T)

(LV/TV/FTA, Helsingin Satama/Helsingfors Hamn/Port of Helsinki, Helsinki/Helsingfors 2012)

12. (T)*18,192****A,B/625**

Suomi. Helsinki. Vuosaaren satama. Tilapäinen erikoismerkki. Karttamerkintä.

Finland. Helsingfors. Nordsjö hamn. Tillfälligt specialmärke. Kartmarkering.

Finland. Helsinki. Vuosaari Harbour. Temporary special mark. Insert in chart.

Ajankohta: n. 1.6.2012 asti

Tidpunkt: till ca 1.6.2012

Time: until about 1 June 2012

Lisää – Inför – Insert:

Nr	Viitta	Erikoismerkki	WGS 84	
76724	Prick	Specialmärke	60°12.6067'N	25°11.7415'E
	Spar buoy	Special mark		

(LV/TV/FTA, Helsinki/Helsingfors 2012)

13.

13, 14, 15, 951
A/600A/600B

Venäjä. Kaasuputkien linjaus. Suomenlahti (Venäjän EEZ alue).

Ryssland. Dragning av gasledning i Finska viken (Ryska EEZ-zonen).

Russia. Alignment of gas pipelines in the Gulf of Finland (Russian EEZ).

Ref:TM/UfS/NtM 22-23/467/2011

Kahden kaasuputken linjaus välillä Portovaja (Venäjä) - Suomen EEZ alue.

Två gasledningar dras mellan Portovaja (Ryssland) och Finlands EEZ-zon.

Alignment of two gas pipelines between Portovaja (Russia) and Finland's EEZ.

Putki 1 – Rör 1 – Pipe 1

	WGS 84	
1)	60°31.7017'N	28°04.5333'E
2)	60 30.4650	28 05.2867
3)	60 30.1983	28 05.3550
4)	60 29.6600	28 05.3483
5)	60 29.0750	28 05.1750
6)	60 28.4767	28 04.6917
7)	60 28.1400	28 04.1517
8)	60 27.2950	28 02.4917
9)	60 26.9683	28 02.1117
10)	60 26.5550	28 01.8767
11)	60 25.4833	28 01.6566
12)	60 24.6267	28 01.4817
13)	60 24.2617	28 01.2900
14)	60 24.0000	28 00.9767
15)	60 23.8933	28 00.8483
16)	60 23.4267	28 00.0000
17)	60 23.3733	27 59.9017
18)	60 22.9933	27 59.4967
19)	60 22.9000	27 59.4067
20)	60 22.4883	27 59.1133
21)	60 22.2217	27 58.7483

22)	60 20.6900	27 55.8483
23)	60 18.4083	27 52.3867
24)	60 18.0833	27 52.0033
25)	60 17.7300	27 51.7383
26)	60 16.7250	27 51.3449
27)	60 15.9333	27 51.0300
28)	60 15.6817	27 50.8367
29)	60 15.4000	27 50.5167
30)	60 15.0733	27 50.1433
31)	60 14.7167	27 49.4850
32)	60 14.2567	27 47.9017
33)	60 13.7283	27 45.6483
34)	60 13.2417	27 44.0917
35)	60 13.0050	27 43.6516
36)	60 12.8000	27 43.3667
37)	60 12.1600	27 42.4950
38)	60 11.9750	27 42.1033
39)	60 11.8000	27 41.5000
40)	60 11.4000	27 40.0333
41)	60 11.3833	27 40.0000
42)	60 10.7433	27 37.6650
43)	60 10.2833	27 36.0000
44)	60 10.0617	27 35.2083
45)	60 09.5000	27 33.2667
46)	60 09.3033	27 32.5933
47)	60 08.9667	27 31.3617
48)	60 08.7200	27 29.9350
49)	60 08.6383	27 28.9767
50)	60 08.6733	27 24.1183
51)	60 08.2233	27 18.6850
52)	60 08.1317	27 17.4033
53)	60 08.1350	27 14.8117
54)	60 08.4500	27 11.7433
55)	60 08.4733	27 11.0966
56)	60 08.4517	27 10.3417
57)	60 08.2550	27 08.4400
58)	60 08.2167	27 07.0000
59)	60 08.1317	27 04.3433
60)	60 08.1367	27 03.6967

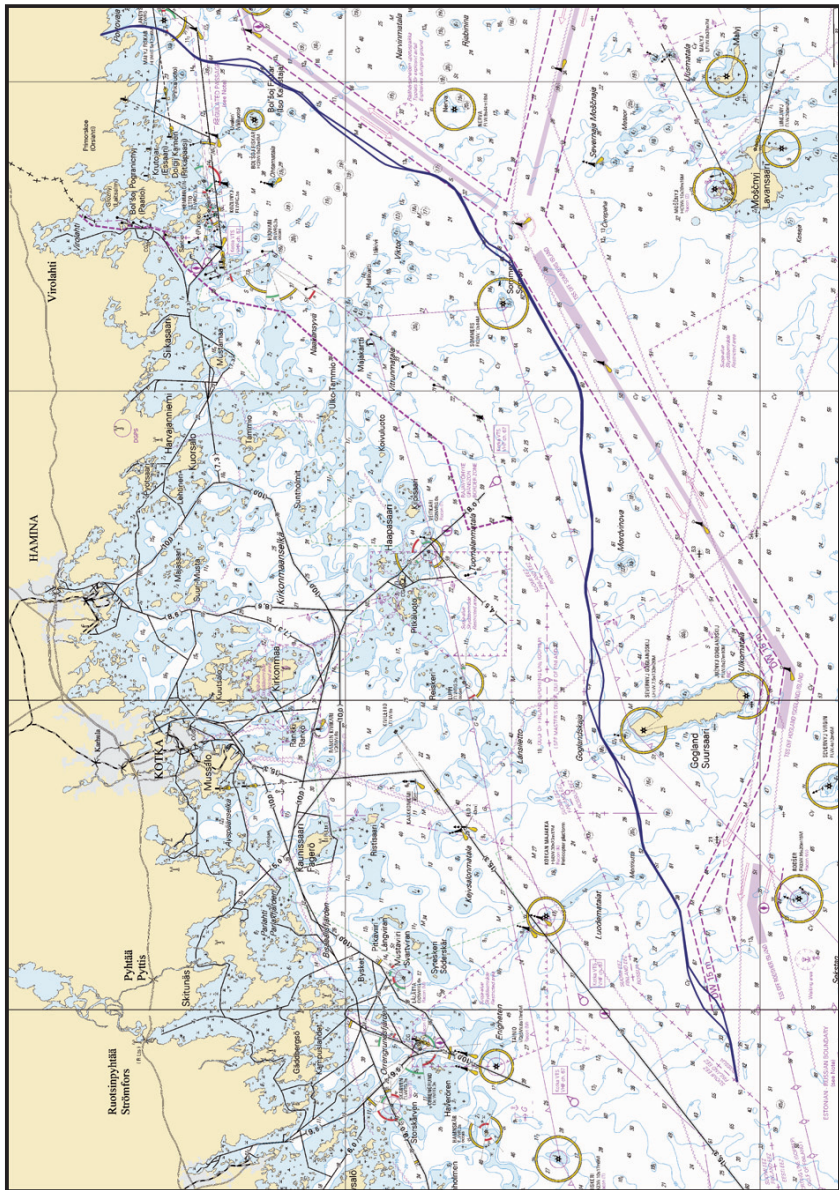
61)	60 08.3433	27 01.9083
62)	60 08.3900	27 00.8333
63)	60 08.3050	26 59.8783
64)	60 08.0000	26 58.1617
65)	60 07.7167	26 56.6000
66)	60 07.7083	26 56.5200
67)	60 07.2883	26 55.0183
68)	60 07.0233	26 54.2050
69)	60 06.7500	26 52.6000
70)	60 06.7217	26 52.4750
71)	60 06.1633	26 50.5050
72)	60 06.1167	26 50.2000
73)	60 05.9733	26 49.2683
74)	60 05.7333	26 46.2950
75)	60 05.6717	26 45.7700
76)	60 05.6000	26 45.4333
77)	60 05.5650	26 45.2750
78)	60 04.3033	26 41.1317
79)	60 03.9150	26 39.7167
80)	60 03.8200	26 38.7667
81)	60 03.6667	26 36.3083
82)	60 03.5117	26 33.8483
83)	60 03.4517	26 33.3250
84)	60 03.3733	26 32.9233
85)	60 03.0733	26 31.5383
86)	60 02.7367	26 30.1967
87)	60 02.2900	26 29.2633
88)	60 01.8350	26 28.3483
89)	60 01.5900	26 27.6383
90)	60 01.4717	26 27.0383
91)	60 01.1350	26 23.1417

Putki 2 – Rör 2 – Pipe 2

	WGS 84	
1)	60°31.6867'N	28°04.6000'E
2)	60 30.3133	28 05.4000
3)	60 29.8300	28 05.4700
4)	60 28.9817	28 05.1782

5)	60 28.5800	28 04.8683
6)	60 28.2233	28 04.3800
7)	60 27.4517	28 02.8383
8)	60 27.1950	28 02.4417
9)	60 26.9050	28 02.1567
10)	60 26.5917	28 01.9933
11)	60 26.2167	28 01.9667
12)	60 25.0383	28 02.2283
13)	60 24.7167	28 02.1767
14)	60 24.3083	28 01.9133
15)	60 24.0000	28 01.5233
16)	60 23.9883	28 01.5083
17)	60 23.2283	28 00.0000
18)	60 23.1833	27 59.9117
19)	60 22.9000	27 59.6383
20)	60 22.1650	27 58.9283
21)	60 21.8000	27 58.2849
22)	60 21.2917	27 57.1617
23)	60 17.4033	27 51.8967
24)	60 17.0567	27 51.5950
25)	60 16.6933	27 51.3950
26)	60 16.0033	27 51.1567
27)	60 15.6467	27 50.9100
28)	60 15.4000	27 50.6333
29)	60 15.1783	27 50.3783
30)	60 14.7967	27 49.7783
31)	60 14.4933	27 49.0217
32)	60 13.5900	27 45.4483
33)	60 13.1067	27 44.3033
34)	60 12.8000	27 43.9500
35)	60 12.7817	27 43.9233
36)	60 12.3600	27 43.4450
37)	60 12.0883	27 42.9200
38)	60 11.7167	27 41.5000
39)	60 11.4000	27 40.3500
40)	60 11.3000	27 40.0000
41)	60 10.2333	27 36.0000
42)	60 10.1783	27 35.7766

43)	60 09.5000	27 33.4667
44)	60 08.9733	27 31.6817
45)	60 08.6700	27 30.0683
46)	60 08.5817	27 29.1117
47)	60 08.5783	27 27.1700
48)	60 08.6400	27 24.2582
49)	60 08.1133	27 17.9733
50)	60 08.1050	27 14.5183
51)	60 08.4067	27 11.4467
52)	60 08.4050	27 10.3683
53)	60 08.2050	27 08.2483
54)	60 08.1667	27 07.0000
55)	60 08.1383	27 06.0917
56)	60 08.0000	27 05.3750
57)	60 07.7900	27 04.2883
58)	60 07.6000	27 02.6050
59)	60 07.5683	27 01.9617
60)	60 07.6000	27 01.3183
61)	60 07.7650	26 59.7350
62)	60 07.7750	26 57.3600
63)	60 07.6833	26 56.6000
64)	60 07.6567	26 56.4217
65)	60 06.4167	26 52.6000
66)	60 06.3333	26 52.3600
67)	60 06.0450	26 50.2000
68)	60 05.7917	26 48.2950
69)	60 05.6933	26 46.2550
70)	60 05.6000	26 45.6000
71)	60 05.5900	26 45.5316
72)	60 04.0667	26 40.4450
73)	60 03.8617	26 39.5717
74)	60 03.4733	26 34.2417
75)	60 02.9000	26 32.4417
76)	60 02.1500	26 30.9050
77)	60 01.8033	26 29.6933
78)	60 01.4083	26 26.7850
79)	60 01.0900	26 23.0733



Kuva ei ole mittakaavassa – Kartan är inte skalenlig - The chart is not to scale

(NtM 51/6647 - 6648/2011, St. Petersburg)

II Saaristomeri ja Ahvenanmeri

Skärgårdshavet och Ålands hav

Archipelago Sea and Sea of Åland

***14.**

953

Suomi. Saaristomeri. Muutoksia VTS -ilmoittautumispisteisiin, -ilmoittautumislinjoihin ja -alueisiin. Karttamerkinnän muutos. Korjaus.

Finland. Skärgårdshavet. Ändrade VTS-rapporteringspunkter, -rapporteringslinjer och -områden. Ändrad kartmarkering. Rättelse.

Finland. Archipelago Sea. Amended VTS reporting points, reporting lines and areas. Amend chart. Correction.

Ref: TM/UfS/NtM 29-30/583/2011.

Yksityiskohtia: Tiedonannossa TM 29-30/583/2011 oli ilmoittautumislinjan (Marhällan) alkukoordinaatti ja ilmoittautumislinjan (Utö) kaaren säde ilmoitettu virheellisesti. Oikea alkukoordinaatti on 60°05.40'N 19°48.51'E ja säde 12M.

Detaljer: I UfS 29-30/583/2011 var den första koordinaten för rapporteringslinjen (Marhällan) och radien för rapporteringslinjens båge (Utö) fel angivna. Den korrekta första koordinaten är 60°05.40'N 19°48.51'E och radien 12M.

Details: The initial coordinate of the reporting line (Marhällan) and the radius of the reporting line arc (Utö) indicated in NtM 29-30/583/2011 were incorrect. The correct initial coordinate is 60°05.40'N 19°48.51'E and radius 12M.

I. Marhällan

Lisää
Inför
Insert



Pisteestä
60°05,40'
19°48,51' vastapäi-
vään kaarta, jonka
keskipiste on
60°01,85' 019°57,30'
[Marhällan] ja säde 4M
pisteeseen 59°58,11'
019°49,33'

En båge motsols från
position **60°05,40'**
19°48,51' med medel-
punkten
60°01,85' 019°57,30'
[Marhällan] och
radien 4M till position
59°58,11' 019°49,33'

A counter-clockwise
arc from position
60°05,40' 19°48,51'
with the centre point
60°01.85' 019°57.30'
[Marhällan] and a
4M radius to position
59°58.11' 019°49.33'

II. Utö

Lisää
Inför
Insert



Pisteestä 59°47,40' 021°46,21' myötäpäivään kaarta, jonka keskipiste on 59°46,80' 021°22,10' [Utö] ja säde **12M** pisteeseen 59°47,40' 020°57,99'

En båge med-sols från position 59°47,40' 021°46,21' med medelpunkten 59°46,80' 021°22,10' [Utö] och radien **12M** till position 59°47,40' 020°57,99'

A clockwise arc from position 59°47.40' 021°46.21' with the centre point 59°46.80' 021°22.10' [Utö] and a **12M** radius to position 59°47.40' 020°57.99'

*15.

26, 190

D/705/706/707

Suomi. Saaristomeri. Turku. Kaksikerta. Laskettu paineviemäireitä. Viemärit alitavat Pitkäsalmen veneväylän (2.5 m), Rajakari-Papinsaari venereitin ja Airisto-Harvaluoto-Lemlahti venereitin. Karttamerkintä.

Finland. Skärgårdshavet. Åbo. Kaksikerta. Tryckavlopp anlagda. Ledningarna går under båtsportleden i Långvattnet (2.5 m), båtrutten Notgrund-Prästholmen och båtrutten Erstan-Harvarö-Lemlax. Kartmarkering.

Finland. Archipelago Sea. Turku. Kaksikerta. Pressure sewers laid. The sewers pass under the Pitkäsalmi small craft track (2.5 m), Rajakari-Papinsaari small craft route and Airisto-Harvaluoto-Lemlahti small craft route. Insert in chart.

A. Lisää paineviemäri – Inför tryckavlopp – Insert pressure sewer:

	WGS 84	
1)	60°22.1137'N	22°11.1382'E
2)	60 22.1410	22 11.6479
3)	60 22.1560	22 12.0892

B. Lisää paineviemäri – Inför tryckavlopp – Insert pressure sewer:

	WGS 84	
1)	60°22.2385'N	22°12.0755'E
2)	60 22.1560	22 12.0892
3)	60 22.0619	22 12.1241

C. Lisää paineviemäri – Inför tryckavlopp – Insert pressure sewer:

	WGS 84	
1)	60°22.1998'N	22°13.2853'E
2)	60 22.3092	22 13.6730
3)	60 22.3483	22 13.8837
4)	60 22.3705	22 14.0753
5)	60 22.3667	22 14.1708
6)	22 14.1708	22 14.2262
7)	60 22.3182	22 14.2533

D. Lisää paineviemäri – Inför tryckavlopp – Insert pressure sewer:

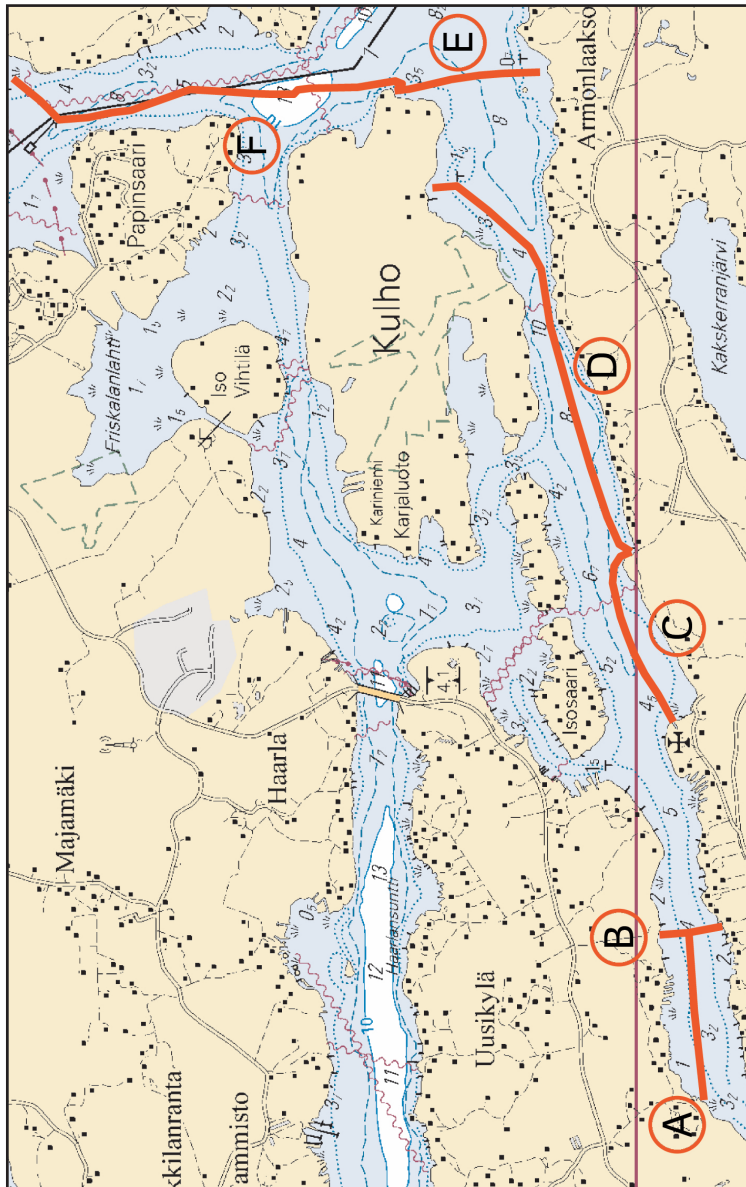
	WGS 84	
1)	60°22.3182'N	22°14.2533'E
2)	60 22.3520	22 14.2959
3)	60 22.3855	22 14.4499
4)	60 22.4765	22 15.0284
5)	60 22.5460	22 15.5409
6)	60 22.5710	22 15.8579
7)	60 22.6042	22 15.9817
8)	60 22.7191	22 16.1886
9)	60 22.8086	22 16.3303
10)	60 22.8773	22 16.3202

E. Lisää paineviemäri – Inför tryckavlopp – Insert pressure sewer:

	WGS 84	
1)	60°22.5747'N	22°16.9767'E
2)	60 22.7454	22 16.9594
3)	60 22.8239	22 16.9357
4)	60 22.9436	22 16.8798
5)	60 22.9836	22 16.8711

F. Lisää paineviemäri – Inför tryckavlopp – Insert pressure sewer:

	WGS 84	
1)	60°22.9780'N	22°16.8850'E
2)	60 22.9620	22 16.9110
3)	60 22.9820	22 16.9270
4)	60 23.0870	22 16.8920
5)	60 23.2200	22 16.8850
6)	60 23.2560	22 16.8770
7)	60 23.2670	22 16.8510
8)	60 23.3290	22 16.8510
9)	60 23.5590	22 16.8790
10)	60 23.7240	22 16.7610
11)	60 23.7770	22 16.7480
12)	60 23.8450	22 16.7200
13)	60 23.9270	22 16.7070
14)	60 23.9790	22 16.8140
15)	60 24.0560	22 16.9420



Kuva ei ole mittakaavassa – Kartan är inte skalenlig - The chart is not to scale

(LV/TV/FTA, Turku/Åbo 2012)

VIII Tiedotuksia – Tillkännagivanden – Announcements

16.

Suomi. Perämeri. Liikenerajoitukset.

Finland. Bottenviken. Trafikrestriktioner.

Finland. Bay of Bothnia. Traffic restrictions.

Ensimmäiset liikenerajoitukset Perämerelle

Liikenneviraston talvimerenkulkuyksikkö on asettanut Perämerelle ensimmäiset liikenerajoitukset I, II 2000 dwt Tornioon, Kemiin ja Ouluun. Rajoitukset tulivat voimaan lauantaina 14.1.2012. Jäänmurtoavustuksesta vastaavat sopimushinaajat. Voimassa olevat liikenerajoitukset löytyvät verkkopalvelusta www.baltice.org. Ennakoarvio tulevista rajoituksista löytyy sivulta www.liikennevirasto.fi/talvimerenkulku.

De första trafikrestriktionerna i Bottenviken

Trafikverkets vintersjöfartsenhet har utfärdat de första trafikrestriktionerna i Bottenviken: I, II 2000 dwt till Torneå, Kemi och Uleåborg. Restriktionerna trädde i kraft lördagen den 14.1.2012. För tillfället sköter bogserbåtar om isbrytningen. De gällande trafikrestriktionerna finns på webbtjänsten www.baltice.org. Förhandsuppgifter om trafikrestriktionerna finns på adressen www.trafikverket.fi/vintersjofart.

The first traffic restrictions in the Bay of Bothnia

The Winter Navigation Unit at the Finnish Transport Agency has issued the first traffic restrictions in the Bay of Bothnia, i.e. I, II 2000 dwt to Tornio, Kemi and Oulu. The restrictions entered into force on Saturday 14 January 2012. At present the icebreaker assistance is provided by tugs. The valid traffic restrictions can be found on the web service www.baltice.org. There is preliminary information about the traffic restrictions on the website www.fta.fi/winternavigation

Lisätietoja - Ytterligare information - Further information:**Mirva Hannukainen,**

merenkulun ylitarkastaja
 sjöfartsöverinspektör
 Senior Maritime Officer

puh. - tel - phone. +358-20 637 3323

Jarkko Toivola,

talvimerenkulkuyksikön päällikkö
 chef för vintersjöfartsenheten
 Head of Winter Navigation Unit

puh. - tel - phone. +358-20 637 3327

(LV/TV/FTA, Helsinki/Helsingfors 2012)

17.(P)

Suomi. Suomenlahden alue. Katkos Suomenlahden meriliikennekeskuksen (Kotka VTS, Helsinki VTS, Hanko VTS, Helsinki Traffic) toiminnassa.

Finland. Finska viken. Driftavbrott vid Finska vikens sjötrafikcentral (Kotka VTS, Helsinki VTS, Hanko VTS, Helsinki Traffic).

Finland. Gulf of Finland. Operational interruption at the Gulf of Finland Vessel Traffic Centre (Kotka VTS, Helsinki VTS, Hanko VTS and Helsinki Traffic)

Ajankohta: viikon 7/2012 aikana

Detaljer: under vecka 7/2012

Details: week 7/2012

Liikenneviraston teknisen VTS-järjestelmän uudistaminen voi aiheuttaa käyttökatkoksia Suomenlahden meriliikennekeskuksen toiminnassa.

Alusliikennepalvelujen antaminen Suomenlahdella voidaan joutua keskeyttämään katkoksen aikana hetkellisesti. Keskeytys estää Kotka, Helsinki ja Hanko VTS:n sekä Helsinki Traffic:n toiminnan.

Katkokset tulevat ajoittumaan viikolle 7/2012

Käyttökatkoksista tiedotetaan erikseen merivaroituksin. Suomenlahden alueella liikkuvia kehoitetaan kyseisenä aikana seuraamaan merivaroituksia erityisen tarkasti. Muun liikenteen informoimiseksi aluksia kehoitetaan antamaan liikenneilmoitukset alueen VTS kanavalla normaalisti myös käyttökatkoksen aikana.

Trafikverket förnyar det tekniska VTS-systemet och detta kan orsaka driftavbrott vid Finska vikens sjötrafikcentral. Under avbrottet kan det bli nödvändigt att momentant avbryta fartygstrafikservicen i Finska viken. Avbrottet påverkar verksamheten vid Kotka VTS, Helsinki VTS och Hanko VTS samt vid Helsinki Traffic.

Avbrotten kommer att infalla under vecka 7/2012

Det kommer att utfärdas separata navigationsvarningar om driftavbrotten. Fartygen i Finska viken uppmanas att lyssna särskilt noga på navigationsvarningarna under vecka 7. Beträffande informationen till den övriga trafiken, så uppmanas fartygen att i vanlig ordning lämna trafikrapporter på VTS-kanalen även under driftavbrottet.

The Finnish Transport Agency is renewing the VTS system, which may cause brief operational interruptions at the Gulf of Finland Vessel Traffic Centre. During the disturbances, it may be necessary to briefly interrupt the vessel traffic services in the Gulf of Finland. The interruption may affect the operations of Kotka VTS, Helsinki VTS, Hanko VTS and Helsinki Traffic.

The interruptions will take place week 7/2012

Separate navigational warnings will be issued due to the operational interruption. Vessels in the Gulf of Finland are requested to pay special attention to the navigational warnings during week 7. Regarding information to other traffic, vessels are requested to submit normal traffic reports on the VTS channel during the operational interruption.

(LV/TV/FTA, Helsinki/Helsingfors 2012)
