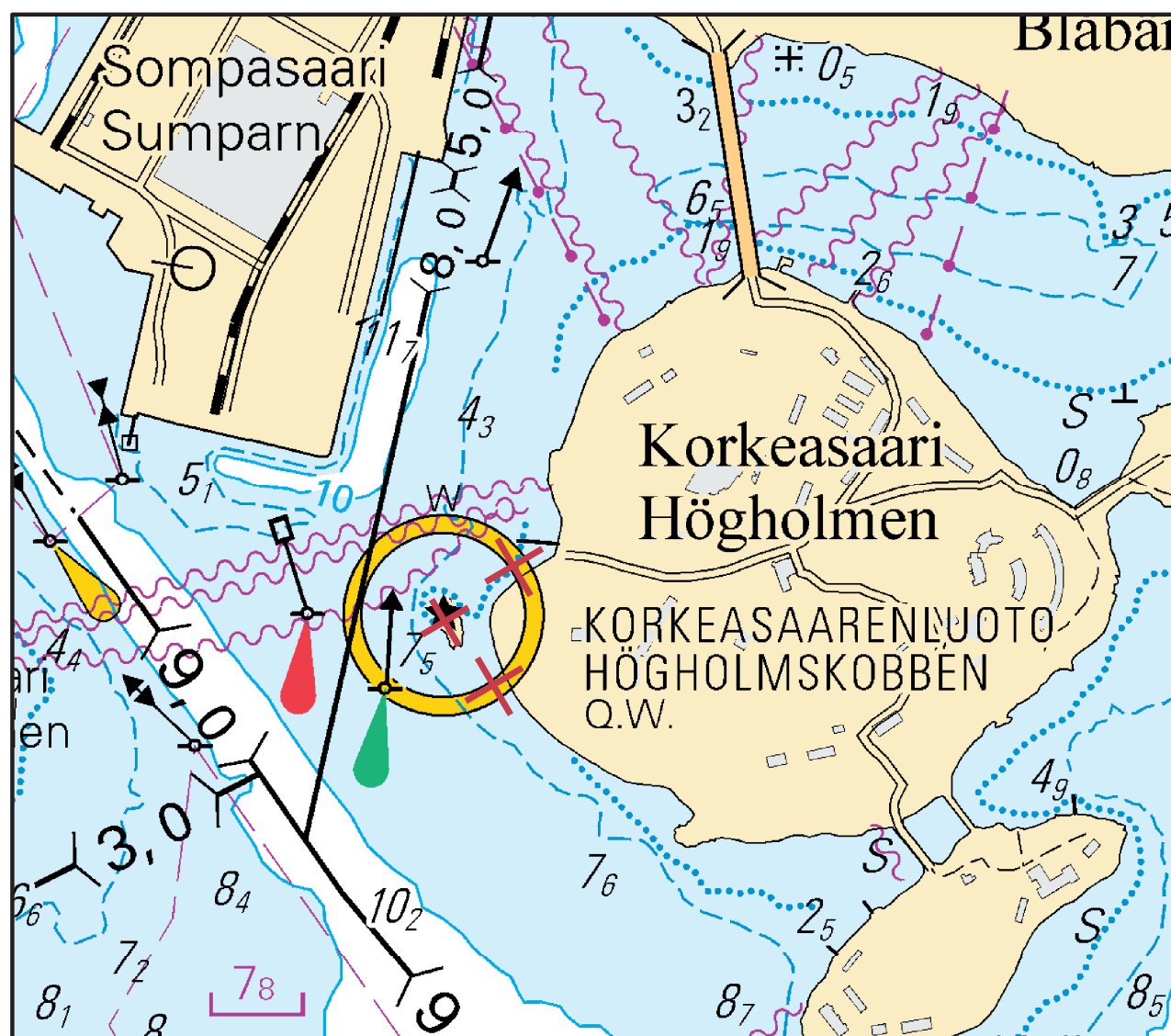


***I Suomenlahti – Finska viken – Gulf of Finland*****\*262.****18, 191  
A,B/626/626\_1****Suomi. Helsinki. Kustaanmiekka–Sörnäinen –väylä (9.5 m). Poistettu apuloisto. Karttamerkin­nän muutos.****Finland. Helsingfors. Farleden Gustavssvärd–Sörnäs (9.5 m). Indragen hjälp­fyr. Ändrad kartmarkering.****Finland. Helsinki. Kustaanmiekka–Sörnäinen channel (9.5 m). Withdrawn minor light. Amend chart.****Poista-Stryk-Delete**

Nr	Nimi/Namn/Name	WGS 84	
11668	Korkeasaarenluoto	60°10.4582'N	24°58.6743'E

Poisto toteutetaan ilman erillistä ilmoitusta 15.9.2012 mennessä - Indragningen sker senast 15.9.2012. Separat meddelande utgår ej - Withdrawal by 15 September 2012, without further notice.



(LV/TV/FTA, Helsinki/Helsingfors 2012)

## *II Saaristomeri ja Ahvenanmeri*

### *Skärgårdshavet och Ålands hav*

### *Archipelago Sea and Sea of Åland*

\*263.

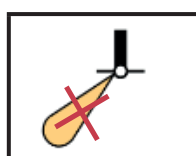
28  
D/727

Suomi. Saaristomeri. Korppoo. Houtskari-Korppoo lauttaväylä (4.0 m). Poistetut linjamerkkien valot. Karttamerkinnän muutos.

Finland. Skärgårdshavet. Korpo. Färjeleden Houtskär-Korpo (4.0 m). Ensmärkenas ljus indragna. Ändrad kartmarkering.

Finland. Archipelago Sea. Korppoo. Houtskär-Korpo ferry channel (4.0 m). Lights of leading beacons discontinued. Amend chart.

Poista linjamerkeitä valotunnukset – Stryk ensmärkenas fyrkaraktär – Delete light character of leading beacons:



	Nr	Nimi/Namn/Name	WGS 84	
1)	3184	Santlax al, nedre, front	60°11.9755'N	21°27.5237'E
2)	3185	Santlax yl, övre, rear	60 11.9769	21 27.4583
3)	3186	Kummelbergen al, nedre, front	60 11.8095	21 27.4406
4)	3573	Kummelbergen yl, övre, rear	60 11.8031	21 27.4092

(LV/TV/FTA, Turku/Åbo 2012)

---

\*264.

29

D/724/724\_1

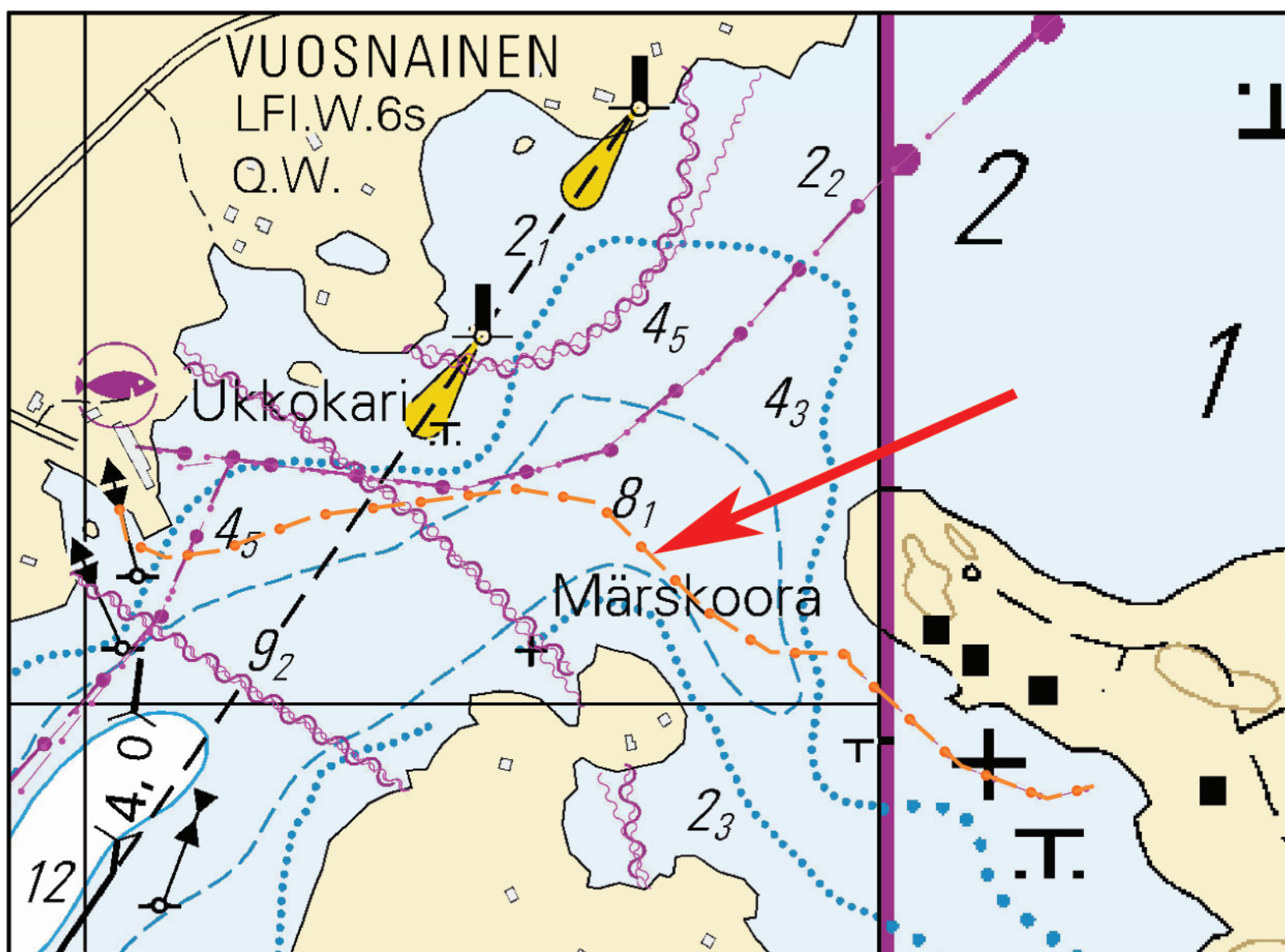
**Suomi. Saaristomeri. Kustavi. Laskettu vesijohto välille Vuosnainen-Engisholmenniemi. Karttamerkintä.**

**Finland. Skärgårdshavet. Gustavs. Vattenledning utlagd mellan Osnäs och Engisholmenniemi. Kartmarkering.**

**Finland. Archipelago Sea. Kustavi. Water pipeline laid between Vuosnainen-Engisholmenniemi. Insert in chart.**

**Lisää vesijohto – Inför vattenledning – Insert water pipeline:**

	WGS 84		
1)	60°30.5863'N	21°15.0302'E	Vuosnainen, Osnäs
2)	60 30.5715	21 15.0371	
3)	60 30.5645	21 15.0716	
4)	60 30.5673	21 15.1167	
5)	60 30.5941	21 15.3792	
6)	60 30.5881	21 15.4489	
7)	60 30.5235	21 15.6006	
8)	60 30.5228	21 15.6685	
9)	60 30.4745	21 15.7677	
10)	60 30.4605	21 15.8427	
11)	60 30.4659	21 15.8835	Engisholmenniemi



Ei merikartan mittakaavassa - Inte i sjökortets skala - Not to scale of chart

(LV/TV/FTA, Turku/Åbo 2012)

### ***III Pohjanlahti – Bottniska viken – Gulf of Bothnia***

265.

5

**Ruotsi. Selkämeri. Hudiksvallin edusta. Bålsön. Loiston Bålsö muuttuneet valotunnukset. Karttamerkinnän muutos.**

**Sverige. Bottenhavet. Inloppet till Hudiksvall. Bålsön. Ändrade fyrkaraktärer för fyren Bålsö. Ändrad kartmarkering.**

**Sweden. Sea of Bothnia. Entrance to Hudiksvall. Bålsön. Amended light characters of light Bålsö. Amend chart.**

Nimi/Namn/Name	KKJ		WGS 84	
Bålsö	61°43.308'N	17°33.533'E	61°43.31'N	17°33.31'E

Poista		Lisää		W	7.6M
Stryk	Mo(U)20s 14M	Inför	Fl(3)WRG.gs 7-4M	R	5.4M
Delete		Insert		G	4.4M

(Ufs 415/8114, Norrköping 2012)

---

\*266.

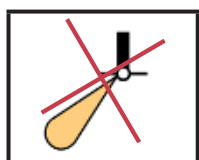
43, 5  
E/809

**Suomi. Selkämeri. Merikarvia. Mimmuli–Salonen -väylä (3.4 m). Poistetut linjamerkit. Karttamerkinnän muutos.**

**Finland. Bottenhavet. Sastmola. Farleden Mimmuli–Salonen (3.4 m). Indragna ensmärken. Ändrad kartmarkering.**

**Finland. Sea of Bothnia. Merikarvia. Mimmuli–Salonen channel (3.4 m). Discontinued leading beacons. Amend chart.**

**Käytöstä poistetut valaistut linjamerkit – Indragna belysta ensmärken – Withdrawn lighted leading beacons:**



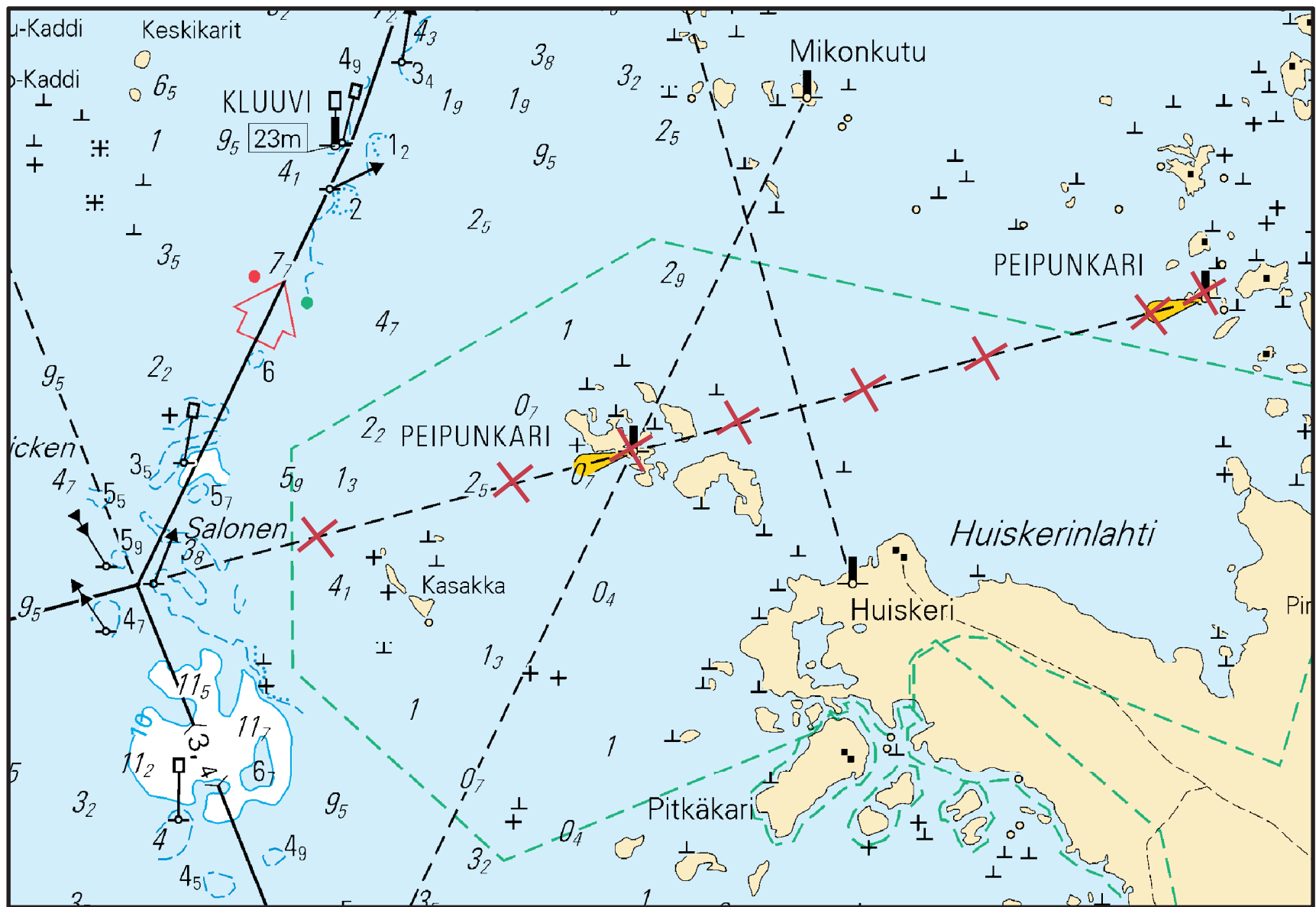
### Poista-Stryk-Delete

	Nr	Nimi/Namn/Name	WGS 84	
1)	7373	Peipunkari al, nedre, front	61°48.7750'N	21°24.8129'E
2)	7374	Peipunkari yl, övre, rear	61 49.0714	21 27.1765

**Huom!** Samalla paikalla Peipunkari alemman (7373) kanssa sijaitseva valaisematon linjamerkki Leipäkari alempi (24603) jää paikoilleen.

**Obs!** Det obelysta ensmärket Leipäkari nedre (24603) i samma position som Peipunkari nedre (7373) är oförändrat.

**Note!** The unlighted leading beacon Leipäkari front (24603), in the same position as Peipunkari front (7373), remains unchanged.



(LV/TV/FTA, Turku/Åbo 2012)

\*267.

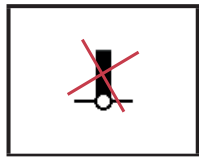
48, 48\_C  
E/819/819\_1

Suomi. Selkämeri. Vaasa. Kronviken väylä (2.4 m). Poistetut linjamerkit. Kartta-merkinnän muutos.

Finland. Bottenhavet. Vasa. Kronviksleden (2.4 m). Indragna ensmärken. Ändrad kartmarkering.

Finland. Sea of Bothnia. Vaasa. Kronvik channel (2.4 m). Discontinued leading beacons. Amend chart.

Käytöstä poistetut valaisemattomat linjamerkit – Indragna obelysta ensmärken  
 – Discontinued unlighted leading beacons:



Poista-Stryk-Delete

	Nr	WGS 84	
1)	7228	63°03.4177'N	21°31.5521'E
2)	7418	63 03.3853	21 31.6045



(LV/TV/FTA, Turku/Åbo 2012)

---

## VI Sisävesistöt – Inlandsfarvattnen – Inland Waterways

\*268.

J/313/313\_1

Suomi. Kymijoen vesistö. Päijänne. Sysmä. Laskettu paineviemäri ja vesijohto. Viemäri ja vesijohto alittavat Paatsalo–Rapalanniemi–Suopelto -väylän (2.4 m). Karttamerkintä.

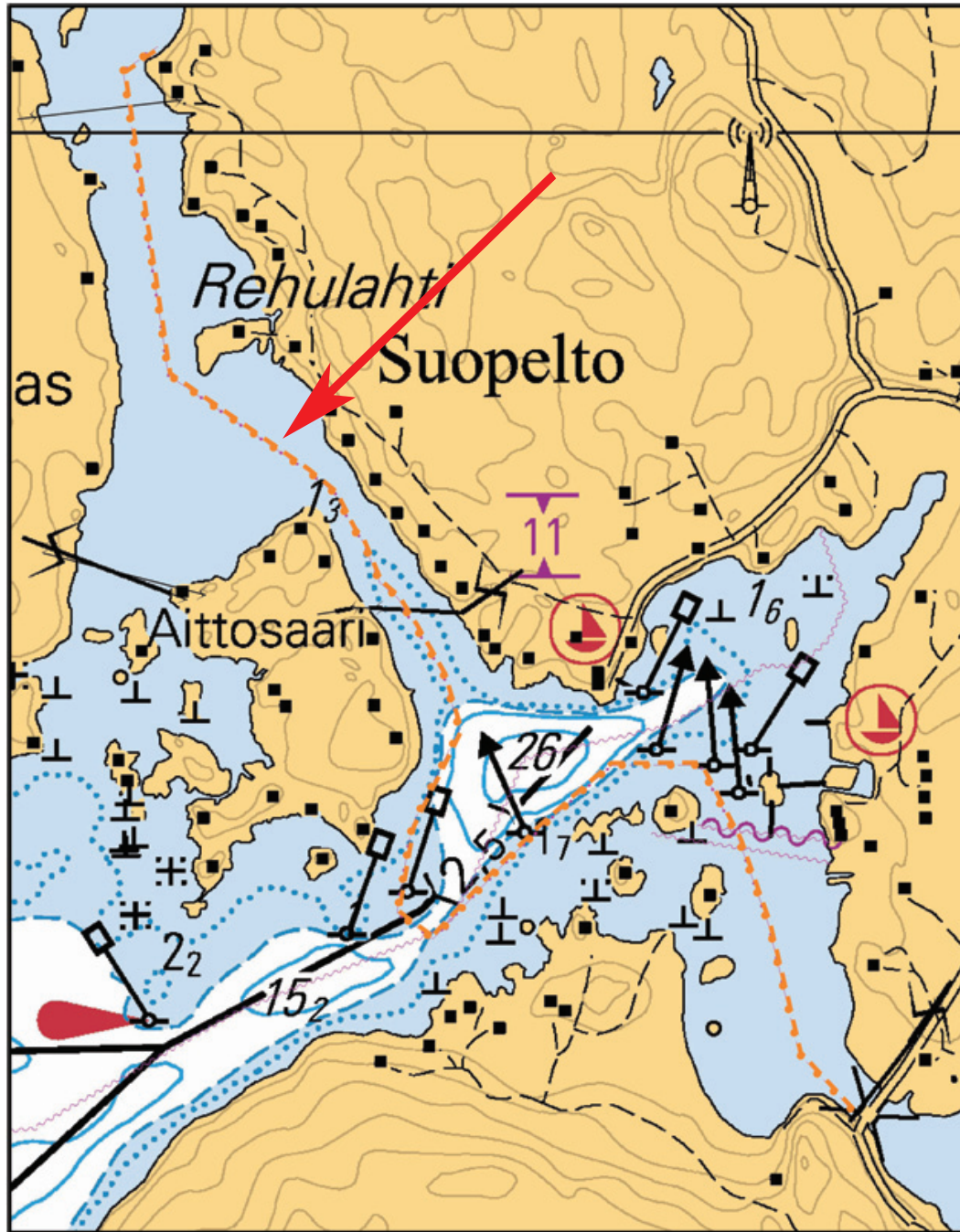
Finland. Kymmene älvs vattendrag. Päijänne. Sysmä. Tryckledning för avlopp och vattenledning utlagda. Ledningarna går under farleden Paatsalo–Rapalanniemi– Suopelto (2.4 m). Kartmarkering.

Finland. Kymijoki watercourse. Päijänne. Sysmä. Pressure sewer and water pipeline laid. The sewer and water pipeline pass under the Paatsalo–Rapalanniemi–Suopelto channel (2.4 m). Insert in chart.

Lisää viemäri ja vesijohto– Inför tryckledning för avlopp och vattenledning – Insert pressure sewer and water pipeline:

	WGS 84		
1)	61°29.1548'N	25°35.1625'E	Päijätsalo
2)	61 29.204	25 35.0667	
3)	61 29.4537	25 34.8877	
4)	61 29.4533	25 34.7295	
5)	61 29.4015	25 34.6053	
6)	61 29.3034	25 34.4061	
7)	61 29.3261	25 34.3414	
8)	61 29.4014	25 34.3684	
9)	61 29.4838	25 34.4542	
10)	61 29.6113	25 34.3106	
11)	61 29.6886	25 34.2289	
12)	61 29.7909	25 33.9289	
13)	61 30.0531	25 33.8469	
14)	61 30.0746	25 33.9101	Rehulahti





Ei merikartan mittakaavassa - Inte i sjökortets skala - Not to scale of chart

(LV/TV/FTA, Lappeenranta/Villmanstrand 2012)

---

Suomi. Kymijoen vesistö. Puula. Sammakkoselkä. Laskettu kaapeli. Kaapeli alittaa Karttuunselkä–Ukonsalmi -venereitin (2.0 m). Karttamerkintä.

Finland. Kymmene älvs vattendrag. Puula. Sammakkoselkä. Kabel utlagd. Kabeln löper under båtrutten Karttuunselkä–Ukonsalmi (2.0 m). Kartmarkering.

Finland. Kymijoki watercourse. Puula. Sammakkoselkä. Submarine cable laid. The cable passes under the small craft route Karttuunselkä–Ukonsalmi (2.0 m). Insert in chart.

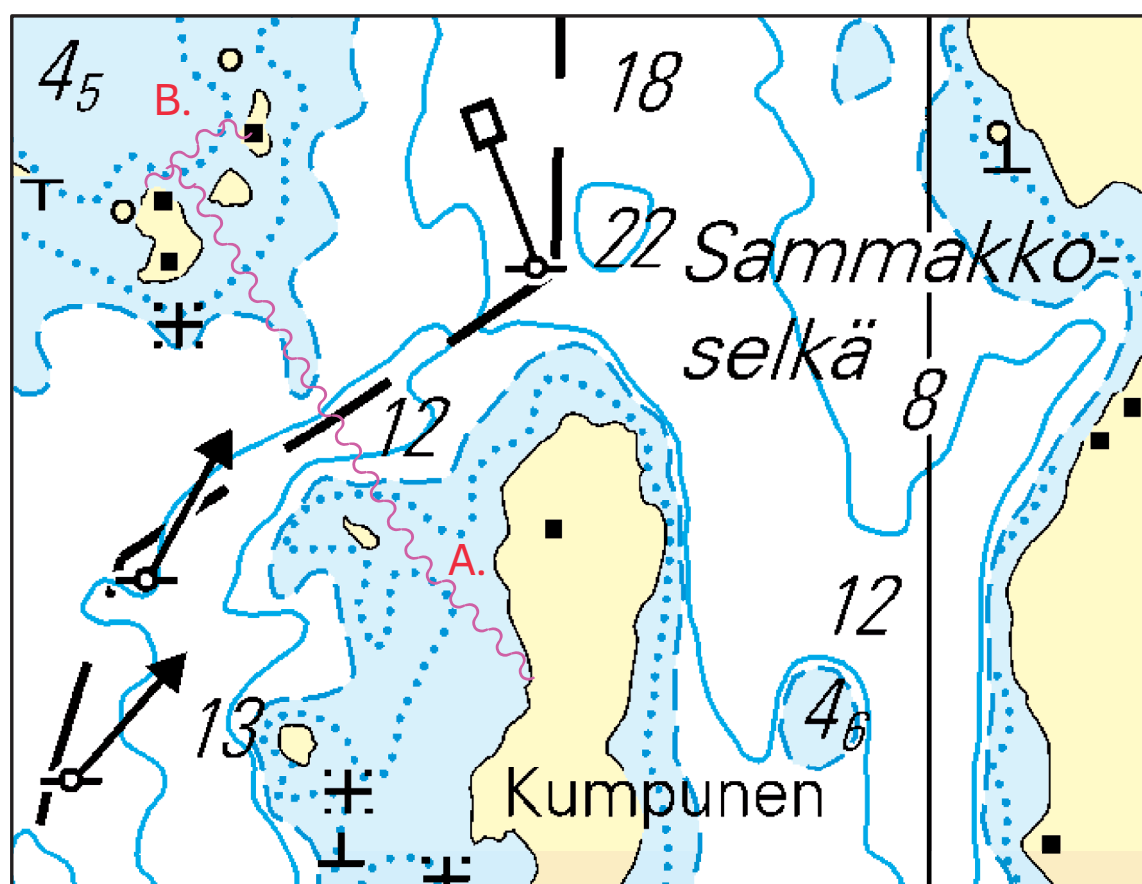
Lisää kaapeli seuraavien pisteiden välille– Inför kabel mellan följande punkter – Insert submarine cable between the following positions:

A.

	WGS 84	
1)	61°51.4476'N	26°49.4229'E
2)	61 51.5228	26 49.2685
3)	61 51.7834	26 48.917
4)	61 51.7780	26 48.8966

B.

	WGS 84	
1)	61°51.7772'N	26°48.8934'E
2)	61 51.8137	26 48.9836
3)	61 51.8115	26 49.0107



Ei merikartan mittakaavassa - Inte i sjökortets skala - Not to scale of chart

(LV/TV/FTA, Lappeenranta/Villmanstrand 2012)

## VII Saimaan kanava – Saima kanal – Saimaa Canal

270.

S/4/3

Venäjä. Saimaan kanava. Brusničnoe. (Juustila). Loistotietojen muutokset. Karttamerkinnän muutos.

Ryssland. Saima kanal. Brusničnoe. (Juustila). Ändrade fyrkaraktärer. Ändrad kartmarkering.

Russia. Saimaa Canal. Brusničnoe. (Juustila). Amended light characters. Amend chart.

**Muuttuneet valotunnukset - Ändrade fyrkaraktärer - Amended light characters:**

1.KKJ

	Nimi Namn Name	Poista Stryk Delete	Lisää Inför Insert	KKJ	
1)	N:o 28	Ki-F	Fl.R.2s.1M	6047.9844'N	2843.6562'E
2)	Locmanskij	Ki-F	Fl.R.2s.1M	60 48.9328	28 43.5579
3)	N:o 25	Ki-F	Fl.G.2s.2M	60 47.9065	28 43.6412
4)	N:o 20	Ki-F	Fl.R.2s.1M	60 47.4013	28 43.3909
5)	N:o 18	Ki-F	Fl.R.2s.1M	60 47.1163	28 43.2109
6)	N:o 14	Ki-F	Fl.R.2s.1M	60 46.3466	28 42.2611

2.WGS 84

	Nimi Namn/Name	Poista Stryk Delete	Lisää Inför Insert	WGS 84	
1)	N:o 28	Ki-F	Fl.R.2s.1M	60°48.0024'N	28°43.4748'E
2)	Locmanskij	Ki-F	Fl.R.2s.1M	60 48.9508	28 43.3764
3)	N:o 25	Ki-F	Fl.G.2s.2M	60 47.9244	28 43.4598
4)	N:o 20	Ki-F	Fl.R.2s.1M	60 47.4192	28 43.2096
5)	N:o 18	Ki-F	Fl.R.2s.1M	60 47.1342	28 43.0296
6)	N:o 14	Ki-F	Fl.R.2s.1M	60 46.3644	28 42.0798

(NtM 31/4573/2012, St. Petersburg)

---

## VIII Tiedotuksia – Tillkännagivanden – Announcements

\*271.

### ENC-solut – ENC-celler – ENC Cells

#### A. Uusi editio ENC-solusta – Ny edition av ENC-cell – New edition of ENC Cell

ENC-solu ENC-cell ENC-Cell	Solun nimi Cellnamn Cell name	Editio Edition Edition	Myyntipäivä Utgivningsdatum Release date
FI4EIIQT	Pirttisaari	5	6.9.2012
FI4EIIQU	Porvoo	5	6.9.2012
FI4EIIQV	Pellinki	4	6.9.2012
FI4EIJUW	Loviisa and Pernaja	3	6.9.2012
FI4EIJUX	Orregrund	4	6.9.2012
FI4EIJUY	E of Orregrund	4	6.9.2012
FI5S15AB	Port of Loviisa (Valko) and Orregrund	3	6.9.2012

#### B. Uudet ENC-solut – Nya ENC-celler – New ENC Cells

ENC-solu ENC-cell ENC Cell	Solun nimi Cellnamn Cell name	Editio Edition Edition	Myyntipäivä Utgivningsdatum Release date
FI5103BB	Pellinki	1	6.9.2012
FI5103CD	Kilpilahti and Kalkkiranta	1	6.9.2012

#### C. Myynnistä poistetut ENC-solut – Indragna ENC-celler – ENC cells withdrawn from the market

ENC-solu ENC-cell ENC Cell	Solun nimi Cellnamn Cell name
FI4EIIQW	E of Pellinki
FI4EIJUJ	Porvoo
FI4EIJUV	N of Pellinki
FI59S17A	Port of Sköldvik
FI5S16BB	Pellinki

Poistuneet solut korvataan automaattisesti uusilla, jos tilaus on voimassa.

De indragna cellerna ersätts automatiskt med nya, om beställningen är i kraft.

The ENC cells withdrawn will automatically be replaced by new ones, if you have a valid subscription.

(LV/TV/FTA, Helsinki/Helsingfors 2012)

---









