

I Suomenlahti – Finska viken – Gulf of Finland***272.****14****A/608/610**

Suomi. Haminan väylä (8.6 m). Väyläalueen muutos. Poistettu viitta. Karttamerkinnän muutos.

Finland. Fredrikshamnsleden (8.6 m). Ändrat farledsområde. Indragen prick. Ändrad kartmarkering.


Finland. Hamina channel (8.6 m). Amended fairway area. Withdrawn spar buoy. Amend chart.

A. Väyläalueen muutos - Ändrat farledsområde - Fairway area amended**1. Vasen reunalinja – Vänstra begränsningslinjen – Left edge line**

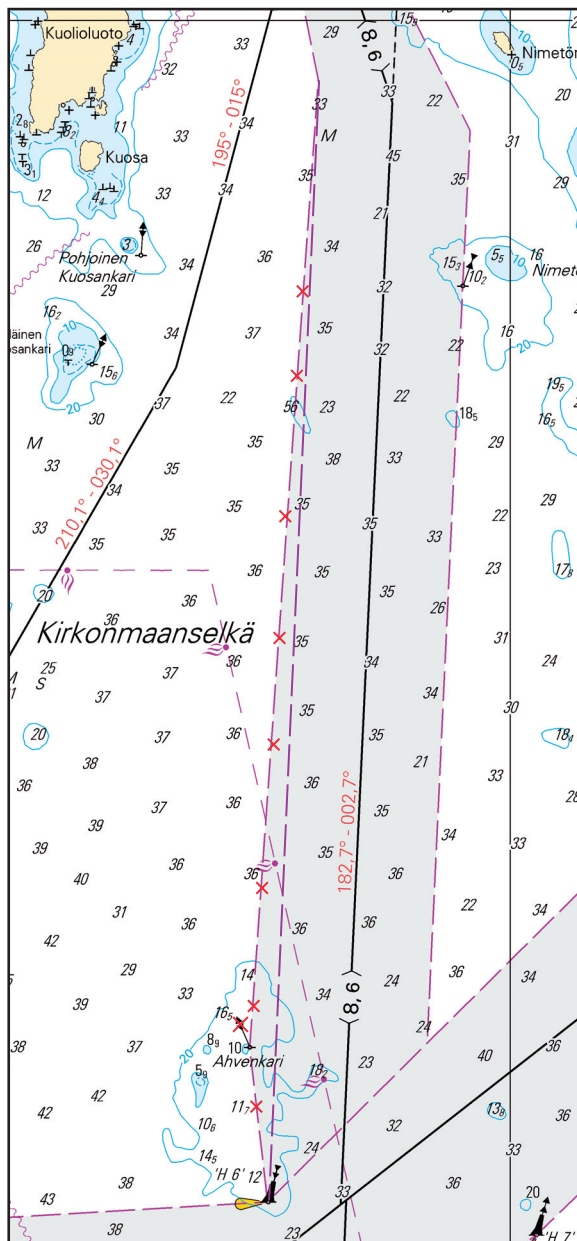
	WGS 84		
1)	60°20.7475'N	27°08.2374'E	
2)	60 24.7870	27 08.6052	

Poista vanha reunalinja – Stryk befintlig begränsningslinje – Delete former edge line

B. Poistettu valaisematon viitta – Indragen obelyst prick – Withdrawn unlighted spar buoy**Poista – Stryk – Delete:**

Nr			WGS 84	
2325		Itä-Ost-East	60°21.3039'N	27°08.1063'E

Muutokset toteutetaan ilman erillistä ilmoitusta 30.9.2012 mennessä - Ändringarna genomförs senast 30.9.2012. Separat meddelande utgår ej - The amendments will be implemented without further notice by 30 September 2012 at the latest.



Ei merikartan mittakaavassa - Inte i sjökortets skala - Not to scale of chart

(LV/TV/FTA, Helsinki/Helsingfors 2012)

273.(T)

951

Viro. Narvanlahti. Majakka Narva-Jõesuun valo tilapäisesti poissa toiminnasta.

Estland. Narvabukten. Fyren Narva-Jõesuu. Ljuset tillfälligt ur funktion.

Estonia. Bay of Narva. The Lighthouse Narva-Jõesuu. The light temporarily unlit.

Est. Nr	Nimi/Namn/Name	WGS 84	
C3894	Narva-Jõesuu	59°28.09'N	28°02.42'E
	LFl(2)W.12s34m17M		

(NtM 9/123(T), Tallinn 2012)

III Pohjanlahti – Bottniska viken – Gulf of Bothnia

*274.

48

F/819/820/820_2

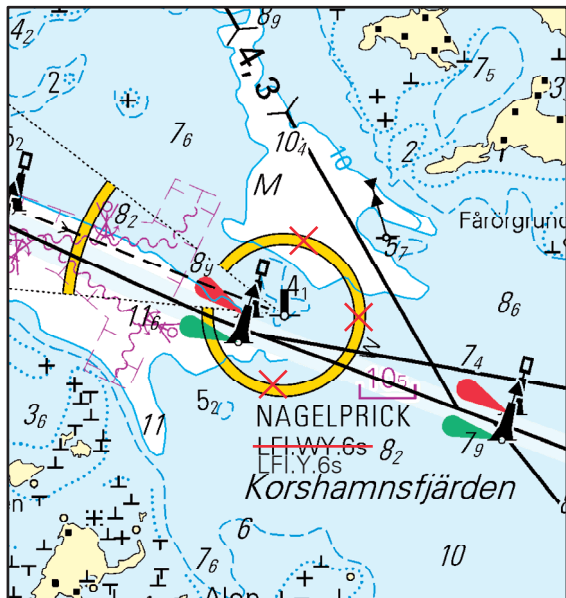
Suomi. Selkämeri. Vaasan edusta. Vaasan väylä (9.0 m). Nagelprick-Hästgrund -väylä (3.4 m). Linjamerkien muuttuneet loistotiedot. Karttamerkinän muutos.

Finland. Bottenhavet. Inloppet till Vasa. Vasaleden (9.0 m). Farleden Nagelprick-Hästgrund (3.4 m). Ändrade fyrkaraktärer för ensmärken. Ändrad kartmarkering.

Finland. Sea of Bothnia. Entrance to Vaasa. Vaasa channel (9.0 m). Nagelprick-Hästgrund channel (3.4 m). Amended light characters of leading beacons. Amend chart.

A. Poistettu valosektori, muuttuneet loistotiedot – Indragen sektor, ändrad fyrkaraktär - Withdrawn light sector, amended light characters

Nr	Nimi/Namn/Name	WGS 84	
7218	Nagelprick yl, övre, rear	63°06.1842'N	21°26.4756'E
Poista-Stryk-Delete	(W 127.5° – 95.5°)		
Poista-Stryk-Delete	LFL.WY.6s (9.6M)		
Lisää-Inför-Insert	LFL.Y.6s (7.4M)(Y 107.5° – 115.5°)		



B. Muuttuneet loistotiedot - Ändrad fyrkaraktär - Amended light characters:

Nr	Nimi/Namn/Name	WGS 84	
7416	Nagelprick al, nedre, front	63°06.9500'N	21°22.1877'E
	Q		
Poista-Stryk-Delete	(5.4 M) (Y 095.5° – 127.5°)		
Lisää-Inför-Insert	(6.8 M) (Y 107.5° – 115.5°)		

(LV/TV/FTA, Vaasa/Vasa 2012)

*275.

57
G/846

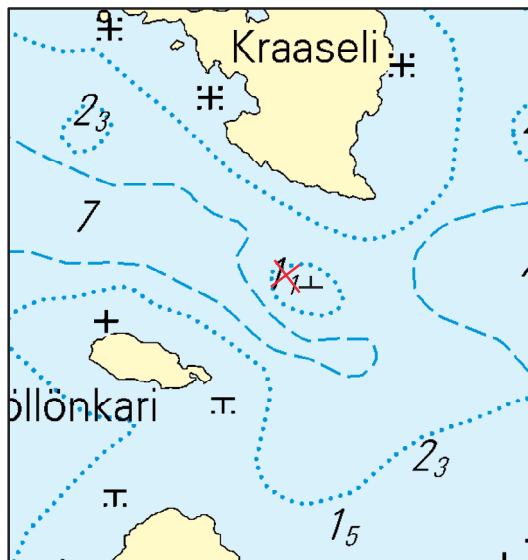
Suomi. Perämeri. Oulun edusta. Pöllönkari. Syvyystietojen muutokset. Kartta-merkinnän muutos.

Finland. Bottenviken. Utanför Uleåborg. Pöllönkari. Ändrad djupinformation. Ändrad kartmarkering.

Finland. Bay of Bothnia. Off Oulu. Pöllönkari. Amended depth information. Amend chart.

Syvyystietojen muutokset – Ändrad djupinformation – Amended depth information

Poista		Lisää		WGS 84	
Stryk	⊥	Inför	⊥	65°00.8694'N	25°17.0895'E
Delete		Insert			



(LV/TV/FTA, Helsinki/Helsingfors 2012)

*276.

57, 60, 958
G/848

Suomi. Perämeri. Raahe–Oulu–Kemi -väylä (10.0 m). Majakka Oulu 1:n LO – puoli. Valopoijuksi muutettu viitta. Karttamerkinnän muutos.

Finland. Bottenviken. Farleden Brahestad–Uleåborg–Kemi (10.0 m). SV om fyren Oulu 1. Prick ändrad till lysboj. Ändrad kartmarkering.

Finland. Bay of Bothnia. Raahe–Oulu–Kemi channel (10.0 m). SW of light-house Oulu 1. Spar buoy changed into light buoy. Amend chart.

Vaihda tyyppi – Ändra typ – Amend type:

Nr	Pohj.	Poista		Lisää		WGS 84	
58015	Nord	Stryk		Inför		65°10.647'N	24°28.005'E
	North	Del.		Insert			

Poista teksti "occas" – Stryk tekst "occas" – Delete text "occas".

(LV/TV/FTA, Helsinki/Helsingfors 2012)

IV Itämeri – Östersjön – Baltic Sea

277.

31, 935, 953

Ruotsi. Pohjois-Itämeri. Svenska Björn – Tröskeln Västra. Syvyystietojen muutokset. Karttamerkintä.

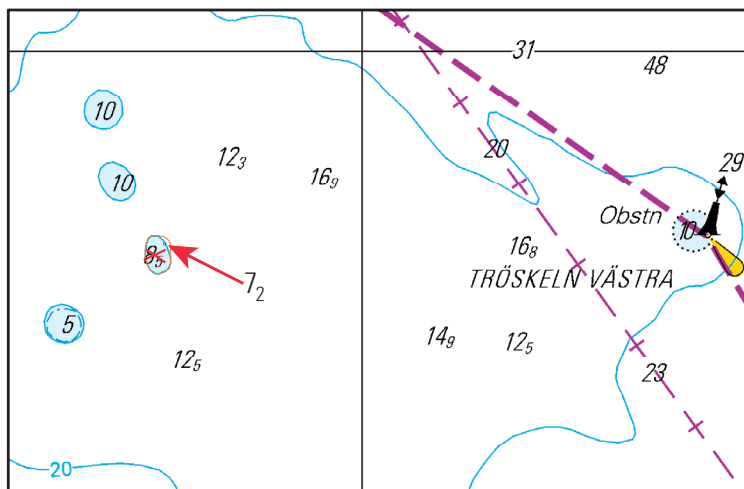
Sverige. Norra Östersjön. Svenska Björn – Tröskeln Västra. Ändrad djupinformation. Kartmarkering.

Sweden. Northern Baltic. Svenska Björn – Tröskeln Västra. Amended depth information. Insert in Chart.

A. Syvyysslukeman muutos – Ändrat djup – Amended depth:

Poista	m	Lisää	m	WGS 84		Kartta/Kort/Chart
Stryk	8.5	Inför	7.2	59°39.552'N	19°49.092'E	31
Delete		Insert				
Korjaa 10 m syvyyssäyrä						
Korrigerera 10 m djupkurva						
Correct 10 m depth contour						

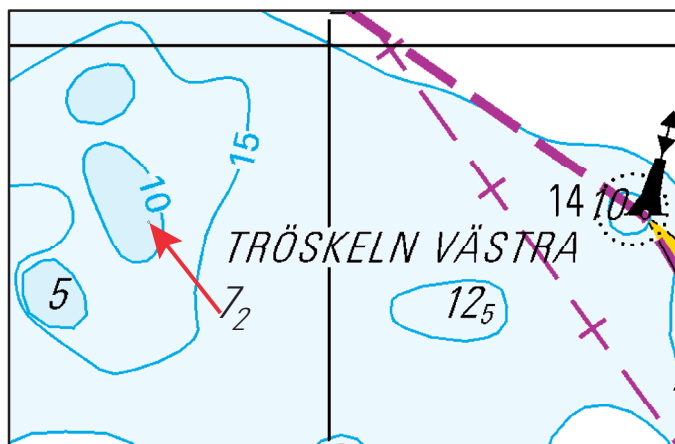
Kartta – Kort - Chart 31



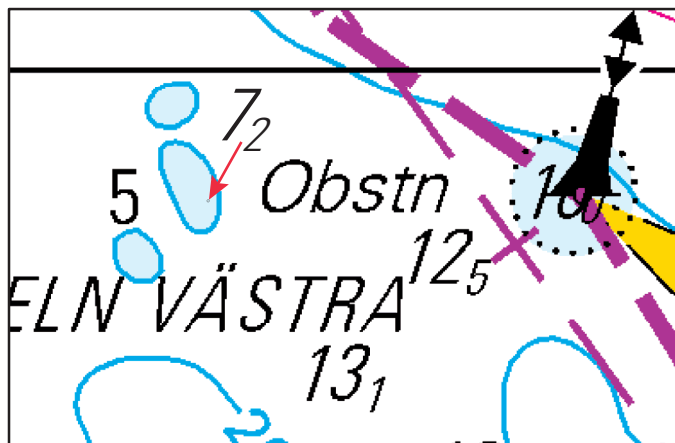
B. Lisää syvyyssluvut – Inför djupdata – Insert depth data:

	m	WGS 84		Kartta/Kort/Chart
1)	7.2	59°39.552'N	19°49.092'E	935, 953
2)	10.3	59 35.079	19 54.675	31, 935, 953
3)	12	59 34.071	19 54.438	31, 935, 953

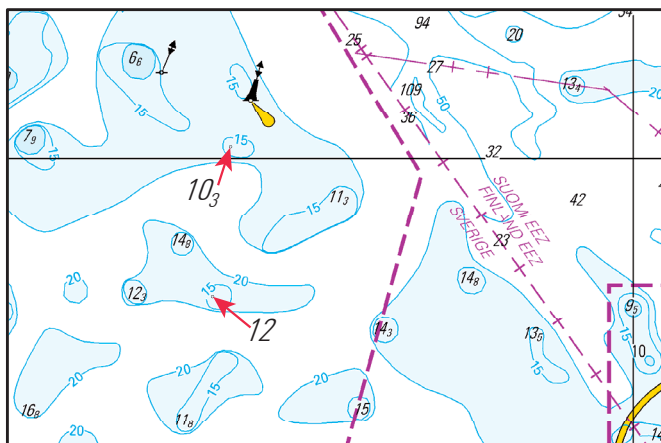
(7.2 m) Kartta - Kort - Chart 935



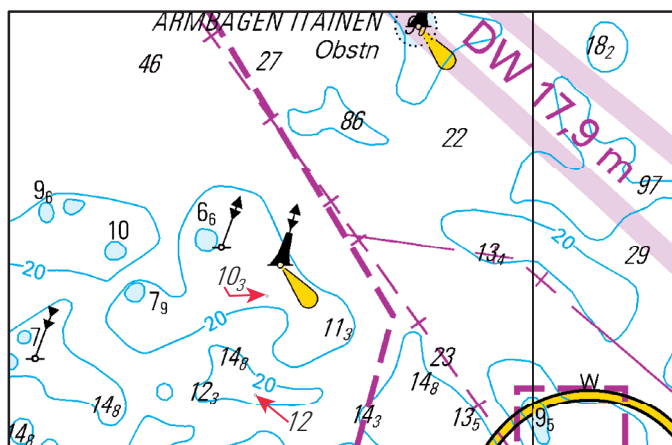
(7.2 m) Kartta - Kort - Chart 953



(10.3 m, 12 m) Kartta – Kort - Chart 935



(10.3 m, 12 m) Kartta – Kort - Chart 953



Merenmittaukset on esitetty ruotsalaisessa merikartassa 613, 8 NEW EDITION.
 Sjömätningen är införd i det svensk sjökort 613 edition 8 NEW EDITION.
 The survey is published in the Swedish chart 613 edition 8 NEW EDITION.

(Ufs 412/8084, Norrköping 2012)

VI Sisävesistöt – Inlandsfarvattnen – Inland Waterways

*278.

L/216/219

Suomi. Vuoksen vesistö. Sulkava. Siikavesi. Telataipaleen venereitti (2.0 m).
Uusi venereitti. Uudet turvalaitteet. Karttamerkintä.

Finland. Vuoksens vattendrag. Sulkava. Siikavesi. Telataipale båtrutt (2.0 m).
Ny båtrutt. Ny utprickning. Kartmarkering.

Finland. Vuoksi watercourse. Sulkava. Siikavesi. Telataipale small craft route
(2.0 m). New small craft route. Amended channel alignment. New buoyage.
Insert in chart.

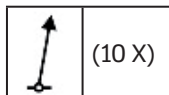
A. Uusi venereitti - Ny båtrutt - New small craft route

Venereitin keskilinja – Båtruttens mittlinje – Route centre line

	WGS 84		
1)	61° 39.3266'N	28° 36.2908'E	Alku/begynnelsep./starting point
2)	61 40.0041	28 37.0473	
3)	61 40.0511	28 37.0314	
4)	61 40.1165	28 37.0607	
5)	61 40.2243	28 37.2027	
6)	61 40.4713	28 37.2493	
7)	61 40.8664	28 37.2061	
8)	61 41.1987	28 37.5732	
9)	61 42.3177	28 40.0800	
10)	61 42.6528	28 40.6423	
11)	61 42.6555	28 40.6470	Loppu/ändpunkt/end point

B. Uudet valaisemattomat viitat – Nya obelysta prickar – New unlighted spar buoys.

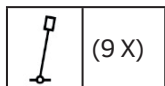
1. Oikea-SB-Starboard



Lisää – Inför – Insert:

	Nr	WGS 84	
1)	77271	61°39.3229'N	28°36.3059'E
2)	77273	61 39.5788	28 36.5934
3)	77275	61 40.0001	28 37.0668
4)	77276	61 40.0524	28 37.0476
5)	77277	61 40.1141	28 37.0695
6)	77279	61 40.2212	28 37.2205
7)	77282	61 40.8642	28 37.2229
8)	77284	61 41.1937	28 37.5869
9)	77286	61 41.5971	28 38.4900
10)	77288	61 42.3123	28 40.0925

2. Vasen-BB-Port




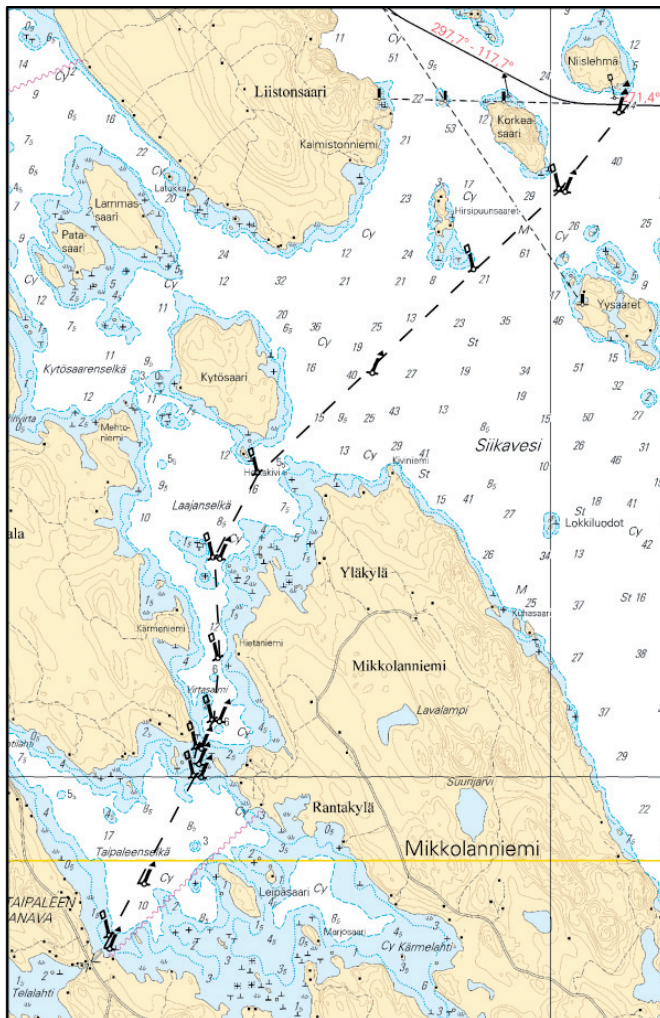
Lisää – Inför – Insert:

	Nr	WGS 84	
1)	77272	61°39.3754'N	28°36.3260'E
2)	77274	61 40.0055	28 37.0281
3)	77278	61 40.1189	28 37.0518
4)	77280	61 40.2273	28 37.1849
5)	77281	61 40.4709	28 37.2323
6)	77283	61 40.8681	28 37.1889
7)	77285	61 41.2036	28 37.5595
8)	77287	61 42.0062	28 39.3568
9)	77289	61 42.3232	28 40.0674

3. Pohjois-Nord-North

Lisää – Inför – Insert:

Nr			WGS 84	
77290		Pohjois-Nord-North	61°42.5953'N	28°40.5677'E



Ei merikartan mittakaavassa - Inte i sjökortets skala - Not to scale of chart

(LV/TV/FTA, Lappeenranta/Villmanstrand 2012)