

## *I Suomenlahti – Finska viken – Gulf of Finland*

\*279.

13, 14, 15, 18, 19, 20

951, 952, 953

**Suomi. Nord Stream–kaasuputki 2. linjaus Suomenlahti- Pohjois-Itämeri (Suomen EEZ alue).**

**Finland. Dragning av Nord Streams gasledning 2 via Finska viken till Norra Östersjön (Finlands EEZ-zon).**

**Finland. Alignment of the Nord Stream gas pipeline 2 via the Gulf of Finland to the northern Baltic (Finland's EEZ).**

TM/UfS/NtM 19/410/2011(P) kumotaan/utgår/cancelled

**Toisen kaasuputken** asennuskoordinaatit välillä Suomenlahti–Pohjois-Itämeri (Suomen EEZ alue)

Asennuskoordinaattien linjaus ei merkittävästi eroa tiedonannossa TM/UfS/NtM 19/410/2011(P) esitetystä suunnitelmakoordinaateista.

**Nedläggningskoordinaterna** för gasledning 2 från Finska viken till norra Östersjön (Finlands EEZ-zon)

Nedläggningskoordinaterna för dragningen skiljer sig inte märkbart från plankoordinaterna som angetts i notisen TM/UfS/NtM 19/410/2011(P)

**Pipeline coordinates** for gas pipeline 2 from the Gulf of Finland to the Northern Baltic (Finland's EEZ)

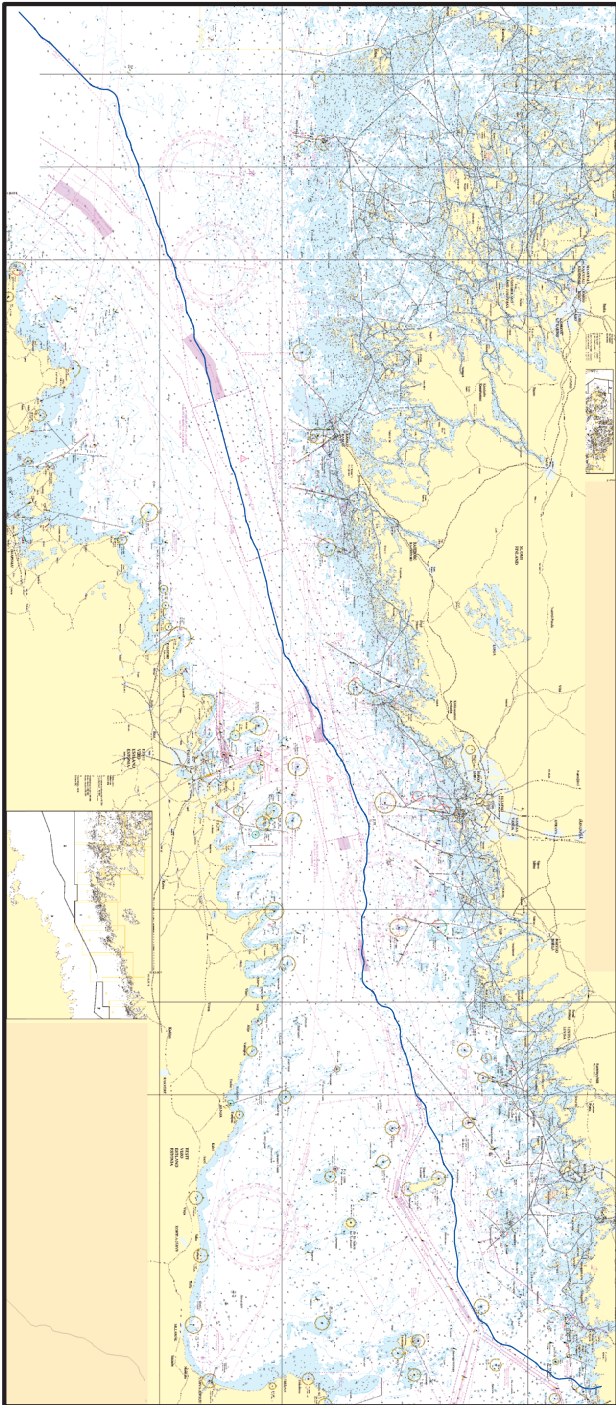
The alignment coordinates do not differ significantly from the plan coordinates given in notice TM/UfS/NtM 19/410/2011(P)

	WGS 84	
1)	60°31.8363'N	28°04.3658'E
2)	60 29.3400	28 05.1841
3)	60 26.8698	28 01.9942
4)	60 24.3594	28 01.8243
5)	60 17.5884	27 51.9742
6)	60 15.0478	27 50.0724
7)	60 13.3773	27 44.6814

8)	60 11.9719	27 42.4704
9)	60 08.7458	27 30.4833
10)	60 08.1004	27 17.5993
11)	60 08.4049	27 10.3638
12)	60 07.5641	27 01.9779
13)	60 07.7009	26 56.5585
14)	60 06.3730	26 52.4364
15)	60 05.6032	26 45.4915
16)	60 03.9034	26 39.7155
17)	60 03.3936	26 33.6995
18)	60 01.7754	26 29.4383
19)	60 00.9752	26 21.7534
20)	59 59.6258	26 14.4096
21)	59 59.1955	26 07.8146
22)	59 57.9969	26 02.9140
23)	59 55.9046	26 00.7361
24)	59 55.0286	25 57.1161
25)	59 53.1811	25 53.1391
26)	59 53.4569	25 47.3750
27)	59 53.0823	25 44.2683
28)	59 53.0667	25 33.2020
29)	59 53.8805	25 28.4645
30)	59 53.3854	25 23.5580
31)	59 53.4327	25 17.9095
32)	59 53.8948	25 14.6907
33)	59 54.2256	25 02.7933
34)	59 50.1767	24 43.2566
35)	59 46.8932	24 33.7220
36)	59 46.0355	24 25.8450
37)	59 44.9504	24 23.4410
38)	59 43.9675	24 18.3650
39)	59 40.4073	24 07.2789
40)	59 37.4759	23 43.8881
41)	59 36.0595	23 34.0792
42)	59 34.9598	23 29.7504
43)	59 31.6823	23 06.4851
44)	59 28.4583	22 42.7914
45)	59 27.3711	22 31.7518
46)	59 25.7250	22 25.8367

47)	59 25.5003	22 21.6338
48)	59 24.4241	22 16.8164
49)	59 22.3155	22 01.9464
50)	59 21.1453	21 57.7832
51)	59 16.6536	21 33.1620
52)	59 16.4278	21 29.3234
53)	59 14.4736	21 19.7661
54)	59 12.5915	21 06.5560
55)	59 11.6377	21 05.1845
56)	59 08.5438	21 03.3731
57)	59 02.0025	20 50.3520
58)	59 00.0983	20 47.5835
59)	58 55.5025	20 37.6368
60)	58 53.3193	20 31.5089
61)	58 45.3210	20 21.6031
62)	58 42.1903	20 20.2017
63)	58 39.8942	20 17.4427
64)	58 34.4261	20 13.5246
65)	58 27.4853	20 10.0661
66)	58 24.2211	20 05.2736
67)	57 55.7836	19 46.6439
68)	57 47.6031	19 39.3986
69)	57 43.6969	19 37.5336
70)	57 38.2795	19 33.1401
71)	57 31.1423	19 29.1455
72)	57 28.6140	19 25.9774
73)	57 26.2015	19 24.9258
74)	56 48.7714	18 59.2494
75)	56 46.0576	18 58.3827
76)	56 32.9576	18 49.5534
77)	56 20.6711	18 34.6550
78)	56 20.0613	18 33.0927
79)	56 14.8712	18 06.5275
80)	55 39.9958	16 28.3171
81)	55 32.1096	15 42.1520
82)	55 23.2366	15 26.1840
83)	55 12.8608	15 22.0076
84)	54 56.0236	15 13.0753
85)	54 49.4246	14 47.9615

86)	54 36.4275	14 29.7691
87)	54 32.4139	14 12.7755
88)	54 32.4513	14 07.1211
89)	54 31.9473	14 05.1490
90)	54 14.5614	13 42.9925
91)	54 12.7786	13 42.1166
92)	54 11.4445	13 38.2090
93)	54 10.2632	13 37.8852
94)	54 09.1977	13 39.3580



(Nord Stream/LV/TV/FTA. Helsinki/Helsingfors 2012)

---

**\*280.****B/635**

**Suomi. Raasepori. Bockholmen. Hermansö–Sommarö venereitti (1.5 m). Uusi viitta. Karttamerkintä.**

**Finland. Raseborg. Bockholmen. Båtrutten Hermansö–Sommarö (1.5 m). Ny prick. Kartmarkering.**

**Finland. Raseborg. Bockholmen. Hermansö–Sommarö small craft route (1.5 m). New spar buoy. Insert in chart.**

Uusi valaisematon viitta – Ny obelyst prick - New unlighted spar buoy

### Lisää-Inför-Insert

Nr		WGS 84	
77312	↑	59°53.3177'N	23°23.8472'E

(LV/TV/FTA, Helsinki/Helsingfors 2012)

-----

**\*281.****20, 952**

**Suomi. Jussarö. Syvvyystietojen muutokset. Karttamerkinnän muutos.**

**Finland. Jussarö. Ändrad djupinformation. Ändrad kartmarkering.**

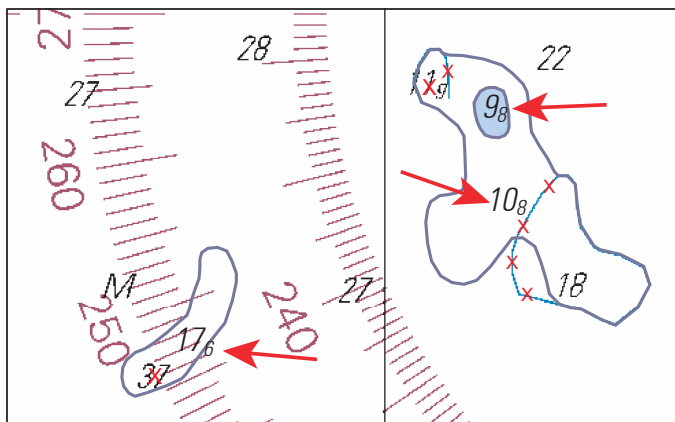
**Finland. Jussarö. Amended depth information. Amend chart.**

**Syvvyystietojen muutokset-Ändrad djupinformation - Amended depth information**

			WGS 84		Kartta/Kort/Chart
1)	<b>Poista</b>	<del>X</del> <sub>g</sub>	59°47.2121'N	23°40.1523'E	20
	<b>Stryk</b>				
	<b>Delete</b>				

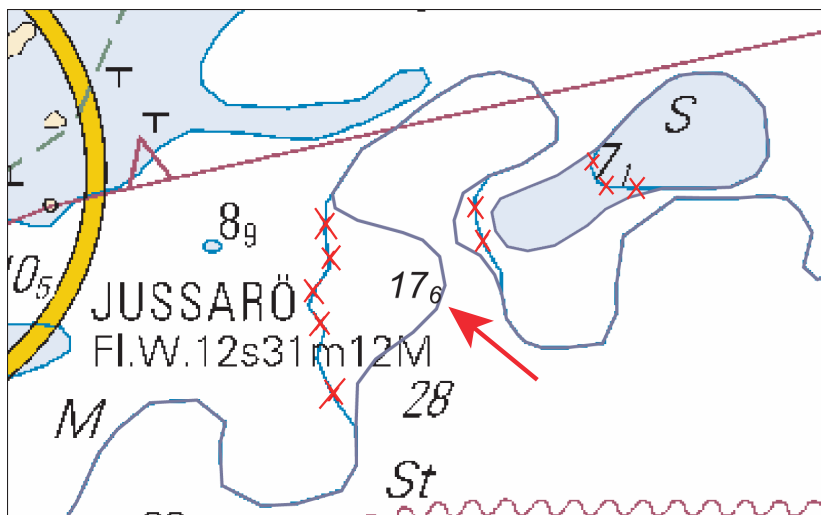
2)	Poista		59 46.7242	23 39.2127	20
	Stryk	<del>37</del>			
	Delete				
3)	Lisää		59 47.1813	23 40.3679	20
	Inför	$9_8$			
	Insert				
4)	Lisää		59 47.0233	23 40.4075	20
	Inför	$10_8$			
	Insert				
5)	Lisää		59 46.7860	23 39.3542	20, 952
	Inför	$17_6$			
	Insert				
Lisää 10 ja 20 m syvyyssäyrä					
Inför 10 och 20 m djupkurva					
Insert 10 and 20 m depth contour					
Korjaa 10 ja 20 m syvyyssäyrä					
Korrigerera 10 och 20 m djupkurva					
Correct 10 ja 20 m depth contour					

### Kartta/Kort/Chart 20



Ei merikartan mittakaavassa - Inte i sjökortets skala - Not to scale of chart

## Kartta/Kort/Chart 952



Ei merikartan mittakaavassa - Inte i sjökortets skala - Not to scale of chart

(LV/TV/FTA, Helsinki/Helsingfors 2012)

\*282.(T)

18, 191  
A,B/626

**Suomi. Helsinki. Harmajan LO -puoli. Tilapäinen ODAS-pöiju ja erikoismerkki.**

**Finland. Helsingfors. SV om Gråhara. Tillfällig ODAS-boj och specialmärke.**

**Finland. Helsinki. SW of Harmaja. Temporary ODAS buoy and special mark.**

Ajankohta: n. 31.10.2012 asti

Tidpunkt: till ca 31.10.2012

Time: until about 31 October 2012



**A. Lisää ODAS-aallonmittauspoiju - Inför ODAS-vågmätarboj – Insert ODAS wave recorder buoy**

WGS 84	
60°05.022'N	24°56.787'E
Fl(5)Y20s	

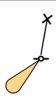
**Aallonmittauspoiju** on pyöreä, keltainen, halkaisijaltaan 40 cm. Poijun suojaksi on perustettu säteeltään 0.2 M suoja-alue.

**Vågmätarbojen** är klotformig, gul och har diametern 40 cm. En säkerhetszon med radien 0.2 M har etablerats runt bojen.

**The wave recorder buoy** is spherical and yellow with a diameter of 40 cm. A safety zone with a radius of 0.2 M has been established around the buoy.



**B. Lisää valaistu erikoismerkki – Inför belyst specialmärke – Insert lighted special mark:**

Nr	Viitta		WGS 84	
77329	Prick		60°05.0322'N	24°56.5987'E
	Spar buoy			

Erikoismerkki osoittaa aallonmittauspoijun paikkaa – Specialmärket visar var vågmätarbojen ligger - The special mark indicates the location of the wave recorder buoy

(LV/TV/FTA, Helsinki/Helsingfors/Ilmatieteen laitos/Meteorologiska institutet/ Finnish Meteorological Institute, 2012)

-----

\*283.(T)

18, 191  
A,B/626/627**Suomi. Helsingin edusta. Tilapäiset ODAS-pojjut.****Finland. Utanför Helsingfors. Tillfälliga ODAS-bojar.****Finland. Off Helsinki. Temporary ODAS-buoys.**Ajankohta: 31.12.2012 asti  
Tidpunkt: Till slutet av 2012  
Time: Until end of 2012

	Nr	WGS-84	
1)	77335	60°06.1002'N	24°58.2003'E
2)	77336	60 07.7902	24 58.2603
3)	77337	60 05.0601	24 49.3003

**Lämpötilapojjut** ovat halkaisijaltaan 60 cm ja niissä on 1 m pituinen masto. Poijun suojaksi on perustettu säteeltään 50 m suoja-alue.

**Bojarna för temperaturmätning** är 60 cm i diameter och försedda med 1 meter höga master. En säkerhetszon med radien 50 m har etablerats runt bojarna.

**The temperature recorder buoys** have a diameter of 60 cm and one-metre high masts. A safety zone with a radius of 50 m has been established around the buoys.

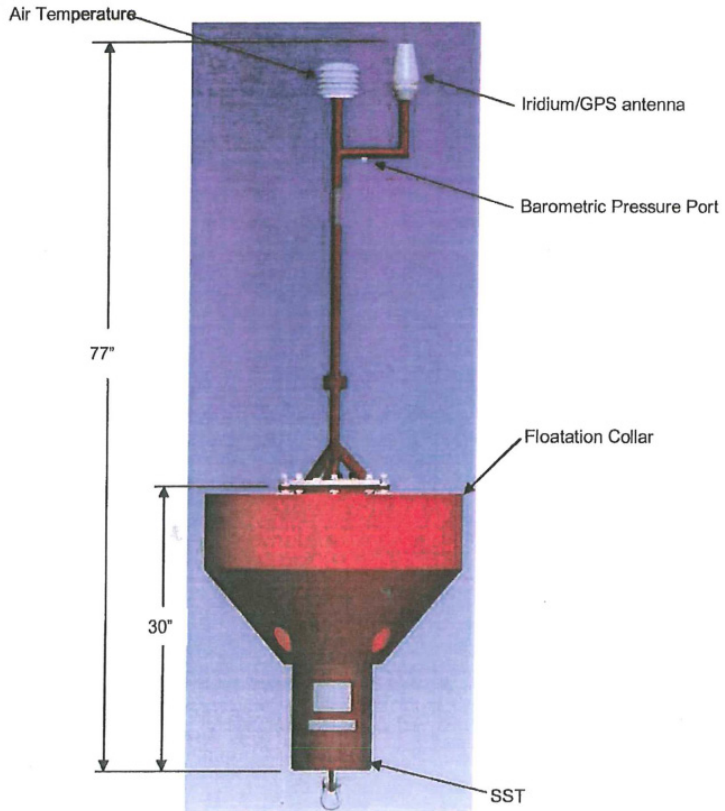


Figure 1: ICEB-I-BAS (Iridium, BP, AT, GPS, SST)  
(color may vary)

(Ilmatieteen laitos/Meteorologiska institutet/Finnish Meteorological Institute, Helsinki/Helsingfors 2012)

---

\*284.

17  
A/623

Suomi. Porvoo. Träskholmenin KO-puoli. Poistettu syvyysluku. Vedenalainen kivi. Karttamerkinnän muutos.

Finland. Borgå. NO om Träskholmen. Indragen djupangivelse. Undervattenssten. Ändrad kartmarkering.

Finland. Porvoo. NE of Träskholmen. Withdrawn depth information. Underwater rock. Amend chart.

#### A. Poistettu syvyysluku – Indragen djupangivelse - Withdrawn depth information:

Poista - Stryk – Delete

<del>17</del>	WGS 84	
	60°10.4340'N	25°30.5930'E

#### B. Vedenalainen kivi – Undervattenssten – Underwater rock

Lisää - Inför – Insert

T	WGS 84	
	60°10.4340'N	25°30.5930'E

(LV/TV/FTA, Helsinki/Helsingfors 2012)

---

285.

951


Venäjä. Pietarin väylä. Majakka Nervan KA-puoli. Poistettu valopoiju. Uusi valopoiju. Karttamerkinän muutos.

Ryssland. Farleden till S:t Petersburg. SO om fyren Nerva. Indragen lysboj. Ny lysboj. Ändrad kartmarkering.

Russia. St. Petersburg channel. SE of the Lighthouse Nerva. Withdrawn light buoy. New light buoy. Amend chart.


#### A. Poistettu valopoiju – Indragen lysboj – Withdrawn light buoy

Poista – Stryk – Delete:

	WGS 84	
	60°09.5598'N	28°01.1634'E

#### B. Uusi valopoiju – Ny lysboj – New withdrawn light buoy

Lisää-Inför-Insert

	WGS 84	(Fl.W.6s)
	60°09.1002'N	28°05.0034'E

(NtM 32/4686/2012, St. Petersburg)

---

## *II Saaristomeri ja Ahvenanmeri*

### *Skärgårdshavet och Ålands hav*

### *Archipelago Sea and Sea of Åland*

\*286.

25, 27, 27\_A

C/714

D/714/715/717

Suomi. Saaristomeri. Lövskär–Utö väylä (10.0 m). Turvalaitteiden kunnostustyöt saatu päätökseen.

Finland. Skärgårdshavet. Farleden Lövskär–Utö (10.0 m). Servicearbeten har slutförts.

Finland. Archipelago Sea. Lövskär–Utö channel (10.0 m). Renovation of aids to navigation have been completed.

TM/UfS/NtM 22-23/234/2012(T) Kumotaan/Utgår/Cancelled

(LV/TV/FTA, Turku/Åbo 2012)

---

## *III Pohjanlahti – Bottniska viken – Gulf of Bothnia*

\*287.(T)

44, 44\_A

E,F/812/812\_2

Suomi. Selkämeri. Kristiinankaupunki. Kristiinankaupungin väylä (12.0 m). Tuhoutunut apuloisto.

Finland. Bottenhavet. Kristinestad. Kristinestadsleden (12.0 m). Skadad hjälpfyr.

Finland. Sea of Bothnia. Kristinestad. Kristinestad channel (12.0 m). Damaged minor light.

Ajankohta: Toistaiseksi  
 Tidpunkt: Tills vidare  
 Time: Until further notice

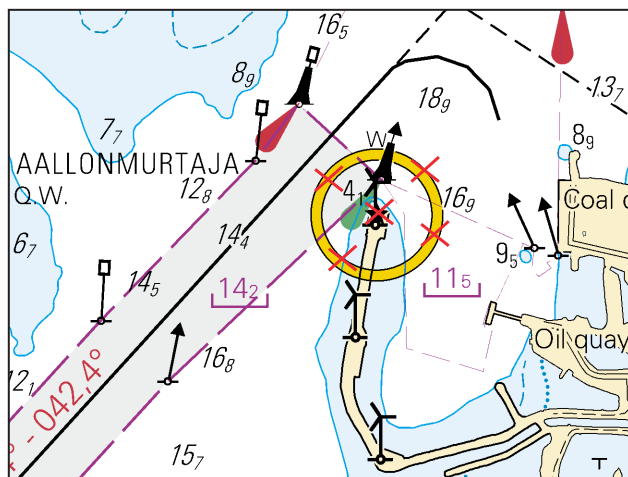
**Valaistu apuloisto** Aallonmurtaja on tuhoutunut ja tilapäisesti poissa toiminnasta.

**Den belysta hjälpfyren** Aallonmurtaja har skadats och är tillfälligt ur funktion.

**The lighted minor light** Aallonmurtaja has been damaged and is temporarily inoperative.

### Paikka – Position – Position

Nr	Nimi/Namn/Name	WGS 84	
7285	Aallonmurtaja	62°15.5907'N	21°18.5955'E
	Q.W.		



(LV/TV/FTA, Vaasa/Vasa 2012)

\*288.

50, 51


F/830/831\_1

Suomi. Perämeri. Uusikaarlepyy. Monäs. Stubben-Monässundetin väylä (4.0 m). Siirretty viitta. Karttamerkinnän muutos.

Finland. Bottenviken. Nykarleby. Monäs. Farleden Stubben-Monässundet(4.0 m). Flyttad prick. Ändrad kartmarkering.

Finland. Bay of Bothnia. Uusikaarlepyy. Monäs. Stubben-Monässundet channel (4.0 m). Spar buoy moved. Amend chart.

Siirretty viitta – Flyttad prick – Spar buoy moved

Nr			WGS-84	
29424	Oikea-SB-Starb.		Paikasta/Från/From 63°28.5146'N 22°19.8803'E	Paikkaan/Till/To 63°28.5318'N 22°19.8564'E

(LV/TV/FTA, Vaasa/Vasa 2012)

\*289.

55, 55\_A


G/838/839/839\_1

Suomi. Raahe. Raahen väylä (10.0 m). Uusi poiju. Uusi viitta. Karttamerkintä.


Finland. Brahestad. Brahestadsleden (10.0 m). Ny boj. Ny prick. Kartmarkering.

Finland. Raahe. Raahe channel (10.0 m). New buoy. New spar buoy. Insert in chart.

A. Uusi valopoiju – Ny lysboj – New lighted buoy

Nr			WGS 84	
76081	Vasen-BB-Port		64°39.6367'N 24°23.1659'E	

B. Uusi valaisematon viitta – Ny obelyst prick - New unlighted spar buoy

Nr			WGS 84	
76080	Oikea-SB-Starb.		64°39.5471'N 24°23.0629'E	

(LV/TV/FTA, Vaasa/Vasa 2012)



## IV Itämeri – Östersjön – Baltic Sea

\*290.(T)

935, 953

**Suomi. Pohjois-Itämeri. Valaistun tutkamerkki Suomen Leijonan valo ja racon ovat tilapäisesti poissa toiminnasta. Varoitus. Tiedonanto uusitaan.**

**Finland. Norra Östersjön. Det belysta radarmärket Finland Lejons ljus och racon är tillfälligt ur funktion. Varning. Underrättelsen upprepas.**

**Finland. Northern Baltic. Light and racon of lighted ramark Suomen Leijona are temporarily inoperative. Warning. Notice repeated.**

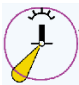
Ajankohta: Toistaiseksi  
Tidpunkt: Tills vidare  
Time: Until further notice

TM/UfS/NtM 17/177/2012(T) Kumotaan/Utgår/Cancelled

**Valaistu tutkamerkki** Suomen Leijona on vaurioitunut. Merkin valo ja racon ovat poissa toiminnasta.

**Det belysta radarmärket** Finlands Lejon har skadats. Radarmärkets ljus och racon är ur funktion.

The lighted ramark Suomen Leijona has been damaged. The light and racon of the ramark are inoperative.

Nr	Nimi/Namn/Name		WGS-84	
3161	SUOMEN LEIJONA		59°28.36'N	20°48.79'E
	Fl(2)W.12s			
	Racon (T)			

(LV/TV/FTA,Turku/Åbo 2012 )

---

## ***VIII Tiedotuksia – Tillkännagivanden – Announcements***

**\*291.(T)**

**Suomi. Suomenlahti. Nord Stream–kaasuputket. Käyttöönoton valmistelu. Suomen EEZ-alue.**

**Finland. Finska viken. Nord Streams gasledningar. Förberedelser för ibruktage av gasledningarna. Finlands ekonomiska zon (EEZ).**

**Finland. Gulf of Finland. Nord Stream gas pipelines. Preparations for taking the pipelines into use. Finnish EEZ.**

Ajankohta: Lokakuu 2012

Tidpunkt: Oktober 2012

Time: October 2012

TM/UfS/NtM 24/259/2012(T) kumotaan/utgår/cancelled

Kaasuputki 2. työt saatetaan päätökseen Suomen talousvyöhykkeellä (EEZ) lokakuun 2012 aikana ja putki otetaan käyttöön.

Arbetet med gasledning 2 slutförs i Finlands ekonomiska zon (EEZ) och gasledningens tas i bruk i oktober 2012.

Construction activities are planned to be carried out in October 2012 within the Finnish EEZ. Nord Stream intends to commence the commissioning of Pipeline 2 in the October.

(Nord Stream/LV/TV/FTA, Helsinki/Helsingfors 2012)

---

\*292.

Suomi. Uusia merikarttapainoksia.

Finland. Nya sjökortsupplagor.

Finland. New chart editions.

Ref: TM/UfS/NtM 18/199/2012

Nr	Oikaisupvm.	Myyntipvm.	Painos
	Rättelsedatum	I handel	Upplaga
	Correction date	For sale	Edition
101	20.8.2012	19.9.2012	2 New Edition
103*	20.8.2012	19.9.2012	1 New chart
15	20.8.2012	19.9.2012	7 New Edition
16	20.8.2012	19.9.2012	5 New Edition
17	20.8.2012	19.9.2012	6 New Edition

103 Satamakartta – Hamnkort – Harbour chart 1:20 000  
 Valko, Pellinki, Kilpilahti & Kalkkiranta – Valkom, Pellinge, Sköldvik & Kalkstrand

Seuraavaksi ilmestyvät: nro 109\*, 29, 30, 37, 40, 951, 952

Härnäst utkommer: nr 109\*, 29, 30, 37, 40, 951, 952

Next will be published: Nos 109\*, 29, 30, 37, 40, 951, 952

\* uusi kartta - nytt sjökort - new chart

(LV/TV/FTA, Helsinki/Helsingfors 2012)

## Voimassa olevat ennakkotiedonannot (P)- ja tilapäiset tiedonannot (T) 30.9.2012

## Preliminära (P) och Tillfälliga (T) notiser 30.9.2012

## Current Preliminary (P) and temporary (T) notices 30.9.2012

TM - UFS - NtM	Ajankohta Tidpunkt Time	Merikartat Sjökort Chart	Asia - Rubrik - Subject
Suomenlahti - Finska viken - Gulf of Finland			
<a href="#">27/283/2012(T)</a>	Until about end of 2012	18	Off Helsinki. Temporary ODAS-buoys.
<a href="#">27/282/2012(T)</a>	Until about 31.10.2012	18	Helsinki. SW of Harmaja. Temporary ODAS buoy and special mark. Estonia. Bay of Narva. The Lighthouse Narva-Jõesuu. The light temporarily unlit.
<a href="#">26/273/2012(T)</a>	Until further notice	951	Pyhtää. Kaunissaari. Dredging operations.
<a href="#">22-23/233/2012(T)</a>	15.8 – 15.11.2012	14, 15	Estonia. Uusmadal. Temporary yellow light buoy moved.
<a href="#">21/219/2012(T)</a>	Until further notice	952	Loviisa. Max. authorised draught reduced.
<a href="#">18/189/2012(T)</a>	Until further notice	15, 16	Helsinki. West harbour. Amended coastline.
<a href="#">10/102/2012(T)</a>	Until further notice	18	Helsinki. Jätkäsaari. Temporary special marks.
<a href="#">35-36/668/2011(T)</a>	Until further notice	18	Helsinki. Jätkäsaari. Temporarily withdrawn sector light.
<a href="#">33/634/2011(T)</a>	Until further notice	18	
<a href="#">29-30/582/2011(T)</a>	Until about 30.10.2012	13, 14	Hamina. Tammionsekkä. Three temporary special marks.
<a href="#">26/531/2011(T)</a>	Until further notice	951	Russia. W of Kronstadt. Obstruction.
<a href="#">24/490/2011(T)</a>	Until further notice	951	Russia. Moščnyj. The light character of Lighthouse Moščnyj temporarily changed.
<a href="#">20-21/419/2011(T)</a>	Until further notice	952	Estonia. Bay of Tallinn. Anchorage area H. Anchorage prohibited.
<a href="#">19/402/2011(T)</a>	Until further notice	15, 16	Loviisa. Amended maximum authorised draught.

<a href="#">15/299/2011(T)</a>	Until further notice	18	Helsinki. Wreck site of the Kronprins Gustav Adolf. Temporary special marks and mooring buoys.
<a href="#">2/25/2011(T)</a>	Until further notice	18	Helsinki. West Harbour. Sampo quay. Filling works.
<a href="#">6-7/74/2010(T)</a>	Until further notice	18	Helsinki. W Harb. Max. auth. draught reduced.
<a href="#">19-20/338/2009(T)</a>	Until further notice	14	Kotka. The fairway to Hietanen (10.0 m). Swept erroneous. Notice partially cancelled.
Saaristomeri - Skärgårdshavet - Archipelago Sea			
<a href="#">21/226/2012(T)</a>	21.07.2012- 31.12.2012	22,24	Utö-Hanko channel, western part (9.0 m). Temporarily withdrawn leading beacons.
<a href="#">19-20/211/2012(P)</a>	By 1.11.2012	30, 33	Archipelago Sea. Vårdö. Withdrawn leading beacons. Amended maximum authorised draught.
<a href="#">19-20/209/2012(T)</a>	Until 31.12.2012	27	Utö. ODAS-buoy established.
<a href="#">17/169/2012(T)</a>	Until further notice	30, 33	Archipelago Sea. Vårdö. Farleden Stockgrund-Kumlinge (5.0 m). Damaged leading beacon.
<a href="#">11-12/110/2012(T)</a>	Until about 31 No- vember 2012	25, 26	Archipelago Sea. Korpo. Galtby. Galtby-Vandrock-Taslot channel (3.0 m). Temporary Spar buoys.
<a href="#">9/91/2012(T)</a>	Until the end of 2013	34	Åland. Off Hammarudda. Temporary lightbuoy laid.
Pohjanlahti - Bottniska viken - Gulf of Bothnia			
<a href="#">27/287/2012(T)</a>	Until further notice	44	Sea of Bothnia. Kristinestad channel (12.0 m). Damaged minor light.
<a href="#">16/160/2012(T)</a>	Until further notice	5	Sea of Bothnia. ODAS-buoy (occas) established.
<a href="#">28/564/2011(P)</a>	About October 2012		Bay of Bothnia. Oulu. New bridge.
<a href="#">12/172/2010(T)</a>	Until further notice	958	Approaches to Kemi (10m). Amend. depth information.
<a href="#">6-7/82/2010(T)</a>	Until further notice	59	Ajos. Channell to Kemi (10m). Obstructions. Warning.
<a href="#">20/358/2008(T)</a>	Until further notice	51, 52	NW of Kokkola. Stockö channel (3.0 m) Max. authorised draught reduced to 2.7 m.
<a href="#">4/52/2008(T)</a>	Until further notice	48	Off Vaasa. Shoal. Spar buoy established.

Itämeri - Östersjön - Baltic Sea	
<a href="#">27/290/2012(T)</a>	935, 953 Until further notice Northern Baltic. Light and racon of lighted ramarck Suomen Leijona are temporarily inoperative. Warning.
<a href="#">24/255/2012(T)</a>	952 Until further notice Estonia. Northern Baltic. Haapsalu. Light beacon Hobulaid S temporarily inoperative.
<a href="#">17/176/2012(T)</a>	952 Until further notice Estonia. Northern Baltic. Haapsalu. Temporarily discontinued leading beacons.
<a href="#">27/544/2011(T)</a>	- Spring 2013 Sweden. Central Baltic. The SAMBAH Project. Equipment on the seabed. Buoys.
Sisävedet - Inland waterways	
<a href="#">24/256/2012(T)</a>	Until further notice L Vuoksi watercourse. Joutseno. Pulp channel (4.2m). Amended depth information.
<a href="#">22-23/240/2012(T)</a>	M, V Until further notice Vuoksi watercourse. Oravi. Haponlahti-Linnasaari channel (4.2 m). Damaged leading beacon. Warning.
<a href="#">18/196/2012(T)</a>	L Until further notice Pulp channel (4.2m). Amended depth information.
<a href="#">31/610/2011(T)</a>	M Until further notice Vuoksi watercourse. Haukivesi. Tappuvirta channel (4.2 m). Shoal.
<a href="#">12/233/2011(T)</a>	K Until further notice Sorvasalo-Niinilahti channel (1.8 m). Obstruction.
<a href="#">25/405/2010(T)</a>	K Until further notice Channel in Keitele Canal (2.4 m). Shoals.
<a href="#">20-21/319/2010(T)</a>	K Until further notice Keitele. Suosalmi-Listosalmi channel (2.4 m). Shoal. Depth observation.
<a href="#">12/174/2010(T)</a>	K Until further notice Keitele. Ääneinen- Harinkaa channel (1.8 m). Amended depth information.
<a href="#">32/598/2009(T)</a>	R Until further notice Pielisjoki channel (2.4 m). Shoal. Depth observation.
<a href="#">30/566/2009(T)</a>	M Until further notice Matarinsalmi-Peonsalmi ch. (2.4 m). Shoal. Depth inf.
<a href="#">28/528/2009(T)</a>	K Until further notice Keitele. Kuljonlahti chn.(1.8 m). Underwater rock.

Tiedotuksia - Tillkännagivanden - Announcements			
<a href="#"><u>27/29/2012(T)</u></a>	October 2012		Gulf of Finland. Nord Stream gas pipeline 2.
<a href="#"><u>24/258/2012(T)</u></a>	Until about 31 August 2013	957, 958	Bay of Bothnia. Ulkokalla–Oulun Portti. Hydrographic surveying in progress. Warning.
<a href="#"><u>19-20/216/2012(T)</u></a>	Until about 30 August 2013	957, 958	Bay of Bothnia. Quark–Tornio. Hydrographic surveying in progress. Warning.
<a href="#"><u>11-12/116/2012(T)</u></a>	Until further notice		ODAS buoys (Occas.)
<a href="#"><u>11-12/113/2012(P)</u></a>	End of April – mid-July 2012		Sweden. Gulf of Finland. N Baltic. Central Baltic. SE Baltic. Kaliningrad-St.Petersburg. Cable-laying operations.

(LV/TV/FTA, Helsinki/Helsingfors 2012)

---

