

I Suomenlahti – Finska viken – Gulf of Finland**307.(T)****952****Viro. Paldiskin L –puoli. Loisto Väike-Pakri poistettu tilapäisesti käytöstä.****Estland. V om Paldiski. Fyren Väike-Pakri tillfälligt indragen.****Estonia. W of Paldiski. Light beacon Väike-Pakri temporarily withdrawn.****Tilapäisesti käytöstä poistettu loisto – Tillfälligt indragen fyr – Temporarily withdrawn light beacon**

Nr	Nimi/Namn/Name	WGS 84	
C3769	Väike-Pakri	59°21.44'N	23°58.72'E
	Fl.6s34m7M		

(NtM 10/135(T), Tallinn 2012)

308.(T)**952****Viro. Paldiskin L –puoli. Loisto Suur-Pakri poistettu tilapäisesti käytöstä.****Estland. V om Paldiski. Fyren Suur-Pakri tillfälligt indragen.****Estonia. W of Paldiski. Light beacon Suur-Pakri temporarily withdrawn.****Tilapäisesti käytöstä poistettu loisto – Tillfälligt indragen fyr – Temporarily withdrawn light beacon**

Nr	Nimi/Namn/Name	WGS 84	
C3768	Suur - Pakri	59°20.95'N	23°51.81'E
	Fl(2)12s13m5M		

(NtM 10/136(T), Tallinn 2012)

309.*101_B, 13, 14, 951****A/607/610****A INDEX**

Suomi. Haminan kiertoväylä (7.3 m). Väylän nimen muutos. Kulkusyvyiden muutos. Karttamerkinän muutos.

Finland. Fredrikshamns omfartsled (7.3 m). Ändrat farledsnamn. Ändrat leddjuggående. Ändrad kartmarkering.

Finland. Hamina bypass channel (7.3 m). Changed name of channel. Amended maximum authorised draught. Amend chart.

A. Entisen Haminan 10 metrin väylän nimi on muutettu Haminan kiertoväyläksi

A. Namnet på den tidigare Fredrikshamnleden (10 m) har ändrats till Fredrikshamns omfartsled

A. The name of the earlier Hamina channel (10 m) has been changed to Hamina bypass channel.

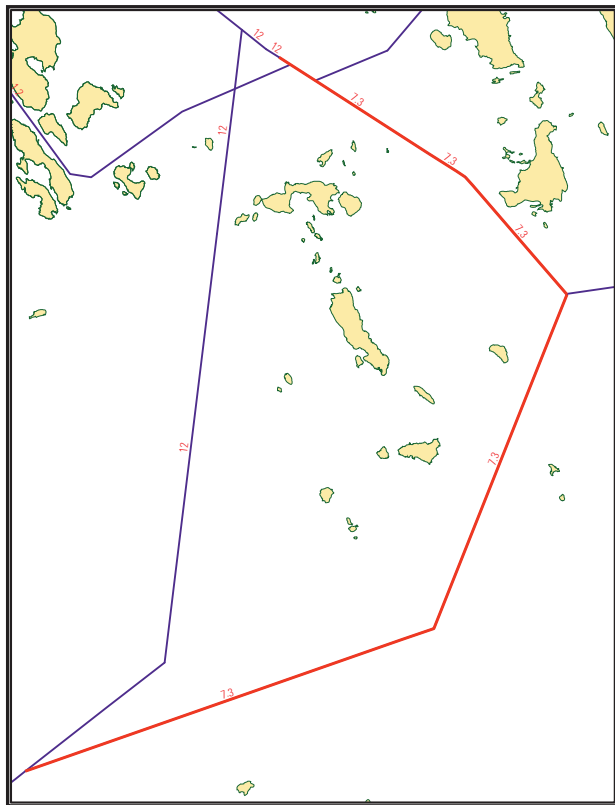
B. Kulkusyvyiden muutos - Ändrat leddjuggående - Amended maximum authorised draught

Haminan kiertoväylän kulkusyvyys on madallettu 10.0 metristä 7.3 metriin seuraavien pisteiden välillä:

Leddjuggåendet i Fredrikshamns omfartsled har reducerats från 10.0 meter till 7.3 meter mellan följande punkter:

The maximum authorised draught in the Hamina bypass channel has been reduced from 10.0 metres to 7.3 metres between the following positions:

	WGS 84		7.3 m
1)	60°22.4733'N	27°13.2550'E	Alku/begynnelsep./starting p.
2)	60 27.8535	27 17.1245	Loppu/ändpunkt/end point



(LV/TV/FTA, Helsinki/Helsingfors 2012)

*310.(P)

101_B, 13, 14, 951

A/607/610

A INDEX

Suomi. Haminan kiertoväylä (7.3 m). Väylälinjauksen muutos. Väyläalueen muutos. Turvalaitemuutokset. Karttamerkinnän muutos.

Finland. Fredrikshamns omfartsled (7.3 m). Ändrad farledsdragning. Ändrat farledsområde. Ändrad utprickning. Ändrad kartmarkering.

Finland. Hamina bypass channel (7.3 m). Amended channel alignment. Amended fairway area. Amended buoyage. Amend chart.

Ajankohta: 31.12.2012 mennessä

Tidpunkt: senast 31.12.2012

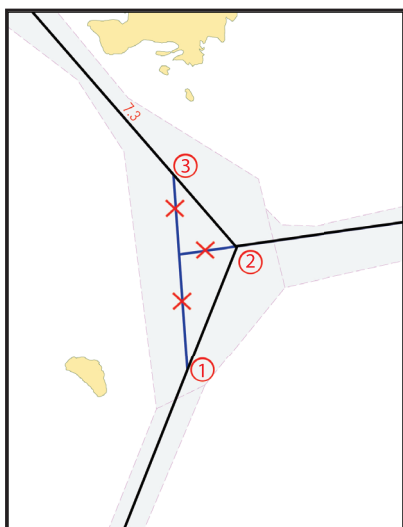
Time: by 31 December 2012

I. Väylälinjauksen muutokset – Ändrad farledsdragning – Amended channel alignment

Väylän keskilinja – Farledens mittlinje – Fairway centre line

	WGS 84		
1)	60°25.6456'N	27°21.1734'E	
2)	60 26.0679	27 21.5144	
3)	60 26.3174	27 21.0776	

Poista vanhat keskilinjat - Stryk de befintliga mittlinjerna - Delete existing centre lines.



II. Väyläalueen muutos - Ändrat farledsområde - Fairway area amended

A.1 Vasen reunalinja - Vänstra begränsningslinjen - Left edge line

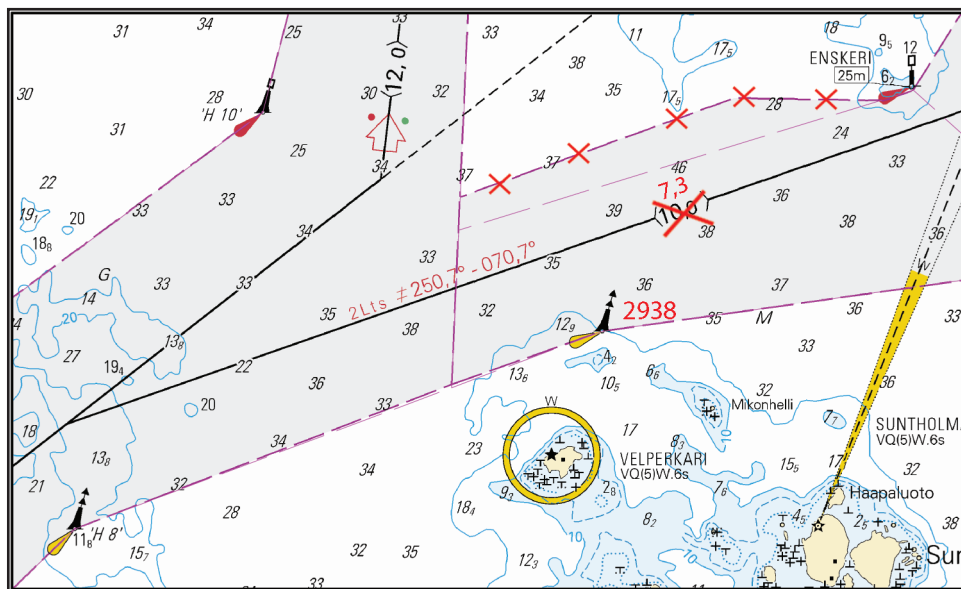
	WGS 84		
1)	60°23.1231'N	27°15.9061'E	12.0 m väylä-farled-channel
2)	60 23.5918	27 18.9859	(2939) Enskeri

Poista vanha reunalinja – Stryk den befintliga begränsningslinjen – Delete former edge line

A.2 Oikea reunalinja – Högra begränsningslinjen - Right edge line

	WGS 84		
1)	60°22.121'N	27°13.3068'E	12.0 m väylä-farled-channel
2)	60 22.784	27 16.8786	(2938) N Lightbuoy

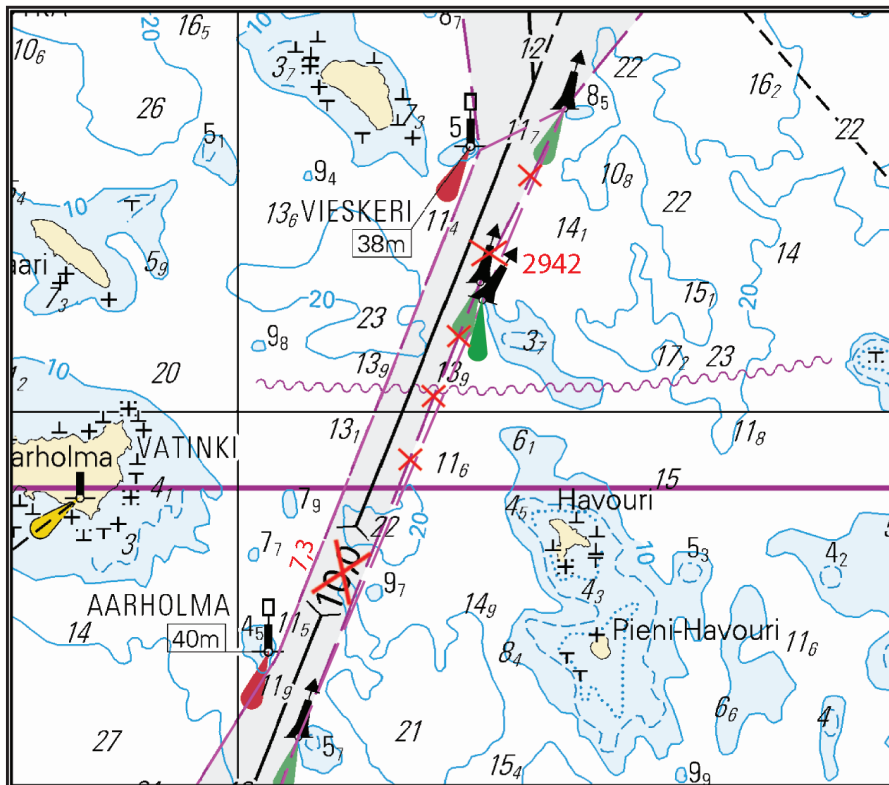
Poista vanha reunalinja – Stryk den befintliga begränsningslinjen – Delete former edge line



Ei merikartan mittakaavassa - Inte i sjökortets skala - Not to scale of chart

B. Oikea reunalinja – Högra begränsningslinjen - Right edge line

	WGS 84		
1)	60°24.3608'N	27°20.241'E	(2881) Starboard Lightbuoy
2)	60 25.5941	27 21.2952	(2943) Starboard Lightbuoy

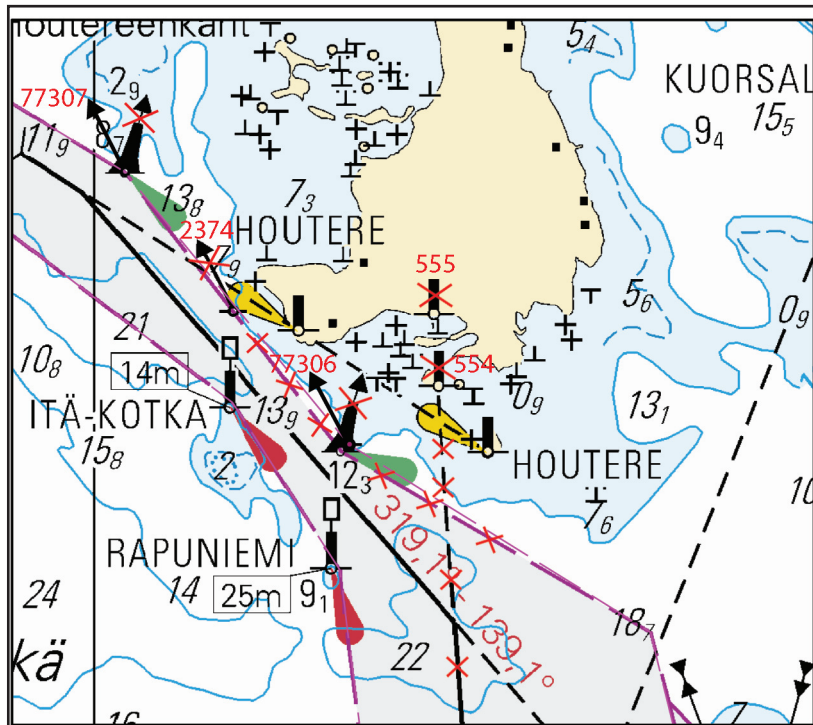
Poista vanha reunalinja – Stryk den befintliga begränsningslinjen – Delete former edge line


Ei merikartan mittakaavassa - Inte i sjökortets skala - Not to scale of chart

C. Oikea reunalinja – Högra begränsningslinjen - Right edge line

	WGS 84		
1)	60°26.3024'N	27°21.6645'E	Taitepiste/brytpunkt/breakpoint
2)	60 26.5794	27 20.7630	(77306) Starb. Lighted sparbuoy. New
3)	60 26.9823	27 20.0914	(77307) Starb. Lighted sparbuoy. New

Poista vanha reunalinja – Stryk den befintliga begränsningslinjen – Delete former edge line



Ei merikartan mittakaavassa - Inte i sjökortets skala - Not to scale of chart

D.1 Vasen reunalinja - Vänstra begränsningslinjen - Left edge line

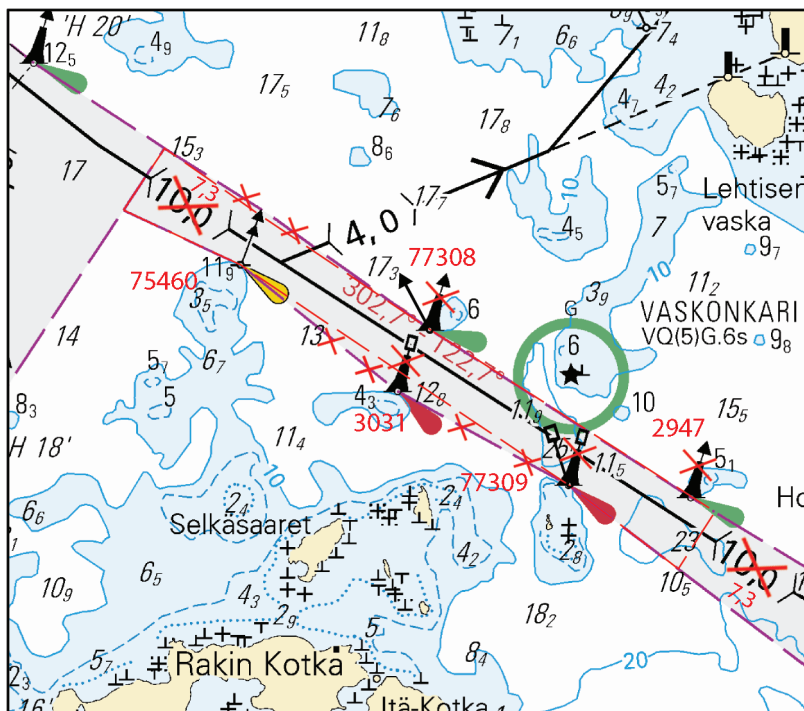
	WGS 84		
1)	60°27.2276'N	27°18.8563'E	(77309) Port Lighted sparbuoy. New
2)	60 27.6732	27 17.5114	(75460) N Lighted sparbuoy

Poista vanha reunalinja – Stryk den befintliga begränsningslinjen – Delete former edge line

D.2 Oikea reunalinja – Högra begränsningslinjen - Right edge line

	WGS 84		
1)	60°27.5414'N	27°18.2906'E	(77308) Starb. Lighted sparbuoy. New
2)	60 27.9092	27 17.1991	12.0 m väylä-farled-channel





Poista vanha reunalinja – Stryk den befintliga begränsningslinjen – Delete former edge line




II. Turvalaitemuutokset - Ändrad utprickning - Amended buoyage

A. Uudet valoviitat – Nya lysprickar – New lighted spar buoys

Lisää-Inför-Insert







	Nr			WGS 84	
1)	77306		Oik.-SB-Starb.	60°26.5794'N	27°20.7630'E
2)	77307		Oik.-SB-Starb.	60°26.9823'N	27°20.0914'E
3)	77309		Vas.-BB-Port	60°27.2276'N	27°18.8563'E
4)	77308		Oik.-SB-Starb.	60°27.5414'N	27°18.2906'E

B. Siirretty valopoiju – Flyttad lysboj – Lighted buoy moved

Nr			WGS 84	
2942		Oikea	Paikasta/Från/From	Paikkaan/Till/To
		SB	60°25.2540'N	60°25.2174'N
		Starb.	27°20.9619'E	27°20.9731'E


C. Poistetut valopoijut – Indragna lysbojar – Withdrawn light buoys

Poista – Stryk – Delete:

	Nr			WGS 84	
1)	2945		Oik.-SB-Starb.	60°26.5704'N	27°20.7372'E
2)	2947		Oik.-SB-Starb.	60°27.2020'N	27°19.3607'E
3)	3020		Oik.-SB-Starb.	60°26.9823'N	27°20.0914'E
4)	3031		Vas.-BB-Port	60°27.4178'N	27°18.1551'E
5)	2946		Vas.-BB-Port	60°27.2276'N	27°18.8563'E
6)	3032		Oik.-SB-Starb.	60°27.5414'N	27°18.2906'E



D. Poistettu valaisematon viitta – Indragen obelyst prick – Withdrawn unlighted spar buoy

Poista – Stryk – Delete:

Nr			WGS 84	
2374		Oikea-SB-Starb.	60°26.7764'N	27°20.4143'E

E. Poistetut linjamerkit – Indragna ensmärken – Withdrawn leading beacons.

Poista – Stryk – Delete:

	Nr		WGS 84	
1)	554		60°26.6671'N	27°21.0276'E
2)	555		60°26.7734'N	27°21.0125'E

(LV/TV/FTA, Helsinki/Helsingfors 2012)

II Saaristomeri ja Ahvenanmeri

Skärgårdshavet och Ålands hav

Archipelago Sea and Sea of Åland

* 311.

27, 28

C/741/741_1

Suomi. Saaristomeri. Kökar. Sälsö-Kökar väylä (4.6 m). Turvalaitemuutokset. Karttamerkinnän muutos.

Finland. Skärgårdshavet. Kökar. Farleden Sälsö-Kökar (4.6 m). Ändrad utprickning. Ändrad kartmarkering.

Finland. Archipelago Sea. Kökar. Sälsö-Kökar channel (4.6 m). Amended buoyage. Amend chart.

Linjamerkkien uudet valotunnukset – Ny karaktär för ensmärken – New character of leading beacons:

	Nr	Nimi/Namn/Name	WGS 84	
1)	6331	Karlbylandet	59°56.7439'N	20°53.9413'E
		al. nedre, front		
	Poista		Lisää	
	Stryk	Iso.R.2s	Inför	Q.R.1s
	Delete		Inser	(149°-157° 4.7M)
2)	6332	Karlbylandet	59 56.7029'N	20 53.9825 'E
		yl.,övre, rear		
	Poista		Lisää	
	Stryk	Iso.R.2s	Inför	LFI.R.6s
	Delete		Inser	(149°-157° 6M)

(LV/TV/FTA, Turku/Åbo 2012)

III Pohjanlahti – Bottniska viken – Gulf of Bothnia

*312.

42,125
E/807/807_1/808


Suomi. Selkämeri. Pori. Mäntyluoto. Turvalaitemuutokset. Karttamerkin­nän muutos.

Finland. Bottenhavet. Björneborg. Mäntyluoto. Ändrad utprickning. Ändrad kartmarkering.

Finland. Sea of Bothnia. Pori. Mäntyluoto. Amended buoyage. Amend chart.

Ref: TM/UfS/NtM 33/640/20121

I. Poistettu viitta- Indragen prick - Discontinued spar buoy

	Nr			WGS 84	
Poista	8686		Pohjois	61°36.0354'N	21°28.3496'E
Stryk			Nord		
Delete			North		

II. Viittojen valomuutokset – Ändrat ljus för prickarna - Amended light for spar buoys

	Nr				WGS 84	
1)	76294	erikoism.	Poista		61°36.1843'N	21°27.8186'E
		specialm.	Stryk			
		spec. mark	Delete			
2)	76295	erikoism.	Poista		61 36.1574	21 27.6277
		specialm.	Stryk			
		spec. mark	Delete			
3)	7488	Pohjois	Lisää		61 35.9413	21 28.6413
		Nord	Inför			
		North	Insert			

(LV/TV/FTA, Turku/Åbo 2012)

IV Itämeri – Östersjön – Baltic Sea

313.


952, 953

Viro. Pohjois-Itämeri. Vormsin LU-puoli. Laine madal. Poistettu hylky. Kartta-merkinnän muutos.

Estland. Norra Östersjön. NV om Ormsö. Laine madal. Avlägsnat vrak. Ändrad kartmarkering.

Estonia. Northern Baltic Sea. NW of Vormsi. Laine madal. Removed wreck. Amend chart.

Poista – Stryk – Delete:

	WGS 84	
	59°08.00'N	23°01.97'E

(NtM 10/144, Tallinn 2012)

VI Sisävesistöt – Inlandsfarvattnen – Inland Waterways

*314.

M/230/230_2

Suomi. Vuoksen vesistö. Varkaus. Kurola. Kopolanvirran väylä (1.8 m). Poistetut linjamerkit. Karttamerkinän muutos.

Finland. Vuoksens vattendrag. Varkaus. Kurola. Kopolanvirtaleden (1.8 m). Indragna ensmärken. Ändrad kartmarkering.

Finland. Vuoksi watercourse. Varkaus. Kurola. Kopolanvirta channel (1.8 m). Discontinued leading beacons. Amend chart.

Poistetut linjamerkit - Indragna ensmärken - Discontinued leading beacons.

Poista – Stryk – Delete:

Nr	Nimi/Namn/Name	WGS 84	
27207	Pussiniemi alempi	62°18.5759'N	27°58.1432'E
	Pussiniemi nedre		
	Pussiniemi front		
27208	Pussiniemi ylempi	62 18.5447	27 58.1992
	Pussiniemi övre		
	Pussiniemi rear		

Muutokset toteutetaan ilman erillistä ilmoitusta 31.5.2013 mennessä.

Ändringarna genomförs senast 31.5.2013. Separat meddelande utgår ej.

The amendments will be implemented without further notice by 31 May 2013.

(LV/TV/FTA, Lappeenranta/Villmanstrand 2012)

315.*M/235****Suomi. Vuoksen vesistö. Siilinjärvi. Kaapeli. Karttamerkintä.****Finland. Vuoksens vattendrag. Siilinjärvi. Kabel. Kartmarkering.****Finland. Vuoksi watercourse. Siilinjärvi. Submarine cable. Insert in chart.****Lisää kaapeli – Inför kabel – Insert submarine cable:**

	WGS 84	
1)	63°03.9250'N	27°40,8328'E
2)	63 04.0592	27 41.1781

Kaapeli on kartoilla 431 ja 433 – Kabeln är markerad på sjökorten 431 och 433 - The cable is included in charts 431 and 433.

Ks. kuva tiedonannossa 316 – Se bild i notis 316 – See image in notice 316

(LV/TV/FTA, Lappeenranta/Villmanstrand 2012)

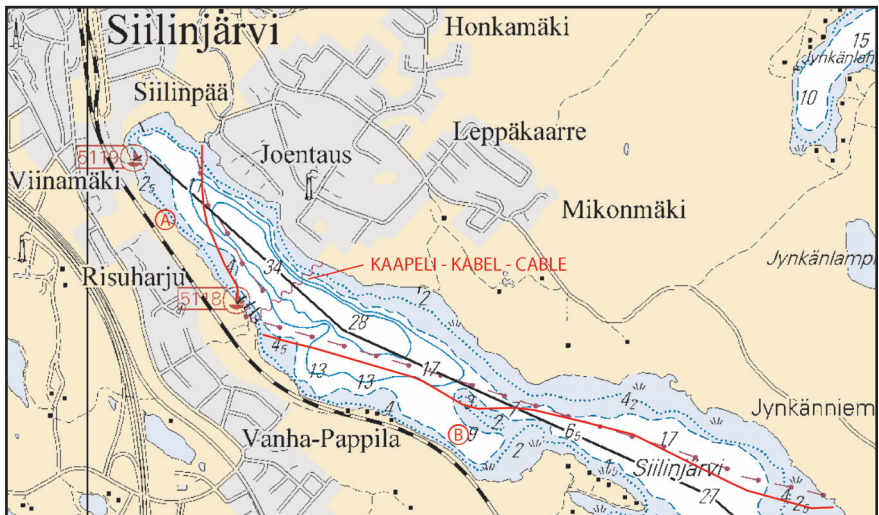
316.*431, 433
M/235****Suomi. Vuoksen vesistö. Siilinjärvi. Laskettu viemärit. Viemärit alittavat Siilinjärven venesataman väylän (1.4 m). Karttamerkintä.****Finland. Vuoksens vattendrag. Siilinjärvi. Utlagda avloppsledning. Ledningarna går under farleden till Siilinjärvi båthamn (1.4 m). Kartmarkering.****Finland. Vuoksi watercourse. Siilinjärvi. Sewers pipes laid. The sewer pipes pass under the channel to Siilinjärvi small craft harbour (1.4 m). Insert in chart.**

A. Lisää viemäri – Inför avlopp – Insert sewer:

	WGS 84	
1)	63°03.9774'N	27°40.7491'E
2)	63 04.0082	27 40.7516
3)	63 04.1483	27 40.6025
4)	63 04.2382	27 40.5764
5)	63 04.3269	27 40.5772

B. Lisää viemäri – Inför avlopp – Insert sewer:

	WGS 84	
1)	63°03.8947'N	27°40.8860'E
2)	63 03.7975	27 41.6434
3)	63 03.7257	27 41.9653
4)	63 03.7228	27 42.2502
5)	63 03.6663	27 42.7525
6)	63 03.5378	27 43.3289
7)	63 03.4998	27 43.7583



(LV/TV/FTA, Lappeenranta/Villmanstrand 2012)

VIII Tiedotuksia – Tillkännagivanden – Announcements

*317.

ENC-solut – ENC-celler – ENC Cells

Uusi editio ENC-solusta – Ny edition av ENC-cell – New edition of ENC Cell

ENC-solu ENC-cell ENC-Cell	Solun nimi Cellnamn Cell name	Editio Edition Edition	Myyntipäivä Utgivningsdatum Release date
FI29GOFE	Gulf of Finland, eastern part	2	9.10.2012

(LV/TV/FTA, Helsinki/Helsingfors 2012)
