

*I Suomenlahti – Finska viken – Gulf of Finland****354.****18, 191
A,B/626/627****Suomi. Helsingin edusta. Tilapäinen ODAS-poiju poistettu.****Finland. Utanför Helsingfors. Tillfällig ODAS-boj indragen.****Finland. Off Helsinki. Temporary ODAS buoy withdrawn.**

Tiedonanto TM/UfS/NtM 27/283/2012(T) kumotaan osittain.

Notisen TM/UfS/NtM 27/283/2012(T) upphävs delvis.

Notice TM/UfS/NtM 27/283/2012(T) partly cancelled.

**Poistettu ODAS-lämpötilapoiju - Indragen ODAS-temperaturmätningboj – With-
drawn ODAS temperature recorder buoy**

Nr	WGS-84	
77335	60°06.1002'N	24°58.2003'E

(Ilmatieteen laitos/Meteorologiska institutet/Finnish Meteorological
Institute, Helsinki/Helsingfors 2012)

*355.

18, 191
A,B/626

Suomi. Helsinki. Harmajan LO -puoli. Tilapäinen ODAS-poiju ja erikoismerkki poistettu.

Finland. Helsingfors. SV om Gråhara. Tillfällig ODAS-boj och specialmärke indragna.


Finland. Helsinki. SW of Harmaja. Temporary ODAS buoy and special mark withdrawn.

TM/UfS/NtM 27/282/2012(T) Kumotaan/Utgår/Cancelled

A. Poistettu ODAS-aallonmittauspoiju - Indragen ODAS-vågmätarboj – Withdrawn ODAS wave recorder buoy

WGS 84	
60°05.022'N	24°56.787'E
Fl(5)Y20s	

B. Poistettu valaistu erikoismerkki – Indraget belyst specialmärke – Withdrawn lighted special mark:

Nr	Viitta		WGS 84	
77329	Prick		60°05.0322'N	24°56.5987'E
	Spar buoy			

(LV/TV/FTA, Helsinki/Helsingfors/Ilmatieteen laitos/Meteorologiska institutet/Finnish Meteorological Institute, 2012)

*356.

A/626/626_1

Suomi. Helsinki. Länsisatama. Sampolaituri. Täyttötyöt. Valoviitta ja -poiju. Karttamerkintä.

Finland. Helsingfors. Västra hamnen. Sampokajen. Utfyllnadsarbeten. Ly-sprick och lysboj. Kartmarkering.

Finland. Helsinki. West Harbour. Sampo quay. Filling work. Lighted spar buoy and lighted buoy. Insert in chart.

TM/UfS/NtM 2/25/2011(T) Kumotaan/Utgår/Cancelled


Helsingin satama toteuttaa täyttötöitä Länsisataman Sampolaiturinedustalla. Alue on merkitty valaistuilla E–viitalla ja E–poijulla.

Helsingfors hamn utför utfyllnadsarbeten utanför Sampokajen i Västra hamnen. Området har utmärkts med en belyst S-prick och en belyst S-boj.

The Port of Helsinki is undertaking filling operations off the Sampo quay in the West Harbour. The area has been marked with a lighted S spar buoy and a lighted S buoy.


A. Valopoiju – Lysboj – Lighted buoy (occas)

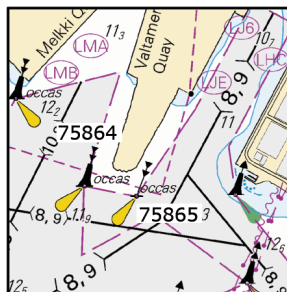
Lisää – Inför – Insert:

Nr			WGS 84	
75864		Etelä-Syd-South	60°08.8641'N	24°54.7184'E

B. Valoviitta – Lysprick – Lighted spar buoy (occas)

Lisää – Inför – Insert:

Nr			WGS 84	
75865		Etelä-Syd-South	60°08.8488'N	24°54.8748'E



(LV/TV/FTA, Helsingin Satama/Helsingfors Hamn/Port of Helsinki, Helsinki/Helsingfors 2012)

*357.

16, 103_B
A/620/620_1

Suomi. Porvoo. Pellinki. Älskholmarna. Sundön–Måsholm väylä (1.2 m). Syvyys-tietojen muutokset. Karttamerkinnän muutos. Puuttunut karttatuote.

Finland. Borgå. Pellinge. Älskholmarna. Farleden Sundön–Måsholm (1.2 m). Ändrad djupinformation. Ändrad kartmarkering. Sjökortprodukt som saknas från listan.

Finland. Porvoo. Pellinki. Älskholmarna. Sundön–Måsholm channel (1.2 m). Amended depth information. Amend chart. Chart product missing from list.

Ref: TM/UfS/NtM 32/345/2012

Tiedonanto TM 32/**345**/2012 kohdistui myös merikartalle 103_B. Tuote puuttui merikarttalistalta.

Notisen UfS 32/**345**/2012 gällde också sjökort 103_B. Produkten saknades från listan över sjökort.

Notice NtM 32/**345**/2012 also applied to chart 103_B. The product was missing from the list of charts.

			WGS 84	
1)	Poista – Stryk -Delete	30	60°12.5374'N	25°57.0373'E
2)	Lisää – Inför -Insert	T	60 12.4976	25 57.0389

(LV/TV/FTA, Helsinki/Helsingfors 2012)

*358.

A/615/615_1
A/INDEX

Suomi. Loviisa. Källa. Hudönselkä–Ahvenlahti -väylä (0.8 m). Kulkusyvyyyden muutos. Karttamerkinnän muutos.

Finland. Lovisa. Källa. Farleden Hudöfjärden–Ahvenlahti (0.8 m). Ändrat led-djupgående. Ändrad kartmarkering.

Finland. Loviisa. Källa. Hudönselkä–Ahvenlahti channel (0.8 m). Amended maximum authorised draught. Amend chart.

TM/UfS/NtM 19/402/2011(T) Kumotaan/Utgår/Cancelled

Väylän kulkusyvyys on madallettu 1.2 metristä 0.8 metriin seuraavien pisteiden välillä - Leddjupgåendet i farleden reducerat från 1.2 m till 0.8 m mellan följande punkter - Max. authorised draught in channel reduced from 1.2 m to 0.8 m between the following positions:

	WGS 84	
1)	60°23.0830'N	26°22.1717'E
2)	60°22.3345'N	26°18.0935'E

(LV/TV/FTA, Helsinki/Helsingfors 2012)

359.(T)

951

Venäjä. Suursaari. Majakka Južnyj Goglandskij. Muuttunut valon kanto.

Ryssland. Gogland. Fyren Južnyj Goglandskij. Ändrad lysvidd.

Russia. Gogland. Lighthouse Južnyj Goglandskij. Amended range.

Muuttunut valon kanto – Ändrad lysvidd – Amended range

Nimi/Namn/Name	WGS 84	
Južnyj Goglandskij	60°00.64'N	27°00.44'E
Fl.W.6s.27m8M		
Poista – Stryk - Delete	10M	
Lisää - Inför - Insert	8M	

(NtM 47/7059(T), St. Petersburg 2012)

360.(T)

951
A/600_B

Venäjä. Vysotsk/Viipuri väylä. Loisto Rondo sammutettu.

Ryssland. Farleden Vysotsk/Viborg. Fyren Rondo släckt.

Russia. Vysotsk/Viipuri channel. Light Rondo extinguished.

Nimi/Namn/Name	WGS 84	
Rondo	60°27.07'N	28°21.29'E
FL.WRG.1.5s9M		

(NtM 47/7058(T), St. Petersburg 2012)

II Saaristomeri ja Ahvenanmeri

Skärgårdshavet och Ålands hav

Archipelago Sea and Sea of Åland

*361.

28
C,D/731

Suomi. Saaristomeri. Jungfruskär. Husö–Berghamn väylä (3.0 m). Syvyystietojen muutokset. Karttamerkinän muutos.

Finland. Skärgårdshavet. Jungfruskär. Farleden Husö–Berghamn (3.0 m). Ändrad djupinformation. Ändrad kartmarkering.

Finland. Archipelago Sea. Jungfruskär. Husö–Berghamn channel (3.0 m). Amended depth information. Amend chart.

Syvyystietojen muutokset – Ändrad djupinformation – Amended depth information

			WGS 84	
1)	Poista – Stryk - Delete	4₀	60°08.6398'N	21°03.9462'E
2)	Lisää – Inför – Insert	3 ₂	60 08.6484	21 03.9398
3)	Poista – Stryk – Delete	1₁	60 09.0369	21 05.1043
4)	Lisää – Inför – Insert	4 ₆	60 09.0052	21 05.1639
	Korjaa 10 m syvyyskäyrä			
	Korrigera 10 m djupkurva			
	Correct 10 m depth contour			
	Lisää 6 m syvyyskäyrä			
	Inför 6 m djupkurva			
	Insert 6 m depth contour			

(LV/TV/FTA, Turku/Åbo 2012)

III Pohjanlahti – Bottniska viken – Gulf of Bothnia

*362.

958

Suomi. Perämeri. Talvikaudeksi poistettu ODAS –poiju.

Finland. Bottenviken. ODAS-boj indragen för vintersäsongen.

Finland. Bay of Bothnia. ODAS buoy withdrawn for the winter season.

Ajankohta: Toistaiseksi

Tidpunkt: Tills vidare

Time: Until further notice

Ref: TM/UfS/NtM 11-12/116/2012(T)

Poistettu ODAS-aallonmittauspoiju – Indragen ODAS-vågmätarboj – Withdrawn ODAS wave recording buoy

WGS 84	
64°41.0'N	23°14.5'E
Fl(5)Y20s	

(Ilmatieteen laitos/Meteorologiska institutet/Finnish Meteorological Institute, Helsinki/Helsingfors 2012)

IV Itämeri – Östersjön – Baltic Sea

363.

Ruotsi. Eteläinen Itämeri. Hanöbukten. Pumpuasema ja sen merkintä poistettu.

Sverige. Södra Östersjön. Hanöbukten. Pumpstation och utmärkning indragen.

Sweden. Southern Baltic. Hanöbukten. Pump station and buoyage withdrawn.

TM/UfS/NtM 31/511/2010(T) kumotaan/utgår/cancelled

Poista – Stryk – Delete:

<i>Hanöbukten</i>	WGS 84	
Pumppuasema	55°36.80'N	14°51.32'E
Pumpstation		
Pump station		

Poista – Stryk – Delete:

<i>Hanöbukten</i>	WGS 84	
Aallonmittauspoiju	55°36.94'N	14°51.73'E
Vågmätarboj		
Wave recording buoy		

(Ufs 425/8264, Norrköping 2012)

364.

Ruotsi. Pohjois-Itämeri. Kanholmsfjärden. Pumppuasema. Valopoiju. AIS. Kaikki laitteet poistettu.

Sverige. Norra Östersjön. Kanholmsfjärden. Pumpstation. Lysboj. AIS. Anläggning intagen.

Sweden. Northern Baltic. Kanholmsfjärden. Pump station. Light-buoy. AIS. All equipment withdrawn.

TM/UfS/NtM 1/12/2011 kumotaan/utgår/cancelled

Poista – Stryk – Delete:

<i>Kanholmsfjärden</i>	WGS 84	
Pumppuasema	59°20.10'N	18°46.30'E
Pumpstation		
Pump station		

(Ufs 425/8262, Norrköping 2012)

VIII Tiedotuksia – Tillkännagivanden – Announcements

*365.(T)

17, 952, 951

Suomi. Viro. Suomenlahti. Voimakaapelin (Estlink 2.) lasku välille Aseri, Viro – Porvoo, Suomi.

Finland. Estland. Finska viken. Kraftkabel (Estlink 2.) utläggs mellan Aseri, Estland och Borgå, Finland.

Finland. Estonia. Gulf of Finland. Power cable (Estlink 2.) to be established between Aseri, Estonia and Porvoo, Finland.

Ajankohta: kevääseen 2013 asti

Tidpunkt: till våren 2013

Time: until spring 2013

TM/UfS/NtM 30/323/2012(T) Kumotaan/Utgår/Cancelled

A. Kaapelin lasku Suomen Nikuvikenistä kohti Viroa suoritetaan Suomen talousvyöhykkeellä (EEZ) 25.11.2012-30.12.2012. Sää- ja jääolosuhteet voivat vaikuttaa laskusuunnitelmiin.

Kabeln från Nikuviken i Finland i riktning mot Estland utläggs i Finlands ekonomiska zon (EEZ) mellan 25.11.2012 och 30.12.2012. Väderleks- och isförhållandena kan påverka planerna.

The cable-laying operations from Nikuviken in Finland towards Estonia will be performed in Finland's exclusive economic zone (EEZ) between 25 November 2012 and 30 December 2012. Weather and ice conditions may alter the plans.

B. Kaapelinlaskutöitä suorittaa C/S Nexans Skagerrak (kutsumerkki LCEK) mainittuna aikana. Alus kuuntelee VHF-kanavaa 16 ja Suomenlahdella pakollisia GOFREP VHF-kanavia

Meriliikenteen tulee sivuuttaa alus vähintään 500 m etäisyydeltä.

Fartyget C/S Nexans Skagerrak (anropssignal LCEK) utför kabelutläggningsarbeten under nämnda tidpunkt. Fartyget lyssnar på VHF kanal 16 och i Finska viken på de obligatoriska GOFREP VHF-kanalerna.

Minsta passageavstånd för annan sjötrafik är 500 m.

The vessel C/S Nexans Skagerrak (call sign LCEK) is performing cable-laying operations at the given time. The vessel is monitoring the VHF channel 16 and in the Gulf of Finland the mandatory GOFREP VHF channels.

The vessel requests a minimum clearance of 500 m.



(Fingrid/LV/TV/FTA, Helsinki/Helsingfors 2012)

*366.

Suomi. Tiedonantoja Merenkulkijoille –julkaisun numero 31/2012. Korjaus

Finland. Underrättelser för sjöfarande nummer 31/2012. Rättelse.

Finland. Notices to Mariners publication number 31/2012. Correction.

Painetun Tiedonantoja Merenkulkijoille –julkaisun 10.11.2012 kansilehdessä oli lehden järjestysnumero virheellisesti muodossa 310. Oikea numero on 31.

Ordningsnumret 310 på omslaget till den tryckta versionen av Underrättelser för sjöfarande som utkom 10.11.2012 var felaktigt. Rätt nummer är 31.

The consecutive number 310 on the cover page of the printed version of Notices to Mariners published on 10 November 2012 was incorrect. The correct number is 31.

(LV/TV/FTA, Helsinki/Helsingfors 2012)

367.

Ruotsi. P-Itämeri. Mälaren -järvi ja Södertäljen kanava. Södertäljen kanavan, VTS Södertäljen, VTS Oxelösundin ja luotsintilauskeskusten uudet puhelinnumerot

Sverige. Norra Östersjön. Mälaren och Södertälje kanal. Telefonnummer ändras till Södertälje Kanal, VTS Södertälje, VTS Oxelösund samt Lotsbeställningscentraler.

Sweden. Northern Baltic. Lake Mälaren and Södertälje kanal. New telephone numbers for Södertälje Canal, VTS Södertälje, VTS Oxelösund and Pilot Ordering Centres.

TM/UfS/NtM 30/324/2012(P) Kumotaan/Utgår/Cancelled

Uudet puhelinnumerot: Södertäljen kanava, VTS Södertälje, VTS Oxelösund ja Södertäljen luotsintilauskeskus. Numerot korvaavat aiemmin voimassa olleen numeron +46 8 554 245 00.

Nya telefonnummer till Södertälje Kanal, VTS Södertälje, VTS Oxelösund samt Lotsbeställningscentralen i Södertälje. De nya numren ersätter nuvarande 08-554 245 00.

New telephone numbers for Södertälje Canal, VTS Södertälje, VTS Oxelösund and the Pilot Ordering Centre in Södertälje. The new numbers replace the current number +46 8 554 245 00.

Keskus	Uusi puhelinnumero
Luotsintilauskeskus Södertälje	+46 771 63 06 35
Luotsintilauskeskus Stockholm-Oxelösund-Gotland	+46 771 63 06 45
Södertäljen kanava	+46 771 63 06 55
VTS Stockholm	+46 771 63 06 65
VTS Södertälje	+46 771 63 06 75

Central	Nytt telefonnummer
Lotsbeställningscentral Södertälje	+46 771 63 06 35
Lotsbeställningscentral Stockholm-Oxelösund-Gotland	+46 771 63 06 45
Södertälje kanal	+46 771 63 06 55
VTS Stockholm	+46 771 63 06 65
VTS Södertälje	+46 771 63 06 75

Centre	Newtelephonenumber
Pilot ordering centre Södertälje	+46 771 63 06 35
Pilot ordering centre Stockholm-Oxelösund-Gotland	+46 771 63 06 45
Södertälje Canal	+46 771 63 06 55
VTS Stockholm	+46 771 63 06 65
VTS Södertälje	+46 771 63 06 75

Ruotsalaiset merikartat/Svenska sjökort/Swedish Charts: 10, 111, 113, 1133, 535, 536, 611, 612, 613, 6141, 6142, 6143, 6144, 615, 616, 6163, 617, 6171, 6172, 6181

(Ufs 425/8259, Norrköping 2012)

***368.**

Suomi. Uusia merikarttapainoksia.

Finland. Nya sjökortsupplagor.

Finland. New chart editions.

Ref: TM/UfS/NtM 15/327/2012

Nr	Oikaisupvm.	Myyntipvm.	Painos
	Rättelsedatum	I handeln	Upplaga
	Correction date	For sale	Edition
951	20.11.2012	30.11.2012	3 New Edition
952	20.11.2012	30.11.2012	6 New Edition

Seuraavaksi ilmestyvät: nro 43, 44, 47, 48, 49

Härnäst utkommer: nr 43, 44, 47, 48, 49

Next will be published: Nos 43, 44, 47, 48, 49

(LV/TV/FTA, Helsinki/Helsingfors 2012)

369.*ENC-solut – ENC-celler – ENC Cells****Uusi editio ENC-solusta – Ny edition av ENC-cell – New edition of ENC Cell**

ENC-solu ENC-cell ENC-Cell	Solun nimi Cellnamn Cell name	Editio Edition Edition	Myyntipäivä Utgivningsdatum Release date
FI29GOFM	Gulf of Finland middle part	4	14.11.2012

(LV/TV/FTA, Helsinki/Helsingfors 2012)

Voimassa olevat ennakkotiedonannot (P)- ja tilapäiset tiedonannot (T) 30.11.2012

Preliminära (P) och Tillfälliga (T) notiser 30.11.2012

Current Preliminary (P) and temporary (T) notices 30.11.2012

TM - Ufs - NtM	Ajankohta Tidpunkt Time	Merikart. Sjökort Chart	Asia - Rubrik - Subject
Suomenlahti - Finska viken - Gulf of Finland			
33/360/2012(T)	Until further notice	951	Russia. Vyotsk/Vipuri channel. Light Rondo extinguished.
33/359/2012(T)	Until further notice	951	Russia. Gogland. Lighthouse Južnyj Goglandskij. Amended range.
31/333/2012(P)	Until spring 2013	951, 952	Finland. Estonia. Power cable (Estlink 2.) to be established between Aseri, Estonia and Porvoo, Finland.
31/331/2012(P)	By 31.12.2012	18	Helsinki. Southern Finland's winter navigation route (9.0 m). Amended buoyage.
29/310/2012(P)	By 31.12.2012	13, 14	Hamina bypass channel (7.3 m). Amended channel alignment. Amended fairway area. Amended buoyage.
27/283/2012(T)	Until about end of 2012	18	Off Helsinki. Temporary ODAS-buoys.
26/273/2012(T)	Until further notice	951	Estonia. Bay of Narva. The Lighthouse Narva-Jõesuu. The light temporarily unlit.
22-23/233/2012(T)	15.8 – 15.11.2012	14, 15	Pyhtää. Kaunissaari. Dredging operations.
18/189/2012(T)	Until further notice	15, 16	Loviisa. Max. authorised draught reduced.
10/102/2012(T)	Until further notice	18	Helsinki. West harbour. Amended coastline.

35-36/668/2011(T)	Until further notice	18	Helsinki. Jätkäsaari. Temporary special marks.
33/634/2011(T)	Until further notice	18	Helsinki. Jätkäsaari. Temporarily withdrawn sector light.
29-30/582/2011(T)	Until about 30.10.2012	13, 14	Hamina. Tammionseikä. Three temporary special marks.
26/531/2011(T)	Until further notice	951	Russia. W of Kronstadt. Obstruction.
24/490/2011(T)	Until further notice	951	Russia. Moščnyj. The light character of Lighthouse Moščnyj temporarily changed.
20-21/419/2011(T)	Until further notice	952	Estonia. Bay of Tallinn. Anchorage area H. Anchorage prohibited.
Saaristomeri - Skärgårdshavet - Archipelago Sea			
21/226/2012(T)	21.07.2012- 31.12.2012	22,24	Utö-Hanko channel, western part (9.0 m). Temporarily withdrawn leading beacons.
19-20/209/2012(T)	Until 31.12.2012	27	Utö. ODAS-buoy established.
11-12/110/2012(T)	Until about 31 November 2012	25, 26	Archipelago Sea. Korpo. Galtby. Galtby-Vandrock-Taslot channel (3.0 m). Temporary Spar buoys.
9/91/2012(T)	Until the end of 2013	34	Åland. Off Hammarudda. Temporary lightbuoy laid.
Pohjanlahti - Bottniska viken - Gulf of Bothnia			
32/352/2012(P)	Until further notice	59	Bay of Bothnia. Kemi-Tornio channel (2.4 m). Shoals.
32/349/2012(P)	Until 1 June 2013	47,48, 49,50	Sea of Bothnia. The Quark. DW 16.2 m. Vaasa channel (9.0 m). Buoyage withdrawn for the winter season
32/348/2012(P)	Autumn 2012/ Spring 2013	29, 40, 41	Amended channel alignment. Amended buoyage. Amended depth information. Postponed introduction of changes.
31/339/2012(P)	From 1 May 2013, 0000 UTC	957	Finland. Sweden. Sea of Bothnia. The Quark. New Traffic Separation Scheme, TSS IN NORRA KVARKEN.
27/287/2012(T)	Until further notice	44	Sea of Bothnia. Kristinestad channel (12.0 m). Damaged minor light.
16/160/2012(T)	Until further notice	5	Sea of Bothnia. ODAS-buoy (occas) established.

28/564/2011(P)	About October 2012		Bay of Bothnia. Oulu. New bridge.
12/172/2010(T)	Until further notice	958	Approaches to Kemi (10m). Amend. depth information.
6-7/82/2010(T)	Until further notice	59	Ajos. Channell to Kemi (10m). Obstructions. Warning.
20/358/2008(T)	Until further notice	51, 52	NW of Kokkola. Stockö channel (3.0 m) Max. authorised draught reduced to 2.7 m.
4/52/2008(T)	Until further notice	48	Off Vaasa. Shoal. Spar buoy established.
Itämeri - Östersjön - Baltic Sea			
31/341/2012(T)	Until further notice	951	Estonia. Northern Baltic. NW of Vormsi. Lainemadal Shoal. The light of the buoy temporarily unlit.
27/290/2012(T)	Until further notice	935, 953	Northern Baltic. Light and racon of lighted ramark Suomen Leijona are temporarily inoperative. Warning.
24/255/2012(T)	Until further notice	952	Estonia. Northern Baltic. Haapsalu. Light beacon Hobulaid S temporarily inoperative.
17/176/2012(T)	Until further notice	952	Estonia. Northern Baltic. Haapsalu. Temporarily discontinued leading beacons.
27/544/2011(T)	- Spring 2013		Sweden. Central Baltic. The SAMBAH Project. Equipment on the seabed. Buoys.
Sisävedet - Inlandsfarvatten - Inland waterways			
24/256/2012(T)	Until further notice	L	Vuoksi watercourse. Joutseno. Pulp channel (4.2m). Amended depth information.
22-23/240/2012(T)	Until further notice	M, V	Vuoksi watercourse. Oravi. Haponlahti-Linnasaari channel (4.2 m). Damaged leading beacon. Warning.
18/196/2012(T)	Until further notice	L	Pulp channel (4.2m). Amended depth information.
31/610/2011(T)	Until further notice	M	Vuoksi watercourse. Haukivesi. Tappuvirta channel (4.2 m). Shoal.

12/233/2011(T)	Until further notice	K	Sorvasalo-Niinilahti channel (1.8 m). Obstruction.
25/405/2010(T)	Until further notice	K	Channel in Keitele Canal (2.4 m). Shoals.
20-21/319/2010(T)	Until further notice	K	Keitele. Suosalmi-Listsalsalmi channel (2.4 m). Shoal. Depth observation.
12/174/2010(T)	Until further notice	K	Keitele. Ääneinen- Harinkaa channel (1.8 m). Amended depth information.
32/598/2009(T)	Until further notice	R	Pielisjoki channel (2.4 m). Shoal. Depth observation.
30/566/2009(T)	Until further notice	M	Matarinsalmi-Peonsalmi ch. (2.4 m). Shoal. Depth inf.
28/528/2009(T)	Until further notice	K	Keitele. Kuljonlahti chn.(1.8 m). Underwater rock.
Tiedotuksia - Tilkännagivanden - Announcements			
33/365/2012(T)	Until spring 2013	952, 951	Finland. Estonia. Gulf of Finland. Power cable (Estlink 2.) to be established between Aseri, Estonia and Porvoo, Finland.
24/258/2012(T)	Until about 31 August 2013	957, 958	Bay of Bothnia. Ulkokalla-Oulun Portti. Hydrographic surveying in progress. Warning.
19-20/216/2012(T)	Until about 30 August 2013	957, 958	Bay of Bothnia. Quark-Tornio. Hydrographic surveying in progress. Warning.
11-12/116/2012(T)	Until further notice		ODAS buoys (Occas.)
11-12/113/2012(P)	End of April – mid-July 2012		Sweden. Gulf of Finland. N Baltic. Central Baltic. SE Baltic. Kaliningrad-St.Petersburg. Cable-laying operations.