



***I Suomenlahti – Finska viken – Gulf of Finland*****\*371.****18, 191  
A,B/626/626\_1****Suomi. Helsinki. Sompasaaren väylä (8.0 m). Poistetut valot. Karttamerkinnän muutos.****Finland. Helsingfors. Farleden till Sumparn (8.0 m). Indragna ljus. Ändrad kartmarkering.****Finland. Helsinki. Sompasaari channel (8.0 m). Withdrawn lights. Amend chart.****Poista viitoilta valot – Stryk prickarnas ljus – Delete lights of spar buoys**

	Nr			WGS 84	
1)	52391	<b>Poista</b>		60°10.4192'N	24°58.6123'E
		<b>Stryk</b>			
		<b>Delete</b>			
2)	52389	<b>Poista</b>		60 10.4583	24 58.5305
		<b>Stryk</b>			
		<b>Delete</b>			

(LV/TV/FTA, Helsinki/Helsingfors 2012)

**372.****951****Venäjä. Kronstadtin L- puoli. Pudonnut ankkuri. Karttamerkintä.****Ryssland. V om Kronstadt. Tappat kare. Kartmarkering.****Russia. W of Kronstadt. Lost anchor. Insert in chart.**

## Lisää – Inför – Insert

	WGS 84		
#	60°00.79'N	29°20.09'E	(Ankkuri ketjuineen)
			(Ankare med kätting)
			(Anchor with anchor chain)

(NtM 47/7055/2012, St. Petersburg)

---

## *II Saaristomeri ja Ahvenanmeri*

### *Skärgårdshavet och Ålands hav*

### *Archipelago Sea and Sea of Åland*

\*373.

25, 25\_A, 26, 29, 953

D/718/718\_1/727

D/INDEX

Suomi. Saaristomeri. Parainen. Norrskata. Ahvensaari-Houtsala-Innamo-väylä (2.4 m). Kulkusyvyyden muutos. Poistettu väylänosa. Poistettu viitta. Kartta-merkinnän muutos.

Finland. Skärgårdshavet. Pargas. Norrskata. Farleden Ävensor-Houtsala-Innamo (2.4 m). Ändrat leddjupgående. Indraget farledsavsnitt. Indragen prick. Ändrad kartmarkering.

Finland. Archipelago. Pargas. Norrskata. Ävensor-Houtsala-Innamo channel (2.4 m). Amended maximum authorised draught. Withdrawn channel section. Discontinued spar buoy. Amend chart.

**I. Väylän kulkusyvyyys madallettu 4.3 metristä 2.4 metriin. seuraavien pisteiden välillä - Leddjupgåendet reducerat från 4.3 m till 2.4 m mellan följande punkter - Max. authorised draught reduced from 4.3 m to 2.4 m between the following positions:**


	WGS 84		
1)	60°13.3562'N	21°37.3974'E	Alku/begynnelsep./starting point
2)	60 14.1770	21 36.9480	Loppu/ändpunkt/end point

**II. Poista väylälinja seuraavien pisteiden väliltä – Stryk farledslinjen mellan följande punkter – Delete navigation line between the following positions:**

	WGS 84		
1)	60°12.7922'N	21°37.7129'E	Alku/begynnelsep./starting point
2)	60 13.3562	21 37.3974	Loppu/ändpunkt/end point

**III. Poistettu valaisematon viitta – Indragen obelyst prick – Withdrawn unlighted spar buoy**

**Poista – Stryk – Delete:**

Nr		WGS 84	
4454		60°13.8428'N	21°37.2900'E

(LV/TV/FTA, Turku/Åbo 2012)

**\*374.**

**26, 190  
D/705/706/707**

**Suomi. Saaristomeri. Turku. Kaksikerta. Laskettu paineviemäireitä. Viemärit alittavat Pitkäsalmen veneväylän (2.5 m), Rajakari-Papinsaari venereitin ja Airisto-Harvaluoto-Lemlahti venereitin. Karttamerkintä. Korjaus.**

**Finland. Skärgårdshavet. Åbo. Kaksikerta. Tryckavlopp anlagda. Ledningarna går under båtsportleden i Långvattnet (2.5 m), båtrutten Notgrund-Prästholmen och båtrutten Erstan-Harvarö-Lemlax. Kartmarkering. Rättelse.**

Finland. Archipelago Sea. Turku. Kakskerta. Pressure sewers laid. The sewers pass under the Pitkäsalmi small craft track (2.5 m), Rajakari–Papinsaari small craft route and Airisto–Harvaluoto–Lemlahti small craft route. Insert in chart. Correction.

Tiedonannon 2/15/2012 kohdassa C. 6 oli virhe. Alla kyseinen kohta korjattuna:

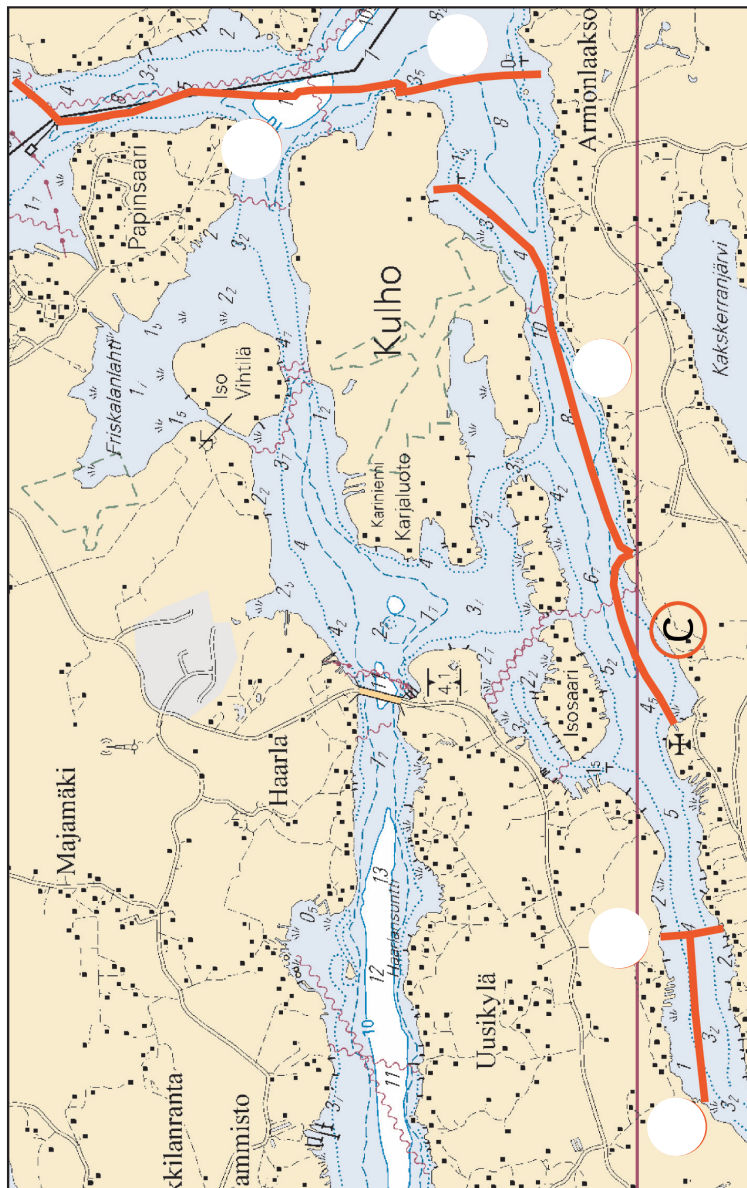
I notis 2/15/2012 angavs punkt C. 6 inkorrekt. Rättelse nedan.

In the notice 2/15/2012, item C. 6 was stated incorrectly. Correction below.

6)	<b>60 22.3488</b>	22 14.2262
----	-------------------	------------

C. Lisää paineviemäri – Inför tryckavlopp – Insert pressure sewer:

	WGS 84	
1)	60°22.1998'N	22°13.2853'E
2)	60 22.3092	22 13.6730
3)	60 22.3483	22 13.8837
4)	60 22.3705	22 14.0753
5)	60 22.3667	22 14.1708
6)	<b>60 22.3488</b>	22 14.2262
7)	60 22.3182	22 14.2533



\*375.

29, 109\_D  
D/724/724\_1

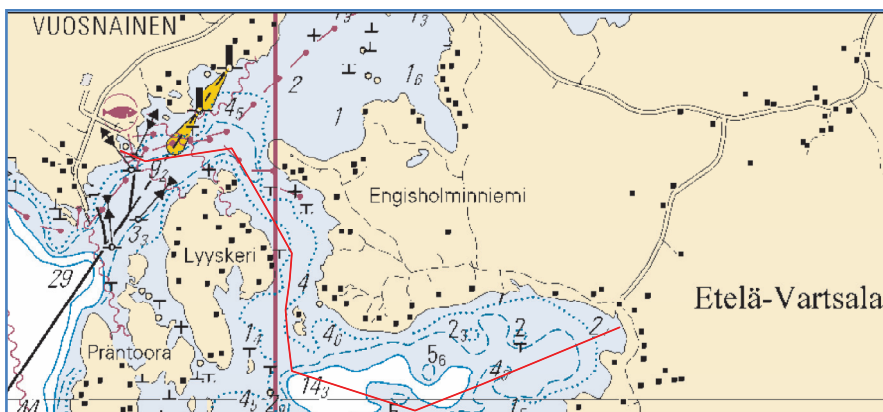
Suomi. Saaristomeri. Kustavi. Laskettu paineviemäri ja vesijohto. Viemäri ja vesijohto alittavat Vuosnaisten väylän (4.0 m). Karttamerkintä.

Finland. Skärgårdshavet. Gustavs. Tryckledning för avlopp och vattenledning utlagda. Ledningarna går under Osnäsleden (4.0 m). Kartmarkering.

Finland. Archipelago Sea. Kustavi. Pressure sewer and water pipeline laid. The pressure sewer and water pipeline pass under the Vuosnainen channel (4.0 m). Insert in chart.

Lisää viemäri ja vesijohto – Inför tryckledning för avlopp och vattenledning – Insert pressure sewer and water pipeline:

	WGS 84		
1)	60°30.5695'N	21°14.9846'E	Vuosnainen, Osnäs
2)	60 30.5449	21 15.0978	
3)	60 30.5749	21 15.4979	
4)	60 30.3349	21 15.7779	
5)	60 30.2049	21 15.7479	
6)	60 30.0649	21 15.7779	
7)	60 29.9749	21 16.3480	
8)	60 30.1650	21 17.2980	Etelä-Vartsala



Ei merikartan mittakaavassa - Inte i sjökortets skala - Not to scale of chart

(LV/TV/FTA, Turku/Åbo 2012)

\*376.

29  
D/724/724\_2

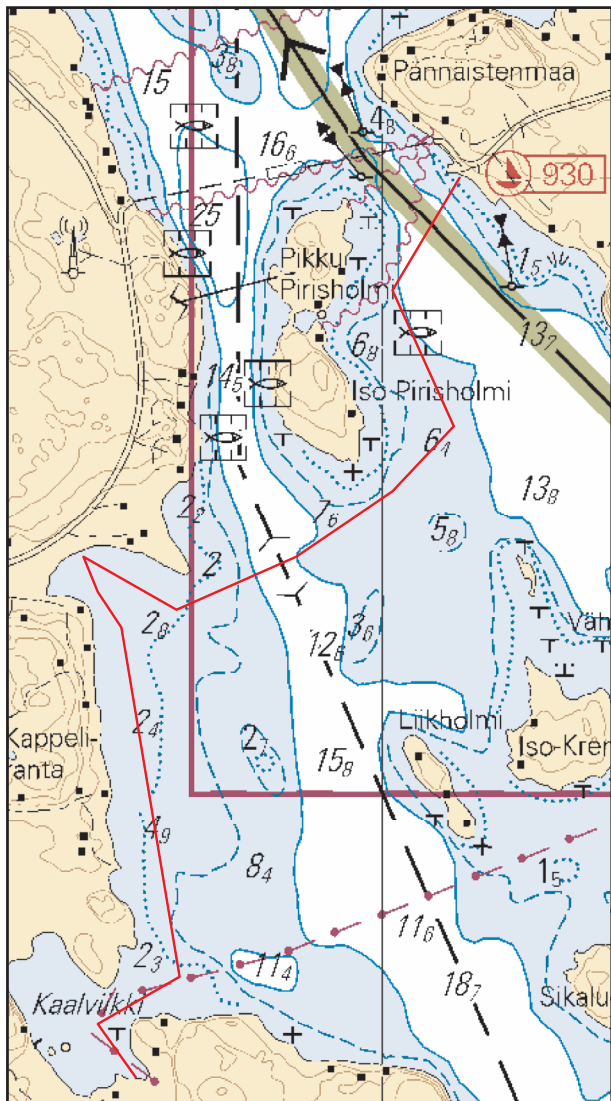
Suomi. Saaristomeri. Kustavi. Laskettu paineviemäri ja vesijohto. Viemäri ja vesijohto alittavat Lypertön väylän (5.5 m) ja Vidskär-Kustavi -venereitin. Kartamerkintä.

Finland. Skärgårdshavet. Gustavs. Tryckledning för avlopp och vattenledning utlagda. Ledningarna går under Lypertöleden (5.5 m) och båtrutten Vidskär-Gustavs. Kartmarkering.

Finland. Archipelago Sea. Kustavi. Pressure sewer and water pipeline laid. The pressure sewer and water pipeline pass under the Lypertö channel (5.5 m) and Vidskär-Gustavs small craft route. Insert in chart.

Lisää viemäri ja vesijohto– Inför tryckledning för avlopp och vattenledning – Insert pressure sewer and water pipeline:

	WGS 84		
1)	60°30.9751'N	21°19.1580'E	Kaalvikki
2)	60 31.0651	21 19.0280	
3)	60 31.1451	21 19.3080	
4)	60 31.7351	21 19.1079	
5)	60 31.7951	21 19.0279	
6)	60 31.8551	21 18.9779	
7)	60 31.7651	21 19.2979	
8)	60 31.8551	21 19.7079	
9)	60 31.9651	21 20.0379	
10)	60 32.0751	21 20.2479	
11)	60 32.3051	21 20.0379	
12)	60 32.4952	21 20.2679	Pännäistenmaa



Ei merikartan mittakaavassa - Inte i sjökortets skala - Not to scale of chart

(LV/TV/FTA, Turku/Åbo 2012)



### III Pohjanlahti – Bottniska viken – Gulf of Bothnia

\*377.

57  
G/846

Suomi. Perämeri. Oulun edusta. Hanhikari–Oulu väylä (10.0 m). Linjamerkkien uudet valotunnukset. Karttamerkinän muutos.

Finland. Bottenviken. Inloppet till Uleåborg. Farleden Hanhikari–Uleåborg (10.0 m). Nya karaktärer för ensmärkena. Ändrad kartmarkering.

Finland. Bay of Bothnia. Entrance to Oulu. Hanhikari–Oulu channel (10.0 m). New characters of leading beacons. Amend chart.

Ref: TM/UFS/NtM 32/351/2012

Linjamerkkien uudet valotunnukset – Nya karaktärer för ensmärkena – New character of leading beacons:

A.

	Nr	Nimi/namn/name	WGS 84	
1)	8988	Rautaletto	65°06.1226'N	25°09.1638'E
		al.,nedre,front		
		<b>Poista–Stryk–Delete</b>	(Q.W.12.9m7.5M 318.5°-322.5°)	
		<b>Lisää–Inför–Insert</b>	(Q.W.12.9m5.6M 317.5°-325.5°)	
2)	8989	Rautaletto	65°06.5265'N	25°08.4016'E
		yl., övre,rear		
		<b>Poista–Stryk–Delete</b>	(LFL.W.8s29.7m8.9M 318.5°-322.5°)	
		<b>Lisää–Inför–Insert</b>	(LFL.W.6s29.7m6.3M 317.5°-325.5°)	

## B.

	Nr	Nimi/namn/name	WGS 84	
1)	9143	Pensaskari	65°03.7166'N	25°14.6177'E
		al.,nedre,front		
		<b>Poista-Stryk-Delete</b>	(LFL.W.2s10m8.4M 124.5°-128.5°)	
		<b>Lisää-Inför-Insert</b>	(Q.W.10m5.6M 124.0°-132.0°)	
2)	8986	Pensaskari	65°03.2448'N	25°16.0548'E
		yl., övre, rear		
		<b>Poista-Stryk-Delete</b>	(LFL.W.8s26m9.0M 124.5°-128.5°)	
		<b>Lisää-Inför-Insert</b>	(LFL.W.6s26m6.3M 124.0°-132.0°)	

(LV/TV/FTA, Vaasa/Vasa 2012)

-----

\*378.

57  
G/846/847

Suomi. Perämeri. Oulun edusta. Oulu 1–Hanhikari –väylä (10.0 m). Linjamerkkien uudet valotunnukset. Karttamerkinnän muutos.

Finland. Bottenviken. Inloppet till Uleåborg. Farleden Oulu 1– Hanhikari (10.0 m). Nya karaktärer för ensmärkena. Ändrad kartmarkering.

Finland. Bay of Bothnia. Entrance to Oulu. Oulu 1–Hanhikari channel (10.0 m). New characters of leading beacons. Amend chart.

Linjamerkkien uudet valotunnukset – Nya karaktärer för ensmärkena – New character of leading beacons:

	Nr	Nimi/namn/name	WGS 84	
1)	9142	Länsiletto	65°10.8237'N	25°02.6744'E
		<b>Poista-Stryk-Delete</b>	(LFL.W.8s19.3m9.2M 057.0°-065.0°)	
		<b>Lisää-Inför-Insert</b>	(LFL.W.6s19.3m9.2M 057.5°-065.5°)	

2)	9118	Kattilankalla	65°08.1282'N	25°02.9700'E
		yl., övre, rear		
		<b>Poista-Stryk-Delete</b>	(LFL.Y.8s21.5m7.5M 090.5°-098.5°)	
		<b>Lisää-Inför-Insert</b>	(LFL.Y.6s21.5m7.5M 091.5°-099.5°)	
3)	8980	Löyhä	65°06.1354'N	25°08.3508'E
		al., nedre, front		
		<b>Poista-Stryk-Delete</b>	(Q.W.14.3m7.5M 107.5°-111.0°)	
		<b>Lisää-Inför-Insert</b>	(Q.W.14.3m5.6M 106.0°-114.0°)	
4)	8981	Löyhä	65°06.0551'N	25°08.8645'E
		yl., övre, rear		
		<b>Poista-Stryk-Delete</b>	(LFL.W.8s28m8.6M 107.5°-111.5°)	
		<b>Lisää-Inför-Insert</b>	(LFL.W.6s28m6.3M 106.0°-114.0°)	
5)	8979	Hoikka	65°05.6905'N	25°02.0576'E
		yl., övre, rear		
		<b>Poista-Stryk-Delete</b>	(LFL.W.8s13.9m7M 144.5°-152.5°)	
		<b>Lisää-Inför-Insert</b>	(LFL.W.6s13.9m7M 145.5°-153.5°)	

(LV/TV/FTA, Vaasa/Vasa 2012)

---

## VI Sisävesistöt – Inlandsfarvattnen – Inland Waterways

\*379.

L/213


Suomi. Vuoksen vesistö. Puumala. Ryövälinluoto– Lehmäinselkä -väylä (4.2 m). Linjamerkit. Poistettu syvyysluku. Karttamerkinnän muutos.

Finland. Vuoksens vattendrag. Puumala. Farleden Ryövälinluoto -Lehmäinselkä (4.2 m). Ensmärken. Indragen djupangivelse. Ändrad kartmarkering.


Finland. Vuoksi watercourse. Puumala. Ryövälinluoto– Lehmäinselkä channel (4.2 m). Leading beacons. Withdrawn depth information. Amend chart.

### A. Poistettu linjamerkki – Indraget ensmärke – Withdrawn leading beacon

Poista – Stryk – Delete:


	WGS 84	
	61°28.4552'N	28°08.8237'E

### B. Linjamerkin tarkistettu sijainti - Ensmärkets position kontrollmätt - Adjusted position of leading beacon

Nr		WGS 84	
14199		61°28.3818'N	28°08.5614'E


### C. Poistettu syvyysluku – Indragen djupangivelse - Withdrawn depth information

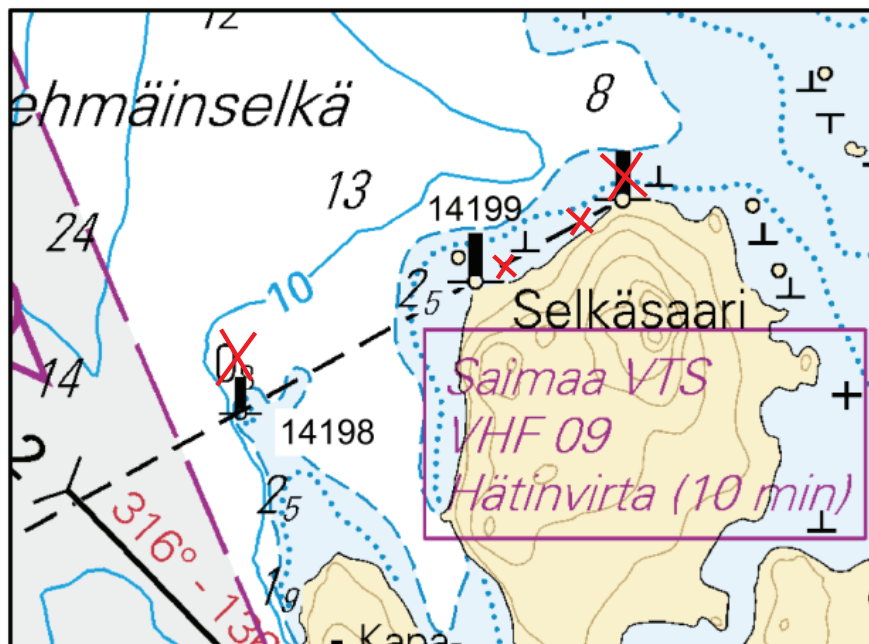
Poista - Stryk – Delete:

	WGS 84	
	61°28.2756'N	28°08.1467'E

D. Uusi valaisematon linjamerkki – Nytt obelyst ensmärke – New unlit leading beacon

Lisää – Inför – Insert:

Nr		WGS 84	
14198		61°28.2716'N	28°08.1465'E



Ei merikartan mittakaavassa - Inte i sjökortets skala - Not to scale of chart

(LV/TV/FTA, Lappeenranta/Villmanstrand 2012)

---

## **VIII Tiedotuksia – Tillkännagivanden – Announcements**

**\*380.(P)**

**Suomi. Tuotannosta poistettava julkaisu.**

**Finland. Publicering av tidskrift upphör.**

**Finland. Discontinued publication.**

Ajankohta: vuoden 2012 loppu

Tidpunkt: slutet av 2012

Time: end of 2012

**Tiedonantoja Veneilijöille** –julkaisu (TV) poistuu Liikenneviraston julkaisujen joukosta. Viimeinen TV ilmestyy samoihin aikoihin vuoden viimeisen Tiedonantoja Merenkulkijoille (TM) –julkaisun kanssa (20.12.2012). Kaikki TV –julkaisussa esitettävät tiedot ovat saatavissa myös TM –julkaisusta. Painettu TM –ilmestyy kolmasti kuukaudessa ja samalla lehden maksuton PDF –versio Liikenneviraston verkkosivuilla.

Liikenneviraston verkkosivuilla on käytettävissä myös karttakohtainen päivityspalvelu, jonka avulla merikarttoja on mahdollista ylläpitää. Painetun TM –julkaisun tilaushinta on 47€/vuosikerta.

TM ilmaispalveluna internetissä osoitteessa: [www.liikennevirasto.fi](http://www.liikennevirasto.fi)

**Tidskriften Underrättelser för båtfarare** (UfB) läggs ner. Det sista numret av tidskriften UfB utkommer samtidigt som årets sista nummer av tidskriften Underrättelser för sjöfarande (UfS) 20.12.2012. All information som ingått i tidningen UfB finns också i tidningen UfS, som utkommer tre gånger i månaden i tryckt form. En gratis PDF-version publiceras samtidigt på Trafikverkets webbsidor.

På Trafikverkets webbsidor finns det också en sjökortsspecifik uppdateringstjänst med hjälp av vilken man kan uppdatera sina sjökort. Prenumerationspriset på den tryckta tidskriften Underrättelser för sjöfarande är 47€/årgång.

En gratis version av UfS finns på internetadressen: [www.trafikverket.fi](http://www.trafikverket.fi)

**The publication Notices to Yachtsmen (NtY)** will be discontinued. The last issue of NtY will be published simultaneously with this year's last issue of Notices to Mariners (NtM) on 20 December 2012. All the information in NtY is also included in NtM. NtM is published three times a month in printed form and a PDF version is available on the Finnish Transport Agency's website free of charge.

A chart-specific updating service is also available on the Finnish Transport Agency's website. The subscription price of the printed version of Notices to Mariners is 47€/per year.

The publication NtM is also available on the internet, at the address: [www.fta.fi](http://www.fta.fi)

(LV/TV/FTA, Helsinki/Helsingfors 2012)

---

**381.**

**Ruotsi. P-Itämeri. Mälaren -järvi ja Södertäljen kanava. Södertäljen luotsintilauskeskuksen uusi FAKSINUMERO. (East Coast Pilot).**

**Sverige. Norra Östersjön. Mälaren och Södertälje kanal. Nytt FAX-nummer till Lotsbeställning Södertälje (East Coast Pilot).**

**Sweden. Northern Baltic. Lake Mälaren and Södertälje kanal. New FAX number for Pilot Ordering Centre Södertälje (East Coast Pilot).**

**Södertäljen luotsintilauskeskuksen (East Coast Pilot) FAKSINUMERO on muutunut.** Uusi numero on: +46 10 478 5049.

Huom: Vanha FAKSINUMERO +46 8 554 245 30 on poistettu käytöstä.

Ufs A, Allmänna upplysningar, 2012, sivut 9, 115

**FAX-numret till Lotsbeställningscentralen Södertälje (East Coast Pilot) har ändrats till: 010-478 5049.**

Anm: Tidigare FAX-nummer 08-554 245 30 har upphört.

Ufs A, Allmänna upplysningar, 2012 sid 9

**The FAX number to Pilot Ordering Centre Södertälje (East Coast Pilot) has been changed to: +46 10 478 5049.**

Note: The previous FAX number +46 8 554 245 30 has been discontinued.

Ufs A, General information, 2012, page 115

(Ufs 427/8289, Norrköping 2012)

---

