

I Suomenlahti – Finska viken – Gulf of Finland**382.(T)****952****Viro. Tallinnanlahti. Ankkurointialue H. Ankkurointi kielletty.****Estland. Tallinnbukten. Ankringsområde H. Ankring förbjuden.****Estonia. Bay of Tallinn. Anchorage area H. Anchorage prohibited.**

TM/UfS/NtM 20-21/419/2011(T) kumotaan/utgår/cancelled

Alue longitudia 24°31.5 idempänä on tilapäisesti suljettu. Ankkurointi kielletty.

Området öster om longitud 24°31.5 är tillfälligt stängt. Ankring förbjuden.

The area east of longitude 24°31.5'E is temporarily closed. Anchorage prohibited.

(NtM 12/168(T), Tallinn 2012)

* 383.

18, 191
A,B/626/626_1



Suomi. Helsinki. Kruunuvuorenselkä–Katajanokka –väylä (9.3 m). Turvalaite-muutokset. Uusi harausalue. Väyläalueen muutokset. Syvyystietojen muutokset. Karttamerkinnän muutos.

Finland. Helsingfors. Farleden Kronbergsfjärden–Skatudden (9.3 m). Ändrad utprickning. Nytt ramat område. Ändrat farledsområde. Ändrad djupinformation. Ändrad kartmarkering.

Finland. Helsinki. Kruunuvuorenselkä–Katajanokka channel (9.3 m). Amended buoyage. New swept area. Amended fairway area. Amended depth information. Amend chart.


A. Uudet valaisemattomat viitat – Nya obelysta prickar – New unlighted spar buoys.

Lisää – Inför – Insert:

	Nr			WGS 84	
1)	77378		P-Nord-North	60°09.7720'N	24°58.5153'E
			(occas)		
2)	77379		L-Väst-West	60 09.6962	24 58.4516
			(occas)		

B. Siirretyt valaisemattomat viitat – Flyttade obelysta prickar – Unlighted spar buoys moved

Siirrä – Flytta – Move:

	Nr			WGS 84	
1)	12560		Pohjois	Paikasta/Från/From	Paikkaan/Till/To
			Nord	60°09.7692'N	60°09.7761'N
			North	24°58.4821'E	24°58.5638'E
2)	12559		Länsi	60°09.7158'N	60°09.6826'N
			Väst	24°58.3761'E	24°58.4969'E
			West		

C. Lisää harausalue – Inför ramat område – Insert swept area (8.3 m):

	WGS 84		
1)	60°09.6826'N	24°58.4969'E	(12559)
2)	60 09.6962	24 58.4516	(77379)
3)	60 09.7720	24 58.5153	(77378)

4)	60 09.7761	24 58.5638	(12560)
	Korjaa 10 m syvyyskäyrä		
	Korrigerera 10 m djupkurva		
	Correct 10 m depth contour		

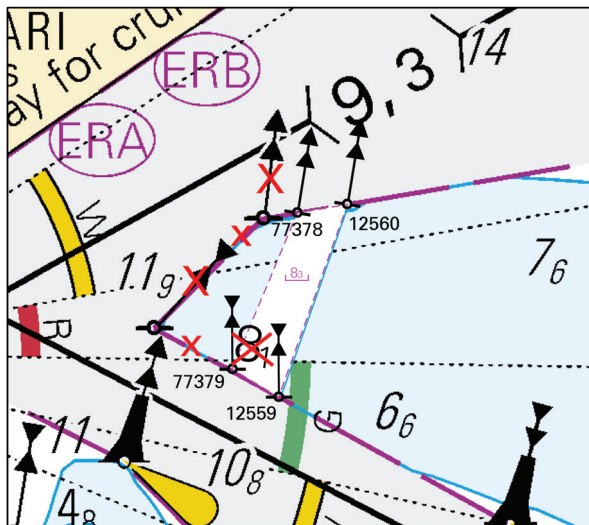
D. Väyläalueen muutos - Ändrat farledsområde - Amended fairway area:

	WGS 84		
1)	60°09.7720'N	24°58.5153'E	(77378)
2)	60 09.6962	24 58.4516	(77379)
	Korjaa 10 m syvyyskäyrä		
	Korrigerera 10 m djupkurva		
	Correct 10 m depth contour		

Poista vanha reunalinja – Stryk den befintliga begränsningslinjen – Delete former edge line

E. Poistettu syvyysluku – Indragen djupangivelse - Withdrawn depth information:

Poista		WGS 84	
Stryk	8.1 m	60°09.7115'N	24°58.4818'E
Delete			



Ei merikartan mittakaavassa - Inte i sjökortets skala - Not to scale of chart

384.*18, 191
A,B/626**



Suomi. Helsinki. Etelä-Suomen talviväylä (9.0 m). Turvalaitemuutokset. Kartta-merkinnän muutos.

Finland. Helsingfors. Södra Finlands vinterfarled (9.0 m). Ändrad utprickning. Ändrad kartmarkering.

Finland. Helsinki. Southern Finland's winter navigation route (9.0 m). Amended buoyage. Amend chart.

TM/UfS/NtM 31/331/2012(P) Vahvistetaan/Bekräftas/Confirmed

Vaihda tyyppi – Ändra typ – Amend type:

	Nr				WGS 84	
1)	12488	Poista	Etelä		60°07.2342'N	25°01.1835'E
		Stryk	Syd			
		Delete	South			
2)	77365	Lisää	Etelä		60 07.2342	25 01.1835
		Inför	Syd			
		Insert	South			

(LV/TV/FTA, Helsinki/Helsingfors 2012)

385.(T)*17, 952
A/623/623_4**

Suomi. Sipoo. Talvikaudeksi suljetut väylät. Tallörnin väylä (6.1 m) ja Onaksen väylä (4.5 m).

Finland. Sibbo. Farleder som stängs för vintern. Tallörnsleden (6.1 m) och Onasleden (4.5 m).

Finland. Sipoo. Channels closed for the winter season. Tallörn channel (6.1 m) and Onas channel (4.5 m).

Ajankohta: 1.1.2013 – 31.3.2013

Tidpunkt: 1.1.2013 – 31.3.2013

Time: Between 1 January 2013 and 31 March 2013

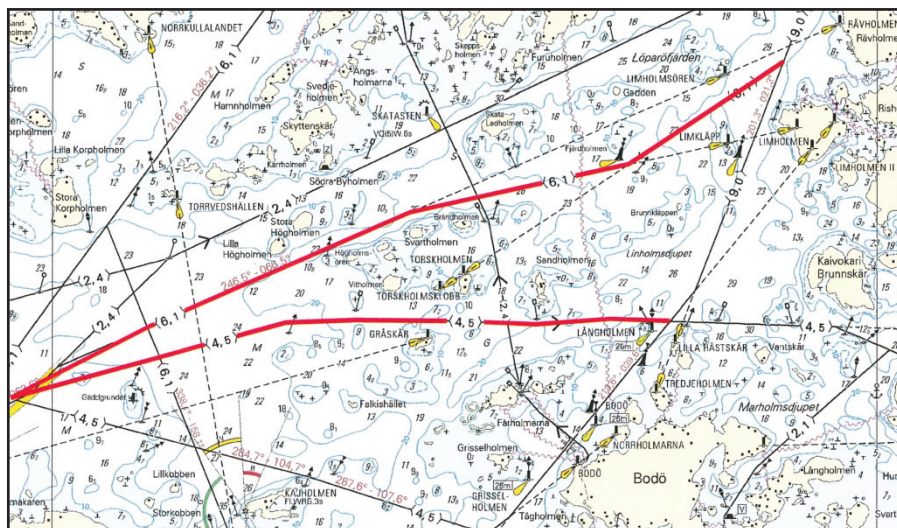
Suljetut väylät – Stängda farleder – Closed channels

A. Tallörnin väylä – Tallörnsleden – Tallörn channel (6.1 m)

	WGS-84	
1)	60°11.23'N	25°19.50'E
2)	60 13.27	25 28.88

B. Onaxen väylä – Onasleden – Onas channel (4.5 m)

	WGS-84	
1)	60°11.23'N	25°19.50'E
2)	60 11.69	25 27.48



(LV/TV/FTA, Helsinki/Helsingfors 2012)

*386.

14. 951
A/609/610

Suomi. Kotka. Kuutsalo. Kuutsalon pohjoispuolen väylä (2.5 m). Uusi väylä.
Uudet viitat. Karttamerkintä.

Finland. Kotka. Kutsalö. Farleden norr om Kutsalö (2.5 m). Ny farled. Nya
prickar. Kartmarkering.

Finland. Kotka. Kuutsalo. Channel north of Kuutsalo (2.5 m). New channel.
New spar buoys. Insert in chart.



A. Uusi väylälinja – Ny farledslinje – New navigation line

Kulkusyvyys 2.5 m – Leddjupgående 2.5 m – Max. authorised draught 2.5 m

	WGS 84		
1)	60°28.0608'E	27°01.2315'N	Alku/begynnelsep./starting point
2)	60 27.7183	27 01.3629	
3)	60 27.4569	27 01.7361	Loppu/ändpunkt/end point

B. Uudet turvalaitteet – Ny utprickning – New buoyage

Lisää –Inför–Insert

	Nr		WGS 84	
1)	77349		60°27.7292'N	27°01.3941'E
2)	77350		60 27.4677	27 01.7673

(LV/TV/FTA, Helsinki/Helsingfors 2012)

*387.

13, 14, 101_B
A/607/610
A INDEX

Suomi. Haminan kiertoväylä (7.3 m). Väylälinjauksen muutos. Väyläalueen muutos. Turvalaitemuutokset. Karttamerkinnän muutos.

Finland. Fredrikshamns omfartsled (7.3 m). Ändrad farledsdragning. Ändrat farledsområde. Ändrad utprickning. Ändrad kartmarkering.

Finland. Hamina bypass channel (7.3 m). Amended channel alignment. Amended fairway area. Amended buoyage. Amend chart.

Ref: TM/UfS/NtM 29/309/2012

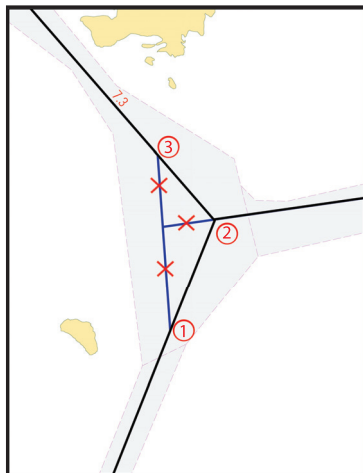
TM/UfS/NtM 29/310/2012(P) Vahvistetaan/Bekräftas/Confirmed

I. Väylälinjauksen muutokset – Ändrad farledsdragning – Amended channel alignment

Väylän keskilinja – Farledens mittlinje – Fairway centre line

	WGS 84		
1)	60°25.6456'N	27°21.1734'E	
2)	60 26.0679	27 21.5144	
3)	60 26.3174	27 21.0776	

Poista vanhat keskilinjat - Stryk de befintliga mittlinjerna - Delete existing centre lines.



II. Väyläalueen muutos - Ändrat farledsområde - Fairway area amended

A.1 Vasen reunalinja - Vänstra begränsningslinjen - Left edge line

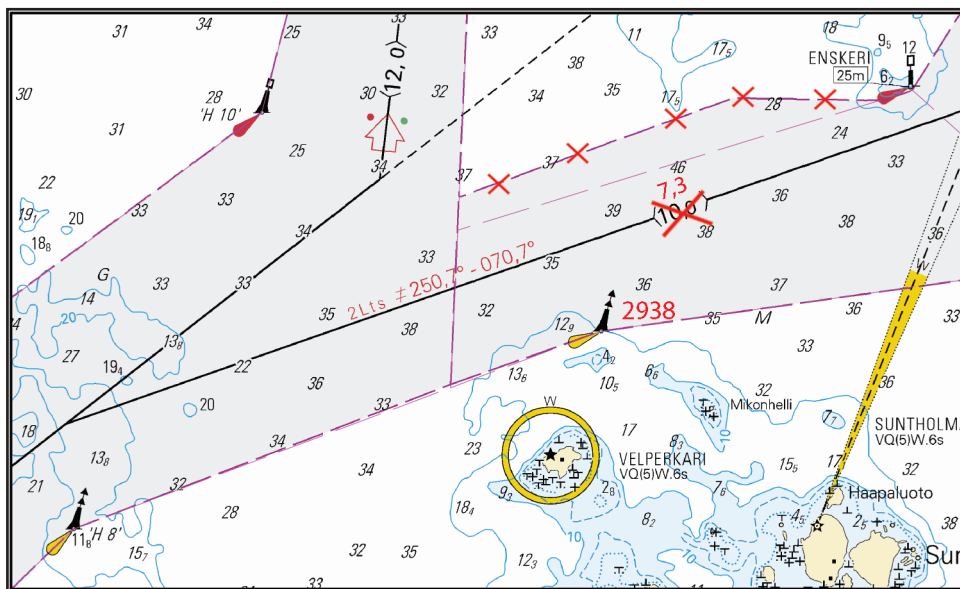
	WGS 84		
1)	60°23.1231'N	27°15.9061'E	12.0 m väylä-farled-channel
2)	60 23.5918	27 18.9859	(2939) Enskeri

Poista vanha reunalinja – Stryk den befintliga begränsningslinjen – Delete former edge line

A.2 Oikea reunalinja – Högra begränsningslinjen - Right edge line

	WGS 84		
1)	60°22.121'N	27°13.3068'E	12.0 m väylä-farled-channel
2)	60 22.784	27 16.8786	(2938) N Lightbuoy

Poista vanha reunalinja – Stryk den befintliga begränsningslinjen – Delete former edge line

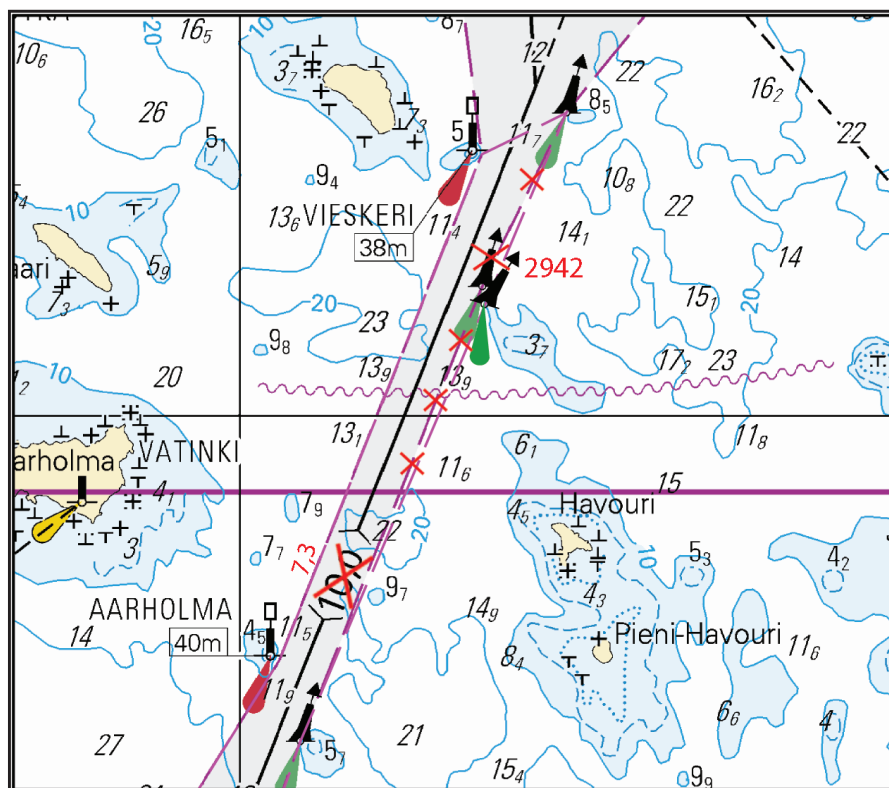


Ei merikartan mittakaavassa - Inte i sjökortets skala - Not to scale of chart

B. Oikea reunalinja – Högra begränsningslinjen - Right edge line

	WGS 84		
1)	60°24.3608'N	27°20.241'E	(2881) Starboard Lightbuoy
2)	60 25.5941	27 21.2952	(2943) Starboard Lightbuoy

Poista vanha reunalinja – Stryk den befintliga begränsningslinjen – Delete former edge line

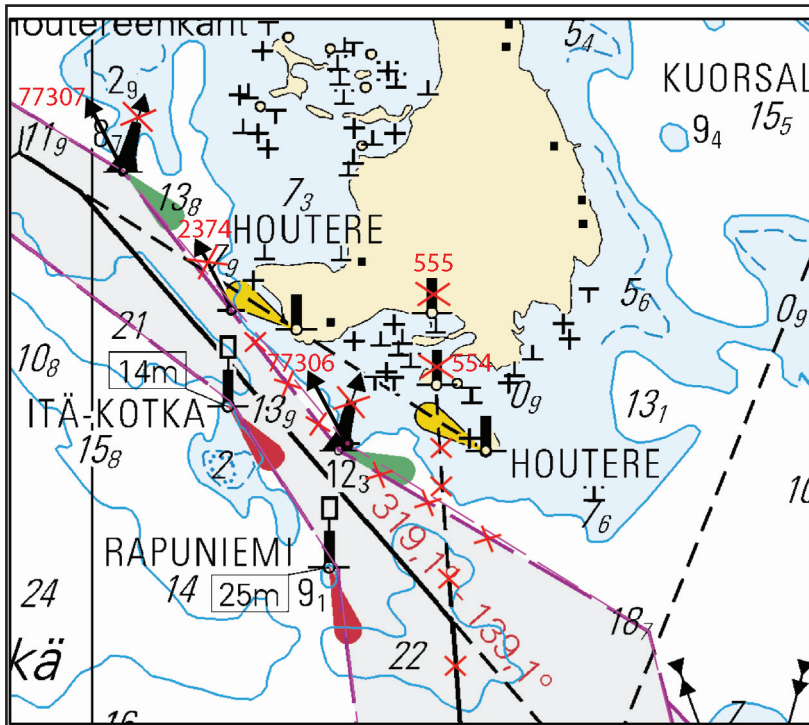


Ei merikartan mittakaavassa - Inte i sjökortets skala - Not to scale of chart

C. Oikea reunalinja – Högra begränsningslinjen - Right edge line

	WGS 84		
1)	60°26.3024'N	27°21.6645'E	Taitepiste/brytpunkt/breakpoint
2)	60 26.5794	27 20.7630	(77306) Starb. Lighted sparbuoy. New
3)	60 26.9823	27 20.0914	(77307) Starb. Lighted sparbuoy. New

Poista vanha reunalinja – Stryk den befintliga begränsningslinjen – Delete former edge line



En merikartan mittakaavassa - Inte i sjökortets skala - Not to scale of chart

D.1 Vasen reunalinja - Vänstra begränsningslinjen - Left edge line

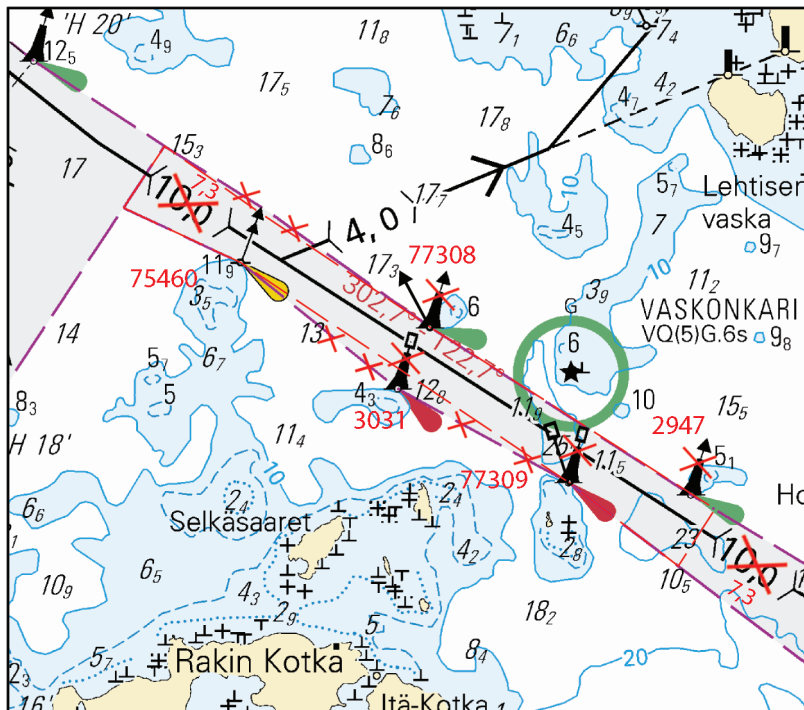
	WGS 84		
1)	60°27.2276'N	27°18.8563'E	(77309) Port Lighted sparbuoy. New
2)	60 27.6732	27 17.5114	(75460) N Lighted sparbuoy

Poista vanha reunalinja – Stryk den befintliga begränsningslinjen – Delete former edge line

D.2 Oikea reunalinja – Högra begränsningslinjen - Right edge line

	WGS 84		
1)	60°27.5414'N	27°18.2906'E	(77308) Starb. Lighted sparbuoy. New
2)	60 27.9092	27 17.1991	12.0 m väylä-farled-channel





Poista vanha reunalinja – Stryk den befintliga begränsningslinjen – Delete former edge line




II. Turvalaitemuutokset - Ändrad utprickning - Amended buoyage

A. Uudet valoviitat – Nya lysprickar – New lighted spar buoys




Lisää-Inför-Insert

	Nr			WGS 84	
1)	77306		Oik.-SB-Starb.	60°26.5794'N	27°20.7630'E
2)	77307		Oik.-SB-Starb.	60°26.9823'N	27°20.0914'E
3)	77309		Vas.-BB-Port	60°27.2276'N	27°18.8563'E
4)	77308		Oik.-SB-Starb.	60°27.5414'N	27°18.2906'E


B. Siirretty valopoiju – Flyttad lysboj – Lighted buoy moved

Nr			WGS 84	
2942		Oikea	Paikasta/Från/From	Paikkaan/Till/To
		SB	60°25.2540'N	60°25.2174'N
		Starb.	27°20.9619'E	27°20.9731'E


C. Poistetut valopoijut – Indragna lysbojar – Withdrawn light buoys**Poista – Stryk – Delete:**


	Nr			WGS 84	
1)	2945		Oik.-SB-Starb.	60°26.5704'N	27°20.7372'E
2)	2947		Oik.-SB-Starb.	60°27.2020'N	27°19.3607'E
3)	3020		Oik.-SB-Starb.	60°26.9823'N	27°20.0914'E
4)	3031		Vas.-BB-Port	60°27.4178'N	27°18.1551'E
5)	2946		Vas.-BB-Port	60°27.2276'N	27°18.8563'E
6)	3032		Oik.-SB-Starb.	60°27.5414'N	27°18.2906'E

D. Poistettu valaisematon viitta – Indragen obelyst prick – Withdrawn unlighted spar buoy**Poista – Stryk – Delete:**

Nr			WGS 84	
2374		Oikea-SB-Starb.	60°26.7764'N	27°20.4143'E

E. Poistetut linjamerkit – Indragna ensmärken – Withdrawn leading beacons.**Poista – Stryk – Delete:**

	Nr		WGS 84	
1)	554		60°26.6671'N	27°21.0276'E

2)	555		60°26.7734'N	27°21.0125'E

(LV/TV/FTA, Helsinki/Helsingfors 2012)

III Pohjanlahti – Bottniska viken – Gulf of Bothnia

***388.(T)**

45, 5
F/814

**Suomi. Selkämeri. Maalahti. Murgrund–Storhästen rannikkoväylä (3.0 m). Talvi-
kaudeksi poistettu valoviitta.**

**Finland. Bottenhavet. Malax. Kustleden Murgrund–Storhästen (3.0 m). Ly-
sprick indragen för vintersäsongen.**

**Finland. Sea of Bothnia. Malax. Coastal fairway Murgrund–Storhästen (3.0
m). Lighted spar buoy withdrawn for the winter season.**


Ajankohta: n. 1.6.2013 asti

Tidpunkt: till ca 1.6.2013

Time: until about 1 June 2013

Poistettu valoviitta – Indragen lysprick - Withdrawn lighted spar buoy

Poista- Stryk-Delete

Nr	Nimi/namn/name		WGS 84	
8755	Storkallegrund		62°41.0054'N	20°42.2539'E

(LV/TV/FTA, Vaasa/Vasa 2012)

389.*48**
F/818

Suomi. Selkämeri. Maalahti. Murgrund–Storhästen -väylä (4.0 m). Uusi apuloisto. Karttamerkintä.

Finland. Bottenhavet. Malax. Farleden Murgrund–Storhästen (4.0 m). Ny hjälpfyr. Kartmarkering.

Finland. Sea of Bothnia. Malax. Murgrund–Storhästen channel (4.0 m). New minor light. Insert in chart.

Uusi apuloisto – Ny hjälpfyr – New minor light

Lisää – Inför - Insert

Nr	Nimi/namn/name	WGS 84	
63518	Skitin	62°56.0253'N	21°18.2537'E
	FL.Y.3s		
	occas		
	(9.1m4.1M 360.0°)		

(LV/TV/FTA, Vaasa/Vasa 2012)

390.(T)*48**
F/819/820/820_1

**Suomi. Merenkurkku. Raippaluoto. Korsön väylä (4.5 m). Talvikaudeksi sammu-
tetut valoviitat.**

**Finland. Kvarken. Replot. Korsöleden (4.5 m). Lysprickar släckta för vintersä-
songen.**



**Finland. The Quark. Replot. Korsö channel (4.5 m). Normally lighted spar
buoys unlit during the winter season.**

Ajankohta: n. 1.6.2013 asti

Tidpunkt: till ca 1.6.2013

Time: until about 1 June 2013

Viitat tilapäisesti ilman valoa – Prickar tillfälligt utan ljus – Temporarily unlit spar buoys:

	Nr			WGS 84	
1)	8751	Poista		63°08.9022'N	21°13.0782'E
		Stryk			
		Delete			
2)	8752	Poista		63 10.7316	21 08.1347
		Stryk			
		Delete			

(LV/TV/FTA, Vaasa/Vasa 2012)

*391.

53.53_A
G/836/836_1

Suomi. Perämeri. Kalajoen satama. Rahjan sataman väylä (8.5 m). Turvalaite-muutokset. Uusi väyläalue. Karttamerkinnän muutos.

Finland. Bottenviken. Kalajoki hamn. Farleden till Rahja hamn (8.5 m). Ändrad utprickning. Nytt farledsområde. Ändrad kartmarkering.

Finland. Bay of Bothnia. Port of Kalajoki. Channel to Rahja harbour (8.5 m). Amended buoyage. New fairway area. Amend chart.



Ref: TM/UFS/NtM 32/350/2012

A. Vaihdetut poiijujen lajit - Ändrad bojtyp - Amended buoy type:

1. Vaihda laji – Ändra typ – Amend type:

Paikka – Position – Position



WGS-84	
64°15.1079'N	23°38.0103'E

Nr						
11174	Poista	Pohj.		Lisää	Oikea	
	Stryk	Nord		Inför	SB	
	Delete	North		Insert	Starb.	

2. Vaihda laji – Ändra typ – Amend type:

Paikka – Position – Position


WGS-84	
64°14.6857'N	23°42.1559'E

Nr						
11175	Poista	Pohj.		Lisää	Oikea	
	Stryk	Nord		Inför	SB	
	Delete	North		Insert	Starb.	

3. Vaihda laji – Ändra typ – Amend type:

Paikka – Position – Position

WGS-84	
64°14.4279'N	23°42.7802'E

Nr						
11176	Poista	Pohj.		Lisää	Oikea	
	Stryk	Nord		Inför	SB	
	Delete	North		Insert	Starb.	

B. Lisää uusi väyläalue – Inför nytt farledsområde – Insert new fairway area:

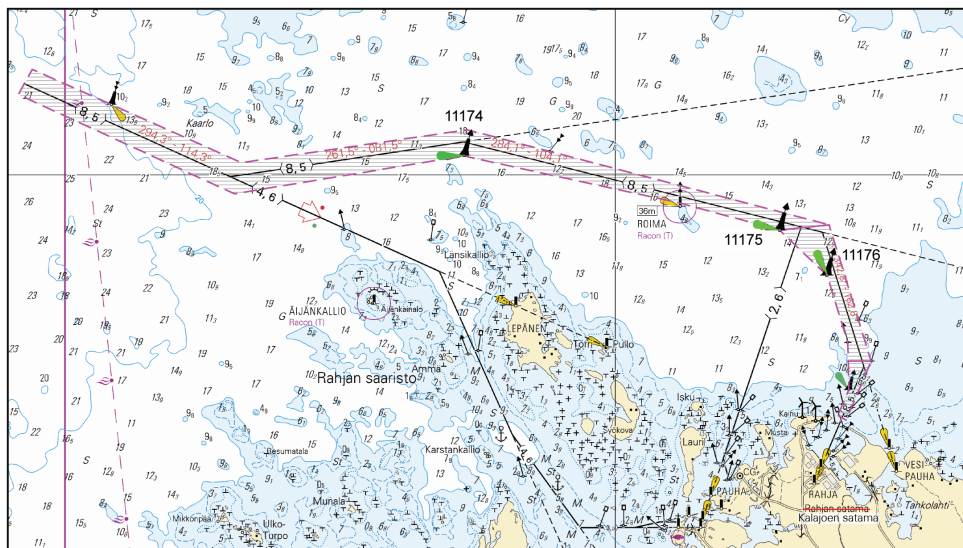
1. Oikea reunalinja – Högra begränsningslinjen – Right channel edge line

	WGS 84		
1)	64°15.4583'N	23°32.1625'E	
2)	64 14.8920	23 35.0025	
3)	64 15.1079	23 38.0103	(11174)
4)	64 14.8384	23 40.8619	
5)	64 14.6857	23 42.1559	(11175)
6)	64 14.4279	23 42.7802	(11176)
7)	64 14.0447	23 43.0521	
8)	64 13.9371	23 43.0580	
9)	64 13.7739	23 43.0668	
10)	64 13.6278	23 42.9242	

2. Vasen reunalinja – Vänstra begränsningslinjen – Left channel edge line

	WGS 84	
1)	64°15.6011'N	23°32.3458'E
2)	64 15.0701	23 35.0881
3)	64 15.2576	23 38.0496
4)	64 14.7154	23 42.8094
5)	64 13.9377	23 43.3609
6)	64 13.6010	23 43.0295

Lisää väyläalueen rasterointi - Inför rasterat farledsområde – Insert grey tint in fairway area.



Ei merikartan mittakaavassa - Inte i sjökortets skala - Not to scale of chart

(LV/TV/FTA, Vaasa/Vasa 2012)

*392.

55.55_A
G/838/839/839_1

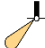
Suomi. Raahe. Raahen väylä (10.0 m). Linjamerkkien uudet valotunnukset. Kartamerkinän muutos.

Finland. Brahestad. Brahestadsleden (10.0 m). Nya karaktärer för ensmärkena. Ändrad kartmarkering.

Finland. Raahe. Raahe channel (10.0 m). New characters of leading beacons. Amend chart.

Linjamerkkien uudet valotunnukset – Nya karaktärer för ensmärkena – New character of leading beacons:

A. Pääloisto – Huvudfyr – Major light


Nr	Nimi/namn/name	WGS 84	
g189	Heikinkari	64°39.0532'N	24°20.9291'E
	al.,nedre,front		
	Fl.W.3s (Racon T)		
	Poista–Stryk–Delete	(081.0°- 090.0°)	
	Lisää–Inför–Insert	(081.5°- 089.5°)	

A.1 Uusi päiväloisto – Ny dagerfyr – New daytime light

Nimi/namn/name	WGS 84	
Heikinkari	64°39.0532'N	24°20.9291'E
al.,nedre,front		
(Fl.W.3s7.8m4.0M 081.5°- 089.5°)		

Ei merkitä merikarttoille – Inför ej i sjökorten - Do not insert in charts

B. Pääloisto – Huvudfyr – Major light

Nr	Nimi/namn/name	WGS 84	
9032	Heikinkari		
	yl., övre, rear	64°39.1560'N	24°23.9670'E
	Iso.W.4s		
	Poista–Stryk-Delete	(14.0M 081.0°- 090.0°)	
	Lisää-Inför-Insert	(12.0M 081.5°- 089.5°)	

B.1 Uusi päiväloisto – Ny dagerfyr – New daytime light

Nimi/namn/name	WGS 84	
Heikinkari	64°39.1560'N	24°23.9670'E
yl., övre, rear		
(Iso.W.4s20.2m5.0M 081.5°- 089.5°)		

Ei merkitä merikartoille – Inför ej i sjökorten - Do not insert in charts

(LV/TV/FTA, Vaasa/Vasa 2012)

VI Sisävesistöt – Inlandsfarvattnen – Inland Waterways

*393.

M/232/233/233_1

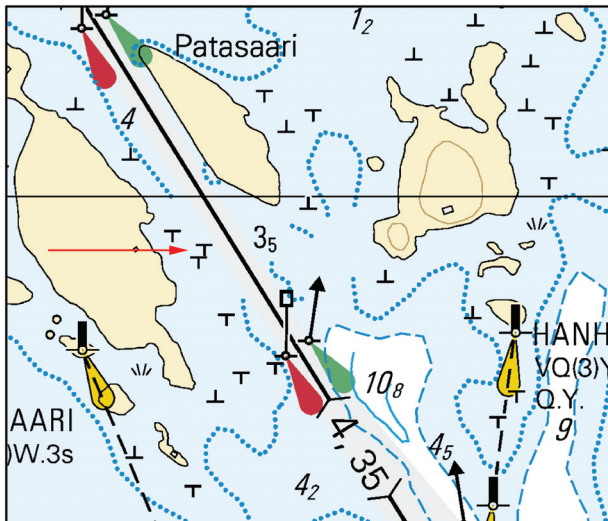
Suomi. Vuoksen vesistö. Kallavesi. Patasalmi. Varkaus–Kuopio väylä (4.35 m).
Vedenalainen kivi. Karttamerkintä.

Finland. Vuoksens vattendrag. Kallavesi. Patasalmi. Farleden Varkaus–Kuopio
(4.35 m). Undervattenssten. Kartmarkering.

Finland. Vuoksi watercourse. Kallavesi. Patasalmi. Varkaus–Kuopio channel
(4.35 m). Underwater rock. Insert in chart.

Vedenalainen kivi – Undervattenssten – Underwater rock**Lisää - Inför - Insert**

T	WGS 84	
	62°38.9649'N	27°40.7490'E



Ei merikartan mittakaavassa - Inte i sjökortets skala - Not to scale of chart

(LV/TV/FTA, Lappeenranta/Villmanstrand 2012)

VIII Tiedotuksia – Tillkännagivanden – Announcements

***394.(T)**

Suomi. Perämeri. Liikennerajoitukset.

Finland. Bottenviken. Trafikrestriktioner.

Finland. Bay of Bothnia. Traffic restrictions.

Ajankohta: Toistaiseksi
 Tidpunkt: Tills vidare
 Time: Until further notice

Ensimmäiset liikenne rajoitukset Perämerelle

Liikenneviraston talvimerenkulkyksikkö on asettanut Perämerelle ensimmäiset liikenne rajoitukset I, II 2000 dwt Tornioon, Kemiin ja Ouluun. Rajoitukset tulivat voimaan maanantaina 10.12.2012. Jäänmurtoavustuksesta vastaavat sopimushinaajat sekä ruotsalaiset jäänmurtajat. Voimassa olevat liikenne rajoitukset löytyvät verkkopalvelusta www.baltice.org. Ennakoarvio tulevista rajoituksista löytyy sivulta www.liikennevirasto.fi/talvimerenkulku.

De första trafikrestriktionerna har utfärdats i Bottenviken

Trafikverkets vintersjöfartsenhet har utfärdat de första trafikrestriktionerna i Bottenviken: I, II 2000 dwt till Torneå, Kemi och Uleåborg. Restriktionerna trädde i kraft måndagen den 10.12.2012. För tillfället sköter inhyrda bogserbåtar och svenska isbrytare isbrytningen. De gällande trafikrestriktionerna finns på webbtjänsten www.baltice.org. Förhandsuppgifter om trafikrestriktionerna finns på adressen www.trafikverket.fi/vintersjofart.

The first traffic restrictions issued in the Bay of Bothnia

The Winter Navigation Unit at the Finnish Transport Agency has issued the first traffic restrictions in the Bay of Bothnia, i.e. I, II 2000 dwt to Tornio, Kemi and Oulu. The restrictions entered into force on Monday 10 December 2012. At present the icebreaker assistance is provided by contracted tugs and Swedish icebreakers. The valid traffic restrictions can be found in the web service www.baltice.org. There is preliminary information about the traffic restrictions on the website www.fta.fi/winternavigation

Lisätietoja - Ytterligare information - Further information:

Helena Niemelä,

merenkulun ylitarkastaja
sjöfartsöverinspektör
Senior Maritime Officer

puh. - tfn - phone +358-20 637 3323

Jarkko Toivola,

talvimerenkulkyksikön päällikkö
chef för vintersjöfartsenheten
Head of Winter Navigation Unit

puh. - tfn - phone +358-20 637 3327

(LV/TV/FTA, Helsinki/Helsingfors 2012)

***395.**

Suomi. Suomen talvimerenkulku 2012-2013 –julkaisu.

Finland. Publikationen Finlands vintersjöfart 2012-2013.

Finland. The publication Finland's Winter Navigation 2012-2013.

Uusi Suomen talvimerenkulku 2012-2013 julkaisu on ilmestynyt.

Julkaisu sisältää talviliikenteen turvallisuuden ja sujuvuuden toimintaohjeet PDF-muotoinen julkaisu on saatavilla Liikenneviraston kotisivuilta: www.liikennevirasto.fi/talvimerenkulku.

Hyödyllistä tietoa talvimerenkulusta:

- poikkeustiedotteet ja muuta ajankohtaista tietoa: www.liikennevirasto.fi/ajankohtaista
- Suomen Talvimerenkulku 2012-2013 -julkaisu, reittipisteet ja liikennejärjestysten ennakkotiedot: www.liikennevirasto.fi/talvimerenkulku
- murtajien avustussuunnitelmat, jääkartta, jäänmurtajien sijainnit ja muuta hyödyllistä operatiiviseen toimintaan liittyvää tietoa: www.baltice.org

Lisätietoja sähköpostitse osoitteesta: winternavigation@fta.fi. Muut Talvimerenkulkuyksikön yhteystiedot löytyvät yllä mainituista internetosoitteista.

Den nya upplagan av publikationen Finlands vintersjöfart 2012-2013 har utkommit.

Finlands vintersjöfart 2012–2013 innehåller instruktioner som bör följas för att vintersjöfarten ska löpa smidigt och säkert och den finns också i PDF-format på Trafikverkets webbsidor: www.trafikverket.fi/vintersjofart

Mera nyttig information om vintersjöfarten:

- avvikande situationer och annan aktuell information: www.trafikverket.fi/nyheter
- Finlands Vintersjöfart 2012-2013, ruttpunkter, förhandsinformation om trafikrestriktionerna: www.trafikverket.fi/vintersjofart
- isbrytarnas assistansplaner, iskartan, isbrytarnas positioner och annan nyttig information angående den operativa verksamheten: www.baltice.org

Ytterligare information erhålls genom att skicka ett e-postmeddelande till winternavigation@fta.fi.

Vintersjöfartsenhetens kontaktuppgifter finns på de ovan nämnda webbsidorna.

A new edition of the publication Finland's Winter Navigation 2012-2013 has been published.

This publication provides instructions to be followed in order to ensure safe and smooth winter navigation. A PDF version is available on the Finnish Transport Agency's website www.fta.fi/winternavigation.

Useful information about winter navigation:

- exceptional situations and other current information: www.fta.fi/news
- Finland's Winter Navigation 2012-2013, waypoints and preliminary information about traffic restrictions: www.fta.fi/winternavigation
- icebreakers' assistance plans, ice chart, position of icebreakers and other useful information about the icebreaking operations: www.baltice.org

Further information can be obtained by sending an e-mail to winternavigation@fta.fi. The above-mentioned websites include the contact information to the Winter Navigation Unit.

(LV/TV/FTA, Helsinki/Helsingfors 2012)

***396.(T)**

Suomi. Suomen rannikko- ja sisävesialueet. Talviolosuhteiden vaikutus turvalaitteisiin. Varoitus.

Finland. Finlands kust- och insjöområden. Vinterförhållandenas inverkan på säkerhetsanordningarna. Varning.

Finland. Coastal waters and inland waterways. The impact of winter on aids to navigation. Warning.

Ajankohta: Toistaiseksi
Tidpunkt: Tills vidare
Time: Until further notice

Talviolosuhteiden johdosta voivat kelluvat turvalaitteet sekä myös jotkut reu-namerkit, tutkamerkit, linjamerkit, valaistut linjamerkit tai muut loistot olla pois paikaltaan, vaurioituneita tai sammuneita. Useita poijuja ja poijujen valolaitteita on poistettu talviajaksi. Merenkulkijoita kehoitetaan erityiseen varovaisuuteen.

På grund av vinterförhållandena kan flytande sjömärken men också randmärken, radarmärken, ensmärken, belysta ensmärken och andra fyror ha kommit ur position, vara skadade eller släckta. Bojar har indragits och vissa bojars lysanordningar har nedmonterats för vintern. Sjöfarande uppmanas till särskild försiktighet.

Due to winter conditions, floating aids to navigation and some edge marks, radar targets, leading beacons, lighted leading beacons or other lights might be off position, damaged or unlit. Several buoys and lighting devices for buoys are withdrawn for the winter season. Mariners are requested to navigate with caution.

(LV/TV/FTA, Helsinki/Helsingfors 2012)

***397.**

Suomi. Tuotannosta poistettava julkaisu.

Finland. Publicering av tidskrift upphör.

Finland. Discontinued publication.

TM/UfS/NtM 34/380/2012(P) Vahvistetaan/Bekräftas/Confirmed

Tiedonantoja Veneilijöille –julkaisu (TV) poistuu Liikenneviraston julkaisujen joukosta. Viimeinen TV ilmestyy samoihin aikoihin vuoden viimeisen Tiedonantoja Merenkulkijoille (TM) –julkaisun kanssa (20.12.2012). Kaikki TV –julkaisussa esitettävät tiedot ovat saatavissa myös TM –julkaisusta. Painettu TM –ilmestyy kolmasti kuukaudessa ja samalla lehden maksuton PDF –versio Liikenneviraston verkkosivuilla. Liikenneviraston verkkosivuilla on käytettävissä myös karttakohtainen päivityspalvelu, jonka avulla merikarttoja on mahdollista ylläpitää. Painetun TM –julkaisun tilaushinta on 47€/vuosikerta. TM ilmaispalveluna internetissä osoitteessa: www.liikennevirasto.fi

Tidskriften Underrättelser för båtfarare (UfB) läggs ner. Det sista numret av tidskriften UfB utkommer samtidigt som årets sista nummer av tidskriften Underrättelser för sjöfarande (UfS) 20.12.2012. All information som ingått i tidningen UfB finns också i tidningen UfS, som utkommer tre gånger i månaden i tryckt form. En gratis PDF-version publiceras samtidigt på Trafikverkets webbsidor. På Trafikverkets webbsidor finns det också en sjökortsspecifik uppdateringstjänst med hjälp av vilken man kan uppdatera sina sjökort. Prenumerationspriset på den tryckta tidskriften Underrättelser för sjöfarande är 47€/årgång. En gratis version av UfS finns på internetadressen: www.trafikverket.fi

The publication Notices to Yachtsmen (NtY) will be discontinued. The last issue of NtY will be published simultaneously with this year's last issue of Notices to Mariners (NtM) on 20 December 2012. All the information in NtY is also included in NtM. NtM is published three times a month in printed form and a PDF version is available on the Finnish Transport Agency's website free of charge. A chart-specific updating service is also available on the Finnish Transport Agency's website. The subscription price of the printed version of Notices to Mariners is 47€/per year. The publication NtM is also available on the internet, at the address: www.fta.fi

(LV/TV/FTA, Helsinki/Helsingfors 2012)

Voimassa olevat ennakkotiedonannot (P)- ja tilapäiset tiedonannot (T) 20.12.2012

Preliminära (P) och Tillfälliga (T) notiser 20.12.2012

Current Preliminary (P) and temporary (T) notices 20.12.2012

TM - Ufs - NtM	Ajankohta Tidpunkt Time	Ujokart Merikart	Asia - Rubrik - Subject
Suomenlahti - Finska viken - Gulf of Finland			
35-36/385/2012(T)	1.1.2013 – 31.3.2013	17	Sipoo. Channels closed for the winter season. Tallörn channel (6.1 m) and Onas channel (4.5 m).
35-36/382/2012(T)	Until further notice	952	Estonia. Bay of Tallinn. Anchorage area H. Anchorage prohibited.
33/360/2012(T)	Until further notice	951	Russia. Vyotsk/Viipuri channel. Light Rondo extinguished.
33/359/2012(T)	Until further notice	951	Russia. Gogland. Lighthouse Južnyj Goglandskij. Amended range.
31/333/2012(P)	Until spring 2013	951, 952	Finland. Estonia. Power cable (Estlink z.) to be established between Aseri, Estonia and Porvoo, Finland.
29/310/2012(P)	By 31.12.2012	13, 14	Hamina bypass channel (7.3 m). Amended channel alignment. Amended fairway area. Amended buoyage.
27/283/2012(T)	Until about end of 2012	18	Off Helsinki. Temporary ODAS-buoys.
26/273/2012(T)	Until further notice	951	Estonia. Bay of Narva. The Lighthouse Narva-Jõesuu. The light temporarily unlit.
22-23/233/2012(T)	15.8 – 15.11.2012	14, 15	Pyhtää. Kaunissaari. Dredging operations.
18/189/2012(T)	Until further notice	15, 16	Loviisa. Max. authorised draught reduced.
10/102/2012(T)	Until further notice	18	Helsinki. West harbour. Amended coastline.

35-36/668/2011(T)	Until further notice	18	Helsinki. Jätkäsaari. Temporary special marks.
33/634/2011(T)	Until further notice	18	Helsinki. Jätkäsaari. Temporarily withdrawn sector light.
29-30/582/2011(T)	Until about 30.10.2012	13, 14	Hamina. Tammionseikä. Three temporary special marks.
24/490/2011(T)	Until further notice	951	Russia. Moščnyj. The light character of Lighthouse Moščnyj temporarily changed.
Saaristomeri - Skärgårdshavet - Archipelago Sea			
21/226/2012(T)	21.07.2012-31.12.2012	22,24	Utö-Hanko channel, western part (9.0 m). Temporarily withdrawn leading beacons.
19-20/209/2012(T)	Until 31.12.2012	27	Utö. ODAS-buoy established.
11-12/110/2012(T)	Until about 31 November 2012	25, 26	Archipelago Sea. Korpo. Galtby. Galtby-Vandrook-Taslot channel (3.0 m). Temporary Spar buoys.
9/91/2012(T)	Until the end of 2013	34	Åland. Off Hammarudda. Temporary lightbuoy laid.
Pohjanlahti - Bottniska viken - Gulf of Bothnia			
35-36/390/2012(T)	Until about 1 June 2013	48	The Quark. Replot. Korsö channel (4.5 m). Lighted spar buoys until during the winter season.
35-36/388/2012(T)	Until about 1 June 2013	45	Sea of Bothnia. Malax. Spar-buoy withdrawn for the winter season.
32/352/2012(P)	Until further notice	59	Bay of Bothnia. Kemi-Tornio channel (2.4 m). Shoals.
32/349/2012(P)	Until 1 June 2013	47,48,49,50	Sea of Bothnia. The Quark. DW 16.2 m. Vaasa channel (9.0 m). Buoyage withdrawn for the winter season
32/348/2012(P)	Autumn 2012/ Spring 2013	29, 40, 41	Amended channel alignment. Amended buoyage. Amended depth information. Postponed introduction of changes.
31/339/2012(P)	From 1 May 2013, 0000 UTC	957	Finland. Sweden. Sea of Bothnia. The Quark. New Traffic Separation Scheme, TSS IN NORRA KVARKEN.
27/287/2012(T)	Until further notice	44	Sea of Bothnia. Kristinestad channel (12.0 m). Damaged minor light.
16/160/2012(T)	Until further notice	5	Sea of Bothnia. ODAS-buoy (occas) established.

28/564/2011(P)	About October 2012	Bay of Bothnia. Oulu. New bridge.
12/172/2010(T)	Until further notice	Approaches to Kemi (10m). Amend. depth information.
6-7/82/2010(T)	Until further notice	Ajos. Channell to Kemi (10m). Obstructions. Warning.
20/358/2008(T)	Until further notice	NW of Kokkola. Stockö channel (3.0 m) Max. authorised draught reduced to 2.7 m.
4/52/2008(T)	Until further notice	Off Vaasa. Shoal. Spar buoy established.

Itämeri - Östersjön - Baltic Sea			
31/341/2012(T)	Until further notice	951	Estonia. Northern Baltic. NW of Vormsi. Lainemadal Shoal. The light of the buoy temporarily unlit.
27/290/2012(T)	Until further notice	935, 953	Northern Baltic. Light and racon of lighted ramark Suomen Leijona are temporarily inoperative. Warning.
24/255/2012(T)	Until further notice	952	Estonia. Northern Baltic. Haapsalu. Light beacon Hobulaid Stem- porarily inoperative.
17/176/2012(T)	Until further notice	952	Estonia. Northern Baltic. Haapsalu. Temporarily discontinued leading beacons.
27/544/2011(T)	- Spring 2013		Sweden. Central Baltic. The SAMBAH Project. Equipment on the seabed. Buoys.
Sisävedet - Inlandsfarvatnen - Inland waterways			
24/256/2012(T)	Until further notice	L	Vuoksi watercourse. Joutseno. Pulp channel (4.2m). Amended depth information.
22-23/240/2012(T)	Until further notice	M, V	Vuoksi watercourse. Oravi. Haponlahti—Linnasaari channel(4.2m). Damaged leading beacon. Warning.
18/196/2012(T)	Until further notice	L	Pulp channel (4.2m). Amended depth information.
31/610/2011(T)	Until further notice	M	Vuoksi watercourse. Haukivesi. Tappuvirta channel (4.2 m). Shoal.

12/233/2011(T)	Until further notice	K	Sorvasalo-Niimi-lahti channel (1.8 m). Obstruction.
25/405/2010(T)	Until further notice	K	Channel in Keitele Canal (2.4 m). Shoals.
20-21/319/2010(T)	Until further notice	K	Keitele. Suosalmi-Listonsalmi channel (2.4 m). Shoal. Depth observation.
12/174/2010(T)	Until further notice	K	Keitele. Ääneinen– Harinkaa channel (1.8 m). Amended depth information.
32/598/2009(T)	Until further notice	R	Pielisjoki channel (2.4 m). Shoal. Depth observation.
30/566/2009(T)	Until further notice	M	Matarinsalmi–Peonsalmi ch. (2.4 m). Shoal. Depth inf.
28/528/2009(T)	Until further notice	K	Keitele. Kuljonlahti chn.(1.8 m). Underwater rock.
Tiedotuksia - Tillkännagivanden - Announcements			
35-36/396/2012(T)	Until further notice		Coastal waters and inland waterways. The impact of winter on aids to navigation. Warning.
35-36/394/2012(T)	Until further notice		Bay of Bothnia. Traffic restrictions.
33/365/2012(T)	Until spring 2013	952, 951	Finland. Estonia. Gulf of Finland. Power cable (Estlink 2.) to be established between Aseri, Estonia and Porvoo, Finland.
24/258/2012(T)	Until about 31 August 2013	957, 958	Bay of Bothnia. Ulkokalla–Oulun Portti. Hydrographic surveying in progress. Warning.
19-20/216/2012(T)	Until about 30 August 2013	957, 958	Bay of Bothnia. Quark–Tornio. Hydrographic surveying in progress. Warning.
11-12/116/2012(T)	Until further notice		ODAS buoys (Occas.)
11-12/113/2012(P)	End of April – mid-July 2012		Sweden. Gulf of Finland. N Baltic. Central Baltic. SE Baltic. Kaliningrad-St.Petersburg. Cable-laying operations.



*Hyvä Joulua ja Emmellista Uutta Vuotta
The Seasons Greetings and
Good wishes for the New Year
God Jul och Gott Nytt År*