

Sisältö - Innehåll – Contents**Koskee seuraavia merikarttoja - Berörda sjökort – Affected charts**

Kartta	Tiedonanto	Sivu	Edeltävä tiedonanto
Kort	Notis	Sida	Föregående notis
Chart	Notice	Page	Previous update
5	3/38(T)/2013	18	35-36/388(T)/2012
5	3/39(T)/2013	19	3/38(T)/2013
17 (INT 1249)	3/32(T)/2013	5	35-36/385(T)/2012
18 (INT 1250)	3/31/2013	5	2/15/2013
19 (INT 1251)	3/30(P)/2013	4	1/9/2013
22 (INT 1254)	3/34(T)/2013	8	1/10(T)/2013
22 (INT 1254)	3/35(T)/2013	11	3/34(T)/2013
23 (INT 1186)	3/34(T)/2013	8	15/144/2012
23 (INT 1186)	3/35(T)/2013	11	3/34(T)/2013
25 (INT 1188)	3/35(T)/2013	11	1/11/2013
25 (INT 1188)	3/36/2013	14	3/35(T)/2013
25 (INT 1188)	3/37(T)/2013	15	3/36(T)/2013
26 (INT 1189)	3/35(T)/2013	11	1/11/2013
26 (INT 1189)	3/36/2013	14	3/35(T)/2013
26 (INT 1189)	3/37(T)/2013	15	3/36(T)/2013
28 (INT 1191)	3/34(T)/2013	8	2/21/2013
28 (INT 1191)	3/37(T)/2013	15	3/34(T)/2013
29 (INT 1192)	3/34(T)/2013	8	2/21/2013
29 (INT 1192)	3/37(T)/2013	15	3/34(T)/2013
47 (INT 1138)	3/39(T)/2013	19	32/349(T)/2012
55 (INT 1146)	3/40/2013	20	35-36/392/2012
60 (INT 1152)	3/41/2013	22	26/276/2012
132	3/30(P)/2013	4	1/9/2013
191 (INT 1159)	3/31/2013	5	2/15/2013
951	3/33/2013	7	2/20/2013
952	3/32(T)/2013	5	1/8/2013
952	3/34(T)/2013	8	3/32(T)/2013

952	3/35(T)/2013	11	3/34(T)/2013
952	3/37(T)/2013	15	3/35(T)/2013
952	3/44(T)/2013	23	3/37/2013
952	3/45(T)/2013	24	3/44/2013
953	3/34(T)/2013	8	34/373/2012
953	3/35(T)/2013	11	3/34(T)/2013
953	3/37(T)/2013	15	3/35(T)/2013
953	3/43(T)/2013	23	3/37/2013
953	3/44(T)/2013	23	3/43/2013
953	3/47(T)/2013	24	3/44/2013
957	3/39(T)/2013	19	2/23(T)/2013
958 (INT 1209)	3/41/2013	22	2/25/2013
958 (INT 1209)	3/42/2013	22	3/41/2013
A/623	3/32(T)/2013	5	35-36/385(T)/2012
A/626	3/31/2013	5	2/16/2013
B/626	3/31/2013	5	2/15/2013
B/630	3/30(P)/2013	4	New Edition 10.4.2012
B/645	3/34(T)/2013	8	1/10(T)/2013
B/645	3/35(T)/2013	11	3/34(T)/2013
B/646	3/34(T)/2013	8	New Edition 10.4.2012
B/647	3/35(T)/2013	11	1/10(T)/2013
B/648	3/34(T)/2013	8	New Edition 10.4.2012
B/648	3/35(T)/2013	11	3/34(T)/2013
B/649	3/35(T)/2013	11	24/247/2012
B/650	3/35(T)/2013	11	New Edition 10.4.2012
C/731	3/34(T)/2013	8	2/21/2013
C/732	3/34(T)/2013	8	2/21/2013
D/701	3/35(T)/2013	11	1/10(T)/2013
D/702	3/34(T)/2013	8	25/513/2011
D/702	3/35(T)/2013	11	4/34(T)/2012
D/703	3/35(T)/2013	11	24/247/2012
D/704	3/35(T)/2013	11	4/48/2010
D/708	3/35(T)/2013	11	17/170/2012

D/718	3/35(T)/2013	11	34/373/2012
D/718	3/36(T)/2013	14	3/35/2013
D/718	3/37(T)/2013	15	3/36(T)/2013
D/719	3/37(T)/2013	15	22-23/237/2012
D/726	3/37(T)/2013	15	2/21/2013
D/727	3/34(T)/2013	8	2/21/2013
D/727	3/37(T)/2013	15	3/34(T)/2013
D/728	3/34(T)/2013	8	9/92(T)/2012
D/731	3/34(T)/2013	8	2/21/2013
D/732	3/34(T)/2013	8	2/21/2013
G/838	3/40/2013	20	35-36/392/2012
G/839	3/40/2013	20	35-36/392/2012
A/INDEX	3/32(T)/2013	5	1/17/2103
B/INDEX	3/32(T)/2013	5	New Edition 10.4.2012
B/INDEX	3/34(T)/2013	8	3/32(T)/2013
B/INDEX	3/35(T)/2013	11	3/34(T)/2013
C/INDEX	3/34(T)/2013	8	13/119(T)/2012
D/INDEX	3/34(T)/2013	8	34/373/2012
D/INDEX	3/35(T)/2013	11	3/34(T)/2013
D/INDEX	3/37(T)/2013	15	3/35(T)/2013

I Suomenlahti – Finska viken – Gulf of Finland

*30.(P)

19, 132

B/630

Suomi. Kirkkonummi. Kantvik. Linjamerkkien uudet valotunnukset. Karttamerkinnän muutos.

Finland. Kyrkslätt. Kantvik. Ny fyrkaraktär för ensmärkena. Ändrad kartmarkering.

Finland. Kirkkonummi. Kantvik. New light character of leading beacons. Amend chart.

Ajankohta: 31.5.2013 mennessä

Tidpunkt: senast 31.5.2013


Time: by 31 May 2013

Linjamerkkien uudet valotunnukset – Ny fyrkaraktär för ensmärkena – New light character of leading beacons:

Nr	Nimi/Namn/Name	WGS 84	
11666	Kantvik	60°05.2016'N	24°23.0524'E
(C5106)	alempi, nedre, front		
	Poista-Stryk-Delete	ISO.R.4s	
	Lisää-Inför-Insert	Q.R	
11535	Kantvik	60°05.2885'N	24°23.2702'E
(C5106.1)	ylempi, övre, rear		
	Poista-Stryk-Delete	ISO.R.4s	
	Lisää-Inför-Insert	LFL.R.6s	

(FTA, Helsinki/Helsingfors 2013)

31.*18, 191
A,B/626****Suomi. Helsinki. Munkkisaari. Viitta muutettu valaistuksi. Karttamerkin
muutos.****Finland. Helsingfors. Munkholmen. Pricken har försetts med ljus. Ändrad
kartmarkering.****Finland. Helsinki. Munkkisaari. Spar buoy equipped with light. Amend chart.****Lisää viitalle valo – Inför ljus för prick – Insert light to spar buoy**

Nr			WGS 84	
12545		Länsi-Väst-West	60°09.3309'N	24°55.5235'E

(FTA, Helsinki/Helsingfors 2013)

32.(T)*17, 952
A/623/623_1
A,B INDEX****Suomi. Etelä-Suomen talviväylä (9.0 m). Nopeusrajoitus. Kohtaamis- ja ohitus-
kielto.****Finland. Södra Finlands vinterfarled (9.0 m). Fartbegränsning. Mötes- och
omkörningsförbud.****Finland. Southern Finland's winter navigation route (9.0 m). Speed limit.
Meeting and overtaking prohibited.**Ajankohta: Toistaiseksi
Tidpunkt: Tills vidare
Time: Until further noticeLiikennevirasto asettaa nopeusrajoituksen sekä kohtaamis- ja ohituskiellon seu-
raavalle Etelä-Suomen talviväylän osuudelle:

Trafikverket utfärdar en fartbegränsning samt mötes- och omkörningsförbud på följande avsnitt av Södra Finlands vinterfarled:

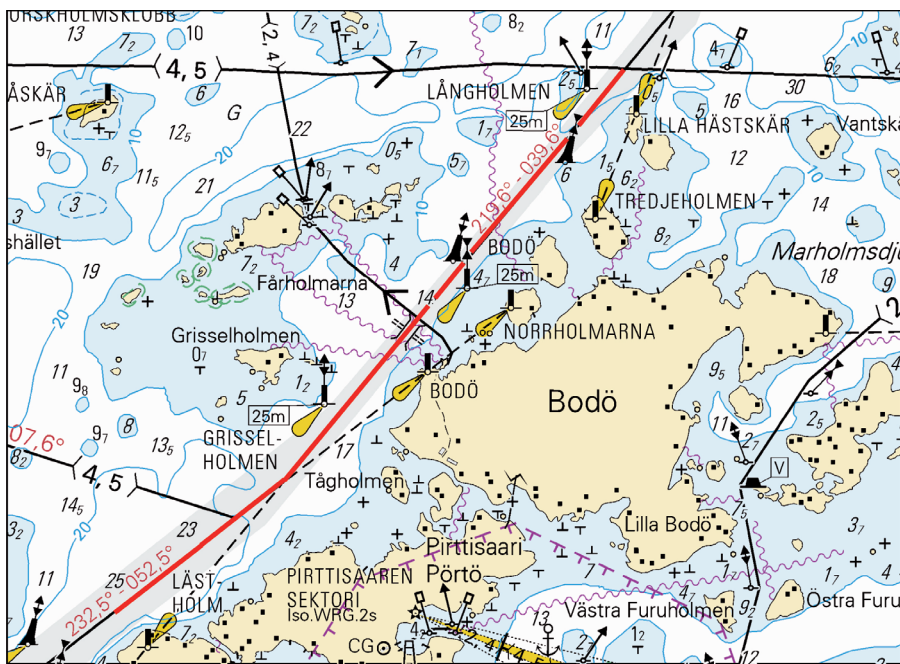
The Finnish Transport Agency imposes a speed limit and a meeting and overtaking prohibition in the following section of Southern Finland's winter navigation route:

Nopeusrajoitus 9 km/h (5 solmua) seuraavien pisteiden välillä: Alukset eivät saa kohdata tai ohittaa toisiaan.

Fartbegränsning 9 km/h (5 knop) mellan följande punkter: Fartyg får inte möta eller köra om varandra.

Speed limit 9 km/h (5 knots) between the following positions: Meeting and overtaking is prohibited.

	WGS 84		Nr		
1)	60°10.0464'N	25°24.7755'E	253	Lästholm al, nedre, front	
2)	60°11.6217'N	25°27.2685'E	2755	Itä Långholmen	
				Ost	
				East	



Päätös koskee kaikkea merenkulkua. Päätöksestä voidaan poiketa ainoastaan sää- ja jääolosuhteiden aiheuttamien välttämättömien alusturvallisuuden liittyvien syiden vuoksi.

Detta beslut omfattar all sjöfart. Endast då fartygets säkerhet ofrånkomligt hotas till följd av vind- eller isförhållandena får man avvika från detta beslut.

This decision applies to all vessel traffic. Exemptions are only allowed in case of immediate safety-related threats to the ship caused by wind or ice.

(FTA, Helsinki/Helsingfors 2013)

33.

951

Viro. Narvanlahti. Majakka Narva-Jõesuun valo palautettu toimintaan. Muuttunut valon kanto.

Estland. Narvabukten. Fyren Narva-Jõesuu. Ljuset är åter i funktion. Ändrad lysvidd.

Estonia. Bay of Narva. The Lighthouse Narva-Jõesuu. The light has been restored. Amended range.

TM/UfS/NtM 26/273(T)/2012 Kumotaan/Utgår/Cancelled

Nr	Nimi/Namn/Name	WGS 84	
C3894	Narva-Jõesuu	59°28.09'N	28°02.42'E
Poista-Stryk-Delete	LF(2)W.12s34m17M		
Lisää-Inför-Insert	LF(2)W.12s34m15M		

(NtM 1/2, Tallinn 2013)

II Saaristomeri ja Ahvenanmeri

Skärgårdshavet och Ålands hav

Archipelago Sea and Sea of Åland

*34.(T)	22, 23, 28, 29, 952, 953 B/645/646/648 C,D/731/732 D/702/727/728 B,C,D/INDEX
---------	--

Suomi. Saaristomeri. Talvikaudeksi suljetut väylät. Långnäs–Kustavi –väylä (5.8 m) ja Torsholma–Berghamn -väylä (5.8 m), väyläosuus Ljusgrundet–Lövs-kärsfjärden. Idskär–Taalintehdas väylä (5.0 m), väyläosuus Idskärskubb–Skabban.

Finland. Skärgårdshavet. Farleder stängda för vintersäsongen. Farleden Långnäs–Gustavs (5.8 m) och Torsholma–Berghamn (5.8 m), farledsavsnittet Ljusgrundet–Lövs-kärsfjärden. Farleden Idskär–Dalsbruk (5.0 m), farledsavsnittet Idskärskubb–Skabban.

Finland. Archipelago Sea. Channels closed for the winter season: Långnäs–Kustavi (5.8 m) and Torsholma–Berghamn channel (5.8 m), Ljusgrundet–Lövs-kärsfjärden channel section. Idskär–Taalintehdas channel (5.0 m), Idskärskubb–Skabban channel section.

Mainitut väyläosuudet on suljettu vesiliikenteeltä talvikauden ajaksi, kuitenkin enintään 14.4.2013 saakka, seuraavien pisteiden väliltä:

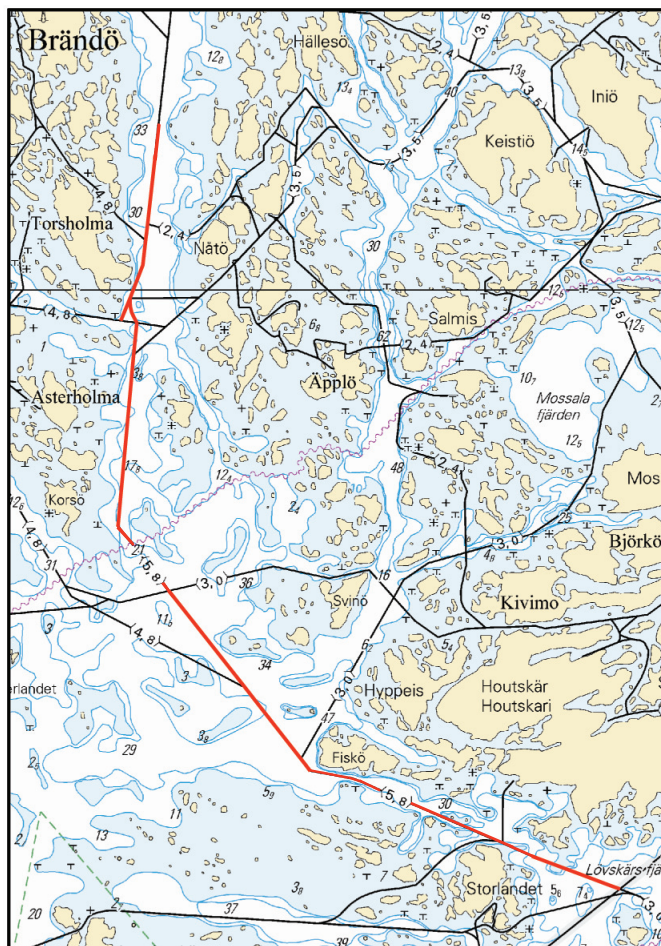
Nämnda farledsavsnitt är stängda för sjötrafik under vintersäsongen, dock senast till 14.4.2013, mellan följande positioner:

The channel sections mentioned above will be closed for vessel traffic during the winter season, however no later than 14 April 2013, between the following positions:

**A. Långnäs–Kustavi/Gustavs (5.8 m)
Torsholma–Berghamn (5.8 m)**

	WGS 84		
1)	60°23.0'N	21°07.0'E	Ljusgrund
2)	60°09.5'N	21°22.5'E	Lövskärsfjärden

Kartat-Korten-Charts
28, 29, 953
C,D/731/732 D/727/728



B. Idskär-Taalintehdas/Dalsbruk (5.0 m)

	WGS 84		
1)	59°55.2'N	22°33.3'N	Idskärskubb
2)	60°00.8'N	22°32.1'E	Skabban

Kartat-Korten-Charts

22, 23, 952, 953

B/645/646/648 D/702



Meriliikenne on toistaiseksi kielletty mainituilla väyläosuuksilla. Päätös ei koske viranomaisten aluksia hälytys- ja pelastustehtävissä.

All sjötrafik är tillsvidare förbjuden på nämnda farledsavsnitt. Beslutet gäller inte myndigheternas fartyg vid utrycknings- och räddningsuppdrag.

Vessel traffic is prohibited until further notice in the channel sections listed above. This restriction does not apply to authorities' vessels in emergency and rescue situations.

(FTA, Turku/Åbo 2013)

*35.(T)

22, 23, 25, 26, 952, 953
 B/645/647/648/649/650
 D/701/702/703/704/708/718
 B,D/INDEX

Suomi. Saaristomeri. Talvikaudeksi suljetut väylät. Kasnäs–Högländ–Attu -väylä (4.2 m), väyläosuus Högsåra–Attu. Innamo–Prostvik -väylä (7.3 m), väyläosuus Puotuis–Prostvikskalven.

Finland. Skärgårdshavet. Farleder stängda för vintersäsongen. Farleden Kasnäs–Högländ–Attu (4.2 m), farledsavsnittet Högsåra–Attu. Farleden Innamo–Prostvik (7.3 m), farledsavsnittet Puotuis–Prostvikskalven.

Finland. Archipelago Sea. Channels closed for the winter season. Kasnäs–Högländ–Attu channel (4.2 m), Högsåra–Attu channel section. Innamo–Prostvik channel (7.3 m), Puotuis–Prostvikskalven channel section.

Mainitut väyläosuudet on suljettu vesiliikenteeltä talvikauden ajaksi, kuitenkin enintään 26.4.2013 saakka, seuraavien pisteiden väliltä:

Nämnda farledsavsnitt är stängda för sjötrafik under vintersäsongen, dock senast till 26.4.2013, mellan följande positioner:

The channel sections mentioned above will be closed for vessel traffic during the winter season, however no later than 26 April 2013, between the following positions:

A. Kasnäs–Högland–Attu (4.2 m).

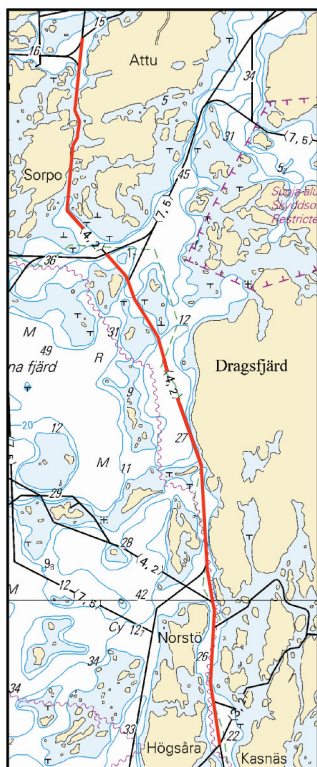
	WGS 84		
1)	59°57.0'N	22°23.0'E	Högsåra
2)	60°11.1'N	22°17.4'E	Attu

Kartat-Korten-Charts

22, 23, 25, 952, 953

B/645/647/648/649/650

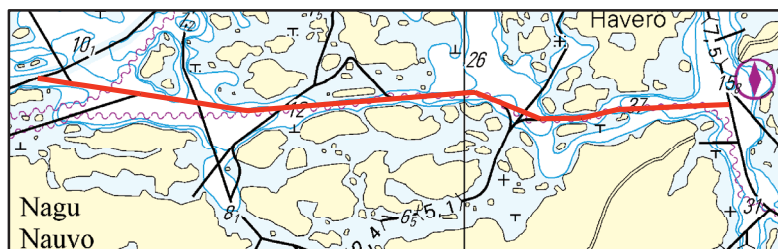
D/701/702/703/704



B. Innamo–Prostvik (nk. Keisarin väylä – s.k. Kejsarleden) (7.3 m).

	WGS 84		
1)	60°13.8'N	21°49.6'E	Puotuis
2)	60°13.5'N	22°06.5'E	Prostvikskalven

Kartat-Korten-Charts
25, 26, 952, 953
D/708/718



Meriliikenne on toistaiseksi kielletty mainitulla väyläosuuksilla. Päätös ei koske viranomaisten aluksia hälytys- ja pelastustehtävissä, eikä toistaiseksi Puotuis – Prostvikskalven väyläosuuden poikittaista yhteysalusliikennettä.

All sjötrafik är tillsvidare förbjuden på nämnda farledsavsnitt. Beslutet gäller inte myndigheternas fartyg vid utrycknings- och räddningsuppdrag, tillsvidare inte heller förbindelsefartygstrafiken som korsar farledsavsnittet Puotuis–Prostvikskalven.

Vessel traffic is prohibited until further notice in the channel sections listed above. The restriction does not apply to authorities' vessels in emergency and rescue situations, nor to the commuter ferry traffic crossing the fairway section Puotuis–Prostvikskalven.

(FTA, Turku/Åbo 2013)

*36.

25, 25_A, 26
D/718/718_1


Suomi. Saaristomeri. Isokari–Lövsjär -väylä (10.0 m). Turvalaitemuutokset. Karttamerkinnän muutos.

Finland. Skärgårdshavet. Farleden Enskär–Lövsjär (10.0 m). Ändrad utprickning. Ändrad kartmarkering.

Finland. Archipelago Sea. Isokari–Lövsjär channel (10.0 m). Amended buoyage. Amend chart.


A. Poistettu sektoriloisto – Indragen sektorfy – Withdrawn sector light

Poista-Stryk-Delete

Nr		Nimi/namn/name	WGS 84	
3291		Kalvholmskobben	60°13.5184'N	21°42.6184'E
(C4779)		FL.RG.2s		


B. Poistettu viitta- Indragen prick - Discontinued spar buoy

Poista-Stryk-Delete

Nr			WGS 84	
4436		Itä-Ost-East	60°13.4484'N	21°42.7446'E

C. Uusi valopoiju – Ny lysboj – New lighted buoy

Lisää-Inför-Insert

Nr			WGS 84	
77630		Itä-Ost-East	60°13.4487'N	21°42.7579'E

(FTA, Turku/Åbo 2013)

*37.(T)

25, 26, 28, 29, 952, 953

D/718/719/726/727

D/INDEX

Suomi. Saaristomeri. Talvikaudeksi suljetut väylät. Isokari–Lövsjär -väylä (10.0 m), väyläosuus Kruununmaa–Kaitkivi. Hevonkack–Kokombrink väylä (4.6 m), väyläosuus Hevonkack– Hästskär.

Finland. Skärgårdshavet. Farleder stängda för vintersäsongen. Farleden Enskär–Lövsjär (10.0 m), farledsavsnittet Kruununmaa–Kaitkivi. Farleden Hevonkack–Kokombrink (4.6 m), farledsavsnittet Hevonkack–Hästskär.

Finland. Archipelago Sea. Channels closed for the winter season. Enskär–Lövsjär channel (10.0 m), Kruununmaa–Kaitkivi channel section. Hevonkack–Kokombrink channel (4.6 m), Hevonkack–Hästskär channel section.

Mainitut väyläosuudet on suljettu vesiliikenteeltä talvikauden ajaksi, kuitenkin enintään 14.4.2013 saakka, seuraavien pisteiden väliltä:

Nämnda farledsavsnitt är stängda för sjötrafik under vintersäsongen, dock senast till 14.4.2013, mellan följande positioner:

The channel sections mentioned above will be closed for vessel traffic during the winter season, however no later than 14 April 2013, between the following positions:

A. Isokari/Enskär-Lövsjär (10,0 m).

	WGS 84		
1)	60°17.7'N	21°44.8'E	Kruunumaa
2)	60°14.1'N	21°42.9'E	Kaitkivi

Kartat-Korten-Charts

25, 26, 952, 953

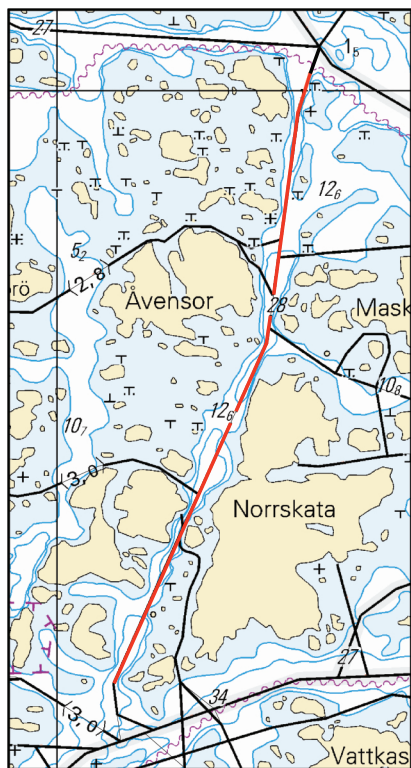
D/718/719



B. Hevonkack–Kokombrink (4,6 m).

	WGS 84		
1)	60°20.2'N	21°36.1'E	Hevonkack
2)	60°12.7'N	21°31.4'E	Hästkär

Kartat-Korten-Charts
28, 29, 952 953
D/719/726/727



Meriliikenne on toistaiseksi kielletty mainituilla väyläosuuksilla. Päätös ei koske viranomaisten aluksia hälytys- ja pelastustehtävissä.

All sjötrafik är tillsvidare förbjuden på nämnda farledsavsnitt. Beslutet gäller inte myndigheternas fartyg vid utrycknings- och räddningsuppdrag.

Vessel traffic is prohibited until further notice in the channel sections listed above. The restriction does not apply to the authorities' vessels in emergency situations.

III Pohjanlahti – Bottniska viken – Gulf of Bothnia

*38.(T)

5

Suomi. Selkämeri. Talvikaudeksi poistettu ODAS-poiju.

Finland. Bottenhavet. ODAS-boj tillfälligt indragen för vintern.

Finland. Sea of Bothnia. ODAS buoy temporarily withdrawn for the winter season.

Ajankohta: kevääseen 2013 asti

Tidpunkt: till våren 2013

Time: until spring 2013

TM/UfS/NtM 16/160(T)/2012 kumotaan/utgår/cancelled

Ref: TM/UfS/NtM 11-12/116(T)/2012

ODAS-aallonmittauspoiju - ODAS-vågmästarboj – ODAS wave recorder buoy (occas)

Paikka – Position – Position

KKJ	
61°48.0'N	20°14.0'E
Fl(5)Y20s	
WGS 84	
61°48.0'N	20°13.8'E

(Ilmatieteen laitos/Meteorologiska institutet/Finnish Meteorological Institute, Helsinki/Helsingfors 2013)

*39.(T)

5, 47, 957

Ruotsi. Merenkurkku. DW-reitti. Talvikaudeksi poistetut valopojjut ja viitta.

Sverige. Norra Kvarken. DW-rutt. Lysbojar och prick tillfälligt indragna för vintern.

Sweden. The Quark. DW route. Light buoys and spar buoy temporarily withdrawn for the winter.



Ajankohta: kevääseen 2013 asti

Tidpunkt: till våren 2013

Time: until spring 2013

Ref: TM/UfS/NtM 32/349(T)/2012

Poistetut valopojjut – Indragna lysbojar – Withdrawn lightbuoys

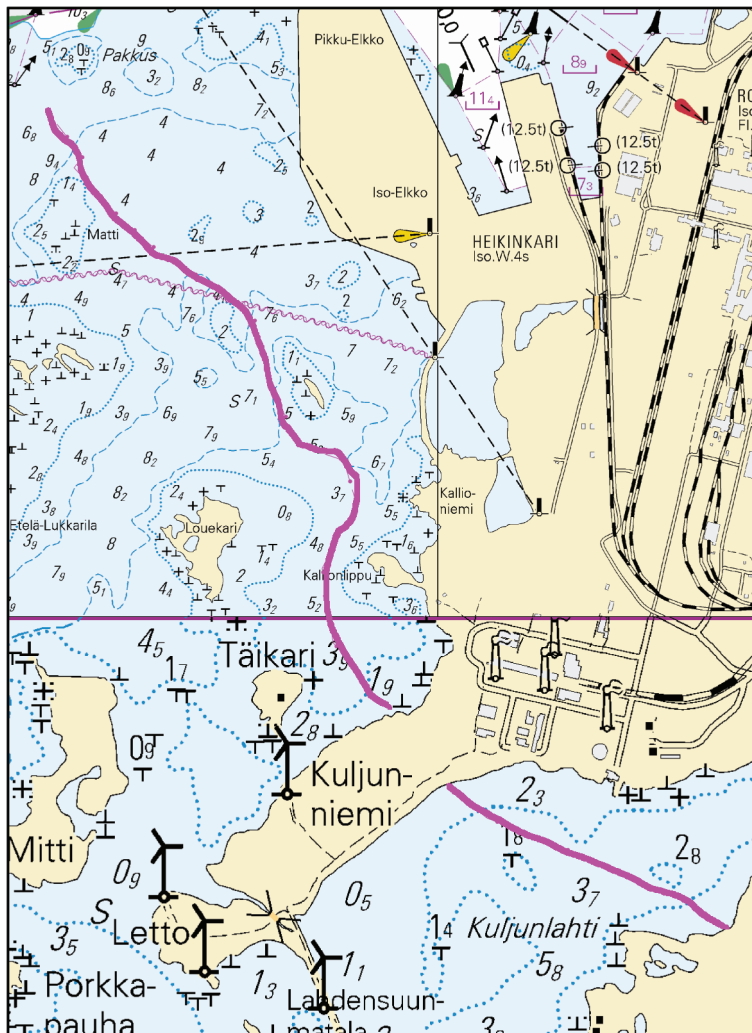
	Nimi/Namn/Name			WGS 84	KKJ
1)	Odelgrund	Itä		63°25.5'N	63°25.49'N
		Ost		20°33.9'E	20°34.13'E
		East			
2)	Östra Kvarken	Pohj.		63°32.9'N	63°32.89'N
		Nord		20°51.0'E	20°51.23'E
		North			

(Ufs 432/8368(T), Norrköping 2013)

*40.

55, 55_A
G/838/839/839_1**Suomi. Perämeri. Raahen satama. Putkijohto. Karttamerkintä.****Finland. Bottenviken. Brahestads hamn. Rörledning. Kartmarkering.****Finland. Bay of Bothnia. Port of Raahen. Pipeline. Insert in chart.****Lisää putkijohto – Inför rörledning – Insert pipeline:**

	WGS 84	
1)	64°38.0050'N	24°25.1175'E
2)	64 38.1870	24 24.1895
3)	64 38.2420	24 24.0317
4)	64°38.3770' N	24°23.8015'E
5)	64 38.4780	24 23.5945
6)	64 38.6010	24 23.5535
7)	64 38.7060	24 23.6865
8)	64 38.7799	24 23.6355
9)	64 38.8050	24 23.4625
10)	64 38.9170	24 23.3415
11)	64 39.0099	24 23.2935
12)	64 39.0670	24 23.1525
13)	64 39.1130	24 22.9535
14)	64 39.2649	24 22.5955
15)	64 39.2830	24 22.6275
16)	64 39.3589	24 22.4905



Ei merikartan mittakaavassa - Inte i sjökortets skala - Not to scale of chart

(FTA, Vaasa/Vasa 2013)

*41.

60, 958

Suomi. Perämeri. Kemin edusta. Muuttunut valotunnus. Karttamerkin­nän muutos.

Finland. Bottenviken. Inloppet till Kemi. Ändrad karaktär. Ändrad kartmarke­ring.

Finland. Bay of Bothnia. Approaches to Kemi. Amended character. Amend chart.

Uusi valotunnus - Ny fyrkaraktär - New light character

Nr	Nimi/Namn/Name	WGS 84	WGS 84
8874	Kemi 1	65°23.1019'N	24°05.7419'E
(C4082)	Racon (T)		
	Poista-Stryk-Delete	Fl.W.4s25m10M	
	Lisää-Inför- Insert	Fl.W.4s25m10.4M	
	Poista-Stryk-Delete	(1+3-4s)	
	Lisää-Inför- Insert	(0.8+3.2=4.0s)	

(FTA, Vaasa/Vasa 2013)

*42.

958

Suomi. Perämeri. Kemin edusta-väylä (10.0 m). Syvyystietojen muutokset.

Finland. Bottenviken. Inloppsleden till Kemi (10.0 m). Ändrad djupinfor­ma­tion.

Finland. Bay of Bothnia. Entrance channel to Kemi (10.0 m channel). Amend­ed depth information.

TM/UfS/NtM 12/172(T)/2010 Kumotaan/Utgår/Cancelled

Tiedonanto kumotaan aiheettomana.

Notisen utgår som obefogad.

The notice is cancelled as unnecessary.

(FTA, Helsinki/Helsingfors 2013)

IV Itämeri – Östersjön – Baltic Sea

43.(T)


953

Viro. Pohjoinen Itämeri. Kolga Kuiv Shoal. Tilapäisesti poistettu valopoiju.

Estland. Norra Östersjön. Kolga Kuiv Shoal. Tillfälligt indragen lysboj.

Estonia. Northern Baltic. Kolga Kuiv Shoal. Temporarily withdrawn light buoy.

Poista-Stryk-Delete

			WGS 84	
Länsi-Väst-West		(Q(9)W15s)	58°54.30'N	21°47.00'E

(NtM 1/12(T), Tallinn 2013)

44.(T)


952, 953

Viro. Pohjois-Itämeri. Hiidenmaan P-puoli. Tahkuna. Poijun valo tilapäisesti poissa toiminnasta.

Estland. Norra Östersjön. N om Dagö. Tahkuna. Lysbojens ljus tillfälligt ur funktion.

Estonia. Northern Baltic Sea. N of Hiidenmaa. Tahkuna. The light buoy is temporarily unlit.

Poiju tilapäisesti ilman valoa – Boj tillfälligt utan ljus – Temporarily unlit buoy:

			WGS 84	
Pohjois-Nord-North		(QW)	59°06.75'N	22°38.75'E


(NtM 1/11(T), Tallinn 2013)

Viro. Pohjoinen Itämeri. Vormsin LU –puoli. Lainemadal Shoal. Poijun valo toiminnassa.

Estland. Norra Östersjön. NV om Ormsö. Lainemadal Shoal. Bojens ljus fungerar normalt.

Estonia. Northern Baltic. NW of Vormsi. Lainemadal Shoal. The light of the buoy operating normally.

TM/UfS/NtM 31/341(T)/2012 Kumotaan/Utgår/Cancelled

			WGS 84	
Länsi-Väst-West		(Q(9)W15s)	59°09.02'N	22°59.70'E

(NtM 1/10, Tallinn 2013)

VIII Tiedotuksia – Tillkännagivanden – Announcements

46.

Ruotsi. Perämeri. Skagerrak. Vänern ja Trollhättanin kanava. VTS Marstrandin, VTS Lysekilin, VTS Luleån sekä Trollhättanin kanavan/Vänernin luotsien uudet puhelinnumerot.

Sverige. Bottenviken. Skagerrak. Vänern och Trollhätte kanal. Nya telefonnummer till VTS Marstrand, Lysekil och Luleå samt till Lotsarna Trollhätte kanal/Vänern.

Sweden. Bay of Bothnia. Skagerrak. Lake Vänern and Trollhätte -Canal. New telephone numbers for VTS Marstrand, Lysekil and Luleå and to Trollhätte Canal/Lake Vänern Pilots.

Trollhättanin kanavan/Värnernin luotsien puhelinnumerot muuttuvat 22. tammikuuta seuraavasti:
 VTS Marstrandin, Lysekilin ja Luleån puhelinnumerot sekä VTS Göteborgin sähköpostiosoite muuttuvat 5. helmikuuta seuraavasti:

VTS Luleå	+46 771-63 06 75	vtsec@sjofartsverket.se
VTS Göteborg	+46 771-63 06 60	vtsgoteborg@sjofartsverket.se
VTS Marstrand, Lysekil	+46 771-63 06 50	vtswc@sjofartsverket.se
Trollhättanin kanavan/ Värnernin luotsit	+46 771-63 06 95	kctrollhattan@sjofartsverket.se

Ufs A 2012 sivu 9

Den 22 januari 2013 ändras telefonnummer till Lotsarna Trollhätte kanal/Vänern enligt nedan.

Den 5 februari 2013 ändras telefonnummer till VTS Marstrand, Lysekil och Luleå samt e-postadress till VTS Göteborg enligt nedan.

VTS Luleå	+46 771-63 06 75	vtsec@sjofartsverket.se
VTS Göteborg	+46 771-63 06 60	vtsgoteborg@sjofartsverket.se
VTS Marstrand, Lysekil	+46 771-63 06 50	vtswc@sjofartsverket.se
Lotsarna Trollhätte kanal/ Vänern	+46 771-63 06 95	kctrollhattan@sjofartsverket.se

Ufs A 2012 sid 9

On January 22 2013 the telephone number for Trollhätte Kanal/Vänern Pilots will be changed as follows.

On February 5 2013 the telephone numbers for VTS Marstrand, Lysekil and Luleå and e-mail

address for VTS Göteborg will be changed as follows.

VTS Luleå	+46 771-63 06 75	vtsec@sjofartsverket.se
VTS Göteborg	+46 771-63 06 60	vtsgoteborg@sjofartsverket.se
VTS Marstrand, Lysekil	+46 771-63 06 50	vtswc@sjofartsverket.se
Trollhätte Canal/ Vänern Pilots	+46 771-63 06 95	kctrollhattan@sjofartsverket.se

Ufs A 2012 page 115

(Ufs 432/8371, Norrköping 2013)

Voimassa olevat ennakkotiedonannot (P)- ja tilapäiset tiedonannot (T) 31.01.2013

Preliminära (P) och Tillfälliga (T) notiser 31.01.2013

Current Preliminary (P) and temporary (T) notices 31.01.2013

TM - Ufs - NtM	Ajankohta Tidpunkt Time	Merikart Sjökart	Asia - Rubrik - Subject
Suomenlahti - Finska viken - Gulf of Finland			
<u>3/32(T)/2013</u>	Until further notice	17	Southern Finland's winter navigation route (9.0 m). Speed limit. Meeting and overtaking prohibited.
<u>3/30(P)/2013</u>	By 31 May 2013	19	Kirkkonummi. Kantvik. New light character of leading beacons.
<u>1/1(T)/2013</u>	Until further notice	17, 18	Off Helsinki. ODAS buoy withdrawn for the winter season.
<u>35-36/385(T)/2012</u>	1.1.2013 – 31.3.2013	17	Sipoo. Channels closed for the winter season. Tallörs channel (6.1 m) and Onas channel (4.5 m).
<u>35-36/382(T)/2012</u>	Until further notice	952	Estonia. Bay of Tallinn. Anchorage area H. Anchorage prohibited.
<u>33/360(T)/2012</u>	Until further notice	951	Russia. Vyotsk/Viipuri channel. Light Rondo extinguished.
<u>33/359(T)/2012</u>	Until further notice	951	Russia. Gogland. Lighthouse Južnyj Goglandskij. Amended range.
<u>31/333(P)/2012</u>	Until spring 2013	951, 952	Finland. Estonia. Power cable (Estlink 2.) to be established between Aseri, Estonia and Porvoo, Finland.
<u>24/490(T)/2011</u>	Until further notice	951	Russia. Moščnyj. The light character of Lighthouse Moščnyj temporarily changed.

Saaristomeri - Skärgårdshavet - Archipelago Sea	
3/37(T)/2013	Until about 14 April 25,26, 28, 29 Archipelago Sea. Channels closed for the winter season
3/35(T)/2013	Until about 26 April 22,23, 25,26 Archipelago Sea. Channels closed for the winter season
3/34(T)/2013	Until about 14 April 22,23, 28,29 Archipelago Sea. Channels closed for the winter season
1/10(T)/2013	Until further notice 22, 24 Utö-Hanko channel, western part (9.0 m). Temporarily withdrawn leading beacons. Notice repeated.
19-20/209(T)/2012	Until 31.12.2012 27 Utö. ODAS-buoy established.
9/91(T)/2012	Until the end of 2013 34 Åland. Off Hammarudda. Temporary lightbuoy laid.
Pohjanlahti - Bottniska viken - Gulf of Bothnia	
3/39(T)/2013	until spring 2013 5, 47, 957 Sweden. The Quark. DW route. Buoys and spar buoy temporarily withdrawn for the winter.
3/38(T)/2013	Until spring 2013 5 Sea of Bothnia. ODAS-buoy withdrawn.
2/23(T)/2013	Until further notice 51, 52 Bay of Bothnia. NW of Kokkola. Stockö channel (2.7 m) Amended maximum authorised draught. Notice repeated.
2/22(T)/2013	Until further notice 48 Sea of Bothnia. Off Vaasa. Nagelprick-Hästgrund channel (3.4 m). Shoal. Spar buoy. Notice repeated.
1/12(T)/2013	1.1.- 31.5.2013 42 Sea of Bothnia. Pori - Reposaari (1.5 m). The opening of Reposaari bascule bridge traffic interrupted.
35-36/390(T)/2012	Until about 1 June 2013 48 The Quark. Replot. Korsö channel (4.5 m). Lighted spar buoys unlit during the winter season.
35-36/388(T)/2012	Until about 1 June 2013 45 Sea of Bothnia. Malax. Spar buoy withdrawn for the winter season.

33/362(T)/2012	Until further notice	958	Bay of Bothnia. ODAS buoy withdrawn for the winter season.
32/352(P)/2012	Until further notice	59	Bay of Bothnia. Kemi-Tornio channel (2.4 m). Shoals.
32/349(P)/2012	Until 1 June 2013	47,48, 49,50	Sea of Bothnia. The Quark. DW 16.2 m. Vaasa channel (9.0 m). Buoyage withdrawn for the winter season
32/348(P)/2012	Autumn 2012/ Spring 2013	29, 40, 41	Amended channel alignment. Amended buoyage. Amended depth information. Postponed introduction of changes.
31/339(P)/2012	From 1 May 2013, 0000 UTC	957	Finland. Sweden. Sea of Bothnia. The Quark. New Traffic Separation Scheme, TSS IN NORRA KVARKEN.

Itämeri - Östersjön - Baltic Sea

3/44(T)/2013	Until further notice	952, 953	Estonia. Northern Baltic Sea. N of Hiidenmaa. Tahkuna. The light buoy is temporarily unlit.
3/43(T)/2013	Until further notice	953	Estonia. Northern Baltic. Kolga Kuiv Shoal. Temporarily withdrawn light buoy.
27/290(T)/2012	Until further notice	935, 953	Northern Baltic. Light and racon of lighted remark Suomen Leijona are temporarily inoperative. Warning.
27/544(T)/2011	- Spring 2013		Sweden. Central Baltic. The SAMBAH Project. Equipment on the seabed. Buoys.

Sisävedet - Inlandsfarvattnen - Inland waterways

24/256(T)/2012	Until further notice	L	Vuoksi watercourse. Joutseno. Pulp channel (4.2m). Amended depth information.
22-23/240(T)/2012	Until further notice	M, V	Vuoksi watercourse. Oravi. Haponlahti-Linnasaari channel (4.2 m). Damaged leading beacon. Warning.
18/196(T)/2012	Until further notice	L	Pulp channel (4.2m). Amended depth information.
31/610(T)/2011	Until further notice	M	Vuoksi watercourse. Haukivesi. Tappuvirta channel (4.2 m). Shoal.

12/233(T)/2011	Until further notice	K	Sorvasalo-Niinilahti channel (1.8 m). Obstruction.
25/405(T)/2010	Until further notice	K	Channel in Keitele Canal (2.4 m). Shoals.
20-21/319(T)/2010	Until further notice	K	Keitele. Suosalmi-Listosalmi channel (2.4 m). Shoal. Depth observation.
12/174(T)/2010	Until further notice	K	Keitele. Äämeinen- Harinkaa channel (1.8 m). Amended depth information.
32/598(T)/2009	Until further notice	R	Pielisjoki channel (2.4 m). Shoal. Depth observation.
30/566(T)/2009	Until further notice	M	Matarinsalmi-Peonsalmi ch. (2.4 m). Shoal. Depth inf.
28/528(T)/2009	Until further notice	K	Keitele. Kujonlahti chn.(1.8 m). Underwater rock.
Tiedotuksia - Tillkännagivanden - Announcements			
35-36/396(T)/2012	Until further notice		Coastal waters and inland waterways. The impact of winter on aids to navigation. Warning.
35-36/394(T)/2012	Until further notice		Bay of Bothnia. Traffic restrictions.
33/365(T)/2012	Until spring 2013	952, 951	Finland. Estonia. Gulf of Finland. Power cable (Estlink 2.) to be established between Aseri, Estonia and Porvoo, Finland.
24/258(T)/2012	Until about 31 August 2013	957, 958	Bay of Bothnia. Ulkokalla-Oulun Portti. Hydrographic surveying in progress. Warning.
19-20/216(T)/2012	Until about 30 August 2013	957, 958	Bay of Bothnia. Quark-Tornio. Hydrographic surveying in progress. Warning.
11-12/116(T)/2012	Until further notice		ODAS buoys (Occas.)
11-12/113(P)/2012	End of April – mid-July 2012		Sweden. Gulf of Finland. N Baltic. Central Baltic. SE Baltic. Kaliningrad-St.Petersburg. Cable-laying operations.

