

## SISÄLTÖ - INNEHÅLL – CONTENTS

### Koskee seuraavia merikarttoja - Berörda sjökort – Affected charts

Kartta	Tiedonanto	Sivu	Edeltävä tiedonanto
Kort	Notis	Sida	Föregående notis
Chart	Notice	Page	Previous update
29 (INT 1192)	112(T)	2	8/100/2013
48 (INT 1139)	113(T)	4	7/92/2013
D/725	112(T)	2	19-20/212/2012
F/819	113(T)	4	7/92/2013
L/215	114	5	13/254/2011
L/216	114	5	6/77/2013
L/217	114	5	6/77/2013
K/333	117	7	23/427/2009
K/333	118	8	9/117/2013
K/334	116	6	4/61/2013
K/338	115	5	12/174/2010
K/338	116	6	9/116/2013

### Tiedotuksia – Tillkännagivanden – Announcements

Tiedonanto-Notis-Notice	Sivu-Sida-Page
Valid chart editions	119 8
ENC cells available	120 10
Current (P) and (T) notices	121 17

*II Saaristomeri ja Ahvenanmeri*

*Skärgårdshavet och Ålands hav*

*Archipelago Sea and Sea of Åland*

\*112.(T)

29

D/725/725\_1

Suomi. Saaristomeri. Länsi-Turunmaa. Iniö. Torsholma–Iniö–Laupunen -väylä (2.4 m). Ruoppaustyöt.

Finland. Skärgårdshavet. Väståboland. Iniö. Farleden Torsholma– Iniö–Laupunen (2.4 m). Muddringsarbeten.

Finland. Archipelago Sea. Länsi-Turunmaa. Iniö. Torsholma–Iniö –Laupunen channel (2.4 m). Dredging operations.

Ajankohta: 2.4.2013 – 30.4.2013

Tidpunkt: 2.4.2013 – 30.4.2013

Time: Between 2 April 2013 and 30 April 2013

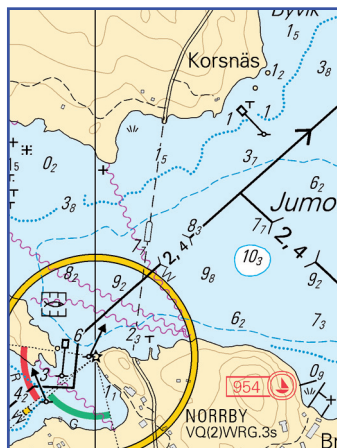
**Ruoppaus-** ja louhintatöitä suoritetaan Skagenin lossin reitillä, pääasiassa yöaikaan. Reitti risteää Torsholma–Iniö–Laupunen väylän kanssa.

**Muddring** och schaktning utförs, huvudsakligen nattetid, på rutten som trafikeras av färjan Skagen. Rutten korsar farleden Torsholma–Iniö–Laupunen.

**Mainly** night-time dredging and excavation will be carried out on the route operated by the cable ferry Skagen. The route crosses the channel Torsholma–Iniö–Laupunen.

**Ruoppaustöitä suoritetaan välillä - Muddringarbete utförs mellan positionerna  
- Dredging operations carried out between the positions:**

	WGS 84		
1)	60°24.70'N	21°22.20'E	Korsnäs
2)	60°24.38'N	21°22.10'E	Norrby



**VAROITUS:** Alueella liikkuvien alusten tulee hiljentää nopeutta ja välttää aallokon aiheuttamista työkohteiden ja läjitysalueelle kulkevien työalusten läheisyydessä.

**WARNING:** Fartyg som rör sig i området ska sakta farten och undvika att orsaka svall i närheten av arbetsställena och arbetsfartygen vid tipplatsen.

**WARNING:** Vessels navigating in the area are advised to reduce their speed and avoid creating undue wash in the vicinity of the work sites and the work vessels at the spoil ground.

**Yhteystiedot-Kontaktuppgifter-Contact information:**

Lönnqvist Oy, Ab, Ltd

Juha Lönnqvist puh, tfn, phone +358 (0)400 531196.

( FTA, Turku/Åbo 2013 )

---

### III Pohjanlahti – Bottniska viken – Gulf of Bothnia

\*113.(T)

48, 48\_C  
F/819/819\_1

Suomi. Selkämeri. Vaasan edusta. Nagelprick–Hästgrund -väylä (3.4 m). Matalikko. Viitta. Tiedonanto uusitaan.

Finland. Bottenhavet. Utanför Vasa. Farleden Nagelprick–Hästgrund (3.4 m). Grund. Prick. Underrättelsen upprepas.


Finland. Sea of Bothnia. Off Vaasa. Nagelprick–Hästgrund channel (3.4 m). Shoal. Spar buoy. Notice repeated.

Ajankohta: Toistaiseksi  
Tidpunkt: Tills vidare  
Time: Until further notice

TM/UfS/NtM 2/22(T)/2013 Kumotaan/Utgår/Cancelled

#### Valaisematon viitta – Obelyst prick - Unlighted spar buoy

##### Lisää – Inför – Insert:

Nr	Vasen		WGS-84	
71372	BB		63°06.2772'N	21°30.9156'E
	Port			

(FTA, Helsingki/Helsingfors 2013)

---

## VI Sisävesistöt – Inlandsfarvattnen – Inland Waterways

\*114.


L/215/216/216\_1/217

Suomi. Vuoksen vesistö. Sulkava. Pihlasvirta. Hankuransaari–Kukkapäänselkä väylä (2.4 m). Poistettu kummeli. Karttamerkinnän muutos.

Finland. Vuoksens vattendrag. Sulkava. Pihlasvirta. Farleden Hankuransaari–Kukkapäänselkä (2.4 m). Indraget kummel. Ändrad kartmarkering.

Finland. Vuoksi watercourse. Sulkava. Pihlasvirta. Hankuransaari–Kukkapäänselkä channel (2.4 m). Discontinued cairn. Amend chart.

### Poista – Stryk - Delete

Nr		WGS 84	
14656		61°45.4732'N	28°28.4809'E

(FTA, Lappeenranta/Villmanstrand 2013)

-----

\*115.

K/338


Kymijoen vesistö. Keitele. Säkkäränsalmi. Pängätsalo–Itäinen Kuhjonlahti -väylä (1.8 m). Siirretty viitta. Karttamerkinnän muutos.

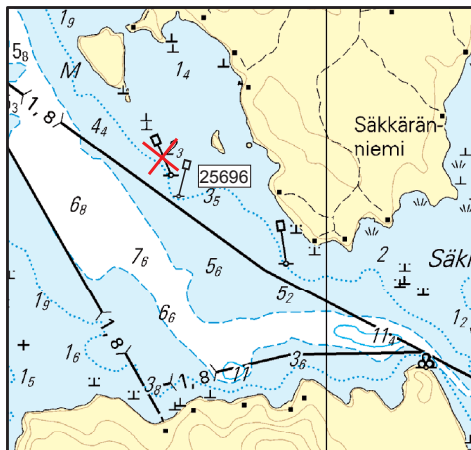
Kymmene älvs vattendrag. Keitele. Säkkäränsalmi. Farleden Pängätsalo–Itäinen Kuhjonlahti (1.8 m). Flyttad prick. Ändrad kartmarkering.

Kymijoki watercourse. Keitele. Säkkäränsalmi. Pängätsalo–Itäinen Kuhjonlahti channel (1.8 m). Spar buoy moved. Amend chart.

Siirretty valaisematon viitta – Flyttad obelyst prick – Unlighted spar buoy moved

## Siirrä – Flytta – Move:

Nr			WGS 84	
		Vasen	Paikasta/Från/From	Paikkaan/Till/To
25696		BB	62°52.4954'N	62°52.4482'N
		Port	26°09.2623'E	26°09.3001'E



(FTA, Lappeenranta/Villmanstrand 2013)

\*116.

K/334/334\_1/334\_2/338

Kymijoen vesistö. Keitele. Harinkaa. Ääneinen–Harinkaa väylä (1.5 m). Kulkusyvyiden muutos. Karttamerkinän muutos.

Kymmene älvsvattendrag. Keitele. Harinkaa. Farleden Ääneinen–Harinkaa (1.5 m). Ändrat leddjupgående. Ändrad karttamerkning.

Kymijoki watercourse. Keitele. Harinkaa. Ääneinen–Harinkaa channel (1.5 m). Ändrat leddjupgående. Amend chart.

TM/UfS/NtM 12/174(T)/2010 kumotaan/utgåar/cancelled

Väylän kulkusyvyys on madallettu 1.8 metristä 1.5 metriin seuraavien pisteiden välillä - Leddjupgåendet reducerat från 1.8 m till 1.5 m mellan följande punkter - Max. authorised draught reduced from 1.8 m to 1.5 m between the following positions:

	WGS 84		
1)	62°53.0693'N	26°05.1661'E	Alku/begynnelsep./starting point
2)	62 55.1012	26 06.0007	Loppu/ändpunkt/end point

(FTA, Lappeenranta/Villmanstrand 2013)

-----

**\*117.**

**K/333**

**Kymijoen vesistö. Keitele. Arinaselkä. Sorvasalo–Niinilahti väylä (1.5 m). Kulkusyvyyden muutos. Väylälinjauksen muutos. Karttamerkinän muutos.**

**Kymmene älvs vattendrag. Keitele. Arinaselkä. Farleden Sorvasalo–Niinilahti (1.5 m). Ändrat leddjupgående. Ändrad farledsdragning. Ändrad kartmarkering.**

**Kymijoki watercourse. Keitele. Arinaselkä. Sorvasalo–Niinilahti (1.5 m). Ändrat leddjupgående. Amended channel alignment. Amend chart.**

TM/UfS/NtM 12/233(T)/2011 kumotaan/utgåar/cancelled

**I. Väylän kulkusyvyyden on madallettu 1.8 metristä 1.5 metriin seuraavien pisteiden välillä - Leddjupgåendet reducerat från 1.8 m till 1.5 m mellan följande punkter - Max. authorised draught reduced from 1.8 m to 1.5 m between the following positions:**

	WGS 84		
1)	62°55.5804'N	25°48.7511'E	Alku/begynnelsep./starting point
2)	62 53.4556	25 54.7692	Loppu/ändpunkt/end point

**II. Väylälinjauksen muutokset – Ändrad farledsdragning – Amended channel alignment**

**Väylän keskilinja – Farledens mittlinje – Fairway centre line**

	WGS 84		
1)	62°55.5804'N	25°48.7511'E	Alku/begynnelsep./starting point
2)	62 55.5348	25 49.0001	
3)	62 55.5295	25 49.4502	

4)	62 55.2119	25 50.5701	
5)	62 54.8592	25 51.1872	
6)	62 54.4633	25 52.5056	Loppu/ändpunkt/end point

**Poista vanha keskilinja- Stryk den befintliga mittlinjen - Delete existing centre line**

(FTA, Lappeenranta/Villmanstrand 2013)

---

**\*118.**

**K/333**

**Kymijoen vesistö. Keitele. Arinaselkä. Niinilahti–Listonsalmi väylä (1.5 m).  
Kulkusyvyuden muutos. Karttamerkinnän muutos.**

**Kymmene älvs vattendrag. Keitele. Arinaselkä. Farleden Niinilahti–Listonsalmi (1.5 m). Ändrat leddjupgående. Ändrad kartmarkering.**

**Kymijoki watercourse. Keitele. Arinaselkä. Niinilahti–Listonsalmi channel (1.5 m). Ändrat leddjupgående. Amend chart.**

**Väylän kulkusyvyys on madallettu 1.8 metristä 1.5 metriin seuraavien pisteiden välillä - Leddjupgåendet reducerat från 1.8 m till 1.5 m mellan följande punkter - Max. authorised draught reduced from 1.8 m to 1.5 m between the following positions:**

	WGS 84		
1)	62°54.4653'N	25°52.5056'E	Alku/begynnelsep./starting point
2)	62°53.4556'N	25°54.7692'E	Loppu/ändpunkt/end point

(FTA, Lappeenranta/Villmanstrand 2013)

---

## ***VIII Tiedotuksia – Tillkännagivanden – Announcements***

**\*119.**

**Suomi. Voimassa olevat merikarttapainokset.**

**Finland. Gällande sjökortsupplagor.**

**Finland. Valid chart editions.**





\*120.

Suomi. Myynnissä olevat ENC-solut.

Finland. ENC-celler i handeln.

Finland. ENC cells available.

Ref: TM/UfS/NtM 35-36/676/2011

Myynnissä olevat ENC-solut – ENC-celler i handeln – ENC cells available

31.3.2013

ENC-solu ENC-cell ENC Cell	Solun nimi Cellmann Cell Name	Editio Edition Edition
FI29ARCE	Archipelago Sea, eastern part	2
FI29ARCW	Archipelago Sea, western part	3
FI29BOBN	Bay of Bothnia, northern part	2
FI29BOBS	Bay of Bothnia, southern part	4
FI29GOFE	Gulf of Finland eastern part	2
FI29GOFM	Gulf of Finland middle part	4
FI29GOFW	Gulf of Finland western part	4
FI29NBAL	Northern Baltic	3
FI29SOBN	Sea of Bothnia, northern part	1
FI29SOBS	Sea of Bothnia, southern part	2
FI2SAINE	Saimaa NE	1
FI2SAINW	Saimaa NW	1
FI2SAISE	Saimaa SE	1
FI2SAISW	Saimaa SW	1
FI3ALNDS	Southern Sea of Åland	1
FI3QUARK	Kvarken	1
FI4EIHM6	Flötjan	1
FI4EIHM8	Rödhamn	2
FI4EIHMA	Halder	1
FI4EIHMB	Kökar	1
FI4EIHMC	Kökarfjärden	3

FI4EIHMD	Utö	3
FI4EIHME	NE of Utö	2
FI4EIHMF	Borstö	1
FI4EIHMG	Vänö	1
FI4EIHMH	Högsåra - Örö	1
FI4EIHMI	Hiittinen	3
FI4EIHMJ	Hanko	1
FI4EIHMK	Hankoniemi	1
FI4EIHML	Tammisaari	1
FI4EIHMM	Jussarö	4
FI4EIHMN	Inkoo	3
FI4EIHMO	Porkkalanselkä	4
FI4EIHMP	Porkkala	5
FI4EIHMQ	Espoo	4
FI4EIHMR	Helsinki	6
FI4EIHMS	Helsinki, Vuosaari	2
FI4EIIQ5	Gisslan	2
FI4EIIQ6	Eckerö	1
FI4EIIQ7	Maarianhamina - Mariehamn	1
FI4EIIQ8	Lemland	1
FI4EIIQ9	Degerby	2
FI4EIIQA	Sottunga	1
FI4EIIQB	Kihti, W part	1
FI4EIIQC	Skiftet	5
FI4EIIQE	Korppoo	6
FI4EIIQF	Nauvo	4
FI4EIIQG	Gullkrona	1
FI4EIIQH	Dragsfjärd	1
FI4EIIQI	Taalintehdas	2
FI4EIIQJ	Förby	2
FI4EIIQT	Pirttisaari	5
FI4EIIQU	Porvoo	5
FI4EIIQV	Pellinki	4
FI4EIJU5	Märket	1

FI4EIJU6	Sälskär	1
FI4EIJU7	Geta	1
FI4EIJU8	Hamnsundet	1
FI4EIJU9	Simskäla-Norrhavet	2
FI4EIJUA	Yxskär	3
FI4EIJUB	Kumlinge-Fiskö	2
FI4EIJUC	W of Iniö	2
FI4EIJUD	Iniö	2
FI4EIJUE	W of Rymättylä	4
FI4EIJUF	Rymättylä	5
FI4EIJUG	Turku and Naantali	5
FI4EIJUH	Parainen	1
FI4EIJUW	Loviisa and Pernaja	3
FI4EIJUX	Orregrund	4
FI4EIJUY	E of Orregrund	4
FI4EIJUZ	Approach to the Port of Kotka	4
FI4EIJV0	Appr Port of Hamina from S	4
FI4EIJV1	Appr to Port of Hamina fr S.E	4
FI4EIJV2	Santio	3
FI4EIKYC	Isokari	3
FI4EIKYD	Kustavi	3
FI4EIM2A	Sandbäck	1
FI4EIM2C	Uusikaupunki	4
FI4EIN6C	Rauma lighthouse	2
FI4EIN6D	Rauma	2
FI4EIOAC	Säppi	2
FI4EIPEC	Pori	2
FI4EIQID	Merikarvia	2
FI4EIRMB	Kristiinankaupunki Lighthouse	2
FI4EISQB	Kaskinen and Kristiinankaupunki	3
FI4EITU9	Storkallegrund W	1
FI4EITUA	Storkallegrund	1
FI4EIUYA	Molpe	1

FI4EIW2A	Gloppet	2
FI4EIW2D	Vaasa	2
FI4EIX6A	Utgrynnan	3
FI4EIX6C	Valassaaret	2
FI4EIX6D	Björkönen	1
FI4EIX6E	Mickelsörarna W	1
FI4EIX6F	Mickelsörarna E	1
FI4EIX6G	S of Stubben lighthouse	1
FI4EIX6H	Munsala	1
FI4EIYAG	Stubben lighthouse	1
FI4EIYAH	App to Pietarsaari from W	1
FI4EIYAI	Pietarsaari	1
FI4EIZEH	App to Pietarsaari from NW	1
FI4EIZEI	N of Pietarsaari	1
FI4EIZEJ	Ykspihlaja	2
FI4EIZEK	Kokkola	2
FI4EJoIJ	N of Kokkola lighthouse	1
FI4EJoIK	Ykskivi	1
FI4EJoIL	Vattajanniemi	1
FI4EJoIM	Rahja and Himanka	1
FI4EJ1ML	Ulkokalla	1
FI4EJ1MM	Maakalla	1
FI4EJ1MN	Kalajoki	1
FI4EJ2QM	Raahe	3
FI4EJ3UN	Tauvo	2
FI4EJ3UQ	Liminka	1
FI4EJ4YN	Marjaniemi	4
FI4EJ4YR	Hailuoto	2
FI4EJ4YT	Oulu	2
FI4EJ62N	Kemi 1	1
FI4EJ62R	Ulkokrunni	2
FI4EJ76N	Kemi and Tornio	1
FI4SAIo1	Lappeenranta	1

FI4SAI02	Joutseno and Imatra	1
FI4SAI03	Kutvele	1
FI4SAI04	Ilkonselkä	1
FI4SAI05	Kyläniemi	1
FI4SAI11	Vekaransalo	1
FI4SAI12	Ristiina and Mikkeli	1
FI4SAI13	Anttola	1
FI4SAI14	Luonteri	1
FI4SAI21	Puumala	1
FI4SAI22	Kietävälänvirta	1
FI4SAI23	Sulkava	1
FI4SAI24	Savonlinna	1
FI4SAI25	Haukivesi S	1
FI4SAI26	Pihlajavesi	1
FI4SAI27	Punkaharju	1
FI4SAI28	Puruvesi	1
FI4SAI31	Haukivesi N	1
FI4SAI32	Varkaus	1
FI4SAI33	Leppävirta	1
FI4SAI34	Kallavesi S	1
FI4SAI35	Kuopio and Siilinjärvi	1
FI4SAI61	Enonvesi	1
FI4SAI62	Paasivesi	1
FI4SAI63	Puhos	1
FI4SAI64	Rääkkylä	1
FI4SAI65	Pyhäselkä	1
FI5103BB	Pellinki	1
FI5103CD	Kilpilahi and Kalkkiranta	1
FI5113M1	Merikarvia, Kristinestad and Kaskinen	1
FI59S125	Ports of Tahkoluoto and Mäntyluoto	2
FI59S132	Porkkala - Kantvik	1
FI59S134	Port of Hamina	2
FI59S136	Port of Hanko	1

FI59S138	Port of Kotka	2
FI59S160	Port of Mariehamn	1
FI59S169	Degerby - Långnäs	1
FI59S190	Ports of Turku and Naantali	2
FI59S191	Port of Helsinki	3
FI59S192	Port of Helsinki (Vuosaari)	2
FI59S40A	Port of Uusikaupunki	3
FI59S41A	Port of Rauma	1
FI59S52A	Port of Kokkola	2
FI5S14AA	Haapasaari	1
FI5S15AB	Port of Loviisa (Valko) and Orregrund	3
FI5S20AA	Port of Inkoo and Barösund	1
FI5S25AA	Lövsjär	2
FI5S27AA	Utö	1
FI5S30AB	Kumlinge-Enklinge and Lappo	2
FI5S48MM	Veckargrund, Replot and Vaasa	2
FI5S51AA	Port of Pietarsaari	1
FI5S53AA	Port of Rahja	1
FI5S55AA	Port of Raahe	2
FI5S57MM	Oulu, Martinniemi and Iin Röyttä	2
FI5S59AB	Ports of Kemi (Ajos) and Tornio (Röyttä)	2
FI5SAIoA	Lappeenranta	1
FI5SAIoB	Joutseno, Imatra and Kaukopää	1
FI5SAIoC	Kyläniemi, Vuosalmi and Kurenvirta	1
FI5SAI1A	Partakoski, Taistensaari and Vekarantaipale	1
FI5SAI1B	Mikkeli, Porrassalmi and Juurisalmi	1
FI5SAI2A	Puumala and Oritsaari	1
FI5SAI2B	Vekaransalmi, Kommersalmi and Sulkava	1
FI5SAI2C	Savonlinna, Torakkaluoto and Hietasaari	1
FI5SAI2D	Oravi, Tappuvirta and Ristinieni	1
FI5SAI2E	Kongonsaari, Punkasalmi and Virtasalmi	1
FI5SAI3A	Varkaus	1
FI5SAI3B	Leppävirta and Konnus	1

FI5SAI3C	Kuopio, Rekisaari and Räiskynniemi	1
FI5SAI6A	Hanhivirta, Orivirta and Puhos	1
FI5SAI6B	Vuosalmi, Arvinsalmi, Lapaliko and Tikka	1
FI5SAI6C	Joensuu	1
FI5SAICA	Saimaa Canal	1
FI6S136M	Port of Hanko - Ulkosatama and Länsisatama	1
FI6S190M	Port of Turku - Tupavuori, Pansio and Kanavaniemi	1

**ENC-tuotteen** mittakaavataso ilmenee solun nimen kolmesta ensimmäisestä merkistä seuraavasti:

**ENC-produktens** skala framgår av de tre första tecknen i cellens namn på följande sätt:

**The three** first characters in the name of the ENC Cell denote the scale of the ENC product as shown below:

FI2 = General  
 FI3 = Coastal  
 FI4 = Approach  
 FI5 = Harbour  
 FI6 = Berthing

**ENC-aineistojen** jakelusta vastaa PRIMAR, <http://www.primar.no> .

Lisätietoja ENC-tuotteista löytyy Liikenneviraston [www-sivuilta: www.liikennevirasto.fi/sivu/www/f/liikenneverkko/merikartat/ENC\\_merikartat](http://www.liikennevirasto.fi/sivu/www/f/liikenneverkko/merikartat/ENC_merikartat).

**Ansvarig** för distributionen av ENC-materialet är PRIMAR, <http://www.primar.no>.

Ytterligare information om ENC-produkterna på Trafikverkets webbsidor:

[http://portal.liikennevirasto.fi/sivu/www/s/trafiknat/sjokort/elektronisk\\_sjokort](http://portal.liikennevirasto.fi/sivu/www/s/trafiknat/sjokort/elektronisk_sjokort)

**PRIMAR**, <http://www.primar.no>, is the organisation responsible for the distribution of the ENC material.

(FTA, Helsinki/Helsingfors 2013)

---



## Voimassa olevat ennakkotiedonannot (P)- ja tilapäiset tiedonannot (T) 31.03.2013

## Prelimiinäre (P) och Tillfälliga (T) notiser 31.03.2013

## Current Preliminary (P) and temporary (T) notices 31.03.2013

TM - Ufs - NtM	Ajankohta Tidpunkt Time	Merikart Sjökart Chart	Asia - Rubrik - Subject
<b>Suomenlahti - Finska viken - Gulf of Finland</b>			
<a href="#">5/65(T)/2013</a>	Until further notice	952	Estonia. S of Prangli. Anchorage area K. Obstruction. Anchorage prohibited.
<a href="#">3/32(T)/2013</a>	Until further notice	17	Southern Finland's winter navigation route (9.0 m). Speed limit. Meeting and overtaking prohibited.
<a href="#">3/30(P)/2013</a>	By 31 May 2013	19	Kirkkonummi. Kantvik. New light character of leading beacons.
<a href="#">1/1(T)/2013</a>	Until further notice	17, 18	Off Helsinki. ODAS buoy withdrawn for the winter season.
<a href="#">35-36/385(T)/2012</a>	1.1.2013 – 31.3.2013	17	Sipoo. Channels closed for the winter season. Tallõrn channel (6.1 m) and Onas channel (4-5 m).
<a href="#">35-36/382(T)/2012</a>	Until further notice	952	Estonia. Bay of Tallinn. Anchorage area H. Anchorage prohibited.
<a href="#">33/360(T)/2012</a>	Until further notice	951	Russia. Vyotsk/Viipuri channel. Light Rondo extinguished.
<a href="#">33/359(T)/2012</a>	Until further notice	951	Russia. Gogland. Lighthouse Južnyj Goglandskij. Amended range.
<a href="#">31/333(P)/2012</a>	Until spring 2013	951, 952	Finland. Estonia. Power cable (Estlink 2.) to be established between Aseri, Estonia and Porvoo, Finland.
<a href="#">24/490(T)/2011</a>	Until further notice	951	Russia. Moščnyj. The light character of Lighthouse Moščnyj temporarily changed.

<b>Saaristomeri - Skärgårdshavet - Archipelago Sea</b>			
9/112(T)/2013	2.4-30.4.2013	29	Archipelago Sea. Iniö. Dredging operations.
<u>8/101(T)/2013</u>	Until about 14 April 2013	22, 23	Archipelago Sea. Channels closed for the winter season
<u>3/37(T)/2013</u>	Until about 14 April 2013	25,26, 28, 29	Archipelago Sea. Channels closed for the winter season
<u>3/35(T)/2013</u>	Until about 26 April 2013	22,23, 25,26	Archipelago Sea. Channels closed for the winter season
<u>19-20/209(T)/2012</u>	Until 31.12.2012	27	Utö. ODAS-buoy established.
<u>9/91(T)/2012</u>	Until the end of 2013	34	Åland. Off Hammarudda. Temporary lightbuoy laid.
<b>Pohjanlahti - Bottniska viken - Gulf of Bothnia</b>			
9/113 (T)/2013	Until further notice	48	Sea of Bothnia. Off Vaasa. Nagelprick-Hästgrund channel (3.4 m). Shoal. Spar buoy. Notice repeated.
<u>5/70(P)/2013</u>	By 30 June 2013	57	Bay of Bothnia. Oulu. Amended channel alignment. Amended buoyage. Withdrawn anchorage area. Amended depth inform.
<u>5/68(T)/2013</u>	Until spring 2013	5, 953	Sweden. Sea of Bothnia. Sea of Åland. Deep water route. Lightbuoys temporarily withdrawn for the winter season.
<u>3/39(T)/2013</u>	Until spring 2013	5, 47, 957	Sweden. The Quark. DW route. Buoys and spar buoy temporarily withdrawn for the winter.
<u>3/38(T)/2013</u>	Until spring 2013	5	Sea of Bothnia. ODAS-buoy withdrawn.
<u>2/23(T)/2013</u>	Until further notice	51, 52	Bay of Bothnia. NW of Kockola. Stockö channel (2.7 m) Amended maximum authorised draught. Notice repeated.
<u>1/12(T)/2013</u>	1.1.- 31.5.2013	42	Sea of Bothnia. Pori - Reposaari (1.5 m). The opening of Reposaari bascule bridge traffic interrupted.
<u>35-36/390(T)/2012</u>	Until about 1 June 2013	48	The Quark. Replot. Korsö channel (4.5 m). Lighted spar buoys unlited during the winter season.
<u>35-36/388(T)/2012</u>	Until about 1 June 2013	45	Sea of Bothnia. Malax. Spar buoy withdrawn for the winter season.
<u>33/362(T)/2012</u>	Until further notice	958	Bay of Bothnia. ODAS buoy withdrawn for the winter season.
<u>32/352(P)/2012</u>	Until further notice	59	Bay of Bothnia. Kemi-Tornio channel (2.4 m). Shoals.

<a href="#">32/349(P)/2012</a>	Until 1 June 2013	47,48, 49,50	Sea of Bothnia. The Quark. DW 16.2 m. Vaasa channel (9.0 m). Buoyage withdrawn for the winter season
<a href="#">32/348(P)/2012</a>	Autumn 2012/Spring 2013	29, 40, 41	Amended channel alignment. Amended buoyage. Amended depth information. Postponed introduction of changes.
<a href="#">31/339(P)/2012</a>	From 1 May 2013, 0000 UTC	957	Finland. Sweden. Sea of Bothnia. The Quark. New Traffic Separation Scheme, TSS IN NORRA KVARKEN.

### **Itämeri - Östersjön - Baltic Sea**

<a href="#">3/43(T)/2013</a>	Until further notice	953	Estonia. Northern Baltic. Kolga Kuiv Shoal. Temporarily withdrawn light buoy.
<a href="#">27/290(T)/2012</a>	Until further notice	935, 953	Northern Baltic. Light and racon of lighted remark Suomen Leijona are temporarily inoperative. Warning.
<a href="#">27/544(T)/2011</a>	- Spring 2013		Sweden. Central Baltic. The SAMBAH Project. Equipment on the seabed. Buoys.

### **Sisävedet - Inlandsfarvattnen - Inland waterways**

<a href="#">6/77(T)/2013</a>	Until further notice	L	Vuoksi watercourse. Puumala-Savonlinna channel (4.2 m). Amended depth information.
<a href="#">4/59(T)/2013</a>	Until further notice	M	Vuoksi watercourse. Haukivesi. Tappuvirta channel (4.2 m). Shoal. Notice repeated.
<a href="#">24/256(T)/2012</a>	Until further notice	L	Vuoksi watercourse. Joutseno. Pulp channel (4.2 m). Amended depth information.
<a href="#">22-23/240(T)/2012</a>	Until further notice	M, V	Vuoksi watercourse. Oravi. Haponlahti-Linnasaari channel (4.2 m). Damaged leading beacon. Warning.
<a href="#">18/196(T)/2012</a>	Until further notice	L	Pulp channel (4.2 m). Amended depth information.

<a href="#">25/405(T)/2010</a>	Until further notice	K	Channel in Keitele Canal (2.4 m). Shoals.
<a href="#">32/598(T)/2009</a>	Until further notice	R	Pielisjoki channel (2.4 m). Shoal. Depth observation.
<a href="#">28/528(T)/2009</a>	Until further notice	K	Keitele. Kuljonlahti chn.(1.8 m). Underwater rock.
<b>Tiedotuksia - Tillkännagivanden - Announcements</b>			
<a href="#">4/63(T)/2013</a>	Until spring 2013	S	Saimaa Canal closed for the winter season.
<a href="#">35-36/396(T)/2012</a>	Until further notice		Coastal waters and inland waterways. The impact of winter on aids to navigation. Warning.
<a href="#">35-36/394(T)/2012</a>	Until further notice		Bay of Bothnia. Traffic restrictions.
<a href="#">33/365(T)/2012</a>	Until spring 2013	952, 951	Finland. Estonia. Gulf of Finland. Power cable (Estlink 2.) to be established between Aseri, Estonia and Porvoo, Finland.
<a href="#">24/258(T)/2012</a>	Until about 31 August 2013	957, 958	Bay of Bothnia. Ulkokalla–Oulun Portti. Hydrographic surveying in progress. Warning.
<a href="#">19-20/216(T)/2012</a>	Until about 30 August 2013	957, 958	Bay of Bothnia. Quark–Tornio. Hydrographic surveying in progress. Warning.
<a href="#">11-12/116(T)/2012</a>	Until further notice		ODAS buoys (Occas.)