

SISÄLTÖ - INNEHÅLL – CONTENTS

Koskee seuraavia merikarttoja - Berörda sjökort – Affected charts

Kartta	Tiedonanto	Sivu	Edeltävä tiedonanto
Kort	Notis	Sida	Föregående notis
Chart	Notice	Page	Previous update
21 (INT 1253)	122	2	22-23/232/2012
935	127(T)	6	31/335/2012
951	126	5	8/99/2013
952	122	2	8/104/2013
952	123	3	10/122/2013
952	124	4	10/123/2013
952	125	4	10/124/2013
952	126	5	10/125/2013
953	127(T)	6	8/104/2013
K/338	128	9	9/116/2013

Tiedotuksia – Tillkännagivanden – Announcements

Tiedonanto-Notis-Notice	Sivu-Sida-Page	
The Saimaa Canal opened to traffic.	129	10
Nord Stream. Survey of gas pipelines.	130(T)	11
Current chart editions. Correction.	131	13

I Suomenlahti – Finska viken – Gulf of Finland

*122.

21, 952

Suomi. Jussarön E-puoli. Syvyystietojen muutokset. Karttamerkin­nän muutos.

Finland. S om Jussarö. Ändrad djupinformation. Ändrad kartmarkering.

Finland. S of Jussarö. Amended depth information. Amend chart.

Syvyystietojen muutokset – Ändrad djupinformation – Amended depth information

			WGS 84		Kartta/ Kort/Chart
1)	Poista	15₉	59°44.6046'N	23°32.6514'E	21, 952
	Stryk				
	Delete				
2)	Lisää	13 ₂	59°44.5869'N	23°32.6877'E	21, 952
	Inför				
	Insert				
3)	Poista	19₅	59°44.4446'N	23°33.1880'E	21
	Stryk				
	Delete				
4)	Lisää	18 ₅	59°44.4446'N	23°33.1880'E	21
	Inför				
	Insert				

(FTA, Helsinki/Helsingfors 2013)

123.

952

Viro. Majakka Suurupin P-puoli. Hylky. Karttamerkintä.

Estland. N om fyren Suurupi. Vrak. Kartmarkering.

Estonia. N of Lighthouse Suurupi. Wreck. Insert in chart.

Ref: TM/UfS/NtM 8/104/2013, 8/96/2013

Lisää historiallinen hylky – Inför historiskt vrak – Insert historic wreck:

46_g

Historic wk

WGS 84	
59°32.37'N	24°22.52'E

Suojavyöhyke 300m, kaikki vedenalainen toiminta kielletty.

Skyddszon 300m, all undervattensverksamhet förbjuden.

Protected zone 300m, all underwater activities prohibited.

(NtM 4/53_2, Tallinn/FTA, Helsinki/Helsingfors 2013)

124.

952

Viro. Naissaaren KO -puoli. Historiallinen hylky. Karttamerkinnän muutos.

Estland. NO om Nargö. Historiskt vrak. Ädrad kartmarkering.

Estonia. NE of Naissaar. Historic wreck. Amend chart.

Lisää hyllylle *historiallinen* -merkintä ja syvyys – Inför symbolen för *historiskt vrak och djup* – Insert symbol *Historical wreck and depth*



Historic wk

WGS 84	
59°37.97'N	24°32.22'E

Suojavyöhyke 300m, kaikki vedenalainen toiminta kielletty.

Skyddszon 300m, all undervattensverksamhet förbjuden.

Protected zone 300m, all underwater activities prohibited.

(NtM 4/53_3, Tallinn/FTA, Helsinki/Helsingfors 2013)

125.

952

Viro. Tallinnanlahti. Historiallinen hylky. Karttamerkinnän muutos.

Estland. Tallinnbukten. Historiskt vrak. Ädrad kartmarkering.

Estonia. Bay of Tallinn. Historic wreck. Amend chart.

Lisää hyllylle *historiallinen* -merkintä ja syvyys – Inför symbolen för *historiskt vrak och djup* – Insert symbol *Historical wreck and depth*



Historic wk

WGS 84	
59°32.39'N	24°41.59'E

Suojavyöhyke 300m, kaikki vedenalainen toiminta kielletty.

Skyddszon 300m, all undervattensverksamhet förbjuden.

Protected zone 300m, all underwater activities prohibited.

(NtM 4/53_4, Tallinn/FTA, Helsinki/Helsingfors 2013)

126.

951, 952

Viro. Käsmulaht. Historiallinen hylky. Karttamerkinnän muutos.

Estland. Käsmulaht. Historiskt vrak. Ädrad kartmarkering.

Estonia. Käsmulaht. Historic wreck. Amend chart.

Lisää hyllylle *historiallinen* -merkintä – Inför symbolen för *historiskt vrak* – Insert symbol *Historic wreck*

Historic wk

WGS 84		m
59°37.89'N	25°56.68'E	20.0

Suojavyöhyke 300m, kaikki vedenalainen toiminta kielletty.

Skyddszon 300m, all undervattensverksamhet förbjuden.

Protected zone 300m, all underwater activities prohibited.

(NtM 4/53_5, Tallinn/FTA, Helsinki/Helsingfors 2013)

IV Itämeri – Östersjön – Baltic Sea

*127.(T)

935, 953

Suomi. Pohjoinen Itämeri. Merenmittausta. Varoitus.

Finland. Norra Östersjön. Sjömätning utförs. Varning.

Finland. Northern Baltic. Hydrographic surveying in progress. Warning.

Ajankohta: n. huhtikuun loppuun 2013 asti

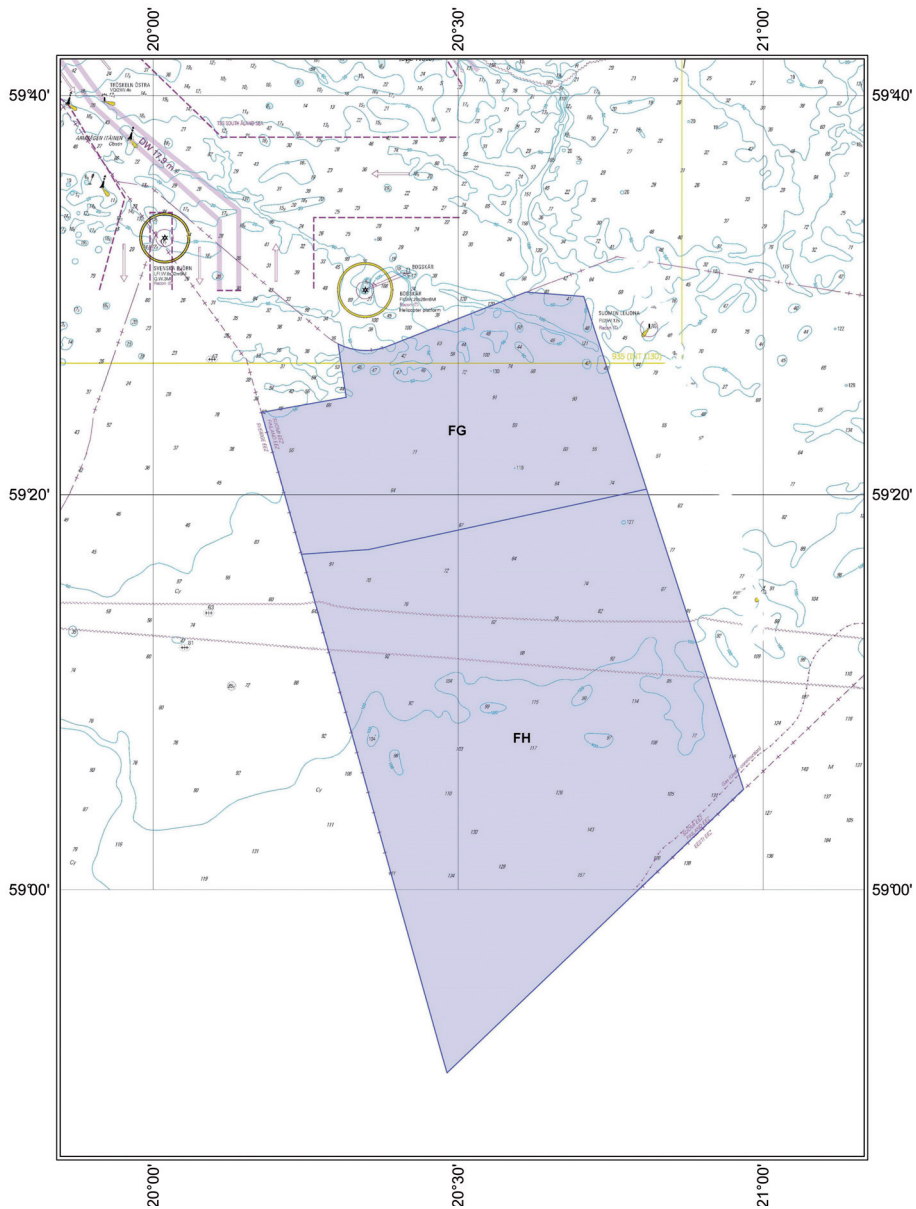
Tidpunkt: till omkring slutet av april 2013

Time: Until approximately the end of April 2013

Pohjoisella Itämerellä suoritetaan merenmittauksia huhtikuun aikana. Tarvittaessa töitä jatketaan elokuussa 2013. Töiden arvioidaan valmistuvan elokuun 2013 loppuun mennessä.

Sjömätningar utförs i norra Östersjön under april månad. Vid behov fortsätter arbetet i augusti 2013. Arbetet beräknas vara slutfört inom augusti 2013.

Hydrographic surveying in progress in the Northern Baltic Sea in April. If necessary the work will resume in August 2013. The estimated time of completion is by the end of August.



Merenmittaustöitä suorittaa merenmittaussalus Triad, (kutsumerkki SMRJ). Alus kuuntelee VHF-kanavaa 16 sekä tarvittavia VHF-kanavia.

Meriliikenteen tulee sivuuttaa alus vähintään 500 m etäisyydeltä.

Sjömätningar utförs av sjömättningsfartyget Triad (anropssignal SMRJ). Fartyget lyssnar på VHF-kanalen 16 och de övriga VHF-kanalerna som krävs.

Minsta passageavstånd för annan sjötrafik är 500 m.

Survey operations performed by survey vessel Triad (call sign SMRJ). The vessel is monitoring VHF channel 16 and the other required VHF channels.

The vessel requests a minimum clearance of 500 m.

VAROITUS: Alueella liikkuvien alusten tulee hiljentää nopeutta ja välttää aallokon aiheuttamista työaluksen läheisyydessä. Mittausalus liikkuu mittaustöitä tehdessään väylillä muusta liikenteestä poikkeavasti. Merenkulkijoita muistutetaan varovaisuuden ja väistämivelvollisuuden noudattamisesta mittausaluksen kohtaamistilanteissa.

WARNING: Fartyg som rör sig i området ska sakta farten och undvika att orsaka svall i närheten av arbetsfartyget. Under sjömätningen rör sig sjömättningsfartyget på ett avvikande sätt i farlederna. Sjöfararna uppmanas iaktta försiktighet och påminns om väjningsskyldigheten vid möte med sjömättningsfartyget.

WARNING: Vessels navigating in the area are advised to reduce their speed and avoid creating undue wash in the vicinity of the work sites and the survey vessel. The survey vessel moves in an unexpected manner during the survey operations. Mariners are requested to navigate with caution and to give way when meeting the survey vessel.

(FTA, Helsinki/Helsingfors 2013)

VI Sisävesistöt – Inlandsfarvattnen – Inland Waterways

*128.

K/338

Kymijoen vesistö. Keitele. Säkkäränsalmi. Pängätsalo–Itäinen Kuhjonlahti -väylä (1.8 m). Siirretty viitta. Karttamerkinnän muutos.

Kymmene älvs vattendrag. Keitele. Säkkäränsalmi. Farleden Pängätsalo–Itäinen Kuhjonlahti (1.8 m). Flyttad prick. Ändrad kartmarkering.


Kymijoki watercourse. Keitele. Säkkäränsalmi. Pängätsalo–Itäinen Kuhjonlahti channel (1.8 m). Spar buoy moved. Amend chart.

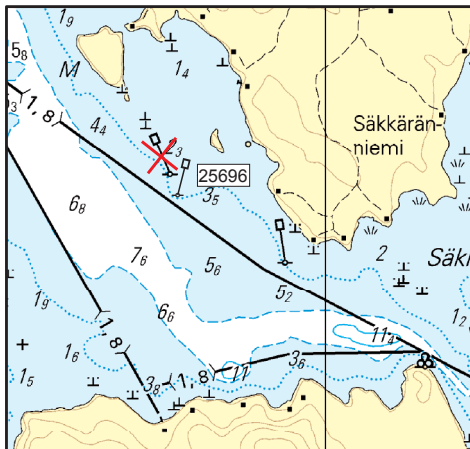
Ref: TM/UfS/NtM 9/115/2013

TM/UfS/NtM 28/528(T)/2009 Kumotaan/Utgår/Cancelled

Siirretty valaisematon viitta – Flyttad obelyst prick – Unlighted spar buoy moved

Siirrä – Flytta – Move:

Nr			WGS 84	
		Vasen	Paikasta/Från/From	Paikkaan/Till/To
25696		BB	62°52.4954'N	62°52.4482'N
		Port	26°09.2623'E	26°09.3001'E



(FTA, Helsinki/Helsingfors 2013)

VII Saimaan kanava – Saima kanal – Saimaa Canal

***129.**

Saimaan kanava avattu liikenteelle.

Saima kanal har öppnats för trafik.

The Saimaa Canal has been opened to traffic.

TM/UfS/NtM 4/63(T)/2013 kumotaan/utgår/cancelled

Saimaan kanava avataan liikenteelle 10.4.2013.
Hinaaja Protector aloittaa jäänmurron Saimaalla.
Jäillä liikkuvia varoitetaan väylien avaamisesta.

Saima kanal öppnas för trafik 10.4.2013.
Bogseraren Protector inleder isbrytningen i Saimen.
De som rör sig på isen varnas för att farlederna öppnas.

Saimaa Canal will open to traffic on 10 April 2013.
The tug Protector will start icebreaking operations in Saimaa.
Those moving on the ice are warned that the channels are being opened.

(FTA, Lappeenranta/Villmanstrand 2013)

VIII Tiedotuksia – Tillkännagivanden – Announcements

***130.(T)**

Suomi. Suomenlahti. Nord Stream-kaasuputket 1 ja 2. Putkilinjojen tutkimukset. Suomen EEZ-alue.

Finland. Finska viken. Nord Streams gasledningarna 1 och 2. Undersökningen av gasledningarna. Finlands ekonomiska zon (EEZ).

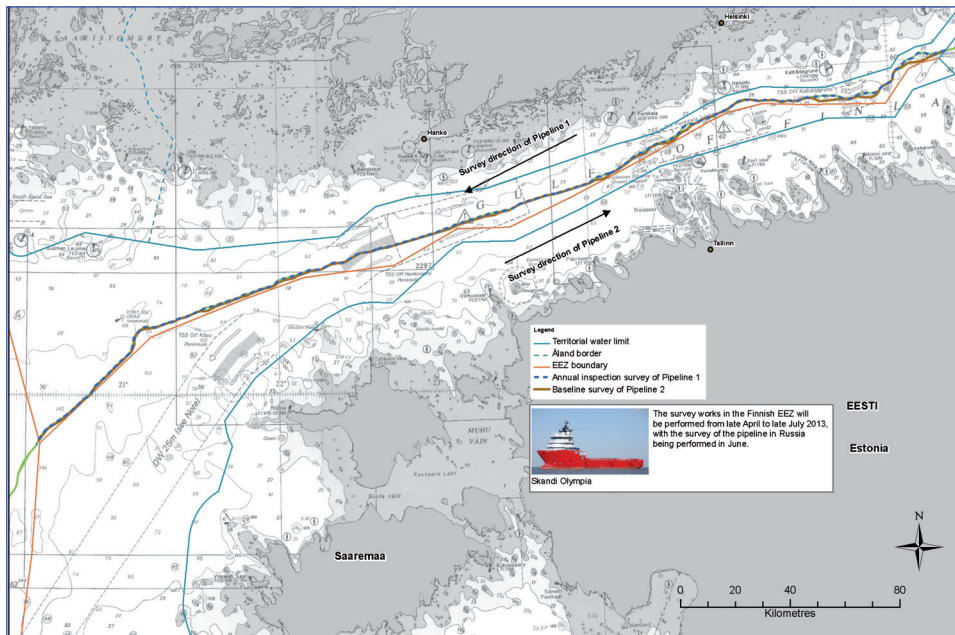
Finland. Gulf of Finland. Nord Stream gas pipelines 1 and 2. Survey of pipelines. Finnish EEZ.

Ajankohta: 19.4 - n.heinäkuun loppuun 2013 asti
Tidpunkt: 19.4 - till omkring slutet av juli 2013
Time: 19.4 - Until approximately the end of July 2013

Alus Skandi Olympia suorittaa putkilinjojen tutkimuksia Suomen talousvyöhykkeellä alkaen 19.4.2013. Alus etenee kohti Venäjää, missä se työskentelee kesäkuun ajan. Kesäkuun lopulla alus palaa Suomen talousvyöhykkeelle, edeten kohden Ruotsia. Ks. kuva alla.

Fartyget Skandi Olympia utför undersökningar av gasledningarna i Finlands ekonomiska zon fr.o.m. 19.4.2013. Fartyget rör sig i riktning mot Ryssland, där det utför arbeten under juni månad. I slutet av juni återvänder fartyget till Finlands ekonomiska zon, och fortsätter sedan i riktning mot Sverige. Se bilden nedan.

The vessel Skandi Olympia is surveying the gas pipelines in the Finnish EEZ, starting on 19 April 2013. The vessel moves in the direction of Russia where it operates in June. At the end of June the vessel returns to the Finnish EEZ and proceeds from there in the direction of Sweden. See picture below.



Skandi Olympian kutsumerkki on C6XY8. Alus kuuntelee VHF-kanavaa 16 ja Suomenlahdella pakollisia GOFREP VHF-kanavia. Meriliikenteen tulee sivuuttaa alus vähintään 500 m etäisyydeltä.

Anropssignalen för fartyget Skandi Olympia är C6XY8. Fartyget lyssnar på VHF kanal 16 och i Finska viken på de obligatoriska GOFREP VHF-kanalerna. Minsta passageavstånd för annan sjötrafik är 500 m.

The call sign for the vessel Skandi Olympia is C6XY8. The vessel is monitoring the VHF channel 16 and in the Gulf of Finland the mandatory GOFREP VHF channels. The vessel requests a minimum clearance of 500 m.

(Nord Stream/FTA, Helsinki/Helsingfors 2013)

***131.**

Suomi. Voimassa olevat merikarttapainokset. Korjaus.

Finland. Gällande sjökortsupplagor. Rättelse.

Finland. Current chart editions. Correction.

TM/UfS/NtM 9/119/2013 kumotaan/utgår/cancelled

Tiedonannossa 9/119/2013 esitetty ”Voimassa olevat merikarttapainokset” sisälsi virheitä. Alla korjattu taulukko:

Notisen 9/119/2013 ”Gällande upplagor” innehöll fel. Nedan den rättade tabellen.

Notice 9/119/2013 had an error in the list ”Current editions”. The corrected list below.

