

Sisältö - Innehåll – Contents**Koskee seuraavia merikarttoja - Berörda sjökort – Affected charts**

Kartta	Tiedonanto	Sivu	Edeltävä tiedonanto
Kort	Notis	Sida	Föregående notis
Chart	Notice	Page	Previous update
13 (INT 1245)	134	5	2/19/2013
14 (INT 1246)	134	5	7/85/2013
17 (INT 1249)	133	4	8/98/2013
22 (INT 1254)	132(P)	3	8/101(T)/2013
22 (INT 1254)	135(T)	10	11/132(P)/2013
23 (INT 1186)	135(T)	10	8/101(T)/2013
25 (INT 1188)	136(T)	12	5/67/2013
26 (INT 1189)	136(T)	12	7/89/2013
28 (INT 1191)	137(T)	14	8/100/2013
29 (INT 1192)	137(T)	14	9/112(T)/2013
136	132(P)	3	15/134/2012
952	133	4	10/126/2013
952	135(T)	10	11/133/2013
952	136(T)	12	11/135(T)/2013
952	137(T)	14	11/136(T)/2013
953	135(T)	10	10/127(T)/2013
953	136(T)	12	11/135(T)/2013
953	137(T)	14	11/136(T)/2013
A/607	134	5	2/19/2013
A/623	133	4	6/74/2013
B/636	132(P)	3	15/134/2012
B/637_1	132(P)	3	33/635/2011
B/645	135(T)	10	8/101(T)/2013
B/646	135(T)	10	8/101(T)/2013
B/648	135(T)	10	8/101(T)/2013

C/733	138	16	32/348(P)/2012
D/702	135(T)	10	8/101(T)/2013
D/718	136(T)	12	3/37(T)/2013
D/719	136(T)	12	3/37(T)/2013
D/719	137(T)	14	11/136(T)/2013
D/726	137(T)	14	3/37(T)/2013
D/727	137(T)	14	8/100/2013
D/733	138	16	32/348(P)/2012
B/INDEX	135(T)	10	8/101(T)/2013
D/INDEX	135(T)	10	8/101(T)/2013
D/INDEX	136(T)	12	11/135(T)/2013
D/INDEX	137(T)	14	11/136(T)/2013

I Suomenlahti – Finska viken – Gulf of Finland

*132. (P)

22, 136
B/636/637_1

**Suomi. Hanko. Hangon meriväylä (13.0 m). Kistskär-Tulliniemi väylä (9.0 m).
Muutetut valosektorit. Karttamerkinnän muutos.**

**Finland. Hangö. Farleden till Hangö (13.0 m). Farleden Kistskär-Tulliniemi (9.0 m).
Ändrade sektorer. Ändrad kartmarkering.**

**Finland. Hanko. Hanko channel (13.0 m). Kistskär-Tulliniemi channel (9.0 m).
Amended light sectors. Amend chart.**

Ajankohta: 31.10.2013 mennessä

Tidpunkt: senast 31.10.2013

Time: by 31 October 2013

Sektoriloiston uudet valosektorit – sektorfyren ny sektorering – New light sectors of sector light

Nr	Nimi/Namn/Name	WGS 84	
11335	Gustavsvärn	59°48.0569'N	22°56.6143'E
	Fl(2)WRG.10s		

Uudet valosektorit – Ny sektorering – New light sectors

G	114.5°-154.0°
W	154.0-168.5
R	168.5-237.0
G	237.0-314.0
W	314.0-320.0
R	320.0-337.0

Poista-Stryk-Delete

G	113.0°-154.0°
W	154.0-167.0
R	167.0-237.0
G	237.0-313.0
W	313.0-322.0
R	322.0-337.0

(FTA, Helsinki/Helsingfors 2013)

***133.**

17, 952

A/623/623_4

Suomi. Sipoo. Tallörnin väylä (6.1 m) ja Onaksen väylä (4.5 m). Talvikaudeksi suljetut väylät avattu liikenteelle.

Finland. Sibbo. Tallörnsleden (6.1 m) och Onasleden (4.5 m). Farlederna som varit stängda under vintersäsongen har öppnats för sjötrafik.

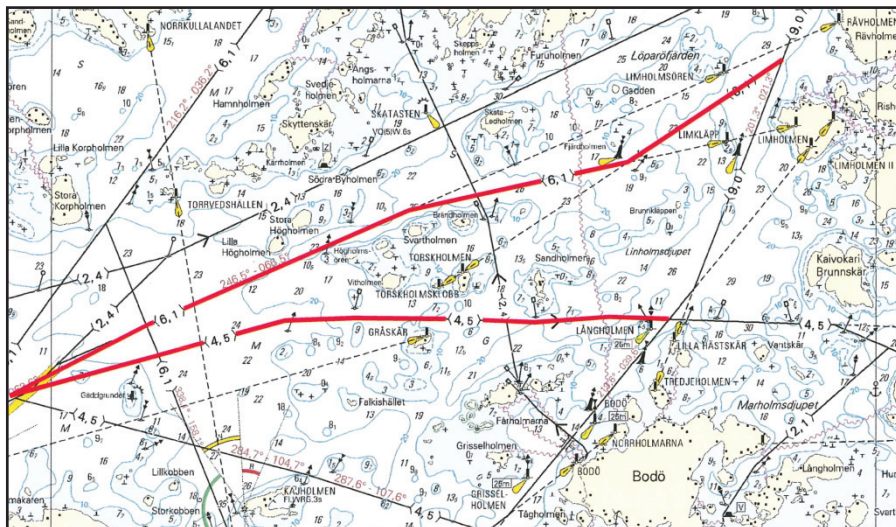
Finland. Sipoo. Tallörn channel (6.1 m) and Onas channel (4.5 m). Channels closed during the winter season have been opened for vessel traffic.

TM/UfS/NtM 35-36/385(T)/2012Kumotaan/Utgår/Cancelled

Talvikaudeksi suljettuina olleet väylät on avattu liikenteelle.

Farlederna som varit stängda under vintersäsongen har öppnats för sjötrafik.

The channels that were closed during the winter season have been opened for vessel traffic.



(FTA, Helsinki/Helsingfors 2013)

*134.

13, 14
A/607

Suomi. Hamina. Syvvyystietojen muutokset. Karttamerkinän muutos.

Finland. Fredrikshamn. Ändrad djupinformation. Ändrad kartmarkering.

Finland. Hamina. Amended depth information. Amend chart.

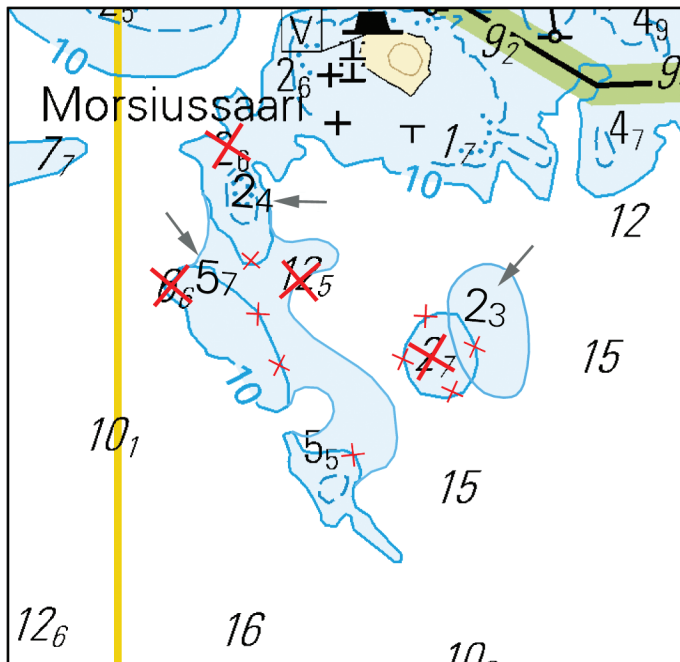
Syvvyystietojen muutokset - Ändrad djupinformation - Amended depth information.

A. Morsiuusaari

			WGS 84	
1)	Poista	26	60°29.7593'N	27°15.8428'E
	Stryk			
	Delete			

2)	Lisää	2 ₄	60°29.7699'N	27°15.8327'E
	Inför			
	Insert			
3)	Poista	6₅	60°29.6486'N	27°15.6765'E
	Stryk			
	Delete			
4)	Poista	12₅	60°29.6629'N	27°15.9935'E
	Stryk			
	Delete			
5)	Lisää	5 ₇	60°29.6652'N	27°15.7428'E
	Inför			
	Insert			
6)	Poista	2₇	60°29.5655'N	27°16.3134'E
	Stryk			
	Delete			
7)	Lisää	2 ₃	60°29.6283'N	27°16.401'E
	Inför			
	Insert			

Korjaa 10 syvyyskäyrät - Korrigera 10 djupkurvor - Correct 10 depth contours



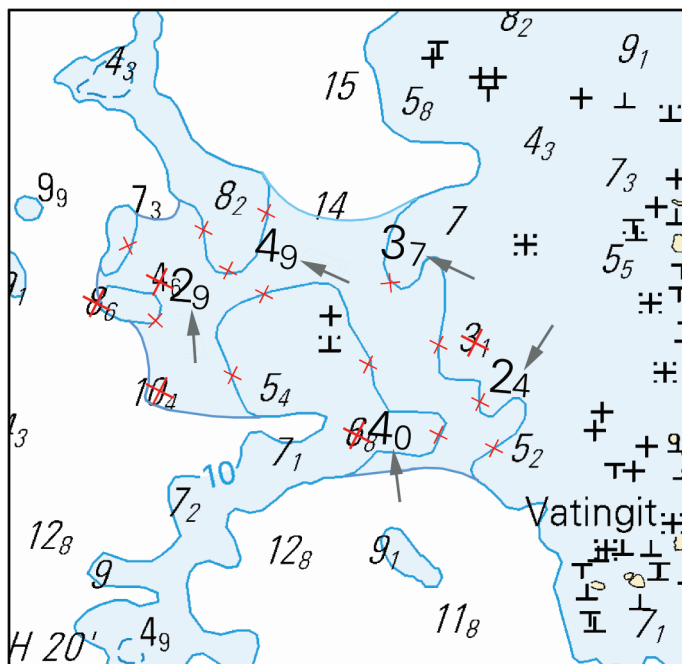
Ei merikartan mittakaavassa - Inte i sjökortets skala - Not to scale of chart

B. Vatingit

			WGS 84	
1)	Poista	86	60°28.5904'N	27°17.0388'E
	Stryk			
	Delete			
2)	Poista	46	60°28.5857'N	27°17.1525'E
	Stryk			
	Delete			

3)	Lisää	2 ₉	60°28.6207'N	27°17.2455'E
	Inför			
	Insert			
4)	Poista	10₄	60°28.4607'N	27°17.1907'E
	Stryk			
	Delete			
5)	Poista	6₈	60°28.4036'N	27°17.7903'E
	Stryk			
	Delete			
6)	Lisää	4 ₀	60°28.4175'N	27°17.8185'E
	Inför			
	Insert			
7)	Poista	3₇	60°28.5388'N	27°18.1199'E
	Stryk			
	Delete			
8)	Lisää	2 ₄	60°28.4905'N	27°18.1852'E
	Inför			
	Insert			
9)	Lisää	3 ₇	60°28.6812'N	27°17.8722'E
	Inför			
	Insert			
10)	Lisää	4 ₉	60°28.6777'N	27°17.5092'E
	Inför			
	Insert			

Korjaa 10 syvyyskäyrät - Korrigera 10 djupkurvor - Correct 10 depth contours



Ei merikartan mittakaavassa - Inte i sjökortets skala - Not to scale of chart

(FTA, Helsinki/Helsingfors 2013)

II Saaristomeri ja Ahvenanmeri
Skärgårdshavet och Ålands hav
Archipelago Sea and Sea of Åland

*135.(T)

22, 23, 952, 953

B/645/646/648

D/702

B,D/INDEX

Suomi. Saaristomeri. Talvikaudeksi suljettu väylä. Idskär–Taalintehdas väylä (5.0 m), väyläosuus Idskärskubb–Skabban.

Finland. Skärgårdshavet. Farled stängd för vintersäsongen. Farleden Idskär–Dalsbruk (5.0 m), farledsavsnittet Idskärskubb–Skabban.

Finland. Archipelago Sea. Channel closed for the winter season. Idskär–Dalsbruk channel (5.0 m), Idskärskubb–Skabban channel section.

Ajankohta: Toistaiseksi

Tidpunkt: Tills vidare

Time: Until further notice

TM/UfS/NtM 8/101(T)/2013 Kumotaan/Utgår/Cancelled

Väyläosuus on edelleen suljettuna vesiliikenteeltä seuraavien pisteiden väliltä:

Farledsavsnittet är fortfarande stängt för sjötrafik mellan följande positioner:

The channel section is still closed for vessel traffic between the following positions:

Idskär–Taalintehdas/Dalsbruk (5.0 m)

	WGS 84		
1)	59°55.2'N	22°33.3'E	Idskärskubb
2)	60°00.8'N	22°32.1'E	Skabban



Meriliikenne on toistaiseksi kielletty mainitulla väyläosuudella. Päätös ei koske viranomaisten aluksia hälytys- ja pelastustehtävissä.

All sjötrafik är tillsvidare förbjuden på nämnda farledsavsnitt. Beslutet gäller inte myndigheternas fartyg vid utrycknings- och räddningsuppdrag.

Vessel traffic is prohibited until further notice in the channel section listed above. This restriction does not apply to authorities' vessels in emergency and rescue situations.

(FTA, Turku/Åbo 2013)

*136.(T)

25, 26, 952, 953
D/718/719
D/INDEX

Suomi. Saaristomeri. Talvikaudeksi suljetut väylät. Isokari–Lövsjär -väylä (10.0 m), väyläosuus Kruununmaa–Kaitkivi.

Finland. Skärgårdshavet. Farleder stängda för vintersäsongen. Farleden Enskär–Lövsjär (10.0 m), farledsavsnittet Kruununmaa–Kaitkivi.

Finland. Archipelago Sea. Channels closed for the winter season. Enskär–Lövsjär channel (10.0 m), Kruununmaa– Kaitkivi channel section.

Ajankohta: Toistaiseksi
Tidpunkt: Tills vidare
Time: Until further notice

TM/UfS/NtM 3/37(T)/2013 Kumotaan/Utgår/Cancelled

Väyläosuus on edelleen suljettuna vesiliikenteeltä seuraavien pisteiden väliltä:

Farledsavsnittet är fortfarande stängt för sjötrafik mellan följande positioner:

The channel section is still closed for vessel traffic between the following positions:

Isokari/Enskär–Lövsjär (10,0 m).

	WGS 84		
1)	60°17.7'N	21°44.8'E	Kruunumaa
2)	60°14.1'N	21°42.9'E	Kaitkivi



Meriliikenne on toistaiseksi kielletty mainituilla väyläosuuksilla. Päätös ei koske viranomaisten aluksia hälytys- ja pelastustehtävissä.

All sjötrafik är tillsvidare förbjuden på nämnda farledsavsnitt. Beslutet gäller inte myndigheternas fartyg vid utrycknings- och räddningsuppdrag.

Vessel traffic is prohibited until further notice in the channel sections listed above. The restriction does not apply to the authorities' vessels in emergency situations.

(FTA, Turku/Åbo 2013)

*137.(T)

28, 29, 952, 953
D/719/726/727
D/INDEX

Suomi. Saaristomeri. Talvikaudeksi suljettu väylä. Hevonkack–Kokombrink väylä (4.6 m), väyläosuus Hevonkack– Hästskär.

Finland. Skärgårdshavet. Farleder stängd för vintersäsongen. Farleden Hevonkack–Kokombrink (4.6 m), farledsavsnittet Hevonkack–Hästskär.

Finland. Archipelago Sea. Channel closed for the winter season. Hevonkack–Kokombrink channel (4.6 m), Hevonkack–Hästskär channel section.

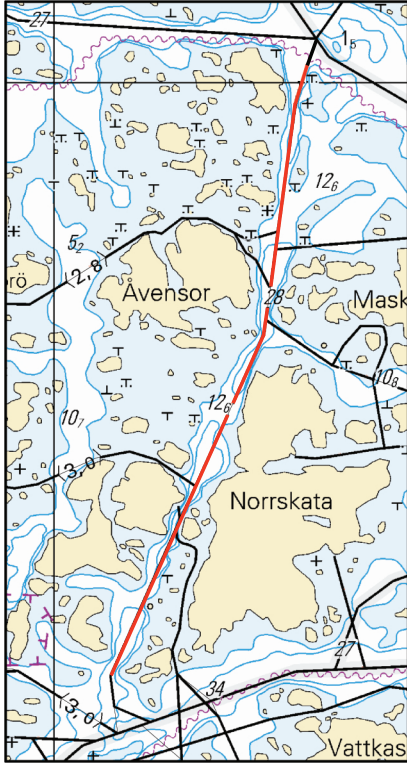
Ajankohta: Toistaiseksi
Tidpunkt: Tills vidare
Time: Until further notice

Ref: TM/UfS/NtM 11/136(T)/2013

Väyläosuus on edelleen suljettuna vesiliikenteeltä seuraavien pisteiden väliltä:
Farledsavsnittet är fortfarande stängt för sjötrafik mellan följande positioner:
The channel section is still closed for vessel traffic between the following positions:

Hevonkack–Kokombrink (4,6 m).

	WGS 84		
1)	60°20.2'N	21°36.1'E	Hevonkack
2)	60°12.7'N	21°31.4'E	Hästskär



Meriliikenne on toistaiseksi kielletty mainituilla väyläosuuksilla. Päätös ei koske viranomaisten aluksia hälytys- ja pelastustehtävissä.

All sjötrafik är tillsvidare förbjuden på nämnda farledsavsnitt. Beslutet gäller inte myndigheternas fartyg vid utrycknings- och räddningsuppdrag.

Vessel traffic is prohibited until further notice in the channel sections listed above. The restriction does not apply to the authorities' vessels in emergency situations.

(FTA, Turku/Åbo 2013)

*138.

C,D/733/733_2

Suomi. Saaristomeri. Bolmö. Åva–Jurmo väylä (4.8 m). Poistettu linjamerkki. Karttamerkinnän muutos

Finland. Skärgårdshavet. Bolmö. Farleden Åva–Jurmo (4.8 m). Indraget ensmärke. Ändrad kartmarkering.

Finland. Archipelago Sea. Bolmö. Åva–Jurmo channel (4.8 m). Withdrawn leading beacon. Amend chart.

Ref: TM/UfS/NtM 6/57/2012

Poistettu linjamerkki – Indraget ensmärke – Withdrawn leading beacon.

Poista – Stryk – Delete:

Nr			WGS 84	
6201	Bolmö yl, övre, rear		60°29.4440'N	21°05.1465'E
(C4649.94)				

Muutos on huomioitu merikartoilla 29 ja 109.

Ändringen har beaktats i sjökorten 29 och 109.

Amendment included in charts 29 and 109.

(FTA, Helsinki/Helsingfors 2013)
