

SISÄLTÖ - INNEHÅLL - CONTENTS

Koskee seuraavia merikarttoja - Berörda sjökort – Affected charts

Kartta	Tiedonanto	Sivu	Edeltävä tiedonanto
Kort	Notis	Sida	Föregående notis
Chart	Notice	Page	Previous update
18 (INT 1250)	161(T)	3	13/153/2013
18 (INT 1250)	162(T)	4	14/161(T)/2013
19 (INT 1251)	161(T)	3	3/30(P)/2013
52 (INT 1143)	165(T)	9	4/55/2013
53 (INT 1144)	165(T)	9	35-36/391/2012
54 (INT 1145)	165(T)	9	New Edition 23.12.2011
191 (INT 1159)	162(T)	4	12/139/2013
431	170	16	29/316/2012
431	171(T)	17	14/170/2013
921	170	16	16/164/2012
935	168	15	10/127(T)/2013
952	161(T)	3	13/154/2013
952	162(T)	4	14/161(T)/2013
952	169	16	14/162(T)/2013
953	163(T)	5	12/146/2013
953	168	15	14/163(T)/2013
953	169	16	14/168/2013
957	165(T)	9	12/147/2013
957	166(T)	12	14/165(T)/2013
957	167	15	14/166(T)/2013
958 (INT 1209)	165(T)	9	6/76/2013
958 (INT 1209)	166(T)	12	14/165(T)/2013
958 (INT 1209)	167	15	14/166(T)/2013
975 (INT 1024)	163(T)	5	New Chart 20.4.2013
A/626	162(T)	4	12/139/2013
A/627	161(T)	3	7/83/2013
A/627	162(T)	4	14/161(T)/2013

B/626	162(T)	4	12/139/2013
B/627	161(T)	3	7/83/2013
B/627	162(T)	4	14/161(T)/2013
F/818	164	8	35-36/389/2012
Chart folio L	172	18	9/114/2013

Tiedotuksia – Tillkännagivanden – Announcements

Tiedonanto-Notis-Notice		Sivu-Sida-Page
New chart editions	173	19
Withdrawn chart product	174	20
ENC Cells	175	21

I Suomenlahti – Finska viken – Gulf of Finland

*161.(T)

18, 19, 952

A,B/627

Suomi. Espoo. Kytö. ODAS -poiju.

Finland. Esbo. Kytö. ODAS-boj.

Finland. Espoo. Kytö. ODAS buoy.


Ajankohta: n.1.2.2014 asti

Tidpunkt: till ca 1.2.2014

Time: until about 1 February 2014

Lisää ODAS -poiju – Inför ODAS-boj – Insert ODAS buoy:

Paikka – Position – Position

	WGS-84	
	60°03.470'N	24°43.040'E

Punainen poiju, jossa valkoinen antenni

Röd boj med vit antenn

Red buoy with white antenna.

(Ilmatieteen laitos/Meteorologiska institutet/Finnish Meteorological Institute, Helsinki/Helsingfors 2013)

*162.(T)


18, 191, 952
A,B/626/627**Suomi. Helsinki. Pitkäkari. ODAS-poiju.****Finland. Helsingfors. Långgrundet. ODAS-boj.****Finland. Helsinki. Pitkäkari. ODAS buoy.**

Ajankohta: n.1.2.2014 asti

Tidpunkt: till ca 1.2.2014

Time: until about 1 February 2014

Lisää ODAS -poiju – Inför ODAS-boj – Insert ODAS buoy:**Paikka – Position – Position**

	WGS-84	
	60°07.284'N	24°52.253'E

Pyöreä poiju on väritään oranssi ja siinä on valkoinen antenni. Poijun halkaisija on 40 cm .

Den runda bojen med diametern 40 cm är orange och har vit antenn .

The orange spherical buoy with a white antenna is 40 cm in diameter.

(Ilmatieteen laitos/Meteorologiska institutet/Finnish Meteorological Institute, Helsinki/Helsingfors 2013)

III Pohjanlahti – Bottniska viken – Gulf of Bothnia

***163.(T)**

953, 975

Suomi. Ahvenanmeri. Selkämeri. Merenmittausta. Varoitus.

Finland. Ålands hav. Bottenhavet. Sjömätning utförs. Varning.

Finland. Sea of Åland. Sea of Bothnia. Hydrographic surveys in progress. Warning.

Ajankohta: n. 31.10.2013 asti

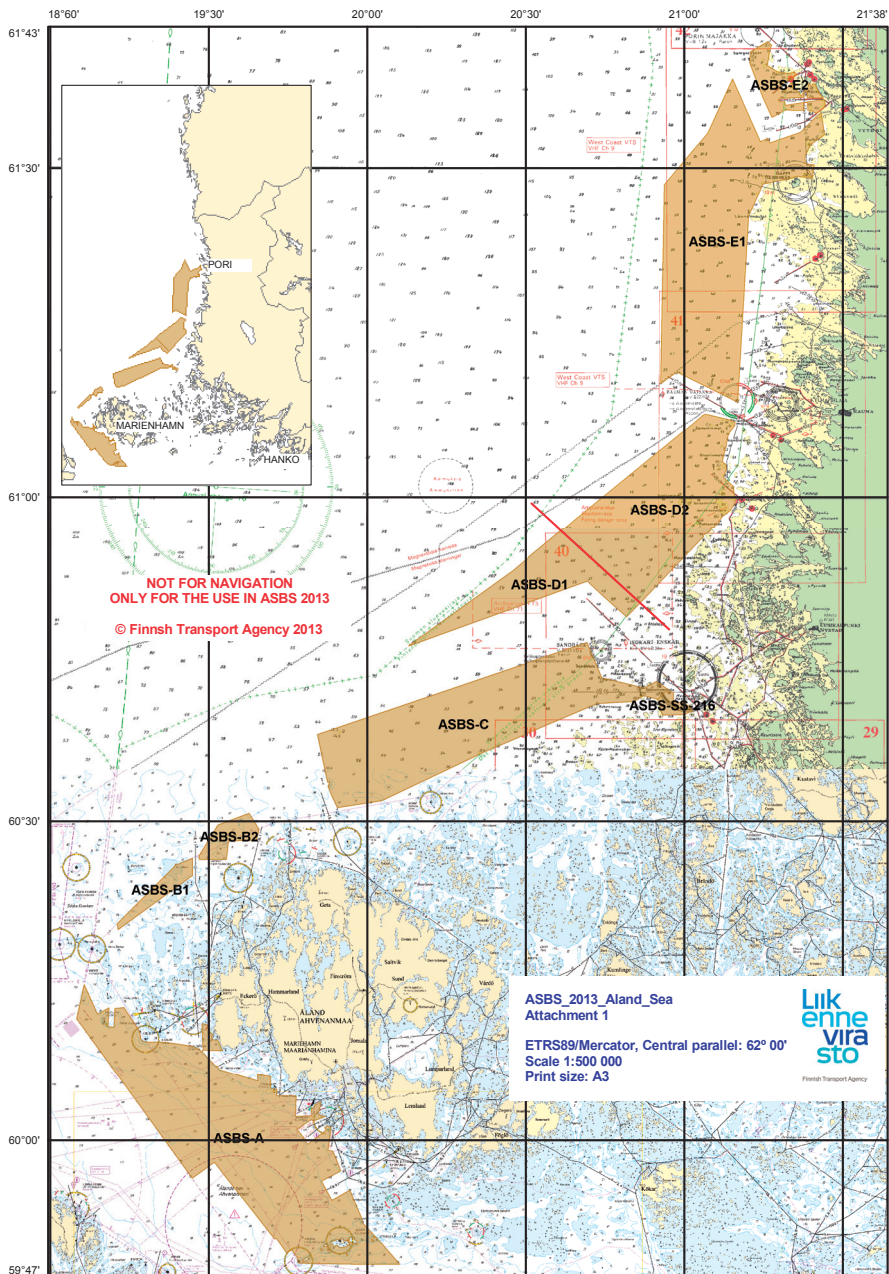
Tidpunkt: till ca 31.10.2013

Time: until about 31 October 2013

Ahvenanmerellä ja Selkämerellä, karttaliitteessä esitetyillä merialueella, suoritetaan merenmittauksia. Töiden arvioidaan valmistuvan lokakuun 2013 loppuun mennessä.

Sjömätningar utförs i Ålands hav och Bottenhavet på det sjöområde som utmärkts i kartskissen. Arbetet väntas bli färdigt inom oktober 2013.

Hydrographic surveys in progress in the Sea of Åland and Sea of Bothnia in the sea area marked in the chartlet. The surveys are expected to be completed by the end of October 2013.



Merenmittaustöitä suorittavat merenmittausalukset Airisto (kutsumerkki OHMR) ja Kaiku, (kutsumerkki OJAL). Molemmat alukset kuuntelevat VHF-kanavaa 16.

Meriliikenteen tulee sivuuttaa alukset riittävältä etäisyydeltä.

Sjömättningsfartygen Airisto (anropssignal OHMR) och Kaiku, (anropssignal OJAL) utför sjömätningar. Båda fartygen lyssnar på VHF-kanal 16

Fartygen uppmanas passera på tillräckligt långt avstånd.

The survey vessels Airisto (call sign OHMR) and Kaiku (call sign OJAL) are performing survey operations. Both vessels monitor VHF channel 16.

Vessels are requested to give a wide berth.

VAROITUS: Alueella liikuvien alusten tulee hiljentää nopeutta ja välttää aallokon aiheuttamista työaluksen läheisyydessä. Mittausalus liikkuu mittaustöitä tehdessään väylillä muusta liikenteestä poikkeavasti. Merenkulkijoita muistutetaan varovaisuuden ja väistämismittauksen noudattamisesta mittausaluksen kohtaamistilanteissa.

WARNING: Fartyg som rör sig i området ska sakta farten och undvika att orsaka svall i närheten av arbetsfartyget. Under sjömätningen rör sig sjömättningsfartyget på ett avvikande sätt i farlederna. Sjöfararna uppmanas iaktta försiktighet och påminns om väjningsskyldigheten vid möte med sjömättningsfartyget.

WARNING: Vessels navigating in the area are advised to reduce their speed and avoid creating undue wash in the vicinity of the work sites and the survey vessel. The survey vessel may move in an unexpected manner during the survey operations. Mariners are requested to navigate with caution and to give way when meeting the survey vessel.

(FTA, Helsinki/Helsingfors 2013)

*164.

F/818

Suomi. Selkämeri. Merenkurkku. Korjaus.

Finland. Bottenhavet. Kvarken. Rättelse.

Finland. Sea of Bothnia. The Quark. Correction.

Merikarttasarjan F lehdellä 818 on virheellinen specialin numero.

Specialen på blad 818 i sjökortsserie F har fel nummer.

The number of the special chart on sheet 818 in chart folio F is incorrect.

Paikka – Position – Position

WGS 84	
63°02.00'N	21°18.50'E

Poista	8183
Stryk	
Delete	

Lisää	<u>8183</u>
Inför	
Insert	

(FTA, Helsinki/Helsingfors 2013)

*165.(T)

52, 53, 54, 957, 958

Suomi. Perämeri. Lohtaja. Vattajanniemi. Puolustusvoimat ampuu ohjus- ja tykistöasein. Varoitus.

Finland. Bottenviken. Lochteå. Vattajanniemi. Försvarsmakten skjuter med robot- och artillerivapen. Varning.

Finland. Bay of Bothnia. Lohtaja. Vattajanniemi. The Finnish Defence Forces fire missile and artillery weapons. Warning.

Ajankohta: 29.5.2013 klo 08:00 - 1.6.2013 klo 18:00 Suomen aikaa, kaikkina vuorokauden aikoina.

Tidpunkt: 29.5.2013 kl. 08:00 - 1.6.2013 kl. 18:00 lokal tid dygnet runt.

Time: From 29 May 2013, 08.00 hours to 1 June 18.00 hours local time round the clock.

Vaarallinen alue - Farligt område - Danger area

	WGS 84	
1)	64°00.00'N	23°27.78'E
2)	63 57.02	23 15.04
3)	63 57.00	22 50.78
4)	64 07.01	22 08.98
5)	65 00.23	23 22.55
6)	64 22.95	23 31.38
7)	64 11.06	23 34.00
8)	64 00.00	23 27.78

Eteläraja: Hakunti–Paskalaaka, pois lukien Poroluoto (Renö), pois lukien Tankar, josta edelleen länsiluoteeseen 40 km.

Länsiraja: Lohtajan Vattajanniemen rantaviivasta 56 km länsiluoteeseen.

Itäraja: Hakunti–Hevoskari, josta 90 km pohjoiseen.

Lakikorkeus - Banhöjd - The altitude range 20 000 m.

Alueella liikkuvia kehotetaan seuraamaan merivaroituksia ja radioliikennettä erityisen tarkasti.

Lisätietoja: puh. 0299 442 191

Farligt område:

Sydlig gräns: Hakunti–Paskalaaka, exklusive Renö (Poroluoto), exklusive Tankar, varifrån den sträcker sig 40 km i västnordvästlig riktning.

Västlig gräns: sträcker sig 56 km i västnordvästlig riktning från strandlinjen i Vattajanniemi i Lochteå.

Ostlig gräns: Hakunti–Hevoskari varifrån den sträcker sig 90 km i nordlig riktning.

Banhöjd 20 000 meter.

Alla som rör sig i området uppmanas följa med navigationsvarningarna och radiotrafiken med största uppmärksamhet.

Ytterligare upplysningar tfn 0299 442 191

Danger area:

Southern boundary: Hakunti–Paskalaaka, with the exception of Poroluoto (Renö), with the exception of Tankar, 40 km in a WNW direction.

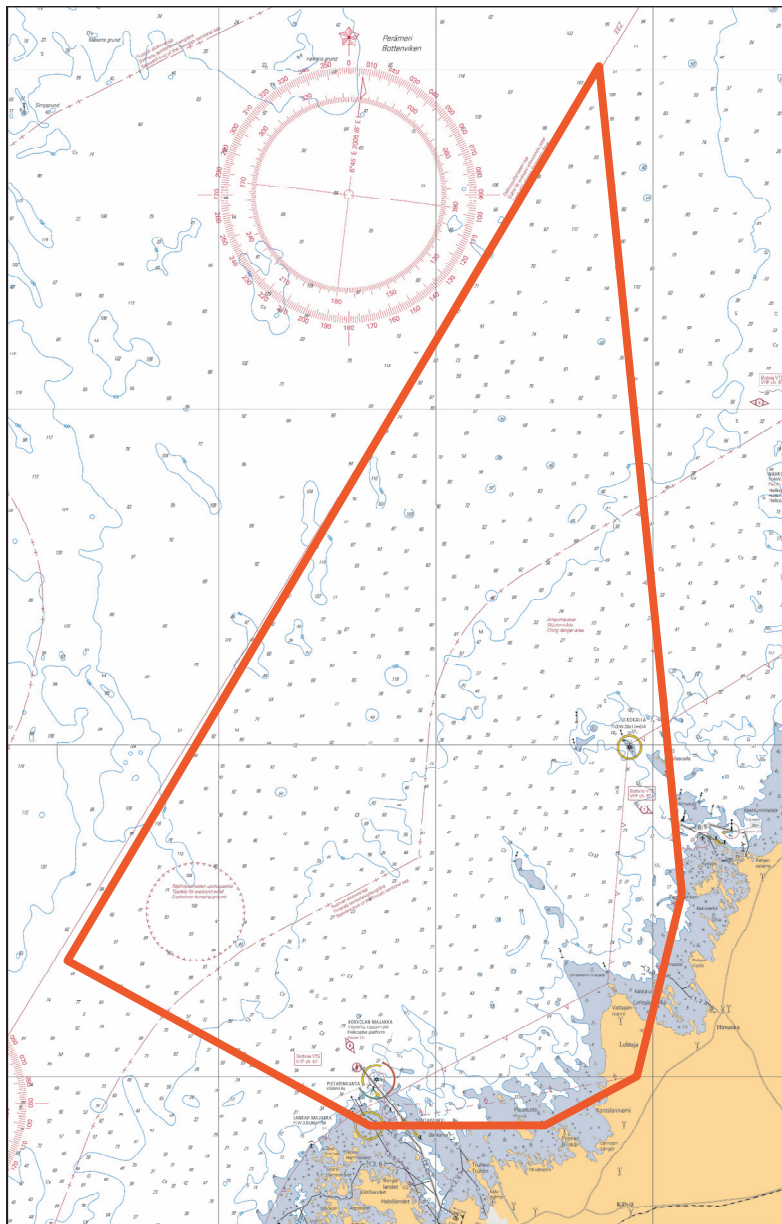
Western boundary: 56 km in a WNW direction from the coast line of Vattajanniemi in Lohtaja.

Eastern boundary: 90 km in a N direction from Hakunti–Hevoskari.

The altitude range is 20 000 metres.

All those navigating in the area are requested to listen to navigational warnings and radio traffic with great attention.

For more information please call +358 299 442 191



(Puolustusvoimat - Försvarsmakten - Finnish Defence Forces, 2013)

Suomi. Perämeri. Ulkokalla–Oulun Portti. Merenmittausta. Varoitus. Tiedonanto uusitaan.

Finland. Bottenviken. Ulkokalla–Oulun Portti. Sjömätning utförs. Varning. Underrättelsen upprepas.

Finland. Bay of Bothnia. Ulkokalla–Oulun Portti. Hydrographic surveys in progress. Warning. Notice repeated.

Ajankohta: n. 31.8.2013 asti

Tidpunkt: till ca 31.8.2013

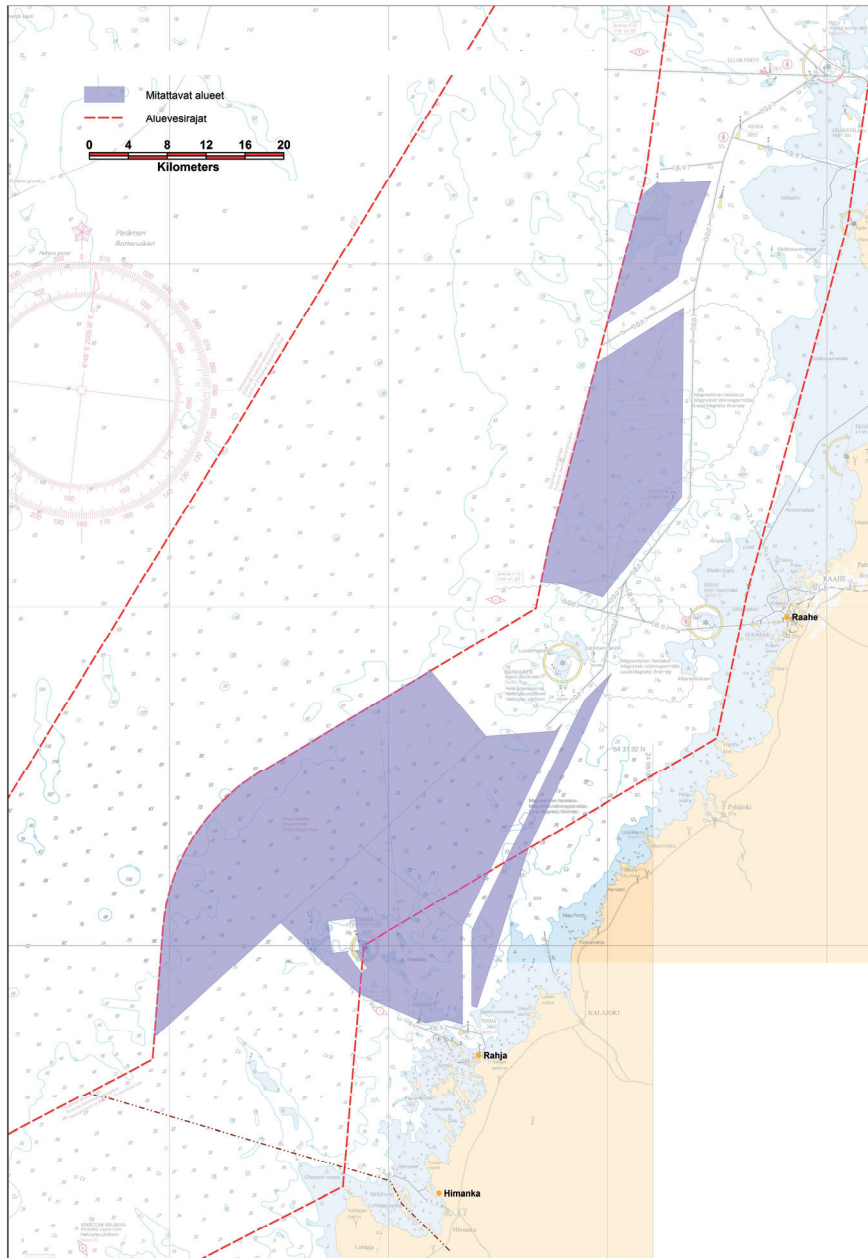
Time: until about 31 August 2013

TM/UfS/NtM 24/258(T)/2012 Kumotaan/Utgår/Cancelled

Perämerellä, karttaliitteessä esitetyillä merialueella, suoritetaan merenmittauksia. Töiden arvioidaan valmistuvan elokuun 2013 loppuun mennessä.

Sjömätningar utförs i Bottenviken på det sjöområde som utmärkts i kartskissen. Arbetet väntas bli färdigt inom augusti 2013.

Hydrographic surveys in progress in the Bay of Bothnia in the sea area marked in the chartlet. The surveys are expected to be completed by the end of August 2013.



Merenmittaustöitä suorittaa merenmittaussalus s/v Jetstream,

(kutsumerkki LJXY). (GSM): +49 172 438 7333.

Sähköposti: [Osae.field\(at\)exchange-hb.de](mailto:Osae.field(at)exchange-hb.de).

Alus kuuntelee VHF-kanavaa 16 sekä tarvittavia VHF-kanavia.

Meriliikenteen tulee sivuuttaa alus riittävältä etäisyydeltä.

Sjömättningsfartyget s/v Jetstream,

(anropssignal LJXY) utför sjömätningar. (GSM): +49 172 438 7333.

E-post: [Osae.field\(at\)exchange-hb.de](mailto:Osae.field(at)exchange-hb.de).

Fartyget lyssnar på VHF-kanalen 16 och de VHF-kanaler som krävs.

Fartyg uppmanas passera på tillräckligt långt avstånd.

The survey vessel s/v Jetstream

(call sign LJXY) is performing survey operations. (GSM): +49 172 438 7333.

E-mail: [Osae.field\(at\)exchange-hb.de](mailto:Osae.field(at)exchange-hb.de).

The vessel is monitoring VHF channel 16 and the VHF channels required in the vicinity.

Vessels are requested to give a wide berth.

VAROITUS: Alueella liikkuvien alusten tulee hiljentää nopeutta ja välttää aallokon aiheuttamista työaluksen läheisyydessä. Mittausalus liikkuu mittaustöitä tehdessään väylillä muusta liikenteestä poikkeavasti. Merenkulkijoita muistutetaan varovaisuuden ja väistämivelvollisuuden noudattamisesta mittausaluksen kohtaamistilanteissa.

WARNING: Fartyg som rör sig i området ska sakta farten och undvika att orsaka svall i närheten av arbetsfartyget. Under sjömätningen rör sig sjömättningsfartyget på ett avvikande sätt i farlederna. Sjöfararna uppmanas iakttä försiktighet och påminns om väjningsskyldigheten vid möte med sjömättningsfartyget.

WARNING: Vessels navigating in the area are advised to reduce their speed and avoid creating undue wash in the vicinity of the work sites and the survey vessel. The survey vessel may move in an unexpected manner during the survey operations. Mariners are requested to navigate with caution and to give way when meeting the survey vessel.

167.*957, 958**

Suomi. Perämeri. Merenkurku–Tornio. Merenmittaustyö valmistunut.

Finland. Bottenviken. Norra Kvarken–Torneå. Sjömätning slutförts.

Finland. Bay of Bothnia. The Quark–Tornio. Hydrographic surveying completed.

TM/UfS/NtM 19-20/216(T)/2012 Kumotaan/Utgår/Cancelled

(FTA, Helsinki/Helsingfors 2013)

IV Itämeri – Östersjön – Baltic Sea

168.*935, 953**

Suomi. Pohjoinen Itämeri. Merenmittaustyö valmistunut.

Finland. Norra Östersjön. Sjömätning slutförts.

Finland. Northern Baltic. Hydrographic surveying completed.

TM/UfS/NtM 10/127(T)/2013 Kumotaan/Utgår/Cancelled

(FTA, Helsinki/Helsingfors 2013)

169.*952, 953**

Suomi. Pohjoinen Itämeri. Syvyyyslukeman muutos. Karttamerkintä.

Finland. Norra Östersjön. Ändrat djup. Kartmarkering.

Finland. Northern Baltic. Amended depth. Insert in chart.

Lisää syvyyssuku- Inför djupangivelse – Insert depth information

21 ₂	WGS 84	
	59°31.7303'N	22°28.6090'E

(FTA, Helsinki/Helsingfors 2013)

VI Sisävesistöt – Inlandsfarvattnen – Inland Waterways

170.*431, 921**

Suomi. Vuoksen vesistö. Suuri Ruokovesi. Kuopio-Iisalmi väylä (2.4 m). Väylälinjauksen muutokset. Karttamerkinnän muutos.

Finland. Vuoksens vattendrag. Suuri Ruokovesi. Farleden Kuopio-Iisalmi (2.4 m). Ändrad farledsdragning. Ändrad kartmarkering.

Finland. Vuoksi watercourse. Suuri Ruokovesi. Kuopio-Iisalmi channel (2.4 m). Amended channel alignment. Amend chart.

**Väylälinjauksen muutokset – Ändrad farledsdragning –
Amended channel alignment**

Väylän keskilinja – Farledens mittlinje – Fairway centre line

	WGS 84	
1)	63°04.2644'N	27°21.1625'E
2)	63 05.4570	27 20.3791
3)	63 06.0361	27 20.0285

Poista vanha keskilinja- Stryk den befintliga mittlinjen - Delete existing centre line

(FTA, Lappeenranta/Villmanstrand 2013)

*171.(T)

431

Suomi. Vuoksen vesistö. Suuri Ruokovesi. Kuopio-Iisalmi väylä (2.4 m). Syvyyslukeman muutos.

Finland. Vuoksens vattendrag. Suuri Ruokovesi. Farleden Kuopio-Iisalmi (2.4 m). Ändrad djup.

Finland. Vuoksi watercourse. Suuri Ruokovesi. Kuopio-Iisalmi channel (2.4 m). Amended depth.

Ajankohta: Toistaiseksi

Tidpunkt: Tills vidare

Time: Until further notice

Lisää syvyysluku- Inför djupangivelse – Insert depth information

17	WGS 84	
	63°05.5498'N	27°20.3508'E

Matalikon aiheuttamista jatkotoimenpiteistä tiedotetaan myöhemmin.

Ytterligare information om vilka åtgärder som kommer att vidtas utgår senare.

Further information on actions to be taken will be given later on.

(FTA, Lappeenranta/Villmanstrand 2013)

***172. Merikarttasarja L – Sjökortserie L – Chart folio L**

Suomi. Vuoksen vesistö. Merikarttasarja L. Korjaus.

Finland. Vuoksens vattendrag. Sjökortsserie L. Rättelse.

Finland. Vuoksi watercourse. Chart folio L. Correction.

Merikarttasarjan L sivulla 3, kohdassa *Karttojen tarkkuudesta* on englanninkielisessä versiossa virhe. Suomen- ja ruotsinkielinen versio ovat oikein.

På sidan 3 i sjökortsserie L finns det ett fel under rubriken *Om sjökortens noggrannhet* i den engelskspråkiga versionen. De finska och svenska versionerna är korrekta.

On page 3 of chart folio L there is a mistake in the chapter about *Accuracy of the charts*. The depth of a water area coloured blue is 0-6 metres.

Delete: 0-10 metres

Insert: 0-6 metres

(FTA, Helsinki/Helsingfors 2013)

VIII Tiedotuksia – Tillkännagivanden – Announcement

*173.

Suomi. Uusia merikarttapainoksia.

Finland. Nya sjökortsupplagor.

Finland. New chart editions.

Ref: TM/UfS/NtM 8/110/2013

Nr	Oikaisupvm.	Myyntipvm.	Painos
	Rättelsedatum	I handeln	Upplaga
	Correction date	For sale	Edition
25	20.4.2013	10.5.2013	7 New Edition
26	20.4.2013	10.5.2013	7 New Edition
37*	20.4.2013	10.5.2013	1 New Chart
105*	20.4.2013	10.5.2013	1 New Chart
975*	20.4.2013	10.5.2013	1 New Chart

* uusi kartta - nytt sjökort - new chart

37 Rannikkokartta - Kustkort - Coastal Chart:

Lövsjär 1:50 000

105 Satamakartta – Hamnkarta – Harbour chart:

Lövsjär, Askgrund & Parainen

Lövsjär, Askgrund & Pargas

1:25 000, 1:10 000, 1:5000

975 Yleiskartta - Översiktskort - General Chart:

Selkämeri - Bottenhavet - Sea of Bothnia 1:500 000

Seuraavaksi ilmestyvät: nro 50, 51, 53, 55, 117*, 119*

Härnäst utkommer: nr 50, 51, 53, 55, 117*, 119*

Next will be published: Nos 50, 51, 53, 55, 117*, 119*

(FTA, Helsinki/Helsingfors 2013)

***174.**

Suomi. Tuotevalikoimasta poistettu merikarttatuote.

Finland. Indragen sjökortsprodukt.

Finland. Withdrawn chart product.

Ajankohta: 10.5.2013

Tidpunkt: 10.5.2013

Time: 10 May 2013

Ref: TM/UfS/NtM 18/200/2012

Nr	Nimi/Namn/Name	
5	Selkämeri - Bottenhavet	1:350 000

Poistettavan kartan korvaa uusi Yleiskartta 975 (INT 1024)
(Selkämeri 1:500 000).

Det indragna sjökortet ersätts av Översiktskort 975 (INT 1024)
(Bottenhavet 1:500 000).

The withdrawn chart is replaced by General Chart 975 (INT 1024)
(Sea of Bothnia 1:500 000).

(FTA, Helsinki/Helsingfors 2013)

*175.

ENC-solut – ENC-celler – ENC Cells

A. Uusi editio ENC-solusta – Ny edition av ENC-cell – New edition of ENC Cell

ENC-solu ENC-cell ENC-Cell	Solun nimi Cellnamn Cell name	Editio Edition Edition	Myyntipäivä Utgivningsdatum Release date
FI4EIIQH	Dragsfjärd	2	10.5.2013
FI4EIQG	Gullkrona	2	10.5.2013
FI4EIJUH	Parainen	2	10.5.2013

B. Uudet ENC-solut – Nya ENC-celler – New ENC Cells

ENC-solu ENC-cell ENC Cell	Solun nimi Cellnamn Cell name	Editio Edition Edition	Myyntipäivä Utgivningsdatum Release date
FI5105M2	Pargas and Askgrundet	1	10.5.2013

(FTA, Helsinki/Helsingfors 2013)
