

SISÄLTÖ - INNEHÅLL – CONTENTS**Koskee seuraavia merikarttoja - Berörda sjökort – Affected charts**

| Kartta | Tiedonanto | Sivu | Edeltävä tiedonanto |
|----------------|-------------------|-------------|----------------------------|
| Kort | Notis | Sida | Föregående notis |
| Chart | Notice | Page | Previous update |
| 15 (INT 1247) | 237 | 10 | 7/84/2013 |
| 18 (INT 1250) | 235 | 3 | 18/226/2013 |
| 18 (INT 1250) | 236(P) | 6 | 19/235/2013 |
| 22 (INT 1254) | 240(T) | 16 | 16/194(T)/2013 |
| 27 (INT 1190) | 239 | 11 | 15/179(T)/2013 |
| 42 (INT 1133) | 242 | 18 | 17/185(T)/2013 |
| 191 (INT 1159) | 235 | 3 | 18/226/2013 |
| 191 (INT 1159) | 236(P) | 6 | 19/235/2013 |
| 192 (INT 1160) | 235 | 3 | 17/207(T)/2013 |
| 192 (INT 1160) | 236(P) | 6 | 19/235/2013 |
| 951 | 238 | 10 | 17/215/2013 |
| 952 | 235 | 3 | 17/220/2013 |
| 952 | 236(P) | 6 | 19/235/2013 |
| 953 | 239 | 11 | 18/228/2013 |
| 975 (INT 1024) | 241 | 17 | 15/186/2013 |
| A/615 | 237 | 10 | 2/17/2013 |
| A/625 | 235 | 3 | 17/207(T)/2013 |
| A/625 | 236(P) | 6 | 19/235/2013 |
| A/626 | 235 | 3 | 18/226/2013 |
| A/626 | 236(P) | 6 | 19/235/2013 |
| B/625 | 235 | 3 | 17/207(T)/2013 |
| B/625 | 236(P) | 6 | 19/235/2013 |
| B/626 | 235 | 3 | 18/226/2013 |
| B/626 | 236(P) | 6 | 19/235/2013 |
| B/637 | 240(T) | 16 | 16/194(T)/2013 |
| B/638 | 240(T) | 16 | New Edition 10.4.2012 |
| E/805 | 242 | 18 | 31/605/2011 |
| E/806 | 242 | 18 | 3-4/62/2011 |

Tiedotuksia – Tillkännagivanden – Announcements

| Tiedonanto-Notis-Notice | | Sivu-Sida-Page |
|--|-----|-----------------------|
| Archipelago VTS Master's guide is updated. | 243 | 19 |
| New chart editions. | 244 | 20 |

I Suomenlahti – Finska viken – Gulf of Finland

*235.

18, 191, 192, 952

A,B/625/626

Suomi. Helsinki. Killingholma–Strömsinlahti -väylä (0.9 m). Väylälinjauksen muutos. Turvalaitemuutokset. Syvvyystietojen muutokset. Karttamerkinneen muutos.

Finland. Helsingfors. Farleden Killingholmen–Strömsviken (0.9 m). Ändrad farledsdragning. Ändrad utprickning. Ändrad djupinformation. Ändrad kartmarkering.

Finland. Helsinki. Killingholma–Strömsinlahti channel (0.9 m). Amended channel alignment. Amended buoyage. Amended depth information. Amend chart

Ref: TM/UfS/NtM 19/236(P)/2013

A. Väylälinjauksen muutokset – Ändrad farledsdragning – Amended channel alignment

| | WGS 84 | |
|----|--------------|--------------|
| 1) | 60°11.2224'N | 25°03.5934'E |
| 2) | 60 11.1860 | 25 03.8004 |
| 3) | 60 11.2147 | 25 04.1094 |
| 4) | 60 11.434 | 25 04.409 |

Poista vanha keskilinja - Stryk den befintliga mittlinjen - Delete existing centre line

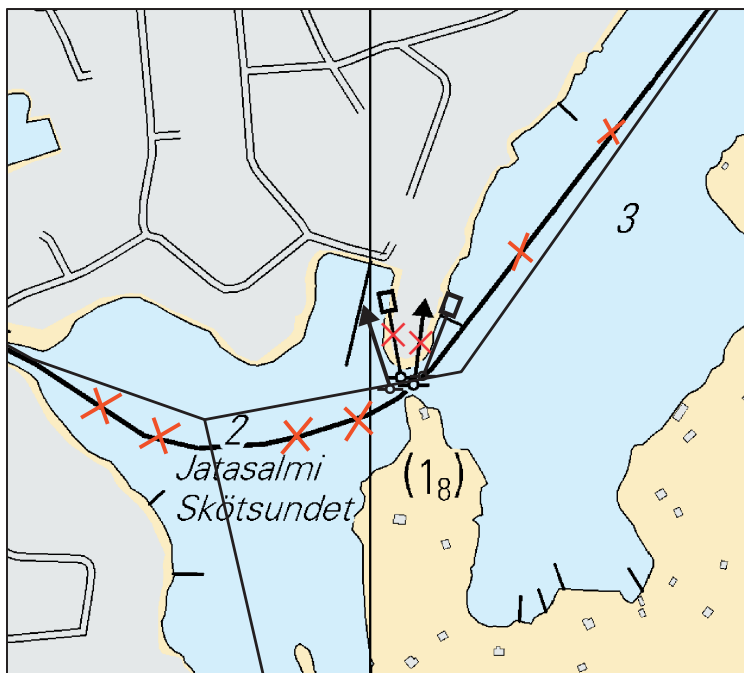
B. Uusi väylänosa - Nytt farledsavsnitt - New channel section

| | WGS 84 | |
|----|--------------|--------------|
| 1) | 60°11.1860'N | 25°03.8004'E |
| 2) | 60°11.1696'N | 25°03.8079'E |

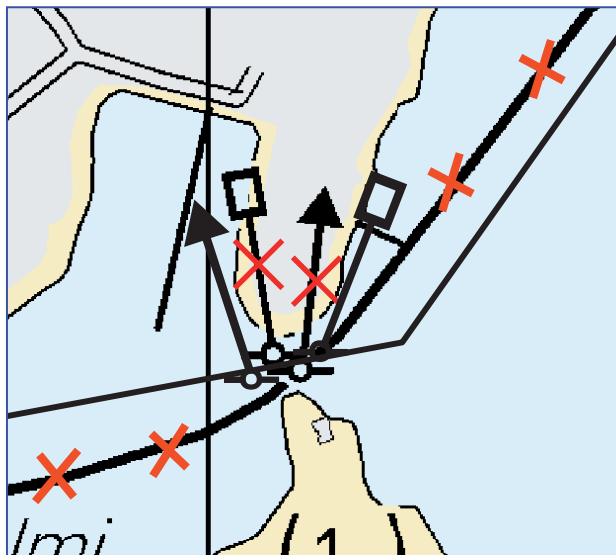
C. Siirretyt valaisemattomat viitat – Flyttade obelysta prickar – Unlighted spar buoys moved

Siirrä – Flytta – Move:

| | Nr | | | WGS 84 | |
|----|-------|---|--------|--------------------|------------------|
| 1) | 12591 | ↑ | Oikea | Paikasta/Från/From | Paikkaan/Till/To |
| | | | SB | 60°11.2066'N | 60°11.2043'N |
| | | | Starb. | 25°04.0520'E | 25°04.0235'E |
| 2) | 23904 | ↓ | Vasen | 60°11.2109'N | 60°11.2121'N |
| | | | BB | 25°04.0367'E | 25°04.0627'E |
| | | | Port | | |



Ei merikartan mittakaavassa - Inte i sjökortets skala - Not to scale of chart



Ei merikartan mittakaavassa - Inte i sjökortets skala - Not to scale of chart

(FTA, Helsinki/Helsingfors 2013)

*236.(P)

18, 191, 192, 952

A,B/625/626

Suomi. Helsinki. Pyysaari–Herttoniemi -väylä (4.0 m). Killingholma-Strömsinlahti -väylä (1.8/0.9 m). Väylälinjauksen muutos. Turvalaitemuutokset. Kartta-merkinnän muutos.

Finland. Helsingfors. Farleden Järpholmen–Hertonäs (4.0 m). Farleden Killingholmen–Strömsviken (1.8/0.9 m). Ändrad farledsdragning. Ändrad utprickning. Ändrad kartmarkering.

Finland. Helsinki. Pyysaari–Herttoniemi channel (4.0 m). Killingholma–Strömsinlahti channel (1.8/0.9 m). Amended channel alignment. Amended buoyage. Amend chart

Ajankohta: avovesikauden 2013 loppuun mennessä
Tidpunkt: inom slutet av öppet vatten-säsongen 2013
Time: by the end of the open water season 2013

Ref: TM/UfS/NtM 19/235/2013

A. Väylälinjauksen muutokset – Ändrad farledsdragning – Amended channel alignment

1.

| | WGS 84 | (4.0 m) |
|----|--------------|--------------|
| 1) | 60°10.7724'N | 25°01.1731'E |
| 2) | 60 10.8727 | 25 01.3425 |
| 3) | 60 10.9316 | 25 01.7127 |
| 4) | 60 11.0643 | 25 02.1168 |

Poista vanha keskilinja - Stryk den befintliga mittlinjen - Delete existing centre line

2.

| | WGS 84 | (1.8 m) |
|----|--------------|--------------|
| 1) | 60°11.0643'N | 25°02.1168'E |
| 2) | 60 11.0745 | 25 02.1915 |
| 3) | 60 10.9567 | 25 02.5470 |

Poistavanha keskilinja - Stryk den befintliga mittlinjen - Delete existing centre line



3.







| | WGS 84 | (0.9 m) |
|----|--------------|--------------|
| 1) | 60°11.0745'N | 25°02.1915'E |
| 2) | 60 11.1192 | 25 02.5185 |
| 3) | 60 11.2106 | 25 02.7990 |
| 4) | 60 11.3148 | 25 03.2476 |
| 5) | 60 11.3068 | 25 03.3958 |
| 6) | 60 11.2405 | 25 03.5272 |
| 7) | 60 11.2224 | 25 03.5934 |

Poistavanha keskilinja - Stryk den befintliga mittlinjen - Delete existing centre line

B. Siirretyt valaisemattomat viitat – Flyttade obelysta prickar – Unlighted spar buoys moved

Siirrä – Flytta – Move:

| | Nr | | | WGS 84 | |
|----|-------|---|---------|--------------------|------------------|
| | |  | Pohjois | Paikasta/Från/From | Paikkaan/Till/To |
| 1) | 13001 | | Nord | 60°10.8725'N | 60°10.8633'N |
| | | | North | 25°01.3577'E | 25°01.3720'E |
| | | | | | |
| 2) | 12582 |  | Vasen | 60°11.1059'N | 60°11.1226'N |
| | | | BB | 25°02.5002'E | 25°02.5145'E |
| | | | Port | | |
| | | | | | |


| | | | | | |
|----|-------|--|--------|--------------|--------------|
| 3) | 12583 |  | Vasen | 60°11.2096'N | 60°11.2163'N |
| | | | BB | 25°02.7572'E | 25°02.7943'E |
| | | | Port | | |
| 4) | 12584 |  | Oikea | 60°11.1927'N | 60°11.2049'N |
| | | | SB | 25°02.7689'E | 25°02.8037'E |
| | | | Starb. | | |
| 5) | 12585 |  | Vasen | 60°11.2778'N | 60°11.2710'N |
| | | | BB | 25°02.9863'E | 25°03.0242'E |
| | | | Port | | |
| 6) | 12586 |  | Oikea | 60°11.2548'N | 60°11.2569'N |
| | | | SB | 25°03.0457'E | 25°03.0314'E |
| | | | Starb. | | |
| 7) | 12588 |  | Oikea | 60°11.2860'N | 60°11.3044'N |
| | | | SB | 25°03.2535'E | 25°03.2308'E |
| | | | Starb. | | |
| 8) | 12590 |  | Oikea | 60°11.2761'N | 60°11.2967'N |
| | | | SB | 25°03.3822'E | 25°03.3863'E |
| | | | Starb. | | |

C. Viittojen tarkistettu sijainti – Prickarnas kontrollmäta position – Adjusted spar buoy positions

| | | | WGS 84 | |
|----|-------|--------------------|--------------|--------------|
| 1) | 27103 | Vasen-BB-Port | 60°10.9442'N | 25°01.7032'E |
| 2) | 27104 | Oikea-SB-Starboard | 60°11.0573'N | 25°02.1242'E |
| 3) | 22398 | Pohjois-Nord-North | 60°10.9522'N | 25°02.5415'E |
| 4) | 22396 | Etelä-Syd-South | 60°10.9613'N | 25°02.5526'E |
| 5) | 12587 | Vasen-BB-Port | 60°11.3257'N | 25°03.2563'E |
| 6) | 12589 | Vasen-BB-Port | 60°11.3170'N | 25°03.4053'E |

D. Poistettu valaisematon viitta – Indragen obelyst prick – Withdrawn unlighted spar buoy

Poista – Stryk – Delete:

| |  | | WGS 84 | |
|-------|---|---------------|--------------|--------------|
| 27105 | | Vasen-BB-Port | 60°11.0941'N | 25°02.3143'E |

(FTA, Helsinki/Helsingfors 2013)

***237.**15
A/615**Suomi. Loviisa. ODAS -poiju.****Finland. Lovisa. ODAS boj.****Finland. Loviisa. ODAS buoy.**

Ajankohta: avovesikauden 2013 loppuun

Tidpunkt: till slutet av öppet vatten-säsongen 2013

Time: to the end of the open water season 2013

Keltainen valopoiju – Gul lysboj – Yellow light buoy:

| | |
|------------|------------|
| WGS 84 | |
| 60°20.77'N | 26°23.21'E |

(FTA, Helsinki/Helsingfors 2013)

238.

951

Venäjä. Pietarin väylä. Luotsinkohtauspaikka. Poijun numerointi. Karttamerkintä.**Ryssland. Farleden till S:t Petersburg. Plats till sjöss där lots möter. Numring av boj. Kartmarkering.****Russia. St. Petersburg channel. Pilot boarding place. Numbering of buoy. Insert in chart.****Lisää valopoijulle numero yksi (1) - Inför nummer ett (1) för lysbojen - Insert number one (1) to light buoy.****Paikka – Position – Position**

| | |
|------------|------------|
| WGS 84 | |
| 60°01.59'N | 29°25.86'E |

(NtM 21/3150/2013, St. Petersburg)

II Saaristomeri ja Ahvenanmeri

Skärgårdshavet och Ålands hav

Archipelago Sea and Sea of Åland

*239.

27, 953

Suomi. Saaristomeri. Syvyystietojen muutokset. Karttamerkin­nän muutos.

Finland. Skärgårdshavet. Ändrad djupinformation. Ändrad kartmarkering.

Finland. Archipelago Sea. Amended depth information. Amend chart.

1.

| | | | | | | |
|---------------|-----------------|---------------|-----------------|------------|------------|-------------------|
| Poista | | Lisää | | WGS 84 | | Kartta/Kort/Chart |
| Stryk | 18 ₅ | Inför | 16 ₇ | 59°37.64'N | 21°08.87'E | 953 |
| Delete | | Insert | | | | |

2.

| | | | | |
|---------------------------|-----------------|------------|------------|-------------------|
| Lisää | | WGS 84 | | Kartta/Kort/Chart |
| Inför | 17 ₈ | 59°38.00'N | 21°11.12'E | 953 |
| Insert | | | | |
| Lisää 20 m syvyyskäyrä | | | | |
| Inför 20 m djupkurva | | | | |
| Insert 20 m depth contour | | | | |

3.

| | | | | |
|---------------------------|-----------------|------------|------------|-------------------|
| Lisää | | WGS 84 | | Kartta/Kort/Chart |
| Inför | 15 ₉ | 59°38.39'N | 21°14.96'E | 953 |
| Insert | | | | |
| Lisää 20 m syvyyskäyrä | | | | |
| Inför 20 m djupkurva | | | | |
| Insert 20 m depth contour | | | | |

4.

| | | | | | | |
|---------------|----|---------------|-----------------|-------------|-------------|-------------------|
| Poista | 17 | Lisää | 13 ₂ | WGS 84 | | Kartta/Kort/Chart |
| Stryk | | Inför | | 59°39.633'N | 21°12.667'E | 953, 27 |
| Delete | | Insert | | | | |

5.

| | | | | |
|----------------------------|-----------------|-------------|-------------|-------------------|
| Lisää | 14 ₅ | WGS 84 | | Kartta/Kort/Chart |
| Inför | | 59°40.094'N | 21°14.610'E | 27 |
| Insert | | | | |
| Korjaa 20 m syvyyskäyrä | | | | |
| Korrigerera 20 m djupkurva | | | | |
| Correct 20 m depth contour | | | | |

6.

| | | | | | | |
|---------------------------|----|---------------|-----------------|-------------|-------------|-------------------|
| Poista | 40 | Lisää | 18 ₈ | WGS 84 | | Kartta/Kort/Chart |
| Stryk | | Inför | | 59°40.190'N | 21°13.279'E | 27 |
| Delete | | Insert | | | | |
| Lisää 20 m syvyyskäyrä | | | | | | |
| Inför 20 m djupkurva | | | | | | |
| Insert 20 m depth contour | | | | | | |

7.

| | | | | |
|---------------------------|-----------------|-------------|-------------|-------------------|
| Lisää | 17 ₆ | WGS 84 | | Kartta/Kort/Chart |
| Inför | | 59°40.415'N | 21°14.236'E | 27 |
| Insert | | | | |
| Lisää 20 m syvyyskäyrä | | | | |
| Inför 20 m djupkurva | | | | |
| Insert 20 m depth contour | | | | |

8.

| | | | | |
|---------------------------|-----------------|-------------|-------------|-------------------|
| Lisää | 19 ₃ | WGS 84 | | Kartta/Kort/Chart |
| Inför | | 59°40.477'N | 21°16.857'E | 27 |
| Insert | | | | |
| Lisää 20 m syvyyskäyrä | | | | |
| Inför 20 m djupkurva | | | | |
| Insert 20 m depth contour | | | | |

9.

| | | | | | | |
|---------------------------|-----------|---------------|------------------------|-------------|-------------|-------------------|
| Poista | <i>20</i> | Lisää | <i>17</i> ₇ | WGS 84 | | Kartta/Kort/Chart |
| Stryk | | Inför | | 59°39.554'N | 21°13.692'E | 27 |
| Delete | | Insert | | | | |
| Lisää 20 m syvyyssäyrä | | | | | | |
| Inför 20 m djupkurva | | | | | | |
| Insert 20 m depth contour | | | | | | |

10.

| | | | | | | |
|---------------------------|-----------|---------------|------------------------|-------------|-------------|-------------------|
| Poista | <i>39</i> | Lisää | <i>13</i> ₇ | WGS 84 | | Kartta/Kort/Chart |
| Stryk | | Inför | | 59°40.393'N | 21°08.605'E | 27 |
| Delete | | Insert | | | | |
| Lisää 20 m syvyyssäyrä | | | | | | |
| Inför 20 m djupkurva | | | | | | |
| Insert 20 m depth contour | | | | | | |

11.

| | | | | |
|----------------------------|------------------------|-------------|-------------|-------------------|
| Lisää | <i>12</i> ₄ | WGS 84 | | Kartta/Kort/Chart |
| Inför | | 59°40.675'N | 21°08.390'E | 27, 953 |
| Insert | | | | |
| Korjaa 20 m syvyyssäyrä | | | | |
| Korrigerera 20 m djupkurva | | | | |
| Correct 20 m depth contour | | | | |

12.

| | | | | |
|----------------------------|------------------------|-------------|-------------|-------------------|
| Lisää | <i>12</i> ₉ | WGS 84 | | Kartta/Kort/Chart |
| Inför | | 59°41.267'N | 21°09.728'E | 27, 953 |
| Insert | | | | |
| Korjaa 20 m syvyyssäyrä | | | | |
| Korrigerera 20 m djupkurva | | | | |
| Correct 20 m depth contour | | | | |

13.

| | | | | |
|---------------------------|-----------------|--------------|--------------|-------------------|
| Lisää | | WGS 84 | | Kartta/Kort/Chart |
| Inför | 14 _g | 59°41.9748'N | 21°08.1817'E | 27 |
| Insert | | | | |
| Lisää 20 m syvyyssäyrä | | | | |
| Inför 20 m djupkurva | | | | |
| Insert 20 m depth contour | | | | |

14.

| | | | | |
|---------------------------|-----------------|-------------|-------------|-------------------|
| Lisää | | WGS 84 | | Kartta/Kort/Chart |
| Inför | 12 ₇ | 59°42.133'N | 21°07.934'E | 27, 953 |
| Insert | | | | |
| Lisää 20 m syvyyssäyrä | | | | |
| Inför 20 m djupkurva | | | | |
| Insert 20 m depth contour | | | | |

15.

| | | | | | | |
|--------|----|--------|-----------------|-------------|-------------|-------------------|
| Poista | | Lisää | | WGS 84 | | Kartta/Kort/Chart |
| Stryk | 20 | Inför | 14 ₁ | 59°43.023'N | 21°06.651'E | 27 |
| Delete | | Insert | | | | |

16.

| | | | | | | |
|--------|----|--------|-----------------|-------------|-------------|-------------------|
| Poista | | Lisää | | WGS 84 | | Kartta/Kort/Chart |
| Stryk | 16 | Inför | 13 ₇ | 59°43.263'N | 21°08.219'E | 27, 953 |
| Delete | | Insert | | | | |

17.

| | | | | | | |
|--------|----|--------|-----------------|-------------|-------------|-------------------|
| Poista | | Lisää | | WGS 84 | | Kartta/Kort/Chart |
| Stryk | 18 | Inför | 14 _g | 59°43.522'N | 21°08.494'E | 27 |
| Delete | | Insert | | | | |

18.

| | | | | | | |
|--------|----|--------|-----------------|-------------|-------------|-------------------|
| Poista | | Lisää | | WGS 84 | | Kartta/Kort/Chart |
| Stryk | 17 | Inför | 14 ₆ | 59°42.973'N | 21°07.065'E | 27 |
| Delete | | Insert | | | | |

19.

| | | | | | | |
|--------|----|--------|-----------------|-------------|-------------|-------------------|
| Poista | 18 | Lisää | 15 _g | WGS 84 | | Kartta/Kort/Chart |
| Stryk | | Inför | | 59°39.745'N | 21°14.468'E | 27 |
| Delete | | Insert | | | | |

20.

| | | | | | | |
|---------------------------|----|--------|-----------------|-------------|-------------|-------------------|
| Poista | 26 | Lisää | 16 _g | WGS 84 | | Kartta/Kort/Chart |
| Stryk | | Inför | | 59°40.364'N | 21°11.636'E | 27 |
| Delete | | Insert | | | | |
| Lisää 20 m syvyyskäyrä | | | | | | |
| Inför 20 m djupkurva | | | | | | |
| Insert 20 m depth contour | | | | | | |

21.

| | | | | | | |
|--------|----|--------|-----------------|-------------|-------------|-------------------|
| Poista | 18 | Lisää | 13 _g | WGS 84 | | Kartta/Kort/Chart |
| Stryk | | Inför | | 59°40.733'N | 21°10.985'E | 27 |
| Delete | | Insert | | | | |

22.

| | | | | | | |
|--------|-----------------|--------|----|------------|------------|-------------------|
| Poista | 11 ₄ | Lisää | 10 | WGS 84 | | Kartta/Kort/Chart |
| Stryk | | Inför | | 59°38.61'N | 21°10.98'E | 953 |
| Delete | | Insert | | | | |

(FTA, Helsinki/Helsingfors 2013)

Suomi. Saaristomeri. Hangon edusta. Kiinnityspojut.

Finland. Skärgårdshavet. Utanför Hangö. Förtöjningsbojar.

Finland. Archipelago Sea. Off Hanko. Mooring buoys.

Ajankohta: n. lokakuun 2017 loppuun asti

Tidpunkt: till ungefär slutet av november 2017



Time: until about end of November 2017

Sukelluskohteiden kiinnityspojut ovat väriltään oransseja, halkaisija 50 cm. Pojut nostetaan talvikausiksi.

Förtöjningsbojarna vid dykningsplatserna har orange färg och en diameter på 50 cm. Bojarna tas upp till vintern.

The mooring buoys at the dive sites are orange with a diameter of 50 cm. The buoys will be removed before the winter seasons.

Lisää - Inför - Insert

| | | WGS 84 | | Kartta-Kort-Chart |
|----|---|--------------|--------------|-------------------|
| 1) |  | 59°50.2375'N | 22°45.2465'E | 22, B/637/638 |
| | | | | |
| 2) |  | 59°51.6738'N | 22°46.1370'E | 22, B/638 |
| | | | | |

(FTA, Helsinki/Helsingfors 2013)

*241.

975

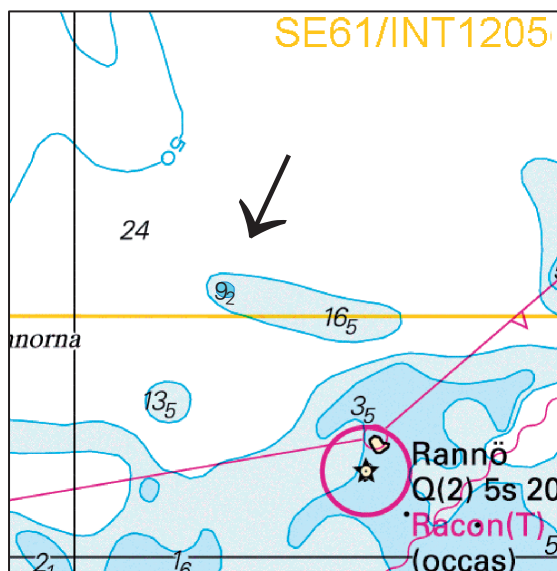
Suomi. Saaristomeri. Ahvenanmaa. Jungfruskär. Loiston Rannö LU -puoli. Syvyystietojen muutokset. Karttamerkinnän muutos.

Finland. Skärgårdshavet. Åland. Jungfruskär. NV om fyren Rannö. Ändrad djupinformation. Ändrad kartmarkering.

Finland. Archipelago Sea. Åland. Jungfruskär. NW of light Rannö. Amended depth information. Amend chart.

Lisää syvyysluku - Inför djupangivelse – Insert depth information

| | | |
|---------------------------|-------------|-------------|
| g_2 | WGS 84 | |
| | 60°35.352'N | 20°06.204'E |
| Lisää 10 m syvyyskäyrä | | |
| Inför 10 m djupkurva | | |
| Insert 10 m depth contour | | |



(FTA, Helsinki/Helsingfors 2013)

III Pohjanlahti – Bottniska viken – Gulf of Bothnia

*242.

42

E/805/806


Suomi. Selkämeri. Luvia. Avomeri–Pirskeri -väylä (3.4 m). Turvalaitemuutokset. Karttamerkinnän muutos

Finland. Bottenhavet. Luvia. Farleden från öppet hav till Pirskeri (3.4 m). Ändrad utprickning. Ändrad kartmarkering.

Finland. Sea of Bothnia. Luvia. The channel from open sea to Pirskeri (3.4 m). Amended buoyage. Amend chart.


A. Poistettu tutkamerkki – Indraget radarmärke – Withdrawn ramark (beacon):

Poista – Stryk – Delete:

| | | | |
|-------|---|--------------|--------------|
| Nr |  | WGS 84 | |
| 24607 | | 61°20.6383'N | 21°22.9160'E |

B. Uusi tunnusmajakka – Ny båk – New beacon tower:

Lisää – Inför – Insert:

| | | | |
|-------|---|--------------|--------------|
| Nr |  | WGS 84 | |
| 77829 | | 61°20.6760'N | 21°22.8980'E |

(FTA, Turku/Åbo 2013)

VIII Tiedotuksia – Tillkännagivanden – Announcements

***243.**

Suomi. Saaristomeri. Archipelago VTS Master's Guide päivitetty.

Finland. Skärgårdshavet. Archipelago VTS Master's Guide uppdaterad.

Finland. Archipelago Sea. Archipelago VTS Master's guide has been updated.

Uusi opas on ladattavissa Liikenneviraston verkkosivuilta
(www.liikennevirasto.fi/vts).

Päivitetyt tiedot:

- Ajonpään ankkurialueen käytön säännöt, Naantalin satama
- Uudet nopeusrajoitukset

Den nya guiden kan laddas ner på Trafikverkets webbsidor
(www.trafikverket.fi/vts).

Uppdaterad information:

- Regler för användning av Ajonpää ankringsområde, Nådendal hamn
- Nya fartbegränsningar

New guide available for download on the Finnish Transport Agency's website
(www.fta.fi/vts)

Updated information:

- Rules for the use of Ajonpää anchorage area, port of Naantali
- New speed limits

(FTA, Helsinki/Helsingfors 2013)

*244.

Suomi. Uusia merikarttapainoksia.

Finland. Nya sjökortsupplagor.

Finland. New chart editions.

Ref: TM/UfS/NtM 17/225/2013

| Nr | Oikaisupvm. | Myyntipvm. | Painos |
|------|-----------------|------------|---------------|
| | Rättelsedatum | I handeln | Upplaga |
| | Correction date | For sale | Edition |
| 50 | 20.6.2013 | 3.7.2013 | 2 New Edition |
| 51 | 20.6.2013 | 3.7.2013 | 2 New Edition |
| 53 | 20.6.2013 | 3.7.2013 | 4 New Edition |
| 55 | 20.6.2013 | 3.7.2013 | 5 New Edition |
| 117* | 20.6.2013 | 3.7.2013 | 1 New Chart |
| 119* | 20.6.2013 | 3.7.2013 | 1 New Chart |

* uusi kartta - nytt sjökort - new chart

117 Satamakartta – Hamnkarta – Harbour chart:

Ykspihlaja & Rahja, Yxpila & Rahja

1:20 000, 1:20 000

119 Satamakartta – Hamnkarta – Harbour chart:

Raahe & Oulu, Brahestad & Uleåborg

1:20 000, 1:10 000

Seuraavaksi ilmestyvät: nro 22, 24, 27, 28, 107, 190

Härnäst utkommer: nr 22, 24, 27, 28, 107, 190

Next will be published: Nos 22, 24, 27, 28, 107, 190

(FTA, Helsinki/Helsingfors 2013)
