

Sisältö - Innehåll – Contents**Koskee seuraavia merikarttoja - Berörda sjökort – Affected charts**

Kartta	Tiedonanto	Sivu	Edeltävä tiedonanto
Kort	Notis	Sida	Föregående notis
Chart	Notice	Page	Previous update
13 (INT 1245)	249	8	11/134/2013
13 (INT 1245)	250(T)	10	20-21/249/2013
14 (INT 1246)	249	8	11/134/2013
14 (INT 1246)	250(T)	10	20-21/249/2013
15 (INT 1247)	248 (T)	7	19/237/2013
17 (INT 1249)	246 (T)	3	15/178/2013
18 (INT 1250)	246 (T)	3	19/236(P)/2013
18 (INT 1250)	247	5	20-21/246(T)2013
21 (INT 1253)	245	3	10/122/2013
25(INT 1188)	255	15	17/218(T)/2013
25(INT 1188)	256	16	20-21/255/2013
26 (INT 1189)	256	16	17/218(T)/2013
27 (INT 1190)	254	15	19/239/2013
28 (INT 1191)	255	15	15/181/2013
29 (INT 1192)	256	16	18/229/2013
37 (INT 1198)	255	15	17/218(T)/2013
37 (INT 1198)	256	16	20-21/255/2013
101_B	249	8	12/140/2013
191 (INT 1159)	247	5	19/236(T)/2013
192 (INT 1160)	247	5	19/236(T)/2013
951	251	11	19/238/2013
951	252	11	20-21/251/2013
952	246(T)	3	19/236(P)/2013
952	247	5	20-21/246(T)/2013
953	253	14	19/239/2013

A/605	250 (T)	10	2/19/2013
A/607	249	8	11/134/2013
A/607	250(T)	10	20-21/249/2013
A/615	248 (T)	7	19/237/2013
A/625	247	5	19/236(P)/2013
A/626	247	5	19/236 (P)/2013
B/625	247	5	19/236(P)/2013
B/626	247	5	19/236(P)/2013
B/635	245	3	27/280/2012
B/640	245	3	New edition 10.4.2012
C/713	254	15	New edition 30.4.2011
C/714	254	15	15/179(T)/2013
D/713	254	15	12/141(T)/2013
D/717	255	15	27/286/2012
D/727	255	15	15/181/2013
D/727	256	16	20-21/255/2013
D/728	255	15	8/100/2013
J/317	257	17	27/546/2011
A INDEX	252	11	13/154/2013

I Suomenlahti – Finska viken – Gulf of Finland

*245.

21

B/635/640

Suomi. Lappohja. Järnö. Vedenalainen kivi. Karttamerkintä.

Finland. Lappvik. Järnö. Undervattenssten. Kartmarkering.

Finland. Lappohja. Järnö. Underwater rock. Insert in chart.

Vedenalainen kivi – Undervattenssten – Underwater rock

	T	WGS 84	
Lisää - Inför - Insert		59°54.2476'N	23°18.0741'E

(FTA, Helsinki/Helsingfors 2013)

*246.(T)

17, 18, 952

Suomi. Emäsalo - Helsinki. Merenmittausta. Varoitus.

Finland. Emsalö - Helsingfors. Sjömätning utförs. Varning.

Finland. Emäsalo - Helsinki. Hydrographic surveying in progress. Warning.

Ajankohta: avovesikauden 2013 loppuun

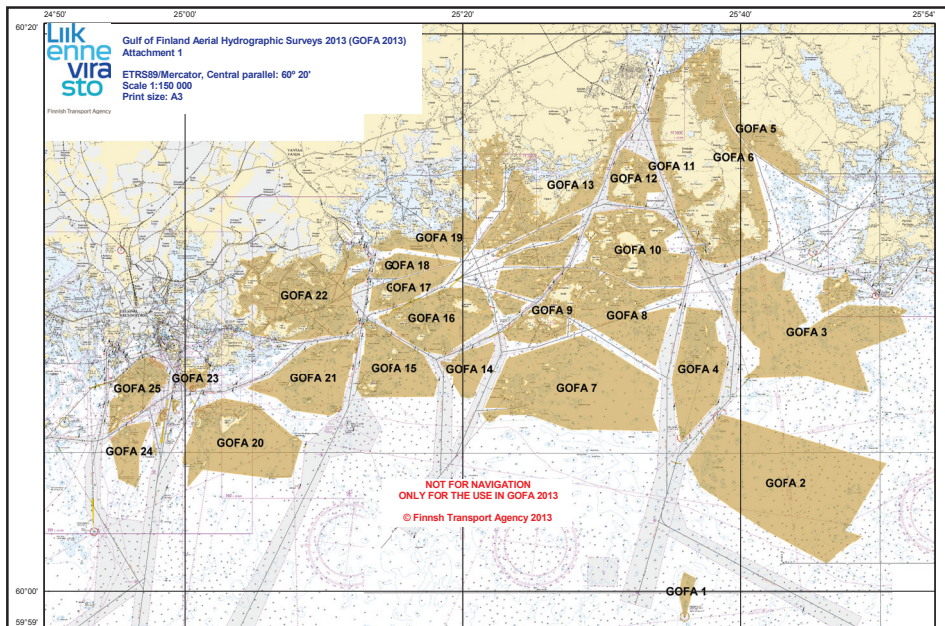
Tidpunkt: till slutet av öppet vatten-säsongen 2013

Time: to the end of the open water season 2013

Suomenlahdella suoritetaan merenmittauksia avovesikauden aikana.

Sjömätningar utförs i Finska viken under öppet vatten-säsongen.

Hydrographic surveying in progress in the Gulf of Finland during open water season.



VAROITUS: Alueella liikkuvien alusten tulee hiljentää nopeutta ja välttää aallokon aiheuttamista työaluksen läheisyydessä. Mittausalus liikkuu mittaustöitä tehdessään väylillä muusta liikenteestä poikkeavasti. Merenkulkijoita muistutetaan varovaisuuden ja väistämisvelvollisuuden noudattamisesta mittausaluksen kohtaamistilanteissa.

WARNING: Fartyg som rör sig i området ska sakta farten och undvika att orsaka svall i närheten av arbetsfartyget. Under sjömätningen rör sig sjömätningfartyget på ett avvikande sätt i farlederna. Sjöfararna uppmanas iaktta försiktighet och påminns om väjningsskyldigheten vid möte med sjömätningfartyget.

WARNING: Vessels navigating in the area are advised to reduce their speed and avoid creating undue wash in the vicinity of the work sites and the survey vessel. The survey vessel moves in an unexpected manner during the survey operations. Mariners are requested to navigate with caution and to give way when meeting the survey vessel.

(FTA, Helsinki/Helsingfors 2013)

*247.

18, 191, 192, 952
A,B/625/626

Suomi. Helsinki. Killingholma–Strömsinlahti -väylä (0.9 m). Väylälinjauksen muutos. Turvalaitemuutokset. Karttamerkinännän muutos. Korjaus.

Finland. Helsingfors. Farleden Killingholmen–Strömsviken (0.9 m). Ändrad farledsdragning. Ändrad utprickning. Ändrad kartmarkering. Rättelse.

Finland. Helsinki. Killingholma–Strömsinlahti channel (0.9 m). Amended channel alignment. Amended buoyage. Amend chart. Correction.

Ref: TM/UfS/NtM 19/235/2013



Painetussa Tiedonantoja merenkulkijoille-lehdessä 19 oli virhe tiedonannon 19/235/2013 kuvissa. Kuvista puuttuvat viittojen uudet sijainnit. Internetistä löytyvässä versiossa kuvat ovat oikein. Alla korjattu kuva.

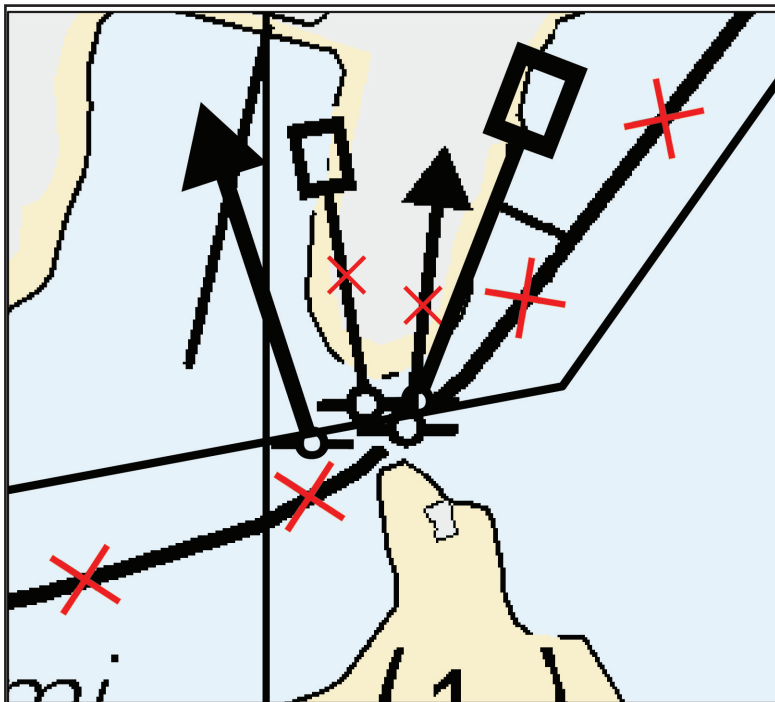
I den tryckta versionen nr 19 av Underrättelser för sjöfarande förekom det ett fel i bilderna gällande notisen 19/235/2013. Prickarnas nya positioner saknades. Bilderna på internet var i sin ordning. Nedan den rättade bilden.

In the printed version No 19 of Notices to Mariners there was an error in the pictures of notice 19/235/2013. The new positions of the spar buoys had not been inserted. These positions were correctly given on the internet. The corrected picture here below.

C. Siirretyt valaisemattomat viitat – Flyttade obelysta prickar – Unlighted spar buoys moved

Siirrä – Flytta – Move:

	Nr			WGS 84	
1)	12591		Oikea	Paikasta/Från/From	Paikkaan/Till/To
			SB	60°11.2066'N	60°11.2043'N
			Starb.	25°04.0520'E	25°04.0235'E
2)	23904		Vasen	60°11.2109'N	60°11.2121'N
			BB	25°04.0367'E	25°04.0627'E
			Port		



Ei merikartan mittakaavassa - Inte i sjökortets skala - Not to scale of chart

(FTA, Helsinki/Helsingfors 2013)

248.(T)*15
A/615****Suomi. Loviisa. ODAS -poiju. Korjaus.****Finland. Lovisa. ODAS boj. Rättelse.****Finland. Loviisa. ODAS buoy. Correction.**

TM/UfS/NtM 19/237/2013 kumotaan/utgår/cancelled

Tiedonnannosta 19/237/2013 puuttui merkintä tiedonannon tilapäisyydestä.**I notisen** 19/237/2013 saknades informationen att det är fråga om en tillfällig notis.**Notice** 19/237/2013 lacked the information that it is a temporary notice.

Ajankohta: avovesikauden 2013 loppuun

Tidpunkt: till slutet av öppet vatten-säsongen 2013

Time: to the end of the open water season 2013

Keltainen valopoiju – Gul lysboj – Yellow light buoy:

WGS 84	
60°20.77'N	26°23.21'E

(FTA, Helsinki/Helsingfors 2013)

*249.

13,14,101_B
A/607

Suomi. Hamina. Pitkä Kotka. Syvyystietojen muutokset. Karttamerkinnän muutos.

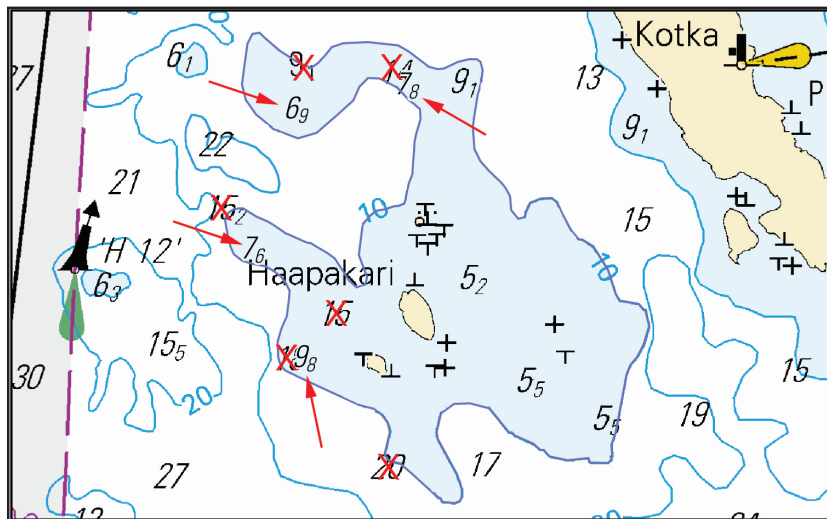
Finland. Fredrikshamn. Pitkä Kotka. Ändrad djupinformation. Ändrad kartmarkering.

Finland. Hamina. Pitkä Kotka. Amended depth information. Amend chart.

Syvyystietojen muutokset - Ändrad djupinformation - Amended depth information

			WGS 84	
1)	Poista	15₂	60°25.6023'N	27°16.6371'E
	Stryk			
	Delete			
2)	Poista	18	60 25.3622	27 16.8331
	Stryk			
	Delete			
3)	Poista	15	60 25.4369	27 16.9841
	Stryk			
	Delete			
4)	Poista	14	60 25.8356	27 17.1871
	Stryk			
	Delete			
5)	Poista	9₁	60 25.8226	27 16.7988
	Stryk			
	Delete			
6)	Poista	20	60 25.1837	27 17.1595
	Stryk			
	Delete			

7)	Lisää	7_6	60 25.5469	27 16.7129
	Inför			
	Insert			
8)	Lisää	6_9	60 25.7785	27 16.8578
	Inför			
	Insert			
9)	Lisää	7_8	60 25.8183	27 17.2284
	Inför			
	Insert			
10)	Lisää	9_8	60 25.3678	27 16.8846
	Inför			
	Insert			
Korjaa 10 m ja 20 m syvyyskäyrät				
Korrigerera 10 m och 20 m djupkurvor				
Correct 10 m and 20 m depth contours				



Ei merikartan mittakaavassa - Inte i sjökortets skala - Not to scale of chart
(FTA, Helsinki/Helsingfors 2013)

*250.(T)

13, 14
A/605/607

Suomi. Hamina. Tammionselkä. Tilapäiset viitat.

Finland. Fredrikshamn. Tammionselkä. Tillfälliga prickar.




Finland. Hamina. Tammionselkä. Temporary spar buoys.

Ajankohta: 31.7. - 30.9.2013

Tidpunkt: 31.7. – 30.9.2013

Time: Between 31 July 2013 and 30 September 2013

Erikoismerkit - Specialmärken - Special marks

	Nr		WGS 84	
1)	77877		60°26.3905'N	27°23.2882'E
2)	77878		60°26.3524'N	27°23.2409'E

VAROITUS: Alue tulee sivuuttaa varovasti. Ankkuroitumista erikoismerkkien läheisyyteen tulee välttää.**WARNING:** Området bör passeras försiktigt. Ankring i närheten av specialmärkena bör undvikas.**WARNING:** Navigate with caution in the area. Anchoring near the special marks should be avoided.

(FTA, Helsinki/Helsingfors 2013)

251.


951

Venäjä. Ust'-Luga. Uusi poiju. Karttamerkintä.

Ryssland. Ust'-Luga. Ny boj. Kartmarkering.

Russia. Ust'-Luga. New buoy. Insert in chart.

Lisää – Inför – Insert:

Turvavesipoiju		WGS 84	
Mittledsmärket		59°41.97'N	28°21.04'E
Safe water light-buoy		R W, LFI.W.6s	

(NtM 20/3038/2013, St. Petersburg)

252.

951

A INDEX

Venäjä. Seiskari. Pietarin väylä. Varoalueen laajennus. Poistettu liikennejakolinja. Karttamerkinnän muutos.

Ryssland. Seitskär. Farleden till S:t Petersburgs. Utvidgning av av försiktighetsområdet. Indragen separeringslinje. Ändrad kartmarkering.

Russia. Seskar. St. Petersburg channel. Extension of precautionary area. Withdrawn separation line. Amend chart.

A. Poistettu liikennejakolinja väliltä - Indragen separeringslinje mellan - Withdrawn separation line between:

Poista – Stryk – Delete:

	WGS 84	
1)	60°07.69'N	28°15.96'E
2)	60°05.35'N	28°21.18'E

B. Poistettu liikennekaistan reunaviiva väliltä - Indragen begränsningslinje för trafikstråket mellan - Withdrawn edge line of traffic lane between:

1. Poista – Stryk – Delete:

	WGS 84	
1)	60°06.79'N	28°14.96'E
2)	60°04.59'N	28°19.86'E

2. Poista – Stryk – Delete:

	WGS 84	
1)	60°08.59'N	28°16.89'E
2)	60°06.09'N	28°22.51'E

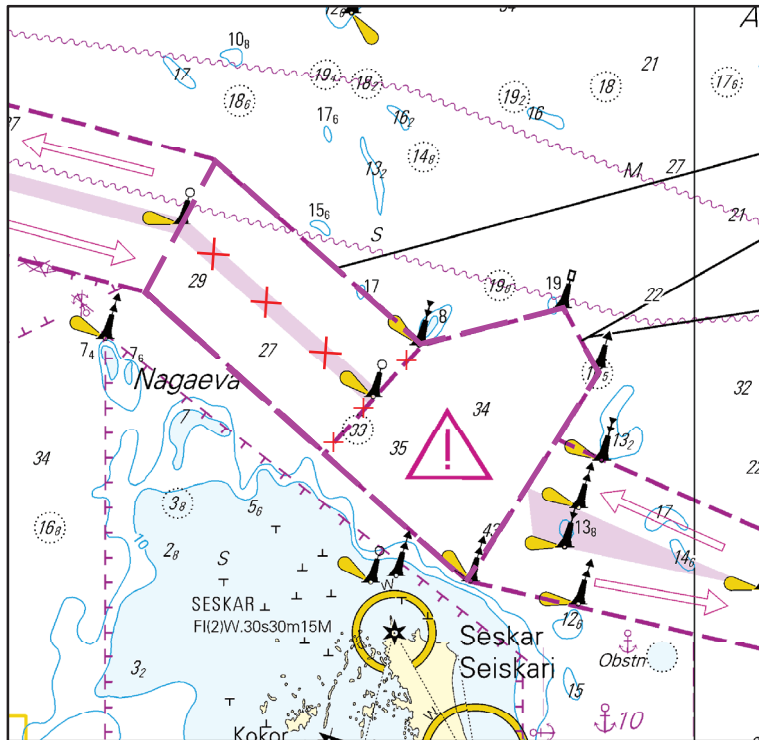
C. Muutettu varoalueen reunaviiva väliltä - Ändrad begränsningslinje för försiktighetsområdet mellan - Amended edge line of precautionary area between:

1. Muuta - Ändra - Amend

	WGS 84	
1)	60°02.84'N	28°23.76'E
2)	60°06.79'N	28°14.96'E

2.

	WGS 84	
1)	60°08.59'N	28°16.89'E
2)	60°06.09'N	28°22.51'E



(NtM 15/2177/2013, St. Petersburg)

II Saaristomeri ja Ahvenanmeri

Skärgårdshavet och Ålands hav

Archipelago Sea and Sea of Åland

*253.

953

Suomi. Saaristomeri. Syvyystietojen muutokset. Karttamerkin­nän muutos. Korjaus.

Finland. Skärgårdshavet. Ändrad djupinformation. Ändrad kartmarkering. Rät­ telse.

Finland. Archipelago Sea. Amended depth information. Amend chart. Correc­ tion.

Ref: TM/UfS/NtM 19/239/2013

Tiedonannossa 19/239/2013 kohdassa 22 oli virheellinen koordinaattitieto. Alla kyseinen kohta korjattuna

I notisen 19/239/2013 punkt 22 fanns det ett fel i informationen gällande koordinaterna. De korrekta koordinaterna nedan.

In notice 19/239/2013 item 22, there was an error in the coordinate information. The correct coordinates here below.

22.

Poista	174	Lisää	10	WGS 84		Kartta/Kort/Chart
Stryk		Inför		59°38.6066'N	21°10.1410'E	953
Delete		Insert				
Lisää 10 m syvyyskäyrä						
Inför 10 m djupkurva						
Insert 10 m depth contour						

(FTA, Helsinki/Helsingfors 2013)

*254.

27, 27_A
C/714/714_1
C,D/713


Suomi. Saaristomeri. Utö. Utö-Naantali -väylä (15.3 m). Uusi viitta. Karttamerkintä.

Finland. Skärgårdshavet. Utö. Farleden Utö-Nådendal (15.3 m). Ny prick. Kartmarkering.

Finland. Archipelago Sea. Utö. Utö-Naantali channel (15.3 m). New spar buoy. Insert in chart.

Erikoismerkki - Specialmärke - Special Mark

Lisää – Inför – Insert

Nr		WGS 84	
78040		59°46.8466'N	21°21.1522'E

(FTA, Turku/Åbo 2013)

*255.


25, 28, 37
D/717/727/727_4/728

Suomi. Saaristomeri. Korppoo. Verkan-Gyltö-Hermanskär-Österskär -väylä (2.4 m). Uusi viitta. Karttamerkintä.

Finland. Skärgårdshavet. Korpo. Farleden Verkan-Gyltö-Hermanskär-Österskär (2.4 m). Ny prick. Kartmarkering.

Finland. Archipelago Sea. Korpo. Verkan-Gyltö-Hermanskär-Österskär channel (2.4 m). New spar buoy. Insert in chart.

Lisää-Inför-Insert

Nr		Oikea	WGS 84	
78029		SB	60°09.8713'N	21°31.1902'E
		Starb.		

(FTA, Turku/Åbo 2013)

*256.

25,26,29,37
D/727



Suomi. Saaristomeri. Parainen. Norrskata. Houtskari-Korppoo lauttaväylä (5.0 m). Turvalaitemuutokset. Karttamerkinän muutos.

Finland. Skärgårdshavet. Pargas. Norrskata. Färjeleden Houtskär-Korpo (5.0 m). Ändrad utprickning. Ändrad kartmarkering.


Finland. Archipelago Sea. Pargas. Norrskata. Houtskari-Korppoo ferry channel (5.0 m). Amend buoyage. Amend chart.

A. Uudet valaisemattomat viitat – Nya obelysta prickar – New unlighted spar buoys.

Lisää – Inför – Insert:

Nr		WGS 84	
77987		60°12.9142'N	21°33.5296'E
77988		60 12.9513	21 33.5009

B. Tarkistettu viitan sijainti - Prickens position kontrollmätt -Adjusted spar buoy position.

Nr		WGS 84	
57744		60°12.9080'N	21°33.6332'E

(FTA, Turku/Åbo 2013)

VI Sisävesistö – Inlandsfarvattnen – Inland Waterways

*257.

J/317

Suomi. Kymijoen vesistö. Jämsä. Poistettu ilmajohto. Kaapeli. Kaapeli alittaa Jämsäjoen venereitin (1.2 m). Karttamerkinän muutos.

Finland. Kymmene älvs vattendrag. Jämsä. Indragen luftledning. Kabel. Kabeln går under Jämsäjoki båtrutt (1.2 m). Ändrad kartmarkering.


Finland. Kymijoki watercourse. Jämsä. Withdrawn overhead cable. Cable. The cable passes under the Jämsäjoki small craft route (1.2 m). Amend chart.

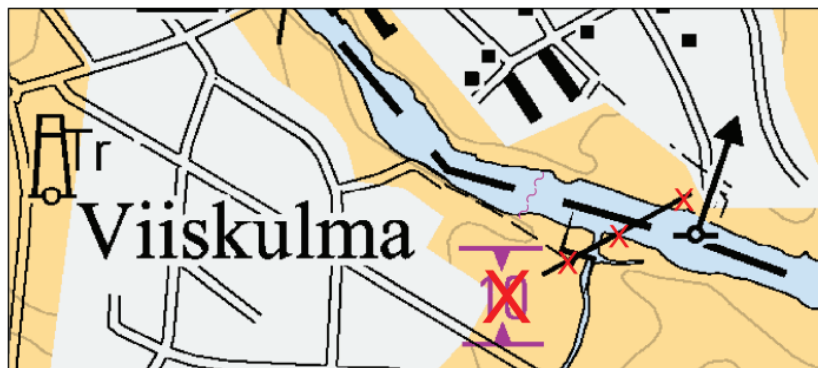
A. Poista ilmajohto – Stryk luftledning – Delete overhead cable

Paikka – Position – Position

WGS 84	
61°51.594'N	25°11.686'E

B. Lisää kaapeli – Inför kabel – Insert submarine cable:

	WGS 84		
1)	61°51.6279'N	25°11.6052'E	Alku/begynnelsep./starting point
2)	61 51.6572	25 11.6344	Loppu/ändpunkt/end point



Ei merikartan mittakaavassa - Inte i sjökortets skala - Not to scale of chart

(FTA, Lappeenranta/Villmanstrand 2013)

Voimassa olevat ennakkotiedonannot (P)- ja tilapäiset tiedonannot (T) 31.07.2013

Preliminära (P) och Tillfälliga (T) notiser 31.07.2013

Current Preliminary (P) and temporary (T) notices 31.07.2013

TM - UFS - NtM	Ajankohta Tidpunkt Time	Merkintä, Ökort Chart	Asia - Rubrik - Subject
Suomenlahti - Finska viken - Gulf of Finland			
<u>20-21/250(T)/2013</u>	Until 30 September 2013	13,14	Hamina. Tammionseikä. Temporary spar buoys.
<u>20-21/248(T)/2013</u>	Open water season 2013	15	Loviisa. ODAS buoy.
<u>20-21/246(T)/2013</u>	Open water season 2013	17,18	Emäsalo - Helsinki. Hydrographic surveying in progress.
<u>19/236 (P)/2013</u>	Open water season 2013	18	Helsinki. Pyysaari-Herttoniemi channel (4.0 m). Killingholma- Strömsinlahti channel(1.8/0.9 m). Amended buoyage.
<u>17/208(T)/2013</u>	Until further notice	952	Estonia. UusmadaL. Yellow light buoy moved.
<u>17/207(T)/2013</u>	Open water season 2013	18	Helsinki. Länsitonfttu. Vuosaari channel (11.0 m). Temporary special mark.
<u>17/206(T)/2013</u>	Open water season 2013	18	Helsinki. Hylkysaari channel(6.9 m). Temporary special mark.
<u>16/194(T)/2013</u>	Until about mid- Au- gust 2013	22	Hanko. Light beacon Gustavsvärn temporarily inoperative.
<u>14/162(T)/2013</u>	Until 1.2.2014	18	Helsinki. Pitkäkari. ODAS buoy.

14/161(T)/2013	Until 1.2.2014	18, 19	Espoo. Kytö. ODAS buoy.
11/132(P)/2013	About by 31.10.2013	22	Hanko channel (13.0 m). Kistskär-Tulliniemi channel (9.0 m). Amended light sectors.
5/65(T)/2013	Until further notice	952	Estonia. S of Prangli. Anchorage area K. Obstruction. Anchorage prohibited.
35-36/382(T)/2012	Until further notice	952	Estonia. Bay of Tallinn. Anchorage area H. Anchorage prohibited.
33/360(T)/2012	Until further notice	951	Russia. Vyotsk/Viipuri channel. Light Rondo extinguished.
33/359(T)/2012	Until further notice	951	Russia. Gogland. Lighthouse Južnyj Goglandskij. Amended range.
31/333(P)/2012	Until spring 2013	951, 952	Finland. Estonia. Power cable (Estlink 2.) to be established between Aseri, Estonia and Porvoo, Finland.
24/490(T)/2011	Until further notice	951	Russia. Moščnyj. The light character of Lighthouse Moščnyj temporarily changed.
Saaristomeri - Skärgårdshavet - Archipelago Sea			
19/240 (T)/2013	Until about end of November 2017	22	Archipelago Sea. Off Hanko. Mooring buoys.
17/218(T)/2013	Until about 30 November 2013	25,26, 29, 37	Archipelago Sea. Temporarily withdrawn leading beacons.
15/179(T)/2013	Until further notice	27	Utö. ODAS-buoy established.
12/141(T)/2013	Until further notice	27	Archipelago Sea. Utö. ODAS buoy and three safety buoys.
9/91(T)/2012	Until end of 2013	34	Åland. Off Hammarudda. Temporary lightbuoy laid.

Pohjanlahti - Bottniska viken - Gulf of Bothnia		
16/198(T)/2013	Until about 31 October 2013	957 Bay of Bothnia. Jakobstad. Hydrographic surveying in progress.
15/185(T)/2013	Until further notice	42 The opening of Reposaari Bascule Bridge to traffic has been postponed.
14/166(T)/2013	Until about 31 August 2013	957, 958 Bay of Bothnia. Ulkokalla–Oulun Portti. Hydrographic surveys in progress.
14/163(T)/2013	Until about 31 October 2013	953, 975 Sea of Åland. Sea of Bothnia. Hydrographic surveys in progress.
13/157(P)/2013	Spring 2013	41 Sea of Bothnia. Rauma. Small craft route given channel status. Amended channel alignment. Amended buoyage.
9/113(T)/2013	Until further notice	48 Sea of Bothnia. Off Vaasa. Nagelprick–Hästgrund channel (3.4 m). Shoal. Spar buoy. Notice repeated.
5/70(P)/2013	By 30 June 2013	57 Bay of Bothnia. Oulu. Amended channel alignment. Amended buoyage. With drawn anchorage area. Amended depth inform.
2/23(T)/2013	Until further notice	51, 52 Bay of Bothnia. NW of Kokkola. Stockö channel (2.7 m) Amended maximum authorised draught. Notice repeated.
32/552(P)/2012	Until further notice	59 Bay of Bothnia. Kemi-Tornio channel (2.4 m). Shoals.
Itämeri - Östersjön - Baltic Sea		
27/290(T)/2012	Until further notice	935, 953 Northern Baltic. Light and racon of lighted ramark Suomen Leijona are temporarily inoperative. Warning.
27/544(T)/2011	- Spring 2013	Sweden. Central Baltic. The SAMBAH Project. Equipment on the seabed. Buoy.

Sisävedet - Inlandsfarvattnen - Inland waterways			
17/221(T)/2013	Until further notice	424, 425, R	Vuoksi watercourse. Pielinen. Joensuu. Ahveninen-Suurselkä channel (2.4 m). Amended depth information.
16/199(T)/2013	Until further notice	L	Vuoksi watercourse. Sulkava. Leppäsaari. Puumala-Savonlinna channel (4.2 m). Amended depth information.
14/171(T)/2013	Until further notice	431	Vuoksi watercourse. Suuri Ruokovesi. Kuopio-Iisalimi channel (2.4 m). Amended depth.
6/77(T)/2013	Until further notice	L	Vuoksi watercourse. Puumala-Savonlinna channel (4.2 m). Amended depth information.
4/59(T)/2013	Until further notice	M	Vuoksi watercourse. Haukivesi. Tappuvirta channel (4.2 m). Shoal. Notice repeated.
24/256(T)/2012	Until further notice	L	Vuoksi watercourse. Joutseno. Pulp channel (4.2m). Amended depth information.
22-23/240(T)/2012	Until further notice	M, V	Vuoksi watercourse. Oravi. Haponlahti-Linnasaari channel (4.2 m). Damaged leading beacon. Warning.
18/196(T)/2012	Until further notice	L	Pulp channel (4.2m). Amended depth information.
25/405(T)/2010	Until further notice	K	Channel in Keitele Canal (2.4 m). Shoals.
32/598(T)/2009	Until further notice	R	Pielisjoki channel (2.4 m). Shoal. Depth observation.
Tiedotuksia - Tilikännagivanden - Announcements			
18/234(T)/2013	Until about end of July 2013	951- 953	Gulf of Finland. Nord Stream gas pipelines 1 and 2. Survey of pipelines. Finnish EEZ.
18/232(T)/2013	Until further notice		The ODAS buoys have been charted.
13/159(T)/2013	Until 8 April 2014		Survey on Navigational Warnings and Weather Services for shipping through NAVTEX and SafetyNET.
33/365(T)/2012	Until spring 2013	952, 951	Finland. Estonia. Gulf of Finland. Power cable (Estlink 2.) to be established between Aseri, Estonia and Porvoo, Finland.

