

SISÄLTÖ - INNEHÅLL – CONTENTS

Koskee seuraavia merikarttoja - Berörda sjökort – Affected charts

Kartta	Tiedonanto	Sivu	Edeltävä tiedonanto
Kort	Notis	Sida	Föregående notis
Chart	Notice	Page	Previous update
13 (INT 1245)	262	6	20-21/249/2013
14 (INT 1246)	261	5	20-21/250(T)/2013
16 (INT 1248)	259	3	18/227/2013
16 (INT 1248)	260	4	22-23/259/2013
48 (INT 1139)	266(P)	9	16/196/2013
48 (INT 1139)	267(P)	11	22-23/266(P)/2013
103_B	259	3	4/49/2013
115_B	266(P)	9	New chart 20.2.2013
115_C	267(P)	11	New chart 20.2.2013
921	268	14	17/222/2013
921	271	18	22-23/268/2013
951	262	6	20-21/252/2013
951	263	6	22-23/262/2013
951	264(T)	7	22-23/263/2013
951	265	8	22-23/264(T)/2013
A/611	261	5	7/84/2013
A/618	259	3	14/127/2013
A/618	260	4	22-23/259/2013
A/620	259	3	4/50/2013
F/819	266(P)	9	16/195/2013
F/819	267(P)	11	22-23/266(P)/2013
F/820	266(P)	9	16/195/2013
L/210	268	14	2/27/2013
L/215	269	16	9/114/2013
L/215	270	17	22-23/269/2013
L/217	270	17	9/114/2013
L/223	271	18	16/164/2013
L INDEX	268	14	New edition 31.5.2012

Tiedotuksia – Tillkännagivanden – Announcements

Tiedonanto-Notis-Notice		Sivu-Sida-Page
Nord Stream gas pipelines.	272	20

I Suomenlahti – Finska viken – Gulf of Finland

*259.

16, 103_B
A/618/620

Suomi. Pellinki. Etelä-Suomen talviväylä (9.0 m). Syvyystietojen muutokset. Karttamerkinnän muutos.

Finland. Pellinge. Södra Finlands vinterfarled (9.0 m). Ändrad djupinformation. Ändrad kartmarkering.

Finland. Pellinki. Southern Finland's winter navigation route (9.0 m). Amended depth information. Amend chart.

Syvyystietojen muutokset - Ändrad djupinformation - Amended depth information

			WGS 84	
1)	Poista	10	60°11.3250'N	26°00.1940'E
	Stryk			
	Delete			
2)	Lisää	8g	60°11.3220'N	26°00.2183'E
	Inför			
	Insert			

(FTA, Helsinki/Helsingfors 2013)

Suomi. Loviisan edusta. Tiiskerin L-puoli. Limpan. Syvyystietojen muutokset. Karttamerkinnän muutos.

Finland. Utanför Lovisa. V om Tiiskeri. Limpan. Ändrad djupinformation. Ändrad kartmarkering.

Finland. Off Loviisa. W of Tiiskeri. Limpan. Amended depth information. Amend chart.

Syvyystietojen muutokset – Ändrad djupinformation – Amended depth information

			WGS 84	
1)	Poista	3₂	60°10.0617'N	26°10.2866'E
	Stryk			
	Delete			
2)	Lisää	1 ₅	60°09.9786'N	26°10.3533'E
	Inför			
	Insert			
3)	Poista	4₇	60°09.2967'N	26°09.3545'E
	Stryk			
	Delete			
4)	Lisää	2 ₅	60°09.2270'N	26°09.3632'E
	Inför			
	Insert			
Korjaa 10 m syvyyskäyrä				
Korrigera 10 m djupkurva				
Correct 10 m depth contour				

*261.

14

A/611/611_4

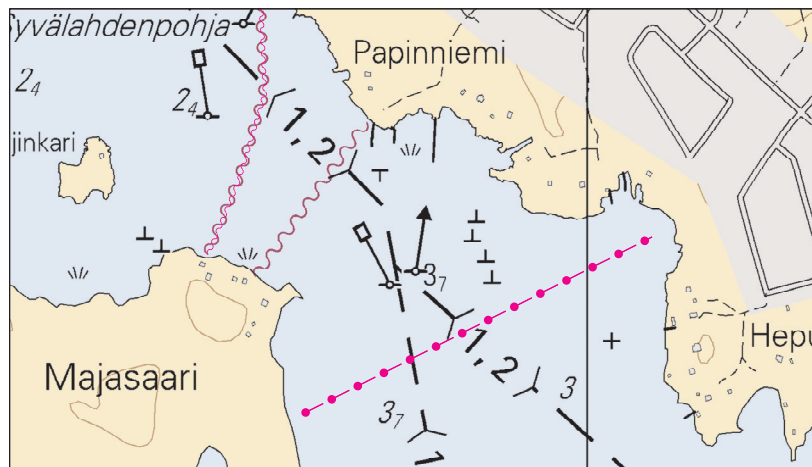
Suomi. Kotka. Ruonala. Paineviemäri ja vesijohto. Johto alittaa Tiiliruukinpohjan venereitin (1.2 m) ja Majasaaren idänpuolen venereitin (1.2 m). Karttamerkintä.

Finland. Kotka. Ruonala. Tryckledning för avlopp och vattenledning. Ledningen går under Tiiliruukinpohja båtrutt (1.2 m) och båtrutten öster om Majasaari (1.2 m). Kartmarkering.

Finland. Kotka. Ruonala. Pressure sewer and water pipeline. The water pipeline passes under the Tiiliruukinpohja small craft route (1.2 m) and the small craft route east of Majasaari (1.2 m). Insert in chart.

Lisää viemäri ja vesijohto- Inför tryckledning för avlopp och vattenledning - Insert pressure sewer and water pipeline:

	WGS 84		
1)	60°28.2724'N	26°51.5478'E	Majasaari
2)	60°28.4116'N	26°52.1045'E	Ruonala



Ei merikartan mittakaavassa - Inte i sjökortets skala - Not to scale of chart

(FTA, Helsinki/Helsingfors 2013)

262.

13, 951

Venäjä. Majakka Sommers, Someri. Valo palautettu toimintaan.

Ryssland. Fyren Sommers, Sommarö. Ljuset är åter i funktion.

Russia. Lighthouse Sommers, Sommers. The light has been restored.

TM/UfS/NtM 3-4/57(T)/2011 Kumotaan/Utgår/Cancelled

Nimi/Namn/Name	WGS 84	
Sommers	60°12.42'N	27°38.62'E
Fl(2)W.10s 14 M		

(NtM 27/4090/2013, St. Petersburg)

263.

951

Venäjä. Lugaan lahti. Uusi väylä. Karttamerkintä.

Ryssland. Lužskaja Guba. Ny farled. Kartmarkering.

Russia. Lužskaja Guba. New channel. Insert in chart.

Uusi väylä - Ny farled - New channel

Väylän keskilinja – Farledens mittlinje – Fairway centre line

	WGS 84		307.2°-127.2°
1)	59°46.41'N	28°20.30'E	Alku/begynnelsep./starting point
2)	59°49.71'N	28°11.68'E	Loppu/ändpunkt/end point

(NtM 27/4089/2013, St. Petersburg)

264.(T)

951

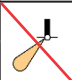
Venäjä. Ust'-Luga. Tilapäisesti poistetut linjamerkit. Vaarallinen alue.

Ryssland. Ust'-Luga. Tillfälligt indragna ensmärken. Farligt område.

Russia. Ust'-Luga. Temporarily withdrawn leading beacons. Danger area.

A. Tilapäisesti käytöstä poistetut valaistut linjamerkit – Tillfälligt indragna belysta ensmärken – Temporarily withdrawn lighted leading beacons

Poista – Stryk –Delete:

		Nimi/Namn/Name	WGS 84	
		Lužskij morskoy Vstrečnyj		
1)		al, nedre, front	59°43.90'N	28°22.94'E
		FL.Y.5.s		
2)		yl, övre, rear	59°44.32'N	28°22.71'E
		FL.Y.1.5.s		

B. Vaarallinen alue - Farligt område - Danger area

(Säde - Radie - Radius 0.1 M)

		WGS 84	
1)	Keskipiste - Medelpunkt - Centred	59°43.90'N	28°22.94'E
2)	Keskipiste - Medelpunkt - Centred	59°44.32'N	28°22.71'E

(NtM 25/3707(T)/2013, St. Petersburg)



Venäjä. Seiskari. Uudet valopoiijut. Karttamerkintä.

Ryssland. Seitskär. Nya lysbojar. Kartmarkering.

Russia. Seskar. New light buoys. Insert in chart.

Uudet valopoiijut – Nya lysbojar – New light buoys

Lisää - Inför - Insert

			WGS 84	
1)		Oikea	60°06.87'N	28°20.78'E
		SB		
		Starb.		
2)		Vasen	60°07.42'N	28°19.55'E
		BB		
		Port		

(NtM 27/4092/2013, St. Petersburg)

III Pohjanlahti – Bottniska viken – Gulf of Bothnia

*266.(P)

48, 115_B

F/819/820/820_1

Suomi. Merenkurkku. Raippaluoto. Korsön väylä (4.5 m). Turvalaitemuutokset. Karttamerkinän muutos.

Finland. Kvarken. Replot. Korsöleden (4.5 m). Ändrad utprickning. Ändrad kartmarkering.

Finland. The Quark. Replot. Korsö channel (4.5 m). Amend buoyage. Amend chart.

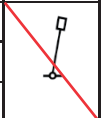
Ajankohta: 31.10.2013 mennessä

Tidpunkt: senast 31.10.2013

Time: by 31 October 2013

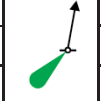
A. Poistettu valaisematon viitta – Indragen obelyst prick – Withdrawn unlighted spar buoy

Poista – Stryk – Delete

Nr			WGS 84	
8344		Vasen	63°10.4599'N	21°09.0497'E
		BB		
		Port		



B. Siirretty valaistu viitta - Flyttad lysprick – Lighted spar buoy moved

Siirrä – Flytta – Move:

Nr			WGS 84	
8752		Oikea	Paikasta/Från/From	Paikkaan/Till/To
		SB	63°10.7316'N	63°10.6795'N
		Starb.	21°08.1347'E	21°08.1882'E


C. Siirretyt valaisemattomat viitat – Flyttade obelysta prickar – Unlighted spar buoys moved

Siirrä – Flytta – Move:

	Nr			WGS 84	
			Vasen	Paikasta/Från/From	Paikkaan/Till/To
1)	8342		BB	63°10.1417'N	63°10.3987'N
			Port	21°09.7165'E	21°09.2232'E
			Oikea	63°08.3993'N	63°08.3542'N
2)	8339		SB	21°13.7608'E	21°14.1153'E
			Starb.		

**D. Siirretty viitta - Flyttad prick - Spar buoy moved
Poistettu valo - Indraget ljus - Withdrawn light.**

Siirrä, poista valo, – Flytta, stryk ljus – Move, delete light:

			WGS 84		
			Oikea	Paikasta/Från/From	Paikkaan/Till/To
8751			SB	63°08.9022'N	63°08.8658'N
			Starb.	21°13.0782'E	21°12.9888'E

E. Sektoriloiston uudet valosektorit – Sektorfyrens nya sektorering – New light sectors of sector light

Nr		WGS 84	
7196	Malvetungsgrynnan	63°10.0974'N	21°10.7388'E
(C4268)	FL.WRG.3s		
	occas		

Uudet valosektorit – Ny sektorering – New light sectors

G	30.0° - 119.0°
W	119.0 - 125.0
R	125.0 – 200.0
G	200.0 – 286.0
W	286.0 – 289.0
R	289.0 – 299.0
G	299.0 – 311.0
W	311.0 – 317.0
R	317.0 – 30.0

(FTA, Vaasa/Vasa 2013)

*267.(P)

48, 115_C
F/819/819_1

Suomi. Vaasa. Palosaaren väylä (3.0 m /2.4 m). Kulkusyvyiden muutokset. Väyläläinjauksen muutos. Turvalaitemuutokset. Karttamerkinnän muutos.

Finland. Vasa. Brändöleden (3.0 m /2.4 m). Ändrat leddjupgående. Ändrad farledsdragning. Ändrad utprickning. Ändrad kartmarkering.

Finland. Vaasa. Palosaari channel (3.0 m /2.4 m). Amended maximum authorised draught. Amended channel alignment. Amend buoyage. Amend chart.

Ajankohta: 31.09.2013 mennessä

Tidpunkt: senast 31.09.2013

Time: by 31 September 2013

A. Väylän kulkusyvyyys on madallettu 2.9 metristä 2.4 metriin. seuraavien pisteiden välillä - Leddjupgåendet reducerat från 2.9 m till 2.4 m mellan följande punkter - Max. authorized draught reduced from 2.9 m to 2.4 m between the following positions:

	WGS 84		2.4 m
1)	63°06.5266'N	21°33.3758'E	Alku/begynnelsep./starting point
2)	63°06.4785'N	21°34.7642'E	Loppu/ändpunkt/end point

B. Väylän kulkusyvyyys on madallettu 3.6 metristä 3.0 metriin. seuraavien pisteiden välillä - Leddjupgåendet reducerat från 3.6 m till 3.0 m mellan följande punkter - Max. authorized draught reduced from 3.6 m to 3.0 m between the following positions:

	WGS 84		3.0 m
1)	63°06.2924'N	21°34.3601'E	Alku/begynnelsep./starting point
2)	63°06.3264'N	21°34.8011'E	Loppu/ändpunkt/end point

C. Väylän kulkusyvyyys on madallettu 2.8 metristä 2.4 metriin. seuraavien pisteiden välillä - Leddjupgåendet reducerat från 2.8 m till 2.4 m mellan följande punkter - Max. authorized draught reduced from 2.8 m to 2.4 m between the following positions:

	WGS 84		2.4 m
1)	63°06.3513'N	21°34.4879'E	Alku/begynnelsep./starting point
2)	63°06.4785'N	21°34.7642'E	Loppu/ändpunkt/end point

D. Väylälinjauksen muutos – Ändrad farledsdragning – Amended channel alignment



Väylän keskilinja – Farledens mittlinje – Fairway centre line (2.4 m)

	WGS 84		
1)	63°06.4785'N	21°34.7642'E	Alku/begynnelsep./starting point
2)	63°06.4752'N	21°34.8576'E	
3)	63°06.4450'N	21°34.9906'E	Loppu/ändpunkt/end point

Poistavanha keskilinja - Stryk den befintliga mittlinjen - Delete existing centre line

E. Siirretyt valaisemattomat viitat – Flyttade obelysta prickar – Unlighted spar buoys moved

Siirrä – Flytta – Move:

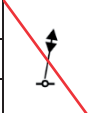

	Nr			Paikasta/Från/From	Paikkaan/Till/To
1)	8447		Pohjois	63°06.4670'N	63°06.4633'N
			Nord	21°34.8039'E	21°34.7702'E
			North		
2)	8123		Etelä	63°06.4957'N	63°06.4895'N
			Syd	21°34.7737'E	21°34.8560'E
			South		

F. Vaihdettu viitan laji ja tarkistettu sijainti - Ändrad pricktyp och kontrollerad position - Amended spar buoy type and adjusted position

Vaihda laji – Ändra typ – Amend type:

Paikka – Position – Position

Nr	WGS 84	
8448	63°06.4359'N	21°34.9949'E

Poista		Itä	Lisää	Pohjois	
Stryk		Ost	Inför	Nord	
Delete		East	Insert	North	

(FTA, Vaasa/Vasa 2013)

VI Sisävesistöt – Inlandsfarvattnen – Inland Waterways

*268.

921
L/210
L/INDEX

Suomi. Vuoksen vesistö. Mikkeli. Anttola. Lotjasaaren väylä (2.4 m). Uusi väylä. Turvalaitemuutokset. Karttamerkinnän muutos.

Finland. Vuoksens vattendrag. S:t Michel. Anttola. Lotjasaarileden (2.4 m). Ny farled. Ändrad utprickning. Ändrad kartmarkering.

Finland. Vuoksi watercourse. Mikkeli. Anttola. Lotjasaari channel (2.4 m).
New channel. Amended buoyage. Amend chart.



A. Uusi väylä - Ny farled - New channel (2.4 m)




Lisää – Inför - Insert

	WGS 84		2.4 m
1)	61°35.2156'N	27°39.7430'E	Alku/begynnelsep./starting point
2)	61°35.4556'N	27°39.5700'E	
3)	61°35.4616'N	27°39.5224'E	
4)	61°35.4483'N	27°39.3830'E	Loppu/ändpunkt/end point

B. Uudet valaisemattomat viitat – Nya obelysta prickar – New unlighted spar buoys.


Lisää – Inför - Insert

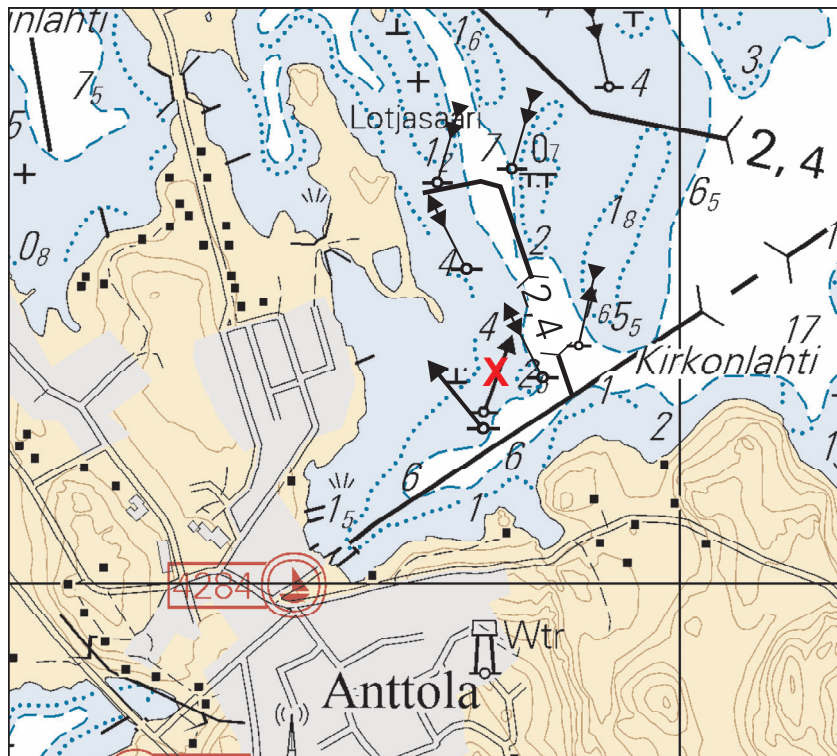
				WGS 84	
1)	77170		Länsi	61°35.2733'N	27°39.7602'E
			Väst		
			West		
2)	77171		Itä	61°35.2358'N	27°39.6695'E
			Ost		
			East		

3)	77172		Itä	61°35.3602'N	27°39.4864'E
			Ost		
			East		
4)	77173		Etelä	61°35.4765'N	27°39.5973'E
			Syd		
			South		
5)	77174		Etelä	61°35.4608'N	27°39.4181'E
			Syd		
			South		

C. Siirretty valaisematon viitta – Flyttad obelyst prick – Unlighted spar buoy moved

Siirrä – Flytta – Move:

			WGS-84	
Nr			Paikasta/Från/From	Paikkaan/Till/To
15224		Oikea	61°35.1964'N	61°35.1784'N
		SB	27°39.5272'E	27°39.5307'E
		Starb.		



Ei merikartan mittakaavassa - Inte i sjökortets skala - Not to scale of chart

(FTA, Lappeenranta/Villmanstrand 2013)

269.


L/215

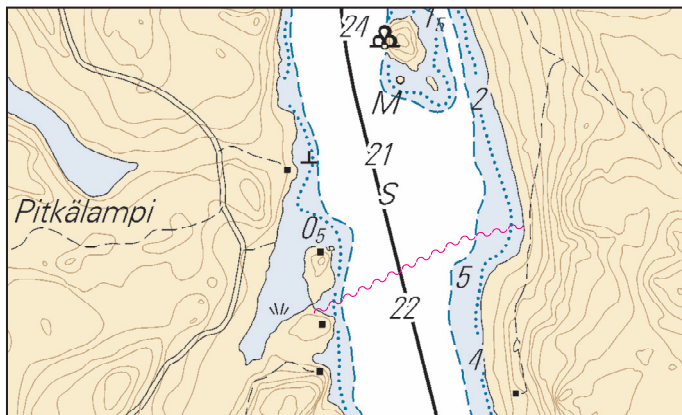
Suomi. Vuoksen vesistö. Sulkava. Jaaninvesi. Varmavirta. Kaapeli. Kaapeli alittaa Haapaselkä-Hakovirta-Vekara -väylän (2.4 m). Karttamerkinä.

Finland. Vuoksens vattendrag. Sulkava. Jaaninvesi. Varmavirta. Kabel. Kabeln går under farleden Haapaselkä-Hakovirta-Vekara (2.4 m). Kartmarkering.

Finland. Vuoksi watercourse. Sulkava. Jaaninvesi. Varmavirta. Submarine cable. The cable passes under the Haapaselkä-Hakovirta-Vekara channel (2.4 m). Insert in chart.

Lisää kaapeli – Inför kabel – Insert submarine cable:

	WGS 84		
1)	61°43.3094'N	28°14.9417'E	Alku/begynnelsep./starting point
2)	61°43.4139'N	28°15.3824'E	
3)	61°43.4338'N	28°15.5643'E	Loppu/ändpunkt/end point



Ei merikartan mittakaavassa - Inte i sjökortets skala - Not to scale of chart

(FTA, Lappeenranta/Villmanstrand 2013)

*270.


L/215/217

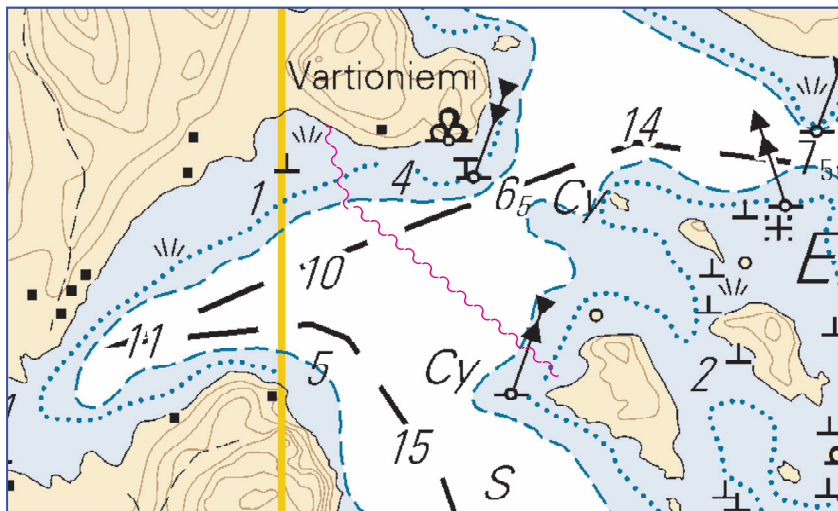
Suomi. Vuoksen vesistö. Sulkava. Enonvesi. Vartioniemi. Kaapeli. Kaapeli alittaa Enonvesi–Siikalahti -venereitin. Karttamerkintä.

Finland. Vuoksens vattendrag. Sulkava. Enonvesi. Vartioniemi. Kabel. Kabeln går under båtrutten Enonvesi–Siikalahti. Kartmarkering.

Finland. Vuoksi watercourse. Sulkava. Enonvesi. Vartioniemi. Submarine cable. The cable passes under the Enonvesi–Siikalahti small craft route. Insert in chart.

Lisää kaapeli – Inför kabel – Insert submarine cable:

	WGS 84		
1)	61°45.3791'N	28°14.5043'E	Alku/begynnelsep./starting point
2)	61°45.3144'N	28°14.5422'E	
3)	61°45.1475'N	28°14.9720'E	Loppu/ändpunkt/end point



Ei merikartan mittakaavassa - Inte i sjökortets skala - Not to scale of chart

(FTA, Lappeenranta/Villmanstrand 2013)

*271.

921

L/223/223_1

Suomi. Vuoksen vesistö. Kerimäki. Vehkasalo–Kerimäki -väylä (2.4 m). Väylälinjauksen muutokset. Turvalaitemuutokset. Karttamerkinän muutos.

Finland. Vuoksens vattendrag. Kerimäki. Farleden Vehkasalo–Kerimäki (2.4 m). Ändrad farledsdragning. Ändrad utprickning. Ändrad kartmarkering.

Finland. Vuoksi watercourse. Kerimäki. Vehkasalo–Kerimäki channel (2.4 m). Amended channel alignment. Amended buoyage. Amend chart.

A. Väylälinjauksen muutokset – Ändrad farledsdragning – Amended channel alignment



Väylän keskilinja – Farledens mittlinje – Fairway centre line

	WGS 84	
1)	61°55.0616'N	29°19.4337'E
2)	61 55.0994	29 19.2560
3)	61 55.1647	29 19.1565
4)	61 55.2342	29 18.9562
5)	61 55.2360	29 18.8567

Poista vanha keskilinja - Stryk den befintliga mittlinjen - Delete existing centre line.

B. Turvalaitemuutokset – Ändrad utprickning - Amended buoyage

Viittojen tarkistettu sijainti – Prickarnas kontrollerade positioner – Adjusted spar buoy positions

	Nr			WGS 84	
1)	23174		Vasen	61°55.1547'N	29°19.1549'E
			BB		
			Port		
2)	23175		Oikea	61°55.1735'N	29°19.1586'E
			SB		
			Starb.		

(FTA, Lappeenranta/Villmanstrand 2013)

VIII Tiedotuksia – Tillkännagivanden – Announcements

***272.**

Suomi. Suomenlahti. Nord Stream–kaasuputket 1 ja 2. Putkilinjojen tutkimukset Suomen EEZ-alueella on saatu päätökseen.

Finland. Finska viken. Nord Streams gasledning 1 och 2. Undersökning av gasledningarna i Finlands ekonomiska zon (EEZ) har slutförts.

Finland. Gulf of Finland. Nord Stream gas pipelines 1 and 2. Survey of pipelines in Finnish EEZ have been completed.

TM/UfS/NtM 18/233(T)/2013 Kumotaan/Utgår/Cancelled

(Nord Stream/FTA, Helsinki/Helsingfors 2013)
