

SISÄLTÖ - INNEHÅLL – CONTENTS**Koskee seuraavia merikarttoja - Berörda sjökort – Affected charts**

| Kartta | Tiedonanto | Sivu | Edeltävä tiedonanto |
|--------------------|-------------------|-------------|----------------------------|
| Kort | Notis | Sida | Föregående notis |
| Chart | Notice | Page | Previous update |
| 17 (INT 1249) | 273 | 3 | 20-21/246(T)/2013 |
| 18 (INT 1250) | 273 | 3 | 20-21/247/2013 |
| 26 (INT 1189) | 274 | 4 | 20-21/256/2013 |
| 49 (INT 1140) | 276 | 7 | 16/196/2013 |
| 105_C | 274 | 4 | New Chart 20.4.2013 |
| 921 | 278 | 11 | 22-23/271/2013 |
| 921 | 279 | 12 | 24/278/2013 |
| 921 | 280 | 13 | 24/279/2013 |
| 921 | 281 | 14 | 24/280/2013 |
| 921 | 282 | 17 | 24/281/2013 |
| 953 | 277 | 10 | 20-21/253/2013 |
| 957 | 276 | 7 | 18/230/2013 |
| 975 | 275 | 5 | 19/241/2013 |
| 975 | 276 | 7 | 24/275/2013 |
| 975 | 277 | 12 | 24/276/2013 |
| A/623 | 273 | 3 | 15/178/2013 |
| A/625 | 273 | 3 | 20-21/247/2013 |
| B/625 | 273 | 3 | 20-21/247/2013 |
| B/650 | 274 | 4 | 12/146/2013 |
| D/704 | 274 | 4 | 12/146/2013 |
| D/705 | 274 | 4 | 34/374/2012 |
| D/707 | 274 | 4 | 7/89/2013 |
| F/828 | 276 | 7 | 16/196/2013 |
| R/290 | 282 | 17 | New Chart 20.5.2013 |
| R/291 | 280 | 13 | New Chart 20.5.2013 |
| Chat folio R -area | 283 | 18 | - |

Tiedotuksia – Tillkännagivanden – Announcements

| Tiedonanto-Notis-Notice | | Sivu-Sida-Page |
|---|--------|-----------------------|
| Sweden. Multinational maritime exercise Northern Coasts 2013. | 284(T) | 24 |
| Current (P) and (T) notices | 285 | 26 |

I Suomenlahti – Finska viken – Gulf of Finland

*273.

17, 18

A/623/625

B/625

Suomi. Sipoo. Kaunissaaren L-puoli. Syvyystietojen muutokset. Karttamerkin-
nän muutos.

Finland. Sibbo. V om Fagerö. Ändrad djupinformation. Ändrad kartmarkering.

Finland. Sipoo. W of Kaunissaari. Amended depth information. Amend chart.

Syvyystietojen muutokset – Ändrad djupinformation – Amended depth information

| | | | WGS 84 | |
|---------------------------|--------|--------------------------|--------------|--------------|
| 1) | Poista | 3_M | 60°10.4105'N | 25°17.8579'E |
| | Stryk | | | |
| | Delete | | | |
| | | | | |
| 2) | Lisää | T | 60°10.3538'N | 25°17.9358'E |
| | Inför | | | |
| | Insert | | | |
| | | | | |
| Lisää 3 m syvyyskäyrä | | | | |
| Inför 3 m djupkurva | | | | |
| Insert 3 m depth contour | | | | |
| | | | | |
| Korjaa 6 m syvyyskäyrä | | | | |
| Korrigera 6 m djupkurva | | | | |
| Correct 6 m depth contour | | | | |

(FTA, Helsinki/Helsingfors 2013)

II Saaristomeri ja Ahvenanmeri
Skärgårdshavet och Ålands hav
Archipelago Sea and Sea of Åland

*274.

26, 105_C
 B/650/650_1
 D/704/704_1/705/707


Suomi. Saaristomeri. Parainen. Paraisten väylä (7.5 m). Siirretty viitta. Kartta-merkinnän muutos.

Finland. Skärgårdshavet. Pargas. Pargasleden (7.5 m). Flyttad prick. Ändrad kartmarkering.

Finland. Archipelago Sea. Pargas. Pargas channel (7.5 m). Spar buoy moved. Amend chart.

Siirretty valaisematon viitta – Flyttad obelyst prick – Unlighted spar buoy moved

Siirrä – Flytta – Move:

| Nr | | | WGS 84 | |
|-------|---|---------|--------------------|------------------|
| 28054 |  | Pohjois | Paikasta/Från/From | Paikkaan/Till/To |
| | | Nord | 60°16.9477'N | 60°16.9353'N |
| | | North | 22°17.3583'E | 22°17.3457'E |

(FTA, Turku/Åbo 2013)

III Pohjanlahti – Bottniska viken – Gulf of Bothnia

275.

975

Ruotsi. Selkämeri. Gävlen edusta. Turvalaitemuutokset. Karttamerkinän muutos.
 Sverige. Bottenhavet. Utanför Gävle. Ändrad utprickning. Ändrad kartmarkering.
 Sweden. Sea of Bothnia. Off Gävle. Amended buoyage. Amend chart.

A. Poistetut viitat – Indragna prickar – Withdrawn spar buoys

Poista – Stryk - Delete:

| | | WGS 84 | |
|----|-----------------|------------|------------|
| 1) | Etelä-Syd-South | 60°43.23'N | 17°36.21'E |
| 2) | Vasen-BB-Port | 60°43.49'N | 17°21.90'E |

B. Poistettu valopoiju – Indragen lysboj – Withdrawn light buoy

Poista – Stryk – Delete:

| | | WGS 84 | |
|--|---------------------|------------|------------|
| | Pohjois-Nord- North | 60°42.38'N | 17°35.86'E |

C. Uudet valopoijut - Nya lysbojar – New lighted buoys

Lisää – Inför – Insert:

| | | WGS 84 | |
|----|-----------------|-------------|-------------|
| 1) | Oikea-SB-Starb. | 60°42.725'N | 17°36.141'E |
| | FL G 2s | | |
| 2) | Vasen-BB-Port | 60°42.420'N | 17°35.989'E |
| | FL R 2s | | |
| 3) | Oikea-SB-Starb. | 60°43.080'N | 17°27.015'E |
| | FL(2) G 6s | | |
| 4) | Vasen-BB-Port | 60°42.835'N | 17°25.462'E |
| | FL R 3s | | |

| | | | |
|----|-----------------|-------------|-------------|
| 5) | Etelä-Syd-South | 60°44.661'N | 17°24.334'E |
| | Q(6)+LFL 15s | | |
| 6) | Vasen-BB-Port | 60°43.479'N | 17°22.961'E |
| | FL R 3s | | |
| 7) | Etelä-Syd-South | 60°45.071'N | 17°22.236'E |
| | Q(6)+LFL 15s | | |
| 8) | Vasen-BB-Port | 60°44.080'N | 17°20.139'E |
| | FL R 2s | | |

D. Uudet valaisemattomat viitat – Nya obelysta prickar – New unlighted spar buoys.

Lisää – Inför – Insert:

| | | | |
|----|-----------------|-------------|-------------|
| | | WGS 84 | |
| 1) | Vasen-BB-Port | 60°44.020'N | 17°20.775'E |
| 2) | Etelä-Syd-South | 60°44.755'N | 17°20.662'E |

E. Siirretyt viitat – Flyttade prickar – Spar buoys moved

Siirrä – Flytta – Move:

| | | | |
|----|-----------------|--------------------|-------------------|
| | | WGS 84 | |
| | | Paikasta/Från/From | Paikkaan/Till/To |
| 1) | Länsi-Väst-West | 60°44.034'N | 80 m Länteen |
| | | 17°25.656'E | 80 m V-vart till |
| | | | 80 m W to |
| 2) | Oikea-SB-Starb. | 60°44.890'N | 70 m Kaakkoon |
| | | 17°21.316'E | 70 m SO-vart till |
| | | | 70 m SE to |

F. Vaihda tyyppi – Ändra typ – Amend type:

1. Poista viitta – Stryk prick– Delete spar buoy:

| | | |
|--------------------|-------------|-------------|
| | WGS 84 | |
| Oikea-SB-Starboard | 60°44.251'N | 17°19.687'E |

2. Lisää valopoiju – Inför lysboj – Insert light buoy:

| | | |
|--------------------|-------------|-------------|
| | WGS 84 | |
| Oikea-SB-Starboard | 60°44.251'N | 17°19.687'E |
| | Fl G 2s | |

(Ufs 457/8817, Norrköping 2013)

***276.**

49, 957, 975

F/828

Suomi. Merenkurkku. Helsingkallan. Syvyystietojen muutokset. Karttamerkintä.

Finland. Kvarken. Helsingkallan. Ändrad djupinformation. Kartmarkering.

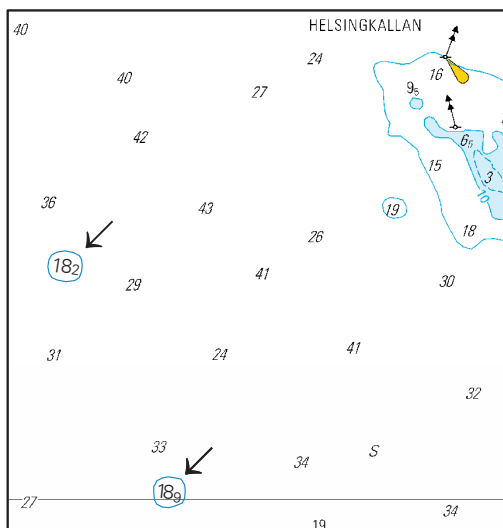
Finland. The Quark. Helsingkallan. Amended depth information. Insert in chart.

Syvyystietojen muutokset - Ändrad djupinformation - Amended depth information.

| | | | WGS 84 | | Kartta/Kort/Chart |
|---------------------------|---------------|-----------------------|--------------|--------------|-------------------|
| 1) | Lisää | <i>18₂</i> | 63°35.8390'N | 21°46.0285'E | 49, 957, 975 |
| | Inför | | | | |
| | Insert | | | | |
| Lisää 20 m syvyyskäyrä | | | | | |
| Inför 20 m djupkurva | | | | | |
| Insert 20 m depth contour | | | | | |

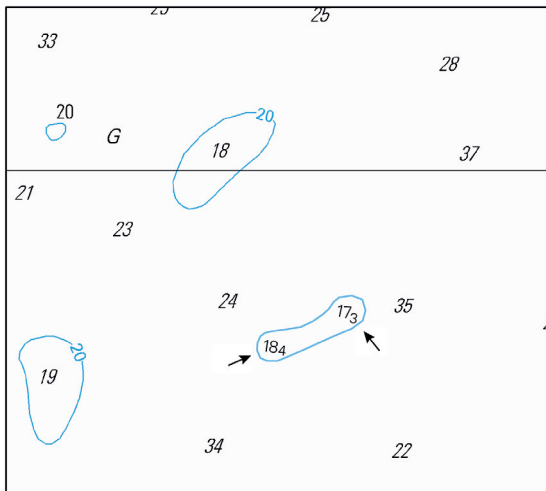
| | | | | | |
|---------------------------|---------------|-----------------------|--------------|--------------|------------------|
| 2) | Lisää | <i>18_g</i> | 63°35.0259'N | 21°46.8730'E | 49 |
| | Inför | | | | |
| | Insert | | | | |
| Lisää 20 m syvyyssäyrä | | | | | |
| Inför 20 m djupkurva | | | | | |
| Insert 20 m depth contour | | | | | |
| 3) | Lisää | <i>17₃</i> | 63°34.6010'N | 21°58.7230'E | 49, 50, 957, 975 |
| | Inför | | | | F/828 |
| | Insert | | | | |
| Lisää 20 m syvyyssäyrä | | | | | |
| Inför 20 m djupkurva | | | | | |
| Insert 20 m depth contour | | | | | |
| 4) | Lisää | <i>18₄</i> | 63°34.5030'N | 21°58.2536'E | 49, 50 |
| | Inför | | | | F/828 |
| | Insert | | | | |
| Lisää 20 m syvyyssäyrä | | | | | |
| Inför 20 m djupkurva | | | | | |
| Insert 20 m depth contour | | | | | |

(Kartta/Kort/Chart: 49)



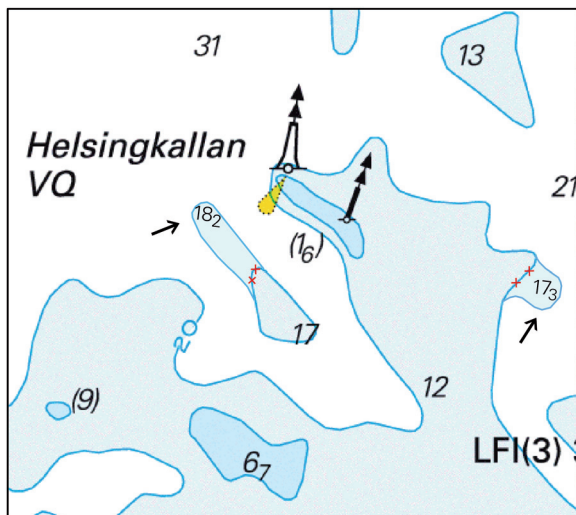
Ei merikartan mittakaavassa - Inte i sjökortets skala - Not to scale of chart

(Kartat-Korten-Charts: 49, 50, F/828)



Ei merikartan mittakaavassa - Inte i sjökortets skala - Not to scale of chart

(Kartat-Korten-Charts: 957, 975)



Ei merikartan mittakaavassa - Inte i sjökortets skala - Not to scale of chart

(FTA, Helsinki/Helsingfors 2013)

IV Itämeri – Östersjön – Baltic Sea

277.

953, 975

Ruotsi. Ahvenanmeri. Saaristomeri. Suomenlahti. Pohjoinen Itämeri. SAMBAH-projekti saatu päätökseen, poijut poistettu.

Sverige. Ålands hav. Skärgårdshavet. Finska viken. Norra Östersjön. SAMBAH projektet avslutat och utmärkningens indragen.

Sweden. Sea of Åland. Archipelago Sea. Gulf of Finland. Northern Baltic. The SAMBAH Project completed and buoyage withdrawn.

TM/UfS/NtM 27/544(T)/2011 kumotaan/utgår/cancelled

Itämerellä suoritettu pyöriäisten laskenta, SAMBAH-projekti on saatu päätökseen ja tutkimuslaitteet on poistettu.

Kaikki Ruotsin vesillä sijainneet tutkimuslaitteet on poistettu. Useimmat tutkimuslaitteet oli merkitty keltaisella, huippumerkillä, tutkaheijastimella ja heijastimilla varustetulla erikoisviitalla. Lisätietoja laitteiden sijainneista ja muista tiedoista: Ufs 370/7383/2011

SAMBAH projektet för att beräkna mängden tumlare i Östersjön är avslutat och utrustningen indragen.

I svenska farvatten har 99 detektorer varit utlagda varav de flesta var utmärkta med en gul SPECIAL-prick med topptecken, radarreflektor och reflexer. För positioner och ytterligare information hänvisas till Ufs notis 2011:370/7384.

The SAMBAH project for counting the number of porpoises in the Baltic Sea is completed and the equipment withdrawn.

All detectors have been removed from Swedish Waters. Most of them were marked by a yellow spar buoy with topmark, radar reflector and reflex. For positions and further information see Swedish NtM 2011:370/7384.

(Ufs 457/8829, Norrköping 2013)

VI Sisävesistöt – Inlandsfarvattnen – Inland Waterways

*278.

921

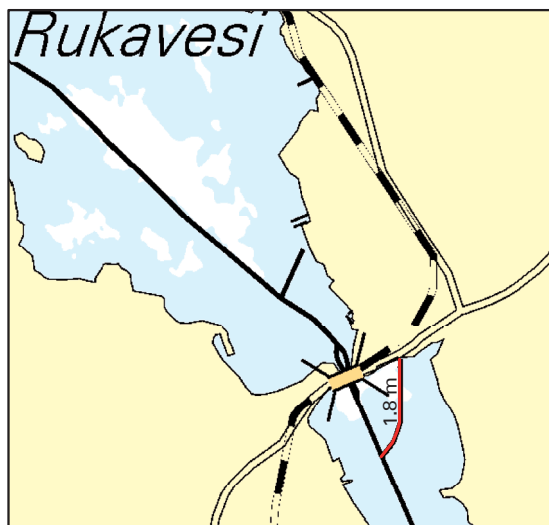
Suomi. Vuoksen vesistö. Pielinen. Uimaharjun laivalaiturin väylä (1.8 m). Kulkusyvyyden muutos. Karttamerkinnän muutos.

Finland. Vuoksens vattendrag. Pielisjärvi. Farleden till Uimaharju fartygskaj (1.8 m). Ändrat leddjuggående. Ändrad kartmarkering.

Finland. Vuoksi watercourse. Pielinen. Channel to Uimaharju quay (1.8 m). Amended maximum authorised draught. Amend chart.

Väylän kulkusyvyys on madallettu 2.4 metristä 1.8 metriin. seuraavien pisteiden välillä - Leddjuggåendet reducerat från 2.4 m till 1.8 m mellan följande punkter - Max. authorised draught reduced from 2.4 m to 1.8 m between the following positions:

| | WGS 84 | 1.8 m |
|----|-------------|-------------|
| 1) | 62°53.959'N | 30°14.057'E |
| 2) | 62°54.547'N | 30°14.303'E |



Ei merikartan mittakaavassa - Inte i sjökortets skala - Not to scale of chart

Muutos on huomioitu uudessa kesäkuussa 2013 ilmestyneessä merikartta sarjassa R

Ändringen har beaktats i den nya sjökortserien R som utkom i juni 2013.

The amendment has been included in the new chart folio R published in June 2013.

(FTA, Lappeenranta/Villmanstrand 2013)

***279.**

921

Suomi. Vuoksen vesistö. Pielinen. Suurselkä–Juuka väylä (1.8 m). Väylälinjauksen muutos. Karttamerkinnän muutos.

Finland. Vuoksens vattendrag. Pielisjärvi. Farleden Suurselkä–Juuka (1.8 m). Ändrad farledsdragning. Ändrad kartmarkering.

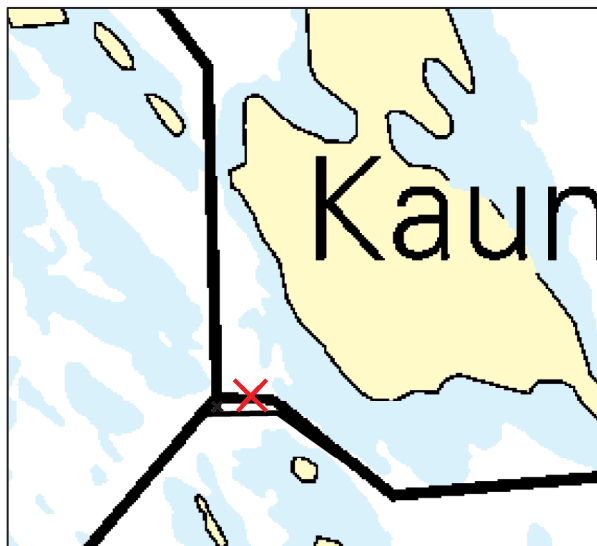
Finland. Vuoksi watercourse. Pielinen. Suurselkä–Juuka channel (1.8 m). Amended channel alignment. Amend chart.

Väylälinjauksen muutos - Ändrad farledsdragning - Amended channel alignment

Väylän keskilinja – Farledens mittlinje – Fairway centre line

| | WGS 84 | | |
|----|--------------|--------------|----------------------------------|
| 1) | 63°14.4408'N | 29°21.7355'E | Alku/begynnelsep./starting point |
| 2) | 63 14.4387'N | 29 21.295'E | Loppu/ändpunkt/end point |

Poista vanha keskilinja - Stryk den befintliga mittlinjen - Delete existing centre line



Ei merikartan mittakaavassa - Inte i sjökortets skala - Not to scale of chart

Muutos on huomioitu uudessa kesäkuussa 2013 ilmestyneessä merikartta sarjassa R

Ändringen har beaktats i den nya sjökortserien R som utkom i juni 2013.

The amendment has been included in the new chart folio R published in June 2013.

(FTA, Lappeenranta/Villmanstrand 2013)

*280.

921

R/291

Suomi. Vuoksen vesistö. Pielinen. Suurselkä–Juuka väylä (1.8 m). Kulkusyvyyyden muutos. Karttamerkinän muutos.

Finland. Vuoksens vattendrag. Pielisjärvi. Farleden Suurselkä–Juuka (1.8 m). Ändrat leddjuggående. Ändrad kartmarkering.

Finland. Vuoksi watercourse. Pielinen. Suurselkä–Juuka channel (1.8 m). Amended maximum authorised draught. Amend chart.

Väylän kulkusyvyys madallettu 2.4 metristä 1.8 metriin. seuraavien pisteiden välillä - Leddjupgåendet reducerat från 2.4 m till 1.8 m mellan följande punkter - Max. authorised draught reduced from 2.4 m to 1.8 m between the following positions:

| | WGS 84 | | 1.8 m |
|----|--------------|--------------|----------------------------------|
| 1) | 63°14.1908'N | 29°18.7508'E | Alku/begynnelsep./starting point |
| 2) | 63 14.7938'N | 29 16.7159'E | Loppu/ändpunkt/end point |

(FTA, Lappeenranta/Villmanstrand 2013)

***281.**

921

Suomi. Vuoksen vesistö. Pielinen. Suurselkä–Nurmes väylä (2.4/1.6 m). Väylälinjauksen muutos. Kulkusyvyyyden muutos. Karttamerkinän muutos.

Finland. Vuoksens vattendrag. Pielisjärvi. Farleden Suurselkä– Nurmes (2.4/1.6 m). Ändrad farledsdragning. Ändrat leddjup-gående. Ändrad kartmarkering.

Finland. Vuoksi watercourse. Pielinen. Suurselkä–Nurmes channel (2.4/1.6 m). Amended channel alignment. Amended maximum authorised draught. Amend chart.

A. Väylälinjauksen muutokset – Ändrad farledsdragning – Amended channel alignment

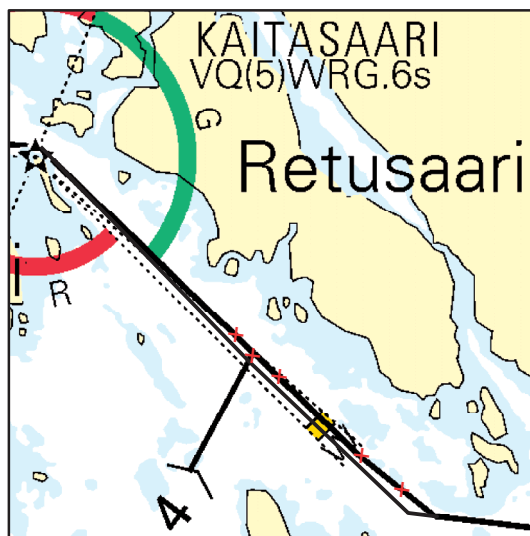
| | WGS 84 | |
|----|-------------|-------------|
| 1) | 63°24.987'N | 29°24.082'E |
| 2) | 63 25.0032 | 29 23.7665 |
| 3) | 63 25.8029 | 29 21.8898 |
| 4) | 63 26.9387 | 29 19.4302 |

Poistavanha keskilinja - Stryk den befintliga mittlinjen - Delete existing centre line

B. Poistettu väylänosa – Indraget farledsavschnitt – Discontinued channel section

Poista väylälinja seuraavien pisteiden väliltä – Stryk farledslinjen mellan följande punkter – Delete navigation line between the following positions:

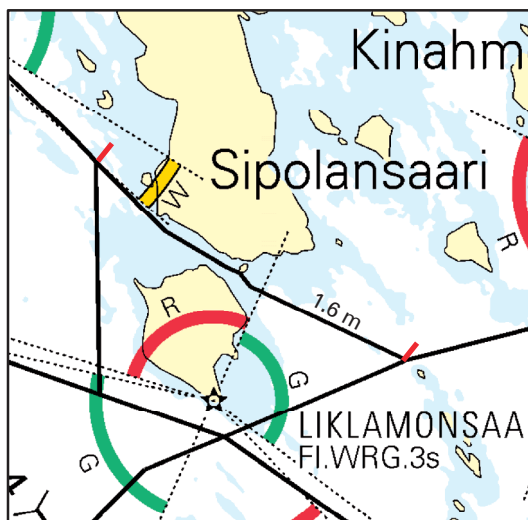
| | WGS 84 | |
|----|-------------|-------------|
| 1) | 63°25.851'N | 29°21.947'E |
| 2) | 63°25.803'N | 29°21.890'E |



Ei merikartan mittakaavassa - Inte i sjökortets skala - Not to scale of chart

C. Väylän kulkusyvyyden madallettu 2.4 metristä 1.6 metriin. seuraavien pisteiden välillä - Leddjupgåendet reducerat från 2.4 m till 1.6 m mellan följande punkter
 - Max. authorised draught reduced from 2.4 m to 1.6 m between the following positions:

| | WGS 84 | 1.6 m |
|----|-------------|-------------|
| 1) | 63°14.553'N | 29°52.439'E |
| 2) | 63°15.941'N | 29°47.627'E |



Ei merikartan mittakaavassa - Inte i sjökortets skala - Not to scale of chart

Muutokset on huomioitu uudessa kesäkuussa 2013 ilmestyneessä merikartta sarjassa R

Ändringarna har beaktats i den nya sjökortserien R som utkom i juni 2013.

The amendments has been included in the new chart folio R published in June 2013.

(FTA, Lappeenranta/Villmanstrand 2013)

*282.

921
R/290

Suomi. Vuoksen vesistö. Pielinen. Suurselkä-Nurmes väylä (2.4 m). Väylälinjauksen muutos. Karttamerkinntän muutos.

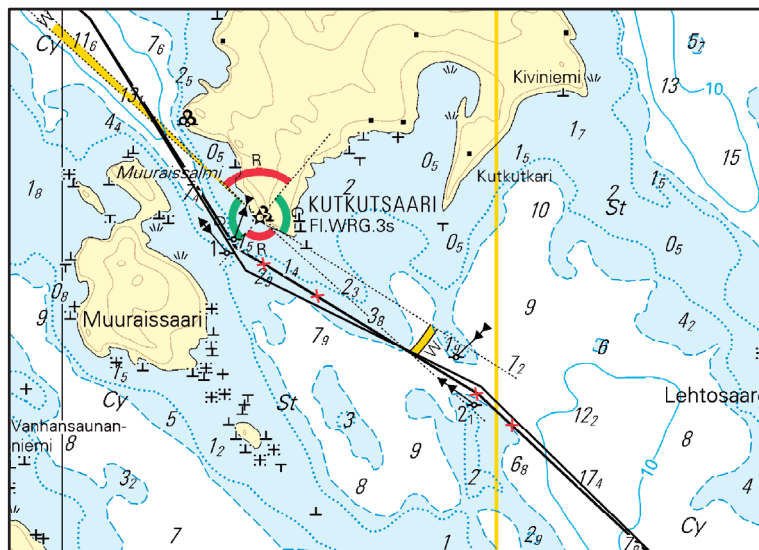
Finland. Vuoksens vattendrag. Pielisjärvi. Farleden Suurselkä- Nurmes (2.4 m). Ändrad farledsdragning. Ändrad kartmarkering.

Finland. Vuoksi watercourse. Pielinen. Suurselkä-Nurmes channel (2.4 m). Amended channel alignment. Amend chart.

Väylälinjauksen muutokset – Ändrad farledsdragning – Amended channel alignment

| | WGS 84 | |
|----|--------------|--------------|
| 1) | 63°16.1672'N | 29°47.1546'E |
| 2) | 63 16.6855 | 29 45.9762 |
| 3) | 63 16.9320 | 29 44.8667 |
| 4) | 63 17.4669 | 29 44.1316 |

Poista vanha keskilinja - Stryk den befintliga mittlinjen - Delete existing centre line



Ei merikartan mittakaavassa - Inte i sjökortets skala - Not to scale of chart

(FTA, Lappeenranta/Villmanstrand 2013)

***283.**

Suomi. Vuoksen vesistö. Pielinen. Tiedottamattomia muutoksia välillä Joensuu–Nurmes.

Finland. Vuoksens vattendrag. Pielisjärvi. Orapporterade ändringar mellan Joensuu–Nurmes.

Finland. Vuoksi watercourse. Pielinen. Unreported amendments between Joensuu–Nurmes.

Ref: TM/UfS/NtM 17/223/2013

Uusi merikarttasarja R kattaa entisen R-sarjan (Pielisjoki) ja entisten yksilehtisten karttojen 424, 425 ja 426 (Pielinen) alueet.

Aiemmin tiedotettujen rantaviivan, luontonimien ym. (TM 17/223/2013) muutosten lisäksi on Pielisen alueella lukuisia viittoihin, kohdistuneita muutoksia (uusia viittoja, siirtoja, poistoja, ym) joita ei ole tiedotettu vanhoille, nykyisen R-sarjan kattamien alueiden poistetuille kartoille. Kaikki nämä muutokset on kuitenkin huomioitu uudessa R -sarjassa. Alla luettelo alueista, joissa tiedottamattomia muutoksia on tapahtunut.

Den nya sjökortsserien R täcker nu den tidigare R-serien (Pielisjoki) och de områden som tidigare omfattades av sjökorten bestående av ett blad 424, 425 och 426 (Pielinen).

Förutom de tidigare rapporterade ändringarna av strandlinjen, naturnamnens osv. (UfS 17/223/2013) i Pielisjärviområdet har ett flertal ändringar gjorts gällande prickarna (t.ex. nya, flyttade eller indragna prickar). Ändringarna syns inte i de gamla korten som nu ersatts av den nya sjökortsserien R, som innehåller alla ändringar. Nedan en lista på de områden, där orapporterade ändringar gjorts.

The new chart folio R covers the former chart folio R (Pielisjoki) and the areas covered by the former single-sheet folios 424, 425 and 426 (Pielinen).

In addition to the earlier reported amendments of the coastline, natural features etc. (NtM 17/223/2013) there have been several amendments to the spar buoys (new, moved or withdrawn spar buoys) which are not indicated in the old charts,

now replaced by the new chart folio R. All these amendments have been included in the new chart folio R. The areas where these unreported changes have been carried out are listed here below.

Tiedottomattomia muutoksia välillä Joensuu–Nurmes - Orapporterade ändringar mellan Joensuu och Nurmes - Unreported amendments between Joensuu and Nurmes:

1. Uimaharju. Uimaharjun laivalaituri (1.8 m)

Kulkusyvyydenmuutos- Ändrat leddjupgående - Amended maximum authorised draught:

Ks.-Se-See: 24/278/2013

2. Koli. Koli - Lieksa (2.4 m)

Siirretty viitta – Flyttad prick – Spar buoy moved:

| | KKJ | |
|--------------|--------------|--------------|
| Itä-Ost-East | 63°08.2557'N | 29°51.0175'E |

3. Napaselkä. Savilahti (2.4 m)

B. Siirretyt viitat – Flyttade prickar – Spar buoys moved:

| | | KKJ | |
|----|-----------------|--------------|--------------|
| 1) | Vasen-BB-Port | 63°09.7318'N | 29°38.4617'E |
| 2) | Vasen-BB-Port | 63 11.7050 | 29 37.8174 |
| 3) | Oikea-SB-Starb. | 63 12.7777 | 29 36.1899 |
| 4) | Oikea-SB-Starb. | 63 13.2410 | 29 35.1015 |
| 5) | Oikea-SB-Starb. | 63 13.9233 | 29 33.5756 |

4. Vuonisolahti - Suurselkä (2.4 m)**A. Uusi viitta – Ny prick – New spar buoy:**

| | | |
|--------------------|--------------|--------------|
| | KKJ | |
| Pohjois-Nord-North | 63°10.4851'N | 29°57.1109'E |

B. Siirretty viitta – Flyttad prick – Spar buoy moved:

| | | |
|--------------|--------------|--------------|
| | KKJ | |
| Itä-Ost-East | 63°08.2766'N | 29°59.2267'E |

C. Poistettu viitta – Indragen prick – Withdrawn spar buoy:

| | | |
|-----------------|--------------|--------------|
| | KKJ | |
| Länsi-Väst-West | 63°10.4800'N | 29°57.0400'E |

5. Koveronselkä. Paalasmaa (2.4 m)**Siirretty viitta – Flyttad prick – Spar buoy moved:**

| | | |
|---------------|--------------|--------------|
| | KKJ | |
| Vasen-BB-Port | 63°17.1901'N | 29°29.3290'E |

6. Juuka. Suurselkä - Juuka (2.4 m)**A. Siirretyt viitat – Flyttade prickar – Spar buoys moved:**

| | | | |
|----|-----------------|--------------|--------------|
| | | KKJ | |
| 1) | Etelä-Syd-South | 63°15.0976'N | 29°37.6823'E |
| 2) | Oikea-SB-Starb. | 63°14.4093'N | 29°18.1869'E |
| 3) | Oikea-SB-Starb. | 63°14.5548'N | 29°17.6141'E |

B. Poistettu viitta – Indragen prick – Withdrawn spar buoy:

| | | |
|-----------------|--------------|--------------|
| | KKJ | |
| Oikea-SB-Starb. | 63°14.8000'N | 29°16.9400'E |

C. Kulkusyvyyden muutos- Ändrat leddjuggående - Amended maximum authorised draught:

Ks.-Se-See: 24/280/2013

7. Ristiselkä**Poistetut viitat – Indragna prickar – Withdrawn spar buoys:**

| | | | |
|----|-----------------|--------------|--------------|
| | | KKJ | |
| 1) | Länsi-Väst-West | 63°15.5000'N | 29°43.9600'E |
| 2) | Itä-Ost-East | 63 15.9800 | 29 42.4300 |
| 3) | Itä-Ost-East | 63 16.5500 | 29 41.5200 |
| 4) | Länsi-Väst-West | 63 18.1200 | 29 39.9000 |

8. Suurselkä - Nurmes (2.4 m)**A. Uudet viitat – Nya prickar – New spar buoy:**

| | | | |
|----|-----------------|--------------|--------------|
| | | KKJ | |
| 1) | Länsi-Väst-West | 63°25.1082'N | 29°23.8701'E |
| 2) | Oikea-SB-Starb. | 63°28.9064'N | 29°12.7188'E |

B. Siirretyt viitat – Flyttade prickar – Spar buoys moved:

| | | KKJ | |
|----|--------------------|--------------|--------------|
| 1) | Pohjois-Nord-North | 63°16.6200'N | 29°46.1400'E |
| 2) | Itä-Ost-East | 63 23.2931 | 29 32.7305 |
| 3) | Pohjois-Nord-North | 63 24.8866 | 29 24.8236 |
| 4) | Länsi-Väst-West | 63 25.4400 | 29 23.1800 |
| 5) | Vasen-BB-Port | 63 28.8426 | 29 12.6613 |

C. Poistettu viitta – Indragen prick – Withdrawn spar buoy:

| | KKJ | |
|---------------|--------------|--------------|
| Vasen-BB-Port | 63°28.8100'N | 29°12.6400'E |

D. Vaihdettu viitan laji - Ändrad pricktyp - Amended spar buoy type:

| | | |
|----------------------------|--------------|---------------------------|
| KKJ | | |
| 63°15.1417'N | 29°50.0082'E | |
| Poista-Stryk-Delete | | Lisää-Inför-Insert |
| Pohjois-Nord-North | | Etelä-Syd-South |

E. Poistettu väylänosa – Indraget farledsavsnitt – Discontinued channel section:

Ks.-Se-See: 24/281/2013

F. Kulkusyvyyden muutos- Ändrat leddjupgående - Amended maximum authorised draught:

Ks.-Se-See: 24/281/2013

9. Bomba (2.4 m)**A. Siirretty viitta – Flyttad prick – Spar buoy moved:**

| | | |
|--------------------|--------------|--------------|
| | KKJ | |
| Pohjois-Nord-North | 63°31.1323'N | 29°09.2352'E |

B. Poistettu viitta – Indragen prick – Withdrawn spar buoy:

| | | |
|--------------------|--------------|--------------|
| | KKJ | |
| Pohjois-Nord-North | 63°31.4900'N | 29°11.2800'E |

(FTA, Helsinki/Helsingfors 2013)

VIII Tiedotuksia – Tillkännagivanden – Announcements

284.(T)

Ruotsi. Pohjoinen Itämeri. Keskinen Itämeri. Kaakkoinen Itämeri. Eteläinen Itämeri. Monikansallinen sotaharjoitus Northern Coasts 2013.

Sverige. Norra Östersjön. Mellersta Östersjön. Sydöstra Östersjön. Södra Östersjön. Multinationell övning Northern Coasts 2013.

Sweden. Northern Baltic. Central Baltic. South-Eastern Baltic. Southern Baltic. Multinational maritime exercise Northern Coasts 2013.

Ajankohta: 6.–20.9.2013

Tidpunkt: 6–20 september 2013

Time: 6–20 September 2013

Monikansallinen Northern Coasts 2013 laivastosotaharjoitus järjestetään 6.–20. syyskuuta 2013 Eteläisellä, Keskisellä ja Pohjoisella Itämerellä. Harjoitukseen osallistuu suuri määrä kalustoa ilmassa ja merellä. Aluksia pyydetään noudattamaan varovaisuutta, väistämään sotaluksia ja seuraamaan merkinantoa.

Kauppalaivaston kanssa järjestetään vielä yhteisharjoitus, johon kauppalaivoja ja varustamoita kehotetaan osallistumaan. Harjoitukseen voi osallistua monella tavalla, esim. tiedonvaihdon, laivaan nousun, yms. muodossa.

Kauppalaivojen tulisi ilmoittaa osallistumishalukkuudestaan Format ALFAn kautta (ks. alla) NCAGS:n sähköpostiosoitteeseen: ncags@wips.mil.se tai puhelimitse: +46 (0)10 829 59 95.

Under tidpunkten genomförs övningen Northern Coasts 2013 i Södra, Mellersta och Norra Östersjön. I övningen ingår ett stort antal luft- och sjöenheter. Fartyg uppmanas att navigera med försiktighet, för att hålla undan för örlogsfartyg och att uppmärksamma de visade signalerna.

Samövning med handelssjöfarten kommer att äga rum och handelsfartyg och rederier uppmanas att delta. Deltagande i övningen kan ske på olika sätt t.ex. genom utbyte av information, övning av bordning mm.

Handelsfartyg villiga att delta skall rapportera på Format ALFA (se nedan) till NCAGS e-post: ncags@wips.mil.se eller tel: +46 (0)10 829 59 95.

Northern Coasts 2013 is a multinational maritime exercise taking place from 06 to 20 September 2013 in the Southern and Northeastern Baltic and Swedish Baltic continental shelf. A large number of air, surface and subsurface units are participating.

Exercise mines will be laid and recovered. Gunnery and air defense exercises will take place on serialized basis throughout. During the exercise cooperation with merchant vessels (Naval Co-operation and Guidance for Shipping/NCAGS) will be exercised to a limited extent. Ships are requested to navigate with caution, to keep clear of naval ships and to pay attention to the shown signals.

Merchant ships and companies are encouraged to participate. Participation can be either on a non-delaying or minimal delaying basis. Vessels are kindly requested to cooperate with the military forces for common exercises such as exchanging information and live boardings.

Merchant vessels willing to participate and approaching the exercise area shall report a Format ALFA (listed below) to the NCAGS element +Gotland+. e-mail: ncags@wips.mil.se alt. tel: 46-(0)10-8295995

Format ALFA

- 1. Vessel's name**
- 2. International radio call sign (IRCS)**
- 3. Flag**
- 4. IMO number.**
- 5. MMSI.**
- 6. Inmarsat telephone number.**
- 7. Telex and fax number.**
- 8. Email address.**
- 9. Current position at time (UTC), course and planned passage speed.**
- 10. Waypoints of track through the Area.**
- 11. Next port of call and ETA (UTC).**
- 12. Last port of call.**
- 13. Name and address of ship owner and operator/charterer.**
- 14. Helicopter transfer site?**
- 15. Crew numbers and nationalities.**
- 16. Hazardous cargo (category) details (if applicable).**

(Ufs 459/8867(T), Norrköping 2013)

Voimassa olevat ennakkotiedonannot (P)- ja tilapäiset tiedonannot (T) 31.08.2013

Preliminära (P) och Tillfälliga (T) notiser 31.08.2013

Current Preliminary (P) and temporary (T) notices 31.08.2013

| TM - Ufs - NtM | Ajankohta Tidpunkt Time | Merkaart Sjökort Chart | Asia - Rubrik - Subject |
|---|-------------------------------|------------------------------|---|
| Suomenlahti - Finska viken - Gulf of Finland | | | |
| 22-23/264(T)/2013 | Until further notice | 951 | Russia. Ust'-Luga. Temporarily withdrawn leading beacons. Danger area. |
| 20-21/250(T)/2013 | Until 30 September 2013 | 13,14 | Hamina. Tammionselkä. Temporary spar buoys. |
| 20-21/248(T)/2013 | Open water season 2013 | 15 | Loviisa. ODAS buoy. |
| 20-21/246(T)/2013 | Open water season 2013 | 17,18 | Emäsalo - Helsinki. Hydrographic surveying in progress. |
| 19/236 (P)/2013 | Open water season 2013 | 18 | Helsinki. Pyysaari-Herttoniemi channel (4.0 m). Killingholma-Ström-sinlahti channel (1.8/0.9 m). Amended buoyage. |
| 17/208 (T)/2013 | Until further notice | 952 | Estonia. Uusmadal. Yellow light buoy moved. |
| 17/207(T)/2013 | Open water season 2013 | 18 | Helsinki. Länsitonntu. Vuosaari channel (11.0 m). Temporary special mark. |
| 17/206(T)/2013 | Open water season 2013 | 18 | Helsinki. Hylkysaari channel (6.9 m). Temporary special mark. |
| 16/194(T)/2013 | Until about mid-August 2013 | 22 | Hanko. Light beacon Gustavsvärn temporarily inoperative. |
| 14/162(T)/2013 | Until 1.2.2014 | 18 | Helsinki. Pitkäkari. ODAS buoy. |
| 14/161(T)/2013 | Until 1.2.2014 | 18, 19 | Espoo. Kytö. ODAS buoy. |
| 11/132(P)/2013 | About by 31.10.2013 | 22 | Hanko channel (13.0 m). Kistskäer-Tulliniemi channel (9.0 m). Amended light sectors. |

| | | | |
|--|----------------------------------|------------------|--|
| 5/65(T)/2013 | Until further notice | 952 | Estonia. S of Prangli. Anchorage area K. Obstruction. Anchorage prohibited. |
| 35-36/382(T)/2012 | Until further notice | 952 | Estonia. Bay of Tallinn. Anchorage area H. Anchorage prohibited. |
| 33/360(T)/2012 | Until further notice | 951 | Russia. Vysotsk/Viipuri channel. Light Rondo extinguished. |
| 33/359(T)/2012 | Until further notice | 951 | Russia. Gogland. Lighthouse Južnyj Goglandskij. Amended range. |
| 31/333(P)/2012 | Until spring 2013 | 951, 952 | Finland. Estonia. Power cable (Estlink 2.) to be established between Aseri, Estonia and Porvoo, Finland. |
| 24/490(T)/2011 | Until further notice | 951 | Russia. Moščnyj. The light character of Lighthouse Moščnyj temporarily changed. |
| Saaristomeri - Skärgårdshavet - Archipelago Sea | | | |
| 19/240 (T)/2013 | Until about end of November 2017 | 22 | Archipelago Sea. Off Hanko. Mooring buoys. |
| 17/218(T)/2013 | Until about 30 November 2013 | 25,26, 29, 37 | Archipelago Sea. Temporarily withdrawn leading beacons. |
| 15/179(T)/2013 | Until further notice | 27 | Utö. ODAS-buoy established. |
| 12/141(T)/2013 | Until further notice | 27 | Archipelago Sea. Utö. ODAS buoy and three safety buoys. |
| 9/91(T)/2012 | Until end of 2013 | 34 | Åland. Off Hammarudda. Temporary lightbuoy laid. |
| Pohjanlahti - Bottniska viken - Gulf of Bothnia | | | |
| 22-23/267(P)/2013 | By 30 September 2013 | 48 | Vaasa. Palosaari channel. Amended maximum authorised draught. Amended channel alignment. Amend buoyage. |
| 22-23/266(P)/2013 | By 31 October 2013 | 48 | The Quark. Replot. Korsö channel (4.5 m). Amend buoyage. |
| 16/198(T)/2013 | Until about 31 October 2013 | 957 | Bay of Bothnia. Jakobstad. Hydrographic surveying in progress. |
| 15/185(T)/2013 | Until further notice | 42 | The opening of Reposaari Bascule Bridge to traffic has been postponed. |
| 14/166(T)/2013 | Until about 31 August 2013 | 957, 958 | Bay of Bothnia. Ulkokalla-Oulun Portti. Hydrographic surveys in progress. |
| 14/163(T)/2013 | Until about 31 October 2013 | 953, 975 | Sea of Åland. Sea of Bothnia. Hydrographic surveys in progress. |
| 13/157(P)/2013 | Spring 2013 | 41 | Sea of Bothnia. Rauma. Small craft route given channel status. Amended channel alignment. Amended buoyage. |

| | | | |
|--------------------------------|----------------------|--------|---|
| 9/113(T)/2013 | Until further notice | 48 | Sea of Bothnia. Off Vaasa. Nagelprick–Hästgrund channel (3.4 m). Shoal. Spar buoy. Notice repeated. |
| 5/70(P)/2013 | By 30 June 2013 | 57 | Bay of Bothnia. Oulu. Amended channel alignment. Amended buoyage. Withdrawn anchorage area. Amended depth inform. |
| 2/23(T)/2013 | Until further notice | 51, 52 | Bay of Bothnia. NW of Kokkola. Stockö channel (2.7 m) Amended maximum authorised draught. Notice repeated. |
| 32/352(P)/2012 | Until further notice | 59 | Bay of Bothnia. Kemi-Tornio channel (2.4 m). Shoals. |

Itämeri - Östersjön - Baltic Sea

| | | | |
|--------------------------------|----------------------|-------------|---|
| 27/290(T)/2012 | Until further notice | 935, 953 | Northern Baltic. Light and racon of lighted remark Suomen Leijona are temporarily inoperative. Warning. |
|--------------------------------|----------------------|-------------|---|

Sisävedet - Inlandsfarvattnen - Inland waterways

| | | | |
|-----------------------------------|----------------------|----------------|---|
| 17/221(T)/2013 | Until further notice | 424, 425, R | Vuoksi watercourse. Pielinen. Joensuu. Ahveninen-Suurselkä channel (2.4 m). Amended depth information. |
| 16/199(T)/2013 | Until further notice | L | Vuoksi watercourse. Sulkava. Leppäsaari. Puumala–Savontinna channel (4.2 m). Amended depth information. |
| 14/171(T)/2013 | Until further notice | 431 | Vuoksi watercourse. Suuri Ruokovesi. Kuopio-Iisalmi channel (2.4 m). Amended depth. |
| 6/77(T)/2013 | Until further notice | L | Vuoksi watercourse. Puumala–Savontinna channel (4.2 m). Amended depth information. |
| 4/59(T)/2013 | Until further notice | M | Vuoksi watercourse. Haukivesi. Tappuvirta channel (4.2 m). Shoal. Notice repeated. |
| 24/256(T)/2012 | Until further notice | L | Vuoksi watercourse. Joutseno. Pulp channel (4.2m). Amended depth information. |
| 22-23/240(T)/2012 | Until further notice | M, V | Vuoksi watercourse. Oravi. Haponlahti-Linnasaari channel (4.2 m). Damaged leading beacon. Warning. |
| 18/196(T)/2012 | Until further notice | L | Pulp channel (4.2m). Amended depth information. |
| 25/405(T)/2010 | Until further notice | K | Channel in Keitele Canal (2.4 m). Shoals. |
| 32/598(T)/2009 | Until further notice | R | Pielisjoki channel (2.4 m). Shoal. Depth observation. |

| Tiedotuksia - Tillkännagivanden - Announcements | | | |
|---|----------------------|-------------|---|
| 24/284(T)/2013 | 6-20.9. 2013 | | Sweden. N-Baltic. Central Baltic. S-Eastern Baltic. S-Baltic. Multinational maritime exercise Northern Coasts 2013. |
| 18/232(T)/2013 | Until further notice | | The ODAS buoys have been charted. |
| 13/459(T)/2013 | Until 8 April 2014 | | Survey on Navigational Warnings and Weather Services for shipping through NAVTEX and SafetyNET. |
| 33/365(T)/2012 | Until spring 2013 | 952, 951 | Finland. Estonia. Gulf of Finland. Power cable (Estlink 2.) to be established between Aseri, Estonia and Porvoo, Finland. |

(FTA, Helsinki/Helsingfors 2013)
