

SISÄLTÖ - INNEHÅLL - CONTENTS

Koskee seuraavia merikarttoja - Berörda sjökort – Affected charts

Kartta	Tiedonanto	Sivu	Edeltävä tiedonanto
Kort	Notis	Sida	Föregående notis
Chart	Notice	Page	Previous update
14 (INT 1246)	302	4	25/289/2013
17 (INT 1249)	301	4	25/287/2013
22 (INT 1254)	300	3	25/290(T)/2013
40 (INT 1131)	303	6	18/229/2013
42 (INT 1133)	304	7	19/242/2013
48 (INT 1139)	305	8	22-23/267(P)/2013
50 (INT 1141)	306	9	16/196/2013
58 (INT 1149)	308	11	15/188/2013
58 (INT 1149)	309	12	26/307/2013
58 (INT 1149)	310	13	26/308/2013
59 (INT 1150)	309	12	25/293/2013
59 (INT 1150)	310	13	26/308/2013
115_C	305	8	22-23/267(P)/2013
117_A	307	10	New Chart 20.6.2013
134 (INT 1153)	302	4	3/20/2012
136	300	3	25/290(T)/2013
921	312	15	24/282/2013
A/609	302	4	35-36/386/2012
A/623	301	4	25/287/2013
B/636	300	3	25/290(T)/2013
E/802	303	6	18/229/2013
E/809	304	7	6/75/2013
F/819	305	8	22-23/267(P)/2013
F/829	306	9	New edition 10.2.2008
G/850	308	11	15/188/2013
G/850	309	12	26/307/2013

G/851	309	12	New edition 20.1.2012
G/851	310	13	26/308/2013
G/853	309	12	New edition 20.1.2012
G/853	310	13	26/308/2013
L/212	311	14	New edition 31.5.2012
L/213	311	14	34/379/2012
Chat folio R -area	313	16	25/283/2013

I Suomenlahti – Finska viken – Gulf of Finland

*300.

22, 136

B/636/637_1

Suomi. Hanko. Loisto Gustavsvärn toiminnassa. Muuttuneet valosektorit.

Finland. Hangö. Fyren Gustavsvärn i funktion. Ändrad sektorering.

Finland. Hango. Light beacon Gustavsvärn operating normally. Amended light sectors.

TM/UfS/NtM 25/290(T)/2013 Kumotaan/Utgår/Cancelle

Nr		Nimi/Namn/Name	WGS 84	
11335	★	Gustavsvärn	59°48.0569'N	22°56.6143'E
		Fl(2)WRG.10s		

Sektoriloiston muuttuneet valosektorit – Sektorfyrens sektorering ändrad – Amended light sectors of sector light:

G	114.5° – 154.0°
W	154.0 – 168.5
R	168.5 – 237.0
G	237.0 – 314.0
W	314.0 – 320.0
R	320.0 – 337.0

(FTA, Helsinki/Helsingfors 2013)

***301.**17
A/623

Suomi. Sipoo. Kalkkiranta. Sandholmen. Vedenalainen kivi. Karttamerkintä.
 Finland. Sibbo. Kalkstrand. Sandholmen. Undervattenssten. Kartmarkering.
 Finland. Sipoo. Kalkkiranta. Sandholmen. Underwater rock. Insert in chart.

Vedenalainen kivi – Undervattenssten – Underwater rock

	T	WGS 84	
Lisää - Inför - Insert		60 15.7323'N	25 21.8342'E

(FTA, Helsinki/Helsingfors 2013)

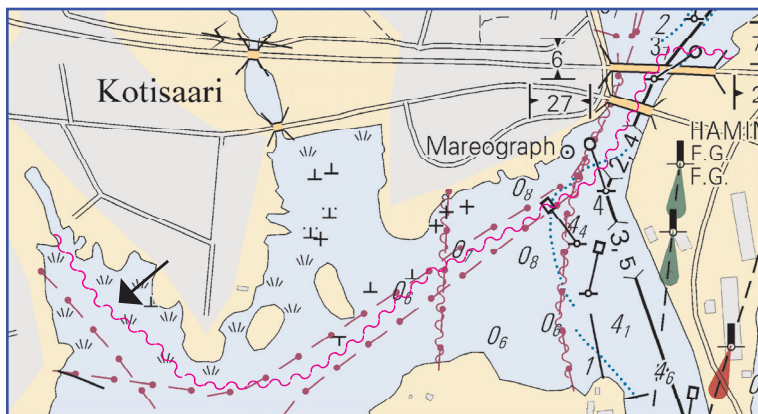
***302.**14, 134
A/609/609_2

Suomi. Hamina. Kaapeli. Kaapeli alittaa Haminanlahti–Savilahti väylän (2.4 m).
 Karttamerkintä.
 Finland. Fredrikshamn. Kabel. Kabeln går under farleden Haminanlahti–Savi-
 lahti (2.4 m). Kartmarkering.
 Finland. Hamina. Submarine cable. The cable passes under the Haminan-
 lahti–Savilahti channel (2.4 m). Insert in chart.

Lisää kaapeli – Inför kabel – Insert submarine cable:

	WGS 84		
1)	60°33.716'N	27°10.121'E	Alku/begynnelsep./starting point
2)	60 33.679	27 10.170	
3)	60 33.628	27 10.305	

4)	60 33.630	27 10.397	
5)	60 33.635	27 10.430	
6)	60 33.658	27 10.496	
7)	60 33.698	27 10.585	
8)	60 33.755	27 10.786	
9)	60 33.831	27 10.871	
10)	60 33.833	27 10.901	
11)	60 33.830	27 10.946	Loppu/ändpunkt/end point



Ei merikartan mittakaavassa - Inte i sjökortets skala - Not to scale of chart

(FTA, Helsinki/Helsingfors 2013)

III Pohjanlahti – Bottniska viken – Gulf of Bothnia

*303.

40
E/802

Suomi. Selkämeri. Uusikaupunki. Sammo. Poistettu sektoriloisto. Karttamerkin-
nän muutos.

Finland. Bottenhavet. Nystad. Sammo. Indragen sektorfyr. Ändrad kartmarke-
ring.

Finland. Sea of Bothnia. Uusikaupunki. Sammo. Withdrawn sector light.
Amend chart.

Poistettu sektoriloisto – Indragen sektorfyr – Withdrawn sector light

Poista-Stryk-Delete

Nr	Nimi/Namn/Name	WGS 84	
3091	Sammo	60°51.0800'N	21°05.7576'E
(C4447)	Fl.WRG.5s		

Yksityiskohtia: Sektoriloiston kanssa samassa paikassa oleva valaistu linjamerkki
Sammo ylempi (13061) jää paikoilleen.

Detaljer: Det belysta ensmärket Sammo övre (13061) på samma position som
sektorfyren förblir oförändrat.

Details: The lighted leading beacon Sammo rear (13061) in the same position as
the sector light remains unchanged.

(FTA, Turku/Åbo 2013)

*304.

42
E/809

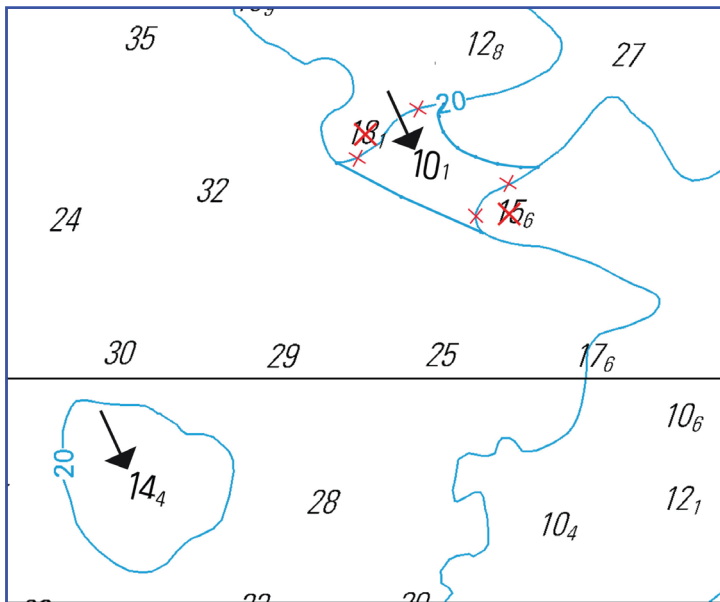
Suomi. Selkämeri. Porin edusta. Porin majakan LO -puoli. Syvyystietojen muutokset. Karttamerkinän muutos.

Finland. Bottenhavet. Utanföör Björneborg. SV om fyren Björneborg. Ändra jupininformation. Ändrad kartmarkering.

Finland. Sea of Bothnia. Off Pori. SW of Lighthouse Pori. Amended depth information. Amend chart.

Syvyystietojen muutokset - Ändrad djupinformation - Amended depth information:

			WGS 84	
1)	Lisää-Inför-Insert	10 ₁	61°40.3673'N	21°12.3901'E
2)	Poista-Stryk-Delete	18₁	61 40.4151	21 12.1875
3)	Poista-Stryk-Delete	15₆	61 40.2790	21 12.7211
4)	Poista-Stryk-Delete	15₁	61 39.7833	21 11.4032
5)	Lisää-Inför-Insert	14 ₄	61 39.7840	21 11.3579
	Korjaa 20 m syvyyskäyrät			
	Korrigera 20 m djupkurvor			
	Correct 20 m depth contours			



Ei merikartan mittakaavassa - Inte i sjökortets skala - Not to scale of chart

(FTA, Helsinki/Helsingfors 2013)

*305.

48, 115_C
F/819/819_1

Suomi. Selkämeri. Vaasan kutterisataman väylä (4.3 m). Väylälinjauksen muutos. Karttamerkinnän muutos.

Finland. Bottenhavet. Farleden till Vasa kutterhamn (4.3 m). Ändrad farledsdragning. Ändrad kartmarkering.

Finland. Sea of Bothnia. Vaasa kutterisatama channel (4.3 m). Amended channel alignment. Amend chart.

Väylän keskilinja – Farledens mittlinje – Fairway centre line

	WGS 84		
1)	63°04.8099'N	21°34.1436'E	Alku/begynnelsep./starting point
2)	63°04.8294'N	21°34.2186'E	Loppu/ändpunkt/end point

Poista vanha keskilinja - Stryk den befintliga mittlinjen - Delete existing centre line

(FTA, Vaasa/Vasa 2013)

***306.**

**50
F/829**

**Suomi. Perämeri. Vöyri. Oravaislahti. Syvvyystietojen muutokset. Karttamerkin-
nän muutos.**

**Finland. Bottenviken. Vörå. Oravaisviken. Ändrad djupinformation. Ändrad
kartmarkering.**

**Finland. Bay of Bothnia. Vörå. Oravaisviken. Amended depth information.
Amend chart.**

Syvvyystietojen muutokset – Ändrad djupinformation – Amended depth information
Poista – Stryk – Delete:

3₂	WGS 84	
	63°21.7580'N	22°11.5628'E

Lisää-Inför-Insert:

⊕	WGS 84	
	63°21.7556'N	22°11.6661'E

(Kivikko vedenrajassa - Stenar nära vattenytan - Rocks awash)

(FTA, Vaasa/Vasa 2013)

Suomi. Perämeri. Kokkolan merivartioasema. Linjamerkkien valotunnukset. Karttamerkintä.

Finland. Bottenviken. Karleby sjöbevakningsstation. Ensmärkenas ljuskarakter. Kartmarkering.

Finland. Bay of Bothnia. Kokkola Coast Guard Station. Light characters of leading beacons. Insert in chart.

Satamakartalta 117_A (Ykspihlaja) puuttuvat merivartiosataman linjamerkkien valotunnustekstit.

Texterna som beskriver fyrkaraktererna för ensmärkena i sjöbevakningens hamn saknas i hamnkort 117_A (Yxpila)

The texts describing the light characters of the leading beacons in the Coast Guard port are missing from Harbour Chart 117_A (Ykspihlaja)

1) Lisää teksti – Inför texten – Insert text:

MV-SATAMA
LFL.G.6s
Q.G

Paikka – Position – Position (n. – ca – about)

WGS 84	
63°53.38'N	22°55.32'E

2) Lisää teksti – Inför texten – Insert text:

MÄRASKÄRSGRUNDET

Paikka – Position – Position (n. – ca – about)

WGS 84	
63°53.06'N	22°55.12'E

(FTA, Helsinki/Helsingfors 2013)

*308.

58
G/850






Suomi. Perämeri. Ii. Isoniemi-Iso-Iin väylä (2.1 m/2.4 m). Siirretyt viitat. Karttamerkinnän muutos.

Finland. Bottenviken. Ijo. Farleden mellan Isoniemi och Iso-Ii (2.1 m/2.4 m). Flyttade prickar. Ändrad kartmarkering.

Finland. Bay of Bothnia. Ii. Channel between Isoniemi and Iso-Ii (2.1 m/2.4 m). Spar buoys moved. Amend chart.

Siirretyt valaisemattomat viitat – Flyttade obelysta prickar – Unlighted spar buoys moved

Siirrä – Flytta – Move:

	Nr			WGS 84	
1)	10278		Vasen	Paikasta/Från/From	Paikkaan/Till/To
			BB	65°18.1532'N	65°18.1622'N
			Port	25°15.1914'E	25°15.2979'E
2)	10279		Vasen	65°18.6432'N	65°18.6485'N
			BB	25°14.5112'E	25°14.5542'E
			Port		
3)	10280		Oikea	65°18.8733'N	65°18.8408'N
			SB	25°14.5712'E	25°14.4655'E
			Starboard		
4)	10287		Pohjois	65°20.4732'N	65°20.4804'N
			Nord	25°10.4407'E	25°10.4129'E
			North		
5)	10288		Pohjois	65°20.6032'N	65°20.6366'N
			Nord	25°11.1007'E	25°10.9906'E
			North		

*309.

58, 59

G/850/851/853






Suomi. Perämeri. Ii. Ii-Kuivaniemi väylä (2.4 m). Siirretyt viitat. Karttamerkin-
nän muutos.

Finland. Bottenviken. Ijo. Farleden Ijo-Kuivaniemi (2.4 m). Flyttade prickar.
Ändrad kartmarkering.

Finland. Bay of Bothnia. Ii. Ii-Kuivaniemi channel (2.4 m). Spar buoys moved.
Amend chart.

Siirretyt valaisemattomat viitat – Flyttade obelysta prickar – Unlighted spar
buoys moved

Siirrä – Flytta – Move:

	Nr			WGS 84	
1)	10008		Länsi	Paikasta/Från/From	Paikkaan/Till/To
			Väst	65°23.9934'N	65°23.9854'N
			West	25°13.6303'E	25°13.5921'E
2)	10009		Länsi	65°25.2735'N	65°25.2653'N
			Väst	25°13.2501'E	25°13.1331'E
			West		
3)	10018		Vasen	65°31.7036'N	65°31.6562'N
			BB	25°06.2286'E	25°06.7432'E
			Port		
4)	11076		Oikea	65°31.8637'N	65°31.7049'N
			SB	25°06.7045'E	25°06.8267'E
			Starboard		
5)	10019		Länsi	65°31.9635'N	65°31.9539'N
			Väst	25°03.4584'E	25°03.4542'E
			West		

*310.

58, 59
G/851/853


Suomi. Perämeri. Ii. Antinmatala. Pikku Paskaletton suojasataman venereitti (2.0 m). Siirretty viitta. Karttamerkinän muutos.

Finland. Bottenviken. Ijo. Antinmatala. Båtrutten till skyddshamnen vid Pikku Paskaletto (2.0 m). Flyttad prick. Ändrad kartmarkering.

Finland. Bay of Bothnia. Ii. Antinmatala. Small craft route to refuge berth at Pikku Paskaletto (2.0 m). Spar buoy moved. Amend chart.

Siirretty valaisematon viitta – Flyttad obelyst prick – Unlighted spar buoy moved

Siirrä – Flytta – Move:

Nr			WGS 84	
10023		Vasen	Paikasta/Från/From	Paikkaan/Till/To
		BB	65°33.1236'N	65°33.0714'N
		Port	25°05.7884'E	25°05.8071'E

(FTA, Vaasa/Vasa 2013)

VI Sisävesistöt – Inlandsfarvattnen – Inland Waterways









*311.

L/212/213

Suomi. Vuoksen vesistö. Puumala–Mikkeli -väylä (2.4 m) . Kummelit. Karttamer-
kinnän muutos.

Finland. Vuoksens vattendrag. Farleden Puumala–S:t Michel (2.4 m). Kummel.
Ändrad kartmarkering.

Finland. Vuoksi watercourse. Puumala–Mikkeli channel (2.4 m). Cairns.
Amend chart.

	Nr			WGS 84	
1)	14625	Poista-Stryk-Delete		61°29.9993'N	28°06.1924'E
		Lisää-Inför-Insert		Kartta/Kort/Chart: L/213	
2)	14626	Poista-Stryk-Delete		61°28.7249'N	28°04.2048'E
		Lisää-Inför-Insert		Kartta/Kort/Chart: L/212/213	
3)	45856	Poista-Stryk-Delete		61°29.4542'N	28°01.0581'E
		Lisää-Inför-Insert		Kartta/Kort/Chart: L/212/213	
4)	14591	Poista-Stryk-Delete		61°29.3881'N	28°00.8958'E
		Lisää-Inför-Insert		Kartta/Kort/Chart: L/212/213	

(FTA, Lappeenranta/Villmanstrand 2013)

*312.

921

Suomi. Vuoksen vesistö. Pielinen. Lieksa. Ahvenlahden väylä (2.4 m). Väylälinjauksen muutos. Karttamerkinnän muutos.

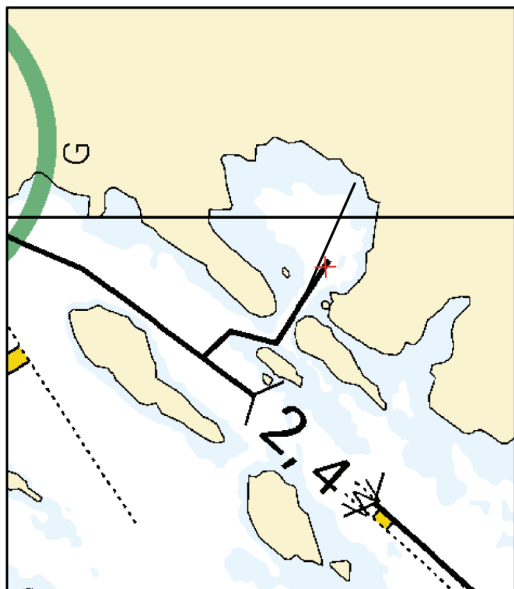
Finland. Vuoksens vattendrag. Pielisjärvi. Lieksa. Ahvenlahtileden (2.4 m). Ändrad farledsdragning. Ändrad kartmarkering.

Finland. Vuoksi watercourse. Pielinen. Lieksa. Ahvenlahti channel (2.4 m). Amended channel alignment. Amend chart.

Väylän keskilinja – Farledens mittlinje – Fairway centre line

	WGS 84		
1)	63°19.357'N	29°40.322'E	Alku/begynnelsep./starting point
2)	63°19.629'N	29°40.687'E	
3)	63°20.169'N	29°41.220'E	Loppu/ändpunkt/end point

Poista vanha keskilinja - Stryk den befintliga mittlinjen - Delete existing centre line.



Ei merikartan mittakaavassa - Inte i sjökortets skala - Not to scale of chart

(FTA, Lappeenranta/Villmanstrand 2013)

*313.

Suomi. Vuoksen vesistö. Pielinen. Tiedottamattomia muutoksia. Lieksa.

Finland. Vuoksens vattendrag. Pielisjärvi. Orapporterade ändringar. Lieksa.

Finland. Vuoksi watercourse. Pielinen. Unreported amendments. Lieksa.

Ref: TM/UfS/NtM 24/283/2013

Uusi merikarttasarja R kattaa entisen R-sarjan (Pielisjoki) ja entisten yksilehtisten karttojen 424, 425 ja 426 (Pielinen) alueet.

Aiemmin tiedotettujen rantaviivan, luontonimien ym. (TM 17/223/2013) muutosten lisäksi on Pielisen alueella lukuisia viittoihin, kohdistuneita muutoksia (uusia viittoja, siirtoja, poistoja, ym) joita ei ole tiedotettu vanhoille, nykyisen R-sarjan kattamien alueiden poistetuille kartoille. Kaikki nämä muutokset on kuitenkin huomioitu uudessa R -sarjassa. Alla luettelo alueista, joissa tiedottamattomia muutoksia on tapahtunut.

Den nya sjökortsserien R täcker nu den tidigare R-serien (Pielisjoki) och de områden som tidigare omfattades av sjökorten bestående av ett blad 424, 425 och 426 (Pielinen).

Förutom de tidigare rapporterade ändringarna av strandlinjen, naturnamnens osv. (UfS 17/223/2013) i Pielisjärviområdet har ett flertal ändringar gjorts gällande prickarna (t.ex. nya, flyttade eller indragna prickar). Ändringarna syns inte i de gamla korten som nu ersatts av den nya sjökortsserien R, som innehåller alla ändringar. Nedan en lista på de områden, där orapporterade ändringar gjorts.

The new chart folio R covers the former chart folio R (Pielisjoki) and the areas covered by the former single-sheet folios 424, 425 and 426 (Pielinen).

In addition to the earlier reported amendments of the coastline, natural features etc. (NtM 17/223/2013) there have been several amendments to the spar buoys (new, moved or withdrawn spar buoys) which are not indicated in the old charts, now replaced by the new chart folio R. All these amendments have been included in the new chart folio R. The areas where these unreported changes have been carried out are listed here below.

Tiedottomattomia muutoksia - Orapporterade ändringar - Unreported amendments:

Lieksa. Ahvenlahden väylä (2.4 m).

A. Siirretyt viitat – Flyttade prickar – Spar buoys moved:

			KKJ	
1)	19206	Länsi-Väst-West	63°19.3298'N	29°39.9697'E
2)	19813	Pohjois-Nord-North	63 19.3670	29 40.0458
3)	19207	Etelä-Syd-South	63 19.3963	29 40.3869
4)	19208	Itä-Ost-East	63 19.3960	29 40.5275
5)	19210	Itä-Ost-East	63 19.6374	29 40.8104
6)	19209	Länsi-Väst-West	63 19.5749	29 40.7490

B. Väylälinjauksen muutos - Ändrad farledsdragning - Amended channel alignment

Ks.-Se-See: 26/312/2013

(FTA, Helsinki/Helsingfors 2013)
