

SISÄLTÖ - INNEHÅLL – CONTENTS

Koskee seuraavia merikarttoja - Berörda sjökort – Affected charts

Kartta	Tiedonanto	Sivu	Edeltävä tiedonanto
Kort	Notis	Sida	Föregående notis
Chart	Notice	Page	Previous update
14	330	5	26/302/2013
32	331	6	17/216/2013
34	332	7	22-23/236/2012
41	333	8	25/291/2013
138	330	5	31/334/2012
951	329	4	27/314/2013
952	328	3	27/317/2013
952	334(T)	10	28/328/2013
952	335	10	28/334(T)/2013
953	332	7	27/322/2013
953	334(T)	10	28/332/2013
953	335	10	28/334(T)/2013
A/609	330	5	26/302/2013
C/746	331	6	17/216/2013
E/803	333	8	18/229/2013
J/305	336	11	27/323/2013
J/313	337	14	25/297/3013
J/315	338	15	4/59/2008
J/321	339	16	27/499/2009
J/322	339	16	23-24/476/2005
A/Helsinki-Tallin	328	3	13/153/2013
B/Helsinki-Tallin	328	3	13/153/2013
B/Hanko-Haapsalu	335	10	New Edition 10.4.2012

Tiedotuksia – Tillkännagivanden – Announcements

Tiedonanto-Notis-Notice		Sivu-Sida-Page
SE Baltic. Oil rig Petrobaltic	340(T)	18
Northern Baltic. Hydrophones	341(T)	18

I Suomenlahti – Finska viken – Gulf of Finland

328.

952


A, B/HELSINKI-TALLINN

Viro. Naissaaren KO -puoli. Hylky. Karttamerkintä.

Estland. NO om Nargö. Vrak. Kartmarkering.

Estonia. NE of Naissaar. Wreck. Insert in chart.

Lisää – Inför – Insert:

58 ₆ 	WGS 84	
	59°38.3'N	24°34.5'E

(NtM 10/205, Tallinn 2013)

*330.

14, 138
A/609/609_1

Suomi. Kotka. Halla. Vedenalainen kivikko. Karttamerkintä.

Finland. Kotka. Halla. Undervattensstenar. Kartmarkering.

Finland. Kotka. Halla. Underwater rocks. Insert in chart.

Lisää - Inför - Insert:

.T.	WGS 84	
	60°29.0859'N	26°57.9749'E
Korjaa 6 m syvyyskäyrä		
Korrigera 6 m djupkurva		
Correct 6 m depth contour		
Lisää 3 m syvyyskäyrä		
Inför 3 m djupkurva		
Insert 3 m depth contour		

(FTA, Helsinki/Helsingfors 2013)

4)	6280	Poista		Lisää		60°06.648'N	20°30.310'E
	(C4600.1)	Stryk		Inför			
		Delete		Insert			

(FTA, Turku/Åbo 2013)

*332.

34, 953

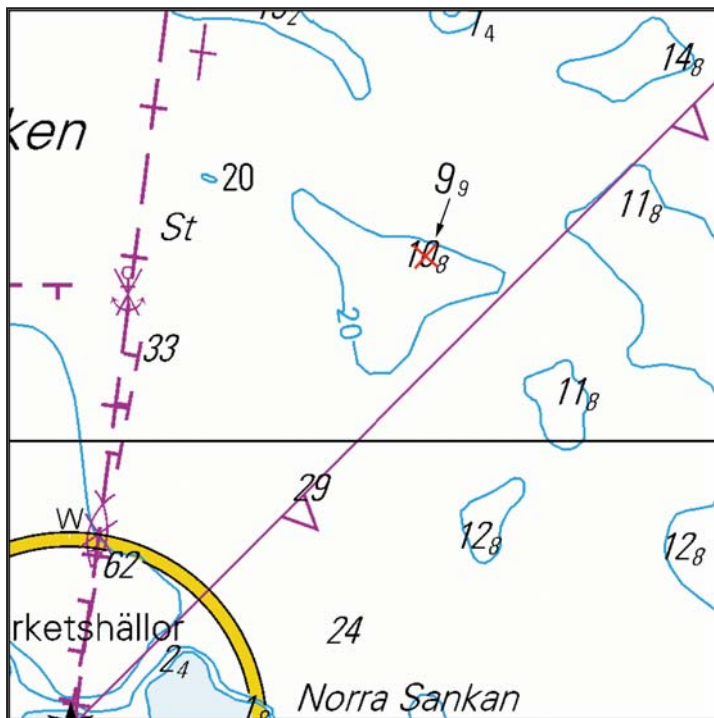
Suomi. Ahvenanmeri. Märketin KO -puoli. Syvyystietojen muutokset. Kartta-merkinnän muutos.

Finland. Ålands hav. Södra Kvarken. NO om Märket. Ändrad djupinformation. Ändrad kartmarkering.

Finland. Sea of Åland. Southern Quark. NE of Märket. Amended depth information. Amend chart.

Syvyystietojen muutokset - Ändrad djupinformation - Amended depth information:

			WGS 84	
1)	Poista-Stryk-Delete	10_g	60°21.21'N	19°12.81'E
2)	Lisää-Inför-Insert	9 _g	60°21.21'N	19°12.81'E
Lisää 10 m syvyyskäyrä				
Inför 10 m djupkurva				
Insert 10 m depth contour				



Ei merikartan mittakaavassa - Inte i sjökortets skala - Not to scale of chart

(FTA, Helsinki/Helsingfors 2013)

III Pohjanlahti – Bottniska viken – Gulf of Bothnia

*333.


41, 41_A
E/803

Suomi. Selkämeri. Rauma. Rihtniemi. Kaapelin linjauksen muutos. Karttamarkinnän muutos.

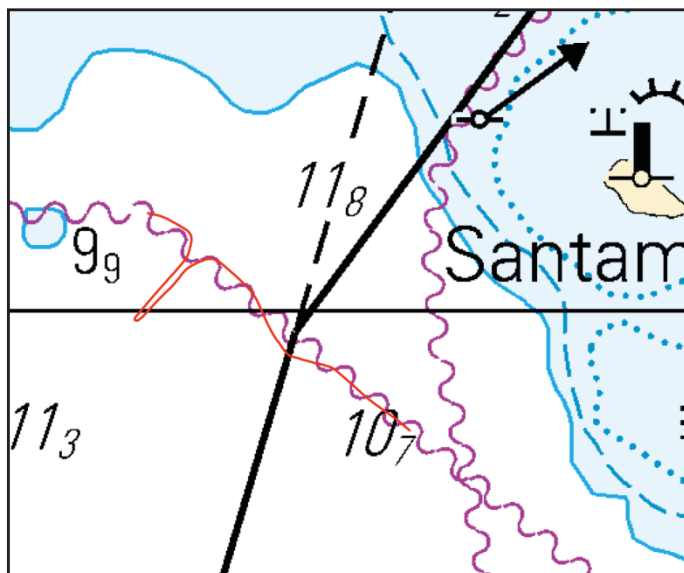
Finland. Bottenhavet. Raumo. Rihtniemi. Ändrad kabeldragning. Ändrad kartmarkering.

Finland. Sea of Bothnia. Rauma. Rihtniemi. Amended cable alignment. Amend chart.

Ref: TM/UfS/NtM 3/22/2012

	WGS 84	
1)	61°04.942'N	21°16.607'E
2)	61 04.959	21 16.513
3)	61 05.013	21 16.447
4)	61 05.043	21 16.373
5)	61 05.035	21 16.327
6)	61 04.990	21 16.234
7)	61 05.045	21 16.326
8)	61 05.066	21 16.333

Poista vanha linjaus – Stryk den tidigare dragningen – Delete former alignment



Ei merikartan mittakaavassa - Inte i sjökortets skala - Not to scale of chart

(FTA, Helsinki/Helsingfors 2013)

IV Itämeri – Östersjön – Baltic Sea

334.(T)

952, 953


Viro. Pohjois-Itämeri. Hiidenmaan P-puoli. Tahkuna. Poiju tilapäisesti kadoksissa.

Estland. Norra Östersjön. N om Dagö. Tahkuna. Lysboj saknas tillfälligt.

Estonia. Northern Baltic Sea. N of Hiidenmaa. Tahkuna. Temporarily missing light buoy.

TM/UfS/NtM 25/294/2013 Kumotaan/Utgår/Cancelled

Poiju tilapäisesti kadoksissa – Tillfälligt saknad boj – Temporarily missing buoy:

			WGS 84	
Pohjois-Nord-North		(QW)	59°05.91'N	22°34.20'E

(NtM 10/231(T), Tallinn 2013)

335.

952, 953

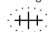
B/HANKO-HAAPSALU

Viro. P-Itämeri. Osmussaaren LU-puoli. Hylky. Karttamerkintä.

Estland. Norra Östersjön. NV om Odensholm. Vrak. Kartmarkering.

Estonia. Northern Baltic. NW of Osmussaar. Wreck. Insert in chart.

Lisää – Inför – Insert:

89 ₃ 	WGS 84	
	59°23.29'N	23°11.6'E

(NtM 10/230, Tallinn 2013)

VI Sisävesistö – Inlandsfarvattnen – Inland Waterways

*336.

J/305/305_1





Suomi. Kymijoen vesistö. Lahti. Niemi. Mukkulan kartanohotellin ja Niemen sataman väylät (2.4 m). Uudet viitat. Karttamerkintä.






Finland. Kymmene älvs vattendrag. Lahtis. Niemi. Farlederna till Mukkulan kartanohotelli och Niemen satama (2.4 m). Nya prickar. Kartmarkering.

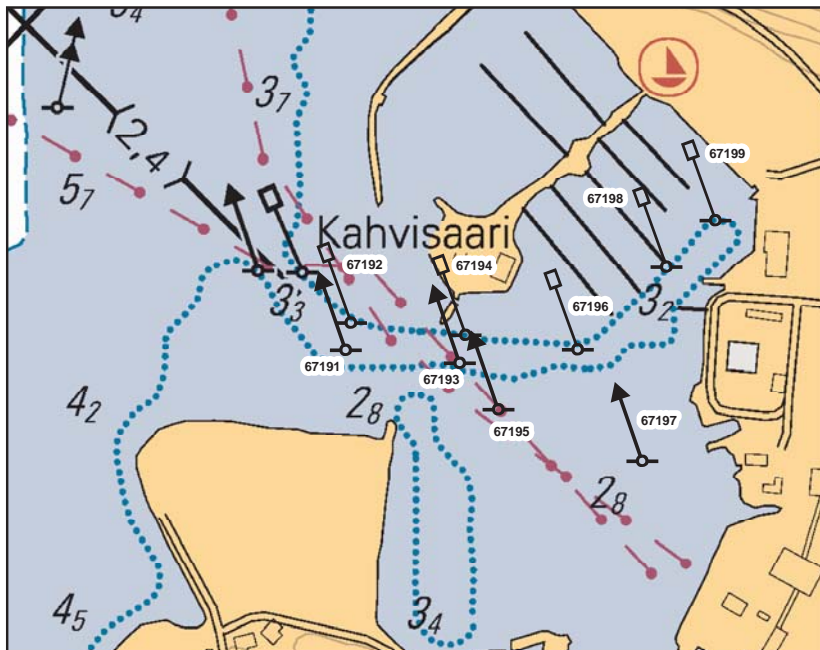
Finland. Kymijoki watercourse. Lahti. Niemi. Fairways to Mukkulan kartanohotelli and Niemen satama (2.4 m). New spar buoys. Insert in chart.

Uudet valaisemattomat viitat – Nya obelysta prickar – New unlighted spar buoys.

Lisää – Inför – Insert:

	Nr			WGS-84	
1)	67191		Oikea	61°00.5177'N	25°38.5247'E
			SB		
			Starb.		
2)	67192		Vasen	61 00.5334	25 38.5295
			BB		
			Port		
3)	67193		Oikea	61 00.5101	25 38.6602
			SB		
			Starb.		
4)	67194		Vasen	61 00.5264	25 38.6657
			BB		
			Port		

5)	67195		Oikea	61 00.4835	25 38.7061
			SB		
			Starb.		
6)	67196		Vasen	61 00.5180	25 38.7988
			BB		
			Port		
7)	67197		Oikea	61 00.4538	25 38.8772
			SB		
			Starb.		
8)	67198		Vasen	61 00.5657	25 38.9044
			BB		
			Port		
9)	67199		Vasen	61 00.5924	25 38.9623
			BB		
			Port		



Ei merikartan mittakaavassa - Inte i sjökortets skala - Not to scale of chart


(FTA, Lappeenranta/Villmanstrand 2013)

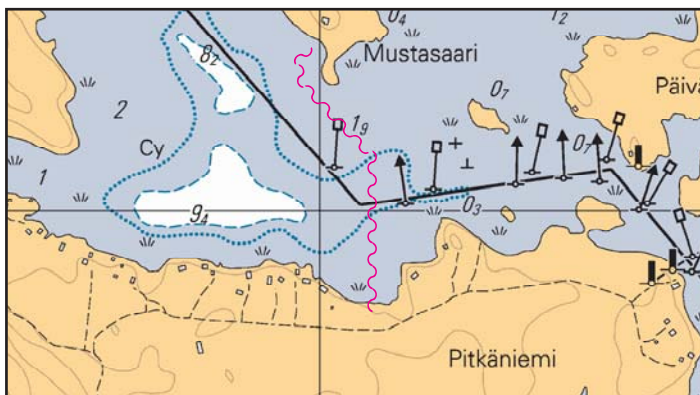
Suomi. Kymijoen vesistö. Päijänne. Sysmä. Mustasaari. Kaapeli. Kaapeli alittaa Sysmän väylän (1.8 m). Karttamerkintä.

Finland. Kymmene älvs vattendrag. Päijänne. Sysmä. Mustasaari. Kabel. Kabeln går under Sysmäleden (1.8 m). Kartmarkering.

Finland. Kymijoki watercourse. Päijänne. Sysmä. Mustasaari. Submarine cable. The cable passes under the Sysmä channel (1.8 m). Insert in chart.

Lisää kaapeli – Inför kabel – Insert submarine cable:

	WGS 84		
1)	61°27.9043'N	25°38.1190'E	Pitkäniemi
2)	61 28.0581	25 38.1190	
3)	61 28.1362	25 37.9629	
4)	61 28.1599	25 37.9528	
5)	61 28.1802	25 37.9928	Mustasaari



Ei merikartan mittakaavassa - Inte i sjökortets skala - Not to scale of chart

(FTA, Lappeenranta/Villmanstrand 2013)

*338.

J/315/315_2

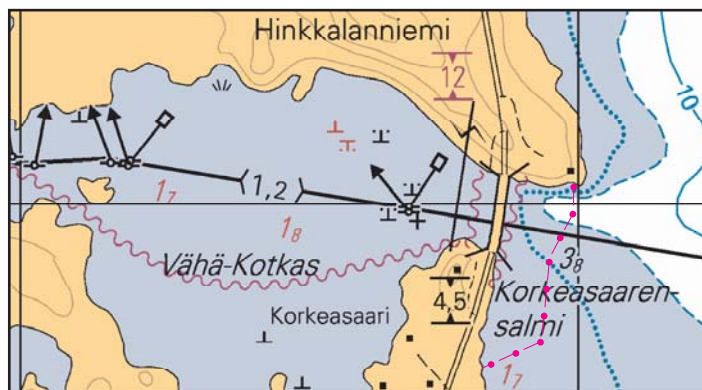
Suomi. Kymijoen vesistö. Sysmä. Korkeasaaren salmi. Paineviemäri ja vesijohto. Viemäri ja vesijohto alittavat Soiniemi–Liikolanlahti väylän (1.2 m). Kartta-merkintä.

Finland. Kymmene älvs vattendrag. Sysmä. Korkeasaaren salmi. Tryckledning för avlopp och vattenledning. Ledningarna går under farleden Soiniemi–Liikolanlahti (1.2 m). Kartmarkering.

Finland. Kymijoki watercourse. Sysmä. Korkeasaaren salmi. Pressure sewer and waterpipe. The pressure sewer and waterpipe pass under the Soiniemi–Liikolanlahti channel (1.2 m). Insert in chart.

Lisää paineiviemäri ja vesijohto – Inför tryckledning för avlopp och vattenledning – Insert pressure sewer and waterpipe:

	WGS 84		—●—●—●
1)	61°36.8606'N	25°39.8278'E	Korkeasaari
2)	61 36.8837	25 39.9351	
3)	61 36.9553	25 39.9494	
4)	61 36.9940	25 39.9925	
5)	61 37.0168	25 39.9925	Hinkkalanniemi



Ei merikartan mittakaavassa - Inte i sjökortets skala - Not to scale of chart

(FTA, Lappeenranta/Villmanstrand 2013)

*339.


J/321/321_2/322

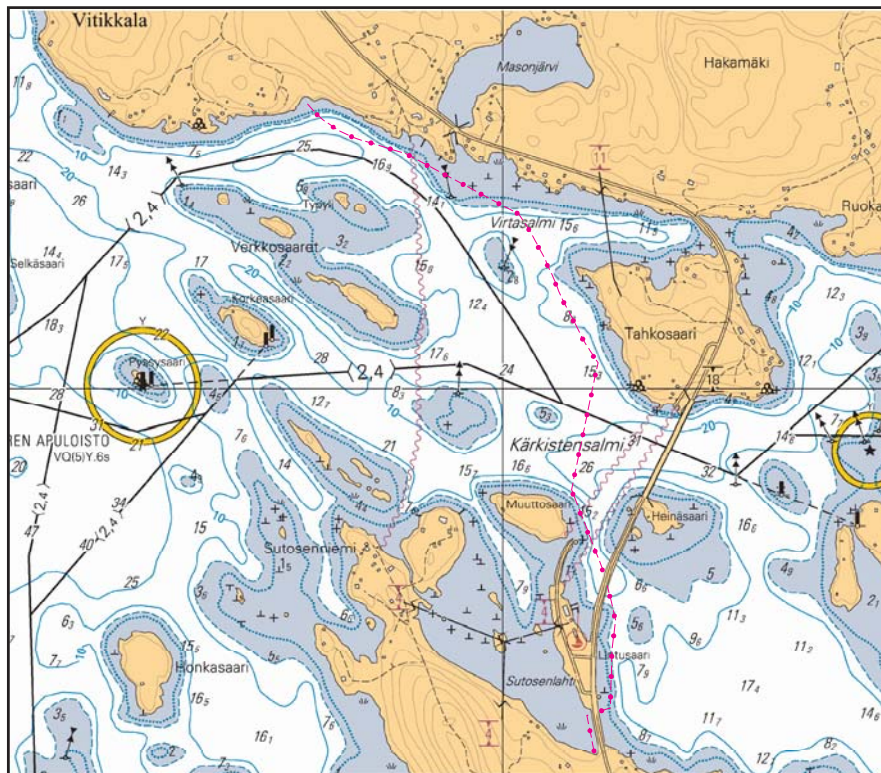
Suomi. Kymijoen vesistö. Päijänne. Kärkistensalmi. Vesijohto. Vesijohto alittaa Pulkkilanharjun Karisalmi–Jyväskylä väylän (2.4 m). Karttamerkintä.

Finland. Kymmene älvs vattendrag. Päijänne. Kärkistensalmi. Vattenledning. Ledningen går under farleden Pulkkilanharjun Karisalmi–Jyväskylä (2.4 m). Kartmarkering.

Finland. Kymijoki watercourse. Päijänne. Kärkistensalmi. Waterpipe. Waterpipe passes under the Pulkkilanharjun Karisalmi–Jyväskylä channel (2.4 m). Insert in chart.

Lisää vesijohto – Inför vattenledning – Insert water pipe:

	WGS 84		
1)	62°00.4670'N	25°39.3195'E	Vitikkala
2)	62 00.4210	25 39.4334	
3)	62 00.4084	25 39.4926	
4)	62 00.3837	25 39.6645	
5)	62 00.2852	25 40.0567	
6)	62 00.0423	25 40.3326	
7)	61 59.8354	25 40.2405	
8)	61 59.7035	25 40.3499	
9)	61 59.6791	25 40.3647	
10)	61 59.6215	25 40.3939	
11)	61 59.5740	25 40.3813	
12)	61 59.4796	25 40.3759	
13)	61 59.4748	25 40.3428	
14)	61 59.4674	25 40.2936	
15)	61 59.4087	25 40.3187	Sutosenlahti



Ei merikartan mittakaavassa - Inte i sjökortets skala - Not to scale of chart

(FTA, Lappeenranta/Villmanstrand 2013)

VIII Tiedotuksia – Tillkännagivanden – Announcements

340.(T)

Puola. Kaakkoinen Itämeri. Rozewien P-puoli. Porauslautta Petrobaltic.

Polen. Sydöstra Östersjön. N om Rozewie. Borrplattformen Petrobaltic.

Poland. South-Eastern Baltic. N of Rozewie. Oil rig Petrobaltic.



Petrobaltic

Paikka – Position – Position:

WGS 84	
55°27.38'N	18°09.36'E

(NtM 35/687(T)/2013, Gdynia)

***341.(T)**

Suomi. P-Itämeri. Saaristomeri. Suomenlahti. Selkämeri. Perämeri. Hydrofoneja.

**Finland. Norra Östersjön. Skärgårdshavet. Finska viken. Bottenhavet. Botten-
viken. Hydrofoner.**

**Finland. Northern Baltic. Archipelago Sea. Gulf of Finland. Sea of Bothnia.
Bay of Bothnia. Hydrophones.**

Ajankohta: n. avovesikauden 2013 loppuun

Tidpunkt: ungefär till slutet av öppet vatten-säsongen 2013

Time: to the end of the open water season 2013

Pohjaan on asennettu 8 hydrofonia. Mittalaitteilla ei ole pinnan päällisiä osia.

På botten har utlagts 8 hydrofoner. Mätningstrustningen har inga delar ovanför vattenytan.

Eight hydrophones have been moored to the seabed. No part of the measuring device is located above sea level.

	WGS-84		Syvyys-Djup-Depth	Kartta-Kort-Chart
1)	59°15.000'N	21°01.020'E	90 m	953
2)	59 51.180	21 47.340	50 m	24, 952, 953
3)	59 48.060	23 36.900	30 m	20, 952
4)	59 58.020	25 15.000	50 m	17, 18, 952
5)	60 15.000	27 14.880	55 m	13, 14, 951
6)	60 34.680	20 46.680	25 m	30, 953, 975
7)	64 36.300	23 56.700	22 m	54, 55, 958
8)	64 41.040	23 14.460	80 m	958

Suoja-alue meren pohjalla - Säkerhetszon på havsbotten - Safety zone on the seabed: 0.2 M.

Mittalaitteet poistetaan mainittuna ajankohtana, ilman erillistä ilmoitusta.

Mätustrustningen indras vid den nämnda tidpunkten, separat notis utgår ej.

The measuring devices will be withdrawn at the indicated time without further notice.

(FTA, Ilmatieteen laitos/Meteorologiska institutet/Finnish Meteorological Institute, Helsinki/Helsingfors 2013)
