

SISÄLTÖ - INNEHÅLL – CONTENTS**Koskee seuraavia merikarttoja - Berörda sjökort – Affected charts**

| Kartta | Tiedonanto | Sivu | Edeltävä tiedonanto |
|----------------|-------------------|-------------|----------------------------|
| Kort | Notis | Sida | Föregående notis |
| Chart | Notice | Page | Previous update |
| 18 (INT 1250) | 342 | 3 | 27/314/2013 |
| 19 (INT 1251) | 342 | 3 | 27/314/2013 |
| 22 (INT 1254) | 344 | 4 | 26/300/2013 |
| 24 (INT 1187) | 344 | 4 | New Edition 20.8.2013 |
| 25 (INT 1188) | 344 | 4 | 20-21/255/2013 |
| 25 (INT 1188) | 346 | 7 | 29/344/2013 |
| 26 (INT 1189) | 346 | 7 | 27/317/2013 |
| 26 (INT 1189) | 347(T) | 9 | 29/346/2013 |
| 28 (INT 1191) | 345(T) | 6 | New Edition 20.8.2013 |
| 29 (INT 1192) | 346 | 7 | 20-21/256/2013 |
| 34 (INT 1130) | 348 | 11 | 28/332/2013 |
| 37 (INT 1198) | 345(T) | 6 | 27/317/2013 |
| 37 (INT 1198) | 346 | 7 | 29/345(T)/2013 |
| 43 (INT 1134) | 349 | 12 | 6/75/2013 |
| 48 (INT 1139) | 351 | 14 | 26/305/2013 |
| 55 (INT 1146) | 352(T) | 17 | New Edition 20.6.2013 |
| 115_C | 351 | 14 | 26/305/2013 |
| 190 (INT 1158) | 347(T) | 9 | New Edition 20.8.2013 |
| 952 | 342 | 3 | 28/335/2013 |
| 952 | 347(T) | 9 | 29/342/2013 |
| 953 | 346 | 7 | 28/335/2013 |
| 953 | 347(T) | 9 | 29/346/2013 |
| 953 | 348 | 11 | 29/347(T)/2013 |
| 953 | 353(T) | 18 | 29/348/2013 |
| A/627 | 342 | 3 | 15/177/2013 |
| B/627 | 342 | 3 | 15/177/2013 |
| B/647 | 344 | 4 | 12/146/2013 |

| | | | |
|-------------|--------|----|-----------------------|
| B/648 | 344 | 4 | 12/146/2013 |
| C/762 | 348 | 11 | 13/119(T)/2012 |
| D/701 | 344 | 4 | 12/146/2013 |
| D/702 | 344 | 4 | 12/146/2013 |
| D/706 | 347(T) | 9 | 7/89/2013 |
| D/727 | 345(T) | 6 | 20-21/256/2013 |
| D/727 | 346 | 7 | 29/345(T)/2013 |
| D/728 | 345(T) | 6 | 20-21/255/2013 |
| E/810 | 349 | 12 | 24/250/2012 |
| F/819 | 351 | 14 | 26/305/2013 |
| F/816 | 350 | 13 | 1/12/2010 |
| F/817 | 350 | 13 | 14/272/2011 |
| G/840 | 352(T) | 17 | 14/273/2011 |
| G/841 | 352(T) | 17 | 14/273/2011 |
| S/1 | 343 | 3 | 29/619/2004 |
| D/Index | 346 | 7 | 15/183/2013 |
| D/Utö-Turku | 346 | 7 | New Edition 31.1.2010 |

Tiedotuksia – Tillkännagivanden – Announcements

| Tiedonanto-Notis-Notice | | Sivu-Sida-Page |
|-------------------------------|-----|----------------|
| Changes in the chart products | 354 | 19 |
| ENC Cells | 355 | 20 |

I Suomenlahti – Finska viken – Gulf of Finland

*342.

18, 19, 952
A,B/627


Suomi. Espoo. Kytö. ODAS-poiju poistettu.

Finland. Esbo. Kytö. ODAS-boj indragen.

Finland. Espoo. Kytö. ODAS buoy withdrawn.

TM/UfS/NtM 14/161(T)/2013 Kumotaan/Utgår/Cancelled

Poista-Stryk-Delete:

| | | |
|---|-------------|-------------|
|  | WGS-84 | |
| | 60°03.470'N | 24°43.040'E |

(Ilmatieteen laitos/Meteorologiska institutet/Finnish Meteorological Institute, Helsinki/Helsingfors 2013)

343.

S/1

Venäjä. Viipurin väylä. Linjamerkki Ukazateljnyj. Muuttunut valotunnus. Kartta-merkinnän muutos.

Ryssland. Viborgsleden. Ensmärket Ukazateljnyj. Ändrad karaktär. Ändrad kartmarkering.

Russia. Vyborg channel. Leading beacon Ukazateljnyj. Amended character. Amend chart.

Uusi valotunnus - Ny fyrkaraktär - New light character

| | | |
|-------------------------------|-------------------------|----------------|
| Nimi/Namn/Name | KKJ | |
| Ukazatel'nyj al, nedre, front | 60°41.02'N | 28°41.63'E |
| | WGS 84 | |
| | 60°41.04'N | 28°41.45'E |
| | | |
| Poista-Stryk-Delete | Pv-Sx 60/min | (Q) |
| Lisää-Inför-Insert | KV-LB.1,5s.3M | (LFL.W.1,5s3M) |

(NtM 39/5977, St. Petersburg 2013)

II Saaristomeri ja Ahvenanmeri

Skärgårdshavet och Ålands hav

Archipelago Sea and Sea of Åland

***344.**

22, 24, 25
B/647/648
D/701/702

Suomi. Saaristomeri. Kemiö. Högsåra. Syvyystietojen muutokset. Karttamerkin-
nän muutos.

Finland. Skärgårdshavet. Kimito. Högsåra. Ändrad djupinformation. Ändrad
kartmarkering.

Finland. Archipelago Sea. Kimito. Högsåra. Amended depth information.
Amend chart.

Syvyystietojen muutokset - Ändrad djupinformation - Amended depth information:

| | | | WGS 84 | |
|---|---------------------|---------------------------|--------------|--------------|
| 1) | Poista-Stryk-Delete | 14₀ | 59°57.5005'N | 22°18.4358'E |
| 2) | Lisää-Inför-Insert | 4 ₅ | 59 57.4755 | 22 18.3842 |
| 3) | Poista-Stryk-Delete | 6₀ | 59 57.5457 | 22 18.1183 |
| 4) | Lisää-Inför-Insert | 3 ₈ | 59 57.5457 | 22 18.1183 |
| 5) | Poista-Stryk-Delete | 4₉ | 59 57.6373 | 22 18.2434 |
| 6) | Lisää-Inför-Insert | 2 ₉ | 59 57.6373 | 22 18.2434 |
| 7) | Poista-Stryk-Delete | 4₅ | 59 57.7182 | 22 18.3873 |
| Lisää 3 m syvyyssäyrä. Korjaa 6 ja 10 m syvyyssäyrät | | | | |
| Inför 3 m djupkurva. Korrigera 6 och 10 m djupkurvor | | | | |
| Insert 3 m depth contour. Correct 6 and 10 m depth contours | | | | |

Lisää-Inför-Insert:

| | | WGS 84 | |
|----|----------|--------------|--------------|
| 1) | T | 59°57.7124'N | 22°18.3355'E |
| 2) | T | 59°57.6852'N | 22°18.3370'E |

(FTA, Turku/Åbo 2013)

*345.(T)

28, 37

D/727/728/728_1

Suomi. Saaristomeri. Parainen. Röst. Berghamn–Lembersö-väylä (2.0 m). Tilapäinen kulkusyvyiden muutos.

Finland. Skärgårdshavet. Pargas. Röst. Farleden Berghamn–Lembersö (2.0 m). Tillfällig ändring av leddjuggåendet.

Finland. Archipelago Sea. Pargas. Röst. Berghamn–Lembersö channel (2.0 m). Temporarily amended maximum authorised draught.

Ajankohta: 9.10.2014 asti
Tidpunkt: till 9.10.2014
Time: until 9 October 2014

Väylän tilapäinen madallus 2.4 metristä 2.0 metriin seuraavien pisteiden välillä – Tillfällig reducering av leddjuggåendet från 2.4 m till 2.0 m mellan följande punkter – Temporary reduction of max. authorised draught from 2.4 m to 2.0 m between the following positions:

| | WGS 84 | | |
|----|--------------|--------------|----------------------------------|
| 1) | 60°09.2721'N | 21°23.9140'E | Alku/begynnelsep./starting point |
| 2) | 60°08.6783'N | 21°18.7988'E | Loppu/ändpunkt/end point |

(FTA, Turku/Åbo 2013)

*346.

25, 26, 29, 37, 953

D/727

D/INDEX

D/UTÖ-TURKU, ÅBO

Suomi. Saaristomeri. Parainen. Norrskata. Houtskari–Korppoo lauttaväylä (5.0 m). Uusi väylänosa. Turvalaitemuutokset. Karttamerkinnän muutos.

Finland. Skärgårdshavet. Pargas. Norrskata. Färjeleden Houtskär–Korpo (5.0 m). Nytt farledsavsnitt. Ändrad utprickning. Ändrad kartmarkering.

Finland. Archipelago Sea. Pargas. Norrskata. Houtskär–Korpo ferry channel (5.0 m). New channel section. Amend buoyage. Amend chart.

Ref: TM/UfS/NtM 20-21/256/2013



A. Uusi väylänosa - Nytt farledsavsnitt - New channel section

Lisää – Inför – Inset:

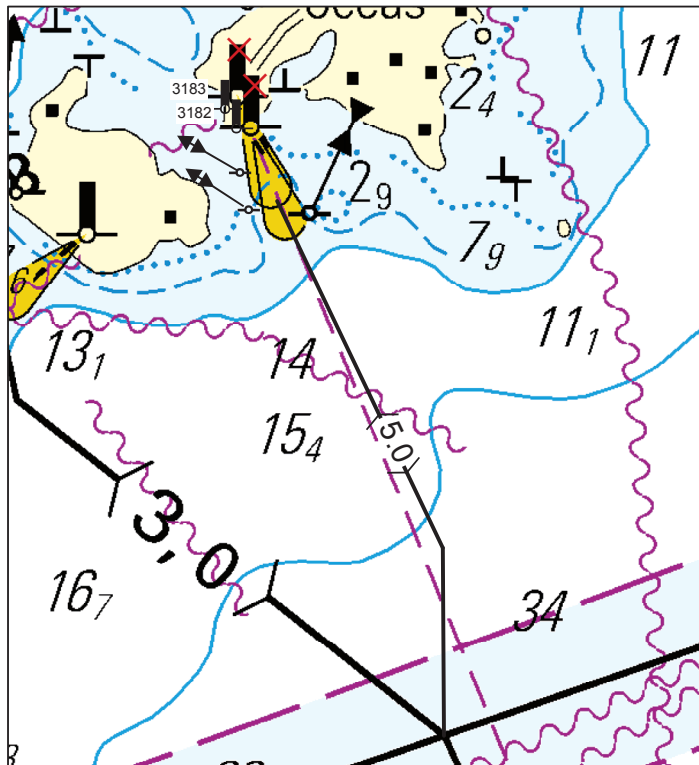
| | WGS 84 | 5.0 m | Suunta - Riktning - Direction |
|----|--------------|--------------|-------------------------------|
| 1) | 60°12.3907'N | 21°33.9085'E | 1) – 2) 179.6° – 359.6° |
| 2) | 60°12.5775'N | 21°33.9062'E | |
| 3) | 60°12.9227'N | 21°33.5747'E | 2) - 3) 154.5° – 334.5° |

(Kartat-Korten-Charts: 25, 26, 29, 37, 953, D/727, D/INDEX, D/UTÖ-TURKU)

B. Siirretyt linjamerkit – Flyttade ensmärken – Leading beacons moved:

| | Nr | | | WGS-84 | |
|---|------------|---|------------------|--------------------|------------------|
| | | | Nimi/Namn/Name | Paikasta/Från/From | Paikkaan/Till/To |
| 1) | 3182 |  | Olofnäs F.Y. | 60°12.9951'N | 60°12.9954'N |
| | (C4667.4) | | al, nedre, front | 21°33.5201'E | 21°33.5048'E |
| 2) | 3183 |  | Olofnäs F.Y. | 60°13.0265'N | 60°13.0148'N |
| | (C4667.41) | | yl, övre, rear | 21°33.4935'E | 21°33.4862'E |
| Uusi suunta - Ny riktning - New direction: 334.5° | | | | | |

(Kartat-Korten-Charts: 25, 26, 29, 37, D/727)



Ei merikartan mittakaavassa - Inte i sjökortets skala - Not to scale of chart

(FTA, Turku/Åbo 2013)

*347.(T)

26, 190, 952, 953
D/706/706_2**Suomi. Saaristomeri. Turku. Rajakari–Turku -väylä (10.0 m). Ruoppaustyöt.****Finland. Skärgårdshavet. Åbo. Farleden Notgrund–Åbo (10.0 m). Muddringsarbeten.****Finland. Archipelago Sea. Turku. Rajakari–Turku channel (10.0 m). Dredging operations.**

Ajankohta: Toistaiseksi

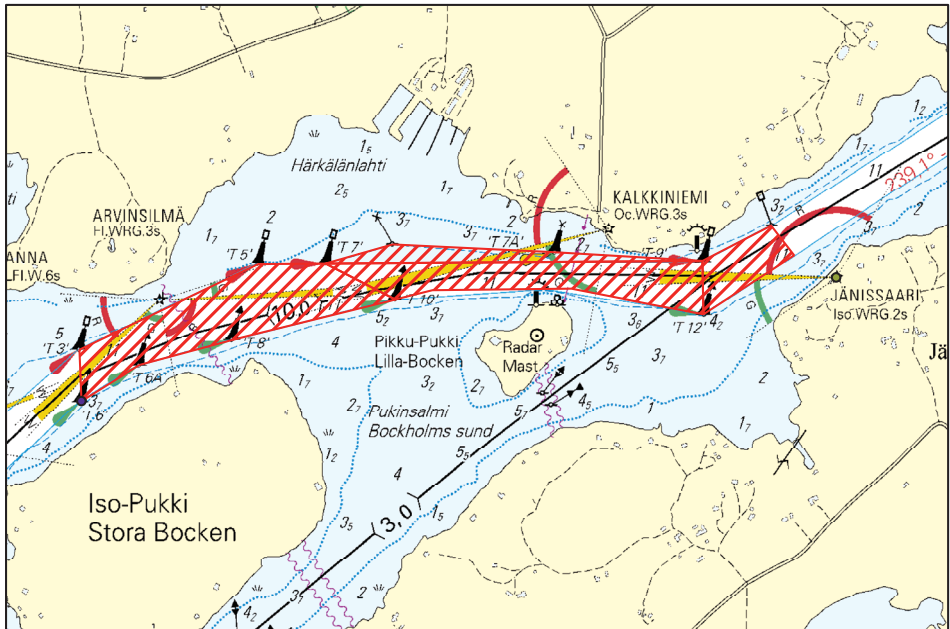
Tidpunkt: Tills vidare

Time: Until further notice

**Ruoppaustöitä suoritetaan välillä - Muddringarbete utförs mellan positionerna -
Dredging operations carried out between the positions:**

| | WGS 84 | |
|----|------------|------------|
| 1) | 60°25.12'N | 22°08.49'E |
| 2) | 60°25.31'N | 22°10.78'E |

Työyksiköt kuuntelevat VHF-kanavia 12, 16 ja 71.**Arbetsenheterna** lyssnar på VHF-kanalerna 12, 16 och 71.**The work teams** monitor VHF channels 12, 16 and 71.**VAROITUS:** Alueella liikkuvien alusten tulee hiljentää nopeutta ja välttää aallokon aiheuttamista työkohteiden ja läjitysalueelle kulkevien työalusten läheisyydessä.**WARNING:** Fartyg som rör sig i området ska sakta farten och undvika att orsaka svall i närheten av arbetsställena och arbetsfartygen vid tipplatsen.**WARNING:** Vessels navigating in the area are advised to reduce their speed and avoid creating undue wash in the vicinity of the work sites and the work vessels at the spoil ground.



(FTA, Turku/Åbo 2013)

*348.

34, 953
C/762

Suomi. Ahvenanmeri. Märketin I -puoli.Syvyystietojen muutokset. Karttamerkinnän muutos.

Finland. Ålands hav. Södra kvarken. O om Märket. Ändrad djupinformation. Ändrad kartmarkering.

Finland. Sea of Åland. Southern Quark. E of Märket. Amended depth information. Amend chart.

Syvyystietojen muutokset - Ändrad djupinformation - Amended depth information:

| | | | WGS 84 | Kartta/Kort/Chart | |
|---|---------------------|---------------------------|------------|-------------------|--------------|
| 1) | Poista-Stryk-Delete | 25 | 60°14.37'N | 19°10.77'E | 34,C/762 |
| 2) | Poista-Stryk-Delete | 21 | 60 14.59 | 19 10.58 | 34,C/762 |
| 3) | Lisää-Inför-Insert | 13 ₃ | 60 14.635 | 19 10.491 | 34,C/762 |
| 4) | Lisää-Inför-Insert | 9 ₂ | 60 14.343 | 19 10.802 | 34,953,C/762 |
| 5) | Poista-Stryk-Delete | 18 | 60 23.47 | 19 12.24 | 34,C/762 |
| 6) | Lisää-Inför-Insert | 14 ₅ | 60 23.437 | 19 12.364 | 34,953,C/762 |
| 7) | Poista-Stryk-Delete | 11₈ | 60 21.66 | 19 15.66 | 34,953 |
| 8) | Lisää-Inför-Insert | 9 ₄ | 60 21.658 | 19 15.631 | 34,953 |
| 9) | Poista-Stryk-Delete | 18 | 60 24.35 | 19 14.91 | 34,953 |
| 10) | Lisää-Inför-Insert | 13 ₆ | 60 24.387 | 19 14.951 | 34,953 |
| Korjaa syvyyskäyrät - Korrigera djupkurvor - Correct depth contours | | | | | |

III Pohjanlahti – Bottniska viken – Gulf of Bothnia

*349.

43
E/810

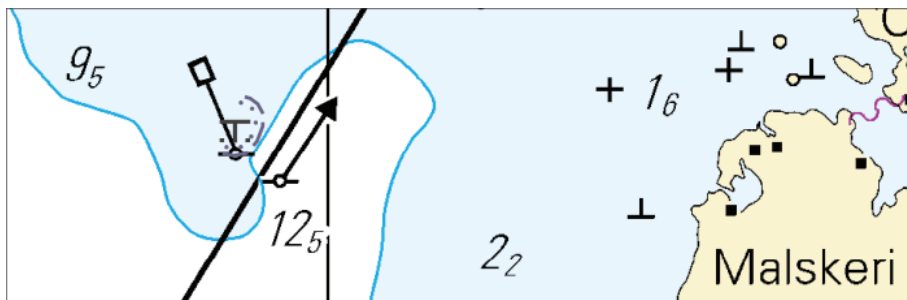
Suomi. Selkämeri. Merikarvia. Malskeri. Kasalan kalasataman väylä (3.3 m). Vedenalainen kivikko. Syvyystietojen muutokset. Karttamerkinnän muutos.

Finland. Bottenhavet. Sastmola. Malskeri. Farleden till Kasala fiskehamn (3.3 m). Undervattensstenar. Ändrad djupinformation. Ändrad kartmarkering.

Finland. Sea of Bothnia. Merikarvia. Malskeri. Fairway to Kasala fishing harbour (3.3 m). Underwater rocks. Amended depth information. Amend chart.

Syvyystietojen muutokset – Ändrad djupinformation – Amended depth information

| | | | WGS 84 | |
|---------------------------------|----------------------|-----|--------------|--------------|
| Lisää | Vedenalainen kivikko | .T. | 61°55.8653'N | 21°19.7708'E |
| Inför | Undervattensstenar | | | |
| Insert | Underwater rocks | | | |
| Lisää 3 ja 6 m syvyyskäyrät | | | | |
| Inför 3 och 6 m djupkurvor | | | | |
| Insert 3 and 6 m depth contours | | | | |



Ei merikartan mittakaavassa - Inte i sjökortets skala - Not to scale of chart

(FTA, Helsinki/Helsingfors 2013)

*350.

F/816/817



Suomi. Selkämeri. Strömmingsbådan–Södersund -venereitti (1.5 m). Uudet viitat. Väylälinjauksen muutos. Karttamerkinnän muutos.

Finland. Bottenhavet. Båtrutten Strömmingsbådan–Södersund (1.5 m). Nya prickar. Ändrad farledsdragning. Ändrad kartmarkering.

Finland. Sea of Bothnia. Strömmingsbådan–Södersund small craft route (1.5 m). New spar buoys. Amended channel alignment. Amend chart.

A. Uudet valaisemattomat viitat – Nya obelysta prickar – New unlighted spar buoys.

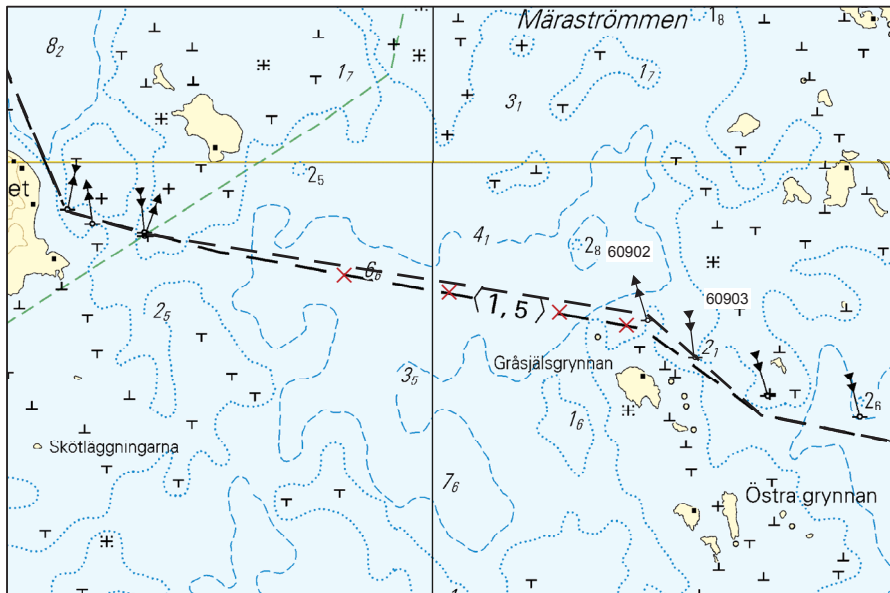
Lisää – Inför – Insert:

| | Nr | | | WGS 84 | |
|----|-------|---|------------------|--------------|--------------|
| 1) | 60903 |  | Etelä-Syd-South | 62°57.2746'N | 21°01.5814'E |
| | | | | | |
| 2) | 60902 |  | Pohj.-Nord-North | 62°57.3752'N | 21°01.2779'E |
| | | | | | |

B. Väylälinjauksen muutokset – Ändrad farledsdragning – Amended channel alignment:

| | WGS 84 | |
|----|-------------|-------------|
| 1) | 62°57.118'N | 21°01.956'E |
| 2) | 62°57.389'N | 21°01.279'E |
| 3) | 62°57.609'N | 20°58.286'E |

Poista vanha keskilinja - Stryk den befintliga mittlinjen - Delete existing centre line



Ei merikartan mittakaavassa - Inte i sjökortets skala - Not to scale of chart

(FTA, Vaasa/Vasa 2013)

*351.

48, 115_C
F/819/819_1

Suomi. Vaasa. Palosaaren väylä (3.0 m /2.4 m). Kulkusyvyiden muutokset. Väyläläinjauksen muutos. Turvalaitemuutokset. Karttamerkinän muutos.

Finland. Vasa. Brändöleden (3.0 m /2.4 m). Ändrat leddjupgående. Ändrad farledsdragning. Ändrad utprickning. Ändrad kartmarkering.

Finland. Vaasa. Palosaari channel (3.0 m /2.4 m). Amended maximum authorised draught. Amended channel alignment. Amend buoyage. Amend chart.

TM/UfS/NtM 22-23/267(P)/2013 Kumotaan/Utgår/Cancelled

A. Väylän kulkusyvyyden madallettu 2.9 metristä 2.4 metriin. seuraavien pisteiden välillä - Leddjupgåendet reducerat från 2.9 m till 2.4 m mellan följande punkter - Max. authorized draught reduced from 2.9 m to 2.4 m between the following positions:

| | WGS 84 | | 2.4 m |
|----|--------------|--------------|----------------------------------|
| 1) | 63°06.5266'N | 21°33.3758'E | Alku/begynnelsep./starting point |
| 2) | 63°06.4785'N | 21°34.7642'E | Loppu/ändpunkt/end point |

B. Väylän kulkusyvyyden madallettu 3.6 metristä 3.0 metriin. seuraavien pisteiden välillä - Leddjupgåendet reducerat från 3.6 m till 3.0 m mellan följande punkter - Max. authorized draught reduced from 3.6 m to 3.0 m between the following positions:

| | WGS 84 | | 3.0 m |
|----|--------------|--------------|----------------------------------|
| 1) | 63°06.2924'N | 21°34.3601'E | Alku/begynnelsep./starting point |
| 2) | 63°06.3264'N | 21°34.8011'E | Loppu/ändpunkt/end point |

C. Väylän kulkusyvyyden madallettu 2.8 metristä 2.4 metriin. seuraavien pisteiden välillä - Leddjupgåendet reducerat från 2.8 m till 2.4 m mellan följande punkter - Max. authorized draught reduced from 2.8 m to 2.4 m between the following positions:

| | WGS 84 | | 2.4 m |
|----|--------------|--------------|----------------------------------|
| 1) | 63°06.3513'N | 21°34.4879'E | Alku/begynnelsep./starting point |
| 2) | 63°06.4785'N | 21°34.7642'E | Loppu/ändpunkt/end point |

D. Väylälinjauksen muutos – Ändrad farledsdragning – Amended channel alignment



Väylän keskilinja – Farledens mittlinje – Fairway centre line (2.4 m)

| | WGS 84 | | |
|----|--------------|--------------|----------------------------------|
| 1) | 63°06.4785'N | 21°34.7642'E | Alku/begynnelsep./starting point |
| 2) | 63°06.4752'N | 21°34.8576'E | |
| 3) | 63°06.4450'N | 21°34.9906'E | Loppu/ändpunkt/end point |

Poista vanha keskilinja - Stryk den befintliga mittlinjen - Delete existing centre line

E. Siirretyt valaisemattomat viitat – Flyttade obelysta prickar – Unlighted spar buoys moved

Siirrä – Flytta – Move:

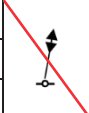

| | Nr | | | Paikasta/Från/From | Paikkaan/Till/To |
|----|------|---|---------|--------------------|------------------|
| 1) | 8447 |  | Pohjois | 63°06.4670'N | 63°06.4633'N |
| | | | Nord | 21°34.8039'E | 21°34.7702'E |
| | | | North | | |
| 2) | 8123 |  | Etelä | 63°06.4957'N | 63°06.4895'N |
| | | | Syd | 21°34.7737'E | 21°34.8560'E |
| | | | South | | |

F. Vaihdettu viitan laji ja tarkistettu sijainti - Ändrad pricktyp och kontrollerad position - Amended spar buoy type and adjusted position

Vaihda laji – Ändra typ – Amend type:

Paikka – Position – Position

| Nr | WGS 84 | |
|------|--------------|--------------|
| 8448 | 63°06.4359'N | 21°34.9949'E |

| | | | | | |
|---------------|---|------|---------------|---------|---|
| Poista |  | Itä | Lisää | Pohjois |  |
| Stryk | | Ost | Inför | Nord | |
| Delete | | East | Insert | North | |

(FTA, Vaasa/Vasa 2013)

*352.(T)

55

G/840/841

Suomi. Raahe. Raahen väylä (10.0 m). Raahen majakan L-puoli. Tilapäinen poiju.

Finland. Brahestad. Farleden till Brahestad (10.0 m). V om fyren Raahe. Tillfällig boj.


Finland. Raahe. Raahe channel (10.0 m). W of Lighthouse Raahe. Temporary buoy.

Ajankohta: 14.10.2013 - 30.06.2014

Tidpunkt: 14.10.2013 - 30.06.2014

Time: Between 14 October 2013 and 30 June 2014

Lisää – Inför – Insert:

| Nr | | | WGS 84 | |
|-------|---|--------------|-------------|-------------|
| 78376 |  | Vas.-BB-Port | 64°39.070'N | 24°10.957'E |
| | | | | |

(FTA, Vaasa/Vasa 2013)

IV Itämeri – Östersjön – Baltic Sea

353.(T)

953

Ruotsi. Pohjois-Itämeri. Almagrundet. Racon ja fasadivalo poissa toiminnasta.

Sverige. Norra Östersjön. Almagrundet. Racon och fasadbelysning ur funktion.

Sweden. Northern Baltic. Almagrundet. Racon and flood light inoperative.

Loiston Almagrundet racon ja fasadivalo tilapäisesti poissa toiminnasta.

Racon och fasadbelysning på fyren Almagrundet är tillfälligt ur funktion.

Racon and flood light at Almagrundet light is temporarily inoperative.

| | | |
|-------------------|-----------|-----------|
| Nimi/Namn/Name | WGS-84 | |
| Almagrundet | 59°09.3'N | 19°07.6'E |
| Fl(4)WR.12s29m13M | | |
| Racon (G) | | |

(Ufs 466/9024(T), Norrköping 2013)

VIII Tiedotuksia – Tillkännagivanden – Announcements

***354.**

Suomi. Muutoksia merikarttatuotteissa.

Finland. Ändringar i sjökortsprodukterna.

Finland. Changes in the chart products.

Ref: TM/UfS/NtM 27/325/2013

Uusi Utön satamakartta on julkaistu

Uusi satamakartta korvaa aiemmin rannikkokartan 27 Kökar-Utö kääntöpuolella olleet kartat 27_A ja 27_A1. Uudessa tuotteessa karttakuvat ovat laajempia kuin korvattavat kartat.

Satamakarttaan 167 Utö kuuluu kaksi osaa:

167 Utö (ent. 27_A)

167_A Utön satama (ent. 27_A1)

Pääkarttakuvan mittakaava on 1:20 000 ja Utön satamakartan mittakaava on 1:10 000. Samalla karttakuvat 27_A ja 27_A1 on poistettu rannikkokartalta 27, joka on jatkossa yksipuolinen.

Ett nytt hamnkort över Utö har publicerats

Det nya hamnkortet ersätter specialerna 27_A och 27_A1 som tidigare fanns på baksidan av kustkort 27 Kökar-Utö. Sjökortet i den nya produkten är mer omfattande än specialerna som nu ersätts.

Hamnkort 167 Utö består av två delar:

167 Utö (tidigare 27_A)

167_A Utö hamn (tidigare 27_A1)

Det egentliga sjökortet är i skalan 1:20 000 och specialen över Utö hamn är i skalan 1:10 000. Specialerna 27_A och 27_A1 har samtidigt tagits bort från kustkort 27, som i fortsättningen består av en sida.

A new harbour chart of Utö has been published

The new harbour chart replaces special charts 27_A and 27_A1, which were earlier found on the back of coastal chart 27 Kökar-Utö. The charts in the new product are more comprehensive than the now replaced special charts.

Harbour chart 167 Utö consists of two parts:

167 Utö (former 27_A)
167_A Utö hamn (former 27_A1)

The scale of the actual chart is 1:20 000 och the scale of the special chart covering Utö harbour is 1:10 000. At the same time, special charts 27_A and 27_A1 have been removed from coastal chart 27, which from now on consists of one sheet only.

(FTA, Helsinki/Helsingfors 2013)

***355.**

ENC-solut – ENC-celler – ENC Cells

Uusi editio ENC-solusta – Ny edition av ENC-cell – New edition of ENC Cell

| ENC-solu ENC-cell ENC-Cell | Solun nimi Cellnamn Cell name | Editio Edition Edition | Myyntipäivä Utgivningsdatum Release date |
|----------------------------------|-------------------------------------|------------------------------|--|
| FI4EIHMA | Tammisaari | 2 | 2.9.2013 |
| | | | |

(FTA, Helsinki/Helsingfors 2013)
