

SISÄLTÖ - INNEHÅLL – CONTENTS

Koskee seuraavia merikarttoja - Berörda sjökort – Affected charts

Kartta	Tiedonanto	Sivu	Edeltävä tiedonanto
Kort	Notis	Sida	Föregående notis
Chart	Notice	Page	Previous update
16 (INT1248)	356	3	25/288/2013
17 (INT1249)	356	3	26/301/2013
40 (INT1131)	359(T)	5	27/318(T)/2013
48 (INT1139)	360	6	29/346/2013
59 (INT1150)	362(T)	7	26/310/2013
115_B	360	6	22-23/266(P)/2013
953	358	4	29/353(T)/2013
957	361	7	27/320(T)/2013
958 (INT1209)	362(T)	7	27/321(T)/2013
975 (INT1024)	358	4	27/320(T)/2013
A/600_A	357(T)	4	2/13/2012
A/619	356	3	4/50/2013
A/622	356	3	6/74/2013
D/735	359(T)	5	27/318(T)/2013
E/801	359(T)	5	27/318(T)/2013
E/802	359(T)	5	27/318(T)/2013
F/819	360	6	29/351/2013
F/820	360	6	22-23/266(P)/2013
G/855	362(T)	7	25/293/2013
M/231	363	9	13/208/2009

Tiedotuksia – Tillkännagivanden – Announcements

Tiedonanto-Notis-Notice	Sivu-Sida-Page	
Finland's Winter Navigation 2013-2014	364	10
ENC Cells	365	13
Current (P) and (T) notices	366	15

I Suomenlahti – Finska viken – Gulf of Finland

*356.

16, 17


A/619/622

Suomi. Porvoo. Vessölandet. Pitkäselkä. Viemäri ja vesijohto. Karttamerkintä.

Finland. Borgå. Vessölandet. Långfjärden. Tryckledning för avlopp och vattenledning. Kartmarkering.

Finland. Porvoo. Vessölandet. Pitkäselkä. Pressure sewer and water pipeline. Insert in chart.

Lisää viemäri ja vesijohto– Inför tryckledning för avlopp och vattenledning – Insert pressure sewer and waterpipe:

	WGS 84		
1)	60°17.8185'N	25°46.3833'E	Alku/begynnelsep./starting point
2)	60°17.8325'N	25°47.2173'E	
3)	60°17.8558'N	25°47.3666'E	Loppu/ändpunkt/end point



Ei merikartan mittakaavassa - Inte i sjökortets skala - Not to scale of chart

(FTA, Helsinki/Helsingfors 2013)

357.(T)

A/600_A

Venäjä. Viipurin väylä. Loisto Vihrevoj (Tuppuransaari) sammutettu.
 Ryssland. Farleden Viborg. Fyren Vihrevoj (Tuppuransaari) släckt.
 Russia. Vyborg channel. Light Vihrevoj (Tuppuransaari) extinguished.

Nimi/Namn/Name	WGS 84	
Vihrevoj	60°33.83'N	28°26.76'E

(NtM 43/6567(T), St. Petersburg 2013)

II Saaristomeri ja Ahvenanmeri

Skärgårdshavet och Ålands hav

Archipelago Sea and Sea of Åland

*358.

953, 975

Suomi. Ahvenanmeri. Selkämeri. Merenmittaustyöt saatu päätökseen.
 Finland. Ålands hav. Bottenhavet. Sjömättningsarbetet har slutförts.
 Finland. Sea of Åland. Sea of Bothnia. Hydrographic surveying completed.

TM/UfS/NtM 14/163(T)/2013 Kumotaan/Utgår/Cancelled

(FTA, Helsinki/Helsingfors 2013)

III Pohjanlahti – Bottniska viken – Gulf of Bothnia

*359.(T)

40, 40_A

D/735/735_1

E/801/802/802_1

Suomi. Selkämeri. Uusikaupunki. Yaran satama. Uudenkaupungin väylä (10.0 m). Tilapäisesti siirretty viitta. Tilapäisesti poistettu viitta.

Finland. Bottenhavet. Nystad. Yara hamn. Nystadsleden (10.0 m). Tillfälligt flyttad prick. Tillfälligt indragen prick.

Finland. Sea of Bothnia. Uusikaupunki. Port of Yara. Uusikaupunki channel (10.0 m). Temporarily spar buoy moved. Temporarily withdrawn spar buoy.

Ajankohta: 31.12.2013 asti

Tidpunkt: till 31.12.2013

Time: until 31 December 2013

A. Siirretty viitta – Flyttad prick – Spar buoy moved

Siirrä-Flytta-Move:

Nr			WGS-84	
		Oikea	Paikasta/Från/From	Paikkaan/Till/To
5128	↕	SB	60 47.5410'N	60°47.4800'N
		Starboard	21 20.0952'E	21°19.9581'E

B. Poistettu viitta – Indragen prick – Withdrawn spar buoy:

Poista-Stryk-Delete:

Nr			WGS 84	
49461	↕	Oikea-SB-Starboard	60°47.5584'N	21°20.1467'E

(FTA, Turku/Åbo 2013)

*360.

48, 115_B
F/819/820

Suomi. Selkämeri. Merenkurkku. Kuparisaaren väylä (4.3 m). Kulkusyvyyden muutos. Siirretty viitta. Karttamerkinnän muutos.

Finland. Bottenhavet. Kvarken. Farleden vid Kopparfurusjär (4.3 m). Ändrat leddjupgående. Flyttad prick. Ändrad kartmarkering.

Finland. Sea of Bothnia. The Quark. Kuparisaari channel (4.3 m). Amended maximum authorised draught. Spar buoy moved. Amend chart.

A. Väylän kulkusyvyys on madallettu 4.4 metristä 4.3 metriin seuraavien pisteiden välillä - Leddjupgåendet i farleden reducerat från 4.4 m till 4.3 m mellan följande punkter - Max. authorised draught in channel reduced from 4.4 m to 4.3 m between the following positions:

1.


	WGS 84	4.3 m	Kartta/Kort/Chart
1)	63°07.585'N	21°18.620'E	48, 115_B
2)	63°07.685'N	21°20.073'E	

2.

	WGS 84	4.3 m	Kartta/Kort/Chart
1)	63°07.585'N	21°18.620'E	F/819/820
2)	63°08.044'N	21°25.294'E	

B. Siirretty viitta – Flyttad prick – Spar buoy moved:

Siirrä – Flytta – Move:

Nr			WGS 84	
			Paikasta/Från/From	Paikkaan/Till/To
45871		Oikea-SB-Starb.	63°07.743'N	63°07.7939'N
			21°21.436'E	21°22.1702'E

(FTA, Vaasa/Vasa 2013)

***361.**

957

Suomi. Perämeri. Merenkurkku. Pietarsaari. Merenmittaustyöt keskeytetty talven ajaksi.

Finland. Bottenviken. Kvarken. Jakobstad. Uppehåll i sjömätningen under vintern.

Finland. Bay of Bothnia. Jakobstad. Hydrographic surveying is suspended during the winter.

TM/UfS/NtM 16/198(T)/2013 Kumotaan/Utgår/Cancelled

(FTA, Helsinki/Helsingfors 2013)

***362.(T)**

59, 59_B, 958

G/855/855_1

Suomi. Perämeri. Torniojoen suu. Röyttä. Tornion väylä (9.0 m). Ruoppaustyöt.

Finland. Bottenviken. Torne älvs mynning. Röyttä. Torneåleden (9.0 m). Muddringsarbeten.

Finland. Bay of Bothnia. Tornio river estuary. Röyttä. Tornio channel (9.0 m). Dredging operations.

Ajankohta: 31.12.2013 asti

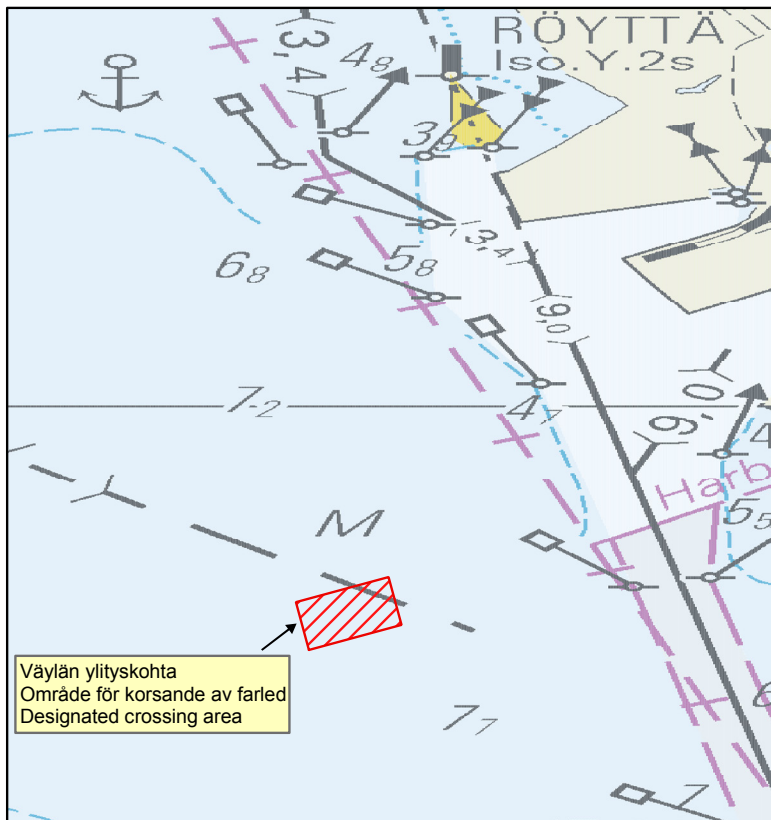
Tidpunkt: till 31.12.2013

Time: until 31 December 2013

Tornion jokisuulla suoritetaan ruoppaustöitä. Työskennellessään proomut ylittävät Tornion 9 m väylän.

Muddringsarbeten pågår vid Torne älvs mynning. Under arbetet korsar pråmarna Torneåleden (9 m).

Dredging operations at the Tornio river estuary. Barges operating in the area will cross the Tornio channel (9 m).



VAROITUS: Alueella liikkuvien alusten tulee hiljentää nopeutta ja välttää aallokon aiheuttamista työkohteiden ja läjitysalueelle kulkevien työalusten läheisyydessä.

WARNING: Fartyg som rör sig i området ska sakta farten och undvika att orsaka svall i närheten av arbetsplatserna och arbetsfartygen vid tipplatsen.

WARNING: Vessels navigating in the area are advised to reduce their speed and avoid creating undue wash in the vicinity of the work sites and the work vessels at the spoil ground.

(FTA, Vaasa/Vasa 2013)

VI Sisävesistöt – Inlandsfarvattnen – Inland Waterways

*363.

M/231/231_1

Suomi. Vuoksen vesistö. Leppävirta. Poistettu ilmajohto. Kaapeli. Kaapeli alittaa Varkaus–Kuopio väylän (4.35 m). Karttamerkinnän muutos.


Finland. Vuoksens vattendrag. Leppävirta. Indragen luftledning. Kabel. Kabeln går under farleden Varkaus–Kuopio (4.35 m). Ändrad kartmarkering.

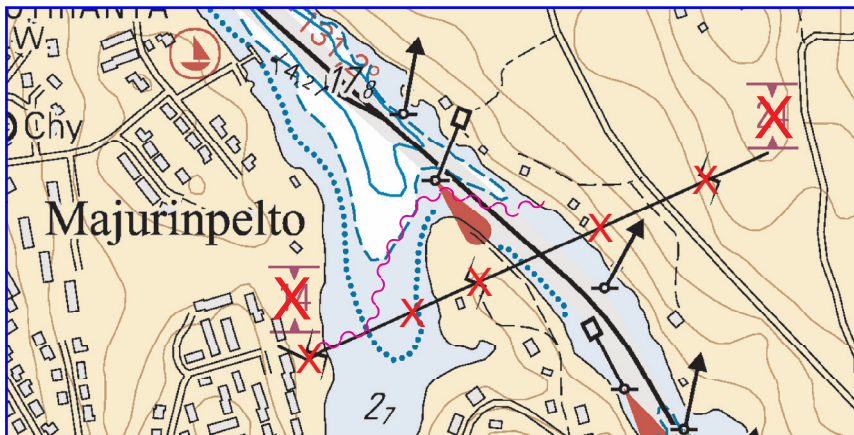
Finland. Vuoksi watercourse. Leppävirta. Withdrawn overhead cable. Submarine cable. The cable passes under the Varkaus–Kuopio channel (4.35 m). Amend chart.

A. Poista ilmajohto – Stryk luftledning – Delete overhead cable:

	WGS 84		
1)	62°29.062'N	27°48.545'E	Alku/begynnelsep./starting point
2)	62°29.191'N	27°49.248'E	Loppu/ändpunkt/end point

B. Lisää kaapeli – Inför kabel – Insert submarine cable:

	WGS 84		
1)	62°29.0620'N	27°48.6148'E	Alku/begynnelsep./starting point
2)	62 29.0750	27 48.6785	
3)	62 29.1191	27 48.6975	
4)	62 29.1650	27 48.7802	
5)	62 29.1519	27 48.8792	
6)	62 29.1566	27 48.9122	Loppu/ändpunkt/end point



Ei merikartan mittakaavassa - Inte i sjökortets skala - Not to scale of chart

(FTA, Lappeenranta/Villmanstrand 2013)

VIII Tiedotuksia – Tillkännagivanden – Announcements

***364.**

Suomi. Suomen talvimerenkulku 2013-2014 –julkaisu.

Finland. Publikationen Finlands vintersjöfart 2013-2014.

Finland. The publication Finland's Winter Navigation 2013-2014.

Uusi Suomen talvimerenkulku 2013-2014 –julkaisu on ilmestynyt.

Julkaisu on Liikenneviraston talvimerenkulkuyksikön yleisohje, joka sisältää talvimerenkulun turvallisuuden ja sujuvuuden toimintaohjeet.

Tulevana jäänmurtokautena kaikilta aluksilta kysytään englanniksi hyväksymislauseke talvimerenkulun ohjeiden hyväksymisestä ja noudattamisesta aluksen saapuessa ensimmäistä kertaa talvikaudella avustusalueelle. Vastaus vaikuttaa avustuksiin. Kysymyksellä halutaan varmistaa laivan miehistön tutustuneen etukäteen "Suomen talvimerenkulku 2013-2014" –julkaisuun sekä hyväksyneen ja noudattavan julkaisussa esitetyt talvimerenkulun ohjeet. Hyväksymislausekkeesta tarkemmin julkaisun kohdassa 1.3.

Pdf-muotoinen julkaisu on saatavilla myös Liikenneviraston kotisivuilta:
www.liikennevirasto.fi/talvimerenkulku.

Hyödyllistä tietoa talvimerenkulusta:

- poikkeustiedotteet ja muuta ajankohtaista tietoa:
www.liikennevirasto.fi/ajankohtaista
- Suomen Talvimerenkulku 2013-2014 -julkaisu, reittipisteet ja liikenne rajoitusten ennakkotiedot: www.liikennevirasto.fi/talvimerenkulku
- jäänmurtajien avustussuunnitelmat ja -sijainnit, jääkartat sekä muuta hyödyllistä operatiiviseen toimintaan liittyvää tietoa: www.baltice.org

Lisätietoja sähköpostitse osoitteesta: winternavigation@fta.fi.

Muut talvimerenkulkukyksikön yhteystiedot löytyvät yllä mainituista internetosoiteista.

Den nya upplagan av publikationen Finlands vintersjöfart 2013-2014 har utkommit.

Publikationen innehåller Trafikverkets allmänna instruktioner för att vintersjöfarten ska löpa smidigt och säkert.

Under den kommande isbrytningssäsongen kommer alla fartyg som för första gången under vintersäsongen anlöper assistansområdet att på engelska tillfrågas om de accepterar och följer de nationella sjöfartsmyndigheternas instruktioner för vintersjöfarten. Svaret inverkar på kommande assisteringar. Med denna fråga vill man försäkra sig om att fartygets besättning i förväg bekantat sig med publikationen "Finlands vintersjöfart 2013-2014" samt godkänner och följer instruktionerna i den. Noggrannare information om frågan finns i punkt 1.3 i publikationen.

Publikationen finns också i PDF-format på Trafikverkets webbsidor:
www.trafikverket.fi/vintersjofart.

Mera nyttig information om vintersjöfarten:

- avvikande situationer och annan aktuell information:
www.trafikverket.fi/nyheter
- Finlands vintersjöfart 2013-2014, waypointer och förhandsinformation om trafikrestriktionerna: www.trafikverket.fi/vintersjofart
- isbrytarnas assistansplaner och positioner, iskartor och annan nyttig information angående den operativa verksamheten: www.baltice.org

Ytterligare information erhålls genom att skicka ett e-postmeddelande till winternavigation@fta.fi. Vintersjöfartsenhetens övriga kontaktuppgifter finns på ovan nämnda webbsidor.

A new edition of the publication Finland's Winter Navigation 2013-2014 has been published.

This publication includes the Finnish Transport Agency's general instructions for ensuring safe and smooth winter navigation.

This icebreaking season all vessels arriving for the first time of the winter season to a Finnish or Swedish assistance area will be asked in English whether they accept and agree to follow the general instructions for icebreaking issued by the national maritime authorities. The reply will affect the assistance of the vessel. This question is asked to ensure that vessels' crews have read the publication "Finland's Winter Navigation 2013-2014" in advance and that they accept and agree to follow the instructions in the publication. More information about this in item 1.3 of the publication.

A PDF version of the publication is also available on the Finnish Transport Agency's website: www.fta.fi/winternavigation.

Useful information about winter navigation:

- exceptional situations and other current information: www.fta.fi/news
- Finland's Winter Navigation 2013-2014, waypoints and preliminary information about traffic restrictions: www.fta.fi/winternavigation
- icebreakers' assistance plans and positions, ice charts and other useful information about icebreaker operations: www.baltice.org

Further information can be obtained by sending an e-mail to winternavigation@fta.fi. The above-mentioned websites include all other contact information to the Winter Navigation Unit.

(FTA, Helsinki/Helsingfors 2013)

*365.

ENC-solut – ENC-celler – ENC Cells**A. Uusi editio ENC-solusta – Ny edition av ENC-cell – New edition of ENC Cell**

ENC-solu ENC-cell ENC-Cell	Solun nimi Cellnamn Cell name	Editio Edition Edition	Myyntipäivä Utgivningsdatum Release date
FI4EIHMA	Halder	3	25.10.2013
FI4EIHMB	Kökar	2	25.10.2013
FI4EIHMC	Kökarfjärden	4	25.10.2013
FI4EIHMD	Utö	4	25.10.2013
FI4EIHME	NE of Utö	3	25.10.2013
FI4EIHMF	Borstö	2	25.10.2013
FI4EIHMG	Vänä	2	25.10.2013
FI4EIHMH	Högsåra - Öro	2	25.10.2013
FI4EIHMI	Hiittinen	4	25.10.2013
FI4EIHMJ	Hanko	2	25.10.2013
FI4EIHMK	Hankoniemi	2	25.10.2013
FI4EIHML	Tammisaari	2	25.10.2013
FI59S190	Ports of Turku and Naantali	3	22.10.2013
FI6S190M	Port of Turku - Tupavuori, Pansio and Kanavaniemi	2	22.10.2013

B. Uudet ENC-solut – Nya ENC-celler – New ENC Cells

ENC-solu ENC-cell ENC Cell	Solun nimi Cellnamn Cell name	Editio Edition Edition	Myyntipäivä Utgivningsdatum Release date
FI5167M1	Utö	1	25.10.2013

C. Myynnistä poistetut ENC-solut – Indragna ENC-celler – ENC cells withdrawn from the market

ENC-solu ENC-cell ENC Cell	Solun nimi Cellnamn Cell name
FI5S27AA	Utö

Poistuneet solut korvataan automaattisesti uusilla, jos tilaus on voimassa.

De indragna cellerna ersätts automatiskt med nya, om beställningen är i kraft.

The ENC cells withdrawn will automatically be replaced by new ones, if you have a valid subscription.

(FTA, Helsinki/Helsingfors 2013)

*366.

Voimassa olevat ennakkotiedonannot (P)- ja tilapäiset tiedonannot (T) 31.10.2013

Preliminära (P) och Tillfälliga (T) notiser 31.10.2013

Current Preliminary (P) and temporary (T) notices 31.10.2013

TM - UFS - NtM	Ajankohta Tidpunkt Time	Merikart Sjökart	Asia - Rubrik - Subject
Suomenlahti - Finska viken - Gulf of Finland			
30/357(T)/2013	Until further notice	A/600	Russia. Vyborg channel. Light Vihrevoj extinguished.
22-23/264(T)/2013	Until further notice	951	Russia. Ust'-Luga. Temporarily withdrawn leading beacons. Danger area.
20-21/250(T)/2013	Until 30 September 2013	13,14	Hamina. Tammionselkä. Temporary spar buoys.
20-21/248(T)/2013	Open water season 2013	15	Loviisa. ODAS buoy.
20-21/246(T)/2013	Open water season 2013	17,18	Emäsalo - Helsinki. Hydrographic surveying in progress.
19/236(P)/2013	Open water season 2013	18	Helsinki. Pyysaari-Herttoniemi channel (4.0 m). Killingholma-Ström-sinlahti channel (1.8/0.9 m). Amended buoyage.
17/208(T)/2013	Until further notice	952	Estonia. UusmadaL. Yellow light buoy moved.
17/207(T)/2013	Open water season 2013	18	Helsinki. Länsitonntu. Vuosaari channel (11.0 m). Temporary special mark.
17/206(T)/2013	Open water season 2013	18	Helsinki. Hylkysaari channel (6.9 m). Temporary special mark.
14/162(T)/2013	Until 1.2.2014	18	Helsinki. Pitkäkari. ODAS buoy.
5/65(T)/2013	Until further notice	952	Estonia. S of Prangli. Anchorage area K. Obstruction. Anchorage prohibited.
35-36/382(T)/2012	Until further notice	952	Estonia. Bay of Tallinn. Anchorage area H. Anchorage prohibited.

33/360(T)/2012	Until further notice	951	Russia. Vyotsk/Viipuri channel. Light Rondo extinguished.
33/359(T)/2012	Until further notice	951	Russia. Gogland. Lighthouse Južnyj Goglandskij. Amended range.
31/333(P)/2012	Until spring 2013	951, 952	Finland. Estonia. Power cable (Estlink 2.) to be established between Aseri, Estonia and Porvoo, Finland.
24/490(T)/2011	Until further notice	951	Russia. Moščnyj. The light character of Lighthouse Moščnyj temporarily changed.
Saaristomeri - Skärgårdshavet - Archipelago Sea			
29/347(T)/2013	Until further notice	26	Archipelago Sea. Turku. Rajakari–Turku channel (10.0 m). Dredging operations.
29/345(T)/2013	Until 9.10.2014	28, 37	Archipelago Sea. Pargas. Röst. Berghamn–Lembersö channel (2.0 m). Temporarily amended maximum authorised draught.
27/315(T)/2013	7.-11.10., 14.–17.10.	935, 953	Sweden. Sea of Åland. Northern Baltic. Demining operation.
19/240(T)/2013	Until about end of November 2017	22	Archipelago Sea. Off Hanko. Mooring buoys.
17/218(T)/2013	Until about 30 November 2013	25,26, 29, 37	Archipelago Sea. Temporarily withdrawn leading beacons.
15/179(T)/2013	Until further notice	27	Utö. ODAS-buoy established.
9/91(T)/2012	Until end of 2013	34	Åland. Off Hammarudda. Temporary lightbuoy laid.
Pohjanlahti - Bottniska viken - Gulf of Bothnia			
30/362(T)/2013	Until 31.12.2013	59	Bay of Bothnia. Dredging operations in Tornio.
30/359(T)/2013	Until 31.12.2013	40	Sea of Bothnia. Uusikaupunki. Port of Yara. Uusikaupunki channel (10.0 m). Spar buoy moved. Withdrawn spar buoy.
29/347(T)/2013	14.10.2013 - 30.06.2014	55	Bay of Bothnia. Raahе. Raahе channel (10.0 m). W of Lighthouse Raahе. Temporary buoy.
27/352(T)/2013	Until mid-October	958	Sweden. Bay of Bothnia. S of Luleå. Light Borussiagrund temporary unit.
27/320(T)/2013	Open water season 2013	957, 958	Bay of Bothnia. Ulkokalla–Oulun Portti. Hydrographic surveys in progress.
27/319(T)/2013	Until further notice	51, 52	Bay of Bothnia. NW of Kakkola. Stockö channel (2.7 m). Amended maximum authorised draught. Notice repeated.

27/318(T)/2013	Open water season 2013	40	Sea of Bothnia. Uusikaupunki. Uusikaupunki channel (10.0 m). Hepokari channel (8.5 m). Dredging operations.
22-23/266(P)/2013	By 31 October 2013	48	The Quark. Replot. Korsö channel (4.5 m). Amend buoyage.
15/185(T)/2013	Until further notice	42	The opening of Reposaari Bascule Bridge to traffic has been postponed.
9/113(T)/2013	Until further notice	48	Sea of Bothnia. Off Vaasa. Nagelprick–Hästgrund channel (3.4 m). Shoal. Spar buoy. Notice repeated.
32/352(P)/2012	Until further notice	59	Bay of Bothnia. Kemi-Tornio channel (2.4 m). Shoals.

Itämeri - Östersjön - Baltic Sea

29/353(T)/2013	Until further notice	953	Sweden. Northern Baltic. Almagrundet. Racon and flood light inoperative.
28/334(T)/2013	Until further notice	952; 953	Estonia. Northern Baltic. N of Hiidenmaa. Tahkuna. Temporarily missing light buoy.
Sisävedet - Inlandsfarvatnen - Inland waterways			
17/221(T)/2013	Until further notice	424; 425, R	Vuoksi watercourse. Pielinen. Joensuu. Ahveninen-Suurselkä channel (2.4 m). Amended depth information.
16/199(T)/2013	Until further notice	L	Vuoksi watercourse. Sulkava. Leppäsaari. Puumala-Savonlinna channel (4.2 m). Amended depth information.
14/171(T)/2013	Until further notice	431	Vuoksi watercourse. Suuri Ruokovesi. Kuopio-Iisalimi channel (2.4 m). Amended depth.
6/77(T)/2013	Until further notice	L	Vuoksi watercourse. Puumala-Savonlinna channel (4.2 m). Amended depth information.
4/59(T)/2013	Until further notice	M	Vuoksi watercourse. Haukivesi. Tappuvirta channel (4.2 m). Shoal. Notice repeated.
24/256(T)/2012	Until further notice	L	Vuoksi watercourse. Joutseno. Pulp channel (4.2m). Amended depth information.
22-23/240(T)/2012	Until further notice	M, V	Vuoksi watercourse. Oravi. Haponlahti-Linnasaari channel (4.2 m). Damaged leading beacon. Warning.
18/196(T)/2012	Until further notice	L	Pulp channel (4.2m). Amended depth information.
25/405(T)/2010	Until further notice	K	Channel in Keitele Canal (2.4 m). Shoals.
32/598(T)/2009	Until further notice	R	Pielisjoki channel (2.4 m). Shoal. Depth observation.

Tiedotuksia - Tillkännagivanden - Announcements	
	Open water season
<u>28/341(T)/2013</u>	2013
<u>28/340(T)/2013</u>	Until further notice
<u>25/298(T)/2013</u>	Until 8 April 2014
<u>18/232(T)/2013</u>	Until further notice

Northern Baltic. Archipelago Sea. Gulf of Finland. Sea of Bothnia. Bay of Bothnia. Hydrophones.

Poland. SE Baltic. N of Rozewie. Oil rig Petrobaltic.

Survey on Navigational Warnings and Weather Services for shipping through NAVTEX and SafetyNET.

The ODAS buoys have been charted.

(FTA, Helsinki/Helsingfors 2013)