

SISÄLTÖ - INNEHÅLL - CONTENTS**Koskee seuraavia merikarttoja - Berörda sjökort - Affected charts**

Kartta	Tiedonanto	Sivu	Edeltävä tiedonanto
Kort	Notis	Sida	Föregående notis
Chart	Notice	Page	Previous update
16 (INT 1248)	369	6	30/356/2013
17 (INT 1249)	368	4	30/356/2013
17 (INT 1249)	369	6	31/368/2013
18 (INT 1250)	368	4	29/342/2013
21 (INT 1253)	367	3	20-21/245/2013
40 (INT 1133)	371(T)	8	30/359(T)/2013
42 (INT 1131)	370	7	26/304/2013
43 (INT 1134)	372	10	29/349/2013
53 (INT 1144)	374	11	14/165(T)/2013
55 (INT 1146)	375	12	29/352(T)/2013
60 (INT 1152)	376(P)	14	3/41/2013
103_C	369	6	6/74/2013
117_B	374	11	New Chart 20.6.2013
119_A	375	12	New Chart 20.6.2013
125 (INT 1151)	370	7	15/185(T)/2013
480	381	17	New Chart 30.9.2011
951	369	6	28/329/2013
952	368	4	29/347(T)/2013
952	369	6	31/368/2013
952	377	14	31/369/2013
952	378	15	31/377/2013
953	377	14	30/358/2013
953	378	15	31/377/2013
957	374	11	30/361/2013
958 (INT 1209)	376(P)	14	30/362(T)/2013

A/621	369	6	6/74/2013
A/622	369	6	30/356/2013
A/623	368	4	26/301/2013
A/623	369	6	31/368/2013
A/624	369	6	6/74/2013
A/625	368	4	24/273/2013
B/625	368	4	24/273/2013
B/635	367	3	20-21/245/2013
D/735	371(T)	8	30/359(T)/2013
E/801	371(T)	8	30/359(T)/2013
E/802	371(T)	8	30/359(T)/2013
E/807	370	7	15/185(T)/2013
E/808	370	7	15/185(T)/2013
E/810	372	10	29/349/2013
E/811	372	10	18/381/2011
F/811	372	10	31/372/2013
F/816	373	10	29/350/2013
F/818	373	10	14/164/2013
G/836	374	11	27/391/2012
G/840	375	12	29/352(T)/2013
G/841	375	12	29/352(T)/2013
J/316	380	16	New Chart 10.5.2004
J/318	380	16	14/233/2009
L/200	379	15	13/120/2012

Tiedotuksia – Tillkännagivanden – Announcements

Tiedonanto-Notis-Notice		Sivu-Sida-Page
ENC Cells	382	17

I Suomenlahti – Finska viken – Gulf of Finland

*367.

21

B/635

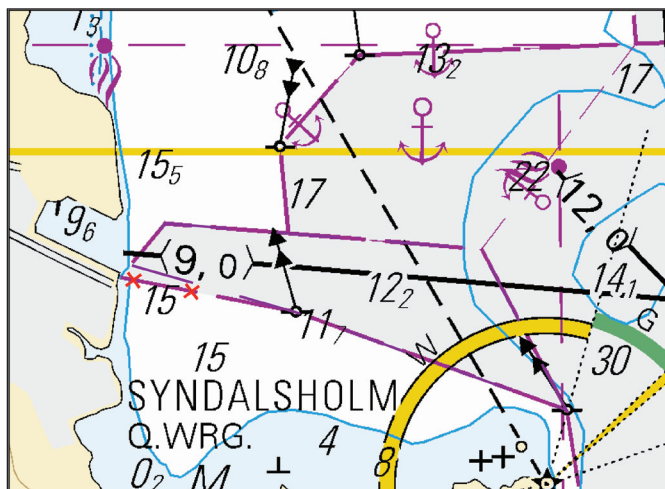
Suomi. Hanko. Koverharin väylä (9.0 m). Väyläalueen muutos. Karttamerkinnän muutos.

Finland. Hangö. Koverharsleden (9.0 m). Ändrat farledsområde. Ändrad karttamerkning.

Finland. Hanko. Koverhar channel (9.0 m). Amended fairway area. Amend chart.

Väyläalueen muutos - Ändrat farledsområde - Fairway area amended:

	WGS 84		
1)	59°52.495'N	23°14.828'E	
2)	59 52.632	23 14.073	
3)	59 52.698	23 13.612	Uusi-Ny-New
4)	59 52.756	23 13.709	
5)	59 52.742	23 14.052	
6)	59 52.720	23 14.591	



Ei merikartan mittakaavassa - Inte i sjökortets skala - Not to scale of chart

(FTA, Helsinki/Helsingfors 2013)

*368.

17, 18, 952

A/623/625/625_2

B/625/625_2

**Suomi. Sipoo. Simalö. Simalöfjärden–Gumbostrand väylä (2.0 m).
Väylälinjauksen muutokset. Uusi viitta. Syvyystietojen muutokset. Karttamerkinnän muutos.**

**Finland. Sibbo. Simalö. Farleden Simalöfjärden–Gumbostrand (2.0 m).
Ändrad farledsdragning. Ny prick. Ändrad djupinformation. Ändrad kartmarkering.**

**Finland. Sipoo. Simalö. Simalöfjärden–Gumbostrand channel (2.0 m).
Amended channel alignment. New spar buoy. Amended depth information.
Amend chart.**

I. Väylälinjauksen muutokset – Ändrad farledsdragning – Amended channel alignment

A. Uusi väylälinja – Ny farledslinje – New navigation line

Lisää – Inför – Insert:

	WGS 84		
1)	60°14.3259'N	25°17.5163'E	Alku/begynnelsep./starting point
2)	60°14.2470'N	25°17.4490'E	Loppu/ändpunkt/end point

B. Poistettu väylänosa - Indraget farledsavsnitt - Withdrawn channel section.

Poista – Stryk - Delete:

	WGS 84		
1)	60°14.3804'N	25°17.3012'E	Alku/begynnelsep./starting point
2)	60°14.2626'N	25°17.4623'E	
3)	60°14.2855'N	25°17.6756'E	Loppu/ändpunkt/end point

II. Uusi valaisematon viitta – Ny obelyst prick - New unlighted spar buoy

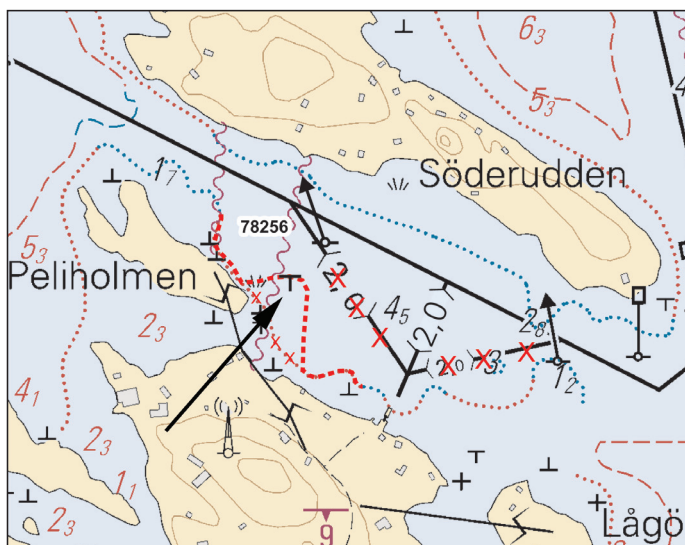
Lisää – Inför – Insert:

Nr			WGS 84	
78221	Oikea	↑	60°14.3530'N	25°17.3495'E
	SB			
	Starboard			

III. Syvyystietojen muutokset - Ändrad djupinformation - Amended depth information

Lisää – Inför – Insert:

		WGS 84	
Vedenalainen kivi	T	60°14.3258'N	25°17.3006'E
Undervattenssten			
Underwater rock			
Korjaa 3 m syvyyssäyrä			
Korrigera 3 m djupkurva			
Correct 3 m depth contour			



Ei merikartan mittakaavassa - Inte i sjökortets skala - Not to scale of chart

(FTA, Helsinki/Helsingfors 2013)

*369.

16, 17, 103_C, 951, 952
A/621/622/623/624

Suomi. Viro. Voimakaapeli (Estlink 2.). Aseri, Viro – Porvoo, Suomi.

Finland. Estland. Kraftkabel (Estlink 2) mellan Aseri, Estland och Borgå, Finland.

Finland. Estonia. Power cable (Estlink 2) between Aseri, Estonia and Porvoo, Finland.

TM/UfS/NtM 31/333(P)/2012 Kumotaan/Utgår/Cancelled

Ref: TM/Ufs/NtM 6/74/2013

Kesän 2013 kaapelityöt on suoritettu. Linjaus ei merkittävästi eroa tiedonannossa TM 6/74/2013 esitetyistä asennuskoordinaateista.

Sommarens kabelarbete (2013) har slutförts. Dragningen skiljer sig inte märkbart från nedläggningskoordinaterna som angetts i notisen UfS 6/74/2013.

The cable-laying operations of summer 2013 have been completed. There is no notable difference in the alignment compared to the coordinates given in notice NtM 6/74/2013.

(FTA, Helsinki/Helsingfors 2013)

III Pohjanlahti – Bottniska viken – Gulf of Bothnia

***370.**

42, 125

E/807/807_1/808

Suomi. Selkämeri. Pori. Porin jokiväylä (1.5 m). Reposaaren läppäsilta on toiminnassa.

Finland. Bottenhavet. Björneborg. Farleden mellan Björneborg och Räfsö (1.5 m). Räfsö klaffbro fungerar normalt.

Finland. Sea of Bothnia. Pori. Channel between Pori and Reposaari (1.5 m). The Reposaari bascule bridge operating normally.

TM/UfS/NtM 15/185(T)/2013 Kumotaan/Utgår/Cancelled

Paikka – Position – Position

WGS 84	
61°36.55'N	21°30.70'E

(FTA, Turku/Åbo 2013)

***371.(T)**

40

D/735

E/801/802

Suomi. Selkämeri. Uusikaupunki. Uudenkaupungin väylä (10.0 m). Tilapäiset viitat.

Finland. Bottenhavet. Nystad. Nystadsleden (10.0 m). Tillfälliga prickar.

Finland. Sea of Bothnia. Uusikaupunki. Uusikaupunki channel (10.0 m). Temporary spar buoys.

Ajankohta: Toistaiseksi

Tidpunkt: Tills vidare

Time: Until further notice

Ref: TM/UfS/NtM 27/318(T)/2013

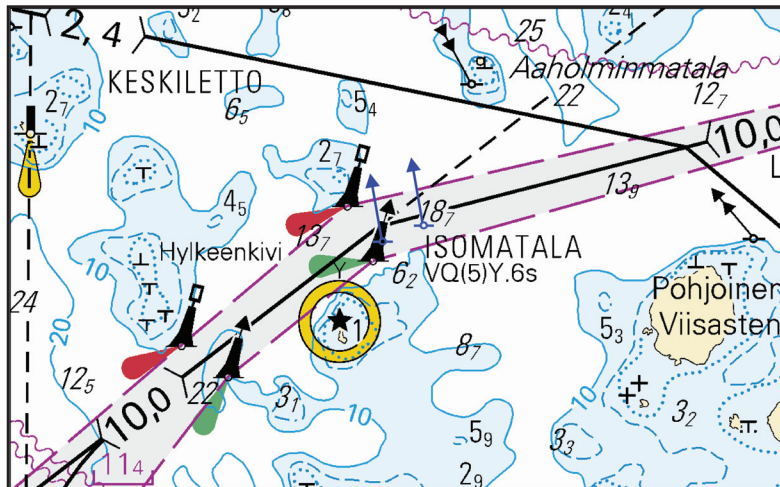
Uudenkaupungin väylällä suoritetaan ruoppaustöitä. Väyläaluetta on kavennettu tilapäismerkinnöillä Isomatalan pohjoispuolella. Ruoppauskohteen pohjoispuolelle on lisätty kaksi tilapäistä viittaa.

Muddringsarbete pågår i farleden till Nystads hamn. Farledsområdet har med temporär utmärkning gjorts smalare norr om Isomatala. Två temporära prickar har ytterligare lagts ut norr om muddringsplatsen.

Dredging operations in the Uusikaupunki channel. The fairway area has been narrowed with temporary marks N of Isomatala. Two additional spar buoys have been placed N of the dredging area.

Lisää – Inför – Insert:

			WGS 84	
1)	↑ ↓	Oikea-SB-Starboard	60°47.3007'N	21°13.7664'E
2)	↑ ↓	Oikea-SB-Starboard	60°47.3274'N	21°13.9208'E



(FTA, Turku/Åbo 2013)

***372.**

43

E/810/811/811_2

F/811/811_2

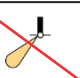
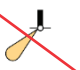
Suomi. Selkämeri. Kristiinankaupunki. Siippy. Poistetut linjamerkit. Karttamerkinnän muutos.

Finland. Bottenhavet. Kristinestad. Sideby. Indragna ensmärken. Ändrad kartmarkering.

Finland. Sea of Bothnia. Kristinestad. Sideby. Discontinued leading beacons. Amend chart.

Poistetut valaistut linjamerkit - Indragna belysta ensmärken - Discontinued lighted leading beacons.

Poista – Stryk – Delete:

	Nr		Nimi/Namn/Name	WGS 84	
1)	7361		Domarklubb	62°02.6806'N	21°17.5528'E
	(C4342)				
2)	7362		Ytterberg	62°02.5309'N	21°18.5965'E
	(C4342.1)				

(FTA, Vaasa/Vasa 2013)

***373.**


F/816/818

Suomi. Selkämeri. Maalahti. Bergö. Perisgrund–Bergöfjärdenin venereitti (2.0 m). Siirretty viitta. Karttamerkinnän muutos.

Finland. Bottenhavet. Malax. Bergö. Båtrutten Perisgrund– Bergöfjärden (2.0 m). Flyttad prick. Ändrad kartmarkering.

Finland. Sea of Bothnia. Malax. Bergö. Perisgrund–Bergöfjärden small craft route (2.0 m). Spar buoy moved. Amend chart.

Siirretty viitta – Flyttad prick – Spar buoy moved:

Nr			WGS-84	
		Etelä	Paikasta/Från/From	Paikkaan/Till/To
30708		Syd	62°56.5846'N	62°56.5959'N
		South	21°14.5129'E	21°14.3502'E

(FTA, Vaasa/Vasa 2013)

*374.

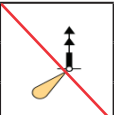

53, 117_B, 957
G/836/836_1Suomi. Perämeri. Kalajoen satama. Rahjan sataman väylä (8.5 m). Turvalaite-
muutokset. Karttamerkinnän muutos.Finland. Bottenviken. Kalajoki hamn. Farleden till Rahja hamn (8.5 m). Ändrad
utprickning. Ändrad kartmarkering.Finland. Bay of Bothnia. Port of Kalajoki. Channel to Rahja harbour (8.5 m).
Amended buoyage. Amend chart.

Ref: TM/UfS/NtM 35-36/391/2012

A. Vaihda reunamerkin laji – Ändra randmärkets typ – Amend type of edge mark:



Paikka – Position – Position:

Nr	Nimi/Namn/Name	WGS-84	
28366	Roima	64°14.8197'N	23°40.8502'E
(C4193)	36 m Racon (T)		


Poista	Pohjois		Lisää	Oikea	
Stryk	Nord		Inför	SB	
Delete	North		Insert	Starb.	

B. Vaihda tyyppi – Ändra typ – Amend type:**Paikka – Position – Position**

WGS-84	
64°15.1339'N	23°39.1374'E

Nr	Poista	Etelä		Lisää	Vasen	
10562	Stryk	Syd		Inför	BB	
	Delete	South		Insert	Port	

C. Uusi valopöiju – Ny lysboj - New light buoy**Lisää – Inför – Insert:**

Nr	Vasen		WGS 84	
78281	BB		64°15.0701'N	23°35.0881'E
	Port			

(FTA, Vaasa/Vasa 2013)

*375.

55, 119_A
G/840/841

Suomi. Raahen satama. Raahen väylä (10.0 m). Siirretyt viitat. Harausalueen muutos. Karttamerkinän muutos.

Finland. Brahestads hamn. Farleden till Brahestad (10.0 m). Flyttade prickar. Ändrat ramat område. Ändrad kartmarkering.

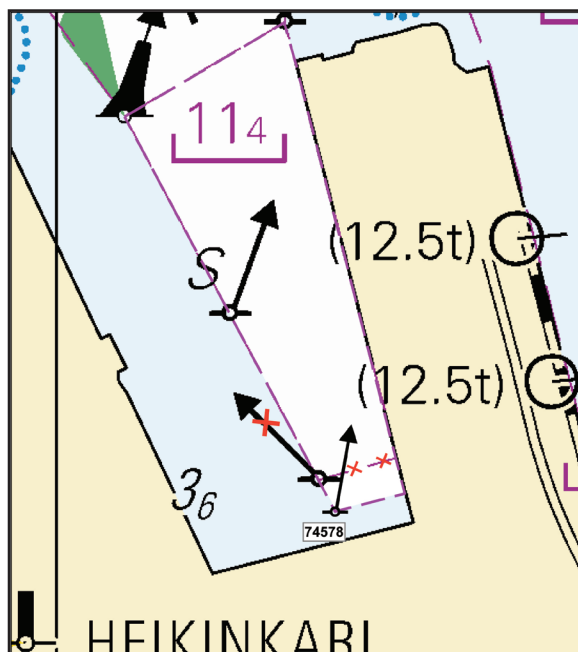
Finland. Port of Raahе. Raahе channel (10.0 m). Spar buoys moved. Amended swept area. Amend chart.

A. Siirretyt viitat – Flyttade prickar – Spar buoys moved:

	Nr			WGS-84	
				Paikasta/Från/From	Paikkaan/Till/To
1)	74578	↑	Oikea-SB-Starb.	64°39.2260'N	64°39.2127'N
				24°24.2649'E	24°24.2815'E
2)	75336	↑	Vasen-BB-Port	64°39.4246'N	64°39.4368'N
				24°24.2301'E	24°24.2410'E

B. Harausalue - Ramatområde – Safe clearance area (11.4 m):

	WGS 84		Kartta-Kort-Chart 119_A
1)	64°39.2126'N	24°24.2815'E	Uusi-Ny-New
2)	64°39.3838'N	24°24.0685'E	
3)	64°39.4246'N	24°24.2301'E	
4)	64°39.2204'N	24°24.3521'E	Uusi-Ny-New



(FTA, Vaasa/Vasa 2013)

376.(P)

60, 958

Ruotsi. Perämeri. Loisto Malörenin KA-puoli. Matalikko. Karttamerkintä.

Sverige. Bottenviken. SO om fyren Malören. Grund. Kartmarkering.

Sweden. Bay of Bothnia. SE of light Malören. Shoal. Insert in chart.

Lisää syvyysluku - Inför djupangivelse – Insert depth information:

g_0	WGS 84	
	65°27.51'N	23°48.59'E
Lisää 10 ja 20 m syvyyskäyrät		
Inför 10 och 20 m djupkurvor		
Insert 10 and 20 m depth contours		

(Ufs 467/9041(P), Norrköping 2013)

IV Itämeri – Östersjön – Baltic Sea

377.


952, 953

Viro. Pohjois-Itämeri. Hiidenmaan P-puoli. Hiiumadal LO -puoli. Hylky. Karttamerkintä.

Estland. Norra Östersjön. N om Dagö. NV om Hiiumadal. Vrak. Kartmarkering.

Estonia. Northern Baltic Sea. N of Hiidenmaa. NW of Hiiumadal. Wreck. Insert in chart.

Lisää – Inför – Insert:

38_4 	WGS 84	
	59°05.11'N	22°08.83'E

(NtM 11/248, Tallinn 2013)

378.


952, 953

Viro. Pohjois-Itämeri. Hiidenmaan P-puoli. Tahkuna. Hylky. Karttamerkintä.

Estland. Norra Östersjön. N om Dagö. Tahkuna. Vrak. Kartmarkering.

Estonia. Northern Baltic Sea. N of Hiidenmaa. Tahkuna. Wreck. Insert in chart.

Lisää – Inför – Insert:

10 ₄ 	WGS 84	
	59°09.05'N	22°37.00'E

(NtM 11/250, Tallinn 2013)

VI Sisävesistöt – Inlandsfarvattnen – Inland Waterways

*379.

L/200/200_1

Suomi. Vuoksen vesistö. Lappeenranta. Kaapeli. Kaapeli alittaa Korkkitehtaanrannan väylän (2.4 m). Karttamerkintä.

Finland. Vuoksens vattendrag. Villmanstrand. Kabel. Kabeln går under farleden Korkkitehtaanranta (2.4 m). Kartmarkering.

Finland. Vuoksi watercourse. Lappeenranta. Submarine cable. The cable passes under the Korkkitehtaanranta channel (2.4 m). Insert in chart.

Lisää kaapeli – Inför kabel – Insert submarine cable:

	WGS 84		
1)	61°06.149'N	28°06.549'E	Kuivaketvele
2)	61 06.160	28 06.419	
3)	61 06.111	28 06.207	
4)	61 05.899	28 05.656	
5)	61 05.890	28 05.517	
6)	61 05.924	28 05.394	Heposalo



Ei merikartan mittakaavassa - Inte i sjökortets skala - Not to scale of chart

(FTA, Lappeenranta/Villmanstrand 2013)

***380.**

J/316/318

Kymijoen vesistö. Päijänne. Saviselkä. Pulkkilanharju, Karisalmi–Jyväskylä väylä (2.4 m). Kulkusyvyuden muutos. Karttamerkinnän muutos.

Kymmene älvs vattendrag. Päijänne. Saviselkä. Farleden Pulkkilanharju, Karisalmi–Jyväskylä (2.4 m). Ändrat leddjupgående. Ändrad kartmarkering.

Kymijoki watercourse. Päijänne. Saviselkä. Pulkkilanharju, Karisalmi–Jyväskylä channel (2.4 m). Amended maximum authorised draught. Amend chart.

Väylän kulkusyvyys on madallettu 3.0 metristä 2.4 metriin. seuraavien pisteiden välillä - Leddjupgåendet reducerat från 3.0 m till 2.4 m mellan följande punkter - Max. authorised draught reduced from 3.0 m to 2.4 m between the following positions:

	WGS 84		2.4 m
1)	61°44.99'N	25°30.37'E	Alku/begynnelsep./starting point
2)	61°47.37'N	25°30.44'E	Loppu/ändpunkt/end point

(FTA, Lappeenranta/Villmanstrand 2013)

381.*480**



Suomi. Inarinjärvi. Kessivuono–Kuoskervuono -väylä (1.5 m). Uudet viitat.
Karttamerkintä.

Finland. Enare träsk. Farleden Kessivuono–Kuoskervuono (1.5 m). Nya prickar.
Kartmarkering.

Finland. Lake Inari. Kessivuono–Kuoskervuono channel (1.5 m). New spar
buoys. Insert in chart.

Uudet valaisemattomat viitat – Nya obelysta prickar – New unlighted spar buoys

Lisää – Inför – Insert:

	Nr			WGS 84	
1)	78414		Länsi-Väst-West	69°05.381'N	28°19.098'E
2)	78417		Etelä-Syd-South	69°04.967'N	28°25.502'E

(FTA, Lappeenranta/Villmanstrand 2013)

VIII Tiedotuksia – Tillkännagivanden – Announcements

***382.**

ENC-solut – ENC-celler – ENC Cells

Uusi editio ENC-solusta – Ny edition av ENC-cell – New edition of ENC Cell

ENC-solu ENC-cell ENC-Cell	Solun nimi Cellnamn Cell name	Editio Edition Edition	Myyntipäivä Utgivningsdatum Release date
FI4EIIQA	Sottunga	2	25.10.2013
FI4EIIQB	Kihti, W part	2	25.10.2013

(FTA, Helsinki/Helsingfors 2013)

