

SISÄLTÖ - INNEHÅLL – CONTENTS

Koskee seuraavia merikarttoja - Berörda sjökort – Affected charts

| Kartta | Tiedonanto | Sivu | Edeltävä tiedonanto |
|----------------|-------------------|-------------|----------------------------|
| Kort | Notis | Sida | Föregående notis |
| Chart | Notice | Page | Previous update |
| 18 (INT 1250) | 383(T) | 3 | 31/368/2013 |
| 31 (INT 1194) | 384 | 4 | 31/335/2012 |
| 32 (INT 1195) | 384 | 4 | 28/331/2013 |
| 52 (INT 1143) | 386(T) | 16 | 27/319(T)/2013 |
| 53 (INT 1144) | 385 | 15 | 31/374/2013 |
| 53 (INT 1144) | 386(T) | 16 | 32/385/2013 |
| 54 (INT 1145) | 386(T) | 16 | 14/165(T)/2013 |
| 117_B | 385 | 15 | 31/374/2013 |
| 160 (INT 1156) | 384 | 4 | 31/335/2012 |
| 169 (INT 1157) | 384 | 4 | 14/169/2013 |
| 191 (INT 1159) | 383(T) | 3 | 25/286/2013 |
| 935 | 384 | 4 | 27/322/2013 |
| 953 | 384 | 4 | 31/378/2013 |
| 957 | 385 | 15 | 31/374/2013 |
| 957 | 386(T) | 16 | 32/385/2013 |
| 958 (INT 1250) | 386(T) | 16 | 31/376(P)/2013 |
| 958 (INT 1250) | 387(P) | 19 | 31/386(T)/2013 |
| A/626 | 383(T) | 3 | 25/286/2013 |
| B/626 | 383(T) | 3 | 25/286/2013 |
| C/746 | 384 | 4 | 28/331/2013 |
| C/752 | 384 | 4 | 30/320/2012 |
| C/753 | 384 | 4 | 31/335/2012 |
| C/754 | 384 | 4 | 31/335/2012 |
| C/755 | 384 | 4 | 31/335/2012 |
| C/756 | 384 | 4 | 15/140/2012 |
| G/836 | 385 | 15 | 31/374/2013 |

I Suomenlahti – Finska viken – Gulf of Finland

*383.(T)

18, 191
A, B/626/626_1

Suomi. Helsinki. Uunisaarensalmi suljettu. Kävelyponttonisilta.

Finland. Helsingfors. Ugnsholmssundet stängt. Pontonbro.

Finland. Helsinki. Uunisaarensalmi closed. Pontoon footbridge.

Ajankohta: 15.11.2013 – n. 15.4.2014

Tidpunkt: 15.11.2013 – ca 15.4.2014

Time: Between 15 November 2013 and approx. 15 April 2014

Paikka – Position – Position

| | |
|------------|------------|
| WGS-84 | |
| 60°09.24'N | 24°57.19'E |

Uunisaarensalmi on suljettu n. 15.4.2014 asti kävelyponttonisillalla.

Ugnsholmssundet är avstängt till ca 15.4.2014 p.g.a. att en gångbro lagts ut.

Uunisaarensalmi is closed to traffic until about 15 April 2014, due to the installation of a pontoon footbridge.

(Helsingin kaupunki/Helsingfors stad/City of Helsinki, 2013)

***II Saaristomeri ja Ahvenanmeri
Skärgårdshavet och Ålands hav
Archipelago Sea and Sea of Åland***

*384.

31, 32, 32_A, 32_B, 160, 169, 935, 953
C/746/746_1/752/752_2/753/753_1/754/754_1/755/756

Suomi. Saaristomeri. Ahvenanmaa. Nyhamn–Rödsjär -väylä (8.2 m). Kulusyvyiden muutos. Väylälinjauksen muutos. Uusi väyläalue. Turvalaitemuutokset. Karttamerkinän muutos.

Finland. Skärgårdshavet. Åland. Farleden Nyhamn–Rödsjär (8.2 m). Ändrat leddjupgående. Ändrad farledsdragning. Nytt farledsområde. Ändrad utpräking. Ändrad kartmarkering.

Finland. Archipelago Sea. Åland. Nyhamn–Rödsjär channel (8.2 m). Amended maximum authorised draught. Amended channel alignment. New fairway area. Amended buoyage. Amend chart.

Ref: TM/UfS/NtM 30/474/2010

Ks. kuva keskiaukeamalla – Se bilden på mittuppslaget – See picture in centrespread.

A. Väylän kulkusyvyys on madallettu 9.0 metristä 8.2 metriin. seuraavien pisteiden välillä - Leddjupgåendet reducerat från 9.0 m till 8.2 m mellan följande punkter - Max. authorised draught reduced from 9.0 m to 8.2 m between the following positions:

| | | | |
|---|------------|------------|----------------------------------|
| | WGS 84 | | 8.2 m |
| 1) | 59°55.46'N | 19°52.90'E | Alku/begynnelsep./starting point |
| (Uusi alkupiste – Ny begynnelsepunk-New starting point) | | | |
| (Uusi suunta - Ny riktning - New direction: 241.3° - 61.3°) | | | |
| 2) | 59°58.49'N | 20°03.88'E | Loppu/ändpunkt/end point |

B. Väylälinjauksen muutokset – Ändrad farledsdragning – Amended channel alignment:

1. Poistettu väylänosa - Indraget farledsavsnitt - Withdrawn channel section.

Poista väylälinja seuraavien pisteiden väliltä – Stryk farledslinjen mellan följande punkter – Delete navigation line between the following positions:

| | WGS 84 | | 8.2 m |
|----|-------------|-------------|----------------------------------|
| 1) | 60°03.467'N | 20°19.514'E | Alku/begynnelsep./starting point |
| 2) | 60°04.075'N | 20°18.686'E | Loppu/ändpunkt/end point |

2. Uusi väylänosa - Nytt farledsavsnitt - New channel section

Lisää väylälinja seuraavien pisteiden välille – Inför farledslinjen mellan följande punkter – Insert navigation line between the following positions:

| | WGS 84 | | 8.2 m |
|----|-------------|-------------|----------------------------------|
| 1) | 60°03.564'N | 20°19.527'E | Alku/begynnelsep./starting point |
| 2) | 60°03.654'N | 20°19.329'E | Risteys/korsning/crossing |
| 3) | 60°03.801'N | 20°19.006'E | Risteys/korsning/crossing |
| 4) | 60°03.970'N | 20°18.635'E | Loppu/ändpunkt/end point |

3. Uusi väylänosa - Nytt farledsavsnitt - New channel section

Lisää väylälinja seuraavien pisteiden välille – Inför farledslinjen mellan följande punkter – Insert navigation line between the following positions:

| | WGS 84 | | 3,6 m |
|----|-------------|-------------|----------------------------------|
| 1) | 60°03.660'N | 20°19.251'E | Alku/begynnelsep./starting point |
| 2) | 60°03.654'N | 20°19.329'E | Loppu/ändpunkt/end point |

4. Uusi väylänosa - Nytt farledsavsnitt - New channel section

Lisää väylälinja seuraavien pisteiden välille – Inför farledslinjen mellan följande punkter – Insert navigation line between the following positions:

| | WGS 84 | | 7,0 m |
|----|-------------|-------------|----------------------------------|
| 1) | 60°03.802'N | 20°19.058'E | Alku/begynnelsep./starting point |
| 2) | 60°03.801'N | 20°19.006'E | Loppu/ändpunkt/end point |

5. Poistettu taululinja - Indragen enslinje -Withdrawn leading line

Poista taululinja seuraavien pisteiden väliltä – Stryk enslinjen mellan följande punkter – Delete leading line between the following positions:

| | | | |
|----|-------------|-------------|----------------------------------|
| 1) | 60°04.075'N | 20°18.686'E | Alku/begynnelsep./starting point |
| 2) | 60°04.340'N | 20°18.325'E | Loppu/ändpunkt/end point |

6. Väylälinjauksen muutos – Ändrad farledsdragning – Amended channel alignment

| | WGS 84 | |
|----|-------------|-------------|
| 1) | 60°06.423'N | 20°19.841'E |
| 2) | 60 06.566 | 20 19.955 |
| 3) | 60 06.690 | 20 20.138 |
| 4) | 60 06.787 | 20 20.378 |
| 5) | 60 06.849 | 20 20.661 |
| 6) | 60 06.873 | 20 20.965 |

Poista vanha keskilinja - Stryk den befintliga mittlinjen - Delete existing centre line

C. Uusi väyläalue – Nytt farledsområde – New fairway area:

1. Oikea reunalinja – Högra begränsningslinjen – Right channel edge line

Lisää-Inför-Insert:

| | WGS 84 | |
|-----|-------------|-------------|
| 1) | 59°55.038'N | 19°53.316'E |
| 2) | 59 57.976 | 20 03.401 |
| 3) | 59 57.649 | 20 09.084 |
| 4) | 59 57.561 | 20 09.699 |
| 5) | 59 57.325 | 20 10.405 |
| 6) | 59 56.826 | 20 11.243 |
| 7) | 59 56.770 | 20 12.094 |
| 8) | 59 57.830 | 20 14.604 |
| 9) | 59 59.368 | 20 15.922 |
| 10) | 60 01.140 | 20 18.436 |
| 11) | 60 01.479 | 20 18.638 |

| | | |
|-----|-----------|-----------|
| 12) | 60 02.167 | 20 19.369 |
| 13) | 60 02.458 | 20 19.524 |
| 14) | 60 02.825 | 20 19.521 |
| 15) | 60 03.592 | 20 19.755 |
| 16) | 60 03.958 | 20 18.949 |
| 17) | 60 04.075 | 20 18.770 |
| 18) | 60 04.789 | 20 19.251 |
| 19) | 60 05.338 | 20 19.427 |
| 20) | 60 06.033 | 20 19.724 |
| 21) | 60 06.717 | 20 20.865 |
| 22) | 60 06.799 | 20 21.209 |
| 23) | 60 06.823 | 20 21.612 |
| 24) | 60 06.795 | 20 22.029 |
| 25) | 60 06.437 | 20 23.755 |
| 26) | 60 06.133 | 20 25.548 |
| 27) | 60 05.988 | 20 26.127 |
| 28) | 60 05.884 | 20 26.675 |
| 29) | 60 05.958 | 20 27.564 |
| 30) | 60 06.080 | 20 27.906 |
| 31) | 60 06.240 | 20 28.174 |
| 32) | 60 06.570 | 20 28.414 |
| 33) | 60 06.837 | 20 29.864 |
| 34) | 60 06.848 | 20 30.764 |
| 35) | 60 06.884 | 20 31.589 |
| 36) | 60 06.965 | 20 32.303 |
| 37) | 60 07.054 | 20 32.917 |
| 38) | 60 07.259 | 20 33.910 |
| 39) | 60 07.322 | 20 34.212 |
| 40) | 60 07.442 | 20 34.884 |

2. Vasen reunalinja – Vänstra begränsningslinjen – Left channel edge line

Lisää-Inför-Insert:

| | WGS 84 | |
|-----|-------------|-------------|
| 1) | 59°55.985'N | 19°52.385'E |
| 2) | 59 58.688 | 20 03.336 |
| 3) | 59 58.539 | 20 04.819 |
| 4) | 59 58.316 | 20 06.857 |
| 5) | 59 58.009 | 20 08.925 |
| 6) | 59 57.662 | 20 09.723 |
| 7) | 59 57.272 | 20 10.824 |
| 8) | 59 57.115 | 20 11.670 |
| 9) | 59 57.107 | 20 11.930 |
| 10) | 59 59.359 | 20 14.100 |
| 11) | 60 01.127 | 20 17.958 |
| 12) | 60 02.569 | 20 19.344 |
| 13) | 60 02.863 | 20 19.375 |
| 14) | 60 03.455 | 20 19.438 |
| 15) | 60 03.543 | 20 19.236 |
| 16) | 60 03.825 | 20 18.448 |
| 17) | 60 04.987 | 20 19.041 |
| 18) | 60 05.348 | 20 19.180 |
| 19) | 60 05.772 | 20 18.958 |
| 20) | 60 06.849 | 20 19.412 |
| 21) | 60 06.883 | 20 20.670 |
| 22) | 60 06.939 | 20 21.654 |
| 23) | 60 06.885 | 20 23.035 |
| 24) | 60 06.666 | 20 24.410 |
| 25) | 60 06.162 | 20 26.509 |
| 26) | 60 06.207 | 20 27.544 |
| 27) | 60 07.028 | 20 28.706 |
| 28) | 60 07.007 | 20 29.709 |
| 29) | 60 06.998 | 20 30.455 |


| | | |
|-----|-----------|-----------|
| 30) | 60 06.972 | 20 30.770 |
| 31) | 60 07.026 | 20 31.592 |
| 32) | 60 07.056 | 20 32.024 |
| 33) | 60 07.270 | 20 33.315 |
| 34) | 60 07.755 | 20 35.544 |

Lisää väyläalueen rasterointi - Inför rasterat farledsområde – Insert grey tint in fairway area.

D. Turvalaitemuutokset - Ändrad utprickning - Amended buoyage




1. Uusi valaisematon viitta – Ny obelyst prick - New unlighted spar buoy

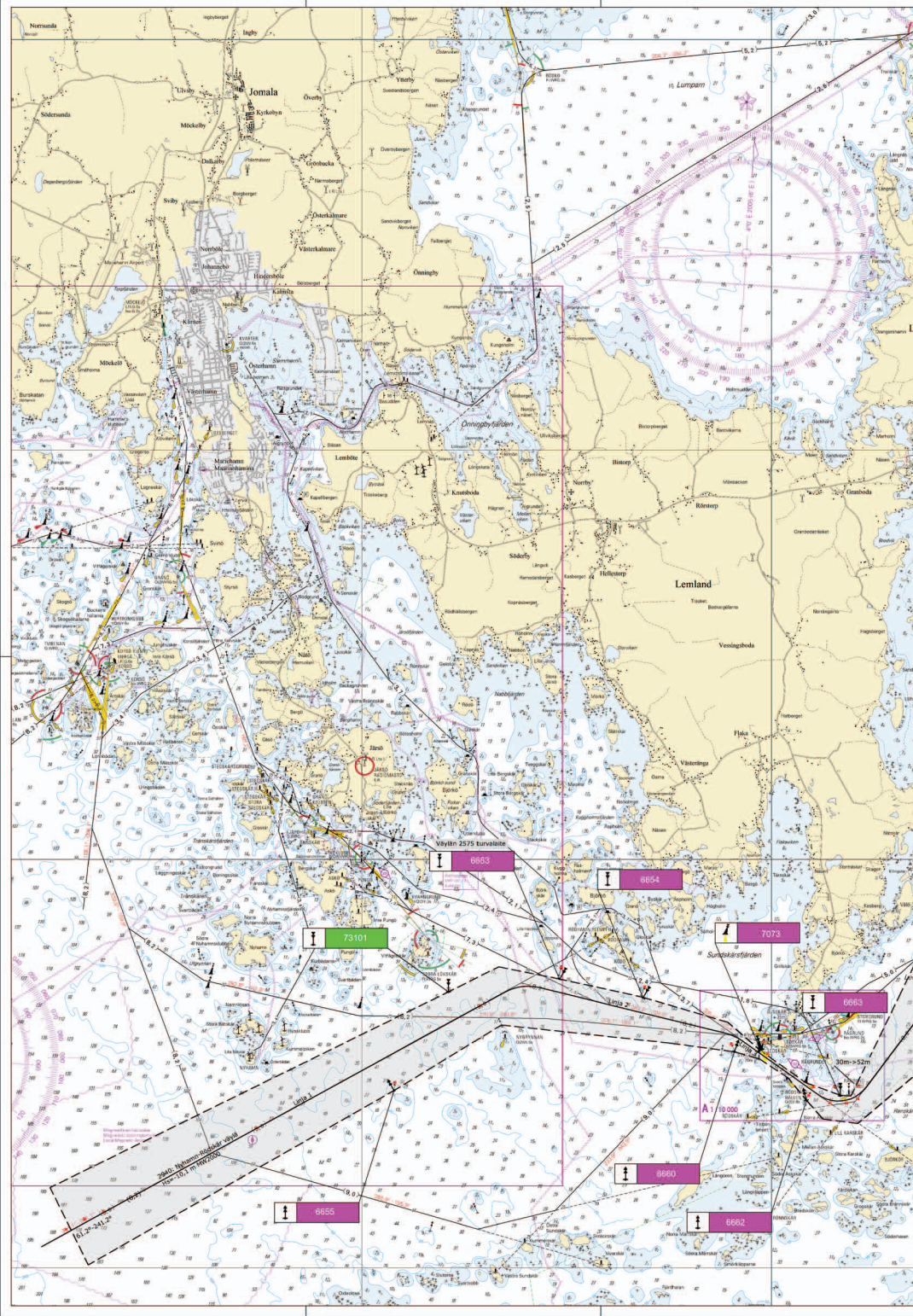
Lisää – Inför – Insert:

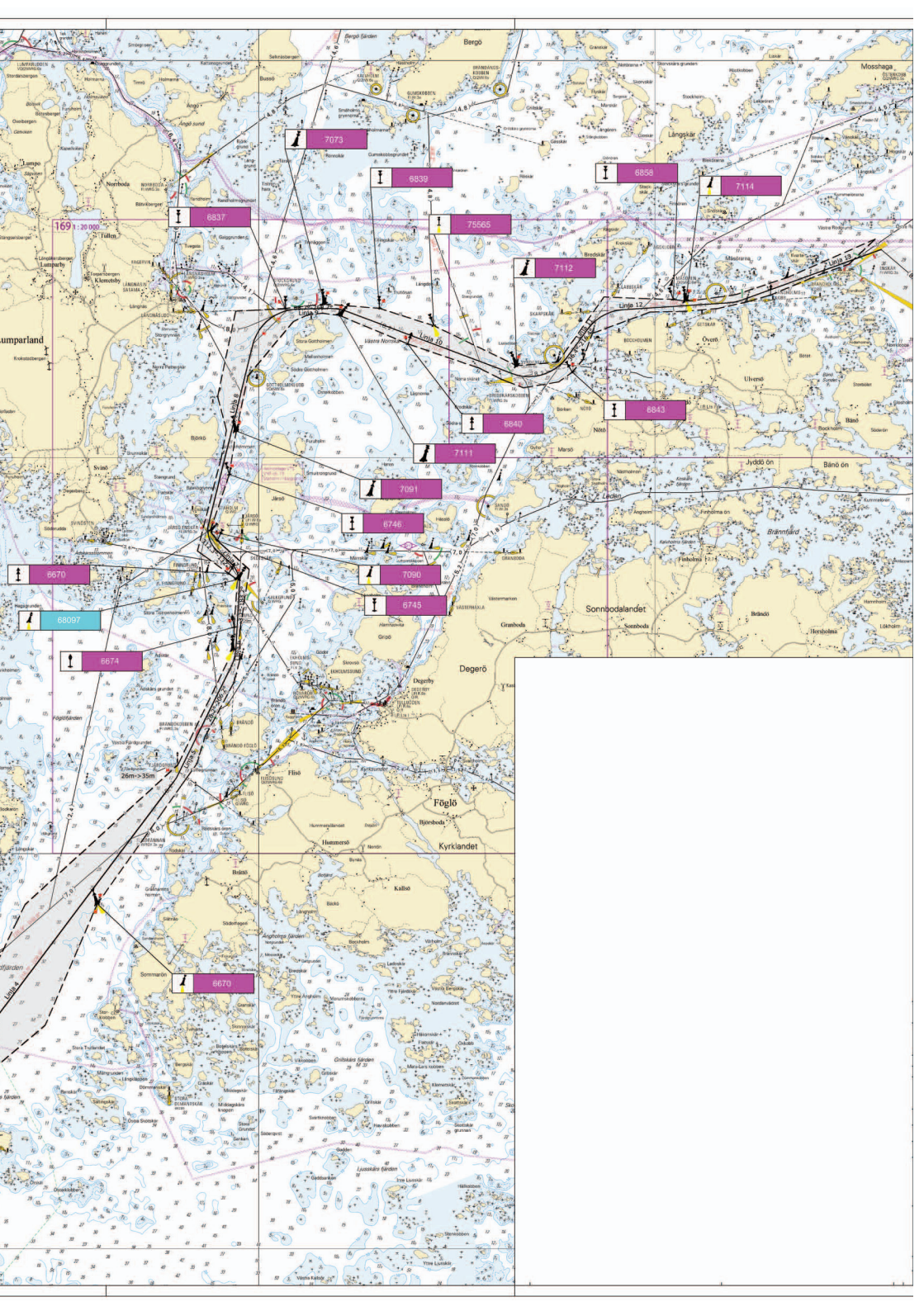
| Nr | | | WGS 84 | |
|-------|---|-----------------|--------------|--------------|
| 73101 |  | Etelä-Syd-South | 59°58.3815'N | 20°02.1067'E |
| | | | | |


2. Siirretyt valaisemattomat viitat – Flyttade obelysta prickar – Unlighted spar buoys moved

Siirrä – Flytta – Move:

| | Nr | | | WGS-84 | |
|----|------|---|-------|--------------------|------------------|
| | | | | Paikasta/Från/From | Paikkaan/Till/To |
| 1) | 6653 |  | Etelä | 59°58.5817'N | 59°58.5391'N |
| | | | Syd | 20°04.8083'E | 20°04.8193'E |
| | | | South | | |
| 2) | 6654 |  | Etelä | 59°58.3397'N | 59°58.3156'N |
| | | | Syd | 20°06.8231'E | 20°06.8568'E |
| | | | South | | |
| 3) | 6674 |  | Itä | 60°02.8553'N | 60°02.8627'N |
| | | | Ost | 20°19.3258'E | 20°19.3747'E |
| | | | East | | |
| | | | | | |







| | | | | | |
|----|------|---|-------|--------------|--------------|
| 4) | 6858 |  | Etelä | 60°6.9894'N | 60°06.9978'N |
| | | | Syd | 20°30.5274'E | 20°30.4548'E |
| | | | South | | |





3. Siirretty valopoiju – Flyttad lysboj –Lighted buoy moved

Siirrä – Flytta – Move:








| Nr | | | WGS-84 | |
|------|--|---|--------|--------------------|
| | |  | Etelä | Paikasta/Från/From |
| 7073 | | | Syd | 59°57.6683'N |
| | | | South | 20°09.7428'E |
| | | | | Paikkaan/Till/To |
| | | | | 59°57.6624'N |
| | | | | 20°09.7234'E |

4. Viittojen tarkistettu sijainti – Prickarnas positioner kontrollmätta – Adjusted sparbuoy positions:

| | Nr | | | WGS 84 | |
|----|------|---|--------------------|--------------|--------------|
| 1) | 6655 |  | Pohjois-Nord-North | 59°57.1733'N | 20°00.7765'E |
| | | | | | |
| 2) | 6660 |  | Pohjois-Nord-North | 59 57.6485 | 20 09.0835 |
| | | | | | |
| 3) | 6662 |  | Pohjois-Nord-North | 59 57.0535 | 20 10.8456 |
| | | | | | |
| 4) | 6663 |  | Etelä-Syd-South | 59 57.1148 | 20 11.6704 |
| | | | | | |
| 5) | 6675 |  | Pohjois-Nord-North | 60 03.5427 | 20 19.2358 |
| | | | | | |
| 6) | 6745 |  | Etelä-Syd-South | 60 03.9575 | 20 18.9493 |
| | | | | | |
| 7) | 6746 |  | Länsi-Väst-West | 60 04.7893 | 20 19.2506 |
| | | | | | |
| 8) | 6837 |  | Etelä-Syd-South | 60 06.8834 | 20 20.6698 |
| | | | | | |
| 9) | 6839 |  | Etelä-Syd-South | 60 06.8852 | 20 23.0345 |
| | | | | | |

| | | | | | |
|-----|-------|---|--------------------|------------|------------|
| 10) | 6840 |  | Pohjois-Nord-North | 60 06.4370 | 20 23.7554 |
| | | | | | |
| 11) | 75565 |  | Etelä-Syd-South | 60 06.6655 | 20 24.4098 |
| | | | | | |
| 12) | 6843 |  | Länsi-Väst-West | 60 06.0797 | 20 27.9063 |
| | | | | | |
| 13) | 6837 |  | Etelä-Syd-South | 60 06.8834 | 20 20.6698 |
| | | | | | |

5. Poijujen tarkistettu sijainti – Bojarnas positioner kontrollmätta – Adjusted buoy positions:

| | Nr | | | WGS 84 | |
|----|------|---|--------------------|--------------|--------------|
| 1) | 6670 |  | Länsi-Väst-West | 59°59.3677'N | 20°15.9219'E |
| | | | | | |
| 2) | 7090 |  | Länsi-Väst-West | 60 04.0749 | 20 18.7698 |
| | | | | | |
| 3) | 7091 |  | Länsi-Väst-West | 60 05.3375 | 20 19.4273 |
| | | | | | |
| 4) | 7110 |  | Etelä-Syd-South | 60 06.9391 | 20 21.6540 |
| | | | | | |
| 5) | 7111 |  | Pohjois-Nord-North | 60 06.7954 | 20 22.0289 |
| | | | | | |
| 6) | 7112 |  | Etelä-Syd-South | 60 06.1617 | 20 26.5086 |
| | | | | | |
| 7) | 7114 |  | Etelä-Syd-South | 60 06.9721 | 20 30.7702 |
| | | | | | |

**6. Muuttuneet reunamerkkien etäisyydet – Nya avstånd för randmärken –
New distances for edge marks:**

a.

| Nr | | | WGS-84 | |
|---------------------|---------|-----------------|-------------|-------------|
| 28572 (C4546.5) | Rågrund | Etelä-Syd-South | 59°57.120'N | 20°11.881'E |
| Poista-Stryk-Delete | | 30m | | |
| Lisää-Inför-Insert | | 52m | | |

b.

| Nr | | | WGS-84 | |
|---------------------|------------|--------------|-------------|-------------|
| 13067 (C4566.5) | Fjärdgrund | Itä-Ost-East | 60°01.144'N | 20°17.946'E |
| Poista-Stryk-Delete | | 26m | | |
| Lisää-Inför-Insert | | 35m | | |

(FTA, Turku/Åbo 2013)

III Pohjanlahti – Bottniska viken – Gulf of Bothnia

*385.

53, 117_B, 957
G/836/836_1

Suomi. Perämeri. Kalajoen satama. Rahjan sataman väylä (8.5 m). Reunamerkin uusi valotunnus. Karttamerkinän muutos. Korjaus.

Finland. Bottenviken. Kalajoki hamn. Farleden till Rahja hamn (8.5 m). Ny fyrkaraktär för randmärke. Ändrad kartmarkering. Rättelse.


Finland. Bay of Bothnia. Port of Kalajoki. Channel to Rahja harbour (8.5 m). New light character of edge mark. Amend chart. Correction.

Ref: TM/UfS/NtM 31/374/2013

Tiedonannosta TM 31/374/2013 puuttui reunamerkin Roima uusi valotunnus.

I notisen UfS 31/374/2013 saknades den nya fyrkaraktären för randmärket Roima.

The new light character of edge mark Roima was missing in notice NtM 31/374/2013.

| Nr | Nimi/Namn/Name | Oikea |  | WGS-84 | |
|---------|----------------|--------|--|-------------|-------------|
| 28366 | Roima | SB | | 64°14.820'N | 23°40.850'E |
| (C4193) | 36 m Racon (T) | Starb. | | | |

Uusi valotunnus - Ny fyrkaraktär - New light character:

FL.G.3s 4M

(FTA, Helsinki/Helsingfors 2013)

386.(T)

52, 53, 54, 957, 958

Suomi. Perämeri. Lohtaja. Vattajanniemi. Puolustusvoimat ampuu ilmatorjunta-asein. Varoitus.

Finland. Bottenviken. Lochtea. Vattajanniemi. Försvarsmakten skjuter med luftvärnsvapen. Varning.

Finland. Bay of Bothnia. Lohtaja. Vattajanniemi. The Finnish Defence Forces fire anti-aircraft weapons. Warning.

Puolustusvoimat ampuu ilmatorjunta-asein:

Ajankohta: 27.11.2013 – 30.11.2013 klo 00:00 – 24:00 Suomen aikaa.

Försvarsmakten skjuter med luftvärnsvapen:

Tidpunkt: 27.11.2013 – 30.11.2013 kl 00.00 - kl 24.00 lokal tid.

The Finnish Defence Forces fire anti-aircraft weapons:

Time: 27 November 2013 from 00.00 hours to 30 November 24.00 hours local time.

Vaarallinen alue - Farligt område - Danger area

| | WGS 84 | |
|----|------------|------------|
| 1) | 64°00.00'N | 23°27.78'E |
| 2) | 63 57.02 | 23 15.04 |
| 3) | 63 57.00 | 22 50.78 |
| 4) | 64 07.30 | 22 07.66 |
| 5) | 64 33.00 | 22 44.00 |
| 6) | 64 33.00 | 23 29.00 |
| 7) | 64 11.06 | 23 34.00 |
| 8) | 64 00.00 | 23 27.78 |

Eteläraja: Hakunti–Paskalaaka, pois lukien Poroluoto (Renö), pois lukien Tankar, josta edelleen länsiluoteeseen 40 km.

Länsiraja: Lohtajan Vattajanniemen rantaviivasta 56 km länsiluoteeseen.

Itäraja: Hakunti–Hevoskari, josta 40 km pohjoiseen.

Lakikorkeus on 20 000 metriä.

Farligt område:

Sydlig gräns: Hakunti–Paskalaaka, exklusive Renö (Poroluoto), exklusive Tankar, varifrån den sträcker sig 40 km i västnordvästlig riktning.

Västlig gräns: sträcker sig 56 km i väst-nordvästlig riktning från strandlinjen i Vattajanniemi i Lochtea.

Ostlig gräns: Hakunti–Hevoskari varifrån den sträcker sig 40 km i nordlig riktning.

Banhöjd 20 000 meter.

Danger area:

Southern boundary: Hakunti–Paskalaaka, with the exception of Poroluoto (Renö), with the exception of Tankar, 40 km in a WNW direction.

Western boundary: 56 km in a WNW direction from the coast line of Vattajanniemi in Lohtaja.

Eastern boundary: 40 km in a N direction from Hakunti–Hevoskari.

The altitude range is 20 000 metres.

Alueella liikkuvia kehoitetaan seuraamaan merivaroituksia ja radioliikennettä erityisen tarkasti.

Lentojen aikana ilmamaalin tähyttäminen optisilla apuvälineillä (esim. kiikari) on kiellettyä silmäturvallisuuden takaamiseksi.

Lisätietoja saa harjoituksen varopäälliköltä puhelinnumerosta
0299 442191

Alla som rör sig i området uppmanas följa med navigationsvarningarna och radiotrafiken med största uppmärksamhet.

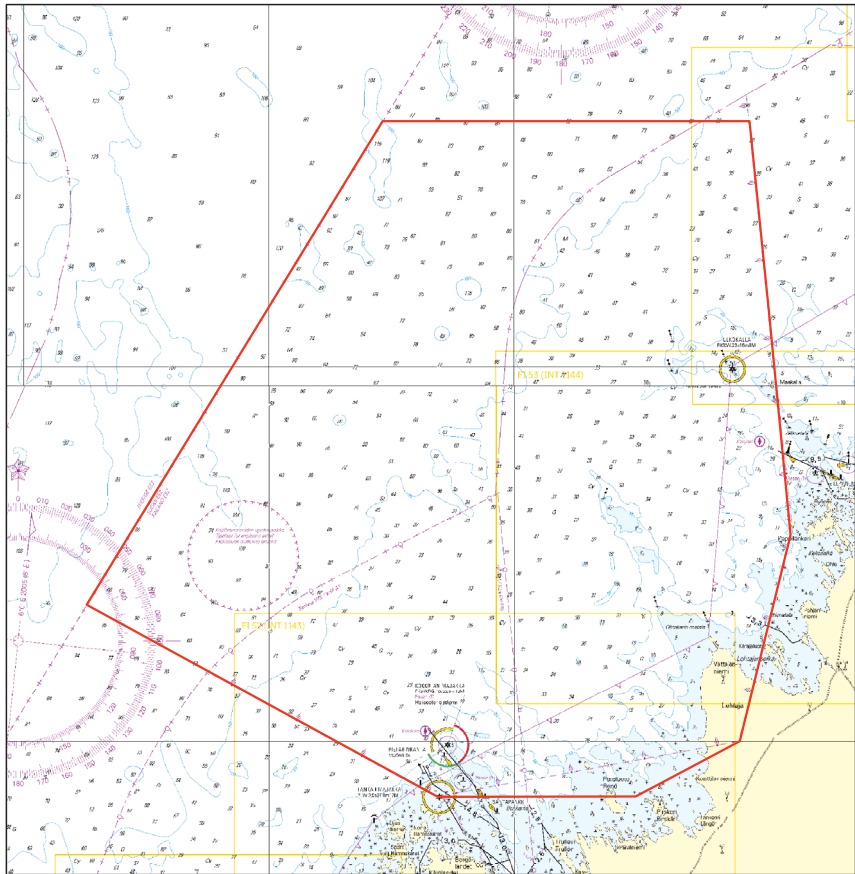
För att undvika ögonskador är det under den pågående flygmanövern förbjudet att använda optisk utrustning (t.ex. kikare) för att spana in luftmålen.

Ytterligare upplysningar lämnas på begäran på numret 0299 442191

All those navigating in the area are requested to listen to navigational warnings and radio traffic with great attention.

To avoid eye damage it is forbidden to look at the air targets with optical devices, such as binoculars, during the air manoeuvres.

For more information please call +358 299 442191



(Ilmasotakoulu/Luftstridsskolan/Finnish Air Force Academy, Tikkakoski 2013)

387.(P)

958

Ruotsi. Perämeri. Luulajan E -puoli. Loiston Borussiagrund valo sammutettu tilapäisesti.

Sverige. Bottenviken. S om Luleå. Fyren Borussiagrund tillfälligt släckt.

Sweden. Bay of Bothnia. S of Luleå. Light Borussiagrund temporary unlit.

Ajankohta: Kevääseen 2014

Tidpunkt: Till våren 2014

Time: Until spring 2014

TM/UfS/NtM 27/321(T)/2013 Kumotaan/Utgår/Cancelled

Loiston valo ei toimi mainittuna ajankohtana. Racon toimii.

Fyren släckt under den angivna tiden. Racon i funktion.

Light unlit during stated time. Racon operational.

| | | | |
|---|------------------------|------------|------------|
| ★ | Nimi/Namn/Name | WGS 84 | |
| | Borussiagrund | 65°21.20'N | 22°16.07'E |
| | Iso.W.8s 16M Racon (O) | | |

Loistoa Borussiagrund parannetaan ja se saa valotunnuksen Fl 3s 12M.

Fyren Borussiagrund byggs om och får ny karaktär, Fl 3s 12M.

The character will be changed to Fl 3s 12M.

(Ufs 469/9114(P), Norrköping 2013)
