

SISÄLTÖ - INNEHÅLL – CONTENTS

Koskee seuraavia merikarttoja - Berörda sjökort – Affected charts

Kartta	Tiedonanto	Sivu	Edeltävä tiedonanto
Kort	Notis	Sida	Föregående notis
Chart	Notice	Page	Previous update
19 (INT 1251)	388(T)	3	29/342/2013
20 (INT 1252)	388(T)	3	27/314/2013
40 (INT 1131)	389(T)	5	31/371(T)/2013
45 (INT 1136)	390	8	16/197/2013
46 (INT 1137)	390	8	17/172/2012
48 (INT 1139)	391	8	30/360/2013
52 (INT 1143)	392	10	32/386(T)/2013
58 (INT 1149)	394	13	26/310/2013
115_C	391	8	29/351/2013
117_A	392	10	26/307/2013
117_B	393	11	32/385/2013
952	388(T)	3	31/378/2013
958 (INT 1209)	394	13	32/387(P)/2013
433	397	17	25/295/2013
433	398	18	33/397/2013
D/735	389(T)	5	31/371(T)/2013
E/801	389(T)	5	31/371(T)/2013
E/802	389(T)	5	31/371(T)/2013
F/814	390	8	16/197/2013
F/816	390	8	31/373/2013
F/819	391	8	30/360/2013
F/820_2	391	8	30/360/2013
F/833	392	10	27/319/2013
G/836_1	393	11	32/385/2013
G/851	394	13	26/310/2013
G/INDEX	394	13	New Chart 20.1.2012
L/233	395	15	New Chart 31.5.2012

M/234	398	18	3/26/2012
M/235	397	17	25/295/2013
M/248	396	16	5/88/2011
M/249	396	16	5/88/2011
O/525	399	19	New Chart 10.5.2013

Tiedotuksia – Tillkännagivanden – Announcements

Tiedonanto-Notis-Notice		Sivu-Sida-Page
Current (P) and (T) notices	400	20

I Suomenlahti – Finska viken – Gulf of Finland

*388.(T)

19, 20, 952

Suomi. Viro. Inkoo–Paldiski. Merenmittausta. Varoitus.

Finland. Estland. Ingå–Paldiski. Sjömätning utförs. Varning.

Finland. Estonia. Inkoo–Paldiski. Hydrographic surveying in progress. Warning.

Ajankohta: noin 20.1.2014 asti

Tidpunkt: ungefär till 20.1.2014

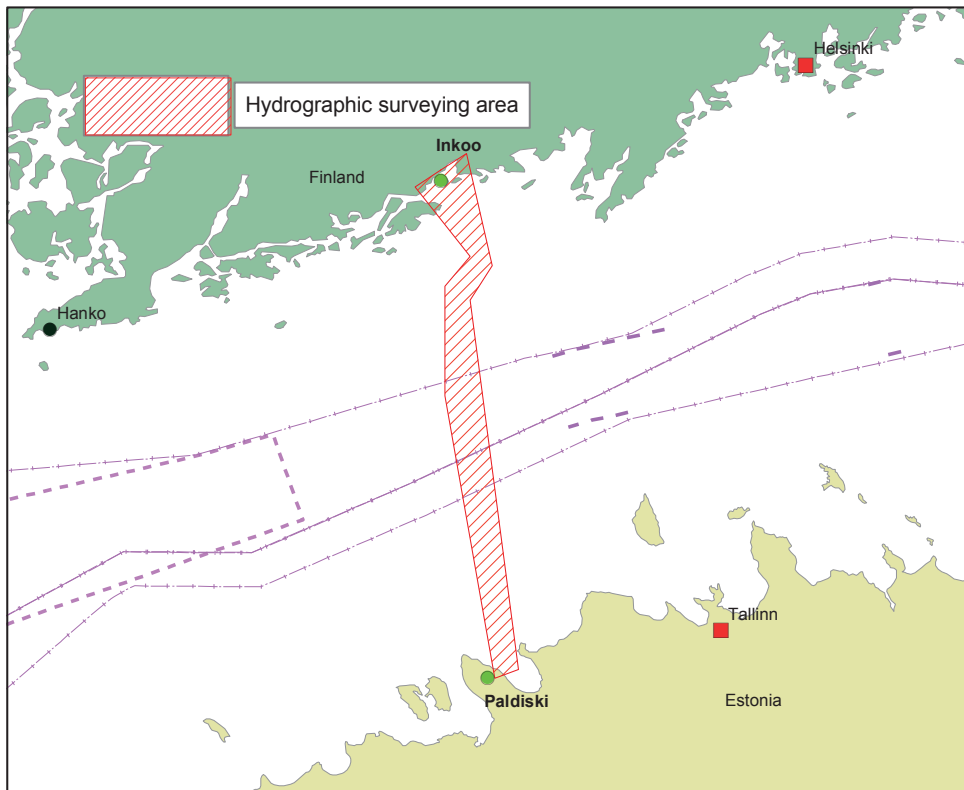
Time: until approximately 20 January 2014

Suomenlahdella, välillä Inkoo (Suomi)–Paldiski (Viro) suoritetaan merenmittauksia.

Sjömätningar utförs i Finska viken mellan Ingå (Finland) och Paldiski (Estland).

Hydrographic surveying in progress, between Inkoo (Finland) and Paldiski (Estonia) in the Gulf of Finland.

	WGS 84	
1)	59°21.58'N	24°07.75'E
2)	59 44.06	23 59.95
3)	59 52.71	23 59.97
4)	59 55.04	24 03.91
5)	60 00.53	23 55.27
6)	60 03.14	24 03.28
7)	59 54.32	24 07.31
8)	59 51.60	24 03.89
9)	59 22.30	24 11.45



Merenmittaustöitä suorittaa merenmittaussalus m/v Icebeam

(kutsumerkki SFKH). (GSM): +46 31 3344750.

Alus kuuntelee VHF-kanavaa 16 sekä tarvittavia VHF-kanavia.

Meriliikenteen tulee sivuuttaa alus riittävältä etäisyydeltä.

Sjömättningsfartyget m/v Icebeam (anropssignal SFKH) utför sjömätningarna.

(GSM): +46 31 3344750

Fartyget lyssnar på VHF-kanalen 16 och de VHF-kanaler som krävs.

Fartyg uppmanas passera på tillräckligt långt avstånd.

The survey vessel m/v Icebeam (call sign SFKH) is performing the survey operations.

(GSM): +46 31 3344750.

The vessel is monitoring VHF channel 16 and the VHF channels required in the vicinity.

Vessels are requested to give a wide berth.

VAROITUS: Alueella liikkuvien alusten tulee hiljentää nopeutta ja välttää aallokon aiheuttamista työaluksen läheisyydessä. Mittausalus liikkuu mittaustöitä tehdessään väylillä muusta liikenteestä poikkeavasti. Merenkulkijoita muistutetaan varovaisuuden ja väistämismvöllisyyden noudattamisesta mittausaluksen kohtaamistilanteissa.

WARNING: Fartyg som rör sig i området ska sakta farten och undvika att orsaka svall i närheten av arbetsfartyget. Under sjömätningen rör sig sjömättningsfartyget på ett avvikande sätt i farlederna. Sjöfararna uppmanas iakttä försiktighet och påminns om väjningskyldigheten vid möte med sjömättningsfartyget.

WARNING: Vessels navigating in the area are advised to reduce their speed and avoid creating undue wash in the vicinity of the work sites and the survey vessel. The survey vessel may move in an unexpected manner during the survey operations. Mariners are requested to navigate with caution and to give way when meeting the survey vessel.

(FTA, Helsinki/Helsingfors 2013)

III Pohjanlahti – Bottniska viken – Gulf of Bothnia

*389.(T)

40

D/735

E/801/802

Suomi. Selkämeri. Uusikaupunki. Uudenkaupungin väylä (10.0 m). Läjitysalueet. Tilapäiset viitat.

Finland. Bottenhavet. Nystad. Nystads farled (10.0 m). Tiplatser. Tillfälliga prickar.

Finland. Sea of Bothnia. Uusikaupunki. Uusikaupunki channel (10.0 m). Spoil grounds. Temporary spar buoys.

Ajankohta: 31.12.2013 asti

Tidpunkt: till 31.12.2013

Time: until 31 December 2013

Ref: TM/UfS/NtM 31/371(T)/2013



Uudenkaupungin väylällä suoritetaan ruoppaustöitä. Läjitysalueet on merkitty tilapäisin erikoismerkein.

Muddringsarbete pågår i farleden till Nystad farled. Tipplatserna har märkts ut med tillfälliga specialmärken.





Dredging operations in the Uusikaupunki channel. The spoil grounds have been marked with temporary special marks.

Erikoismerkit - Specialmärken - Special marks

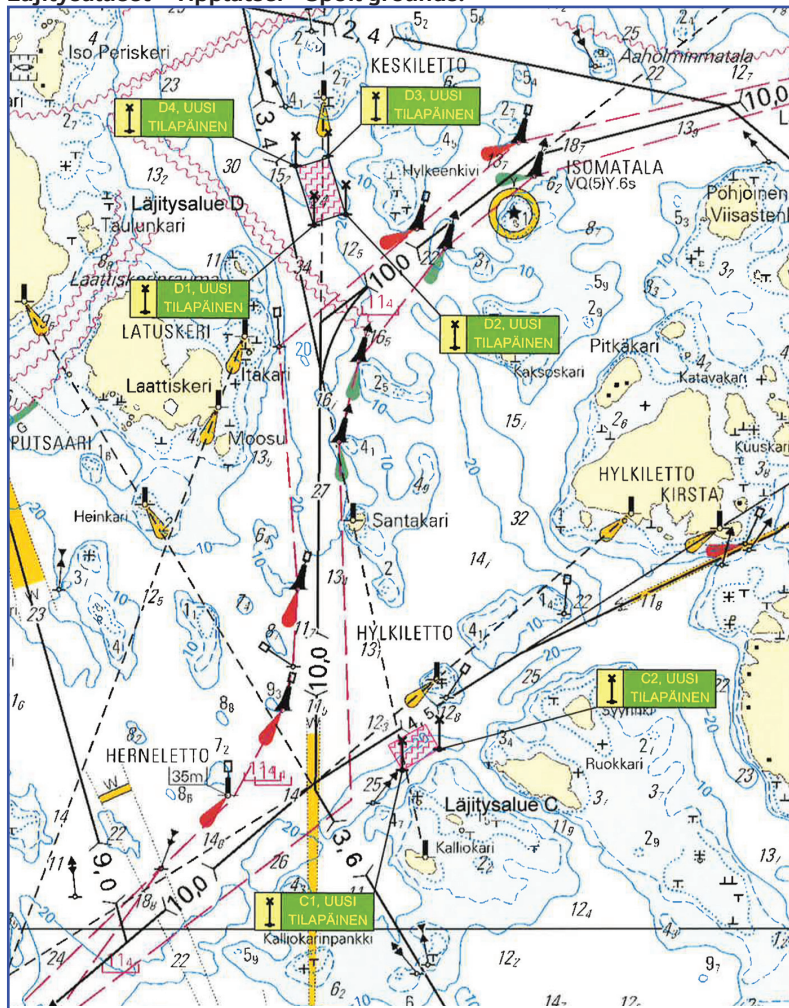
1. Lisää – Inför – Insert:

		WGS 84	
1)		60°45.5034'N	21°12.9552'E
2)		60°45.5770'N	21°13.1900'E

2. Lisää – Inför – Insert:

1)		60°47.1183'N	21°12.3742'E
2)		60°47.1500'N	21°12.5724'E
3)		60°47.3253'N	21°12.4613'E
4)		60°47.2963'N	21°12.2596'E

Läjitysalueet – Tipplatser –Spoil grounds:



(FTA, Turku/Åbo 2013)

***390.**

45, 46

F/814/814_2/816



Suomi. Selkämeri. Korsnäs. Södra Björköns väylä (1.5 m). Poistetut linjamerkit. Karttamerkinnän muutos.

Finland. Bottenhavet. Korsnäs. Farleden vid Södra Björköns (1.5 m). Indragna ensmärken. Ändrad kartmarkering.

Finland. Sea of Bothnia. Korsnäs. Södra Björköns channel (1.5 m). Withdrawn leading beacons. Amend chart.

Poistetut valaistut linjamerkit - Indragna belysta ensmärken - Discontinued lighted leading beacons.

Poista – Stryk – Delete:

	Nr		Nimi/Namn/Name	WGS 84	
1)	7253		Utstenarna	62°44.1628'N	21°08.2401'E
	(C4299)		äl, nedre, front		
2)	7254		Utstenarna	62°43.8924'N	21°08.9949'E
	(C4299.1)		yl, övre, rear		

Poista taululinja – Stryk enlinjen – Delete leading line

(FTA, Turku/Åbo 2013)

***391.**

48, 115_C

F/819/819_1/820_2

Suomi. Selkämeri. Vaasan edusta. Nagelprick–Hästgrund -väylä (3.4 m). Kulku-
syvyyden muutos. Turvalaitemuutokset. Karttamerkinnän muutos.

Finland. Bottenhavet. Utanföör Vasa. Farleden Nagelprick–Hästgrund (3.4 m).
Ändrat leddjupgående. Ändrad utprickning. Ändrad kartmarkering.

Finland. Sea of Bothnia. Off Vaasa. Nagelprick–Hästgrund channel (3.4 m).
Amended maximum authorised draught. Amend buoyage. Amend chart.

A. Väylän kulkusyvyyys on madallettu 3.5 metristä 3.4 metriin seuraavien pisteiden välillä - Leddjupgåendet i farleden reducerat från 3.5 m till 3.4 m mellan följande punkter - Max. authorised draught in channel reduced from 3.5 m to 3.4 m between the following positions:



	WGS 84	3.4 m	
1)	63°06.146'N	21°26.360'E	Alku/begynnelsep./starting point
2)	63°06.536'N	21°33.096'E	Risteys/korsning/crossing
3)	63°06.292'N	21°34.360'E	Loppu/ändpunkt/end point

E haara – S förgrening – Southern branch





	WGS 84	3.4 m	
1)	63°06.536'N	21°33.096'E	Alku/begynnelsep./starting point
2)	63°05.577'N	21°32.807'E	Loppu/ändpunkt/end point





B. Uudet valaisemattomat viitat – Nya obelysta prickar – New unlighted spar buoys.

Lisää – Inför – Insert:

	Nr			WGS 84	
1)	71372		Vasen-BB-Port	63°06.2772'N	21°30.9156'E
2)	72531		Oikea-SB-Starb.	63°06.3334'N	21°31.1597'E

C. Viittojen tarkistettu sijainti – Prickarnas positioner kontrollmätta – Adjusted sparbuoy positions:

	Nr			WGS-84	
1)	8150		Etelä-Syd-South	63°05.8828'N	21°29.9535'E
2)	8148		Vasen-BB-Port	63 06.1062	21 30.7130
3)	8145		Oikea-SB-Starb.	63 06.4914	21 31.6694
4)	8144		Vasen-BB-Port	63 06.5342	21 31.7141
5)	8143		Oikea-SB-Starb.	63 06.5593	21 31.9380

6)	8141		Vasen-BB-Port	63 06.5617	21 33.1034
7)	8139		Oikea-SB-Starb.	63 06.5124	21 33.3515
8)	8138		Oikea-SB-Starb.	63 06.3563	21 34.0287
9)	8140		Länsi-Väst-West	63 06.3789	21 33.0756

(FTA, Vaasa/Vasa 2013)

***392.**

**52, 117_A
F/833**

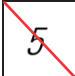
Suomi. Perämeri. Kokkola. Merivartioaseman väylä (4.0 m). Syvyystietojen muutokset. Karttamerkinnän muutos.

Finland. Bottenviken. Karleby. Farleden till kustbevakningsstationen (4.0 m). Ändrad djupinformation. Ändrad kartmarkering.

Finland. Bay of Bothnia. Kokkola. Channel to Coast Guard station (4.0 m). Amended depth information. Amend chart.

Syvyystietojen muutokset - Ändrad djupinformation - Amended depth information

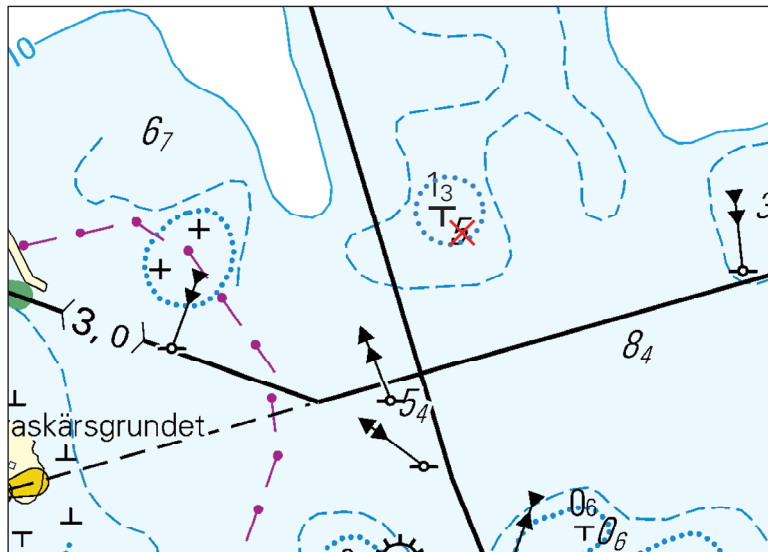
A. Poista-Stryk-Delete:

	WGS 84	
	63°53.444'N	22°57.147'E

B. Lisää-Inför-Insert:

Vedenalainen kivi - Undervattenssten - Underwater rock 1.3m

$\frac{1.3}{T}$	WGS 84	
	63°53.460'N	22°57.112'E
Lisää 3 m syvyyskäyrä		
Inför 3 m djupkurva		
Insert 3 m depth contour		



Ei merikartan mittakaavassa - Inte i sjökortets skala - Not to scale of chart

(FTA, Helsinki/Helsingfors 2013)

*393.

117_B
G/836_1

Suomi. Perämeri. Kalajoen satama. Rahjan sataman väylä (8.5/5.8 m). Muuttuneet harausalueet. Karttamerkinän muutos.

Finland. Bottenviken. Kalajoki hamn. Farleden till Rahja hamn (8.5/5.8 m). Ändrade ranningsområden. Ändrad karttamerkning.

Finland. Bay of Bothnia. Port of Kalajoki. Channel to Rahja harbour (8.5/5.8 m). Amended swept areas. Amend chart.

Ref: TM/UFS/NtM 32/385/2013

A. Lisää harausalue – Inför ramat område – Insert swept area (6.5 m):

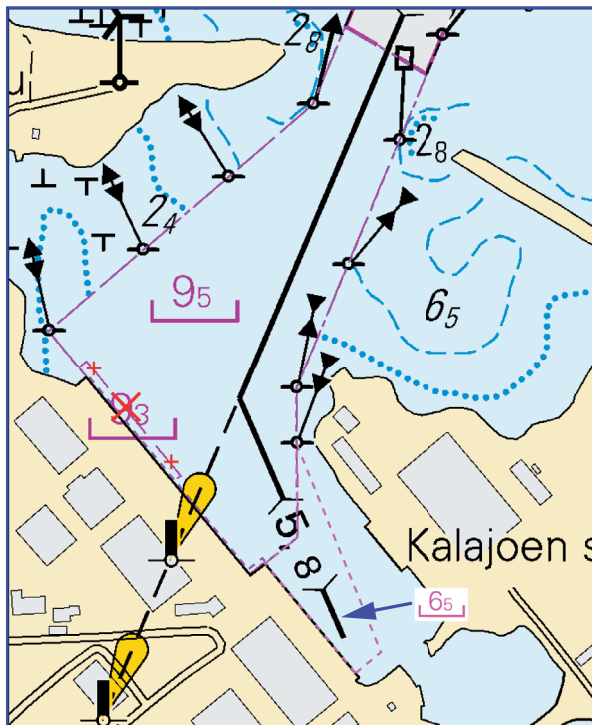
	WGS 84	<u>65</u>
1)	64°13.326'N	23°42.820'E
2)	64 13.264	23 42.938
3)	64 13.276	23 42.971
4)	64 13.393	23 42.861
5)	64 13.340	23 42.862

B. Poista harausalue – Stryk ramningsområde – Delete swept area (9.3 m):

	WGS 84	<u>93</u>
1)	64°13.436'N	23°42.580'E
2)	64 13.372	23 42.702
3)	64 13.375	23 42.711
4)	64 13.440	23 42.590

C. Harausalueen muutos – Ändrat ramat område – Amended swept area (9.5 m):

	WGS 84	<u>95</u>
1)	64°13.4569'N	23°42.5406'E
2)	64 13.4316	23 42.5886
3)	64 13.4323	23 42.5905
4)	64 13.3225	23 42.7987
5)	64 13.3289	23 42.8170
6)	64 13.3263	23 42.8215
7)	64 13.3404	23 42.8618
8)	64 13.4246	23 42.8609
9)	64 13.6010	23 43.0295
10)	64 13.6278	23 42.9242
11)	64 13.5842	23 42.8819



Ei merikartan mittakaavassa - Inte i sjökortets skala - Not to scale of chart

(FTA, Vaasa/Vasa 2013)

*394.

58,958
G/851
G/INDEX

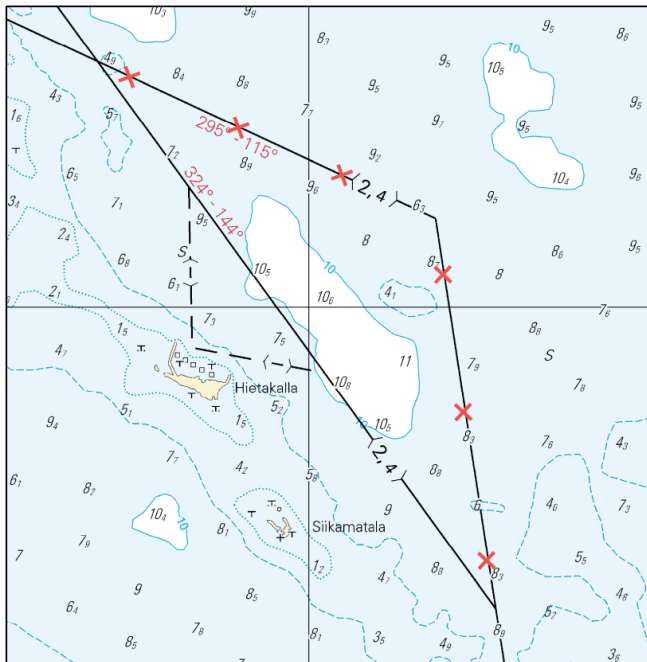
Suomi. Perämeri. Ii. Ii - Kuivaniemi väylä (2.4 m). Poistettu väylänosa. Kartta-
merkinnän muutos.

Finland. Bottenviken. Ijo. Farleden Ijo-Kuivaniemi (2.4 m). Indraget farledsav-
snitt. Ändrad kartmarkering.

Finland. Bay of Bothnia. Ii. Ii-Kuivaniemi channel (2.4 m). Discontinued
channel section. Amend chart.

Poista väylälinja seuraavien pisteiden väliltä – Stryk farledslinjen mellan följande punkter – Delete navigation line between the following positions:

	WGS 84	2.4 m
1)	65°30.94'N	25°08.05'E
2)	65°30.33'N	25°11.20'E
3)	65°28.84'N	25°11.72'E



(FTA, Vaasa/Vasa 2013)

VI Sisävesistöt – Inlandsfarvattnen – Inland Waterways

*395.


L/223

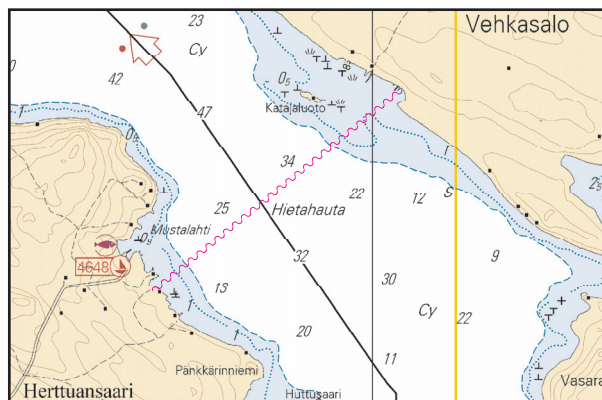
Suomi. Vuoksen vesistö. Saimaa. Puruvesi. Kerimäki. Kaapeli. Kaapeli alittaa Vehkasalo–Kerimäki väylän (2.4 m) Karttamerkintä.

Finland. Vuoksens vattendrag. Saimen. Puruvesi. Kerimäki. Kabel. Kabeln går under farleden Vehkasalo–Kerimäki (2.4 m). Kartmarkering.

Finland. Vuoksi watercourse. Saimaa. Puruvesi. Kerimäki. Submarine cable. The cable passes under the Vehkasalo–Kerimäki channel (2.4 m). Insert in chart.

Lisää kaapeli – Inför kabel – Insert submarine cable:

	WGS 84		
1)	61°54.1244'N	29°28.6680'E	Herttuansaari
2)	61°54.7028'N	29°30.1794'E	Vehkasalo



Ei merikartan mittakaavassa - Inte i sjökortets skala - Not to scale of chart

(FTA, Lappeenranta/Villmanstrand 2013)

Vuoksen vesistö. Puumalansalmi. Laajakaarteenselkä. Vihtarinlahden väylä (1.8 m). Syvvyystietojen muutokset. Karttamerkinnän muutos.

Vuoksens vattendrag. Puumalansalmi. Laajakaarteenselkä. Vihtarinlahtileden (1.8 m). Ändrad djupinformation. Ändrad kartmarkering.

Vuoksi watercourse. Puumalansalmi. Laajakaarteenselkä. Vihtarinlahti channel (1.8 m). Amended depth information. Amend chart.

Syvvyystietojen muutokset - Ändrad djupinformation - Amended depth information

A. Poista-Stryk-Delete:

4₇	WGS 84	
	62°25.575'N	28°48.706'E

B. Lisää-Inför-Insert:

1 ₈	WGS 84	
	62°25.588'N	28°48.702'E
Lisää 3 m syvvyyskäyrä		
Inför 3 m djupkurva		
Insert 3 m depth contour		

C. Lisää-Inför-Insert:

Vedenalainen kivi- Undervattenssten- Underwater rock

T	WGS 84	
	62°25.152'N	28°52.047'E
Korjaa 3 m ja 6 m syvvyyskäyrät		
Korrigerera 3 m 6 m djupkurvor		
Correct 3 m 6 m depth contours		

(FTA, Lappeenranta/Villmanstrand 2013)

*397.

433
M/235

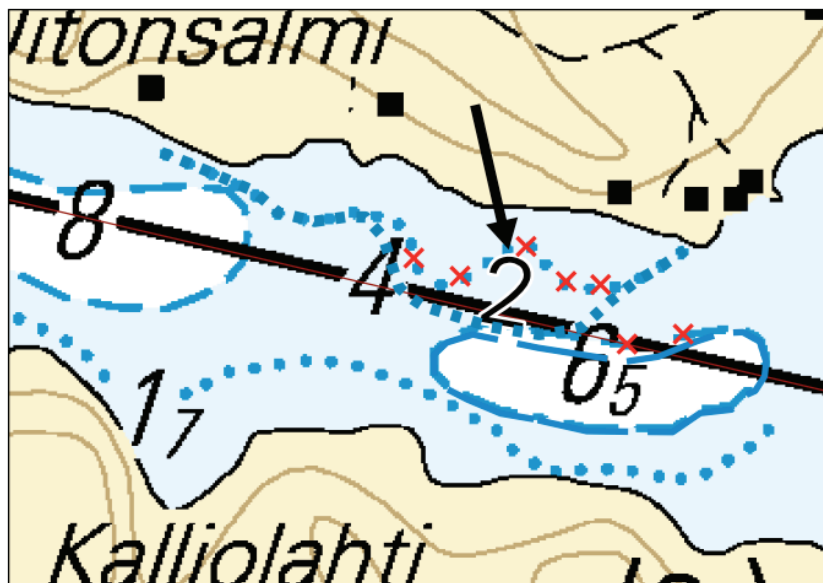
Vuoksen vesistö. Siilinjärvi. Uittoeniemi. Uittosalmen väylä (2.1 m). Matalikko. Karttamerkintä.

Vuoksens vattendrag. Siilinjärvi. Uittoeniemi. Uittosalmliden (2.1 m). Grund. Kartmarkering.

Vuoksi watercourse. Siilinjärvi. Uittoeniemi. Uittosalmi channel (2.1 m). Shoal. Insert in chart.

Lisää syvyytluku - Inför djupangivelse – Insert depth information:

2	WGS 84	
	63°05.976'N	27°50.641'E
Korjaa 3 m ja 6 m syvyyssäyrät		
Korrigerera 3 m 6 m djupkurvor		
Correct 3 m 6 m depth contours		



Ei merikartan mittakaavassa - Inte i sjökortets skala - Not to scale of chart

(FTA, Lappeenranta/Villmanstrand 2013)

*398.


M/234/234_1
433/433_A

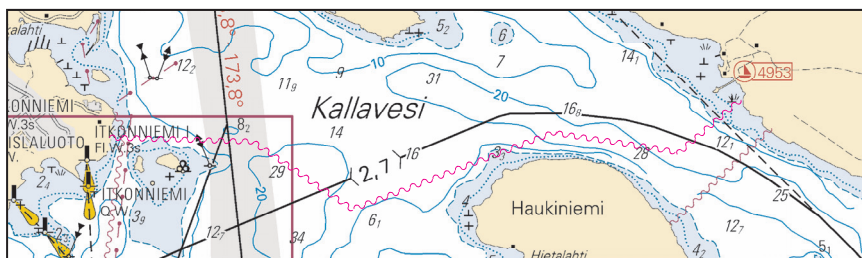
Suomi. Vuoksen vesistö. Kallavesi. Kuopio. Kaapeli. Kaapeli alittaa Muuraissaari–Itkonniemi väylän (3.0 m), Säyneensalo–Kelloniemi väylän (4,35 m) ja Vaajasalon eteläisen väylän (2.7 m). Karttamerkintä.

Finland. Vuoksens vattendrag. Kallavesi. Kuopio. Kabel. Kabeln går under farleden Muuraissaari–Itkonniemi (3.0 m), farleden Säyneensalo–Kelloniemi (4.35 m) och Vaajasalo södra farleden (2.7 m). Kartmarkering.

Finland. Vuoksi watercourse. Kallavesi. Kuopio. Submarine cable. The cable passes under the Muuraissaari–Itkonniemi channel (3.0 m), Säyneensalo–Kelloniemi channel (4.35 m) and Vaajasalo southern channel (2.7 m). Insert in chart.

Lisää kaapeli – Inför kabel – Insert submarine cable:

	WGS 84		
1)	62°53.8829'N	27°43.9059'E	Itkonniemi
2)	62 53.8717	27 44.7607	
3)	62 53.6807	27 45.3757	
4)	62 53.8971	27 46.6144	
5)	62 53.8425	27 47.3960	
6)	62 53.9937	27 47.7826	Vaajasalo



Ei merikartan mittakaavassa - Inte i sjökortets skala - Not to scale of chart

(FTA, Lappeenranta/Villmanstrand 2013)

*399.

O/525

Suomi. Kokemäenjoen vesistö. Valkeakoski. Haukisaari. Syvyystietojen muutokset. Karttamerkinnän muutos.

Finland. Kumo älvs vattendrag. Valkeakoski. Haukisaari. Ändrad djupinformation. Ändrad kartmarkering.

Finland. Kokemäkijoki watercourse. Valkeakoski. Haukisaari. Amended depth information. Amend chart.

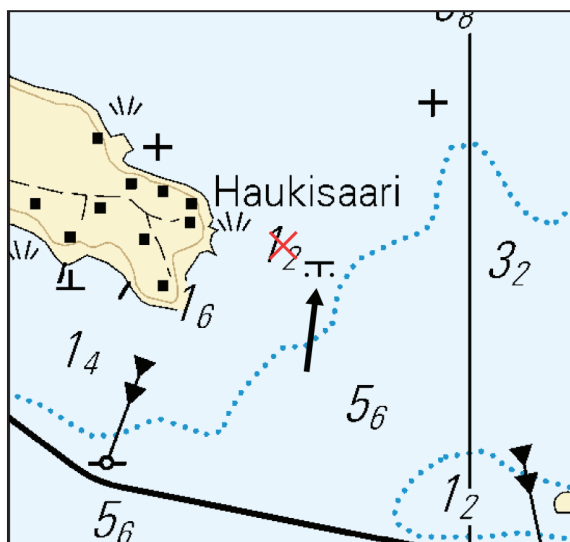
Syvyystietojen muutokset - Ändrad djupinformation - Amended depth information

A. Poista-Stryk-Delete:

1/2	WGS 84	
	61°12.511'N	23°51.747'E

B. Lisää-Inför-Insert:

.T.	WGS 84	
	61°12.499'N	23°51.791'E
Vedenalainen kivikko		
Undervattensstenar		
Underwater rocks		



Ei merikartan mittakaavassa - Inte i sjökortets skala - Not to scale of chart

(FTA, Lappeenranta/Villmanstrand 2013)

VIII Tiedotuksia – Tillkännagivanden – Announcements

* 400.

Voimassa olevat ennakkotiedonannot (P)- ja tilapäiset tiedonannot (T) 30.11.2013

Preliminära (P) och Tillfälliga (T) notiser 30.11.2013

Current Preliminary (P) and temporary (T) notices 30.11.2013

TM - UFS - NEM	Ajankohta Tidpunkt Time	Merkätkö Sjökort Chart	Asia - Rubrik - Subject
Suomenlahti - Finska viken - Gulf of Finland			
32/388(T)/2013	Until about 20 January 2014	19, 20	Finland. Estonia. Inkoo-Paldiski. Hydrographic surveying in progress.
32/383(T)/2013	Until about 15.4.2014	18	Helsinki. Uunisaarensalmi closed. Pontoon footbridge.
30/357(T)/2013	Until further notice	A/600	Russia. Vyborg channel. Light Vihrevoj extinguished.
22-23/264(T)/2013	Until further notice	951	Russia. Ust'-Luga. Temporarily withdrawn leading beacons. Danger area.
20-21/250(T)/2013	Until 30 September 2013	13,14	Hamina. Tammionselkä. Temporary spar buoys.
20-21/248(T)/2013	Open water season 2013	15	Loviisa. ODAS buoy.
20-21/246(T)/2013	Open water season 2013	17,18	Emäsalo - Helsinki. Hydrographic surveying in progress.
19/236(P)/2013	Open water season 2013	18	Helsinki. Pyysaari-Herttoniemi channel (4.0 m). Killingholma-Strömsinlahti channel (1.8/0.9 m). Amended buoyage.
17/208(T)/2013	Until further notice	952	Estonia. Uusmadal. Yellow light buoy moved.

17/207(T)/2013	Open water season 2013	18	Helsinki. Länsifonttu. Vuosaari channel (11.0 m). Temporary special mark.
17/206(T)/2013	Open water season 2013	18	Helsinki. Hylkysaari channel(6.9 m). Temporary special mark.
14/162(T)/2013	Until 1.Febr.2014	18	Helsinki. Pitkäkari. ODAS buoy.
5/65(T)/2013	Until further notice	952	Estonia. S of Prangli. Anchorage area K. Obstruction. Anchorage prohibited.
35-36/382(T)/2012	Until further notice	952	Estonia. Bay of Tallinn. Anchorage area H. Anchorage prohibited.
33/360(T)/2012	Until further notice	951	Russia. Vyotsk/Viipuri channel. Light Rondo extinguished.
33/359(T)/2012	Until further notice	951	Russia. Gogland. Lighthouse Južnyj Goglandskij. Amended range.
24/490(T)/2011	Until further notice	951	Russia. Mošnyj. The light character of Lighthouse Mošnyj temporarily changed.
Saaristomeri - Skärgårdshavet - Archipelago Sea			
29/347(T)/2013	Until further notice	26	Archipelago Sea. Turku. Rajakari–Turku channel (10.0 m). Dredging operations.
29/345(T)/2013	Until 9.10.2014	28, 37	Archipelago Sea. Pargas. Röst. Berghamn–Lembersö channel (2.0 m). Temporarily amended maximum authorised draught.
19/240(T)/2013	Until about end of November 2017	22	Archipelago Sea. Off Hanko. Mooring buoys.
17/218(T)/2013	Until about 30 November 2013	25,26, 29, 37	Archipelago Sea. Temporarily withdrawn leading beacons.
15/179(T)/2013	Until further notice	27	Utö. ODAS-buoy established.
9/91(T)/2012	Until end of 2013	34	Åland. Off Hammarudda. Temporary lightbuoy laid.
Pohjanlahti - Bottniska viken - Gulf of Bothnia			
32/389(T)/2013	Until 31 December 2013	40	Uusikaupunki. Uusikaupunki channel (10.0 m). Spoil grounds. Temporary spar buoys.
32/387(P)/2013	Until spring 2014	958	Sweden. Bay of Bothnia. S of Luleå. Light Borussiagrund temporary unit.

32/386(T)/2013	27-30 November.2013	Bay of Bothnia. Lohtaja. Vattajanniemi. The Finnish Defence Forces fire anti-aircraft weapons. Warning.
31/376(P)/2013	Until further notice	Sweden. Bay of Bothnia. SE of light Maiören. Shoal.
31/371(T)/2013	Until further notice	Sea of Bothnia. Uusikaupunki. Uusikaupunki channel (10.0 m). Temporary spar buoys.
30/359(T)/2013	Until 31.12.2013	Sea of Bothnia. Uusikaupunki. Port of Yara. Uusikaupunki channel (10.0 m). Spar buoy moved. Withdrawn spar buoy.
30/362(T)/2013	Until 31.12.2013	Bay of Bothnia. Dredging operations in Tornio.
29/347(T)/2013	14.10.2013 - 30.06.2014	Bay of Bothnia. Raahe. Raahe channel (10.0 m). W of Lighthouse Raahe. Temporary buoy.
27/320(T)/2013	Open water season 2013	Bay of Bothnia. Ulkokalla–Oulun Portti. Hydrographic surveys in progress.
27/319(T)/2013	Until further notice	Bay of Bothnia. NW of Kokkola. Stockö channel (2.7 m) Amended maximum authorised draught. Notice repeated.
27/318(T)/2013	Open water season 2013	Sea of Bothnia. Uusikaupunki. Uusikaupunki channel(10.0 m). Hepokari channel (8.5 m). Dredging operations.
22-23/266(P)/2013	By 31 October 2013	The Quark. Replot. Korsö channel (4.5 m). Amend buoyage.
32/352(P)/2012	Until further notice	Bay of Bothnia. Kemi-Tornio channel (2.4 m). Shoals.
Itämeri - Östersjön - Baltic Sea		
29/353(T)/2013	Until further notice	Sweden. Northern Baltic. Almagrundet. Racon and flood light inoperative.
28/334(T)/2013	Until further notice	Estonia. Northern Baltic. N of Hiidenmaa. Tahkuna. Temporarily missing light buoy.
Sisävedet - Inlandsfarvatnen - Inland waterways		
17/221(T)/2013	Until further notice	Vuoksi watercourse. Pielinen. Joensuu. Ahveninen-Suurselkä channel (2.4 m). Amended depth information.
16/199(T)/2013	Until further notice	Vuoksi watercourse. Sulkava. Leppäsaari. Puumala–Savoniinna channel (4.2 m). Amended depth information.

14/171(T)/2013	Until further notice	431	Vuoksi watercourse. Suuri Ruokovesi. Kuopio-Iisalmi channel (2.4 m). Amended depth.
6/77(T)/2013	Until further notice	L	Vuoksi watercourse. Puumala-Savonlinna channel (4.2 m). Amended depth information.
4/59(T)/2013	Until further notice	M	Vuoksi watercourse. Haukivesi. Tappuvirta channel (4.2 m). Shoal. Notice repeated.
24/256(T)/2012	Until further notice	L	Vuoksi watercourse. Joutseno. Pulp channel (4.2m). Amended depth information.
22-23/240(T)/2012	Until further notice	M, V	Vuoksi watercourse. Oravi. Haponlahti-Linnasaari channel (4.2 m). Damaged leading beacon. Warning.
18/196(T)/2012	Until further notice	L	Pulp channel (4.2m). Amended depth information.
25/405(T)/2010	Until further notice	K	Channel in Keitele Canal (2.4 m). Shoals.
32/598(T)/2009	Until further notice	R	Pielisjoki channel (2.4 m). Shoal. Depth observation.
Tiedotuksia - Tillkännagivanden - Announcements			
28/341(T)/2013	Open water season 2013		Northern Baltic. Archipelago Sea. Gulf of Finland. Sea of Bothnia. Bay of Bothnia. Hydrophones.
28/340(T)/2013	Until further notice		Poland. SE Baltic. N of Rozewie. Oil rig Petrobaltic.
25/298(T)/2013	Until 8 April 2014		Survey on Navigational Warnings and Weather Services for shipping through NAVTEX and SafetyNET.
18/232(T)/2013	Until further notice		The ODAS buoys have been charted.

(FTA, Helsinki/Helsingfors 2013)

