

SISÄLTÖ - INNEHÅLL – CONTENTS**Koskee seuraavia merikarttoja - Berörda sjökort – Affected charts**

Kartta	Tiedonanto	Sivu	Edeltävä tiedonanto
Kort	Notis	Sida	Föregående notis
Chart	Notice	Page	Previous update
13 (INT 1245)	14(T)	6	1/1/2014
14 (INT 1246)	14(T)	6	1/1/2014
17 (INT 1249)	11(T)	3	31/369/2013
17 (INT 1249)	12	4	2/11(T)/2014
17 (INT 1249)	13(T)	4	2/12/2014
18 (INT 1250)	11(T)	3	34/402/2013
18 (INT 1250)	12	4	2/11(T)/2014
32 (INT 1195)	15	8	32/384/2013
34 (INT 1130)	16	9	29/348/2013
40 (INT 1131)	17	10	1/4/2014
48 (INT 1139)	18	12	35-36/415(T)/2013
48 (INT 1139)	19(P)	14	2/18/2014
59 (INT 1150)	22	16	30/362(T)/2013
101.B	14(T)	6	20-21/249/2013
115.B	18	12	30/360/2013
160 (INT 1156)	15	8	New Edition 30.11.2013
951	14(T)	6	31/369/2013
952	11(T)	3	35-36/412/2013
952	12	4	2/11(T)/2014
952	13(T)	4	2/12/2014
952	23	17	2/13(T)/2014
953	23	17	1/6/2014
957	21	16	35-36/418(T)/2013
958 (INT 1209)	20(T)	15	33/394/2013
958 (INT 1209)	21	16	2/20(T)/2014
958 (INT 1209)	22	16	2/21/2014
975 (INT 1204)	21	16	1/5/2014

A/607	14(T)	6	1/1/2014
A/623	13(T)	4	31/369/2013
A/Helsinki-Tallin	11(T)	3	28/328/2013
A/INDEX	14(T)	6	13/154/2013
B/Helsinki-Tallin	11(T)	3	28/328/2013
C/756	15	8	32/384/2013
C/763	16	9	9/91(T)/2012
D/735	17	10	1/4/2014
E/801	17	10	1/4/2014
E/802	17	10	1/4/2014
F/819	18	12	33/391/2013
F/819	19(P)	14	2/18/2014
F/820	18	12	33/391/2013
F/820	19(P)	14	2/18/2014
G/855	22	16	30/362(T)/2013
J/316	25	20	31/380/2013
J/318	25	20	31/380/2013
J/319	25	20	25-26/478/2009
L/201	24(T)	18	24/256(T)/2012

Tiedotuksia – Tillkännagivanden – Announcements

Tiedonanto-Notis-Notice		Sivu-Sida-Page
Chart folio J	26	21

I Suomenlahti – Finska viken – Gulf of Finland

*11.(T)

17, 18, 952
A,B/Helsinki - Tallin

Suomi. Helsingin edusta. Talvikaudeksi poistettu ODAS-poiju.

Finland. Utanför Helsingfors. ODAS-boj indragen för vintern.

Finland. Off Helsinki. ODAS buoy withdrawn for the winter season.


Ajankohta: Kevääseen 2014

Tidpunkt: Till våren 2014

Time: Until spring 2014

Ref: TM/UfS/NtM 18/232(T)/2013

**ODAS-aallonmittauspoiju - ODAS-vågmätarboj – ODAS wave recorder buoy
(occas.)**

	WGS-84	
	59°58.00'N	25°14.10'E
	Fl(5)Y20s	occas

(Ilmatieteen laitos/Meteorologiska institutet/Finnish Meteorological Institute, Helsinki/Helsingfors 2014)

*12.

17, 18, 952

Suomi. Emäsalo–Helsinki. Merenmittaustyöt keskeytetty talven ajaksi.

Finland. Emsalö–Helsingfors. Uppehåll i sjömätningarna under vintersäsongen.

Finland. Emäsalo–Helsinki. Hydrographic surveying suspended for the winter season.

TM/UfS/NtM 20-21/246(T)/2013 Kumotaan/Utgår/Cancelled

(FTA, Helsinki/Helsingfors 2014)

*13.(T)

17, 952

A/623/623.4

Suomi. Sipoo. Talvikaudeksi suljetut väylät. Tallörnin väylä (6.1 m) ja Onaksen väylä (4.5 m).

Finland. Sibbo. Farleder som stängs för vintern. Tallörnsleden (6.1 m) och Onasleden (4.5 m).

Finland. Sipoo. Channels closed for the winter season. Tallörn channel (6.1 m) and Onas channel (4.5 m).

Ajankohta: 20.1.2014 – n. 21.4.2014

Tidpunkt: 20.1.2014 – ca 21.4.2014

Time: Between 20 January 2014 and approx. 21 April 2014

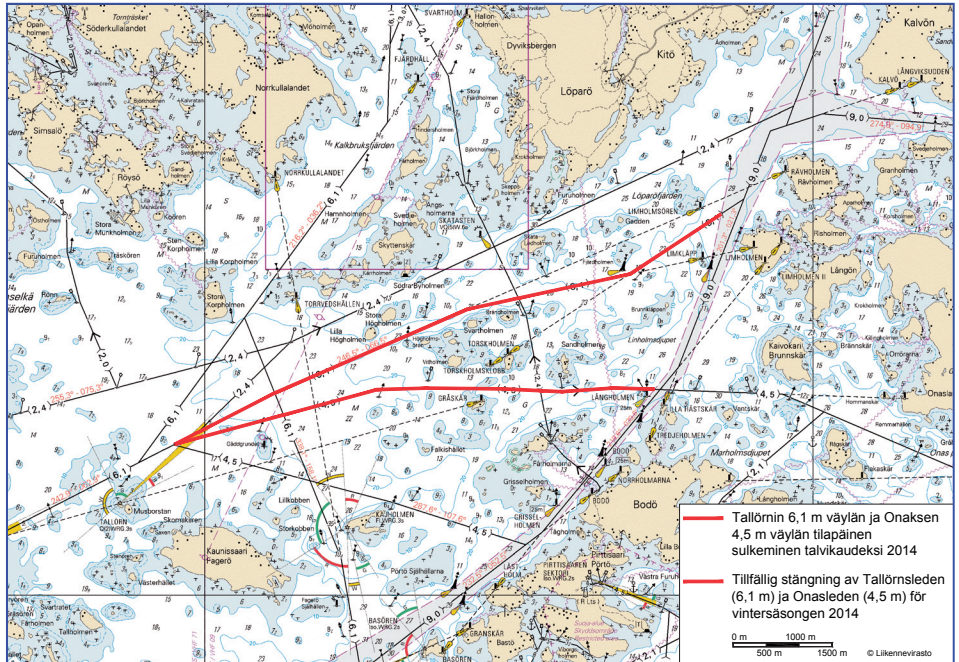
Suljetut väylät – Stängda farleder – Closed channels:

A. Tallörnin väylä – Tallörnsleden – Tallörn channel (6.1 m)

	WGS-84	
1)	60°11.23'N	25°19.50'E
2)	60°13.27'N	25°28.88'E

B. Onaksen väylä – Onasleden – Onas channel (4.5 m)

	WGS-84	
1)	60°11.23'N	25°19.50'E
2)	60°11.69'N	25°27.48'E



Päätös ei koske virka, sairaankuljetus- ja pelastustoimen suorittamista tai muusta vastaavasta syytä välttämätöntä vesikulkuneuvolla liikkumista.

Beslutet gäller inte sådan användning av vattenfarkoster som är nödvändig för utförande av tjänsteuppdrag, sjuktransporter och räddningsåtgärder eller trafik som är tillåten av andra motsvarande orsaker.

The restriction does not apply to traffic which is necessary in order to perform official duties, emergency and rescue operations, or for any other corresponding reason.

(FTA, Helsinki/Helsingfors 2014)

14.(T)*13, 14, 101.B, 951
A/607
A/INDEX****Suomi. Haminan kiertoväylä (7.3 m). Talvikaudeksi suljettu väylänosa.****Finland. Fredrikshamns omfartsled (7.3 m). Farledsavsnitt stängt för vintersäsongen.****Finland. Hamina bypass channel (7.3 m). Channel section closed for the winter season.**

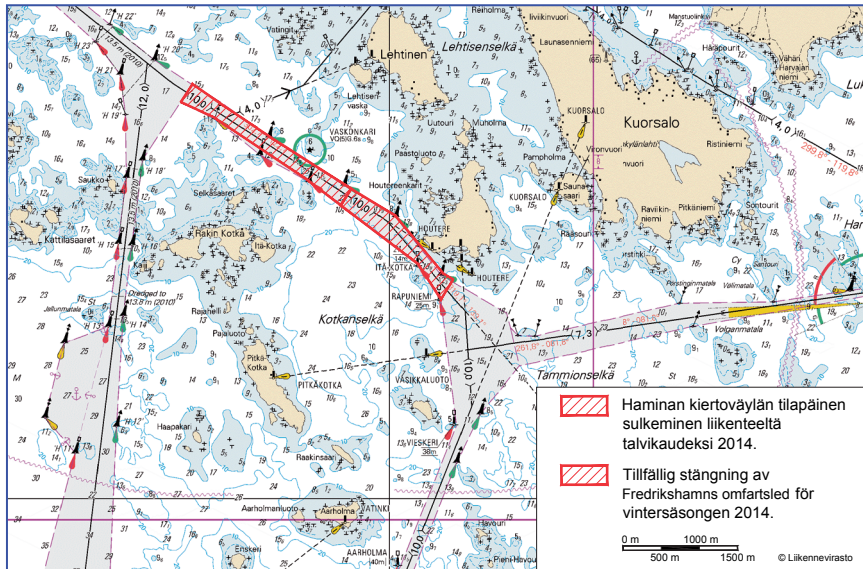
Ajankohta: 15.1.2014 – 21.4.2014

Tidpunkt: 15.1.2014 – 21.4.2014

Time: Between 15 January 2014 and 21 April 2014

Mainittu väyläosuus on suljettu vesiliikenteeltä talvikauden ajaksi, kuitenkin enintään 21.4.2014 saakka, seuraavien pisteiden väliltä:**Nämnda** farledsavsnitt är stängt för sjötrafik under vintersäsongen, dock senast till 21.4.2014, mellan följande positioner:**The channel** section mentioned will be closed for vessel traffic during the winter season, until 21 April 2014 at the latest, between the following positions:

	WGS 84	
1)	60°27.85'N	27°17.12'E
2)	60°26.44'N	27°20.85'E



Päätös ei koske virka, sairaankuljetus- ja pelastustoimen suorittamista tai muusta vastaavasta syystä välttämätöntä vesikulkuneuvolla liikkumista.

Beslutet gäller inte sådan användning av vattenfarkoster som är nödvändig för utförande av tjänsteuppdrag, sjuktransporter och räddningsåtgärder eller trafik som är tillåten av andra motsvarande orsaker.

The restriction does not apply to traffic which is necessary in order to perform official duties, emergency and rescue operations, or for any other corresponding reason.

(FTA, Helsinki/Helsingfors 2014)

***II Saaristomeri ja Ahvenanmeri
Skärgårdshavet och Ålands hav
Archipelago Sea and Sea of Åland***

*15.

32, 160
C/756/756.2



Suomi. Ahvenanmeri. Maarianhamina. Stegskär-Nyhamn -väylä (3.4 m). Poistetut linjamerkkien valot. Karttamerkinän muutos.

Finland. Ålands hav. Mariehamn. Farleden Stegskär-Nyhamn (3.4 m). Ensmärkenas ljus indragna. Ändrad kartmarkering.

Finland. Sea of Åland. Mariehamn. Stegskär-Nyhamn channel (3.4 m). Lights of leading beacons discontinued. Amend chart.

Linjamerkeiltä poistetut valotunnukset – Indragna fyrkaraktärer för ensmärke – Withdrawn light characters of leading beacons.

Poista valot – Stryk ljus – Delete lights:

	Nr		Nimi/Namn/Name	WGS 84	
1)	31651		Stora Stegskär	60°00.673'N	19°57.772'E
	(C4513)		al, nedre, front		
2)	31652		Stegskär	60°00.808'N	19°57.690'E
			yl, övre, rear		

Stegskär ylemmän (31652) kanssa samassa paikassa sijaitseva linjamerkki Stegskär yl. (6129, C4512.1) säilyy ennallaan.

Ensmärket Stegskär övre (6129, C4512.1), som finns på samma plats som Stegskär övre (31652), förblir oförändrat.

Leading beacon Stegskär rear (6129, C4512.1) which is located at the same place as leading beacon Stegskär rear (31652), remains unchanged.

(FTA, Turku/Åbo 2014)

***16.**

34
C/763

Suomi. Ahvenanmeri. Hammaruddan edusta. Tilapäinen valopöiju poistettu.

Finland. Ålands hav. Inloppet till Hammarudda. Tillfällig lysboj indragen.

Finland. Sea of Åland. Off Hammarudda. Temporary light buoy withdrawn.

TM/UfS/NtM 9/91(T)/2012 Kumotaan/Utgår/Cancelled

Paikka - Position - Position

WGS 84	
60°06.331'N	19°43.765'E

(FTA, / Turun yliopisto/Åbo universitet/University of Turku, 2014)

III Pohjanlahti – Bottniska viken – Gulf of Bothnia

***17.**

40
D/735
E/801/802

Suomi. Selkämeri. Uusikaupunki. Uudenkaupungin väylä (10.0 m). Läjitysalueet. Tilapäiset viitat poistettu talven ajaksi.

Finland. Bottenhavet. Nystad. Nystads farled (10.0 m). Tipplatser. Tillfälliga prickar indragna för vintersäsongen.

Finland. Sea of Bothnia. Uusikaupunki. Uusikaupunki channel (10.0 m). Spoil grounds. Temporary spar buoys withdrawn for the winter season.

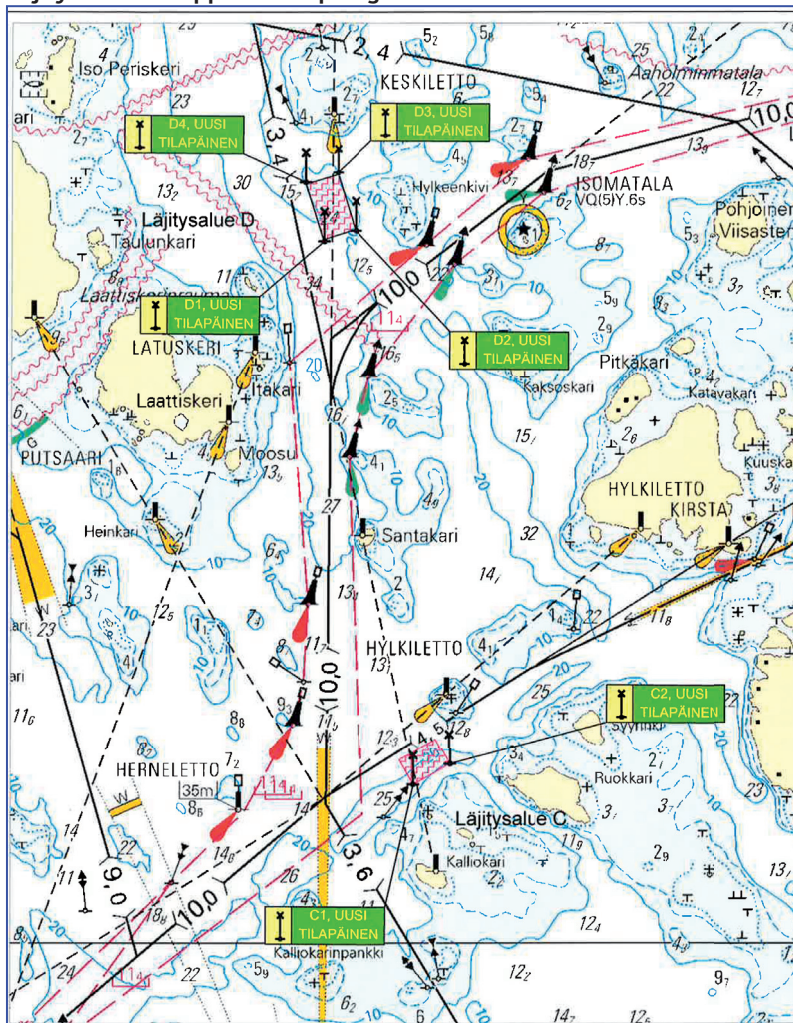
TM/UfS/NtM 33/389(T)/2013 Kumotaan/Utgår/Cancelled

Uudenkaupungin väylällä suoritetaan ruoppaustöitä. Läjitysalueet on merkitty tilapäisin erikoismerkein. Merkit on poistettu talven ajaksi. Töitä jatketaan keväällä 2014.

Muddringsarbete pågår i farleden till Nystad farled. Tipplatserna har märkts ut med tillfälliga specialmärken, som indragits för vintersäsongen. Arbetena försät-
ter våren 2014.

Dredging operations in the Uusikaupunki channel. The spoil grounds have been marked with temporary special marks, which have been withdrawn for the winter season. The operations will resume in spring 2014.

Läjitysalueet – Tipplatser –Spoil grounds:



(FTA, Turku/Åbo 2014)

*18.

48, 115.B
F/819/820/820.1

Suomi. Merenkurkku. Raippaluoto. Korsön väylä (4.5 m). Turvalaitemuutokset. Karttamerkinnän muutos.

Finland. Kvarken. Replot. Korsöleden (4.5 m). Ändrad utprickning. Ändrad kartmarkering.

Finland. The Quark. Replot. Korsö channel (4.5 m). Amend buoyage. Amend chart.

TM/UfS/NtM 22-23/266(P)/2013 Kumotaan/Utgår/Cancelled

Ref: TM/UfS/NtM 2/19(P)/2014

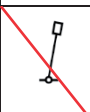
Korsön väylän muutokset ovat valmistuneet, poikkeuksena sektoriloisto Malvetungsgrynnan, jonka kunnostus on edelleen kesken.

Korsöleden: Ändringsarbetena har slutförts, med undantag av sektorfyren Malvetungsgrynnan, där arbetet fortgår.

Korsö channel: The improvement of the channel has been concluded, with the exception of the sector light Malvetungsgrynnan, where work is still underway.


A. Poistettu valaisematon viitta – Indragen obelyst prick – Withdrawn unlighted spar buoy

Poista – Stryk – Delete:

Nr			WGS 84	
8344		Vasen	63°10.4599'N	21°09.0497'E
		BB		
		Port		



B. Siirretty valaistu viitta - Flyttad lysprick – Lighted spar buoy moved

Siirrä – Flytta – Move:

Nr			WGS 84	
8752		Oikea	Paikasta/Från/From	Paikkaan/Till/To
		SB	63°10.7316'N	63°10.6795'N
		Starb.	21°08.1347'E	21°08.1882'E


C. Siirretyt valaisemattomat viitat – Flyttade obelysta prickar – Unlighted spar buoys moved

Siirrä – Flytta – Move:

	Nr			WGS 84	
			Vasen	Paikasta/Från/From	Paikkaan/Till/To
1)	8342		BB	63°10.1417'N	63°10.3987'N
			Port	21°09.7165'E	21°09.2232'E
			Oikea	63°08.3993'N	63°08.3542'N
2)	8339		SB	21°13.7608'E	21°14.1153'E
			Starb.		

D. Siirretty viitta - Flyttad prick - Spar buoy moved Poistettu valo - Indraget ljus - Withdrawn light.

Siirrä, poista valo – Flytta, stryk ljus – Move, delete light:

			WGS 84	
		Oikea	Paikasta/Från/From	Paikkaan/Till/To
8751		SB	63°08.9022'N	63°08.8658'N
		Starb.	21°13.0782'E	21°12.9888'E

(FTA, Vaasa/Vasa 2014)

Suomi. Merenkurkku. Raippaluoto. Korsön väylä (4.5 m). Sektoriloiston uudet valosektorit. Karttamerkinnän muutos.

Finland. Kvarken. Replot. Korsöleden (4.5 m). Sektorfyrens nya sektorering. Ändrad kartmarkering.

Finland. The Quark. Replot. Korsö channel (4.5 m). New light sectors of sector light. Amend chart.

Ajankohta: Kevät 2014

Tidpunkt: Våren 2014

Time: Spring 2014

Ref: TM/UfS/NtM 2/18/2014, 22-23/266(P)/2013

Sektoriloisto Malvetungsgrynnanin kunnostus on edelleen kesken.

Sektorfyren Malvetungsgrynnan: Arbetet fortgår.

Sector light Malvetungsgrynnan: Work underway.

Sektoriloiston uudet valosektorit – Sektorfyrens nya sektorering – New light sectors of sector light:

Nr	Nimi/Namn/Name	WGS 84	
7196	Malvetungsgrynnan	63°10.0974'N	21°10.7388'E
(C4268)	FL.WRG.3s		
	occas		

Uudet valosektorit – Ny sektorering – New light sectors:

G	30.0° - 119.0°
W	119.0 - 125.0
R	125.0 – 200.0
G	200.0 – 286.0
W	286.0 – 289.0
R	289.0 – 299.0
G	299.0 – 311.0
W	311.0 – 317.0
R	317.0 – 30.0

(FTA, Vaasa/Vasa 2014)

20.(T)*958****Suomi. Perämeri. Raahen L-puoli. Talvikaudeksi poistettu ODAS-poiju (occas).****Finland. Bottenviken. V om Brahestad. ODAS-boj indragen för vintersäsongen (occas).****Finland. Bay of Bothnia. W of Raahen. ODAS buoy withdrawn for the winter season (occas).**

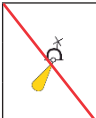
Ajankohta: Keväeseen 2014

Tidpunkt: Till våren 2014

Time: Until spring 2014

Ref: TM/UfS/NtM 6-7/232(T)/2013

Paikka – Position – Position

	WGS 84		
	64°41.0'N	23°14.5'E	Fl(5)Y.20s
			occas.

(Ilmatieteen laitos/Meteorologiska institutet/Finnish Meteorological Institute, Helsinki/Helsingfors 2014)

***21.**

957, 958, 975

Suomi. Perämeri. Ulkokalla–Oulun Portti. Merenmittaustyöt keskeytetty talven ajaksi.

Finland. Bottenviken. Ulkokalla–Oulun Portti. Uppehåll i sjömätningarna under vintersäsongen.

Finland. Bay of Bothnia. Ulkokalla–Oulun Portti. Hydrographic surveying suspended for the winter season.

TM/UfS/NtM 27/320(T)/2013 Kumotaan/Utgår/Cancelled

(FTA, Helsinki/Helsingfors 2014)

***22.**59, 59.B, 958
G/855/855.1

Suomi. Perämeri. Torniojoen suu. Röyttä. Tornion väylä (9.0 m). Ruoppaustyöt keskeytetty talven ajaksi.

Finland. Bottenviken. Torne älvs mynning. Röyttä. Torneåleden (9.0 m). Uppehåll i muddringsarbetet under vintersäsongen.

Finland. Bay of Bothnia. Tornio river estuary. Röyttä. Tornio channel (9.0 m). Dredging operations suspended for the winter season.

TM/UfS/NtM 30/362(T)/2013 Kumotaan/Utgår/Cancelled

Tornion jokisuun ruoppaustöitä jatketaan keväällä 2014.

Muddringsarbetena vid Torne älvs mynning fortsätter våren 2014.

Dredging operations at the Tornio river estuary will resume in spring 2014.

(FTA, Vaasa/Vasa 2014)

IV Itämeri – Östersjön – Baltic Sea

23.


952, 953

Viro. Pohjois-Itämeri. Hiidenmaan P-puoli. Tahkuna. Poiju palautettu paikoilleen.

Estland. Norra Östersjön. N om Dagö. Tahkuna. Lysboj åter utsatt.

Estonia. Northern Baltic Sea. N of Hiidenmaa. Tahkuna. Light buoy re-established.

TM/UfS/NtM 28/334(T)/2013 Kumotaan/Utgår/Cancelled

			WGS 84	
Pohjois-Nord-North		(QW)	59°05.91'N	22°34.20'E

(NtM 1/7, Tallinn 2014)

VI Sisävesistöt – Inlandsfarvattnen – Inland Waterways

*24.(T)

L/201/201.3

Suomi. Vuoksen vesistö. Joutseno. Pulpin väylä (4.2 m). Syvyystietojen muutokset. Tiedonanto uusitaan.

Finland. Vuoksens vattendrag. Farleden till Joutseno Pulp (4.2 m). Ändrad djupinformation. Underrättelsen upprepas.

Finland. Vuoksi watercourse. Channel to Joutseno Pulp Mill (4.2m). Amended depth information. Notice repeated.

Ajankohta: Toistaiseksi

Tidpunkt: Tills vidare

Time: Until further notice

TM/UfS/NtM 24/256(T)/2012 kumotaan/utgår/cancelled

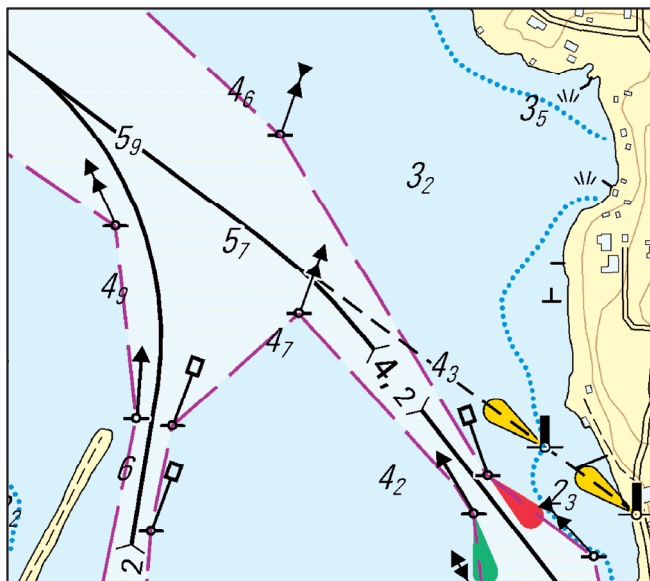
Pulpin sataman edustalla, väyläalueella, on havaittu haraustasoa (4.8 m) matalimmat syvyyspisteet.

Joutseno Pulp-hamnen: Djuppunkter med ett mindre djup än det ramade djupet (4.8 m) har upptäckts i farledsområdet utanför Joutseno Pulp-hamnen.

Joutseno Pulp Harbour: Depth points with less depth than in the swept area (4.8 m) reported in the fairway area off Joutseno Pulp harbour.

Lisää syvyyksluvut - Inför djupdata – Insert depth data:

		WGS 84	
1)	4 ₂	61°08.3763'N	28°28.4294'E
2)	4 ₆	61°08.2691'N	28°28.6282'E



(FTA, Helsinki/Helsingfors 2014)

*25.

J/316/318/319

Suomi. Vuoksen vesistö. Luhanka. Vuoksensalmi. Korjaus. Karttamerkin­nän muutos.

Finland. Vuoksens vattendrag. Luhango. Vuoksensalmi. Rättelse. Ändrad kartmarkering.

Finland. Vuoksi watercourse. Luhanka. Vuoksensalmi. Correction. Amend chart.

Paikka – Position – Position

WGS 84	
61 44.57'N	25 33.68'E

Poista	6.8	Lisää	
Stryk	6.8	Inför	68
Delete		Insert	

(FTA, Lappeenranta/Villmanstrand 2014)

VIII Tiedotuksia – Tillkännagivanden – Announcements

*26.

Merikarttasarja J
Sjökortserie J
Chart folio J

Suomi. Vuoksen vesistö. Muutoksia merikarttasarjassa J.

Finland. Vuoksens vattendrag. Ändringar i sjökortsserie J.

Finland. Vuoksi watercourse. Amendments to chart folio J.

Uusi merikarttasarja J (Heinola-Lahti-Jyväskylä) on laajentunut, kattaen entisen J-sarjan (Vesijärvi-Päijänne) ja entisen yksilehtisen kartan 441 (Ruotsalainen) alueen. J:n alueella on tehty lukuisia koordinaattien tarkistuksia. Usean turvalaitteen ja väylän sijainti on muuttunut kartalla, mutta ei maastossa. Muutoksia on useita kymmeniä. Lisäksi koko J-sarjan alueen venesatamat on päivitetty. Kaikki nämä muutokset huomioidaan uudessa, tammikuussa 2014 julkaistavassa merikarttasarjassa J.

Den nya sjökortsserien J (Heinola-Lahti-Jyväskylä) har utvidgats och täcker nu den tidigare sjökortsserien J (Vesijärvi-Päijänne) och de områden som tidigare omfattades av sjökortet 441 (Ruotsalainen) bestående av ett kartblad. Man har kontrollerat ett flertal koordinater i den nya sjökortsserien J. Flera säkerhetsanordningars och farleders positioner har ändrats i sjökortet, men inte i terrängen. Totalt ändringar har gjorts. Därtill har man uppdaterat båthamnarna i området som sjökortsserien J täcker. Alla dessa ändringar finns upptagna i den nya sjökortsserien J, som utkommer i januari 2014.

The new chart folio J (Heinola-Lahti-Jyväskylä) has been expanded to cover the former chart folio J (Vesijärvi-Päijänne) and the areas covered by the former single-sheet folio 441 (Ruotsalainen). Numerous coordinates have been controlled in the new chart folio J. The coordinates of several aids to navigation and fairways have been amended, but only in the chart. Dozens of amendments have been made. The small craft facilities in the area covered by chart folio J have also been updated. All these amendments are included in the new chart folio J, to be published in January 2014.

(FTA, Lappeenranta/Villmanstrand 2014)
