

SISÄLTÖ - INNEHÅLL - CONTENTS**Koskee seuraavia merikarttoja - Berörda sjökort - Affected charts**

Kartta	Tiedonanto	Sivu	Edeltävä tiedonanto
Kort	Notis	Sida	Föregående notis
Chart	Notice	Page	Previous update
18 (INT 1250)	53	3	3/28/2014
24 (INT 1187)	54	4	29/344/2013
25 (INT 1188)	55	6	4/47(T)/2014
26 (INT 1189)	55	6	4/47(T)/2014
26 (INT 1189)	56	7	5/55/2014
37 (INT 1198)	55	6	4/48(T)/2014
40 (INT 1131)	57	8	3/32/2014
40 (INT 1131)	58	10	5/57/2014
40 (INT 1131)	59(T)	12	5/58/2014
47 (INT 1138)	60(T)	13	35-36/417(T)/2013
105.A	55	6	4/46(T)/2014
191 (INT 1159)	53	3	3/28/2014
952	53	3	4/46(T)/2014
952	61	15	5/53/2014
957	60(T)	13	3/34(T)/2014
975 (INT 1024)	60(T)	13	3/33(T)/2014
A/626	53	3	3/28/2014
A/627	53	3	29/342/2013
B/626	53	3	3/28/2014
B/627	53	3	29/342/2013
D/705	56	7	24/274/2013
D/718	55	6	4/46(T)/2014
D/735	57	8	3/32/2014
D/735	58	10	5/57/2014
D/735	59(T)	12	5/58/2014
E/801	57	8	3/32/2014
E/801	58	10	5/57/2014

E/801	59(T)	12	5/58/2014
E/802	57	8	3/32/2014
E/802	58	10	5/57/2014
E/802	59(T)	12	5/58/2014
F/823	60(T)	13	35-36/416(T)/2013

Tiedotuksia – Tillkännagivanden – Announcements

Tiedonanto-Notis-Notice		Sivu-Sida-Page
Withdrawn chart product	62	16

I Suomenlahti – Finska viken – Gulf of Finland

*53.

18, 191, 952
A,B/626/627


Suomi. Helsinki. Pitkäkari. Poistettu ODAS-poiju.

Finland. Helsingfors. Långgrundet. ODAS-boj indragen.

Finland. Helsinki. Pitkäkari. ODAS buoy withdrawn.

TM/UfS/NtM 14/162(T)/2013 Kumotaan/Utgår/Cancelled

Paikka – Position – Position

	WGS-84	
	60°07.284'N	24°52.253'E

(Ilmatieteen laitos/Meteorologiska institutet/Finnish Meteorological Institute,
Helsinki/Helsingfors 2013)

II Saaristomeri ja Ahvenanmeri

Skärgårdshavet och Ålands hav

Archipelago Sea and Sea of Åland

*54.

24


Suomi. Saaristomeri. Jurmo. Flatö–Jurmo väylä (3.0 m). Tutkaheijastin Huvudskärshäll. Poistettu valo. Karttamerkinän muutos.

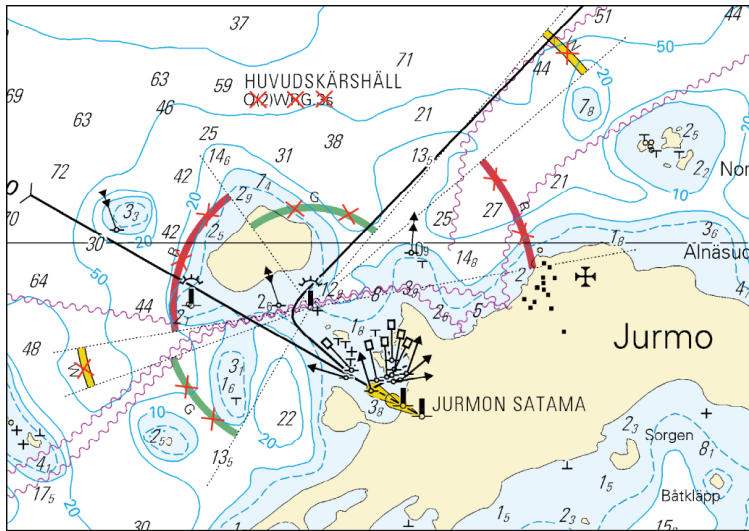
Finland. Skärgårdshavet. Jurmo. Farleden Flatö–Jurmo (3.0 m). Radarreflektor Huvudskärshäll. Indraget ljus. Ändrad kartmarkering.

Finland. Archipelago Sea. Jurmo. Flatö–Jurmo channel (3.0 m). Radar reflector Huvudskärshäll. Discontinued light. Amend chart.

Ref: TM/UfS/NtM 35-36/670/2011

Poista valot – Stryk ljus – Delete lights:

Nr			WGS 84	
3199		Huvudskärshäll	59°49.809'N	21°34.537'E
		Q(2)WRG-3s		



(FTA, Helsinki/Helsingfors 2014)

*55.

25, 26, 37, 105.A
D/718/718.1

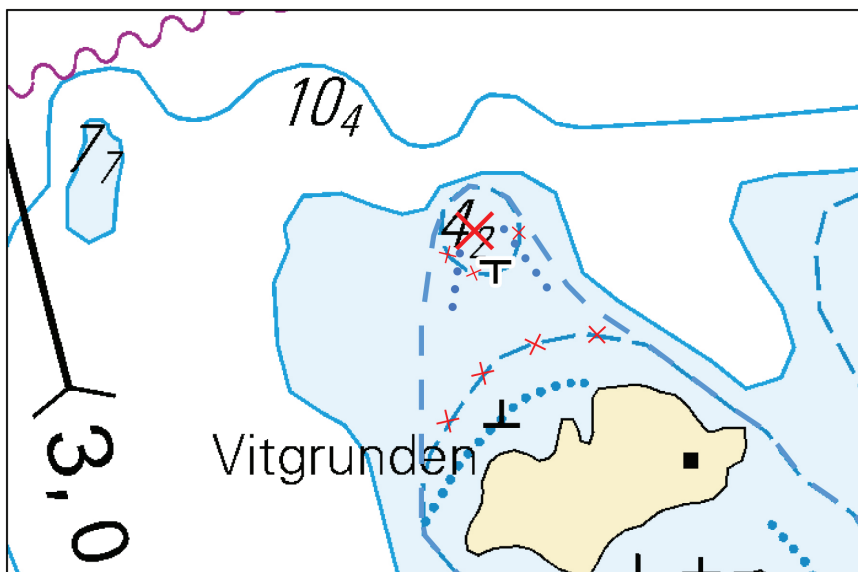
Suomi. Saaristomeri. Nauvo. Vitgrundenin P-puoli. Syvyystietojen muutokset. Karttamerkinän muutos.

Finland. Skärgårdshavet. Nagu. N om Vitgrundens. Ändrad djupinformation. Ändrad kartmarkering.

Finland. Archipelago Sea. Nagu. N of Vitgrundens. Amended depth information. Amend chart.

Syvyystietojen muutokset – Ändrad djupinformation – Amended depth information

		WGS 84	
Poista-Stryk-Delete	4₂	60°13.225'N	21°46.347'E
Lisää-Inför-Insert	T	60°13.207'N	21°46.366'E
Lisää 3 m syvyyskäyrät. Korjaa 6 m syvyyskäyrät			
Inför 3 m djupkurvor. Korrigera 6 m djupkurvor			
Insert 3 m depth contours. Correct 6 m depth contours			



Ei merikartan mittakaavassa - Inte i sjökortets skala - Not to scale of chart
(FTA, Helsinki/Helsingfors 2014)

*56.


26
D/705

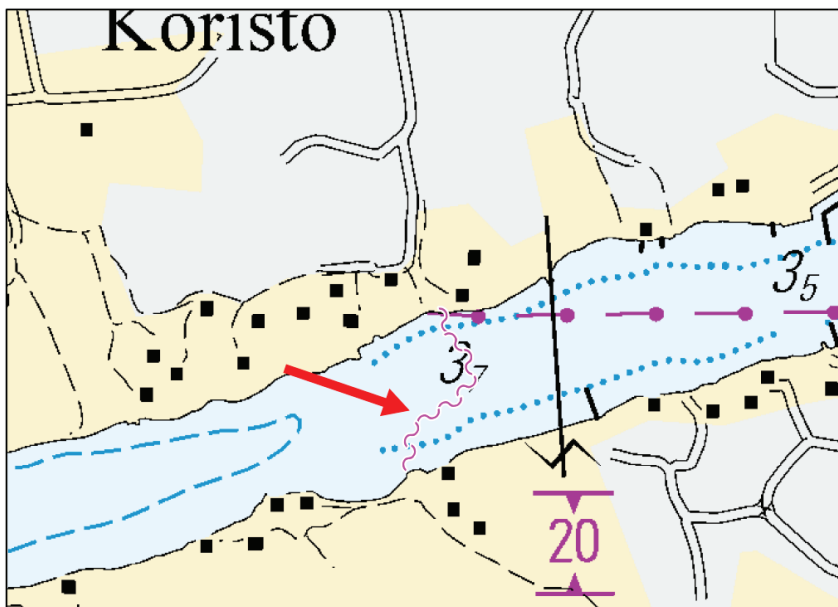
Suomi. Saaristomeri. Kaarina. Kaapeli. Karttamerkintä.

Finland. Skärgårdshavet. S:t Karins. Kabel. Kartmarkering.

Finland. Archipelago Sea. Kaarina. Submarine cable. Insert in chart.

Lisää-Inför-Insert:

	WGS 84		
1)	60°23.477'N	22°21.522'E	Kuusisto
2)	60°23.506'N	22°21.530'E	
3)	60°23.553'N	22°21.637'E	
4)	60°23.621'N	22°21.588'E	Kaarina, S:t Karins



Ei merikartan mittakaavassa - Inte i sjökortets skala - Not to scale of chart

(FTA, Turku/Åbo 2014)

III Pohjanlahti – Bottniska viken – Gulf of Bothnia

*57.

40, 40.A
D/735/735.1
E/801/802/802.1

Suomi. Selkämeri. Uusikaupunki. Hepokarin väylä (8.5 m). Turvalaitemuutokset. Väyläalueen muutos. Syvyystietojen muutokset. Karttamerkinnän muutos.


Finland. Bottenhavet. Nystad. Hepokarileden (8.5 m). Ändrad utprickning. Ändrat farledsområde. Ändrad djupinformation. Ändrad kartmarkering.

Finland. Sea of Bothnia. Uusikaupunki. Hepokari channel (8.5 m). Amended buoyage. Amended fairway area. Amended depth information. Amend chart.

A. Turvalaitemuutokset - Ändrad utprickning - Amended buoyage


1. Siirretty viitta – Flyttad prick – Spar buoy moved

Siirrä – Flytta – Move:

Nr			WGS-84	
20249			Paikasta/Från/From	Paikkaan/Till/To
		Vasen-BB-Port	60°46.977'N	60°46.999'N
			21°19.705'E	21°19.638'E


2. Siirretty poiju – Flyttad boj –Buoy moved

Siirrä – Flytta – Move:

Nr			WGS-84	
			Paikasta/Från/From	Paikkaan/Till/To
20165		Vasen-BB-Port	60°46.917'N	60°46.928'N
			21°20.088'E	21°20.091'E

3. Poistettu poiju – Indragen boj – Withdrawn buoy

Poista - Stryk - Delete:

Nr			WGS-84	
40077		Vasen-BB-Port	60°46.914'N	21°20.454'E

B. Väyläalueen muutos - Ändrat farledsområde - Fairway area amended

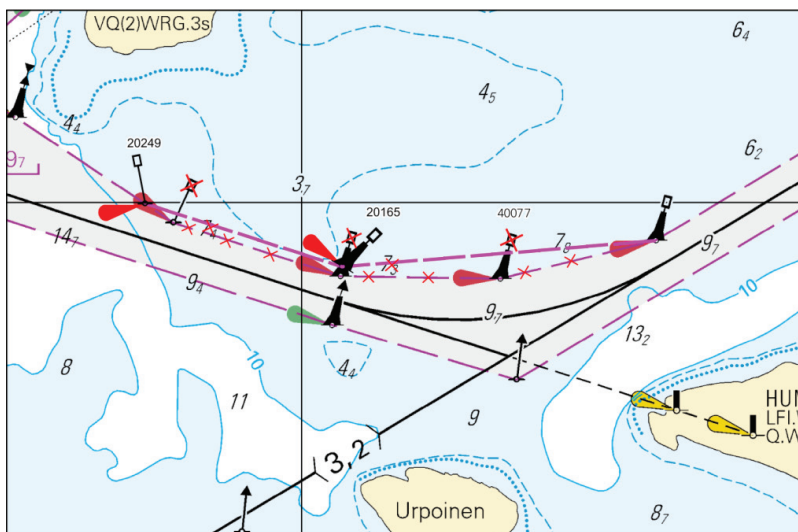
Vasen reunalinja – Vänstra begränsningslinjen – Left edge line

	WGS 84	
1)	60°46.999'N	21°19.638'E
2)	60°46.928'N	21°20.091'E
3)	60°46.957'N	21°20.810'E

Poista vanha reunalinja. Lisää väyläalueen rasterointi
Stryk den befintliga begränsningslinjen. Inför rasterat farledsområde
Delete former edge line. Insert grey tint in fairway area

C. Syvyystietojen muutokset – Ändrad djupinformation – Amended depth information

		WGS 84	Kartta/Kort/Chart	
Poista-Stryk-Delete		60°46.968'N	21°19.790'E	40.A
				735.1, 802.1
Poista-Stryk-Delete		60°46.928'N	21°20.205'E	40, 40.A
				735.1, 802.1



(FTA, Turku/Åbo 2014)

*58.

40, 40.A
D/735/735.1
E/801/802/802.1

Suomi. Selkämeri. Uusikaupunki. Hepokarin väylä (7.0 m). Kulkusyvyiden muutos. Uusi väylänosa. Karttamerkinän muutos.

Finland. Bottenhavet. Nystad. Hepokarileden (7.0 m). Ändrat leddjuggående. Nytt farledsavsnitt. Ändrad kartmarkering.

Finland. Sea of Bothnia. Uusikaupunki. Hepokari channel (7.0 m). Amended maximum authorised draught. New channel section. Amend chart.

A. Kulkusyvyiden muutos - Ändrat leddjuggående - Amended maximum authorised draught

Väylän kulkusyvyys on nostettu 6.0 metristä 7.0 metriin seuraavien pisteiden välillä - Leddjuggåendet ökat från 6.0 m till 7.0 m mellan följande punkter – Max. authorised draught increased from 6.0 m to 7.0 m between the following positions:

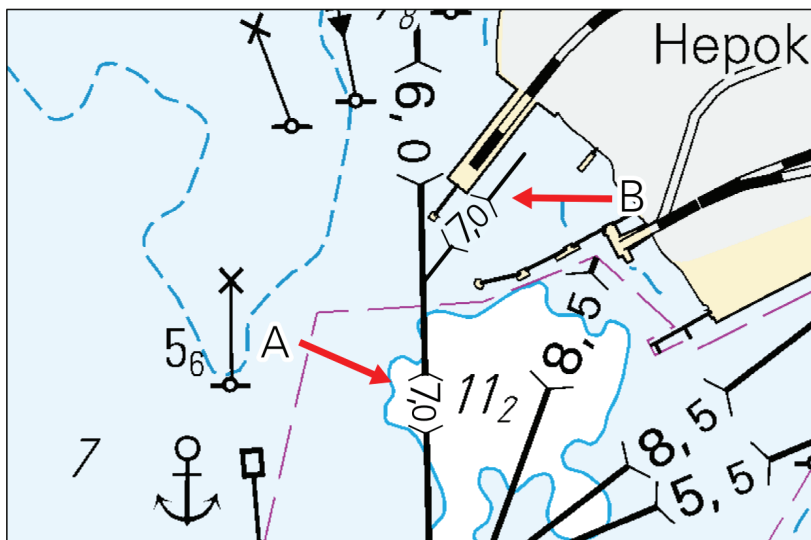
	WGS 84	7.0 m
1)	60°47.564'N	21°22.465'E
2)	60°47.733'N	21°22.457'E

B. Uusi väylänosa - Nytt farledsavsnitt - New channel section

Lisää väylälinja seuraavien pisteiden välille – Inför farledslinjen mellan följande punkter – Insert navigation line between the following positions:

Väylän keskilinja – Farledens mittlinje – Fairway centre line

	WGS 84	7.0 m
1)	60°47.733'N	21°22.457'E
2)	60°47.792'N	21°22.552'E



Ei merikartan mittakaavassa - Inte i sjökortets skala - Not to scale of chart

(FTA, Turku/Åbo 2014)

*59.(T)

40, 40.A
D/735/735.1
E/801/802/802.1

Suomi. Selkämeri. Uusikaupunki. Yaran satama. Uudenkaupungin väylä (10.0 m).
Siirretty viitta. Poistettu viitta. Tiedonanto uusitaan.


Finland. Bottenhavet. Nystad. Yara hamn. Nystadsleden (10.0 m). Flyttad prick.
Indragen prick. Underrättelsen upprepas.

Finland. Sea of Bothnia. Uusikaupunki. Port of Yara. Uusikaupunki channel
(10.0 m). Spar buoy moved. Withdrawn spar buoy. Notice repeated.

TM/UfS/NtM 30/359(T)/2013 Kumotaan/Utgår/Cancelled


A. Siirretty viitta – Flyttad prick – Spar buoy moved

Siirrä-Flytta-Move:

Nr			WGS-84	
		Oikea	Paikasta/Från/From	Paikkaan/Till/To
5128		SB	60 47.541'N	60°47.480'N
		Starboard	21 20.095'E	21°19.958'E

B. Poistettu viitta – Indragen prick – Withdrawn spar buoy:

Poista-Stryk-Delete:

Nr			WGS 84	
49461		Oik.-SB-Starboard	60°47.558'N	21°20.147'E

(FTA, Turku/Åbo 2014)

60.(T)

47, 957, 975
F/823

Ruotsi. Selkämeri. Merenkurkku. Majakka Nordvalen. Virheelliset valosektorit. Tiedonanto uusitaan.

Sverige. Bottenhavet. Norra Kvarken. Fyren Nordvalen. Felaktiga sektorer. Underrättelsen upprepas.

Sweden. Sea of Bothnia. Northern Quark. Nordvalen light. Unreliable sectors. Notice repeated.

Ajankohta: Toistaiseksi

Tidpunkt: Tills vidare

Time: Until further notice

Ref: TM/UfS/NtM 35-36/635(T)/2007

Nordvalenin majakan valosektoreissa on havaittu seuraavia virheitä:

1. Majakan eteläisessä, vihreässä sektorissa näkyy virheellinen valkoinen sektori. Virheelinen sektori näkyy noin 007°-342° suunnalla.
2. Puna-vihreä sektoriraja suunnalla 139° majakkaa kohti on hyvin epäselvä eikä sitä voi käyttää navigointiin. Noin 25° leveällä sektorilla, 139° suunnan ympärillä, näkyy vuorotteleva puna-vihreä valo. Huom. majakan muut sektorit ja sektoreiden rajat ovat kohdallaan ja kartan mukaisia.

Vid kontroll av sektoreringen hos fyren Nordvalen har följande fel upptäckts:

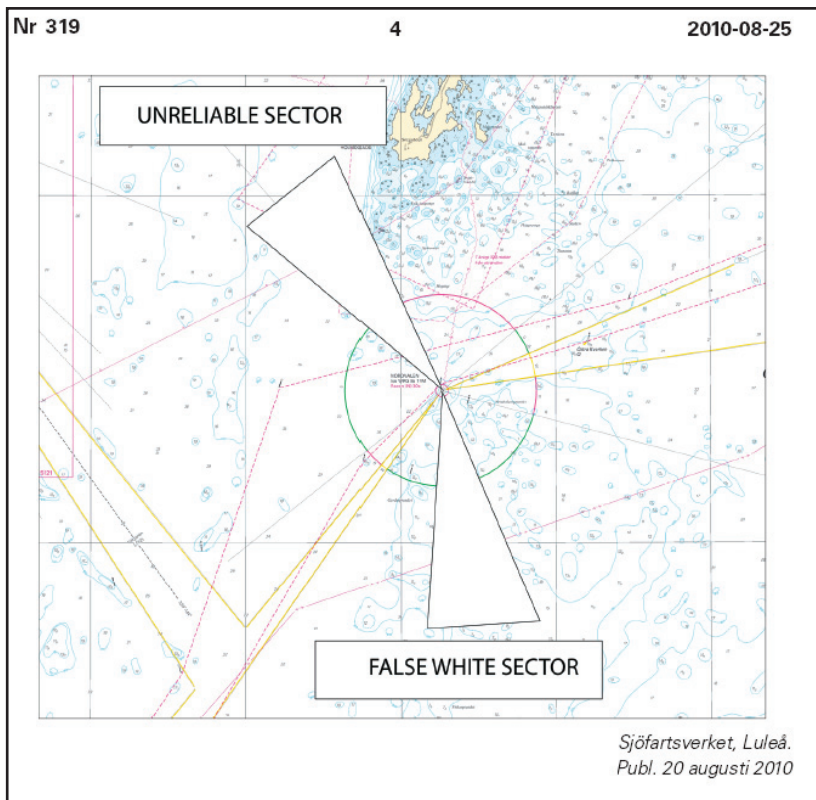
1. En falsk vit sektor är synlig i fyrens södra gröna sektor. Den falska sektorn är synlig mellan ungefärliga bäringar 007°-342°.
2. Den röd-gröna sektorgränsen i bäring 139° mot fyren är mycket otydlig och kan inte användas för navigering. Inom en ca 25° bred sektor kring 139° syns omväxlande rött och grön sken. Anm: Fyrens övriga sektorer och sektorgränser är korrekta och i överensstämmelse med sjökortet.

A control of the sectors at Nordvalen light has shown the following errors:

1. A false white sector appears in the southern, green sector. The false sector is visible between approx. bearings 007°-342°.
2. The red-green sector limit in bearing 139° towards the lighthouse is unreliable and cannot be used for navigation. Red and green light is alternating within a 25° wide sector around the charted sector limit in bearing 139°. Note: Remaining sectors and sector limits are correct as charted.

	WGS 84	
Majakka, Fyren, Light - Nordvalen	63°32.17'N	20°46.32'E

Adm List of Lights: C5874
Bsb Bottenhavet N 2009/s32, s33



(Ufs 319/6612 (T), Norrköping 2010)

IV Itämeri – Östersjön – Baltic Sea

61.


952

Viro. Pohjois-Itämeri. Hiidenmaa. Ristna. Poistettu hylky. Karttamerkinän muutos.

Estland. Norra Östersjön. Dagö. Ristna. Avlägsnat vrak. Ändrad kartmarkering.

Estonia. Northern Baltic Sea. Hiiumaa. Ristna. Removed wreck. Amended chart.

Poista – Stryk – Delete:

	WGS 84	
	58°56.72'N	22°03.42'E

(NtM 2/22, Tallinn 2014)

VIII Tiedotuksia – Tillkännagivanden – Announcements

*62.

Suomi. Tuotevalikoimasta poistettu merikarttatuote.

Finland. Indragen sjökortsprodukt.

Finland. Withdrawn chart product.

Ref: TM/UfS/NtM 1/9/2014

Nr	Nimi/Namn/Name
441	Ruotsalainen

Poistettavan kartan korvaa uusi laajennettu painos merikarttasarjasta J, Heinola–Lahti–Jyväskylä (1:40 000).

Det indragna sjökortet ersätts av den nya utvidgade sjökortsserien J, Heinola–Lahti–Jyväskylä (1:40 000).

The withdrawn chart is replaced by the new expanded chart folio J, Heinola–Lahti–Jyväskylä (1:40 000).

(Ref: TM/UfS/NtM 3/41/2014, 2/26/2014)

(FTA, Helsinki/Helsingfors 2014)
