

## SISÄLTÖ - INNEHÅLL – CONTENTS

### Koskee seuraavia merikarttoja - Berörda sjökort – Affected charts

Kartta	Tiedonanto	Sivu	Edeltävä tiedonanto
Kort	Notis	Sida	Föregående notis
Chart	Notice	Page	Previous update
19 (INT 1251)	74	3	3/27/2014
26 (INT 1189)	76	7	6/65/2014
28 (INT 1191)	75	5	4/48(T)/2014
29 (INT 1192)	75	5	6/66/2014
37 (INT 1198)	75	5	6/65/2014
132	74	3	15/176/2013
190 (INT 1158)	76	7	29/347(T)/2014
431	77	9	3/36/2014
433	77	9	33/398/2014
953	75	5	6/67/2014
B/629	74	3	1/9/2013
B/630	74	3	15/176/2013
C/731	75	5	4/48(T)/2014
C/732	75	5	4/48(T)/2014
C/Index	75	5	6/67/2014
D/706	76	7	29/347(T)/2014
D/727	75	5	4/48(T)/2014
D/728	75	5	4/48(T)/2014
D/731	75	5	4/48(T)/2014
D/732	75	5	4/48(T)/2014
D/Index	75	5	6/65/2014
K/338	78	10	10/128/2013
M/234	77	9	33/398/2014
M/235	77	9	33/397/2014

### Tiedotuksia – Tillkännagivanden – Announcements

Tiedonanto-Notis-Notice	Sivu-Sida-Page
Charted ODAS buoys	79(T) 11



## *I Suomenlahti – Finska viken – Gulf of Finland*

\*74.


19, 132  
B/629/630

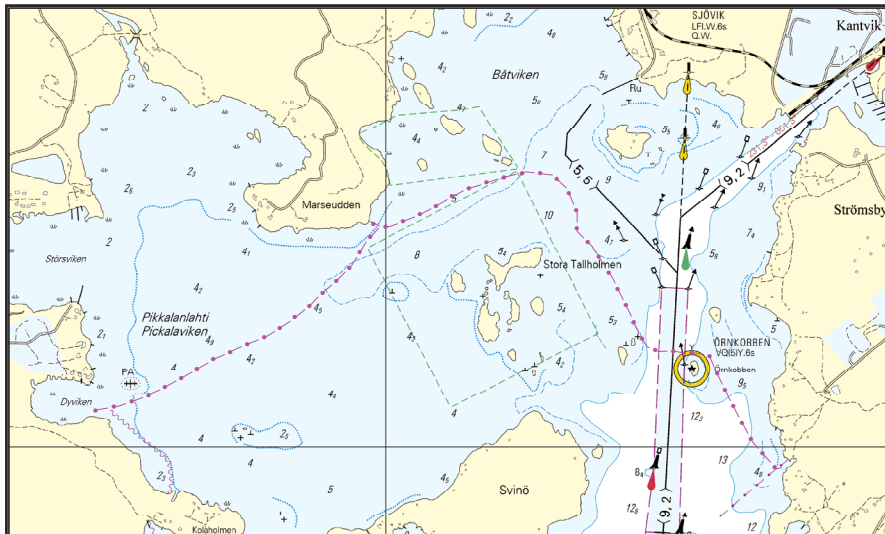
Suomi. Kirkkonummi. Kantvik. Putkijohto. Putkijohto alittaa Kantvikin väylän (9.2 m). Karttamerkintä.

Finland. Kyrkslätt. Kantvik. Rörledning. Rörledningen går under Kantviksleden (9.2 m). Kartmarkering.

Finland. Kirkkonummi. Kantvik. Pipeline. The pipeline passes under the Kantvik channel (9.2 m). Insert in chart.

### Lisää putkijohto – Inför rörledning – Insert pipeline:

	WGS 84		
1)	60°04.113'N	24°18.209'E	Dyviken
2)	60 04.149	24 18.487	
3)	60 04.340	24 19.266	
4)	60 04.468	24 19.596	
5)	60 04.630	24 19.878	
6)	60 04.671	24 19.952	
7)	60 04.691	24 19.908	Marseudden
8)	60 04.677	24 20.023	
9)	60 04.792	24 20.491	
10)	60 04.845	24 20.859	
11)	60 04.835	24 21.022	
12)	60 04.793	24 21.111	
13)	60 04.663	24 21.172	
14)	60 04.617	24 21.263	
15)	60 04.308	24 21.604	
16)	60 04.294	24 21.671	
17)	60 04.281	24 21.984	
18)	60 04.017	24 22.249	
19)	60 03.933	24 22.397	
20)	60 03.937	24 22.430	Strömsby



Ei merikartan mittakaavassa - Inte i sjökortets skala - Not to scale of chart

(FTA, Helsinki/Helsingfors 2014)

---

## *II Saaristomeri ja Ahvenanmeri*

### *Skärgårdshavet och Ålands hav*

### *Archipelago Sea and Sea of Åland*

\*75.

28, 29, 37, 953  
C,D/731/732  
D/727/728  
C,D/INDEX

Suomi. Saaristomeri. Långnäs–Kustavi -väylä (5.8 m), väyläosuus Ljusgrund–Lövskärsfjärden. Väyläosuus on avattu liikenteelle.

Finland. Skärgårdshavet. Farleden Långnäs–Gustavs (5.8 m), farledsavsnittet Ljusgrund–Lövskärsfjärden. Farledsavsnittet har öppnats för sjötrafik.

Finland. Archipelago Sea. Långnäs–Gustavs channel (5.8 m), Ljusgrund–Lövskärsfjärden channel section. The channel section has been opened to vessel traffic.

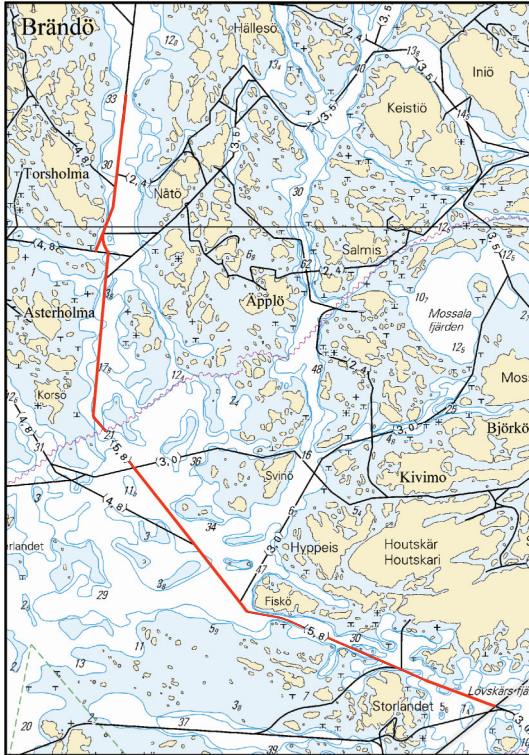
TM/UfS/NtM 4/48(T)/2014 Kumotaan/Utgår/Cancelled

**Väylänosa** on avattu liikenteelle:

**Farledsavsnittet** har öppnats för sjötrafik:

**The channel section** has been opened to vessel traffic:

	WGS 84		
1)	60°23.0'N	21°07.0'E	Ljusgrund
2)	60°09.5'N	21°22.5'E	Lövskärsfjärden



(FTA, Turku/Åbo 2014)

---

\*76.

26, 190  
D/706


Suomi. Saaristomeri. Turku. Utö-Naantali -väylä (15.3 m). Siirretty poiju. Kart-tamerkinnän muutos.

Finland. Skärgårdshavet. Åbo. Farleden Utö-Nådendal (15.3 m). Flyttad boj. Ändrad kartmarkering.

Finland. Archipelago Sea. Turku. Utö-Naantali channel (15.3 m). Buoy moved. Amend chart.

#### A. Siirretty valopoiju – Flyttad lysboj – Lighted buoy moved

Siirrä – Flytta – Move:

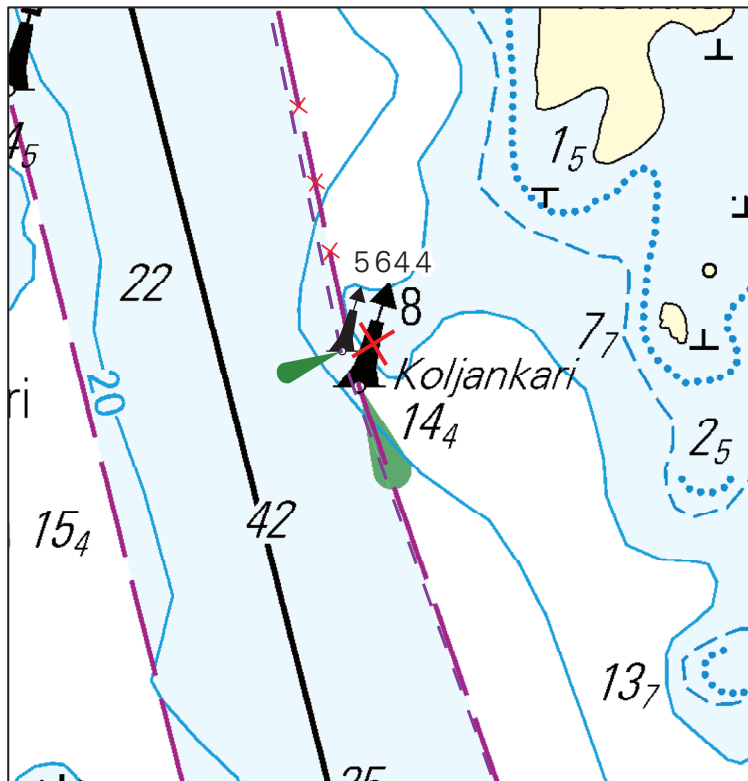
Nr		WGS-84	Paikasta/Från/From	Paikkaan/Till/To
5644		Oik.-SB-Starb.	60°24.868'N	60°24.884'N
			22°05.365'E	22°05.348'E

#### B. Väyläalueen muutos - Ändrat farledsområde - Fairway area amended

Oikea reunalinja – Högra begränsningslinjen – Right edge line:

	WGS 84			Nr
1)	60°24.410'N	22°05.689'E	Oik.-SB-Starb.	5642
2)	60°24.884'N	22°05.348'E	Oik.-SB-Starb.	5644
3)	60°25.711'N	22°04.998'E	Oik.-SB-Starb.	5646

Poista vanha reunalinja – Stryk den befintliga begränsningslinjen – Delete former edge line



(FTA, Turku/Åbo 2014)

---



## VI Sisävesistöt – Inlandsfarvattnen – Inland Waterways

\*77.


431, 433  
M/234/235

Suomi. Vuoksen vesistö. Kuopio. Kallansillat. Kaapeli alittaa Kallansiltojen väylän (1.8 m). Karttamerkintä.

Finland. Vuoksens vattendrag. Kuopio. Kallansillat. Kabeln går under farleden Kallansillat (1.8 m). Kartmarkering.

Finland. Vuoksi watercourse. Kuopio. Kallansillat. The cable passes under the Kallansillat channel (1.8 m). Insert in chart.

Lisää kaapeli – Inför kabel – Insert submarine cable:

	WGS 84		
1)	62°56.322'N	27°39.563'E	Päiväranta
2)	62 56.787	27 39.894	
3)	62 57.118	27 39.901	
4)	62 57.254	27 39.987	
5)	62 57.295	27 40.099	
6)	62 57.294	27 40.998	Sorsasalo

(FTA, Lappeenranta/Villmanstrand 2014)

---

\*78.

K/338


Kymijoen vesistö. Keitele. Toikkalankylä. Listonsalmi– Säynätsalmen avokanava -väylä (2.4 m). Poistettu linjamerkki. Karttamerkinnän muutos.

Kymmene älvs vattendrag. Keitele. Toikkalankylä. Farleden Listonsalmi–Säynätsalmen avokanava (2.4 m). Indraget ensmärke. Ändrad kartmarkering.

Kymijoki watercourse. Keitele. Toikkalankylä. Listonsalmi– Säynätsalmen avokanava channel (2.4 m). Withdrawn leading beacon. Amend chart.

Poistettu linjamerkki – Indraget ensmärke – Withdrawn leading beacon

Poista – Stryk – Delete:

Nr		WGS 84	
35380		62°48.334'E	26°12.323'N

(FTA, Lappeenranta/Villmanstrand 2014)

---

## VIII Tiedotuksia – Tillkännagivanden – Announcements

\*79.(T)

Suomi. Merikarttoihin merkityt Ilmatieteen laitoksen ODAS-poijut (Occas.).

Finland. Meteorologiska institutets ODAS-bojar införda i sjökorten (Occas.).

Finland. Northern Baltic. The ODAS buoys (Occas.) of the Finnish Meteorological Institute have been charted.

TM/UfS/NtM 18/232(T)/2013 Kumotaan/Utgår/Cancelled

### 1) Keskinen Itämeri - Mellersta Östersjön - Central Baltic

ODAS-aallonmittauspoiju - ODAS-vågmätarboj – ODAS wave recorder buoy (occas.)

**Paikka – Position – Position:**

WGS 84		Kartta/ Kort/Chart
57°25.0'N	19°03.2'E	-
Fl(5)Y20s		

**Aallonmittauspoiju** on pyöreä, halkaisijaltaan 90 cm, ja se on varustettu suoja-kolmiolla, heijastavilla tarroilla sekä piiska-antennilla, joka korkeus merenpinnasta on 2,5 metriä. Huom! Poiju voidaan tilapäisesti poistaa jääriskiaikana tai huolto-toimenpiteiden takia.

**Vågmätarbojen** är klotformad, har en diameter på 90 cm, och är försedd med en skyddstriangel, reflexband och whipantenn, som reser sig ca 2,5 m över vattenytan. Obs. Bojen kan tillfälligt dras in, antingen för service eller för att risk för isskada föreligger.

**The wave recorder** buoy is spherical with a diameter of 90 cm. It is equipped with a warning triangle, reflectors and a whip antenna, and it rises about 2,5 m above sea level. NB. The buoy may be temporarily withdrawn for service or to avoid ice damage.

## 2) Pohjois-Itämeri - Norra Östersjön - Northern Baltic

### ODAS-aallonmittauspoiju - ODAS-vågmätarboj – ODAS wave recorder buoy (occas.)

#### Paikka – Position – Position:

WGS 84		Kartta/ Kort/Chart
59°15.0'N	21°00.0'E	953
Fl(5)Y20s		

**Aallonmittauspoiju** on pyöreä, halkaisijaltaan 90 cm, ja se on varustettu suoja-kolmiolla sekä heijastavilla tarroilla. Poijun korkeus merenpinnasta antennineen on noin metri. Huom! Poiju voidaan tilapäisesti poistaa jääriskiaikana tai huolto-toimenpiteiden takia.

**Vågmätarbojen** är klotformad, har en diameter på 90 cm, och är försedd med en skyddstriangel och reflexband. Bojen, inklusive antenner, reser sig ca 1 m över vattenytan. Obs. Bojen kan tillfälligt dras in, antingen för service eller för att risk för isskada föreligger.

**The wave recorder** buoy is spherical with a diameter of 90 cm and it is equipped with a warning triangle and reflectors. The buoy, antennas included, rises about 1 m above sea level. NB. The buoy may be temporarily withdrawn for service or to avoid ice damage.

## 3) Suomenlahti – Finska viken – Gulf of Finland

### A. ODAS-aallonmittauspoiju - ODAS-vågmätarboj – ODAS wave recorder buoy (occas.)

#### Paikka – Position – Position:

WGS 84		Kartta/ Kort/Chart
59°57.90'N	25°14.11'E	17, 18, 952
Fl(5)Y20s		

Aallonmittauspoiju on pyöreä, ja se on varustettu suojakolmiolla ja heijastavilla tarroilla. Poijun korkeus merenpinnasta piiska-antenneineen on noin 2,5 metriä. Huom! Poiju poistetaan tilapäisesti jääriskiaikana tai huoltotoimenpiteiden takia.

**Vågmätarbojen** är klotformig och försedd med skyddstriangel och reflexband. Bojen, inklusive whipantenner, reser sig ca 2,5 m över havsytan. Obs. Bojen kan tillfälligt dras in för service och då risk för isskada föreligger.

**The wave recorder** buoy is spherical and equipped with a warning triangle and reflectors. The buoy, whip antennas included, rises about 2,5 m above sea level. NB. The buoy may be temporarily withdrawn for service or to avoid ice damage.

## B. Vedenalainen mittausmasto - Mättningsmast under vatten - Underwater mast structure

### Paikka – Position – Position:

WGS 84		Kartta/ Kort/Chart
59°46.88'N	21°21.23'E	27, 167

(Ref: TM/UfS/NtM 35-36/413/2013)

**Kolmen** keltaisen viitan (korkeus 3m meren pinnasta) rajaama kolmio, jonka keskellä on vedenalainen mastomainen rakenne, joka ulottuu pohjasta (23m) pinnan lähelle (keskivedellä 5.7m:n syvyyteen). Mastossa on metallinen kärki ja maston kokonaisuudessa on useita tonneja. Merkkiviitat on merkitty ODAS-tekstillä

**Tre gula** prickar (höjd 3m över havsytan) bildar en triangel, inom vilken det finns en mastliknande undervattensstruktur som sträcker sig från botten (23m) till nära havsytan (vid medelvattenstånd till 5.7 meters djup). Masten har en spets av metall och totalt väger masten flera ton. Prickarna har märkts med texten ODAS.

**Three yellow** spar buoys (height 3 m above sea level) form a triangle, inside which there is an underwater structure from the bottom of the sea (23m) to near surface (5.7m (MW)). The spar buoys have been marked with the text ODAS.

## 4) Selkämeri – Bottenhavet - Sea of Bothnia

### ODAS-sääpoiju - ODAS-väderboj – ODAS weather buoy (occas.)

#### Paikka – Position – Position:

WGS 84		Kartta/ Kort/Chart
61°48.0'N	20°14.0'E	975
Fl(5)Y20s		

**Sääpoiju** on keltainen, litteä ja halkaisijaltaan 2.3 metriä. Poiju on varustettu aurinkopaneelilla, ja sen mittausmasto kohoaa 4.5 metriin merenpinnasta. Huom! Poiju voidaan tilapäisesti poistaa jääriskiaikana tai huoltotoimenpiteiden takia.

**Väderbojen** är gul, platt och har en diameter på 2.3 meter. Den är utrustad med solpaneler och dess mätmast reser sig 4.5 m över havsytan. Obs. Bojen kan tillfälligt dras in, antingen för service eller för att risk för iskada föreligger.

**The weather** buoy is flat and yellow with a diameter of 2.3 m. The buoy is equipped with solar panels and its measuring mast rises 4.5 m above sea level. NB. The buoy can be temporarily withdrawn for service or to avoid ice damage.

## 5) Perämeri – Bottenviken - Bay of Bothnia

**ODAS-aallonmittauspoiju - ODAS-vågmätarboj – ODAS wave recorder buoy (occas.)**

**Paikka – Position – Position:**

WGS 84		Kartta/ Kort/Chart
64°41.0'N	23°14.5'E	958
Fl(5)Y20s		

(Ref: TM/UfS/NtM 15/148/2012)

**Aallonmittauspoiju** on pyöreä, ja se on varustettu suojakolmiolla ja heijastavilla tarroilla. Poijun korkeus merenpinnasta piiska-antenneineen on noin 1 m. Huom! Poiju poistetaan tilapäisesti jääriskiaikana tai huoltotoimenpiteiden takia.

**Vågmätarbojen** är klotformig och försedd med skyddstriangel och reflexband. Bojen, inklusive whipantenner, reser sig ca 1 m över havsytan. Obs. Bojen kan tillfälligt dras in för service och då risk för isskada föreligger.

**The wave** recorder buoy is spherical and equipped with a warning triangle and reflectors. The buoy, whip antennas included, rises about 1 m above sea level. NB. The buoy may be temporarily withdrawn for service or to avoid ice damage.

**Merikartoille** poijut on merkitty huomautuksella ODAS tai ODAS/Occas.

**På sjökorten** förses bojarna med anmärkningen ODAS eller ODAS/Occas.

**In the charts** the buoys are marked ODAS or ODAS/Occas.

(FTA, Ilmatieteen laitos/Meteorologiska institutet/Finnish Meteorological Institute, Helsinki/Helsingfors 2014)

---