

SISÄLTÖ - INNEHÅLL – CONTENTS

Koskee seuraavia merikarttoja - Berörda sjökort – Affected charts

Kartta	Tiedonanto	Sivu	Edeltävä tiedonanto
Kort	Notis	Sida	Föregående notis
Chart	Notice	Page	Previous update
17 (INT 1249)	80	3	3/29(T)/2014
32 (INT 1195)	81(T)	5	3/31(T)/2014
43 (INT 1134)	82	7	31/372/2013
952	80	3	6/65/2014
160 (INT 1156)	81(T)	5	2/15/2014
A/623	80	3	6/63/2014
E/810	82	7	31/372/2013
E/811	82	7	31/372/2013
F/811	82	7	34/406/2013
L/201	83	11	3/35(T)/2014
L/202	83	11	2/26/2013
L/204	83	11	New Edition 31.5.2012
N/511	84	13	New Edition 20.5.2010

Tiedotuksia – Tillkännagivanden – Announcements

Tiedonanto-Notis-Notice	Sivu-Sida-Page	
ENC Cells	85	14

I Suomenlahti – Finska viken – Gulf of Finland

*80.

17, 952
A/623/623.4

Suomi. Sipoo. Talvikaudeksi suljetut väylät. Tallörnin väylä (6.1 m) ja Onaksen väylä (4.5 m). Väylänosat on avattu liikenteelle.

Finland. Sibbo. Farleder som stängs för vintern. Tallörnsleden (6.1 m) och Onasleden (4.5 m). Farledsavsnitten har öppnats för sjötrafik.

Finland. Sipoo. Channels closed for the winter season. Tallörn channel (6.1 m) and Onas channel (4.5 m). The channel sections have been opened to vessel traffic.

TM/UfS/NtM 2/13(T)/2014 Kumotaan/Utgår/Cancelle

Väylänosat on avattu liikenteelle:

Farledsavsnitten har öppnats för sjötrafik:

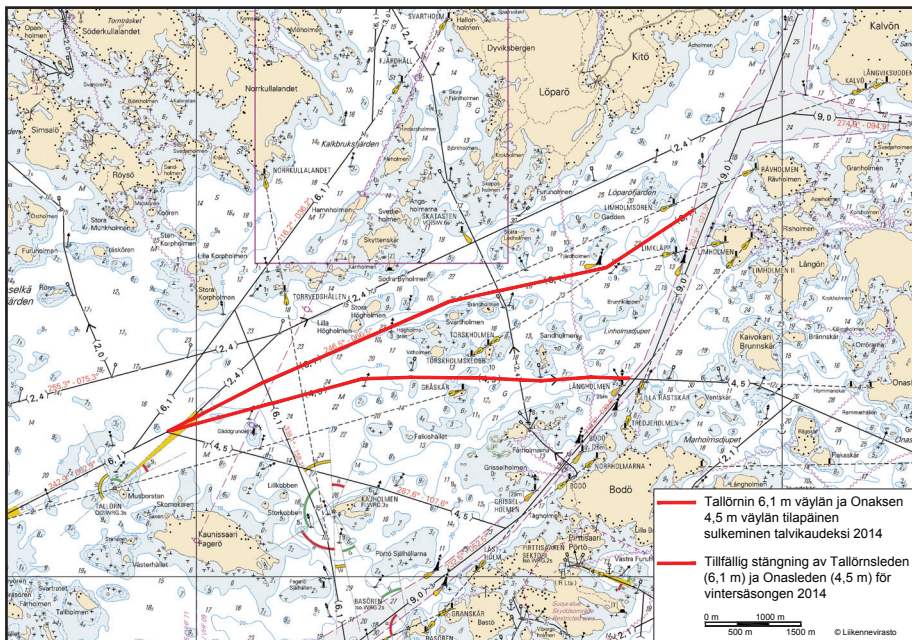
The channel sections have been opened to vessel traffic:

A. Tallörnin väylä – Tallörnsleden – Tallörn channel (6.1 m)

	WGS-84	
1)	60°11.23'N	25°19.50'E
2)	60°13.27'N	25°28.88'E

B. Onaksen väylä – Onasleden – Onas channel (4.5 m)

	WGS-84	
1)	60°11.23'N	25°19.50'E
2)	60°11.69'N	25°27.48'E



Ei merikartan mittakaavassa - Inte i sjökortets skala - Not to scale of chart

(FTA, Helsinki/Helsingfors 2014)

II Saaristomeri ja Ahvenanmeri

Skärgårdshavet och Ålands hav

Archipelago Sea and Sea of Åland

*81.(T)

32, 160

Suomi. Ahvenanmeri. Maarianhamina. Häiritsevät työvalot.

Finland. Ålands hav. Mariehamn. Störande arbetsljus.

Finland. Sea of Åland. Mariehamn. Disturbing worklights.

Ajankohta: Toistaiseksi

Tidpunkt: Tills vidare

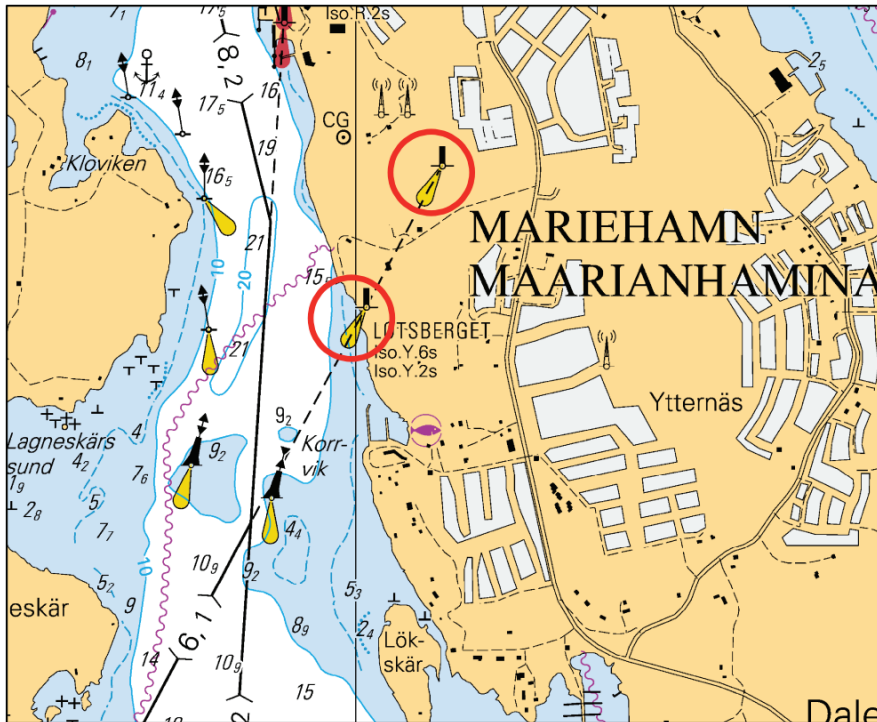
Time: Until further notice

Maarianhaminan Luotsikallion rakennustyömaalla käytettävien nostureiden valot saattavat häiritä linjataulujen Lotsberget alemman ja Lotsberget ylemmän linjavaloja.

Mariehamn Arbetsljusen på lyftkranarna som används på Lotsbergets byggarbetsplats kan störa ljusen på enstavlorna Lotsberget nedre och Lotsberget övre.

Mariehamn Worklights of the cranes used at Lotsberget building site may disturb the lights of the leading beacons Lotsberget front and Lotsberget rear.

	Nr		Nimi/Namn/Name	WGS 84	
1)	6121		Lotsberget	60°05.013'N	19°56.033'E
	(C4500)		al, nedre, front		
2)	6122		Lotsberget	60°05.238'N	19°56.274'E
	(C4500.1)		yl, övre, rear		



(FTA, Turku/Åbo 2014)

III Pohjanlahti – Bottniska viken – Gulf of Bothnia

*82.

43

E/810/811/811.2

F/811/811.2

Suomi. Selkämeri. Kristiinankaupunki. Kiilin kalasataman väylä (2.4 m). Väylälinjauksen muutos. Kulkusyvyyden muutos. Turvalaitemuutokset. Karttamerkinnän muutos.

Finland. Bottenhavet. Kristinestad. Farleden till Kilens fiskehamn (2.4 m). Ändrad farledsdragning. Ändrat leddjupgående. Ändrad utprickning. Ändrad kartmarkering.

Finland. Sea of Bothnia. Kristinestad. Fairway to Kilen fishing port (2.4 m). Amended channel alignment. Amended maximum authorised draught. Amended buoyage. Amend chart.

A. Väylälinjauksen muutokset – Ändrad farledsdragning – Amended channel alignment

	WGS 84	2.4 m
1)	62°02.550'N	21°18.334'E
2)	62°02.367'N	21°18.438'E
3)	62°02.307'N	21°18.430'E

Poistavanha keskilinja - Stryk den befintliga mittlinjen - Delete existing centre line

B. Kulkusyvyyden muutos - Ändrat leddjupgående - Amended maximum authorised draught




Väylän kulkusyvyyks on nostettu 1.8 metristä 2.4 metriin seuraavien pisteiden välillä - Leddjupgåendet ökat från 1.8 m till 2.4 m mellan följande punkter - Max. authorised draught increased from 1.8 m to 2.4 m between the following positions:

	WGS 84	2.4 m
1)	62°03.41'N	21°17.13'E
2)	62°02.97'N	21°17.55'E
3)	62°02.82'N	21°17.69'E
4)	62°02.31'N	21°18.43'E



LO haara – SV förgrening – SW branch

	WGS 84	2.4 m
1)	62°02.97'N	21°17.55'E
2)	62°02.46'N	21°17.08'E






C. Turvalaitemuutokset - Ändrad utprickning - Amended buoyage**1. Uudet viitat – Nya prickar – New spar buoys****Lisää – Inför – Insert:**

	Nr			WGS 84	
1)	78693		Oikea-SB-Starb.	62°02.316'N	21°18.416'E
2)	78692		Vasen-BB-Port	62°02.368'N	21°18.453'E
3)	78691		Oikea-SB-Starb.	62°02.367'N	21°18.426'E

2. Siirretyt viitat – Flyttade prickar – Spar buoys moved:**Siirrä – Flytta – Move:**



	Nr			WGS-84	
1)	7952		Oikea-SB-Starb.	Paikasta/Från/From	Paikkaan/Till/To
				62°02.53'N	62°02.516'N
				21°18.31'E	21°18.341'E
2)	7950		Vasen-BB-Port	62° 02.53'N	62°02.506'N
				21° 18.39'E	21°18.384'E

3. Viittojen tarkistettu sijainti – Prickarnas position kontrollerad – Adjusted spar buoy positions:

	Nr			WGS 84	
1)	8646		Länsi-Väst-West	62°02.629'N	21°17.242'E
2)	7958		Oikea-SB-Starb.	62 02.810	21 17.473
3)	7955		Vasen-BB-Port	62 02.730	21 17.936
4)	7953		Oikea-SB-Starb.	62 02.559	21 18.298
5)	7951		Vasen-BB-Port	62 02.565	21 18.327


4. Poistetut linjamerkit – Indragna ensmärken – Withdrawn leading beacons

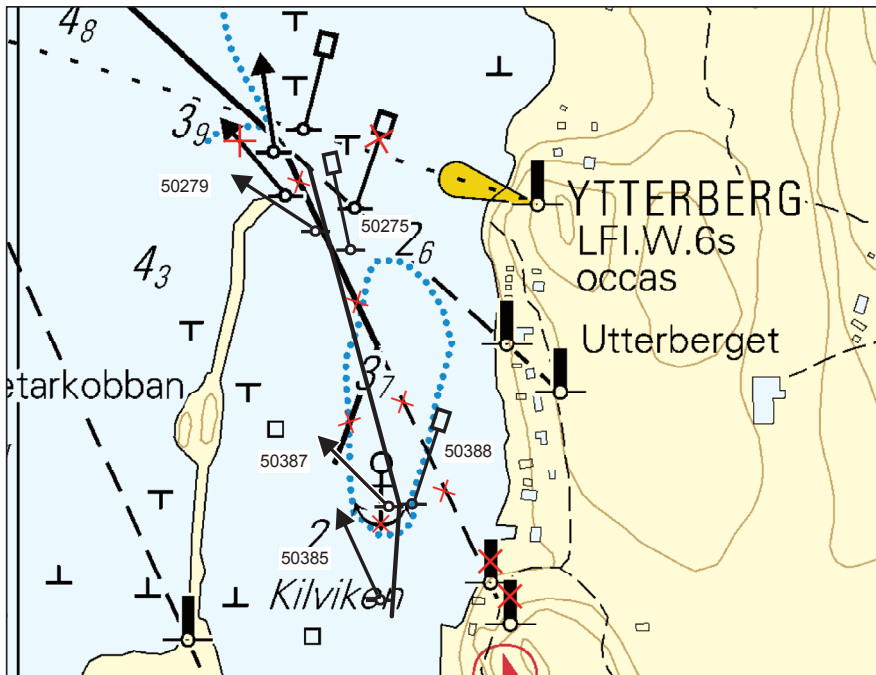
Poista – Stryk – Delete:

	Nr		WGS 84	
1)	29936		62°02.326'N	21°18.543'E
2)	29937		62°02.304'N	21°18.565'E

D. Poistettu ankkuripaikka - Indragen ankringsplats - Withdrawn reported anchorage

Poista – Stryk – Delete:

	WGS-84	
	62°02.35'N	21°18.33'E



Ei merikartan mittakaavassa - Inte i sjökortets skala - Not to scale of chart

(FTA, Vaasa/Vasa 2014)

VI Sisävesistöt – Inlandsfarvattnen – Inland Waterways

*83.

L/201/202/204/204.2

Suomi. Vuoksen vesistö. Suur-Saimaa. Syvyystietojen muutokset.

Finland. Vuoksens vattendrag. Storsaimen. Ändrad djupinformation.

Finland. Vuoksi watercourse. Suur-Saimaa. Amended depth information.

Syvyystietojen muutokset - Ändrad djupinformation - Amended depth information:

			WGS 84	Kartta/Kort/Chart	
1)	Poista-Stryk-Delete	4₅	61°11.878'N	28°29.859'E	201/202
	Lisää-Inför-Insert	1 ₅	61 11.866	28 29.809	201/202
2)	Poista-Stryk-Delete	4₅	61 17.602	28 25.643	204
	Lisää-Inför-Insert	1 ₅	61 17.602	28 25.717	204
3)	Poista-Stryk-Delete	9	61 15.189	28 22.389	204
	Lisää-Inför-Insert	2 ₅	61 15.182	28 22.433	204
4)	Lisää-Inför-Insert	T	61 14.033	28 18.374	204/204.2
5)	Poista-Stryk-Delete	6₅	61 13.927	28 17.943	204/204.2
	Lisää-Inför-Insert	2	61 13.930	28 17.966	204/204.2
6)	Lisää-Inför-Insert	2 ₃	61 16.017	28 11.904	204

7)	Lisää-Inför-Insert	T	61 15.811	28 12.603	204
8)	Poista-Stryk-Delete	7	61 16.559	28 15.406	204
	Poista-Stryk-Delete	2₅	61 16.529	28 15.625	204
	Lisää-Inför-Insert	2	61 16.566	28 15.479	204
9)	Lisää-Inför-Insert	2 ₅	61 17.475	28 15.441	204
10)	Lisää-Inför-Insert	1 ₅	61 15.816	28 17.564	204
11)	Lisää-Inför-Insert	2 ₁	61 18.052	28 17.733	204
12)	Poista-Stryk-Delete	6₀	61 17.590	28 18.987	204
	Lisää-Inför-Insert	2 ₂	61 17.599	28 19.017	204
13)	Lisää-Inför-Insert	.T.	61 18.107	28 20.597	204
14)	Lisää-Inför-Insert	2	61 16.457	28 19.629	204
Korjaa syvyyssäyrät - Korrigera djupkurvor - Correct depth contours					

Ks. karttaliitteet, s.18 - 25 – Se kartskisser, sid 18 - 25 – See chartlets, page 18 - 25.

(FTA, Lappeenranta/Villmanstrand 2014)

*84.


N/511

Suomi. Kokemäenjoen vesistö. Ruovesi. Poistettu ilmajohto. Kaapeli. Kartta-merkinnän muutos.


Finland. Kumo älvs vattendrag. Ruovesi. Indragen luftledning. Kabel. Ändrad kartmarkering.

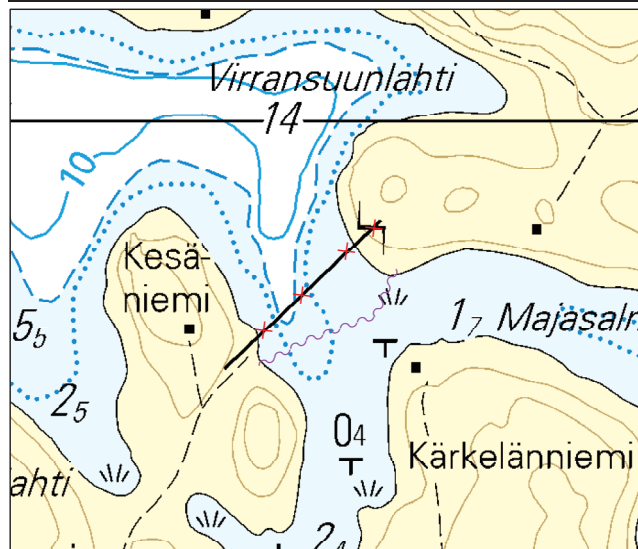
Finland. Kokemäkijoki watercourse. Ruovesi. Withdrawn overhead cable. Cable. Amend chart.

A. Poista ilmajohto – Stryk luftledning – Delete overhead cable:

	WGS 84		
1)	61°57.814'N	24°13.157'E	
2)	61°57.926'N	24°13.406'E	

B. Lisää kaapeli – Inför kabel – Insert submarine cable:

	WGS 84		
1)	61°57.819'N	24°13.222'E	Kesäniemi
2)	61°57.853'N	24°13.397'E	
3)	61°57.882'N	24°13.422'E	



Ei merikartan mittakaavassa - Inte i sjökortets skala - Not to scale of chart
(FTA, Lappeenranta/Villmanstrand 2014)

VIII Tiedotuksia – Tillkännagivanden – Announcements

*85.

ENC-solut – ENC-celler – ENC Cells

Uusi editio ENC-solusta – Ny edition av ENC-cell – New edition of ENC Cell

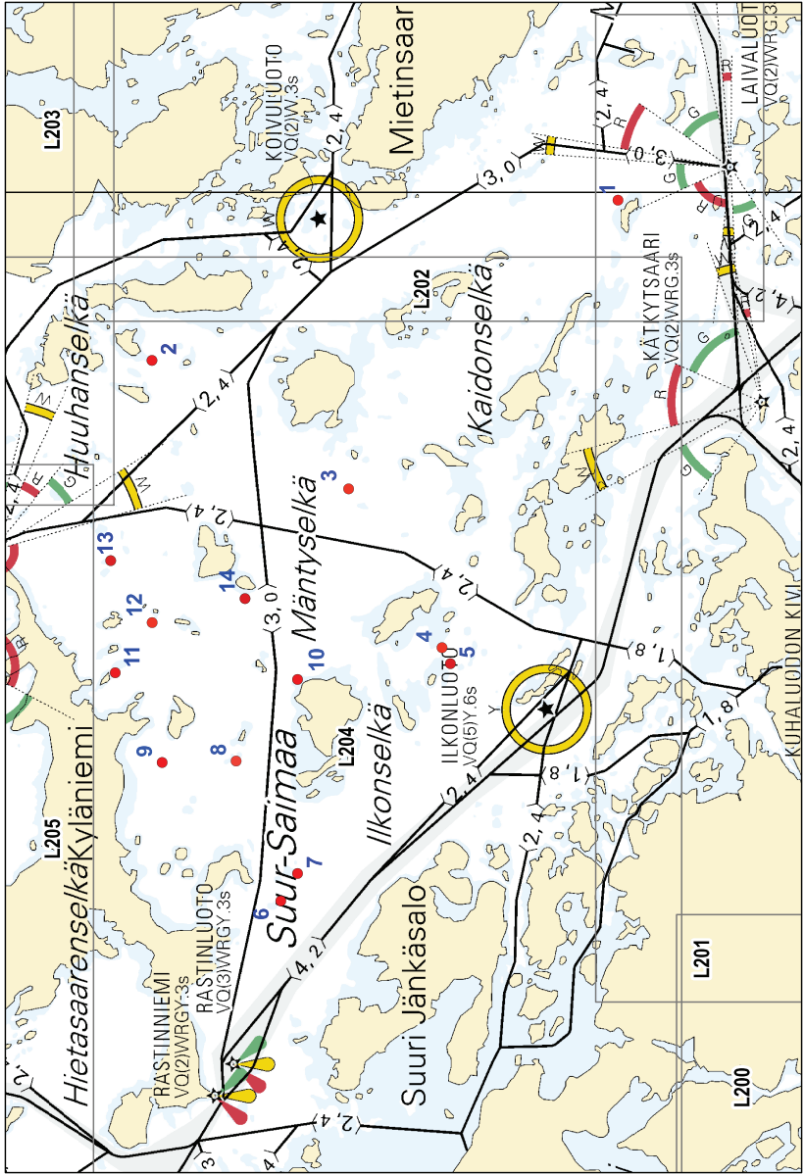
ENC-solu ENC-cell ENC-Cell	Solun nimi Cellnamn Cell name	Editio Edition Edition	Myyntipäivä Utgivningsdatum Release date
FI4EIHM6	Flötjan	3	10.3.2014
FI4EIHM8	Rödhamn	4	10.3.2014
FI4EIHMA	Halder	4	10.3.2014
FI4EIHMB	Kökar	3	10.3.2014
FI4EIHMC	Kökarfjärden	5	10.3.2014
FI4EIHMD	Utö	5	10.3.2014
FI4EIHME	NE of Utö	4	10.3.2014
FI4EIHMF	Borstö	3	10.3.2014
FI4EIHMG	Vänö	3	10.3.2014
FI4EIHMH	Högsåra - Öro	3	10.3.2014
FI4EIHMI	Hiittinen	5	10.3.2014
FI4EIHMJ	Hanko	3	10.3.2014
FI4EIHMK	Hankoniemi	3	10.3.2014
FI4EIHML	Tammisaari	3	10.3.2014
FI4EIHMM	Jussarö	5	10.3.2014
FI4EIHMN	Inkoo	4	10.3.2014
FI4EIHMO	Porkkalanselkä	5	10.3.2014
FI4EIHMP	Porkkala	6	10.3.2014
FI4EIHMQ	Espoo	5	10.3.2014
FI4EIHMR	Helsinki	7	10.3.2014
FI4EIHMS	Helsinki, Vuosaari	3	10.3.2014
FI4EIIQ5	Gisslan	3	10.3.2014
FI4EIIQ6	Eckerö	2	10.3.2014

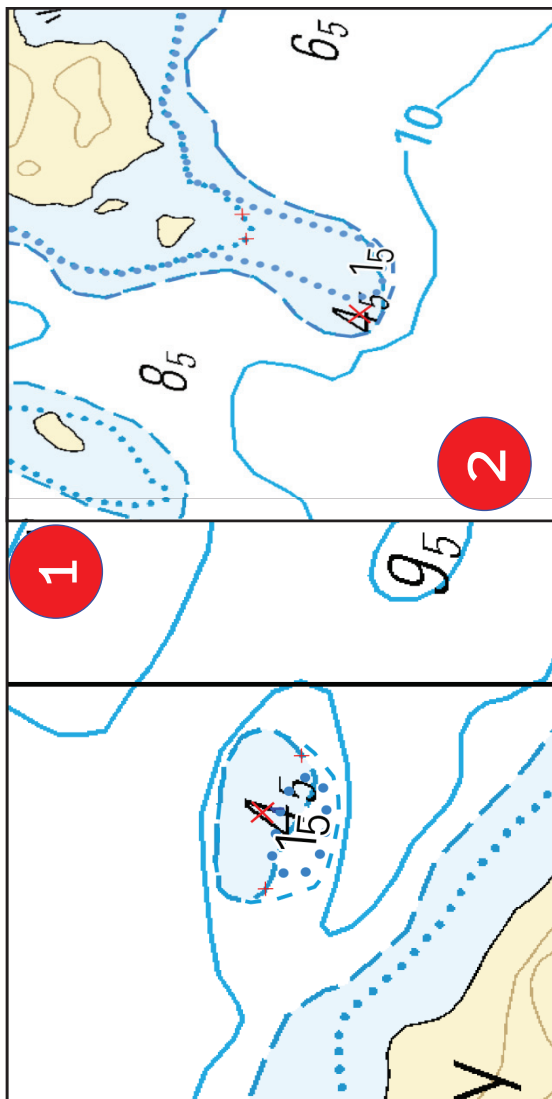
ENC-solu ENC-cell ENC-Cell	Solun nimi Cellnamn Cell name	Editio Edition Edition	Myyntipäivä Utgivningsdatum Release date
FI4EIIQ7	Mariehamn	3	10.3.2014
FI4EIIQ9	Lumparland	4	10.3.2014
FI4EIIQA	Sottunga	3	10.3.2014
FI4EIIQB	Kihti, W part	3	10.3.2014
FI4EIIQC	Skiftet	6	10.3.2014
FI4EIIQE	Korppoo	7	10.3.2014
FI4EIIQF	Nauvo	5	10.3.2014
FI4EIIQG	Gullkrona	3	10.3.2014
FI4EIIQH	Dragsfjärd	3	10.3.2014
FI4EIIQI	Taalintehdas	3	10.3.2014
FI4EIIQJ	Förby	3	10.3.2014
FI4EIIQT	Pirttisaari	6	10.3.2014
FI4EIIQU	Porvoo	6	10.3.2014
FI4EIIQV	Pellinki	5	10.3.2014
FI4EIJU5	Märket	2	10.3.2014
FI4EIJU6	Sälskär	2	10.3.2014
FI4EIJU7	Geta	2	10.3.2014
FI4EIJU8	Hamnsundet	2	10.3.2014
FI4EIJU9	Simskäla-Norrhavet	3	10.3.2014
FI4EIJUA	Yxskär	4	10.3.2014
FI4EIJUB	Kumlinge-Fiskö	3	10.3.2014
FI4EIJUC	W of Iniö	3	10.3.2014
FI4EIJUD	Iniö	3	10.3.2014
FI4EIJUE	W of Rymättylä	5	10.3.2014
FI4EIJUF	Rymättylä	6	10.3.2014
FI4EIJUG	Turku and Naantali	6	10.3.2014
FI4EIJUH	Parainen	3	10.3.2014
FI4EIJUW	Loviisa and Pernaja	4	10.3.2014
FI4EIJUX	Orregrund	5	10.3.2014
FI4EIJUY	E of Orregrund	5	10.3.2014

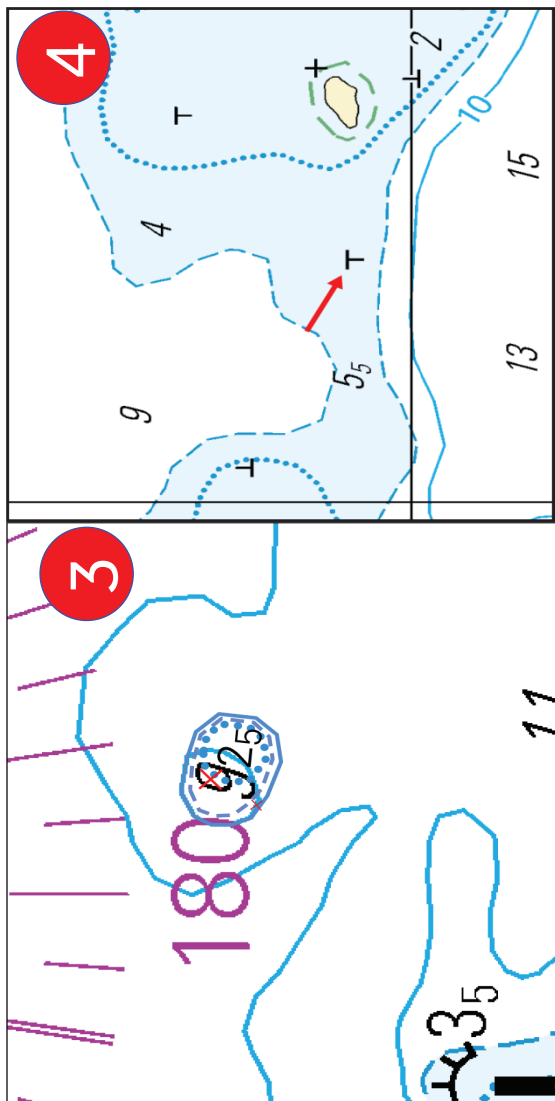
ENC-solu ENC-cell ENC-Cell	Solun nimi Cellnamn Cell name	Editio Edition Edition	Myyntipäivä Utgivningsdatum Release date
FI4EIJUZ	Approach to the Port of Kotka	5	10.3.2014
FI4EIJVO	Appr Port of Hamina from S	5	10.3.2014
FI4EIJV1	Appr to Port of Hamina fr S.E	5	10.3.2014
FI4EIJV2	Santio	4	10.3.2014
FI4EIKYC	Isokari	4	10.3.2014
FI4EIKYD	Kustavi	4	10.3.2014
FI4EIM2A	Sandbäck	2	10.3.2014
FI4EIM2C	Uusikaupunki	5	10.3.2014
FI4EIN6C	Rauma	4	10.3.2014
FI4EIOAC	Säppi	3	10.3.2014
FI4EIPEC	Pori	3	10.3.2014
FI4EIQID	Merikarvia	3	10.3.2014
FI4EIRMB	Kristiinankaupunki Lighthouse	3	10.3.2014
FI4EISQB	Kaskinen and Kristiinankaupunki	4	10.3.2014
FI4EITUg	Storkallegrund W	2	10.3.2014
FI4EITUA	Storkallegrund	2	10.3.2014
FI4EIUYA	Molpe	2	10.3.2014
FI4EIW2A	Gloppet	3	10.3.2014
FI4EIW2D	Vaasa	3	10.3.2014
FI4EIX6A	Utgrynnan	4	10.3.2014
FI4EIX6C	Valassaaret	3	10.3.2014
FI4EIX6D	Björkön	3	10.3.2014
FI4EIX6F	Mickelsörarna	3	10.3.2014
FI4EIX6H	Munsala	3	10.3.2014
FI4EIYAJ	Jakobstad	2	10.3.2014
FI4EIZEJ	Kokkola	4	10.3.2014
FI4EIZEL	Lohtaja	2	10.3.2014
FI4EJ1ML	Kalajoki	3	10.3.2014
FI4EJ2QM	Raahe	5	10.3.2014
FI4EJ3UN	Tauvo	3	10.3.2014

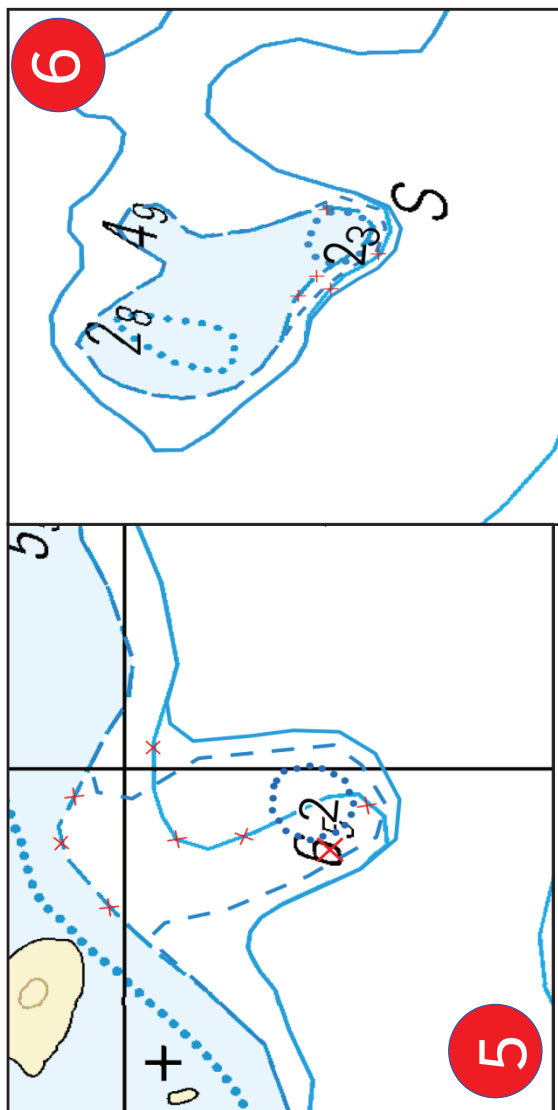
ENC-solu ENC-cell ENC-Cell	Solun nimi Cellnamn Cell name	Editio Edition Edition	Myyntipäivä Utgivningsdatum Release date
FI4EJ3UQ	Liminka	2	10.3.2014
FI4EJ4YN	Marjaniemi	5	10.3.2014
FI4EJ4YR	Hailuoto	3	10.3.2014
FI4EJ4YT	Oulu	3	10.3.2014
FI4EJ62N	Kemi 1	2	10.3.2014
FI4EJ62R	Ulkokrunni	3	10.3.2014
FI4EJ76N	Kemi and Tornio	2	10.3.2014

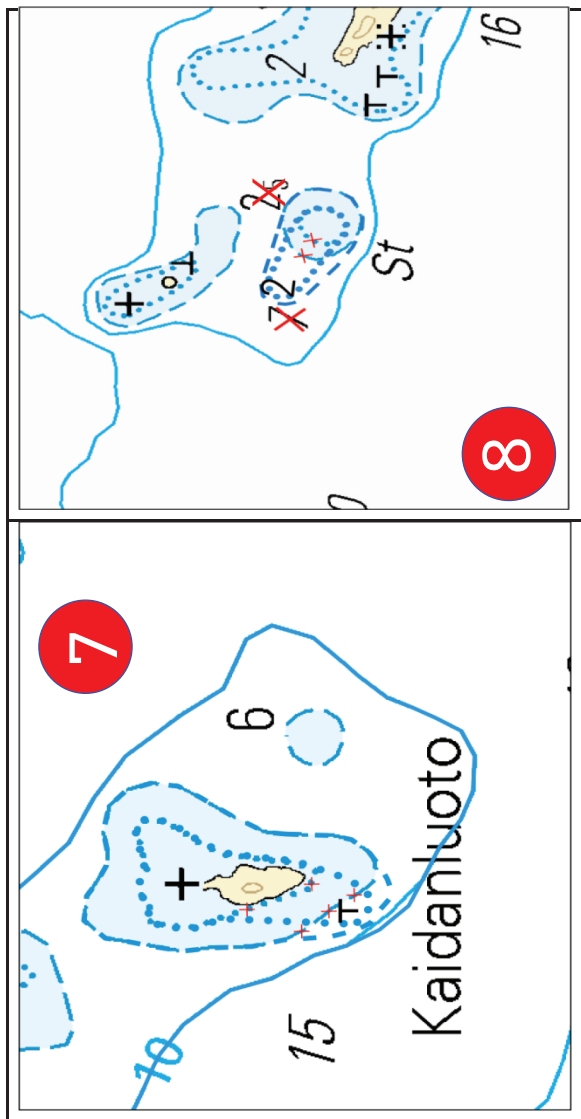
(FTA, Helsinki/Helsingfors 2014)

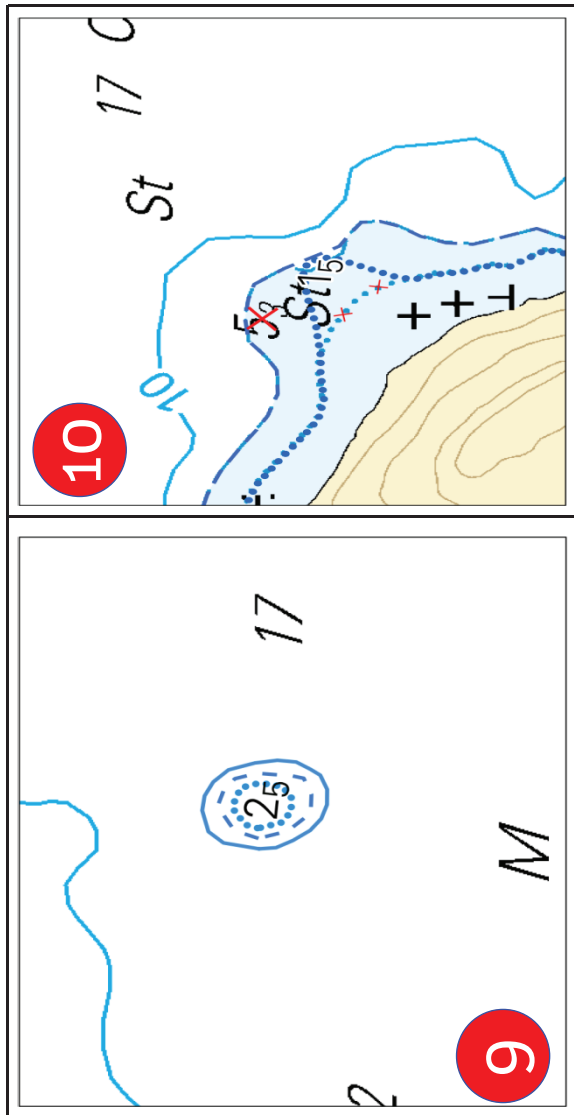


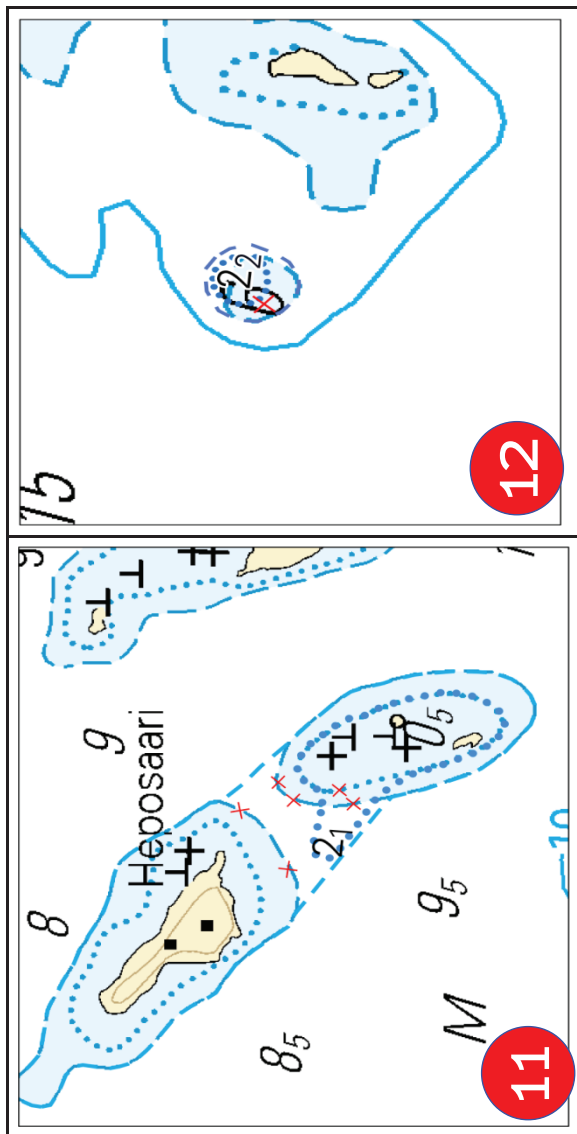






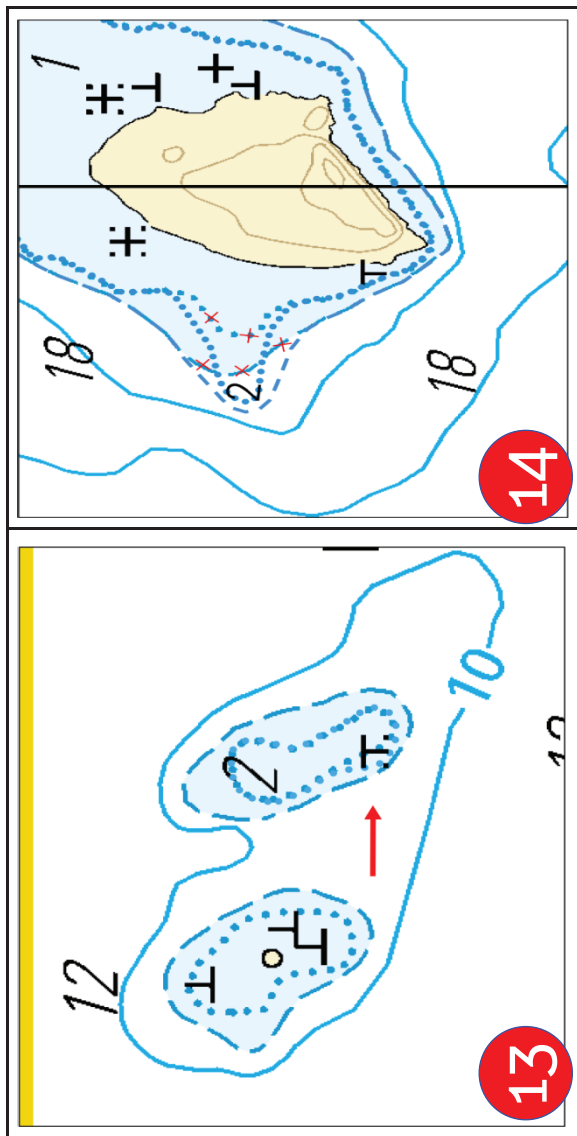






12

11



(FTA, Lappeenranta/Villmanstrand 2014)



