

SISÄLTÖ - INNEHÅLL - CONTENTS

Koskee seuraavia merikarttoja - Berörda sjökort – Affected charts

Kartta	Tiedonanto	Sivu	Edeltävä tiedonanto
Kort	Notis	Sida	Föregående notis
Chart	Notice	Page	Previous update
13 (INT 1245)	86	3	2/14(T)/2014
14 (INT 1246)	86	3	2/14(T)/2014
41 (INT 1132)	88	5	New Edition 30.11.2013
101.B	86	3	2/14(T)/2014
160 (INT 1156)	87	4	8/81(T)/2014
433	89	6	7/77/2014
951	86	3	2/14(T)/2014
A/607	86	3	2/14(T)/2014
A/INDEX	86	3	3/29(T)/2014
C/756.1	87	4	2/15/2014
L/204	90	7	8/83/2014
M/234	89	6	7/77/2014

Tiedotuksia – Tillkännagivanden – Announcements

Tiedonanto-Notis-Notice	Sivu-Sida-Page	
Opening of the Saimaa Canal	91	9
Amendments to chart folio D	92	10
Amendments to chart folio P	93	11
New chart editions.	94	12
New phone number of Maritime Rescue	95	13
Summer time announcement for 2014	96	14
Sweden. VHF service for SAR, VTS, Pilots, MSI and AIS temp. restricted.	97(T)	15
Current (P) and (T) notices	98	16

I Suomenlahti – Finska viken – Gulf of Finland

*86.

13, 14, 101.B, 951
A/607
A/INDEX

Suomi. Haminan kiertoväylä (7.3 m). Väyläosuus on avattu liikenteelle.

Finland. Fredrikshamnns omfartsled (7.3 m). Farledsavsnittet har öppnats för sjötrafik.

Finland. Hamina bypass channel (7.3 m). The channel section has been opened to vessel traffic.

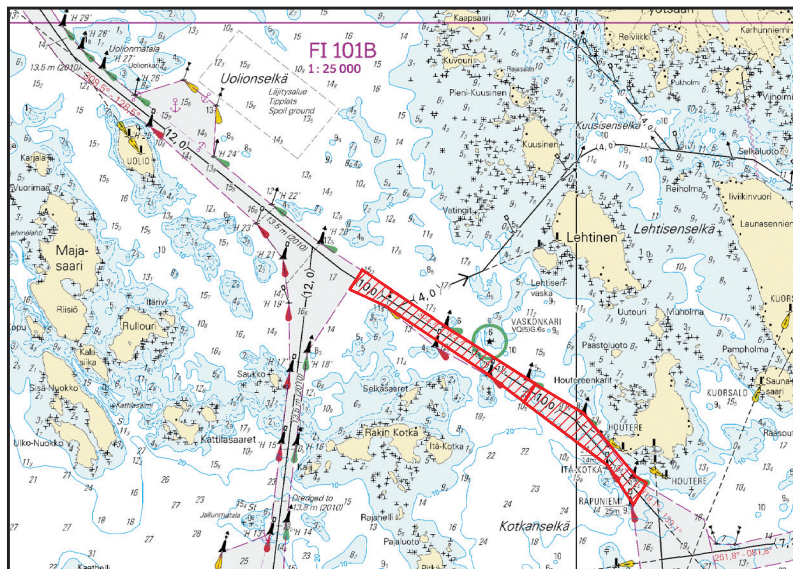
TM/Ufs/NtM 2/14(T)/2014 Kumotaan/Utgår/Cancelled

Väylänosa on avattu liikenteelle:

Farledsavsnittet har öppnats för sjötrafik:

The channel section has been opened to vessel traffic:

	WGS 84	
1)	60°27.85'N	27°17.12'E
2)	60°26.44'N	27°20.85'E



(FTA, Helsinki/Helsingfors 2014)

II Saaristomeri ja Ahvenanmeri

Skärgårdshavet och Ålands hav

Archipelago Sea and Sea of Åland

*87.

160
C/756.1

Suomi. Ahvenanmeri. Maarianhamina. Österhamn. Ledskär-Maarianhamina-väylä (3.7 m). Syvvyystietojen muutokset. Karttamerkinän muutos.

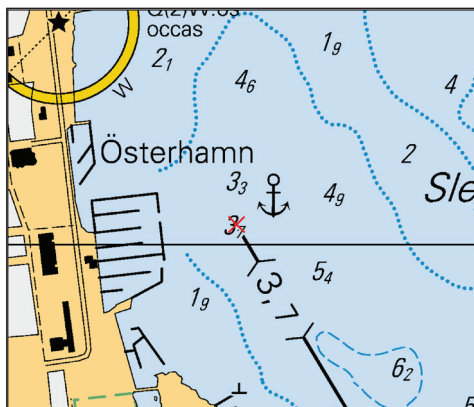
Finland. Ålands hav. Mariehamn. Österhamn. Farleden Ledskär-Mariehamn (3.7 m). Ändrad djupinformation. Ändrad karttamerkning.

Finland. Sea of Åland. Mariehamn. Österhamn. Ledskär-Mariehamn channel (3.7 m). Amended depth information. Amend chart.

Poistettu syvyytluku – Indragen djupangivelse - Withdrawn depth information

Poista - Stryk – Delete:

3.7	WGS-84	
	60°06.021'N	19°57.154'E



Ei merikartan mittakaavassa - Inte i sjökortets skala - Not to scale of chart

(FTA, Helsinki/Helsingfors 2014)

III Pohjanlahti – Bottniska viken – Gulf of Bothnia

*88.

41

Suomi. Selkämeri. Rauma. Kuuskajaskarin väylä (5.5 m). Poistetut linjamerkkien valot. Karttamerkinän muutos.



Finland. Bottenhavet. Raumo. Kuuskajaskarileden (5.5 m). Ensmärkenas ljus indragna. Ändrad kartmarkering.

Finland. Sea of Bothnia. Rauma. Kuuskajaskari channel (5.5 m). Lights of leading beacons withdrawn. Amend chart.

Ref: TM/UfS/NtM 12/171/2010

Linjamerkeiltä poistetut valotunnukset – Indragna fyrkaraktärer för ensmärken
– Withdrawn light characters of leading beacons.

Poista valot – Stryk ljus – Delete lights:

	Nr		Nimi/Namn/Name	WGS 84	
1)	3064		Rounakari	61°07.750'N	21°21.689'E
			al. nedre, front		
2)	3546		Rounakari	61°07.605'N	21°21.150'E
			yl, övre, rear		

(FTA, Helsinki/Helsingfors 2014)

VI Sisävesistöt – Inlandsfarvattnen – Inland Waterways

*89.


433, 433.A
M/234/234.1

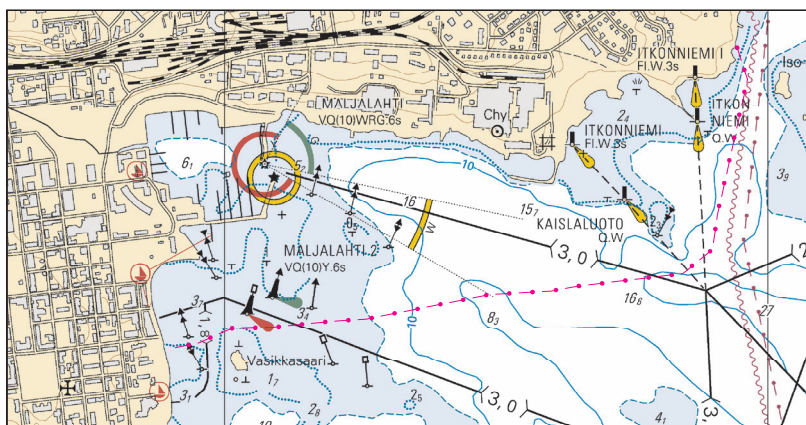
Suomi. Vuoksen vesistö. Kallavesi. Kuopio. Vesijohto. Johto alittaa Kuopion venesataman väylän (3.0 m) ja Kuopion matkustajasataman väylän (1.8/3.0 m). Karttamerkintä.

Finland. Vuoksens vattendrag. Kallavesi. Kuopio. Vattenledning. Ledningen går under Kuopio båthamnsled (3.0 m) och leden till Kuopio passagerarhamn (1.8/3.0 m). Kartmarkering.

Finland. Vuoksi watercourse. Kallavesi. Kuopio. Water pipeline. The water pipeline passes under the channel to the Kuopio marina (3.0 m) and under the channel to Kuopio passenger terminal (1.8/3.0 m) Insert in chart.

Lisää vesijohto – Inför vattenledning – Insert water pipeline:

	WGS 84		
1)	62°53.364'N	27°41.794'E	Alku/begynnelsep./starting point
2)	62 53.400	27 42.025	
3)	62 53.491	27 43.690	
4)	62 53.531	27 43.798	
5)	62 53.818	27 43.927	
6)	62 53.874	27 43.889	Loppu/ändpunkt/end point



Ei merikartan mittakaavassa - Inte i sjökortets skala - Not to scale of chart
(FTA, Lappeenranta/Villmanstrand 2014)

*90.

L/204

Suomi. Vuoksen vesistö. Suur-Saimaa. Syvyystietojen muutokset. Korjaus.

Finland. Vuoksens vattendrag. Storsaimen. Ändrad djupinformation. Rättelse.

Finland. Vuoksi watercourse. Suur-Saimaa. Amended depth information. Correction.

Ref: TM/UfS/NtM 8/83/2014

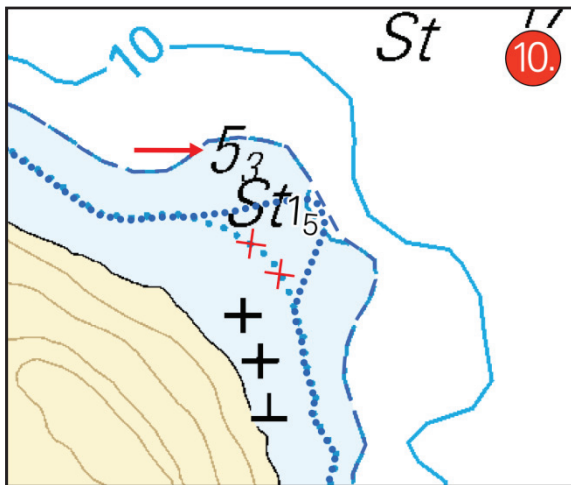
Tiedonannon 8/83/2014 kohdan 10. karttaliitteessä oli virhe. Syvyyslukua (5₃) EI poisteta. Alla korjattu kuva.

I notisen 8/83/2014 punkt 10 fanns det ett fel i notisens kartsnitt. Stryk EJ djupinformationen (5₃). Nedan den rättade bilden.

In notice 8/83/2014 item 10, there was an error in the chartlet of the notice. Do NOT delete the depth information (5₃). The corrected picture here below.

Syvyystietojen muutokset - Ändrad djupinformation - Amended depth information:

			WGS 84	Kartta/Kort/Chart	
10)	Lisää-Inför-Insert	15	61°15.816'N	28°17.564'E	204



Ei merikartan mittakaavassa - Inte i sjökortets skala - Not to scale of chart

(FTA, Lappeenranta/Villmanstrand 2014)

VIII Tiedotuksia – Tillkännagivanden – Announcements

***91.**

Saimaan kanava avataan liikenteelle.

Saima kanal har öppnas för trafik.

The Saimaa Canal will open to traffic.

TM/UfS/NtM 3/39(T)/2014 kumotaan/utgår/cancelled

Saimaan kanava avataan liikenteelle 5.4.2014, klo. 06:00 suomen aikaa.

Hinaaja Protector aloittaa jäänmurron Saimaalla.

Jäillä liikkuvia varoitetaan väylien avaamisesta.

Saima kanal öppnas för trafik 5.4.2014, kl. 06:00 lokal tid (Finland).

Bogseraren Protector inleder isbrytningen i Saimen.

De som rör sig på isen varnas för att farlederna öppnas.

Saimaa Canal will open to traffic on 5 April 2014, from 06:00 hours local time (Finland).

The tug Protector will start icebreaking operations in Saimaa.

Those moving on the ice are warned that the channels are being opened.

(FTA, Lappeenranta/Villmanstrand 2014)

*92.

Merikarttasarja D
Sjökortserie D
Chart folio D

Suomi. Saaristomeri. Muutoksia merikarttasarjassa D (Turunmaan saaristo).

Finland. Skärgårdshavet. Ändringar i sjökortsserie D (Åbolands skärgård).

Finland. Archipelago Sea. Amendments to chart folio D (Turunmaan saaristo).

Ref: TM/UfS/NtM 9/94/2014

Merikarttasarja D:n alueella on uudella tekniikalla mitattuja tarkempia syvyystietoja, joita on päivitetty laajoille alueille. Syvyystietoja on päivitetty myös väyliä ulkopuolelle. Lisäksi mukana on paljon uusia yksittäisiä syvyys- ja kivi havaintoja. Merenkulun turvalaitteisiin ja väyliin on tehty satoja muutoksia. Siltojen alikulukorkeudet, johdot, nimistö, rantaviivat, laiturit ja käyntisatamat on päivitetty. Kuuden spesiaalinen rajauksia parannettu. Kaikki nämä muutokset huomioidaan uudessa, huhtikuussa 2014 julkaistavassa merikarttasarjassa D.

Sjökortserien D har uppdaterats på ett vidsträckt område och innehåller nu med ny teknik uppmätta noggrannare djupangivelser. Djupangivelserna har uppdaterats också utanför farledsområdet. Därtill finns det många nya djup- och stenobservationer. Ett hundratal ändringar har gjorts gällande säkerhetsanordningar och farleder. Broarnas segelfria höjd, ledningar, namnbestånd, strandlinjer, kajer och gästhamnar har uppdaterats. Avgränsningarna för de sex specialerna har förbättrats. Alla dessa ändringar finns upptagna i den nya sjökortsserien D, som utkommer i april 2014.

Chart folio D has been updated in a large area and now new, more accurate depth information is available by means of the new surveying techniques. The depth information has also been updated outside the channels. Furthermore, there is a great number on new observations of depths and rocks. Hundreds of amendments made in the aids to navigation and channels are also included. The information about the vertical clearance of bridges, about cables, names, coastlines, quays and visitors' harbours has been updated. The framing of the six special charts has been improved. All these amendments are included in the new chart folio D, to be published in April 2014.

(FTA, Helsinki/Helsingfors 2014)

*93.

Merikarttasarja P
Sjökortserie P
Chart folio P

Suomi. Kokemäenjoen vesistö. Muutoksia merikarttasarjassa P (Valkeakoski - Längelmäki - Hauho).

Finland. Kumo älvs vattendrag. Ändringar i sjökortsserie P (Valkeakoski - Längelmäki - Hauho).

Finland. Kokemäkijoki watercourse. Amendments to chart folio P (Valkeakoski - Längelmäki - Hauho).

Ref: TM/UfS/NtM 9/94/2014

Merikarttasarja P:n alueella on tehty lukuisia koordinaattien tarkistuksia. Usean turvalaitteen ja väylän sijainti on muuttunut kartalla, mutta ei maastossa. Muutoksia on useita kymmeniä. Lisäksi koko O-sarjan alueen venesatamat ja -laiturit on päivitetty. Kaikki nämä muutokset huomioidaan seuraavassa, huhtikuussa 2014 julkaistavassa merikarttasarjassa P.

Man har kontrollerat ett flertal koordinater i området som täcks av sjökortsserie P. Flera säkerhetsanordningars och farleders positioner har ändrats på kartan, men inte i terrängen. Tiotals ändringar har gjorts. Därtill har man uppdaterat båthamnar och båtbygggor i området som sjökortsserien P täcker. Alla dessa ändringar finns upptagna i nästa sjökortsserie P, som utkommer i april 2014.

Numerous coordinates have been controlled in the area covered by the charts in chart folio P. The coordinates of several aids to navigation and fairways have been amended, but only in the chart. Dozens of amendments have been made. In addition, the boat harbours and boat quays in the areas covered by the charts in chart folio P have been amended. All these amendments have been included in the new chart folio P, to be published in April 2014.

(FTA, Lappeenranta/Villmanstrand 2014)

94.*Suomi. Uusia merikarttapainoksia.****Finland. Nya sjökortsupplagor.****Finland. New chart editions.**

Ref: TM/UfS/NtM 3/41/2013

Ref: TM/UfS/NtM 9/92/2014, 9/93/2014

Nr	Oikaisupvm.	Myyntipvm.	Painos
	Rättelsedatum	I handeln	Upplaga
	Correction date	For sale	Edition
Merikarttasarja P	10.02.2014	1.4.2014	2014
Merikarttasarja D	28.02.2014	4.4.2014	2014

Seuraavaksi ilmestyy: Merikarttasarja E

Härnäst utkommer: Sjökartserie E

Next will be published: Nautical chart folio E

(FTA, Helsinki/Helsingfors 2014)

*95.

Suomi. Meripelastuksen UUSI hälytysnumero.

Finland. Sjöräddningens NYA alarmnummer.

Finland. NEW telephone number of Maritime Rescue Centre.

Meripelastuksen uusi valtakunnallinen hälytysnumero on 0294 1000. Numero on tarkoitettu meripelastuksen vaaratilanteista ilmoittamiseen ammattimerenkulkijoille, huviveneilijöille sekä muille merellä liikkujille.

Sjöräddningens nya riksomfattande alarmnummer är 0294 1000.

Det nya alarmnumret för att meddela om farliga situationer till sjöss är avsett att användas av sjöfarare, båtfarare och andra som rör sig på havet.

The new telephone number to the Maritime Rescue Centre is +358 294 1000.

It is intended for reporting of dangerous situations at sea and can be used by seafarers, yachtsmen and others concerned.



Rajavartiolaitos
Gränsbevakningsväsendet
The Finnish Border Guard

UUSI!
Meripelastuksen hälytysnumero

NYA! Sjöräddningens alarmnummer

0294 1000
(pvm tai mpm - lna eller msa)

www.raja.fi

(FTA, Helsinki/Helsingfors 2014)

96.*Suomi. Tiedotus kesäajan käyttöönotosta vuonna 2014.**

Ajanjakso: 30.3. – 26.10.2014

Yksityiskohtia: Suomessa on käytössä kesäaika mainittuna ajanjaksona. Kesäajan käyttöönotto tapahtuu sunnuntaina 30. päivänä maaliskuuta klo 03.00 siirtämällä kellonaika tunti eteenpäin (UTC + 3h).

Kesäaika päättyy sunnuntaina 26. päivänä lokakuuta klo 04.00 siirtämällä kellonaika tunti taaksepäin Suomen viralliseen, eli talviaikaan (UTC + 2h).

Finland. Meddelande om införande av sommartid 2014.

Tidpunkt: 30.3 – 26.10.2014

Detaljer: Under nämnda tid råder det sommartid i Finland. Sommartiden börjar söndagen den 30 mars kl. 03.00, varvid klockan ställs en timme framåt (UTC + 3h).

Sommartiden upphör söndagen den 26 oktober kl. 04.00, varvid klockan ställs en timme tillbaka till vintertid (UTC + 2h).

Finland. Summer time announcement for 2014.

Time: March 30 - October 26, 2014.

Details: During this period summer time is observed in Finland. Summer time starts on Sunday, March 30 at 03.00, whereby clocks are set forward by one hour (UTC + 3h).

Summer time ends on Sunday, October 26 at 04.00, whereby clocks are set back by one hour to winter time (UTC + 2h).

(FTA, Helsinki/Helsingfors 2014)

97.(T)

Ruotsi. Ruotsin VHF-palvelu: SAR, VTS, Pilots, MSI ja AIS tilapäisiä toiminnan rajoitteita. MUUTOKSIA.

Sverige. VHF-service för sjöräddning, VTS, Lotsning, MSI och AIS tillfälligt begränsad. ÄNDRINGAR.

Sweden. VHF service for SAR, VTS, Pilots, MSI and AIS temporarily restricted. CHANGES.

Ajankohta: 4.3 – 1.6.2014

Tidpunkt: Den 4 mars - 1 juni 2014.

Time: 4 March - 1 June 2014

Ruotsin Sjöfartverketin kaikki VHF-maaseimat vaihdetaan kevään 2014 aikana osana laajaa rannikkoradioverkon modernisointiprojektia. VHF-asemien vaihdot tapahtuvat niin, että lähellä olevat asemat mikäli mahdollista kattavat tilapäisesti poissa käytössä olevan aseman alueen. Jokaisen aseman kohdalla työt suoritetaan niinä päivinä kun alla on ilmoitettu ja vain päiväsaikaan.

Joillakin paikoilla VHF-palveluihin kohdistuvat työt aiheuttavat väistämättä muiden palvelujen saatavuuden häiriintymistä: JRCC, VTS, MSI, Pilots, AIS ja Stockholmradio.

Lisätietoja: (työajat ja VHF-asemat)

Internet: www.sjofartsverket.se - Underrättelser för Sjöfarande).

Som ett led i en omfattande modernisering av det svenska kuststrålnätet kommer Sjöfartsverkets samtliga landbaserade VHF-stationer att bytas ut under våren 2014. Utbytet av VHF-stationer sker enligt ett schema som gör att närbelägna stationer om möjligt täcker upp för den station som för tillfället är ur funktion. Arbetet vid respektive station sker de dagar som anges nedan och pågår endast under dagtid.

Det är ofrånkomligt att arbetet på vissa platser kommer att innebära att tillgängligheten på VHF till tjänsterna JRCC, VTS, MSI, Lotsning, AIS och Stockholmradio tillfälligt försämras.

Ytterligare information: (arbetstids och VHF stationer)

Internet: www.sjofartsverket.se - Underrättelser för Sjöfarande.

Extensive work on the modernization of the Swedish Coastal Radio Network is in progress. All shore based VHF- stations will be replaced during the spring of 2014.

This work will be performed according to a schedule which allows neighboring transceivers to 'fill in' for the inoperative station. The work at each station will be done solely during ordinary working hours.

The work will affect the VHF services for JRCC, VTS, MSI, Pilotage, AIS and Stockholmradio.

Further information: (working hours and VHF stations)

Internet: www.sjofartsverket.se - Notices to Mariners

(Ufs 485/9395(T), Norrköping 2014)

***98.**

Voimassa olevat ennakkotiedonannot (P)- ja tilapäiset tiedonannot (T) 31.3.2014

Preliminära (P) och Tillfälliga (T) notiser 31.3.2014

Current Preliminary (P) and temporary (T) notices 31.3.2014

TM - Ufs - NtM	Ajankohta Tidpunkt Time	Merikart Sjökart	Asia - Rubrik - Subject
Suomenlahti - Finska viken - Gulf of Finland			
3/29(T)/2014	Until further notice	17	Bodö. Southern Finland's winter navigation route (9.0 m). Speed limit. Meeting and overtaking prohibited.
2/11(T)/2014	Until spring 2014	17, 18	Off Helsinki. ODAS buoy withdrawn for the winter season.
35-36/411(T)/2013	Until further notice	952	Estonia. Uusmada. Temporarily withdrawn yellow light buoy.
32/383(T)/2013	Until about 15.4.2014	18	Helsinki. Unisaarensalmi closed. Pontoon footbridge.
30/357(T)/2013	Until further notice	A/600	Russia. Vyborg channel. Light Vihrevoj extinguished.
22-23/264(T)/2013	Until further notice	951	Russia. Ust'-Luga. Temporarily withdrawn leading beacons. Danger area.
17/207(T)/2013	Open water season 2013	18	Helsinki. Länsitonntu. Vuosaari channel (11.0 m). Temporary special mark.
35-36/382(T)/2012	Until further notice	952	Estonia. Bay of Tallinn. Anchorage area H. Anchorage prohibited.
33/360(T)/2012	Until further notice	951	Russia. Vyotsk/Viipuri channel. Light Rondo extinguished.
33/359(T)/2012	Until further notice	951	Russia. Gogland. Lighthouse Južnyj Goglandskij. Amended range.
24/490(T)/2011	Until further notice	951	Russia. Moščnyj. The light character of Lighthouse Moščnyj temporarily changed.

Saaristomeri - Skärgårdshavet - Archipelago Sea		
<u>8/81(T)/2014</u>	Until further notice	32 Sea of Åland. Mariehamn. Disturbing worklights.
<u>4/47(T)/2014</u>	Winter season 2014	25,26, 28, 29 Archipelago Sea. Channel closed for the winter season.
<u>4/45(T)/2014</u>	Winter season 2014	22,23, 25,26 Archipelago Sea. Channel closed for the winter season.
<u>4/44(T)/2014</u>	Winter season 2014	22, 23 Archipelago Sea. Channel closed for the winter season.
<u>3/31(T)/2014</u>	Until further notice	31, 32 Archipelago Sea. The parallel channel to Ledskär (7.0 m). Sector light Ledskär temporarily unlit. Warning.
<u>29/347(T)/2013</u>	Until further notice	26 Archipelago Sea. Turku. Rajakari-Turku channel (10.0 m). Dredging operations.
<u>29/345(T)/2013</u>	Until 9.10.2014	28, 37 Archipelago Sea. Pargas. Röst. Berghamn-Lembersö channel (2.0 m). Temporarily amended maximum authorised draught.
<u>19/240(T)/2013</u>	Until about end of November 2017	
<u>15/179(T)/2013</u>	Until further notice	22 Archipelago Sea. Off Hanko. Mooring buoys.
Pohjanlahti - Bottniska viken - Gulf of Bothnia		
<u>5/60(T)/2014</u>	Until further notice	47 Sweden. Sea of Bothnia. Northern Quark. Nordvalen light. Unreliable sectors.
<u>5/59(T)/2014</u>	Until further notice	40 Sea of Bothnia. Uusikaupunki. Port of Yara. Uusikaupunki channel (10.0 m). Spar buoy moved. Withdrawn spar buoy.
<u>3/34(T)/2014</u>	Until approx. June 2014	52 Bay of Bothnia. W of Lighthouse Tankar. Hydrophone /Current meter.
<u>3/33(T)/2014</u>	Until Spring 2014	975 Sea of Bothnia. ODAS buoy temporarily withdrawn for the winter season.
<u>2/20(T)/2014</u>	Until Spring 2014	958 Bay of Bothnia. W of Raahе. ODAS buoy withdrawn for the winter season.

<u>2/19(P)/2014</u>	Until Spring 2014	48	The Quark. Replot. Korsö channel (4.5 m). New light sectors of sector light.
<u>35-36/418(T)/2013</u>	Until 1 June 2014	49, 50	Bay of Bothnia. The Quark. Helsingkallan. Lighted spar buoy withdrawn for the winter season.
<u>35-36/417(T)/2013</u>	Until 1 June 2014	47	Sea of Bothnia. The Quark. TSS in Norra Kvarken. Buoyage withdrawn for the winter season.
<u>35-36/416(T)/2013</u>	Until further notice	47	Sweden. Sea of Bothnia. TSS in Norra Kvarken. Buoyage temporarily withdrawn for the winter. Virtual AIS.
<u>35-36/415(T)/2013</u>	Until 1 June 2014	47, 48	Sea of Bothnia. The Quark. Vaasa channel (9.0 m). Lightbuoys temporarily withdrawn for the winter season.
<u>35-36/414(T)/2013</u>	Until 1 June 2014	45	Sea of Bothnia. Öskatan-Harvungön channel (4.0 m). Lighted spar buoy withdrawn for the winter season.
<u>32/387(P)/2013</u>	Until spring 2014	958	Sweden. Bay of Bothnia. S of Luleå. Light Borussigrund temporary unlit.
<u>34/376(P)/2013</u>	Until further notice	60	Sweden. Bay of Bothnia. SE of light Malören. Shoal.
<u>29/347(T)/2013</u>	14.10.2013 - 30.06.2014	55	Bay of Bothnia. Raähe. Raähe channel (10.0 m). W of Lighthouse Raähe. Temporary buoy.
<u>27/319(T)/2013</u>	Until further notice	51, 52	Bay of Bothnia. NW of Kokkola. Stockö channel (2.7 m) Amended maximum authorised draught. Notice repeated.
<u>32/352(P)/2012</u>	Until further notice	59	Bay of Bothnia. Kemi-Tornio channel (2.4 m). Shoals.

Itämeri - Östersjön - Baltic Sea			
<u>29/353(T)/2013</u>	Until further notice	953	Sweden. Northern Baltic. Almagrundet. Racon and flood light inoperative.
Sisävedet - Inlandsfarvattnen - Inland waterways			
<u>3/35(T)/2014</u>	Until further notice	L	Vuoksi watercourse. Joutseno. Channel to Joutseno Pulp Mill (4.2m). Amended depth information. Notice repeated.

2/24(T)/2014	Until further notice	L	Vuoksi watercourse. Joutseno. Pulp channel (4.2m). Amended depth information. Notice repeated.
17/221(T)/2013	Until further notice	424, 425, R	Vuoksi watercourse. Pielinen. Joensuu. Ahveninen-Suurselkä channel (2.4 m). Amended depth information.
4/59(T)/2013	Until further notice	M	Vuoksi watercourse. Haukivesi. Tappuvirta channel(4.2m). Shoal. Notice repeated.
25/405(T)/2010	Until further notice	K	Channel in Keitele Canal (2.4 m). Shoals.
Tiedotuksia - Tillkännagivanden - Announcements			
9/97(T)/2014	Until 1 June 2014		Sweden. VHF service for SAR, VTS, Pilots, MSI and AIS temporarily tosse restricted. CHANGES.
7/79(T)/2014	Until further notice		The ODAS buoys have been charted.
6/72(T)/2014	Until further notice		NAVTEX and SafetyNET.
4/51(T)/2014	Until further notice		Poland. SE Baltic. N off Rozewie. Oil field B-3. Mooring buoy.
4/50(T)/2014	Until further notice		Poland. SE Baltic. NE off Rozewie. Drilling platf. Petrobaltic.
3/40(T)/2014	Until January 2015		Northern Baltic. Archipelago Sea. Gulf of Finland. Sea of Bothnia. Bay of Bothnia. Hydrophones on the seabed.
1/10(T)/2014	Until 8 April 2014		Survey on Navigational Warnings and Weather Services for shipping through NAVTEX and SafetyNET.
35-36/420(T)/2013	Until further notice		Coastal waters and inland waterways. The impact of winter on aids to navigation.
35-36/419(T)/2013	Until further notice		Bay of Bothnia. Traffic restrictions.

(FTA, Helsinki/Helsingfors 2014)

