

SISÄLTÖ - INNEHÅLL - CONTENTS**Koskee seuraavia merikarttoja - Berörda sjökort - Affected charts**

Kartta	Tiedonanto	Sivu	Edeltävä tiedonanto
Kort	Notis	Sida	Föregående notis
Chart	Notice	Page	Previous update
17 (INT 1249)	99	4	8/80/2014
18 (INT 1250)	99	4	5/53/2014
22 (INT 1254)	104	12	4/45(T)/2014
22 (INT 1254)	105	14	10/104/2014
23 (INT 1186)	104	12	4/45(T)/2014
23 (INT 1186)	105	14	10/104/2014
25 (INT 1188)	105	14	6/65/2014
26 (INT 1189)	105	14	7/76/2014
26 (INT 1189)	106	16	10/105/2014
27 (INT 1190)	100(T)	5	35-36/413/2013
28 (INT 1191)	103(T)	11	7/75/2014
31 (INT 1194)	102	10	3/31(T)/2014
32 (INT 1195)	101	6	8/81(T)/2014
32 (INT 1195)	102	10	10/101/2014
37 (INT 1198)	103 (T)	11	7/75/2014
40 (INT 1131)	107(T)	17	5/59(T)/2014
53 (INT 1144)	109	18	32/386(T)/2013
117.B	109	18	33/393/2013
162 (INT 1157)	101	6	New Chart 30.11.2013
167	100(T)	5	35-36/413/2013
190 (INT 1158)	106	16	7/76/2014
952	99	4	8/80/2014
952	104	12	10/99/2014
952	105	14	10/104/2014
952	106	16	10/105/2014
953	100(T)	5	7/75/2014
953	103(T)	11	10/100(T)/2014

953	104	12	10/103(T)/2014
953	105	14	10/104/2014
953	106	16	10/105/2014
957	109	18	5/60(T)/2014
975 (INT 1024)	108	18	6/67/2014
A/Helsinki-Tallin	99	4	2/11(T)/2014
B/645	104	12	4/45(T)/2014
B/645	105	14	10/104/2014
B/646	104	12	4/44(T)/2014
B/647	105	14	4/45(T)/2014
B/648	104	12	4/45(T)/2014
B/648	105	14	10/104/2014
B/649	105	14	4/45(T)/2014
B/650	105	14	4/45(T)/2014
B/Helsinki-Tallin	99	4	2/11(T)/2014
B/Index	104	12	4/45(T)/2014
B/Index	105	14	10/104/2014
C/714	100(T)	5	35-36/413/2013
C/745	101	6	20-21/428/2011
C/746	101	6	32/384/2013
C/752	101	6	32/384/2013
C/753	101	6	3/31(T)/2014
C/754	102	10	3/31(T)/2014
C/Index	101	6	7/75/2014
C/Ahvenanmeri	101	6	6/67/2014
D/701	105	14	New Edition 28.2.2014
D/702	104	12	New Edition 28.2.2014
D/702	105	14	New Edition 28.2.2014
D/703	105	14	New Edition 28.2.2014
D/704	105	14	New Edition 28.2.2014
D/706	106	16	7/76/2014
D/714	100(T)	5	35-36/413/2013
D/727	103(T)	11	New Edition 28.2.2014

D/728	103(T)	11	New Edition 28.2.2014
D/735	107(T)	17	New Edition 28.2.2014
D/Index	104	12	New Edition 28.2.2014
D/Index	105	14	New Edition 28.2.2014
E/801	107(T)	17	5/59(T)/2014
E/802	107(T)	17	5/59(T)/2014
G/836	109	18	33/393/2013

Tiedotuksia – Tillkännagivanden – Announcements

Tiedonanto-Notis-Notice		Sivu-Sida-Page
Spring inspection of floating aids to navigation	110	19

I Suomenlahti – Finska viken – Gulf of Finland

*99.

17, 18, 952
A,B/Helsinki - Tallinn

Suomi. Helsingin edusta. Talvikaudeksi poistettu ODAS-poiju palautettu paikolleen.


Finland. Utanföör Helsingfors. ODAS-boj återutsatt efter vintern.

Finland. Off Helsinki. ODAS buoy reinstated after the winter season.

TM/UfS/NtM 2/11(T)/2014 kumotaan/utgär/cancelled

Ref: TM/UfS/NtM 7/79(T)/2014

ODAS-aallonmittauspoiju - ODAS-vågmätarboj – ODAS wave recorder buoy (occas.)

	WGS-84	
	59°57.90'N	25°14.11'E
	Fl(5)Y20s	occas

(Ilmatieteen laitos/Meteorologiska institutet/Finnish Meteorological Institute, Helsinki/Helsingfors 2014)

II Saaristomeri ja Ahvenanmeri
Skärgårdshavet och Ålands hav
Archipelago Sea and Sea of Åland

*100.(T)

27, 167, 953
C,D/714/714.1

Suomi. Saaristomeri. Utö. ODAS-poiju. Tiedonanto uusitaan.

Finland. Skärgårdshavet. Utö. ODAS-boj. Underrättelsen upprepas.

Finland. Archipelago Sea. Utö. ODAS buoy. Notice repeated.

Ajankohta: Toistaiseksi

Tidpunkt: Tills vidare

Time: Until further notice

TM/UfS/NtM 15/179(T)/2013 Kumotaan/Utgår/Cancelled

Ref: TM/UfS/NtM 9/94/2014

ODAS-aallonmittauspoiju - ODAS-vågmätarboj – ODAS wave recorder buoy**Paikka – Position – Position**

WGS 84	
59°46.820'N	21°21.200'E
Fl(5)Y20s	

Aallonmittauspoiju on pyöreä, keltainen, halkaisijaltaan 40 cm. Poijun suojaksi on perustettu säteeltään 50m suoja-alue.

Vågmätarbojen är klotformig, gul och har diametern 40 cm. En säkerhetszon med radien 50m har etablerats runt bojen.

The wave recorder buoy is spherical and yellow with a diameter of 40 cm. A safety zone with a radius of 50m has been established around the buoy.

(Ilmatieteen laitos/Meteorologiska institutet/Finnish Meteorological Institute, Helsinki/Helsingfors 2014)

*101.

32, 162, 953
 C/745/746/746.1/752/753
 C/INDEX
 C/AHVENANMERI, ÅLANDS HAV

Suomi. Föglö. Apteekkarin väylä (7.0 m). Väylälinjauksen muutos. Uusi väylä-
 alue. Turvalaitemuutokset. Karttamerkinnän muutos.

Finland. Föglö. Apotekarfarleden (7.0 m). Ändrad farledsdragning. Nytt far-
 ledsområde. Ändrad utprickning. Ändrad kartmarkering.

Finland. Föglö. Apotekarfarleden (7.0 m). Amended channel alignment. New
 fairway area. Amend buoyage. Amend chart.

A. Väylälinjauksen muutokset – Ändrad farledsdragning – Amended channel
 alignment.

Läntinen kaarre - Västra giren- West bend:

	WGS 84		
1)	60°03.374'N	20°19.506'E	Alku/begynnelsep./starting point
2)	60 03.497	20 19.554	
3)	60 03.610	20 19.663	
4)	60 03.705	20 19.826	
5)	60 03.777	20 20.032	
6)	60 03.820	20 20.268	
7)	60 03.831	20 20.434	Loppu/ändpunkt/end point

Poista vanha keskilinja - Stryk den befintliga mittlinjen - Delete existing centre line.

**B. Väylälinjauksen muutokset – Ändrad farledsdragning –
Amended channel alignment.**

Itäinen kaarre - Östra giren- East bend:

	WGS 84		
1)	60°05.462'N	20°26.604'E	Alku/begynnelsep./starting point
2)	60 05.582	20 26.680	
3)	60 05.708	20 26.692	
4)	60 05.831	20 26.639	
5)	60 05.943	20 26.525	
6)	60 06.037	20 26.357	
7)	60 06.123	20 26.070	Loppu/ändpunkt/end point

Poistavanha keskilinja - Stryk den befintliga mittlinjen - Delete existing centre line.

C. Väyläalueen merkintä – Utmärkning av farledsområdet –Marking of the fairway area

1. Oikea reunalinja – Högra begränsningslinjen – Right edge line


	WGS 84			
1)	60°03.592'N	20°19.755'E		
2)	60 03.757	20 20.359		
3)	60 03.799	20 22.718	(7084)	N Light buoy
4)	60 03.795	20 23.236	(6731)	N Light buoy
5)	60 03.677	20 25.464		
6)	60 04.399	20 25.728		
7)	60 04.715	20 26.052	(28332)	W Buoy
8)	60 05.958	20 27.564		

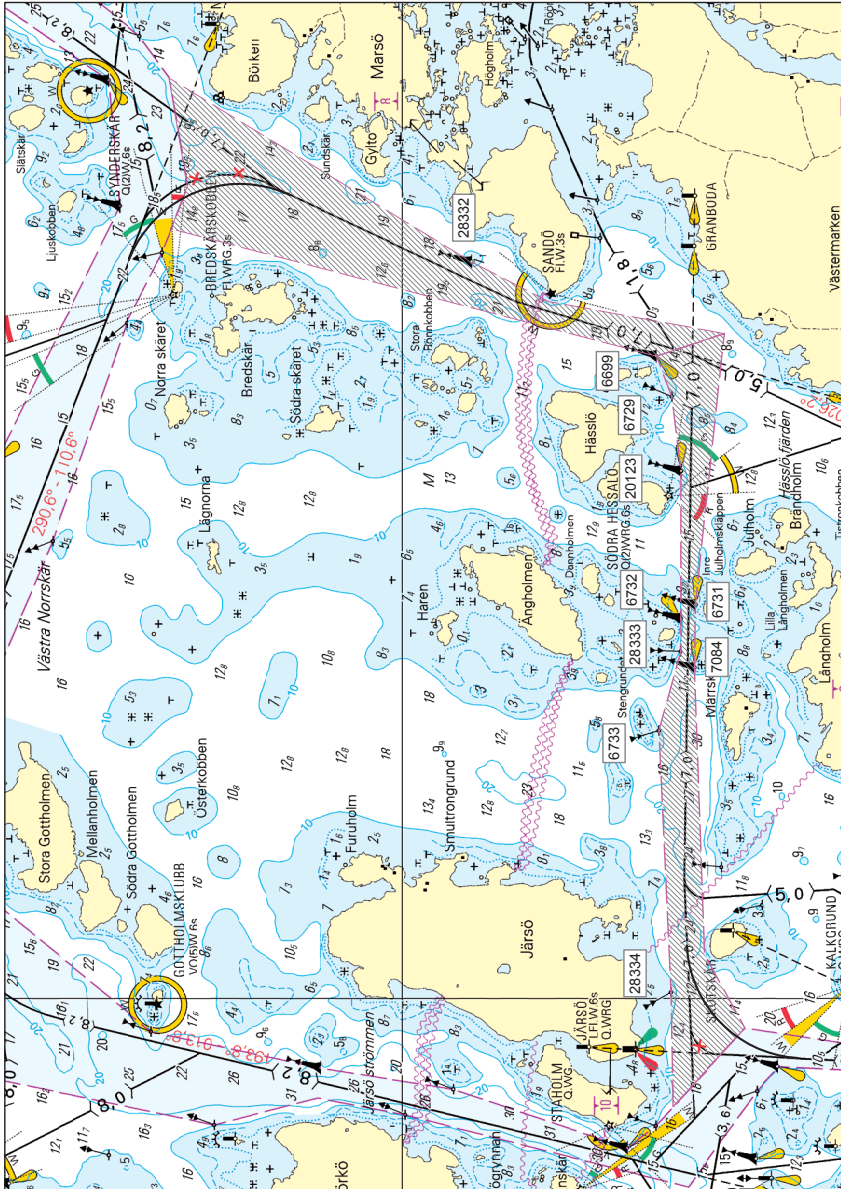
2. Vasen reunalinja – Vänstra begränsningslinjen – Left edge line

	WGS 84			
1)	60°03.887'N	20°19.105'E		
2)	60 03.896	20 20.048	(28334)	S Spar buoy
3)	60 03.945	20 22.199	(6733)	S Spar buoy
4)	60 03.855	20 22.851	(28333)	S Spar buoy
5)	60 03.855	20 23.118	(6732)	S Light buoy
6)	60 03.855	20 24.330	(20123)	S Light buoy
7)	60 03.893	20 24.945	(6729)	S Spar buoy
8)	60 03.955	20 25.278	(6699)	E Light buoy
9)	60 05.950	20 26.326		

Lisää väyläalueen rasterointi - Inför rastering i farledsområdet – Insert grey tint in fairway area

D. Tarkistettu viitan sijainti - Prickens position kontrollmätt -Adjusted spar buoy position:

Nr			WGS 84	
28333		Etelä- Syd - South	60°03.855'N	20°22.851'E



Ei merikartan mittakaavassa - Inte i sjökortets skala - Not to scale of chart

(FTA, Turku/Åbo 2014)

*102.

31, 32
C/754

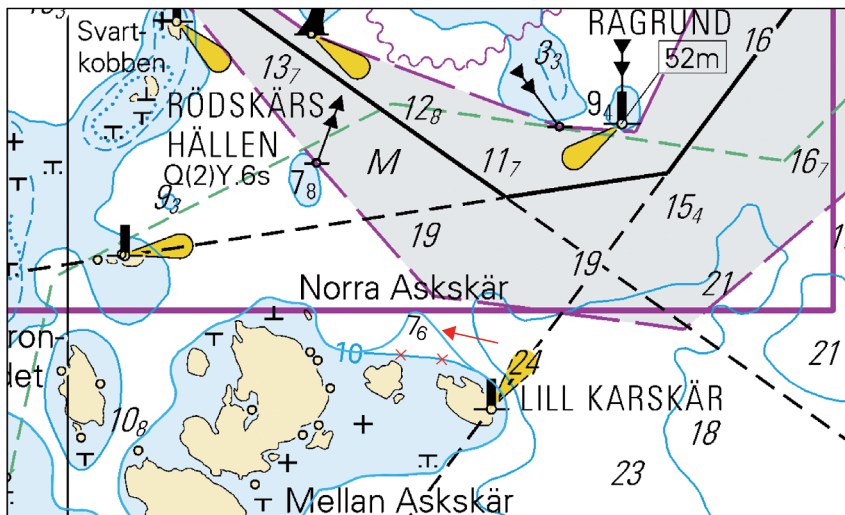
Suomi. Saaristomeri. Föglö. Norra Askskär. Syvvyystietojen muutokset. Kartta-merkinnän muutos.

Finland. Skärgårdshavet. Föglö. Norra Askskär. Ändrad djupinformation. Ändrad karttamerkning.

Finland. Archipelago Sea. Föglö. Norra Askskär. Amended depth information. Amend chart.

Lisää syvyyssluku - Inför djupangivelse – Insert depth information:

	WGS 84	
7 ₆	59°56.778'N	20°11.194'E
Korjaa 10 m syvyyssäkärrä		
Korrigerera 10 m djupkurva		
Correct 10 m depth contour		



Ei merikartan mittakaavassa - Inte i sjökortets skala - Not to scale of chart

(FTA, Helsinki/Helsingfors 2014)

*103.(T)

28, 37, 953
D/727/728/728.1

Suomi. Saaristomeri. Parainen. Houtskari. Storlandet. Berghamn–Lembersöväylä (2.0 m). Tilapäinen kulkusyvyvyyden muutos. Tiedonanto uusitaan.

Finland. Skärgårdshavet. Pargas. Houtskär. Storlandet. Farleden Berghamn–Lembersö (2.0 m). Tillfällig ändring av leddjupgåendet. Underrättelsen upprepas.

Finland. Archipelago Sea. Parainen. Houtskär. Storlandet. Berghamn–Lembersö channel (2.0 m). Temporarily amended maximum authorised draught. Notice repeated.

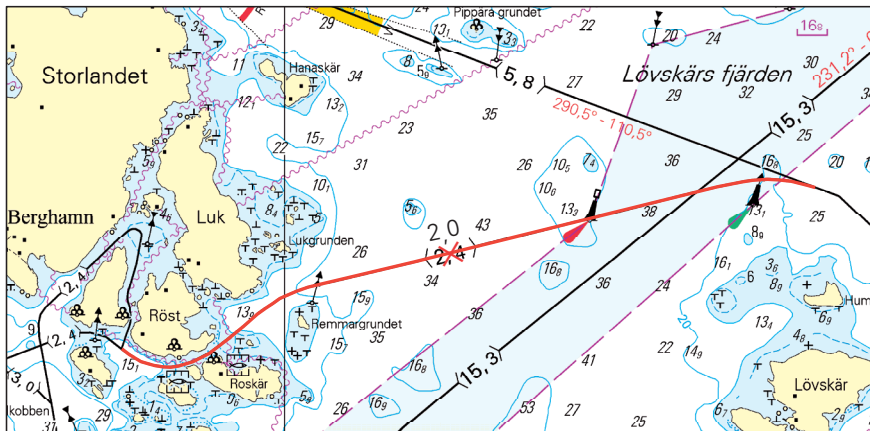
Ajankohta: syksyyn 2014
Tidpunkt: till hösten 2014
Time: until autumn 2014

TM/UfS/NtM 29/345(T)/2013 kumotaan/utgår/cancelled

Ref: TM/UfS/NtM 9/94/2014

Väylän tilapäinen madallus 2.4 metristä 2.0 metriin seuraavien pisteiden välillä – Tillfällig reducering av leddjupgåendet från 2.4 m till 2.0 m mellan följande punkter – Temporary reduction of max. authorised draught from 2.4 m to 2.0 m between the following positions:

	WGS 84	
1)	60°09.27'N	21°23.91'E
2)	60°08.68'N	21°18.80'E



Ei merikartan mittakaavassa - Inte i sjökortets skala - Not to scale of chart

(FTA, Turku/Åbo 2014)

*104.

22, 23, 952, 953
B/645/646/648
D/702
B,D/INDEX

Suomi. Saaristomeri. Idskär–Taalintehdas väylä (5.0 m), väyläosuus Idskärskubb–Skabban. Väyläosuus on avattu liikenteelle.

Finland. Skärgårdshavet. Farleden Idskär–Dalsbruk (5.0 m), farledsavsnittet Idskärskubb–Skabban. Farledsavsnittet har öppnats för sjötrafik.

Finland. Archipelago Sea. Idskär–Dalsbruk channel (5.0 m), Idskärskubb–Skabban channel section. The channel section has been opened to vessel traffic.

TM/UfS/NtM 4/44(T)/2014 Kumotaan/Utgår/Cancelled

Ref: TM/UfS/NtM 9/94/2014

Väylänosa on avattu liikenteelle:

Farledsavsnittet har öppnats för sjötrafik:

The channel section has been opened to vessel traffic:

	WGS 84		
1)	59°55.1'N	22°33.4'N	Idskärskubb
2)	60°00.9'N	22°32.0'E	Skabban



Ei merikartan mittakaavassa - Inte i sjökortets skala - Not to scale of chart

(FTA, Turku/Åbo 2014)

*105.

22, 23, 25, 26, 952, 953
 B/645/647/648/649/650
 D/701/702/703/704
 B,D/INDEX

Suomi. Saaristomeri. Kasnäs–Högländ–Attu -väylä (4.2 m), väyläosuus Högsåra–Attu. Väyläosuus on avattu liikenteelle.

Finland. Skärgårdshavet. Farleden Kasnäs–Högländ–Attu (4.2 m), farledsavsnittet Högsåra–Attu. Farledsavsnittet har öppnats för sjötrafik.

Finland. Archipelago Sea. Kasnäs–Högländ–Attu channel (4.2 m), Högsåra–Attu channel section. The channel section has been opened to vessel traffic.

TM/UfS/NtM 4/45(T)/2014 Kumotaan/Utgår/Cancelled

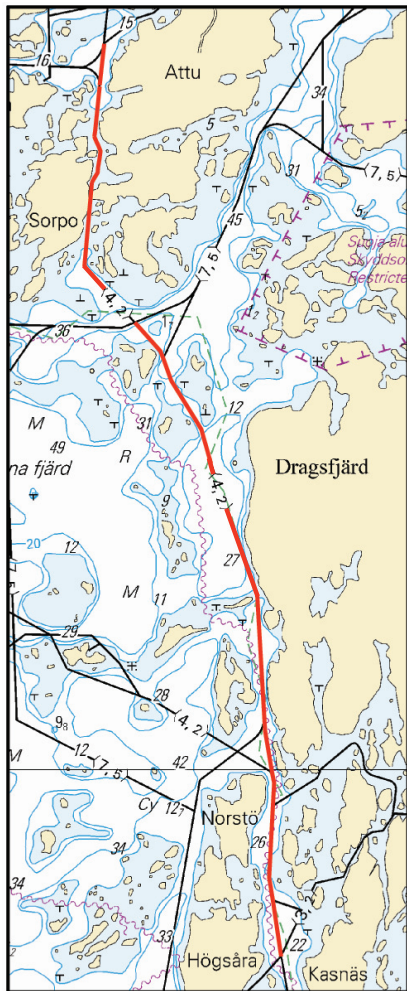
Ref: TM/UfS/NtM 9/94/2014

Väylänosa on avattu liikenteelle:

Farledsavsnittet har öppnats för sjötrafik:

The channel section has been opened to vessel traffic:

	WGS 84		
1)	59°57.0'N	22°23.0'E	Högsåra
2)	60°11.1'N	22°17.4'E	Attu



Ei merikartan mittakaavassa - Inte i sjökortets skala - Not to scale of chart

(FTA, Turku/Åbo 2014)

*106.

26, 190, 952, 953
D/706/706.2

Suomi. Saaristomeri. Turku. Rajakari–Turku -väylä (10.0 m). Ruoppaustyöt keskeytetty.

Finland. Skärgårdshavet. Åbo. Farleden Notgrund–Åbo (10.0 m). Muddringsarbetena har avbrutits.

Finland. Archipelago Sea. Turku. Rajakari–Turku channel (10.0 m). Dredging operations suspended.

TM/UfS/NtM 29/347(T)/2013 kumotaan/utgår/cancelled

Rajakari–Turku -väylällä suoritettavat ruoppaustyöt on keskeytetty. Töiden aloittamisesta kesällä 2014 tiedotetaan erikseen.

Muddringsarbetena i farleden Notgrund–Åbo har uppskjutits. Ett separat meddelande utgår om tidpunkten då arbetet påbörjas sommaren 2014.

The dredging operations in the Rajakari–Turku channel have been suspended. A separate notice will be given announcing the start of the operations in summer 2014.

(FTA, Turku/Åbo 2014)

III Pohjanlahti – Bottniska viken – Gulf of Bothnia

*107.(T)

40, 40.A
D/735/735.1
E/801/802/802.1

Suomi. Selkämeri. Uusikaupunki. Yaran satama. Uudenkaupungin väylä (10.0 m). Siirretty viitta. Poistettu viitta. Tiedonanto uusitaan.

Finland. Bottenhavet. Nystad. Yaras hamn. Nystadsleden (10.0 m). Flyttad prick. Indragen prick. Underrättelsen upprepas.

Finland. Sea of Bothnia. Uusikaupunki. Yara Port. Uusikaupunki channel (10.0 m). Spar buoy moved. Withdrawn spar buoy. Notice repeated.

Ajankohta: 31.1.2015 asti


Tidpunkt: till 31.1.2015

Time: Until 31 January 2015

TM/UfS/NtM 5/59(T)/2014 Kumotaan/Utgår/Cancelled


A. Siirretty viitta – Flyttad prick – Spar buoy moved

Siirrä-Flytta-Move:

Nr			WGS-84	
		Oikea	Paikasta/Från/From	Paikkaan/Till/To
5128		SB	60°47.541'N	60°47.480'N
		Starboard	21°20.095'E	21°19.958'E

B. Poistettu viitta – Indragen prick – Withdrawn spar buoy:

Poista-Stryk-Delete:

Nr			WGS 84	
49461		Oik.-SB-Starboard	60°47.558'N	21°20.147'E

(FTA, Turku/Åbo 2014)

***108.**

975

Suomi. Selkämeri. Talvikaudeksi poistettu ODAS-poiju palautettu paikoilleen.

Finland. Bottenhavet. ODAS-boj återutsatt efter vintern.

Finland. Sea of Bothnia. ODAS buoy reinstated after the winter season.

TM/UfS/NtM 3/33(T)/2014 kumotaan/utgår/cancelled

Ref: TM/UfS/NtM 7/79(T)/2014

ODAS-aallonmittauspoiju - ODAS-vågmätaarboj – ODAS wave recorder buoy (occas)

Paikka – Position – Position

WGS 84	
61°48.0'N	20°13.8'E
Fl(5)Y20s	

(Ilmatieteen laitos/Meteorologiska institutet/Finnish Meteorological Institute, Helsinki/Helsingfors 2014)

***109.**53, 117.B, 957
G/836/836.1


Suomi. Perämeri. Kalajoen satama. Rahjan sataman väylä (8.5 m). Reunamerkki Roima. Poistettu racon. Karttamerkinän muutos.

Finland. Bottenviken. Kalajoki hamn. Farleden till Rahja hamn (8.5 m). Randmärke Roima. Indragen racon. Ändrad kartmarkering.

Finland. Bay of Bothnia. Port of Kalajoki. Channel to Rahja harbour (8.5 m). Edge mark Roima. Withdrawn racon. Amend chart.

Ref: TM/UfS/NtM 32/385/2013

Poista racon (T) – Stryk racon (T) – Delete racon (T):

Nr	Nimi/Namn/Name	Oikea		WGS-84	
28366	Roima	SB		64°14.820'N	23°40.850'E
(C4193)	FL.G.3s 4M	Starb.			
	Racon (T)		36m		

(FTA, Helsinki/Helsingfors 2014)

VIII Tiedotuksia – Tillkännagivanden – Announcements***110.**

Suomen rannikko- ja järvialueet. Kelluvien turvalaitteiden tarkastus talven jälkeen. Varoitus.

Finlands kust- och insjöområden. Våröversyn av flytande säkerhetsanordningar. Varning.

Coastal waters and inland waterways in Finland. Spring inspection of floating aids to navigation. Warning.

Merenkulkijoiden tulee noudattaa varovaisuutta navigoidessaan kelluvien turvalaitteiden avulla, jotka voivat olla pois paikoiltaan, vaurioituneita tai sammuneita. Talven jälkeen viittojen ja poijujen tarkistukset kestävät useita viikkoja.

Sjöfarande bör iakttä försiktighet vid navigering med hjälp av flytande säkerhetsanordningar då dessa kan ha förflyttat sig, vara skadade eller ha slocknat. Våröversynen av prickar och bojar tar flera veckor i anspråk.

Seafarers using floating aids to navigation are requested to take into account that these can have moved out of position, be damaged or unlit. The spring inspection of spar buoys and buoys will last several weeks.

(FTA, Helsinki/Helsingfors 2014)
