

SISÄLTÖ - INNEHÅLL – CONTENTS**Koskee seuraavia merikarttoja - Berörda sjökort – Affected charts**

Kartta	Tiedonanto	Sivu	Edeltävä tiedonanto
Kort	Notis	Sida	Föregående notis
Chart	Notice	Page	Previous update
13 (INT 1245)	137	7	12/125/2014
17 (INT 1249)	136	5	12/124/2014
18 (INT 1250)	135	4	12/122(T)/2014
18 (INT 1250)	136	5	13/135/2014
22 (INT 1254)	133	3	10/105/2014
32 (INT 1195)	138	9	12/127(T)/2014
44 (INT 1135)	139	10	11/115/2014
48 (INT 1139)	140(T)	13	2/19(P)/2014
52 (INT 1143)	142(T)	16	3/34(T)/2014
53 (INT 1144)	142(T)	16	10/109/2014
54 (INT 1145)	142(T)	16	32/386(T)/2013
103.D	136	5	25/287/2013
113.C	139	10	New Chart 10.2.2013
115.A	140(T)	13	New Chart 20.2.2013
136	133	3	26/300/2013
160 (INT 1156)	138	9	12/127(T)/2014
191 (INT 1159)	135	4	12/123/2014
935	138	9	12/127(T)/2014
935	143	19	13/138/2014
952	133	3	12/124/2014
952	134	3	13/133/2014
953	133	3	12/127(T)/2014
953	138	9	13/133/2014
953	143	19	13/138/2014
957	140(T)	13	10/109/2014
957	141(T)	14	13/140(T)/2014

957	142(T)	16	13/141(T)/2014
958 (INT 1209)	142(T)	16	4/49/2014
975 (INT 1024)	138	9	12/127(T)/2014
A/605	137	7	12/126/2014
A/623	136	5	12/124/2014
A/625	136	5	34/402/2013
A/626	135	4	12/123/2014
A/Helsinki-Tallin	134	3	10/99/2014
B/625	136	5	34/402/2013
B/626	135	4	12/123/2014
B/637	133	3	25/290(T)/2013
B/Hanko-Haapsalu	133	3	11/118/2014
C/756	138	9	12/127(T)/2014
E/812	139	10	11/115/2014
F/812	139	10	11/115/2014
F/813	139	10	13/213/2009
F/817	140(T)	13	29/350/2013
F/820	140(T)	13	2/19(P)/2014
F/821	140(T)	13	35-36/415(T)/2013

I Suomenlahti – Finska viken – Gulf of Finland

*133.

22, 136, 952, 953
B/637
B/HANKO-HAAPSALU

Suomi. Hanko. Utö–Hanko -väylä, itäinen osa (9.0 m). Sektoriloisto Granskärsharun. Poistettu racon. Karttamerkinän muutos.

Finland. Hangö. Farleden Utö–Hangö, östra delen (9.0 m). Sektorfyren Granskärsharun. Indragen racon. Ändrad kartmarkering.

Finland. Hanko. Utö–Hanko channel, the eastern part (9.0 m). Light Granskärsharun. Withdrawn racon. Amend chart.

Poista racon (T) – Stryk racon (T) – Delete racon (T):

Nr		Nimi/Namn/Name	WGS-84	
11671		GRANSKÄRSHARUN	59°47.835'N	22°51.890'E
(C4884)	★	Iso.WRG.2s		
		Racon (T)		

(FTA, Helsinki/Helsingfors 2014)

134.

952
A/Helsinki - Tallin

Viro. Tallinnan edusta. Uusmadal. Keltainen valopoiju palautettu paikoilleen.

Estland. Inloppet till Tallin. Uusmadal. Gul lysboj återutsatt.

Estonia. Approaches to Tallin. Uusmadal. Yellow light buoy reinstated.

TM/UfS/NtM 35-36/411(T)/2013 kumotaan/utgår/cancelled



Erikoismerkki	WGS 84	
Specialmärke	59°41.17'N	24°37.70'E
Special Mark	FL.Y.5s	

(NtM 5/53(T), Tallinn 2014)

*135

18, 191
A,B/626/626_1

Suomi. Helsinki. Suomenlahden veneilyn runkoväylä (2.4 m). Uusi viitta. Kartta-merkinnän muutos.

Finland. Helsingfors. Finska vikens basfarled för båttrafik (2.4 m). Ny prick. Ändrad kartmarkering.

Finland. Helsinki. The major small craft track in the Gulf of Finland (2.4 m). New spar buoy. Amend chart.


Ref: TM/UfS/NtM 34/401/2013

Vuonna 2013 poistettu viitta on palautettu paikoilleen.

Pricken som indrogs 2013 har återutsatts på sin plats.

Spar buoy withdrawn in 2013 now reinstated.

Lisää – Inför – Insert:

Nr			WGS 84	
78949		Oik.-SB-Starboard	60°08.852'N	24°56.675'E

(FTA, Helsinki/Helsingfors 2013)

*136.

17, 18, 103.D
A/623/623.3/625/625.2
B/625/625.2

Suomi. Sipoo. Gumbostrand Stora Bergholmen–Kalkkiranta -väylä (2.0 m).
Väylälinjauksen muutos. Turvalaitemuutokset. Karttamerkinnän muutos.

Finland. Sibbo. Farleden Gumbostrand Stora Bergholmen–Kalkstrand (2.0 m).
Ändrad farledsdragning. Ändrad utprickning. Ändrad kartmarkering.

Finland. Sibbo. Gumbostrand Stora Bergholmen–Kalkstrand channel (2.0 m).
Amended channel alignment. Amended buoyage. Amend chart.


A. Väylän keskilinja – Farledens mittlinje – Fairway centre line

	WGS 84	
1)	60°15.112'N	25°21.208'E
2)	60°15.064'N	25°21.553'E
3)	60°15.031'N	25°21.684'E
4)	60°15.005'N	25°21.765'E

Poista vanha keskilinja-Stryk den befintliga mittlinjen-Delete existing centre line.


B. Uusi viitta – Ny prick - New spar buoy

Lisää – Inför – Insert:

Nr		Pohjois	WGS 84	
77961		Nord	60°15.057'N	25°21.546'E
		North		

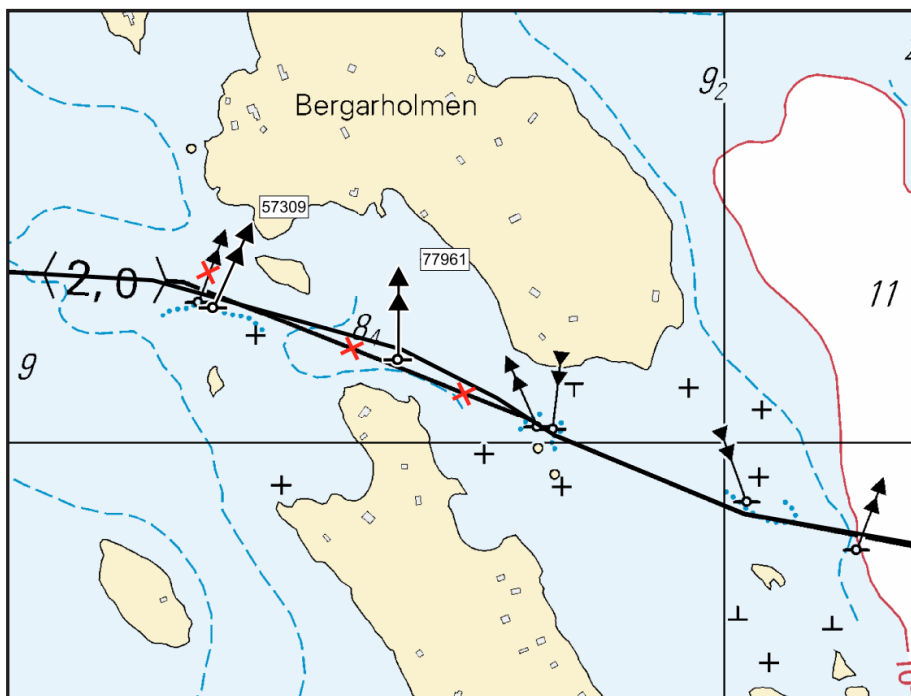
C. Siirretty viitta – Flyttad prick – Spar buoy moved:

Siirrä – Flytta – Move:

Nr			WGS 84	
		Pohjois	Paikasta/Från/From	Paikkaan/Till/To
57309		Nord	60°15.096'N	60°15.093'N
		North	25°21.271'E	25°21.290'E

D. Viittojen tarkistettu sijainti – Prickarnas positioner kontrollmätta – Adjusted sparbuoy positions:

	Nr			WGS 84	
1)	46437	↑	Pohj.-Nord-North	60°15.153'N	25°20.163'E
2)	21423	↓	Etelä-Syd-South	60°15.153'N	25°20.199'E



Ei merikartan mittakaavassa - Inte i sjökortets skala - Not to scale of chart

(FTA, Helsinki/Helsingfors 2014)

*137.

13
A/605/605_1

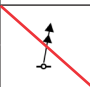
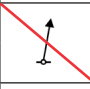


Suomi. Virolahti. Hellitöksenselkä. Hellitöksen ankkuripaikan väylä (5.0 m). Klamilan väylä (4.2 m) Poistetut viitat. Poistettu ankkuripaikka Poistettu väylälinja. Karttamerkinnän muutos.

Finland. Vederlax. Hellitöksenselkä. Farleden till Hellitös ankringsplats (5.0 m). Klamilaleden (4.2 m). Indragna prickar. Indragen ankringsplats Indragen farledslinje. Ändrad kartmarkering.

Finland. Virolahti. Hellitöksenselkä. Channel to Hellitös anchorage (5.0 m). Klamila channel (4.2 m). Withdrawn buoys. Withdrawn reported anchorage. Discontinued navigation line. Amend chart.

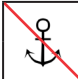
A. Poistetut viitat – Indragna prickar – Withdrawn spar buoys

Poista – Stryk – Delete:

	Nr			WGS 84	
1)	2416		Pohj.-Nord-North	60°28.857'N	27°30.483'E
2)	2418		Oikea-BB-Starb.	60°29.380'N	27°30.700'E
3)	2419		Oikea-BB-Starb.	60°29.853'N	27°29.875'E
4)	2421		Oikea-BB-Starb.	60°30.120'N	27°29.407'E

B. Poistettu ankkuripaikka - Indragen ankringsplats - Withdrawn reported anchorage

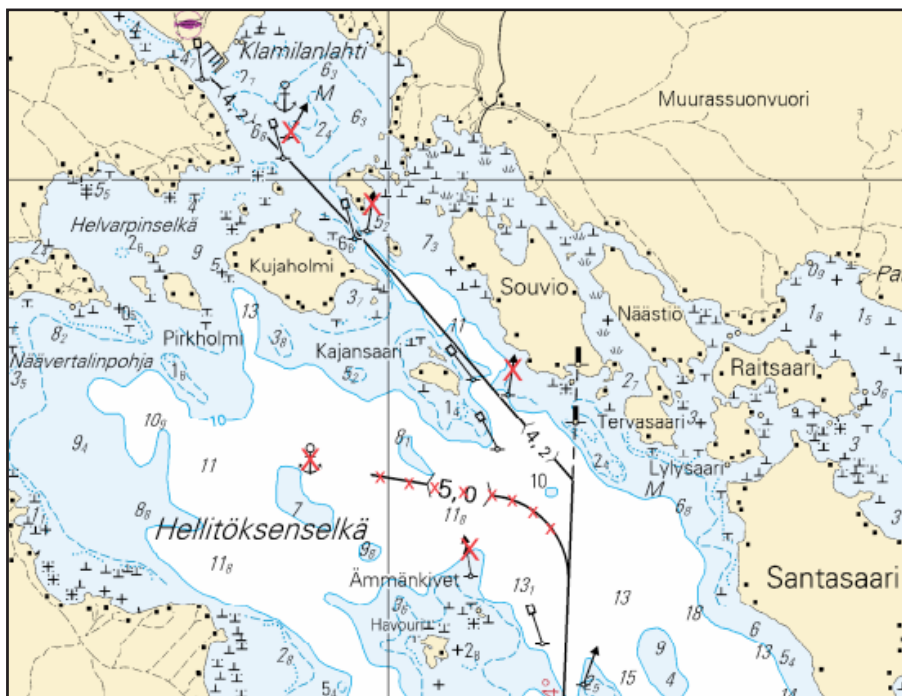
Poista – Stryk – Delete:

	WGS 84	
	60°29.187'N	27°29.545'E

C. Poistettu väylälinja – Indragen farledslinje – Discontinued navigation line

Poista väylälinja seuraavien pisteiden väliltä – Stryk farledslinjen mellan följande punkter – Delete navigation line between the following positions:

	WGS 84		
1)	60°28.836'N	27°31.056'E	Alku/begynnelsep./starting point
2)	60°29.147'N	27°29.898'E	Loppu/ändpunkt/end point



Ei merikartan mittakaavassa - Inte i sjökortets skala - Not to scale of chart

(FTA, Helsinki/Helsingfors 2014)

II Saaristomeri ja Ahvenanmeri

Skärgårdshavet och Ålands hav

Archipelago Sea and Sea of Åland

*138.

32, 160, 935, 953, 975
C/756/756.2

Suomi. Ahvenanmeri. Marhällan–Maarianhamina-väylät (8.2 m). Sektoriloisto Marhällan toiminnassa.

Finland. Ålands hav. Farlederna Marhällan–Mariehamn (8.2 m). Sektorfyren Marhällan i funktion.

Finland. Sea of Åland. Marhällan–Mariehamn channels (8.2 m). Sector Light Marhällan in operation.

TM/UfS/NtM 12/127(T)/2014 Kumotaan/Utgår/Cancelled

Nr		Nimi-Namn-Name	WGS 84	
6382	★	Marhällan	60°01.85'N	19°52.30'E
(C4490)		Q(3)WRG.6s		

(FTA, Turku/Åbo 2014)

III Pohjanlahti – Bottniska viken – Gulf of Bothnia

*139.

44, 113.C
E,F/812/812.3
F/813

Suomi. Selkämeri. Kaskinen. Storskatsundin väylä (3.4 m). Väylälinjauksen muutos. Turvalaitemuutokset. Karttamerkinnän muutos.

Finland. Bottenhavet. Kaskö. Storskatsundsleden (3.4 m). Ändrad farledsdragning. Ändrad utprickning. Ändrad kartmarkering.



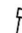
Finland. Sea of Bothnia. Kaskinen. Storskatsund channel (3.4 m). Amended channel alignment. Amended buoyage. Amend chart.

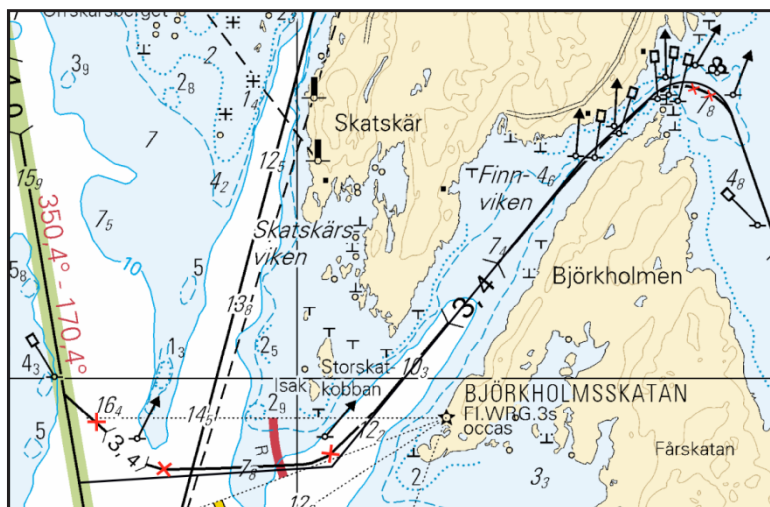
A. Väylälinjauksen muutokset – Ändrad farledsdragning – Amended channel alignment: (F/813)

	WGS 84	
1)	62°24.739'N	21°08.828'E
2)	62 24.779	21 10.189
3)	62 25.545	21 11.540
4)	62 25.709	21 11.927
5)	62 25.730	21 12.004
6)	62 25.739	21 12.094
7)	62 25.728	21 12.205
8)	62 25.696	21 12.295
9)	62 25.660	21 12.341

Poistavanha keskilinja - Stryk den befintliga mittlinjen - Delete existing centre line

B. Viittojen tarkistettu sijainti – Prickarnas positioner kontrollmätta – Adjusted spar buoy positions:

	Nr			WGS 84	
1)	23967		Vasen-BB-Port	62°25.608'N	21°11.721'N
2)	23968		Oikea-SB-Starb.	62°25.623'N	21°11.702'N
3)	23969		Vasen-BB-Port	62°25.537'N	21°11.577'N



Ei merikartan mittakaavassa - Inte i sjökortets skala - Not to scale of chart

C. Väylälinjauksen muutokset – Ändrad farledsdragning – Amended channel alignment:

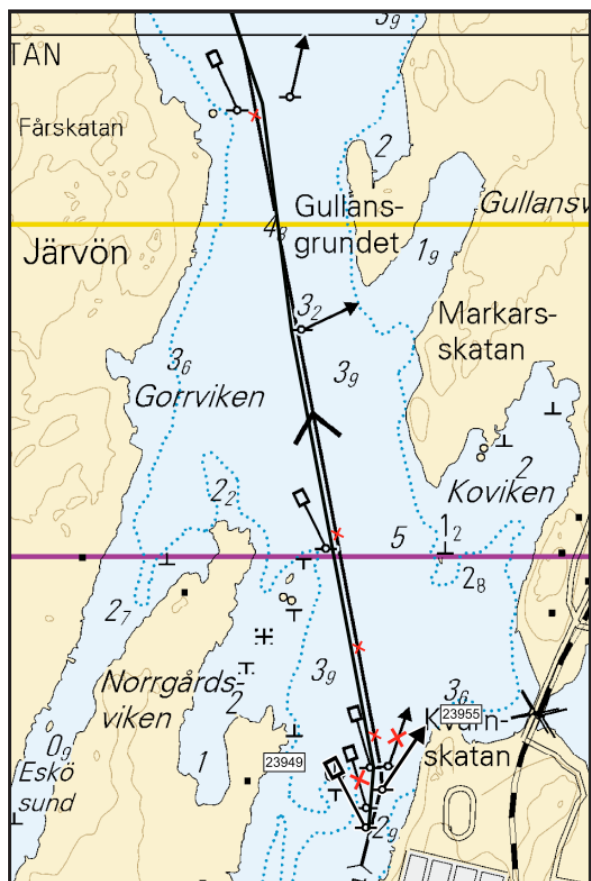
	WGS 84	
1)	62°24.968'N	21°12.861'E
2)	62 24.870	21 12.928
3)	62 24.437	21 13.047
4)	62 23.608	21 13.384
5)	62 23.492	21 13.364

Poista vanha keskilinja - Stryk den befintliga mittlinjen - Delete existing centre line

D. Siirretyt viitat – Flyttade prickar – Spar buoys moved

Siirrä – Flytta – Move:

	Nr		WGS 84	Paikasta/Från/From	Paikkaan/Till/To
1)	23949	↕	Vasen-BB-Port	62°23.531'N	62°23.493'N
				21°13.352'E	21°13.348'E
2)	23955	↕	Oikea-SB-Starb.	62°23.609'N	62°23.566'N
				21°13.441'E	21°13.415'E



Ei merikartan mittakaavassa - Inte i sjökortets skala - Not to scale of chart

(FTA, Vaasa/Vasa 2014)

*140.(T)

48, 115.A, 957
F/817/820/821/821.1

Suomi. Selkämeri. Rönnskärin väylä (4.0 m). Sektoriloisto Lillsandin valosektorit ovat vaurioituneet. Valo sammutettu tilapäisesti. Varoitus.


Finland. Bottenhavet. Rönnskärleden (4.0 m). Sektorfyren Lillsands sektoring har skadats. Ljuset tillfälligt släckt. Varning.

Finland. Sea of Bothnia. Rönnskär channel (4.0 m). The light sectors of Lillsand Light have been damaged. Light temporarily unlit. Warning.

Ajankohta: Toistaiseksi

Tidpunkt: Tills vidare

Time: Until further notice

Nr		Nimi-Namn-Name	WGS 84	
7357		LILLSAND	63°05.629'N	20°49.496'E
		Fl.WRG.2s		

(FTA, Turku/Åbo 2014)

Suomi. Perämeri. Merenkurkku. Pietarsaari. Merenmittausta. Varoitus.

Finland. Bottenviken. Kvarken. Jakobstad. Sjömätning utförs. Varning.

Finland. Bay of Bothnia. The Quark. Jakobstad. Hydrographic surveying in progress. Warning.

Ajankohta: n. 31.10.2014 asti

Tidpunkt: till ca 31.10.2014

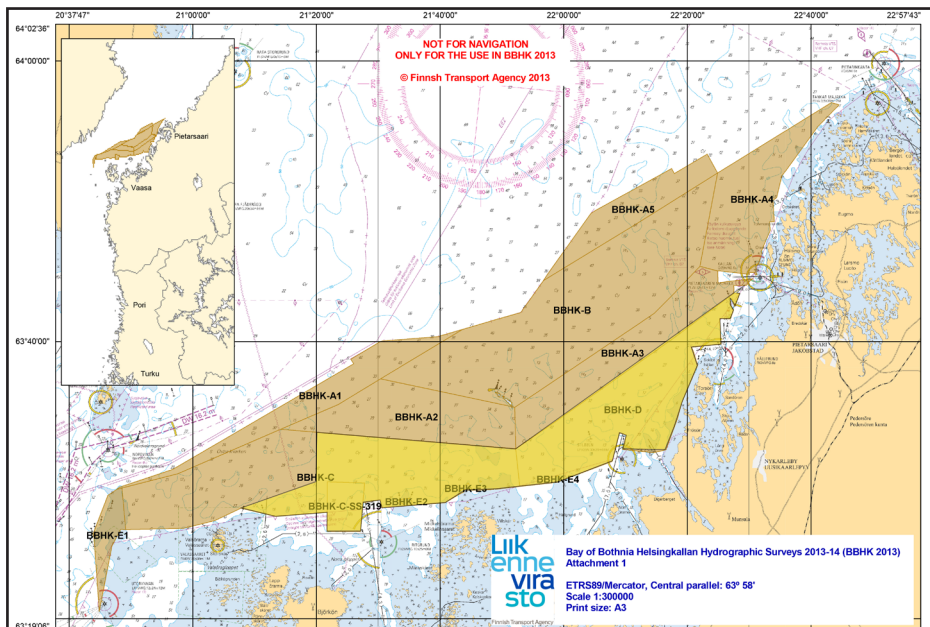
Time: until about 31 October 2014

Ref: TM/UfS/NtM 16/198(T)/2013

Perämerellä, karttaliitteessä esitetyillä merialueella, suoritetaan merenmittauksia. Töiden arvioidaan valmistuvan lokakuun 2014 loppuun mennessä.

Sjömätningar utförs i Bottenviken på det sjöområde som utmärks i kartskissen. Arbetet väntas bli färdigt inom oktober 2014.

Hydrographic surveys in progress in the Bay of Bothnia in the sea area marked in the chartlet. The surveys are expected to be completed by the end of October 2014.



Merenmittaustöitä suorittaa merenmittausalus Airisto (kutsumerkki OHMR). Alus kuuntee VHF-kanavaa 16 sekä tarvittavia VHF-kanavia.

Meriliikenteen tulee sivuuttaa alus riittävältä etäisyydeltä.

Sjömättningsfartyget Airisto (anropssignal OHMR) utför sjömätningarna. Fartyget lyssnar på VHF-kanal 16 och de VHF-kanaler som krävs.

Fartyg uppmanas passera på tillräckligt långt avstånd.

The survey vessel Airisto (call sign OHMR) is performing the survey operations. The vessel is monitoring VHF channel 16 and the other required VHF channels.

Vessels are requested to give a wide berth.

VAROITUS: Alueella liikkuvien alusten tulee hiljentää nopeutta ja välttää aallokon aiheuttamista työaluksen läheisyydessä. Mittausalus liikkuu mittaustöitä tehdessään väylillä muusta liikenteestä poikkeavasti. Merenkulkijoita muistutetaan varovaisuuden ja väistämisvelvollisuuden noudattamisesta mittausaluksen kohtaamistilanteissa.

WARNING: Fartyg som rör sig i området ska sakta farten och undvika att orsaka svall i närheten av arbetsfartyget. Under sjömätningen rör sig sjömättningsfartyget på ett avvikande sätt i farlederna. Sjöfararna uppmanas iaktta försiktighet och påminns om väjningsskyldigheten vid möte med sjömättningsfartyget.

WARNING: Vessels navigating in the area are advised to reduce their speed and avoid creating undue wash in the vicinity of the work sites and the survey vessel. The survey vessel may move in an unexpected manner during the survey operations. Mariners are requested to navigate with caution and to give way when meeting the survey vessel.

(FTA, Helsinki/Helsingfors 2014)

142.(T)

52, 53, 54, 957, 958

Suomi. Perämeri. Lohtaja. Vattajanniemi. Puolustusvoimat ampuu ilmatorjunta-asein. Varoitus.

Finland. Bottenviken. Lochtea. Vattajanniemi. Försvarsmakten skjuter med luftvärnsvapen. Varning.

Finland. Bay of Bothnia. Lohtaja. Vattajanniemi. The Finnish Defence Forces fire anti-aircraft weapons. Warning.

Puolustusvoimat ampuu ilmatorjunta-asein:

Ajankohta: 21.5.2014 klo 00:00 - 23.5.2014 klo 24:00 Suomen aikaa, kaikkina vuorokauden aikoina.

Försvarsmakten skjuter med luftvärnsvapen:

Tidpunkt: 21.5.2014 kl. 00:00 - 23.5.2014 kl. 24:00 lokal finsk tid dygnet runt.

The Finnish Defence Forces fire anti-aircraft weapons:

Time: From 21 May 2014, 00.00 hours to 23 May 24.00 hours local Finnish time around the clock.

Vaarallinen alue - Farligt område - Danger area:

	WGS 84	
1)	64°00.00'N	23°27.78'E
2)	63°57.02	23°15.04
3)	63°57.00	22°50.78
4)	63°56.00	22°28.00
5)	64°07.01	22°08.98
6)	65°00.23	23°22.55
7)	64°11.60	23°34.00
8)	64°00.00	23°27.78

Eteläraja: Hakunti–Paskalaaka, pois lukien Poroluoto (Renö), pois lukien Tankar, josta edelleen länsiluoteeseen 40 km.

Länsiraja: Lohtajan Vattajanniemen rantaviivasta 56 km länsiluoteeseen.

Itäraja: Hakunti–Hevoskari, josta 40 km pohjoiseen.

Alueella liikkuvia kehotetaan seuraamaan merivaroituksia ja radioliikennettä erityisen tarkasti.

Lentojen aikana ilmamaalin tähyttäminen optisilla apuvälineillä (esim. kiikari) on kiellettyä silmäturvallisuuden takaamiseksi.

Lisätietoja: puh. 0299 243 100, 0299 453 201 tai 0299 442 191

Farligt område:

Sydlig gräns: Hakunti–Paskalaaka, exklusive Renö (Poroluoto), exklusive Tankar, varifrån den sträcker sig 40 km i västnordvästlig riktning.

Västlig gräns: sträcker sig 56 km i västnordvästlig riktning från strandlinjen i Vattajanniemi i Lochtea.

Ostlig gräns: Hakunti–Hevoskari varifrån den sträcker sig 40 km i nordlig riktning.

Alla som rör sig i området uppmanas följa med navigationsvarningarna och radiotrafiken med största uppmärksamhet.

För att undvika ögonskador är det under den pågående flygmanövern förbjudet att använda optisk utrustning (t.ex. kikare) för att spana in luftmålen.

Ytterligare upplysningar tfn 0299 243100, 0299 453201 eller 0299 442 191.

Danger area:

Southern boundary: Hakunti–Paskalaaka, with the exception of Poroluoto (Renö), with the exception of Tankar, 40 km in a WNW direction.

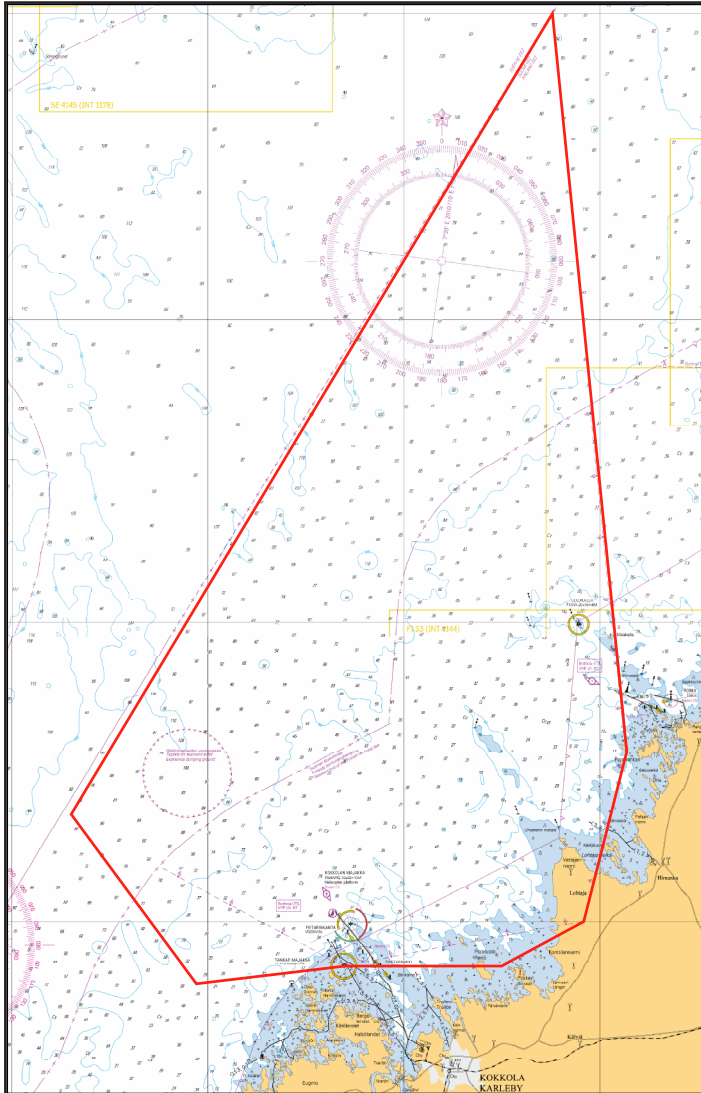
Western boundary: 56 km in a WNW direction from the coast line of Vattajanniemi in Lohtaja.

Eastern boundary: 40 km in a N direction from Hakunti–Hevoskari.

All those navigating in the area are requested to listen to navigational warnings and radio traffic with great attention.

To avoid eye damage it is forbidden to look at the air targets with optical devices, such as binoculars, during the air manoeuvres.

For more information please call +358 299 243100, +358 299 453201 or +358 299 442 191.



(Ilmasotakoulu/Luftstridsskolan/Finnish Air Force Academy, Tikkakoski 2014)

IV Itämeri – Östersjön – Baltic Sea

143.


935. 953

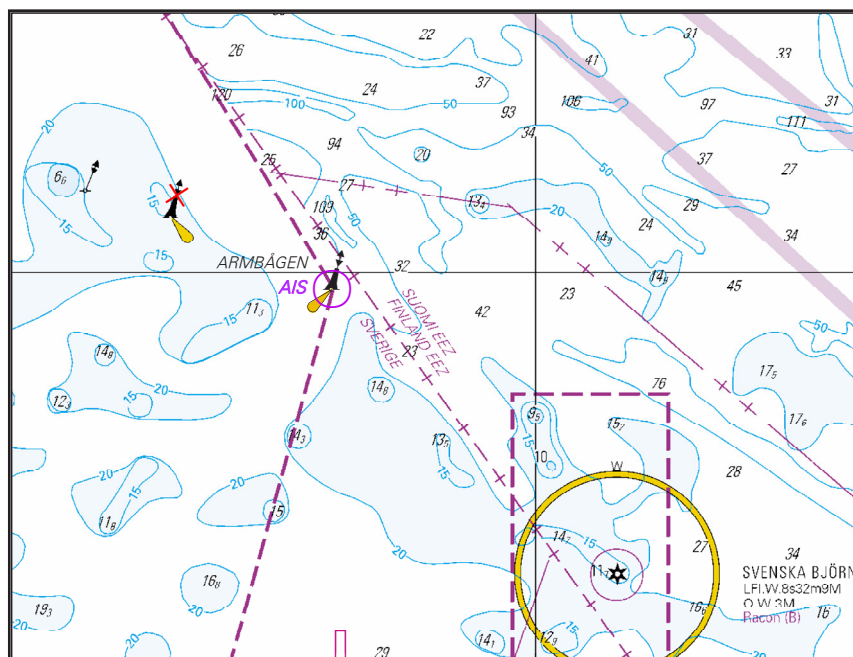
Ruotsi. Pohjois-Itämeri. Svenska Björnin LU -puoli. Valopoiju Armbågen siirretty.

Sverige. Norra Östersjön. NV om Svenska Björn. Lysbojen Armbågen flyttad.

Sweden. Northern Baltic. NW of Svenska Björn. Light-buoy Armbågen moved.

Siirrä – Flytta – Move:

Nimi/Namn/Name			WGS-84	
ARMBÅGEN		Itä	Paikasta/Från/From	Paikkaan/Till/To
AIS		Ost	59°35.4'N	59°34.886'N
Q(3)10s		East	19°54.9'E	19°57.198'E



Ei merikartan mittakaavassa - Inte i sjökortets skala - Not to scale of chart

(Ufs 491/9476, Norrköping 2014)

