

SISÄLTÖ - INNEHÅLL – CONTENTS**Koskee seuraavia merikarttoja - Berörda sjökort – Affected charts**

Kartta	Tiedonanto	Sivu	Edeltävä tiedonanto
Kort	Notis	Sida	Föregående notis
Chart	Notice	Page	Previous update
14 (INT 1246)	157	6	12/125/2014
17 (INT 1249)	156	5	13/136/2014
18 (INT 1250)	154	4	14/146/2014
18 (INT 1250)	155	4	15/154/2014
22 (INT 1254)	153(T)	3	14/149/2014
45 (INT 1136)	158	6	35-36/414(T)/2013
47 (INT 1138)	159	7	5/60(T)/2014
47 (INT 1138)	160	8	15/159/2014
48 (INT 1139)	159	7	13/140(T)/2014
49 (INT 1140)	161	9	35-36/418(T)/2013
50 (INT 1141)	161	9	35-36/418(T)/2013
101.A	157	6	New Edition 20.8.2012
103.C	156	5	31/369/2014
191 (INT 1159)	154	4	14/146/2014
192 (INT 1160)	155	4	34/402/2013
951	164(T)	12	11/112(T)/2014
952	153(T)	3	14/146/2014
952	164(T)	12	15/153(T)/2014
953	153(T)	3	14/147(T)/2014
953	164(T)	12	15/153(T)/2014
957	159	7	13/142(T)/2014
957	160	8	15/159/2014
957	161	9	15/160/2014
A/608	157	6	7/85/2013
A/621	156	5	31/369/2013
A/622	156	5	31/369/2013
A/625	155	4	13/136/2014
A/626	154	4	14/146/2014

B/625	155	4	13/136/2014
B/626	154	4	14/146/2014
B/636	153(T)	3	14/149/2014
F/814	158	6	35-36/414(T)/2013
F/821	159	7	13/140(T)/2014
F/822	159	7	415(T)/2013
F/828	161	9	35-36/418(T)2013
L/201	162	10	8/83/2014
L/202	162	10	8/83/2014
J/324	163	11	New Chart 31.1.2014
K/326	163	11	122/2012

Tiedotuksia – Tillkännagivanden – Announcements

Tiedonanto-Notis-Notice		Sivu-Sida-Page
Amendments to Helsinki VTS.	165	14
Current (P) and (T) Notices	166	16

I Suomenlahti – Finska viken – Gulf of Finland

*153.(T)

22, 952, 953
B/636

Suomi. Hanko. Majakka Russarön valo tilapäisesti poissa toiminnasta.

Finland. Hangö. Fyren Russarö. Ljuset tillfälligt ur funktion.

Finland. Hanko. Russarö Lighthouse. The light temporarily unlit.

Ajankohta: 3.10.2014 asti

Tidpunkt: till 3.10.2014

Time: Until 3 October 2014

Nr	Nimi/Namn/Name	WGS 84	
11334	RUSSARÖ	59°46.00'N	22°56.90'E
(C4912)	Fl(4)W.45s34m16M		

(FTA, Helsinki/Helsingfors 2014)

*154.

18,191
A,B/626/626.1

Suomi. Helsinki. Länsisatama. Lokkiluoto-Saukonnokka väylä (8.9 m). Poistettu viitta. Karttamerkinän muutos.

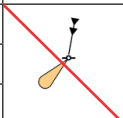
Finland. Helsingfors. Västra hamnen. Farleden Lokkiluoto-Saukonnokka (8.9 m). Indragen prick. Ändrad kartmarkering.

Finland. Helsinki. West Harbour. Lokkiluoto-Saukonnokka channel (8.9 m). Discontinued spar buoy. Amend chart.

Ref: TM/Ufs/NtM33/356/2012

Poistettu valoviitta - Indragen lysprick – Discontinued lighted spar buoy

Poista – Stryk – Delete:

Nr			WGS 84	
		Etelä	60°08.849'N	24°54.875'E
75865		Syd		
		South		

(FTA, Helsinki/Helsingfors 2014)

*155.

18, 192
A,B/625


Suomi. Helsinki. Länsitoukki. Vuosaaren väylä (11.0 m). Poistettu erikoismerkki.

Finland. Helsingfors. Västertokan. Nordsjöleden (11.0 m). Indraget specialmärke.

Finland. Helsinki. Länsitoukki. Vuosaari channel (11.0 m). Withdrawn special mark.

TM/UfS/NtM 17/207(T)/2013 kumotaan/utgår/cancelled

Poista – Stryk – Delete:

Nr		WGS 84	
77981		60°04.913'N	25°07.665'E

(FTA, Helsinki/Helsingfors 2014)

*156.




17, 103.C
A/621/622/622.1/622.2

Suomi. Porvoo. Sköldvikin väylä (9.0/15.3 m). Tolkkisten väylä (7.2 m). Linjamerkkien valotunnukset. Karttamerkinän muutos.

Finland. Borgå. Farleden till Sköldvik (9.0/15.3m). Tolkisleden (7.2 m). Ensmärkenas ljuskaraktär. Ändrad kartmarkering.

Finland. Porvoo. Sköldvik channel (9.0/15.3 m). Tolkkinen channel (7.2 m). Light characters of leading beacons. Amend chart.

Linjamerkkien uudet valotunnukset – Ny fyrkaraktär för ensmärkena – New light character of leading beacons:

	Nr		Nimi/Namn/Name	WGS 84	
1)	256		HAVSUDDEN PUNAINEN	60°12.940'N	25°36.923'E
	(C5243)		ylempi, övre, rear		
			Poista-Stryk-Delete	Q.R	
			Lisää-Inför-Insert	LFL.R.6s	
2)	46		SILLVIKEN	60°20.325'N	25°34.728'E
	(C521)		alempi, nedre, front		
			Poista-Stryk-Delete	F.R	
			Lisää-Inför-Insert	Q.R	
3)	329		SILLVIKEN	60°20.616'N	25°34.882'E
	(C521.1)		ylempi, övre, rear		
			Poista-Stryk-Delete	F.R	
			Lisää-Inför-Insert	LFL.R.6s	

(FTA, Helsinki/Helsingfors 2014)

*157.


14,101.A
A/608

Suomi. Kotka. Haapasaaren väylä (8.0m). Viitta muutettu valaistuksi. Kartta-merkinnän muutos.

Finland. Kotka. Aspö farled (8.0m). Pricken har försetts med ljus. Ändrad kartmarkering.

Finland. Kotka. Haapasaari channel (8.0m). Spar buoy equipped with light. Amend chart.

Lisää viitalle valo – Inför ljus för prick – Insert light to spar buoy:

Nr			WGS 84	
2331		Länsi-Väst-West	60°17.48'N	27°12.21'E

(FTA, Helsinki/Helsingfors 2014)

III Pohjanlahti – Bottniska viken – Gulf of Bothnia

*158.


45
F/814

Suomi. Selkämeri. Öskatan–Harvungön väylä (4.0 m). Talvikaudeksi poistettu valoviitta palautettu paikoilleen.

Finland. Bottenhavet. Farleden Öskatan–Harvungön (4.0 m). Lysprick återut-satt efter vintern.

Finland. Sea of Bothnia. Öskatan–Harvungön channel (4.0 m). Lighted spar buoy reinstated after the winter season.

TM/UfS/NtM 35-36/414(T)/2013 kumotaan/utgåar/cancelled

Nr	Nimi/Namn/Name				
8755	Storkallegrund		Länsi-Väst-West	62°41.01'N	20°42.25'E

(FTA, Vaasa/Vasa 2014)

*159.



47, 48, 957
F/821/822

Suomi. Selkämeri. Merenkurkku. Vaasan väylä (9.0 m). Talvikaudeksi poistetut valopoiijut palautettu paikoilleen.

Finland. Bottenhavet. Kvarken. Vasaleden (9.0 m). Lysbojar återutsatta efter vintern.

Finland. Sea of Bothnia. The Quark. Vaasa channel (9.0 m). Light buoys reinstated after the winter season.

TM/UfS/NtM 35-36/415(T)/2013 kumotaan/utgåar/cancelled

	Nr	Nimi/Namn/Name		WGS 84	
1)	8756	Norrskärin P. (Fl.G.3s)		Oik.-SB-Starb.	63°18.71'N 20°35.74'E
2)	8749	Gloppet (Fl.G.3s)		Oik.-SB-Starb.	63°16.11'N 20°48.08'E

(FTA, Vaasa/Vasa 2014)

*160.

47, 957


Suomi. Selkämeri. Merenkurkku. TSS in Norra Kvarken. Talvikaudeksi poistetut turvalaitteet palautettu paikoilleen.

Finland. Bottenhavet. Kvarken. TSS in Norra Kvarken. Utprickning återutsatt efter vintern.


Finland. Sea of Bothnia. The Quark. TSS in Norra Kvarken. Buoyage reinstated after the winter season.

TM/UfS/NtM 35-36/417(T)/2013 kumotaan/utgår/cancelled

A.

Nr			WGS 84	
53071		Oikea-SB-Starb.	63°27.03'N	20°38.33'E

B.

Nr	Nimi/Namn/Name		WGS 84	
45946	Waldersgrund		Oik.-SB-Starb.	63°25.20'N 20°35.75'E
	(FL.G.3s)			

(FTA, Vaasa/Vasa 2014)

*161.


49, 50, 957
F/828

Suomi. Perämeri. Merenkurkku. Helsingkallan. Talvikaudeksi poistettu valoviitta palautettu paikoilleen.

Finland. Bottenviken. Kvarken. Helsingkallan. Lysprick återutsatt efter vintern.

Finland. Bay of Bothnia. The Quark. Helsingkallan. Lighted spar buoy reinstated after the winter season.

TM/UfS/NtM 35-36/418(T)/2013 kumotaan/utgår/cancelled

Nr	Nimi/Namn/Name			WGS 84	
8754	Helsingkallan		Pohj.-Nord-North	63°36.59'N	21°49.10'E
	(VQ)				

(FTA, Vaasa/Vasa 2014)

VI Sisävesistö – Inlandsfarvattnen – Inland Waterways

*162.

L/201/202

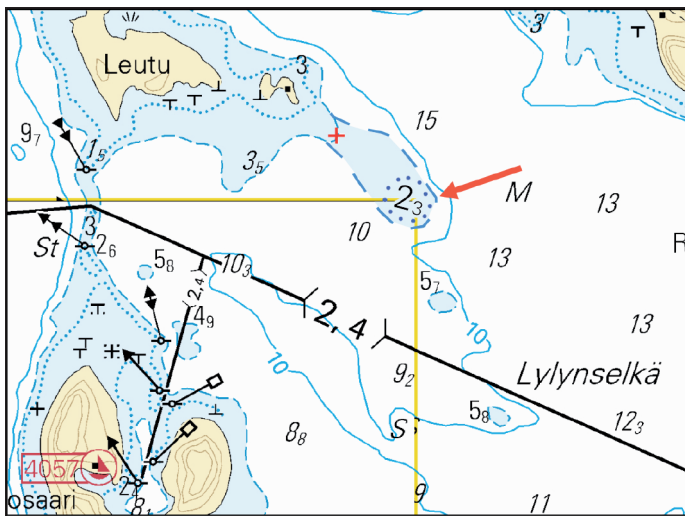
Suomi. Vuoksen vesistö. Lappeenranta. Lylynsekkä. Leutu. Syvvyystietojen muutokset. Karttamerkinän muutos.

Finland. Vuoksens vattendrag. Villmanstrand. Lylynsekkä. Leutu. Ändrad djupinformation. Ändrad kartmarkering.

Finland. Vuoksi watercourse. Lappeenranta. Lylynsekkä. Leutu. Amended depth information. Amend chart.

Syvvyystietojen muutokset - Ändrad djupinformation - Amended depth information:

		WGS 84	
Lisää-Inför-Insert	2 ₃	61°12.143'N	28°34.523'E
Korjaa 3 ja 6 m syvvyyskäyrät			
Korrigera 3 och 6 m djupkurvor			
Correct 3 and 6 m depth contours			



Ei merikartan mittakaavassa - Inte i sjökortets skala - Not to scale of chart

(FTA, Lappeenranta/Villmanstrand 2014)

*163.




J/324/324_1
K/326/326_1

Suomi. Kymijoen vesistö. Jyväskylä. Jyväsjärvi. Poistetut erikoismerkit. Kartta-merkinnän muutos.

Finland. Kymmene älvs vattendrag. Jyväskylä. Jyväsjärvi. Indragna specialmärken. Ändrad kartmarkering.

Finland. Kymijoki watercourse. Jyväskylä. Jyväsjärvi. Withdrawn special marks. Amend chart.

Poista – Stryk – Delete:

	Nr		WGS 84	
1)	42785		62°14.17'N	25°46.99'E
2)	42786		62°14.17'N	25°46.91'E
3)	42787		62°14.18'N	25°46.82'E

(FTA, Lappeenranta/Villmanstrand 2014)

VIII Tiedotuksia – Tillkännagivanden – Announcements

*164.(T)

951, 952, 953

Suomi. Hanko - Loviisa. Merenpohjan mittaustoimintaa.

Finland. Hangö - Lovisa. Mätningar på havsbotten.

Finland. Hanko - Loviisa. Hydrographic seabed surveying.

Ajankohta: 4 - 15.6.2014

Tidpunkt: 4 - 15 juni 2014

Time: 4 - 15 June 2014

Alus IceBeam suorittaa merenpohjan tutkimuksia Suomen talousvyöhykkeellä alkaen n. 4.6.2014. Alus etenee Hangosta kohti itää, saaden työt Suomen alueella päätökseen n. 15.6.2014 mennessä. Ks. kuva alla.

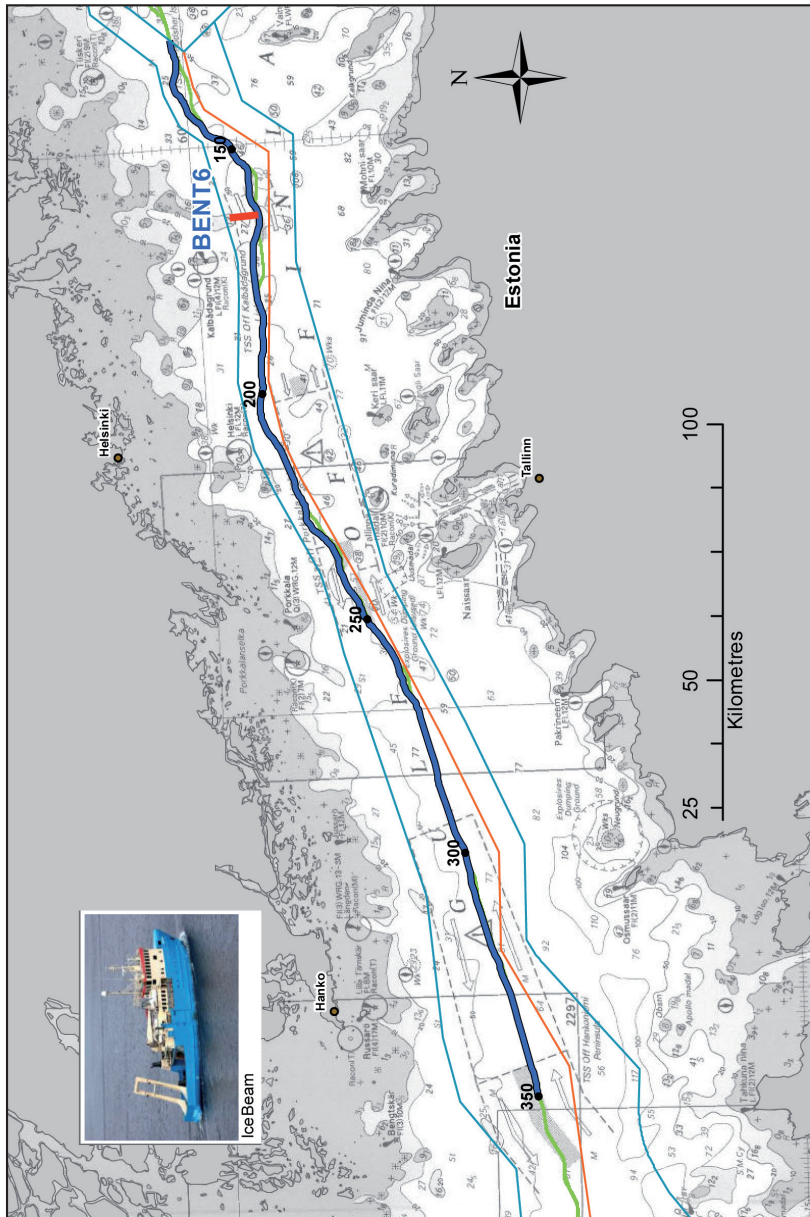
Fartyget IceBeam undersöker havsbotten i Finlands ekonomiska zon fr.o.m. 4.6.2014. Fartyget går från Hangö i östlig riktning. Arbetet i de finska territorialvattnen beräknas vara slutfört omkring 15.6.2014. Se bilden nedan.

The vessel IceBeam is performing seabed surveys in the Finnish EEZ, starting from about 4 June 2014. The vessel will proceed eastwards from Hanko and the estimated time of completion in the Finnish territorial waters is 15th June 2014. See image below.

IceBeamin kutsumerkki on SFKH. Alus kuuntelee VHF-kanavaa 16 ja Suomenlahdella pakollisia GOFREP VHF-kanavia. Meriliikenteen tulee sivuuttaa alus vähintään 500 m etäisyydeltä.

Anropssignalen för fartyget IceBeam är SFKH. Fartyget lyssnar på VHF kanal 16 och i Finska viken på de obligatoriska GOFREP VHF-kanalerna. Minsta passageavstånd för annan sjötrafik är 500 m.

The call sign for the vessel IceBeam is SFKH. The vessel is monitoring the VHF channel 16 and in the Gulf of Finland the mandatory GOFREP VHF channels. The vessel requests a minimum clearance of 500 m.



(Nord Stream/FTA, Helsinki/Helsingfors 2014)

***165.**

Suomi. Sköldvikin ja Tolkkisten satamat liitetään Helsinki VTS:n alueeseen.

Emsälön alueen VTS- eli alusliikennepalveluja (Vessel Traffic Service) yhtenäistetään Sköldvikin ja Tolkkisten satamiin johtavilla väylillä ja satamien vesialueilla.

Pääasiassa kauppa-aluksiin vaikuttava muutos

Sköldvikin ja Tolkkisten satamasta lähtevän aluksen on ennen irrotusta annettava lähtöilmoitus Helsinki VTS:lle. Sköldvikin ja Tolkkisten satamien alueilla latitudin 60°17.8'N pohjoispuolella on voimassa 6 solmun nopeussuositus. Satamasta poistuttaessa nopeussuosituksesta voidaan poiketa, jos ohitettavissa laitureissa ei ole aluksia.

Uusi tutka ja sääasema parantavat tilannekuva

Sköldvikin sataman alueelle on rakennettu uusi VTS-tutka ja Ilmatieteen laitoksen uusi sääasema.

VTS-toiminta Sköldvikin ja Tolkkisten satamien vesialueilla aloitetaan 1.6.2014.

Tarkemmat ohjeet: Helsinki VTS-Master's guide www.liikennevirasto.fi/vts

Lisätietoja:

Suomenlahden meriliikennekeskuksen päällikkö Sari Talja, p. 029 534 3278, Liikennevirasto. www.liikennevirasto.fi

***165.**

Finland. Hamnarna i Sköldvik och Tolkis ansluts till Helsinki VTS

Emsälöområdet fartygstrafikservice eller VTS-tjänst (Vessel Traffic Services) förenhetligas i farlederna till hamnarna i Sköldvik och Tolkis samt i hamnarnas vattenområden.

Ändringen påverkar främst handelsfartyg

I Sköldviks och Tolkis hamnområden är den rekommenderade fartbegränsningen 6 knop norr om breddgraden 60° 17.8 N. Utgående fartyg behöver inte följa den rekommenderade fartbegränsningen, om det inte ligger några fartyg förtöjda vid kajerna som passeras.

Ny radar och väderstation ger en bättre lägesbild

Trafikverket har låtit bygga en ny VTS-radar och Meteorologiska institutet en ny väderstation på hamnområdet i Sköldvik.

VTS-verksamheten i hamnarna i Sköldvik och Tolkkis inleds 1.6.2014.

Noggrannare information: Helsinki VTS-Master's guide www.trafikverket.fi/fartygstrafikservice

Ytterligare information:

Chef för Finska vikens sjötrafikcentral Sari Talja, tfn 029 534 3278, Trafikverket.
www.trafikverket.fi

***165.**

Finland. The Port of Sköldvik and the Port of Tolkkinen will be included in the Helsinki VTS area

The Vessel Traffic Services in the Emäsalo area will be unified in the shipping lanes to the Ports of Sköldvik and Tolkkinen and in the harbour waters.

This change mainly affects merchant vessels

An advisory speed limit of 6 knots exists north of latitude 60° 17.8 N in the Port of Sköldvik and in the Port of Tolkkinen. Outgoing vessels may deviate from the advisory speed limit, if no vessels are moored to the quays to be passed.

New radar and weather station improve the situational awareness

The Finnish Transport Agency has installed a new VTS radar and the Finnish Meteorological Institute a new weather station in the Port of Sköldvik.

The VTS operations in the harbour waters of the Ports of Sköldvik and Tolkkinen will commence on 1 June 2014.

More detailed information: Helsinki VTS-Master's guide www.fta.fi/vts

Further information: Sari Talja, Manager, Gulf of Finland Vessel Traffic Centre, Finnish Transport Agency, Phone +358 29 534 3278, www.fta.fi

(FTA, Helsinki/Helsingfors 2014)

*166.

Voimassa olevat ennakkotiedonannot (P)- ja tilapäiset tiedonannot (T) 31.5.2014
 Preliminära (P) och Tillfälliga (T) notiser 31.5.2014
 Current Preliminary (P) and temporary (T) notices 31.5.2014

TM - Ufs - NtM	Ajankohta Tidpunkt Time	Merikart Sjökart Chart	Asia - Rubrik - Subject
Suomenlahti - Finska viken - Gulf of Finland			
<u>15/453(T)/2014</u>	Until 3 October 2014	22	Hanko. Russarö Lighthouse. Light temporarily unlit.
<u>14/145(T)/2014</u>	Open water season 2014	18	Helsinki. Pitkäkari. ODAS buoy.
<u>14/144(T)/2014</u>	Open water season 2014	18, 19	Espoo. Kytö. ODAS buoy.
<u>12/122(T)/2014</u>	Open water season 2014	18	Off Helsinki. ODAS buoy. Anchored measuring device.
<u>11/112(T)/2014</u>	Open water season 2014	16, 17	Emäsalo. Hydrographic surveying in progress. Warning.
<u>39/357(T)/2013</u>	Until further notice	A/600	Russia. Vyborg channel. Light Vihrevoj extinguished.
<u>22-23/264(T)/2013</u>	Until further notice	951	Russia. Ust'-Luga. Temporarily withdrawn leading beacons. Danger area.
<u>35-36/382(T)/2012</u>	Until further notice	952	Estonia. Bay of Tallinn. Anchorage area H. Anchorage prohibited.
<u>33/360(T)/2012</u>	Until further notice	951	Russia. Vyots'k/Viipuri channel. Light Rondo extinguished.
<u>33/359(T)/2012</u>	Until further notice	951	Russia. Gogland. Lighthouse Južnyj Goglandskij. Amended range.
<u>24/490(T)/2011</u>	Until further notice	951	Russia. Moščnyj. The light character of Lighthouse Moščnyj temporarily changed.
Saaristomeri - Skärgårdshavet - Archipelago Sea			
<u>14/147(T)/2014</u>	Open water season 2014	27	Archipelago Sea. Utö. ODAS buoy and three safety buoys.
<u>10/103(T)/2014</u>	Until autumn 2014	28, 37	Archipelago Sea. Berghamn-Lembersö channel (2.0 m). Temporarily amended maximum authorised draught.

10/100(T)/2014	Until further notice	27	Utö. ODAS-buoy established.
8/81(T)/2014	Until further notice	32	Sea of Åland. Mariehamn. Disturbing worklights.
3/31(T)/2014	Until further notice	31, 32	Archipelago Sea. The parallel channel to Ledskär (7.0 m). Sector light Ledskär temporarily unlit. Warning.
19/240(T)/2013	Until about end of November 2017	22	Archipelago Sea. Off Hanko. Mooring buoys.
Pohjanlahti - Bottniska viken - Gulf of Bothnia			
13/142(T)/2014	21-23 May 2014	52, 53, 54	Bay of Bothnia. Lohtaja. Vattajanniemi. The Finnish Defence Forces fire anti-aircraft weapons. Warning.
13/141(T)/2014	until about 31 October 2014	957	Bay of Bothnia. The Quark. Jakobstad. Hydrographic surveying in progress.
13/140(T)/2014	Until further notice	48	Sea of Bothnia. Rönnskär channel (4.0 m). Light Lillsand temporarily unlit. Warning.
10/107(T)/2014	Until 31 Jan. 2015	40	Sea of Bothnia. Uusikaupunki. Port of Yara. Uusikaupunki channel (10.0 m). Spar buoy moved. Withdrawn spar buoy.
5/60(T)/2014	Until further notice	47	Sweden. Sea of Bothnia. Northern Quark. Nordvalen light. Unreliable sectors.
3/34(T)/2014	Until approx. June 2014	52	Bay of Bothnia. W of Lighthouse Tankar. Hydrophone /Current meter.
2/20(T)/2014	Until Spring 2014	958	Bay of Bothnia. W of Raähe. ODAS buoy withdrawn for the winter season.
2/19(P)/2014	Until Spring 2014	48	The Quark. Replot. Korsö channel (4.5 m). New light sectors of sector light.
35-36/416(T)/2013	Until further notice	47	Sweden. Sea of Bothnia. TSS in Norra Kvarken. Buoyage temporarily withdrawn for the winter. Virtual AIS.
32/387(P)/2013	Until spring 2014	958	Sweden. Bay of Bothnia. S of Luleå. Light Borussigrund temporary unlit.
31/376(P)/2013	Until further notice	60	Sweden. Bay of Bothnia. SE of light Malören. Shoal.
29/347(T)/2013	14.10.2013 - 30.06.2014	55	Bay of Bothnia. Raähe. Raähe channel (10.0 m). W of Lighthouse Raähe. Temporary buoy.
27/319(T)/2013	Until further notice	51, 52	Bay of Bothnia. NW of Kokkola. Stockö channel (2.7 m) Amended maximum authorised draught. Notice repeated.
32/352(P)/2012	Until further notice	59	Bay of Bothnia. Kemi-Tornio channel (2.4 m). Shoals.

Itämeri - Östersjön - Baltic Sea			
29/353(T)/2013	Until further notice	953	Sweden. Northern Baltic. Almagrundet. Racon and floodlight inoperative.
Sisävedet - Inlandsfarvattnen - Inland waterways			
3/35(T)/2014	Until further notice	L	Vuoksi watercourse. Joutseno. Channel to Joutseno Pulp Mill (4.2m). Amended depth information. Notice repeated.
2/24(T)/2014	Until further notice	L	Vuoksi watercourse. Joutseno. Pulp channel (4.2m). Amended depth information. Notice repeated.
17/221(T)/2013	Until further notice	424, 425, R	Vuoksi watercourse. Pietinen. Joensuu. Ahveninen-Suurselkä channel (2.4 m). Amended depth information.
4/59(T)/2013	Until further notice	M	Vuoksi watercourse. Haukivesi. Tappuvirta channel (4.2 m). Shoal. Notice repeated.
25/405(T)/2010	Until further notice	K	Channel in Keitele Canal (2.4 m). Shoals.
Tiedotuksia - Tillkännagivanden - Announcements			
15/164(T)/2014	4-15 June 2014	951,952, 953	Hydrographic seabed surveying
11/121(T)/2014	Until further notice		Coastal waters and inland waterways. The impact of winter on aids to navigation.
11/120(T)/2014	Until further notice		Poland. South-Eastern Baltic. NE off Rozewie. New drilling platform Lotos Petrobaltic.
11/119(T)/2014	Until further notice		Poland. South-Eastern Baltic. N off Rozewie. Drilling platform Petrobaltic.
9/97(T)/2014	Until 1 June 2014		Sweden. VHF service for SAR, VTS, Pilots, MSI and AIS temporarily restricted. CHANGES.
7/79(T)/2014	Until further notice		The ODAS buoys have been charted.
6/72(T)/2014	Until further notice		NAVTEX and SafetyNET.
4/51(T)/2014	Until further notice		Poland. SE Baltic. N off Rozewie. Oil field B-3. Mooring buoy.
3/40(T)/2014	Until January 2015		Northern Baltic. Archipelago Sea. Gulf of Finland. Sea of Bothnia. Bay of Bothnia. Hydrophones on the seabed.
35-36/419(T)/2013	Until further notice		Bay of Bothnia. Traffic restrictions.