

SISÄLTÖ - INNEHÅLL - CONTENTS**Koskee seuraavia merikarttoja - Berörda sjökort – Affected charts**

Kartta	Tiedonanto	Sivu	Edeltävä tiedonanto
Kort	Notis	Sida	Föregående notis
Chart	Notice	Page	Previous update
18 (INT 1250)	167	3	15/154/2014
26 (INT 1189)	169	6	14/150/2014
28 (INT 1191)	171(T)	8	11/114/2014
30 (INT 1193)	168(T)	4	New Edition 30.9.2012
32 (INT 1195)	168(T)	4	13/138/2014
32 (INT 1195)	170	7	16/168(T)/2014
33 (INT 1196)	168(T)	4	30/320/2012
37 (INT 1198)	171(T)	8	11/114/2014
48 (INT 1139)	172(T)	10	15/159/2014
48 (INT 1139)	173	11	16/172(T)/2014
115.C	172(T)	10	33/391/2013
191 (INT 1159)	167	3	15/154/2014
433	176	14	9/89/2014
953	171(T)	8	15/164(T)/2014
958 (INT 1209)	174	12	13/142(T)/2014
A/626	167	3	15/154/2014
B/626	167	3	15/154/2014
C/746	168(T)	4	10/101/2014
C/746	170	7	16/168(T)/2014
C/747	168(T)	4	4/53/2013
C/747	170	7	16/168(T)/2014
C/752	168(T)	4	10/101/2014
C/752	170	7	16/168(T)/2014
D/705	169	6	12/128/2014
D/727	171(T)	8	11/114/2014
D/728	171(T)	8	10/103(T)/2014
F/819	172(T)	10	2/19(P)/2014
F/819	173	11	16/172(T)/2014

F/820	173	11	13/140(T)/2014
L/202	175	13	15/162/2014
M/234	176	14	9/89/2014
P/540	177	15	New Edition 10.2.2014
P/541	177	15	New Edition 10.2.2014

Tiedotuksia – Tillkännagivanden – Announcements

Tiedonanto-Notis-Notice		Sivu-Sida-Page
Drilling platform Petrobaltic	178(T)	16
New chart editions	179	17
ENC Cells	180	18

I Suomenlahti – Finska viken – Gulf of Finland

*167.


18, 191
A,B/626/626_1

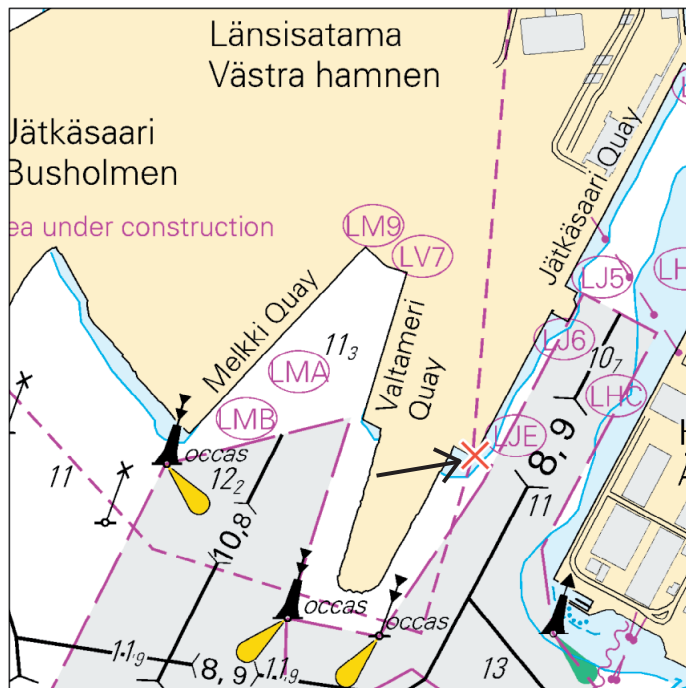
Suomi. Helsinki. Länsisatama. Poistettu turvalaite. Karttamerkinän muutos.

Finland. Helsingfors. Västra hamnen. Indragen säkerhetsanordning. Ändrad kartmarkering.

Finland. Helsinki. West harbour. Withdrawn aid to navigation. Amend chart.

Poista – Stryk – Delete:

Nr		WGS 84	
29468		60°09.00'N	24°55.04'E



(FTA, Helsinki/Helsingfors 2014)

II Saaristomeri ja Ahvenanmeri

Skärgårdshavet och Ålands hav

Archipelago Sea and Sea of Åland

*168.(T)

30, 32, 33
C/746/747/741.1/752/752.4

Suomi. Saaristomeri. Ahvenanmaa. Vårdö. Långnäs–Kustavi -väylä (4.8 m). Tranviksudd–Vargata–Ballerö -väylä (3.0 m). Stockgrund–Kumlinge -väylä (5.0 m). Turvalaitteiden huoltotyöt.

Finland. Skärgårdshavet. Åland. Vårdö. Farleden Långnäs– Gustavs (4.8 m). Farleden Tranviksudd–Vargata–Ballerö (3.0 m). Farleden Stockgrund–Kumlinge (5.0 m). Underhåll av säkerhetsanordningar.

Finland. Archipelago Sea. Åland. Vårdö. Långnäs–Kustavi channel (4.8 m). Tranviksudd–Vargata–Ballerö channel (3.0 m). Stockgrund–Kumlinge channel (5.0 m). Maintenance of aids to navigation.

Ajankohta: 15.6 - 15.10.2014

Tidpunkt: 15.6 - 15.10.2014

Time: 15 June - 15 October 2014

Liikennevirasto teettää merenkulun turvalaitteiden muutos- ja korjaustöitä Saaristomerellä kesällä 2014. Huoltotyöt voivat aiheuttaa turvalaitteiden tilapäistä toimimattomuutta.

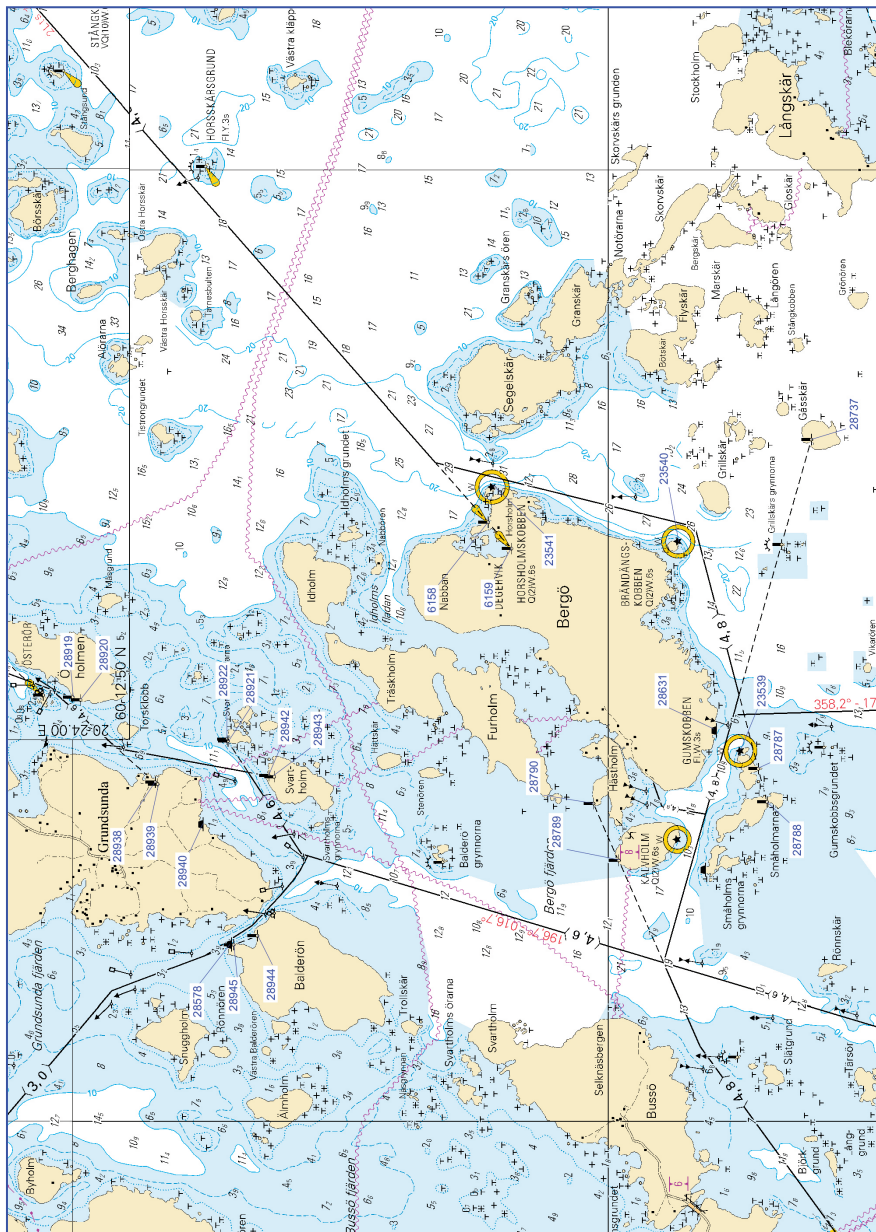
Trafikverket låter utföra ändringar och reparationer av säkerhetsanordningar för sjöfarten i Skärgårdshavet sommaren 2014. Underhållsarbetet innebär att säkerhetsanordningarna tillfälligt kan vara ur bruk.

The Finnish Transport Agency has commissioned alterations and repairs of aids to navigation in the Archipelago Sea in summer 2014. Due to this maintenance work, the aids to navigation may temporarily be inoperative.

Lisätietoja - Ytterligare information - Further information:

Suomen Vesirakenne Oy, Ab, Ltd/ Henri Lundell

puh. - tfn - phone: +358 451 210 059



(FTA, Turku/Åbo 2014)


Suomi. Saaristomeri. Kemiönsaari. Öröfjärden. Turvalaitemuutokset. Kartta-merkinnän muutos.

Finland. Skärgårdshavet. Kimitoön. Öröfjärden. Ändrad utprickning. Ändrad kartmarkering.

Finland. Archipelago Sea. Kimitoön. Öröfjärden. Amended buoyage. Amend chart.

A. Poistettu poiju – Indragen boj – Withdrawn buoy

Poista - Stryk - Delete:

Nr			WGS 84	
5540		Itä-Ost-East	59°52.58'N	22°18.22'E

B. Poistetut turvalaitteet – Indragna säkerhetsanordningar – Withdrawn aids to navigation:

Öron lännenpuoleiselta vesialueelta on poistettu 4 merikarttaan merkitsemätöntä turvalaitetta: 1 sektoriloisto, 2 itäviittaa ja 1 länsiviitta.

I Örovästra vattenområde har man dragit in 4 säkerhetsanordningar, som inte varit utmärkta på sjökortet: 1 sektorfyr, 2 ostprickar och 1 västprick.

4 aids to navigation have been withdrawn in the western part of Öro sea area: 1 sector light, 2 E spar buoys and 1 W spar buoy. The aids to navigation have not been marked on the chart.

(FTA, Turku/Åbo 2014)

*170.

32

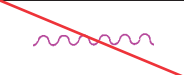
C/746/747/752/752.4

Suomi. Saaristomeri. Ahvenanmaa. Bergö. Kaapeli. Kaapeli alittaa Stockgrund-Kumlinge väylän (4.6 m). Karttamerkinän muutos.

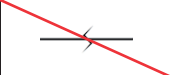
Finland. Skärgårdshavet. Åland. Bergö. Kabel. Kabeln går under farleden Stockgrund-Kumlinge (4.6 m). Ändrad kartmarkering.

Finland. Archipelago Sea. Åland. Bergö. Submarine cable. The cable passes under the Stockgrund-Kumlinge channel (4.6 m). Amend chart.


A. Poista kaapeli – Stryk kabel – Delete submarine cable:

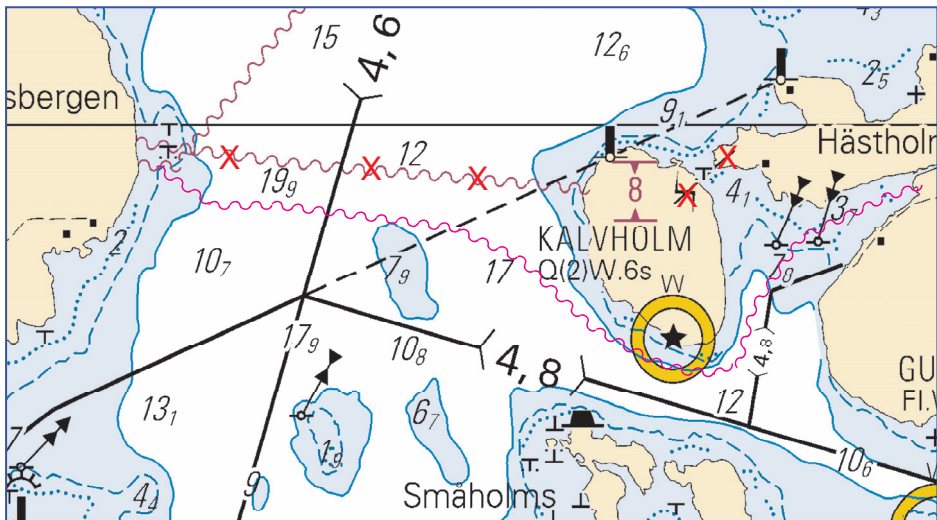
	WGS 84		
1)	60°09.971'N	20°21.092'E	
2)	60°09.893'N	20°22.639'E	

B. Poista ilmajohto – Stryk luftledning – Delete overhead cable:

WGS 84		
60°09.867'N	20°22.966'E	

C. Lisää kaapeli – Inför kabel – Insert submarine cable:

	WGS 84		
1)	60°09.927'N	20°21.151'E	Selknäsbergen
2)	60 09.864	20 21.348	
3)	60 09.827	20 22.185	
4)	60 09.775	20 22.423	
5)	60 09.657	20 22.686	
6)	60 09.602	20 22.894	
7)	60 09.581	20 23.117	
8)	60 09.606	20 23.199	
9)	60 09.690	20 23.244	
10)	60 09.811	20 23.414	
11)	60 09.893	20 23.803	Bergö



Ei merikartan mittakaavassa - Inte i sjökortets skala - Not to scale of chart

(FTA, Turku/Åbo 2014)

*171.(T)

28, 37, 953
D/727/728/728.1

Suomi. Saaristomeri. Parainen. Houtskari. Storlandet. Berghamn–Lembersöväylä (2.0 m). Tilapäinen kulkusyvyyden muutos. Tiedonanto uusitaan.

Finland. Skärgårdshavet. Pargas. Houtskär. Storlandet. Farleden Berghamn–Lembersö (2.0 m). Tillfällig ändring av leddjupgåendet. Underrättelsen upprepas.

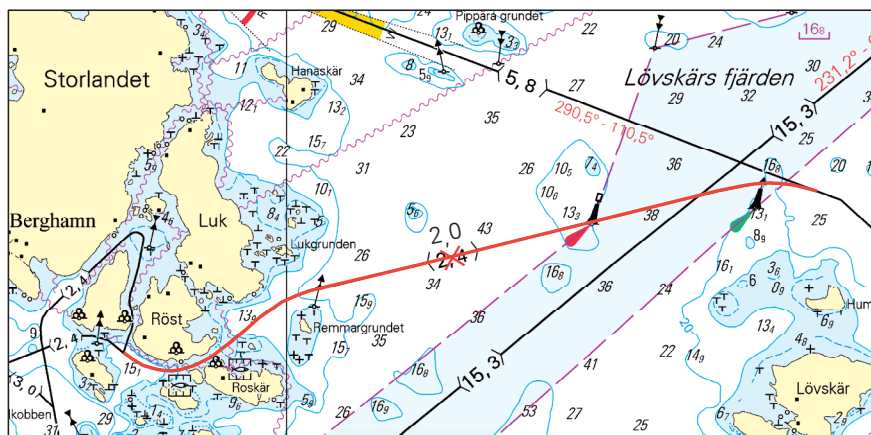
Finland. Archipelago Sea. Parainen. Houtskär. Storlandet. Berghamn–Lembersö channel (2.0 m). Temporarily amended maximum authorised draught. Notice repeated.

Ajankohta: syksyyn 2014
Tidpunkt: till hösten 2014
Time: until autumn 2014

TM/UfS/NtM 10/103(T)/2014 kumotaan/utgår/cancelled

Väylän tilapäinen madallus 2.4 metristä 2.0 metriin seuraavien pisteiden välillä
 – Tillfällig reducering av leddjuggåendet från 2.4 m till 2.0 m mellan följande punkter – Temporary reduction of max. authorised draught from 2.4 m to 2.0 m between the following positions:

	WGS 84	
1)	60°09.27'N	21°23.91'E
2)	60°08.68'N	21°18.80'E



(FTA, Turku/Åbo 2014)

III Pohjanlahti – Bottniska viken – Gulf of Bothnia

*172.(T)

48, 115.C
F/819/819.1

Suomi. Selkämeri. Vaasa. Vaskiluoto–Vaasa -väylä (3.8 m). Ilmajohdon huoltotyöt.

Finland. Bottenhavet. Vasa. Farleden Vasklot–Vasa (3.8 m). Underhåll av luftledning.

Finland. Sea of Bothnia. Vaasa. Vaskiluoto-Vaasa channel (3.8 m). Maintenance of overhead cable.

Ajankohta: 9 - 22.6.2014

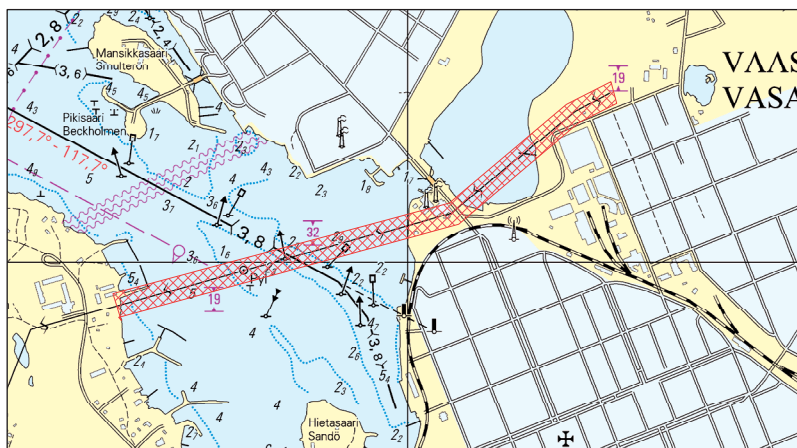
Tidpunkt: 9 - 22 juni 2014

Time: 9 - 22 June 2014

Vaasan keskusta - Vaskiluoto -välisen ilmajohdon huoltotyöt. Töiden aikana Vaskiluoto-Vaasa -väylän vesiliikenne on ajoittain estynyt.

Underhållsarbeten på luftledningen mellan Vasa centrum och Vasklot. Arbetet kan tidvis hindra sjötrafiken i farleden Vasklot–Vasa.

Overhead cable maintenance operations will be performed between the centre of Vaasa and Vaskiluoto. The operations may temporarily obstruct vessel traffic in the channel Vaskiluoto–Vaasa.



(FTA, Vaasa/Vasa 2014)

*173.

48
F/819/820

Suomi. Merenkurkku. Raippaluoto. Korsön väylä (4.5 m). Sektoriloiston uudet valosektorit. Karttamerkinnän muutos.

Finland. Kvarken. Replot. Korsöleden (4.5 m). Sektorfyrens nya sektorering. Ändrad kartmarkering.

Finland. The Quark. Replot. Korsö channel (4.5 m). New light sectors of sector light. Amend chart.

TM/UfS/NtM 2/19(P)/2014 kumotaan/utgår/cancelled

Sektoriloiston uudet valosektorit – Sektorfyrens nya sektorering – New light sectors of sector light:

Nr		WGS 84	
7196	Malvetungsgrynnan	63°10.10'N	21°10.74'E
(C4268)	FL.WRG.3s		
	occas		

Uudet valosektorit – Ny sektorering – New light sectors:

G	30.0° - 119.0°
W	119.0 - 125.0
R	125.0 – 200.0
G	200.0 – 286.0
W	286.0 – 289.0
R	289.0 – 299.0
G	299.0 – 311.0
W	311.0 – 317.0
R	317.0 – 30.0

(FTA, Vaasa/Vasa 2014)

Suomi. Perämeri. Raahen L-puoli. Talvikaudeksi poistettu ODAS-pöiju (occas) palautettu paikoilleen.


Finland. Bottenviken. V om Brahestad. ODAS-boj indragen för vintersäsongen (occas) återutsatt.

Finland. Bay of Bothnia. W of Raahen. ODAS buoy withdrawn for the winter season (occas) reinstated.

TM/UfS/NtM 2/20(T)/2014 Kumotaan/Utgår/Cancelled

Ref: TM/UfS/NtM 7/79(T)/2014

Paikka – Position – Position

	WGS 84		
	64°41.0'N	23°14.5'E	Fl(5)Y.20s
			occas.

(Ilmatieteen laitos/Meteorologiska institutet/Finnish Meteorological Institute, Helsinki/Helsingfors 2014)

VI Sisävesistöt – Inlandsfarvattnen – Inland Waterways

*175.

L/202

Suomi. Vuoksen vesistö. Ruokolahti. Mietinkylä. Oritsaari– Peräsaarenkari väylä (2.4 m). Syvyystietojen muutokset. Karttamerkinän muutos.

Finland. Vuoksens vattendrag. Ruokolahti. Mietinkylä. Farleden Oritsaari–Peräsaarenkari (2.4 m). Ändrad djupinformation. Ändrad kartmarkering.

Finland. Vuoksi watercourse. Ruokolahti. Mietinkylä. Oritsaari–Peräsaarenkari channel (2.4 m). Amended depth information. Amend chart.

Syvyystietojen muutokset - Ändrad djupinformation - Amended depth information:

			WGS 84	
1)	Poista-Stryk-Delete	2₂	61°15.23'N	28°29.10'E
2)	Lisää-Inför-Insert	1 ₁	61°15.19'N	28°29.17'E

(FTA, Lappeenranta/Villmanstrand 2014)

*176.

M/234/234.1
433.433.A

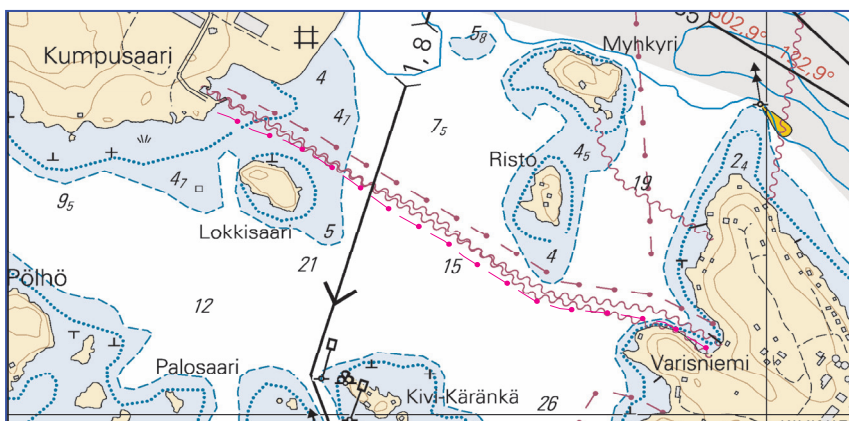
Suomi. Vuoksen vesistö. Kallavesi. Kuopio. Kumpusaari. Viemäri. Viemäri alittaa Jynkänlahden veneväylän (1.8m). Karttamerkintä.

Finland. Vuoksens vattendrag. Kallavesi. Kuopio. Kumpusaari. Avlopp. Avloppet går under båtsportleden i Jynkänlahti (1.8 m). Kartmarkering.

Finland. Vuoksi watercourse. Kallavesi. Kuopio. Kumpusaari. Submarine sewer. The sewer passes under the small craft track in Jynkänlahti (1.8 m). Insert in chart.

Lisää viemäri – Inför avlopp – Insert sewer:

	WGS 84		—●—●—●—
1)	62°52.38'N	27°40.5915'E	Kumpusaari
2)	62 52.32	27 40.85	
3)	62 52.14	27 41.42	
4)	62 52.11	27 41.75	
5)	62 52.08	27 41.85	Varisniemi



Ei merikartan mittakaavassa - Inte i sjökortets skala - Not to scale of chart

(FTA, Lappeenranta/Villmanstrand 2014)

*177.


P/540/541

Suomi. Kokemäenjoen vesistö. Kangasala. Längelmävesi. Kylänlahti. Viemäri. Karttamerkintä.

Finland. Kumo älvs vattendrag. Kangasala. Längelmävesi. Kylänlahti. Avlopp. Kartmarkering.

Finland. Kokemäkijoki watercourse. Kangasala. Längelmävesi. Kylänlahti. Submarine sewer. Insert in chart.

Lisää viemäri – Inför avlopp – Insert sewer:

	WGS 84		
1)	61°25.75'N	24°08.42'E	Alku/begynnelsep./starting point
2)	61 25.77	24 08.57	
3)	61 25.77	24 08.65	
4)	61 25.30	24 09.50	
5)	61 25.30	24 10.54	Loppu/ändpunkt/end point

(FTA, Lappeenranta/Villmanstrand 2014)

VIII Tiedotuksia – Tillkännagivanden – Announcements

178.(T)

Puola. Kaakkoinen Itämeri. Rozewien P-puoli. Porauslautta Petrobaltic.

Polen. Sydöstra Östersjön. N om Rozewie. Borrplattformen Petrobaltic.

Poland. South-Eastern Baltic. N off Rozewie. Drilling platform Petrobaltic.

Ajankohta: Toistaiseksi

Tidpunkt: Tills vidare

Time: Until further notice

TM/UFS/NtM 11/19(T)/2014 Kumotaan/Utgår/Cancelled



Petrobaltic

Paikka – Position – Position:

WGS 84	
55°24.1'N	18°39.8'E

Porauslautan ympärille on perustettu 500m suoja-alue. Ankkurointi ja pohjaka-
lastus on kielletty suoja-alueen sisäpuolella. Aluksia kehoitetaan noudattamaan
erityistä varovaisuutta.

En säkerhetszon (500m) har etablerats kring borrplattformen. Det är förbjudet att
kasta ankar och idka bottenfiske innanför säkerhetszonen. Fartygen ombeds iaktta
särskild försiktighet.

A 500-m radius safety zone has been established. It is prohibited to anchor and
conduct fishery with bottom fishing gear inside the zone. Vessels should exercise
particular caution.

(NtM 21/442(T)/2014, Gdynia)

*179.

Suomi. Uusia merikarttapainoksia.

Finland. Nya sjökortsupplagor.

Finland. New chart editions.

Ref: TM/UfS/NtM 14/152/2014

Nr	Oikaisupvm.	Myyntipvm.	Painos
	Rättelsedatum	I handeln	Upplaga
	Correction date	For sale	Edition
33 (INT 1196)	NtM 13/10.5.2014	28.5.2014	4 New Edition
34 (INT 1130)	NtM 13/10.5.2014	28.5.2014	4 New Edition
921	NtM 12/30.4.2014	28.5.2014	2 New Edition
935	NtM 13/10.5.2014	28.5.2014	2 New Edition
953	NtM 13/10.5.2014	28.5.2014	6 New Edition

Seuraavaksi ilmestyvät: nro 13, 14, 15, 101, 134, 138

Härnäst utkommer: nr 13, 14, 15, 101, 134, 138

Next will be published: Nos 13, 14, 15, 101, 134, 138

(FTA, Helsinki/Helsingfors 2014)

*180.

ENC-solut – ENC-celler – ENC Cells**A. Uusi editio ENC-solusta – Ny edition av ENC-cell – New edition of ENC Cell**

ENC-solu ENC-cell ENC-Cell	Solun nimi Cellnamn Cell name	Editio Edition Edition	Myyntipäivä Utgivningsdatum Release date
FI29ARCE	Archipelago Sea, eastern part	3	26.5.2014
FI29ARCW	Archipelago Sea, western part	4	26.5.2014
FI29NBAL	Northern Baltic	4	26.5.2014
FI29SOBS	Sea of Bothnia, southern part	3	26.5.2014
FI3ALNDS	Southern Sea of Åland	2	26.5.2014
FI4EIIQ5	Eckerö	4	26.5.2014
FI4EIJU5	Märket	3	26.5.2014
FI4EIJU7	Geta	3	26.5.2014
FI4EIJU9	Simskäla-Norrhavet	4	26.5.2014

B. Myynnistä poistetut ENC-solut – Indragna ENC-celler – ENC cells withdrawn from the market

ENC-solu ENC-cell ENC Cell	Solun nimi Cellnamn Cell name
FI4EIJU6	Sälskär
FI4EIJU8	Hamnsundet
FI4EIIQ6	Eckerö

Poistuneet solut korvataan automaattisesti uusilla, jos tilaus on voimassa.

De indragna cellerna ersätts automatiskt med nya, om beställningen är i kraft.

The ENC cells withdrawn will automatically be replaced by new ones, if you have a valid subscription.