

**SISÄLTÖ - INNEHÅLL – CONTENTS****Koskee seuraavia merikarttoja - Berörda sjökort – Affected charts**

<b>Kartta</b>	<b>Tiedonanto</b>	<b>Sivu</b>	<b>Edeltävä tiedonanto</b>
<b>Kort</b>	<b>Notis</b>	<b>Sida</b>	<b>Föregående notis</b>
<b>Chart</b>	<b>Notice</b>	<b>Page</b>	<b>Previous update</b>
13 (INT 1245)	253	5	New edition 11.7.2014
14 (INT 1246)	253	5	20/220/2014
17 (INT 1249)	252	5	22-23/238/2014
18 (INT 1250)	252	5	21/228(T)/2014
19 (INT 1251)	251	3	14/144(T)/2014
27 (INT 1190)	254	8	14/148/2014
32 (INT 1195)	255	9	19/211/2014
59 (INT 1150)	256	11	22-23/247/2014
101.B	253	5	New edition 11.7.2014
132	251	3	7/74/2014
167	254	8	14/148/2014
192 (INT 1160)	252	5	18/192/2014
952	252	5	22-23/250(T)/2014
952	257	12	24/252/2014
952	258	12	24/257/2014
953	257	12	22-23/250(T)/2014
A/607	253	5	19/208/2014
A/625	252	5	18/192/2014
B/625	252	5	18/192/2014
B/629	251	3	7/74/2014
B/630	251	3	7/74/2014
B/Hanko-Haapsalu	258	12	20/224(T)/2014
C/714	254	8	14/148/2014
C/753	255	9	19/210/2014
C/754	255	9	19/210/2014
C/756	255	9	19/211/2014

D/713	254	8	14/148/2014
D/714	254	8	14/148/2014
G/853	256	11	26/310/2013
G/854	256	11	2/25/2013
G/855.2	256	11	22-23/247/2014
L/201	259	13	15/162/2014
L/202	259	13	16/175/2014
L/213	260	14	26/311/2014
L/215	260	14	22-23/270/2013
M/225	261	14	4/58/2014
M/226.2	261	14	New edition 10.1.2006
M/232	262	15	35-36/393/2012
V/225	261	14	4/58/2014
V/226.2	261	14	New edition 10.3.2011
T/395	263	15	New edition 31.5.2011

### Tiedotuksia – Tillkännagivanden – Announcements

Tiedonanto-Notis-Notice	Sivu-Sida-Page	
Poland. SE Baltic. NE off Rozewie. Drilling platform Petrobaltic.	264(T)	16
Current (P) and (T) notices	265	17

## *I Suomenlahti – Finska viken – Gulf of Finland*

\*251.


132, 19  
B/629/630

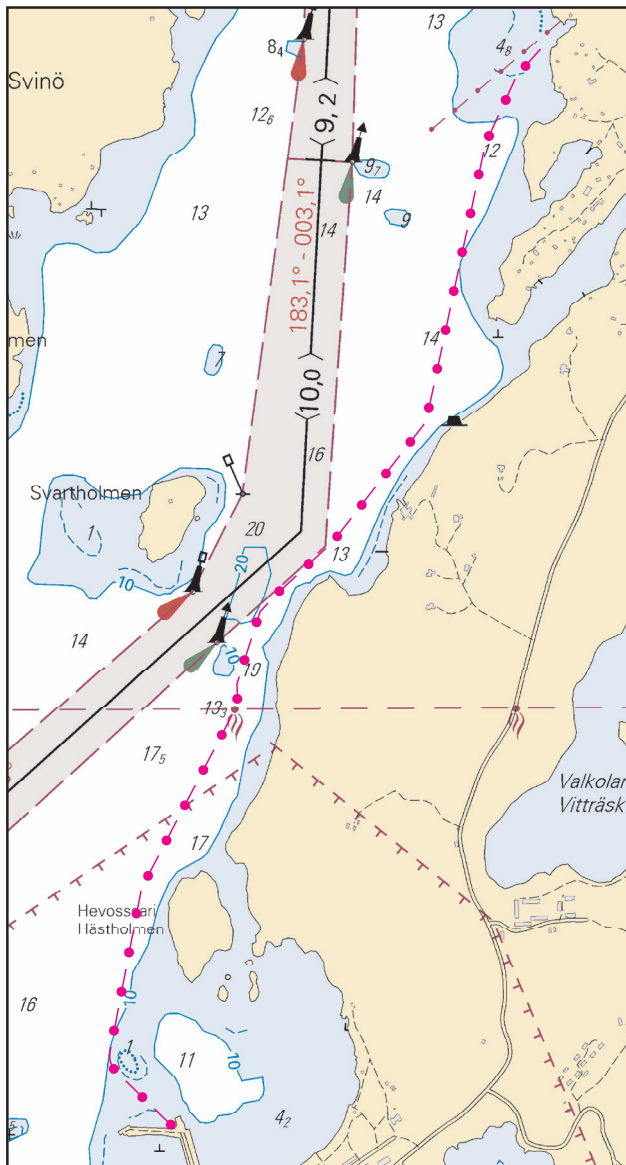
Suomi. Kirkkonummi. Pikkalanselkä. Paineviemäri. Karttamerkintä.

Finland. Kyrkslätt. Pickalafjärden. Tryckledning för avlopp. Kartmarkering.

Finland. Kirkkonummi. Pikkalanselkä. Submarine pressure sewer. Insert in chart.

Lisää paineiviemäri – Inför tryckledning för avlopp – Insert pressure sewer:

	WGS 84		
1)	60°02.192'N	24°21.221'E	Alku/begynnelsep./starting point
2)	60 02.297	24 21.023	
3)	60 02.572	24 21.125	
4)	60 02.867	24 21.433	
5)	60 02.900	24 21.432	
6)	60 03.017	24 21.507	
7)	60 03.130	24 21.742	
8)	60 03.324	24 22.038	
9)	60 03.767	24 22.229	
10)	60 03.877	24 22.330	
11)	60 03.933	24 22.431	Loppu/ändpunkt/end point



Ei merikartan mittakaavassa - Inte i sjökortets skala - Not to scale of chart

(FTA, Helsinki/Helsingfors 2014)

---

**\*252.****17, 18, 192, 952  
A,B/625**

**Suomi. Vuosaaren satama. Vuosaaren väylä (11.0 m). Nopeusrajoitus on pois-tettu.**

**Finland. Nordsjö hamn. Nordsjöleden (11.0 m). Fartbegränsning har hävts.**

**Finland. Port of Vuosaari. Vuosaari channel (11.0 m). Speed limit have been lifted.**

TM/UfS/NtM 17/182(T)/2014 Kumotaan/Utgår/Cancelled

(FTA, Helsinki/Helsingfors 2014)

---

**\*253.****13, 14, 101.B  
A/607**


**Suomi. Hamina. Kuvouri. Kaapelit. Kaapeli alittaa Ravamatalan väylän (4.0 m). Karttamerkintä.**

**Finland. Fredrikshamn. Kuvouri. Kablar. Kabeln går under Ravamatala farled (4.0 m). Kartmarkering.**


**Finland. Hamina. Kuvouri. Submarine cables. The cable passes under the Ravamatala channel (4.0 m). Insert in chart.**

**Lisää kaapelit – Inför kablar – Insert submarine cables:**


**A.**

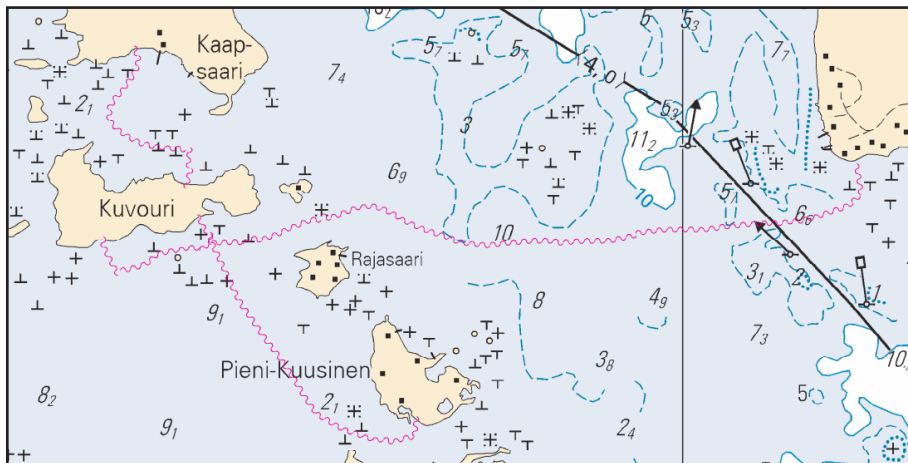
	WGS 84		
1)	60°29.474'N	27°18.476'E	Alku/begynnelsep./starting point
2)	60 29.449	27 18.482	
3)	60 29.395	27 18.406	
4)	60 29.373	27 18.411	
5)	60 29.346	27 18.491	
6)	60 29.335	27 18.628	
7)	60 29.289	27 18.620	Kuvouri

**B.**

	WGS 84		
1)	60°29.242'N	27°18.653'E	Kuvouri
2)	60 29.123	27 18.772	
3)	60 28.973	27 18.982	
4)	60 28.946	27 19.096	
5)	60 28.935	27 19.192	
6)	60 28.945	27 19.255	
7)	60 28.965	27 19.259	Pieni-Kuusinen

**C.**

	WGS 84		
1)	60°29.211'N	27°18.387'E	Kuvouri
2)	60 29.169	27 18.422	
3)	60 29.198	27 18.589	
4)	60 29.214	27 18.841	
5)	60 29.244	27 19.008	
6)	60 29.259	27 19.133	
7)	60 29.208	27 19.404	
8)	60 29.211	27 19.793	
9)	60 29.226	27 19.971	
10)	60 29.244	27 20.375	
11)	60 29.271	27 20.488	
12)	60 29.320	27 20.484	Reiviikki



Ei merikartan mittakaavassa - Inte i sjökortets skala - Not to scale of chart

(FTA, Helsinki/Helsingfors 2014)

---

## *II Saaristomeri ja Ahvenanmeri*

### *Skärgårdshavet och Ålands hav*

### *Archipelago Sea and Sea of Åland*

\*254.

27, 167, 167.A  
C/714/714.1/714.1A  
D/713/714


**Suomi. Saaristomeri. Utö. Utön tuloväylä (3.0 m). Uusi viitta. Karttamerkintä.**

**Finland. Skärgårdshavet. Utö. Inloppet till Utö (3.0 m). Ny prick. Kartmarkering.**

**Finland. Archipelago Sea. Utö. Utö entrance (3.0 m). New spar buoy. Insert in chart.**

**Uusi viitta – Ny prick – New spar buoy**

**Lisää – Inför – Insert**

Nr			WGS 84	
79179		Itä-Ost-East	59°47.199'N	21°22.060'E

(FTA, Turku/Åbo 2014)

---



\*255.

32  
C/753/753.1/754/756

Suomi. Saaristomeri. Ahvenanmaa. Lemland. Rödhamn. Syvvyystietojen muutokset. Karttamerkinnän muutos.

Finland. Skärgårdshavet. Åland. Lemland. Rödhamn. Ändrad djupinformation. Ändrad kartmarkering.

Finland. Archipelago Sea. Åland. Lemland. Rödhamn. Amended depth information. Amend chart.

Syvvyystietojen muutokset – Ändrad djupinformation – Amended depth information:

1.

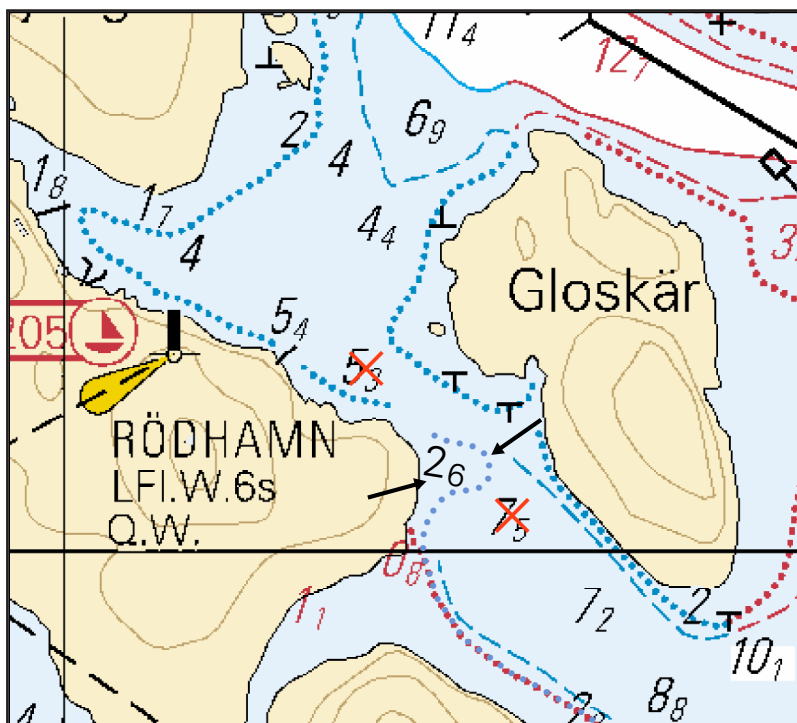
Poista	<del>53</del>	WGS 84		Kartta/Kort/Chart
Stryk		59°59.090'N	20°06.305'E	C/753.1
Delete				

2.

Poista	<del>75</del>	WGS 84		Kartta/Kort/Chart
Stryk		59°59.013'N	20°06.455'E	C/753.1
Delete				

3.

Lisää	26	WGS 84		Kartta/Kort/Chart
Inför		59°59.045'N	20°06.387'E	32, C/753/753.1/754/756
Insert				
Lisää 3 m syvvyyskäyrä				32, C/753/753.1/754/756
Inför 3 m djupkurva				
Insert 3 m depth contour				
Korjaa 6 m syvvyyskäyrä				32, C/753/754/756
Korrigerera 6 m djupkurva				
Correct 6 m depth contour				



Ei merikartan mittakaavassa - Inte i sjökortets skala - Not to scale of chart

(FTA, Helsinki/Helsingfors 2014)

---

### III Pohjanlahti – Bottniska viken – Gulf of Bothnia

\*256.

59, 59.A  
G/853/854/855.2

Suomi. Perämeri. Kemi. Ajoskrunni. Veitsiluodon väylä (8.0 m). Muuttuneet valotiedot. Karttamerkinnän muutos.

Finland. Bottenviken. Kemi. Ajoskrunni. Veitsiluotoleden (8.0 m). Ändrad ljusinformation. Ändrad kartmarkering.

Finland. Bay of Bothnia. Kemi. Ajoskrunni. Veitsiluoto channel (8.0 m). Amended light information. Amend chart.

Linjamerkkien muuttuneet valotiedot - Ändrad ljusinformation för ensmärkena  
- Amended light information of leading beacons:

	Nr	Nimi/Namn/Name	WGS 84	
1)	9057	Ajoskrunni al.,nedre,front	65° 37.727'N	24° 35.478'E
		LFL.W.6s		
		<b>Lisää-Inför-Insert</b>	LFL.W.6s	
		<b>Poista-Stryk-Delete</b>	<del>Q.W.</del>	
2)	9061	Ajoskrunni yl.,övre,rear	65°37.807'N	24°35.753'E
		LFL.W.6s		
		<b>Lisää-Inför-Insert</b>	6s	
		<b>Poista-Stryk-Delete</b>	<del>8s</del>	
3)	9095	Ajoskrunni itä yl.,övre,rear	65°37.807'N	24°35.753'E
		LFL.W.6s		
		<b>Lisää-Inför-Insert</b>	6s	
		<b>Poista-Stryk-Delete</b>	<del>8s</del>	

(FTA, Vaasa/Vasa 2014)

## *IV Itämeri – Östersjön – Baltic Sea*

\*257.

952, 953

Viro. Pohjois-Itämeri. Hiiumadal P-puoli. Hylky. Karttamerkintä.

Estland. Norra Östersjön. N om Hiiumadal. Vrak. Kartmarkering.

Estonia. Northern Baltic. N of Hiiumadal. Wreck. Insert in chart.

Lisää historiallinen hylky – Inför historiskt vrak – Insert historic wreck:

24<sub>1</sub>
 *Historic wk*

WGS 84	
59°08.50'N	22°11.66'E

Suojavyöhyke 2 kaapelia (n. 370 m)

Skyddszon 2 kablar (ca 370 m)

Protected zone 2 cables (approx. 370 m)

(NtM 8/131, Tallinn 2014)

---

\*258.

952

B/HANKO-HAAPSALU

Viro. Pohjois-Itämeri. Riguldi. Muuttunut nimi. Karttamerkinnän muutos.

Estland. Norra Östersjön. Riguldi. Ändrat namn. Ändrad kartmarkering.

Estonia. Northern Baltic. Riguldi. Amended name. Amend chart.

Muuttunut nimi - Ändrat namn - Amended name

Paikka – Position – Position

WGS 84	
59°06.25'N	23°26.30'E

Poista-Stryk-Delete: *Hanekivi madal*

Lisää-Inför-Insert: *Tagrun*

(NtM 8/128, Tallinn 2014)

---

## VI Sisävesistöt – Inlandsfarvattnen – Inland Waterways

\*259.



L/201/202

Suomi. Vuoksen vesistö. Lappeenranta. Saimaan kanavan suu - Lappeenranta -väylä (4.2 m). Saimaan kanavan suu - Puumala -väylä (4.2 m). Viitoille valot. Karttamerkinnän muutos.

Finland. Vuoksens vattendrag. Villmanstrand. Farleden mellan Saima kanals mynning och Villmanstrand (4.2 m). Farleden mellan Saima kanals mynning och Puumala (4.2 m). Prickar har försetts med ljus. Ändrad kartmarkering.

Finland. Vuoksi watercourse. Lappeenranta. Fairway between Saimaa Canal estuary and Lappeenranta (4.2 m). Fairway between Saimaa Canal estuary and Puumala (4.2 m). Spar buoys equipped with lights. Amend chart.

Lisää viitoille valot – Inför ljus för prickarna – Insert lights to spar buoys:

	Nr			WGS 84	
1)	14889		Poh.-Nord-North	61°04.637'N	28°14.460'E
2)	14934		Vas.-BB-Port	61°08.552'N	28°20.781'E

(FTA, Lappeenranta/Villmanstrand 2014)

---

**\*260.**


L/213/213.2/215

Suomi. Vuoksen vesistö. Puumala. Puumala–Savonlinna -väylä (4.2 m). Viitalle valo. Karttamerkinän muutos.

Finland. Vuoksens vattendrag. Puumala. Farleden Puumala– Nyslott (4.2 m). Pricken har försetts med ljus. Ändrad kartmarkering.

Finland. Vuoksi watercourse. Puumala. Puumala–Savonlinna channel (4.2 m). Spar buoy equipped with light. Amend chart.

Lisää viitalle valo – Inför ljus för prick – Insert light to spar buoy:

Nr			WGS 84	
15680		Vasen-BB-Port	61°34.497'N	28°13.979'E

(FTA, Lappeenranta/Villmanstrand 2014)

---

**\*261.**


M,V/225/226.2

Suomi. Vuoksen vesistö. Savonlinna. Savonlinna–Varkaus - väylä (4.2 m). Viitalle valo. Karttamerkinän muutos.

Finland. Vuoksens vattendrag. Nyslott. Farleden Nyslott–Varkaus (4.2 m). Pricken har försetts med ljus. Ändrad kartmarkering.

Finland. Vuoksi watercourse. Savonlinna. Savonlinna–Varkaus channel (4.2 m). Spar buoy equipped with light. Amend chart.

Lisää viitalle valo – Inför ljus för prick – Insert light to spar buoy:

Nr			WGS 84	
16162		Vasen-BB-Port	61°55.191'N	28°46.300'E

(FTA, Lappeenranta/Villmanstrand 2014)

---

\*262.


M/232/232.1

Suomi. Vuoksen vesistö. Konnusvesi. Varkaus–Kuopio -väylä (4.35 m). Viitalle valo. Karttamerkinnän muutos.

Finland. Vuoksens vattendrag. Konnusvesi. Farleden Varkaus–Kuopio (4.35 m). Pricken har försetts med ljus. Ändrad kartmarkering.

Finland. Vuoksi watercourse. Konnusvesi. Varkaus–Kuopio channel (4.35 m). Spar buoy equipped with light. Amend chart.

Lisää viitalle valo – Inför ljus för prick – Insert light to spar buoy:

Nr			WGS 84	
16712		Oikea-SB-Starboard	62°33.151'N	27°45.396'E

(FTA, Lappeenranta/Villmanstrand 2014)

-----

\*263.


T/395

Suomi. Oulujärvi. Vuottolahti. Rakennuksenperä. Viemäri ja vesijohto. Karttamerkintä.

Finland. Ule träsk. Vuottolahti. Rakennuksenperä. Avlopp och vattenledning. Kartmarkering.

Finland. Oulujärvi. Vuottolahti. Rakennuksenperä. Sewer and water pipeline. Insert in chart.

Lisää viemäri ja vesijohto – Inför avlopp och vattenledning – Insert sewer and water pipeline:

	WGS 84		
1)	64°06.84'N	27°15.58'E	Alku/begynnelsep./starting point
2)	64°06.83'N	27°15.64'E	Loppu/ändpunkt/end point

(FTA, Lappeenranta/Villmanstrand 2014)

-----

## VIII Tiedotuksia – Tillkännagivanden – Announcements

264.(T)

**Puola. Kaakkoinen Itämeri. Rozewien KO -puoli. Porauslautta Petrobaltic.**

**Polen. Sydöstra Östersjön. NO om Rozewie. Borrplattformen Petrobaltic.**

**Poland. South-Eastern Baltic. NE off Rozewie. Drilling platform Petrobaltic.**

Ajankohta: Toistaiseksi

Tidpunkt: Tills vidare

Time: Until further notice

TM/UfS/NtM 16/178(T)/2014 Kumotaan/Utgår/Cancelled



**Petrobaltic**

### Paikka – Position – Position:

WGS 84	
55°21.5'N	18°40.4'E

**Porauslautan** ympärille on perustettu 500m suoja-alue. Ankkurointi ja pohjaka-  
lastus on kielletty suoja-alueen sisäpuolella. Aluksia kehoitetaan noudattamaan  
erityistä varovaisuutta.

**En säkerhetszon** (500m) har etablerats kring borrplattformen. Det är förbjudet att  
kasta ankar och idka bottenfiske innanför säkerhetszonen. Fartygen ombeds iakttä  
särskild försiktighet.

**A 500-m** radius safety zone has been established. It is prohibited to anchor and  
conduct fishery with bottom fishing gear inside the zone. Vessels should exercise  
particular caution.

(NtM 34/655(T)/2014, Gdynia)

---



\*265.

Voimassa olevat ennakkotiedonannot (P)- ja tilapäiset tiedonannot (T) 31.8.2014

Preliminära (P) och Tillfälliga (T) notiser 31.8.2014

Current Preliminary (P) and temporary (T) notices 31.8.2014

TM - UFS - NiM	Ajankohta Tidpunkt Time	Merikart. Sjökort Chart	Asia - Rubrik - Subject
<b>Suomenlahti - Finska viken - Gulf of Finland</b>			
<a href="#">21/228(T)/2014</a>	Until further notice	<b>18</b>	Helsinki. Bodö-Teerisaari channel. Temporary special mark.
<a href="#">20/219(T)/2014</a>	Open water season 2014	<b>15</b>	Loviisa. Orrengrundsfjärden. ODAS buoy.
<a href="#">18/193(P)/2014</a>	By 19.9.2014	<b>15</b>	Orrengrund-Kotka channel (10.0 m). Amended buoyage.
<a href="#">15/453(T)/2014</a>	Until 3 October 2014	<b>22</b>	Hanko. Russarö Lighthouse. Light temporarily unlit.
<a href="#">14/145(T)/2014</a>	Open water season 2014	<b>18</b>	Helsinki. Pitkäkari. ODAS buoy.
<a href="#">14/144(T)/2014</a>	Open water season 2014	<b>18, 19</b>	Espoo. Kytö. ODAS buoy.
<a href="#">12/122(T)/2014</a>	Open water season 2014	<b>18</b>	Off Helsinki. ODAS buoy. Anchored measuring device.
<a href="#">11/112(T)/2014</a>	Open water season 2014	<b>16, 17</b>	Emäsalo. Hydrographic surveying in progress. Warning.
<a href="#">30/357(T)/2013</a>	Until further notice	<b>A/600</b>	Russia. Vyborg channel. Light Vihrevoj extinguished.
<a href="#">22-23/264(T)/2013</a>	Until further notice	<b>951</b>	Russia. Ust'-Luga. Temporarily withdrawn leading beacons. Danger area.

<a href="#">35-36/382(T)/2012</a>	Until further notice	<b>952</b>	Estonia. Bay of Tallinn. Anchorage area H. Anchorage prohibited.
<a href="#">33/360(T)/2012</a>	Until further notice	<b>951</b>	Russia. Vyotsk/Viipuri channel. Light Rondo extinguished.
<a href="#">33/359(T)/2012</a>	Until further notice	<b>951</b>	Russia. Gogland. Lighthouse Južnyj Goglandskij. Amended range.
<a href="#">24/490(T)/2011</a>	Until further notice	<b>951</b>	Russia. Moščnyj. The light character of Lighthouse Moščnyj temporarily changed.
<b>Saaristomeri - Skärgårdshavet - Archipelago Sea</b>			
<a href="#">22-23/241(T)/2014</a>	Autumn 2014	<b>26,29,37</b>	Archipelago Sea. Utö-Naantali channel (15,3 m). Maintenance of aids to navigation.
<a href="#">20/222(T)/2014</a>	Until further notice	<b>25, 26, 37</b>	Archipelago Sea. Parainen. Vandrock. Seili. Temporarily withdrawn leading beacons.
<a href="#">17/185(T)/2014</a>	Until autumn 2014	<b>31, 32</b>	Sea of Åland. Åland. Maintenance of aids to navigation.
<a href="#">16/171(T)/2014</a>	Until autumn 2014	<b>28, 37</b>	Archipelago Sea. Berghamn-Lembersö channel (2.0 m). Amended maximum authorised draught. Notice repeated.
<a href="#">16/168(T)/2014</a>	15.6 - 15.10. 2014	<b>30, 32, 33</b>	Archipelago Sea. Åland. Vårdö. Maintenance of aids to navigation.
<a href="#">14/147(T)/2014</a>	Open water season 2014	<b>27</b>	Archipelago Sea. Utö. ODAS buoy and three safety buoys.
<a href="#">10/100(T)/2014</a>	Until further notice	<b>27</b>	Utö. ODAS-buoy established.
<a href="#">8/81(T)/2014</a>	Until further notice	<b>32</b>	Sea of Åland. Mariehamn. Disturbing worklights.
<a href="#">3/31(T)/2014</a>	Until further notice	<b>31, 32</b>	Archipelago Sea. The parallel channel to Ledskär (7.0 m). Sector light Ledskär temporarily unlit. Warning.
<a href="#">19/240(T)/2013</a>	Until about end of November 2017	<b>22</b>	Archipelago Sea. Off Hanko. Mooring buoys.

<b>Pohjanlahti - Bottniska viken - Gulf of Bothnia</b>				
<a href="#">22-23/242(T)/2014</a>	Until 30 September 2014	<b>40</b>	Sea of Bothnia. Uusikaupunki channel (10.0 m). Länsikari. Temporary spar buoys.	
<a href="#">21/233(P)/2014</a>	Until further notice	<b>957</b>	Sweden. Bay of Bothnia. Nof islands Holmöarna. Light Rata Storgrund. The light will be amended to allround white.	
<a href="#">21/231(T)/2014</a>	Until further notice	<b>47</b>	Sweden. Sea of Bothnia. Northern Quark. Nordvalen light. Unreliable sectors.	
<a href="#">21/230(T)/2014</a>	Open water season 2014	<b>975</b>	Sea of Bothnia. Rauma-Korsnäs. Hydrographic surveying in progress.	
<a href="#">19/215(T)/2014</a>	Open water season 2014	<b>957, 958</b>	Bay of Bothnia. Off Kockola. Hydrographic surveying in progress.	
<a href="#">19/213(T)/2014</a>	Until 31 December 2014	<b>40</b>	Sea of Bothnia. Uusikaupunki channel (10.0 m). Spoil grounds. Temporary spar buoys.	
<a href="#">18/202(T)/2014</a>	Until further notice	<b>55</b>	Bay of Bothnia. W of Lighthouse Raahе. Temporary buoy. Notice repeated.	
<a href="#">17/187(T)/2014</a>	Open water season 2014	<b>40</b>	Sea of Bothnia. Uusikaupunki channel (10.0 m). Dredging operations. Spoil grounds.	
<a href="#">13/141(T)/2014</a>	Until about 31 October 2014	<b>957</b>	Bay of Bothnia. The Quark. Jakobstad. Hydrographic surveying in progress.	
<a href="#">10/107(T)/2014</a>	Until 31 Jan. 2015	<b>40</b>	Sea of Bothnia. Uusikaupunki. Port of Yara. Uusikaupunki channel (10.0 m). Spar buoy moved. Withdrawn spar buoy.	
<a href="#">32/387(P)/2013</a>	Until further notice	<b>958</b>	Sweden. Bay of Bothnia. S of Luleå. Light Borussigrund temporary unlit.	
<a href="#">31/376(P)/2013</a>	Until further notice	<b>60</b>	Sweden. Bay of Bothnia. SE of light Malören. Shoal.	
<a href="#">27/319(T)/2013</a>	Until further notice	<b>51, 52</b>	Bay of Bothnia. NW of Kockola. Stockö channel (2.7 m) Amended maximum authorised draught. Notice repeated.	
<a href="#">32/352(P)/2012</a>	Until further notice	<b>59</b>	Bay of Bothnia. Kemi-Tornio channel (2.4 m). Shoals.	

<b>Itämeri - Östersjön - Baltic Sea</b>			
<a href="#">20/224(T)/2014</a>	Until further notice	<b>952, 953</b>	Estonia. Northern Baltic Sea. Vormsi. Temporarily discontinued light beacon.
<a href="#">29/353(T)/2013</a>	Until further notice	<b>953</b>	Sweden. Northern Baltic. Almagrundet. Racon and flood light inoperative.
<b>Sisävedet - Inlandsfarvattnen - Inland waterways</b>			
<a href="#">3/35(T)/2014</a>	Until further notice	<b>L</b>	Vuoksi watercourse. Joutseno. Channel to Joutseno Pulp Mill (4.2m). Amended depth information. Notice repeated.
<a href="#">2/24(T)/2014</a>	Until further notice	<b>L</b>	Vuoksi watercourse. Joutseno. Pulp channel (4.2m). Amended depth information. Notice repeated.
<a href="#">17/221(T)/2013</a>	Until further notice	<b>424, 425, R</b>	Vuoksi watercourse. Pietinen. Joensuu. Ahveninen-Suurselkä channel (2.4 m). Amended depth information.
<a href="#">4/59(T)/2013</a>	Until further notice	<b>M</b>	Vuoksi watercourse. Haukivesi. Tappuvirta channel (4.2 m). Shoal. Notice repeated.
<a href="#">25/405(T)/2010</a>	Until further notice	<b>K</b>	Channel in Keitele Canal (2.4 m). Shoals.
<b>Tiedotuksia - Tilkännagivanden - Announcements</b>			
<a href="#">24/264(T)/2014</a>	Until further notice		Poland. SE Baltic. NE off Rozewie. Drilling platform Petrobaltic.
<a href="#">22-23/250(T)/2014</a>	Until 11 September		Northern Baltic, Archipelago Sea, Sea of Bothnia. Gulf of Finland. Multinational naval exercise Northern Coasts 2014. Warning.
<a href="#">19/216(T)/2014</a>	Until about 30 September 2014		Gulf of Finland. Nord Stream gas pipelines. Hydrographic seabed surveying.
<a href="#">18/204(T)/2014</a>	Until further notice		Poland. N off Stilo. Drilling platform Lotos Petrobaltic.
<a href="#">7/79(T)/2014</a>	Until further notice		The ODAS buoys have been charted.
<a href="#">4/51(T)/2014</a>	Until further notice		Poland. SE Baltic. N off Rozewie. Oil field B-3. Mooring buoy.
<a href="#">3/40(T)/2014</a>	Until January 2015		Northern Baltic. Archipelago Sea. Gulf of Finland. Sea of Bothnia. Bay of Bothnia. Hydrophones on the seabed.

(FTA, Helsinki/Helsingfors 2014)