

SISÄLTÖ - INNEHÅLL – CONTENTS**Koskee seuraavia merikarttoja - Berörda sjökort – Affected charts**

Kartta	Tiedonanto	Sivu	Edeltävä tiedonanto
Kort	Notis	Sida	Föregående notis
Chart	Notice	Page	Previous update
14 (INT 1246)	319	8	24/253/2014
16 (INT 1248)	317	6	New edition 31.8.2014
17 (INT 1249)	316(T)	4	24/252/2014
17 (INT 1249)	317	6	29/316(T)/2014
21 (INT 1253)	314	3	New edition 31.8.2014
23 (INT 1186)	324	15	New edition 31.8.2014
25 (INT 1188)	324	15	26/275/2014
25 (INT 1188)	326	17	29/324/2014
26 (INT 1189)	326	17	27/289/2014
26 (INT 1189)	327(T)	18	29/326/2014
28 (INT 1191)	323	13	22-23/239/2014
28 (INT 1191)	325(T)	16	29/323/2014
30 (INT 1193)	322	12	16/168(T)/2014
31 (INT 1194)	321	12	26/274/2014
32 (INT 1195)	321	12	26/274/2014
32 (INT 1195)	322	12	29/321/2014
33 (INT 1196)	322	12	16/168(T)/2014
37 (INT 1198)	325(T)	16	27/289/2014
37 (INT 1198)	326	17	29/325(T)/2014
37 (INT 1198)	327(T)	18	29/326/2014
40 (INT 1131)	328(T)	20	27/292(T)/2014
103.C	316(T)	4	22-23/238/2014
103.D	316(T)	4	13/136/2014
105.A	326	17	20/222(T)/2014
138	319	8	19/206/2014
160 (INT 1156)	321	12	19/211/2014
162 (INT 1157)	321	12	18/195/2014
935	323	13	26/274/2014
951	320	11	25/266/2014
952	315	3	24/258/2014

952	316(T)	4	29/315/2014
952	329	22	29/316(T)/2014
953	325(T)	16	26/273/2014
953	329	22	29/327(T)/2014
A/609	319	8	19/208/2014
A/610	319	8	19/208/2014
A/613	318	7	20/219(T)/2014
A/614	318	7	18/193(P)/2014
A/619	317	6	30/356/2013
A/620	317	6	22-23/259/2013
A/Helsinki-Tallinn	315	3	13/134/2014
A/Index	320	11	12/124/2014
B/635	314	3	21/227/2014
B/640	314	3	20-21/245/2013
B/648	324	15	10/105/2014
B/Helsinki-Tallinn	315	3	10/99/2014
B/Hanko-Haapsalu	329	22	24/258/2014
C/740	323	13	New edition 30.4.2014
C/741.1	322	12	16/168(T)/2014
C/746	322	12	18/195/2014
C/747	322	12	16/170/2014
C/752	322	12	18/195/2014
C/753	321	12	26/274/2014
C/754	321	12	26/274/2014
C/755	321	12	19/210/2014
C/756	321	12	24/255/2014
D/702	324	15	10/105/2014
D/706	327(T)	18	22-23/241(T)/2014
D/707	327(T)	18	22-23/241(T)/2014
D/708	326	17	25/267(T)/2014
D/718	326	17	27/289/2014
D/727	325(T)	16	16/171(T)/2014
D/728	325(T)	16	16/171(T)/2014
D/735	328(T)	20	27/292(T)/2014
E/801	328(T)	20	27/292(T)/2014
E/802	328(T)	20	27/292(T)/2014

I Suomenlahti – Finska viken – Gulf of Finland

*314.

21
B/635/640

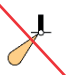
Suomi. Raasepori. Tammisaaren väylä (7.3 m). Poistettu linjamerkki. Karttamerkinnän muutos.

Finland. Raseborg. Farleden till Ekenäs (7.3 m). Indraget ensmärke. Ändrad kartmarkering.

Finland. Raseborg. Ekenäs channel (7.3 m). Withdrawn leading beacon. Amend chart.

Poistettu linjamerkki – Indraget ensmärke – Withdrawn leading beacon

Poista – Stryk – Delete:

Nr			WGS 84	
11366		EKÖ (yl, övre, rear)	59°53.94'N	23°16.87'E
(C4996.1)		LFL.W.6s		

Poista taululinja – Stryk enstinjen – Delete leading line

(FTA, Helsinki/Helsingfors 2014)

315.

952
A,B/HELSINKI - TALLIN


Viro. Naissaaren KO -puoli. Historiallinen hylky. Karttamerkintä.

Estland. NO om Nargö. Historiskt vrak. Kartmarkering.

Estonia. NE of Naissaar. Historic wreck. Insert in chart.

Ref: TM/UfS/NtM 10/124/2013

Lisää historiallinen hylky – Inför historiskt vrak – Insert historic wreck:

 58 ₆ <i>Historic wk</i>	WGS 84	
	59°38.34'N	24°34.51'E

(NtM 10/149, Tallinn 2014)

*316.(T)

17, 103.C, 103.D, 952

Suomi. Porvoo. Sköldvikin väylä (15.3 m). Kalkkitehtaan väylä (6.1 m). Merenmittausta. Varoitus.

Finland. Borgå. Sköldviks farled (15.3 m). Kalkstrands farled (6.1 m). Sjömätning utförs. Varning.

Finland. Porvoo. Sköldvik channel (15.3 m). Kalkstrand channel (6.1 m). Hydrographic surveying in progress. Warning.

Ajankohta: n. 15.11.2014 asti

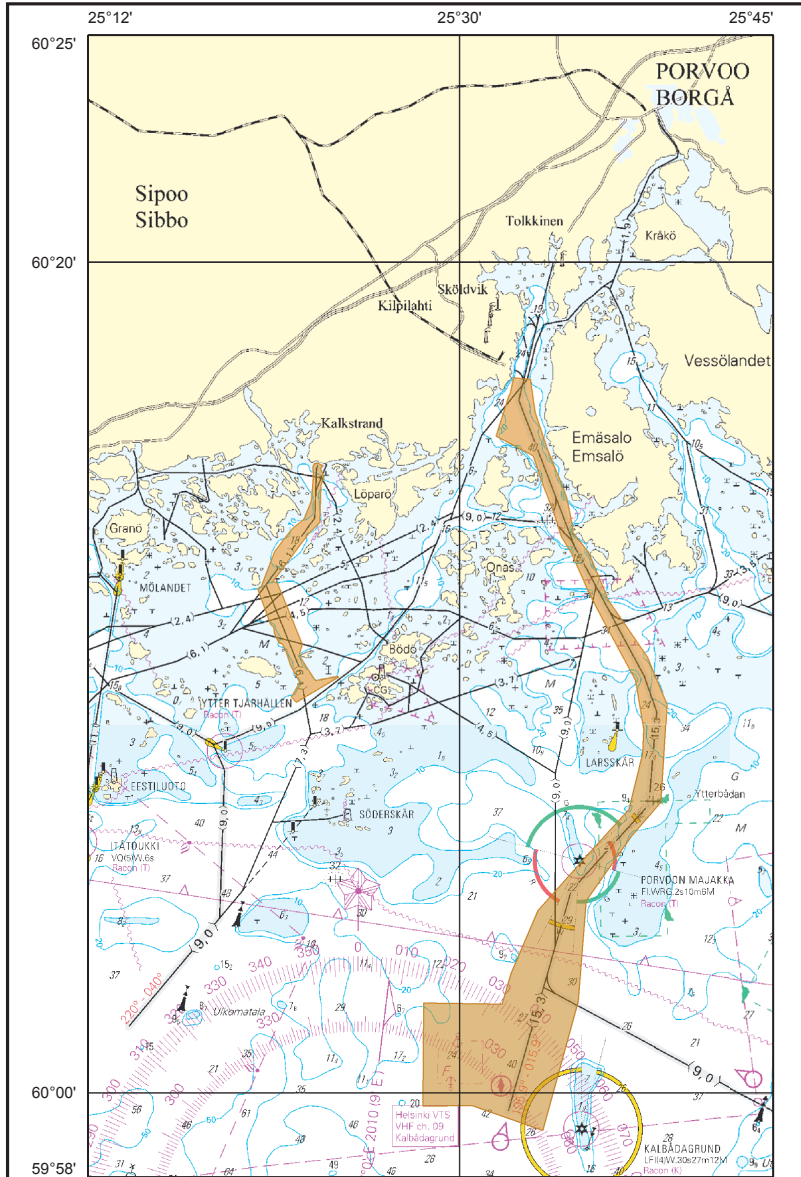
Tidpunkt: till ca 15.11.2014

Time: until about 15 November 2014

Merenmittaustöitä suorittaa merenmittausalus M640 (kutsumerkki OG-8384). Alus kuuntee VHF-kanavaa 16 sekä tarvittavia VHF-kanavia. Meriliikenteen tulee sivuuttaa alus riittävältä etäisyydeltä.

Sjömningsfartyget M640 (anropssignal OG-8384) utför sjömätningarna. Fartyget lyssnar på VHF-kanal 16 och de VHF-kanaler som krävs. Fartyg uppmanas passera på tillräckligt långt avstånd.

The survey vessel M640 (call sign OG-8384) is performing the survey operations. The vessel is monitoring VHF channel 16 and the other required VHF channels. Vessels are requested to give a wide berth.



VAROITUS: Alueella liikkuvien alusten tulee hiljentää nopeutta ja välttää aallokon aiheuttamista työaluksen läheisyydessä. Mittausalus liikkuu mittaustöitä tehdessään väylillä muusta liikenteestä poikkeavasti. Merenkulkijoita muistutetaan varovaisuuden ja väistämisvelvollisuuden noudattamisesta mittausaluksen kohtamistilanteissa.

WARNING: Fartyg som rör sig i området ska sakta farten och undvika att orsaka svall i närheten av arbetsfartyget. Under sjömätningen rör sig sjömättningsfartyget på ett avvikande sätt i farlederna. Sjöfararna uppmanas iaktta försiktighet och påminns om väjningskyldigheten vid möte med sjömättningsfartyget.

WARNING: Vessels navigating in the area are advised to reduce their speed and avoid creating undue wash in the vicinity of the work sites and the survey vessel. The survey vessel may diverge from the vessel direction during the survey operations. Mariners are requested to navigate with caution and to give way when meeting the survey vessel.

(FTA, Helsinki/Helsingfors 2014)

***317.**


16, 17
A/619/620

Suomi. Porvoo. Fallholmen. Voolahden väylä (3.5 m). Uusi viitta. Karttamerkintä.

Finland. Borgå. Fallholmen. Vålaxleden (3.5 m). Ny prick. Kartmarkering.

Finland. Porvoo. Fallholmen. Voolahti channel (3.5 m). New spar buoy. Insert in chart.

Lisää-Inför-Insert:

Nr			WGS 84	
79252		Vasen-BB-Port	60°15.638'N	25°49.981'E

(FTA, Helsinki/Helsingfors 2014)

*318.

A/613/613.1/614

Suomi. Pyhtää. Orrengrund–Kotka väylä (10.0 m). Turvalaitemuutokset. Kartta-merkinnän muutos.

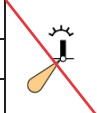
Finland. Pyttis. Farleden Orrengrund–Kotka (10.0 m). Ändrad utprickning. Ändrad kartmarkering.

Finland. Pyhtää. Orrengrund–Kotka channel (10.0 m). Amended buoyage. Amend chart.


TM/UfS/NtM 18/193(P)/2014 kumotaan/utgår/cancelled

A. Poistettu tutkamerkki – Indraget radarmärke – Withdrawn ramark (beacon)

Poista – Stryk – Delete:

Nr			WGS 84	
124		BISAGRUND	60°19.14'N	26°34.77'E
(C5361)		VQ(5)W.6s		

B. Lisää viitalle valo – Inför ljus för prick – Insert light to spar buoy:

Nr			WGS 84	
79061		Itä-Ost-East	60°19.12'N	26°34.95'E

(FTA, Helsinki/Helsingfors 2014)

*319.

14, 138
A/609/609.1/610/610.1







Suomi. Kotka. Kuutsalon väylä (2.5 m). Turvalaitemuutokset. Poistettu kivi.
Karttamerkin­nän muutos.

Finland. Kotka. Kuutsaloleden (2.5 m). Ändrad utprickning. Indragen sten.
Ändrad kartmarkering.





Finland. Kotka. Kuutsalo channel (2.5 m). Amended buoyage. Withdrawn
rock. Amend chart.

A. Siirretyt viitat – Flyttade prickar – Spar buoys moved

Siirrä – Flytta – Move:



	Nr			WGS 84	
				Paikasta/Från/From	Paikkaan/Till/To
1)	2236		Oik.-SB-Starb.	60°26.759'N	60°26.771'N
				26°59.835'E	26°59.798'E
2)	74837		Oik.-SB-Starb.	60°26.608'N	60°26.670'N
				26°00.363'E	26°59.950'E
3)	74839		Oik.-SB-Starb.	60°26.478'N	60°26.468'N
				27°00.210'E	27°00.221'E
4)	2237		Vasen-BB-Port	60°26.458'N	60°26.479'N
				27°00.271'E	27°00.247'E
5)	2239		Vasen-BB-Port	60°26.450'N	60°26.454'N
				27°00.299'E	27°00.347'E
6)	74840		Vasen-BB-Port	60°26.457'N	60°26.478'N
				27°00.469'E	27°00.482'E

B. Viittojen tarkistettu sijainti – Prickarnas positioner kontrollmätta – Adjusted sparbuoy positions:

	Nr			WGS 84	
1)	2235		Vasen-BB-Port	60°26.724'N	26°59.918'E
2)	74838		Oik.-SB-Starb.	60°26.524'N	27°00.146'E
3)	2240		Oik.-SB-Starb.	60°26.435'N	27°00.288'E
4)	2241		Oik.-SB-Starb.	60°26.421'N	27°00.456'E


C. Poistettu viitta – Indragen prick – Withdrawn spar buoy:

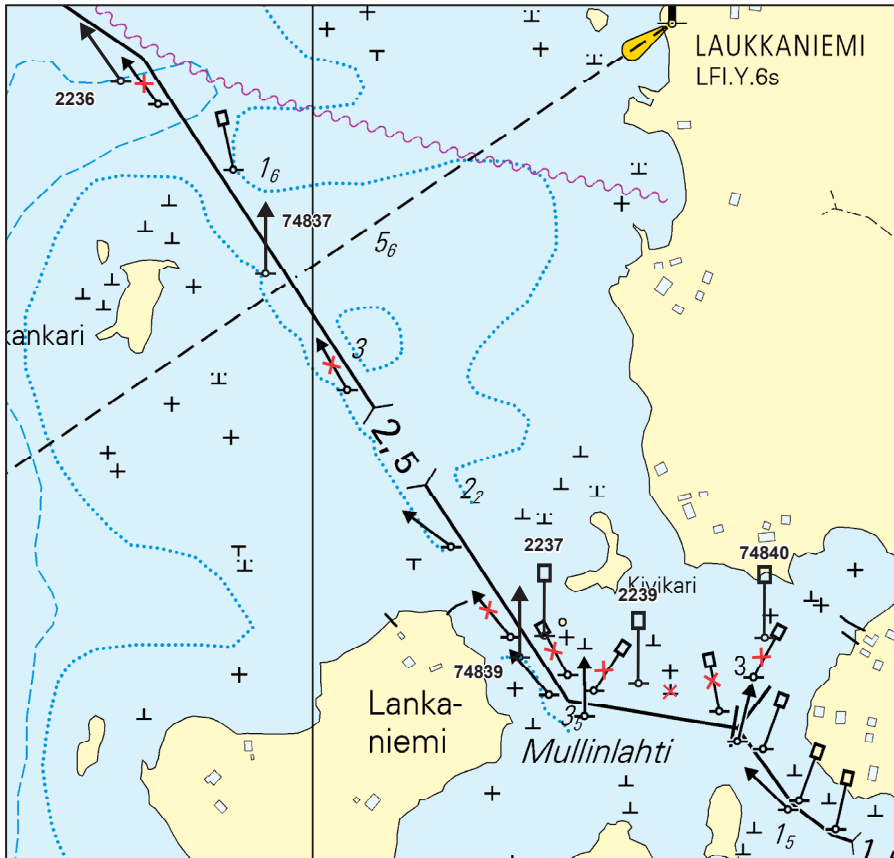
Poista-Stryk-Delete:

Nr			WGS 84	
74405		Vasen-BB-Port	60°26.439'N	27°00.432'E

D. Poistettu kivi – Indragen sten – Withdrawn rock

Poista-Stryk-Delete:

	WGS 84	
	60°26.449'N	27°00.382'E



Ei merikartan mittakaavassa - Inte i sjökortets skala - Not to scale of chart

(FTA, Helsinki/Helsingfors 2014)

320.

951
A/INDEX

Venäjä. Suursaari–Seiskari -väylä. TSS OFF HOGLAND (GOGLAND) ISLAND.
Poistettu väylänosa. Karttamerkinnän muutos.

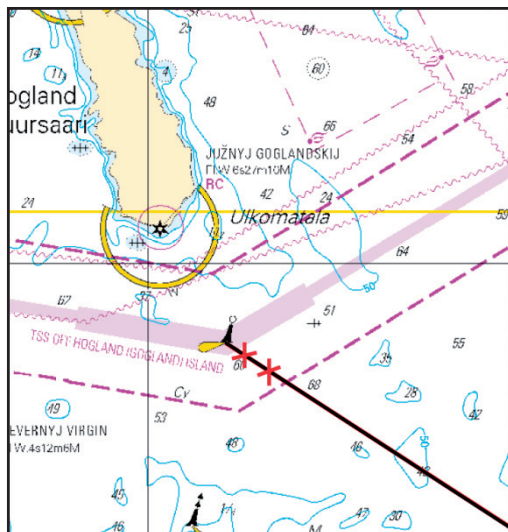
Ryssland. Farleden Hogland–Seitskär. TSS OFF HOGLAND (GOGLAND) IS-
LAND. Indraget farledsavsnitt. Ändrad kartmarkering.

Russia. Gogland–Seskar channel. TSS OFF HOGLAND (GOGLAND) ISLAND.
Discontinued channel section. Amend chart.

Ref: TM/UfS/NtM 7/86/2013

Poista väylälinja seuraavien pisteiden väliltä – Stryk farledslinjen mellan följande
punkter – Delete navigation line between the following positions:

	WGS 84	
1)	59°58.50'N	27°03.10'E
2)	59°57.76'N	27°05.40'E



(NtM 41/5830/2014, St. Petersburg)

II Saaristomeri ja Ahvenanmeri

Skärgårdshavet och Ålands hav

Archipelago Sea and Sea of Åland

***321.** 31, 32, 32.A, 160, 162
C/753/753.1/754/754.1/755/756/756.1/756.2

Suomi. Ahvenanmeri. Ahvenanmaa. Turvalaitteiden huoltotyöt valmistuneet.
Finland. Ålands hav. Åland. Underhåll av säkerhetsanordningar har slutförts.
Finland. Sea of Åland. Åland. Maintenance of aids to navigation have been completed.

TM/UfS/NtM 17/185(T)/2014 kumotaan/utgår/cancelled

(FTA, Turku/Åbo 2014)

***322.** 30, 32, 33
C741.1/746/747/752/752.4

Suomi. Saaristomeri. Ahvenanmaa. Vårdö. Turvalaitteiden huoltotyöt valmistuneet.
Finland. Skärgårdshavet. Åland. Vårdö. Underhåll av säkerhetsanordningar har slutförts.
Finland. Archipelago Sea. Åland. Vårdö. Maintenance of aids to navigation have been completed.

TM/UfS/NtM 16/168(T)/2014 kumotaan/utgår/cancelled

(FTA, Turku/Åbo 2014)

*323.

28, 935
C/740/740.2


Suomi. Saaristomeri. Ahvenanmaa. Sottunga. Husö. Kaapelit ja ilmajohtot. Kaapeli alittaa Sälsö–Kökar väylän (6.4 m/5.0 m). Karttamerkinän muutos.

Finland. Skärgårdshavet. Åland. Sottunga. Husö. Kablar och luftledningar. Kabeln går under farleden Sälsö–Kökar (6.4 m/5.0 m). Ändrad kartmarkering.

Finland. Archipelago Sea. Åland. Sottunga. Husö. Submarine cables and overhead cables. The cable passes under the Sälsö–Kökar channel (6.4 m/5.0 m). Amend chart.

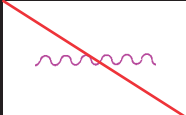
A. Lisää kaapeli välille – Inför kabel mellan – Insert submarine cable between:

(Kartat – Kortet – Charts: 28, C/740/740.2)

	WGS 84		
1)	60°03.047'N	20°46.406'E	Hästö
2)	60 03.100	20 46.470	
3)	60 03.180	20 46.431	
4)	60 03.206	20 46.446	
5)	60 03.364	20 46.425	
6)	60 03.549	20 46.984	
7)	60 03.808	20 47.255	
8)	60 04.094	20 47.426	
9)	60 04.088	20 47.509	Husö

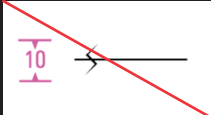
B. Poista kaapeli väliltä – Stryk kabel mellan – Delete submarine cable between:

(Kartat – Kortet – Charts: 28, 935, C/740/740.2)

		WGS 84	
	1)	60°03.81'N	20°47.84'E
	2)	60°03.19'N	20°46.73'E

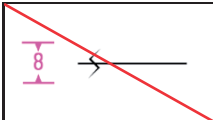
C. Poista ilmajohto väliltä – Stryk luftledning mellan – Delete overhead cable between:

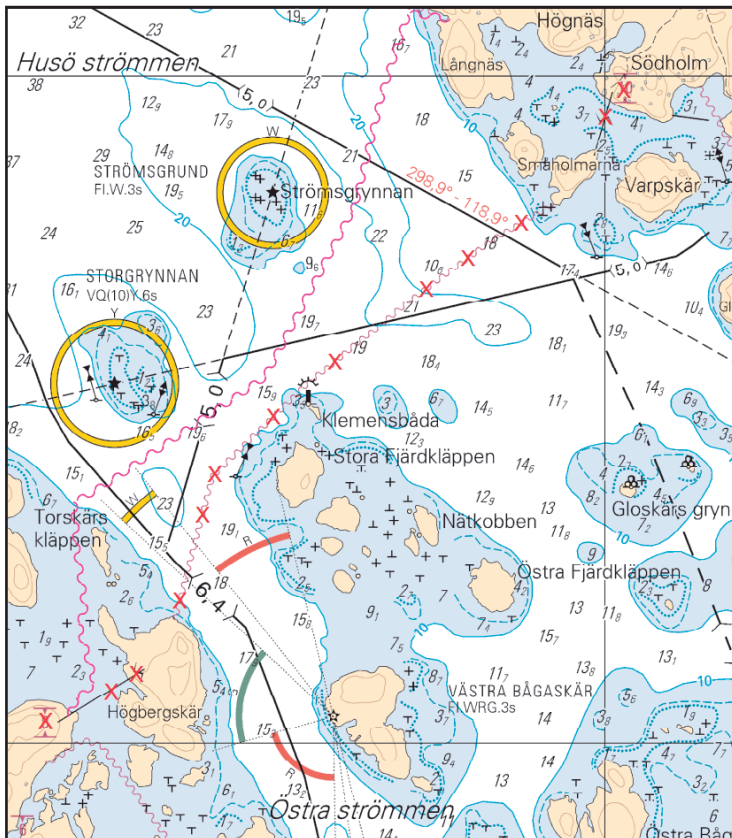
(Kartat – Kortet – Charts: 28, C/740/740.2)

		WGS 84	
	1)	60°03.88'N	20°47.97'E
	2)	60°04.02'N	20°48.05'E

D. Poista ilmajohto väliltä – Stryk luftledning mellan– Delete overhead cable between:

(Kartat – Kortet – Charts: 28, C/740/740.2)

		WGS 84	
	1)	60°03.03'N	20°46.36'E
	2)	60°03.11'N	20°46.62'E



Ei merikartan mittakaavassa - Inte i sjökortets skala - Not to scale of chart

(FTA, Turku/Åbo 2014)



*324.

23, 25
B/648/648.4
D/702/702.4


Suomi. Saaristomeri. Kemiönsaari. Hamnholmen. Kasnäs–Högland–Attu -väylä (4.2 m). Uusi kummeli. Karttamerkinnän muutos.

Finland. Skärgårdshavet. Kimitoön. Hamnholmen. Farleden Kasnäs–Högland–Attu (4.2 m). Nytt kummel. Ändrad kartmarkering.

Finland. Archipelago Sea. Kemiönsaari. Hamnholmen. Kasnäs–Högland–Attu channel (4.2 m). New cairn. Amend chart.

Ref: TM/UfS/NtM 2-3/32/2006

Lisää kummeli – Inför kummel – Insert cairn:

Nr		WGS 84	
79149		60°01.145'N	22°22.148'E

(FTA, Turku/Åbo 2014)

*325.(T)

28, 37, 953
D/727/728/728.1

Suomi. Saaristomeri. Parainen. Houtskari. Storlandet. Berghamn–Lembersöväylä (2.0 m). Tilapäinen kulkusyvyyden muutos. Tiedonanto uusitaan.

Finland. Skärgårdshavet. Pargas. Houtskär. Storlandet. Farleden Berghamn–Lembersö (2.0 m). Tillfällig ändring av leddjuggåendet. Underrättelsen upprepas.

Finland. Archipelago Sea. Parainen. Houtskär. Storlandet. Berghamn–Lembersö channel (2.0 m). Temporarily amended maximum authorised draught. Notice repeated.

Ajankohta: Kevät 2015

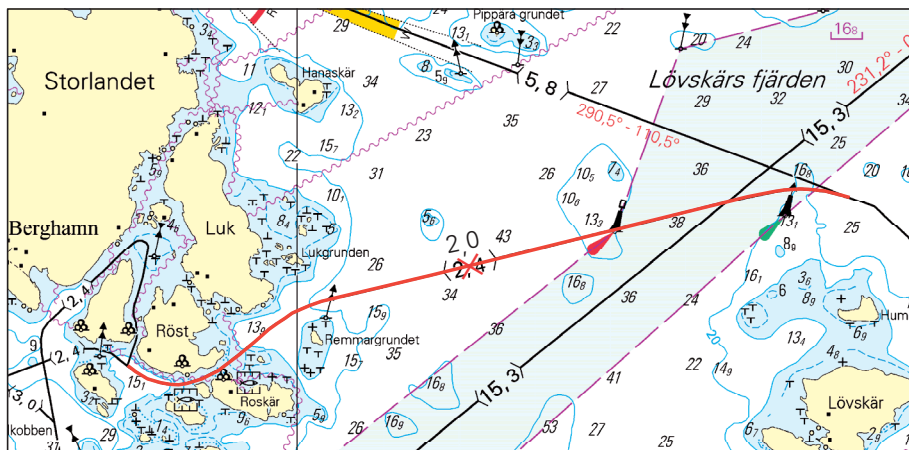
Tidpunkt: Våren 2015

Time: Spring 2015

TM/UfS/NtM 16/171(T)/2014 kumotaan/utgår/cancelled

Väylän tilapäinen madallus 2.4 metristä 2.0 metriin seuraavien pisteiden välillä – Tillfällig reducering av leddjuggåendet från 2.4 m till 2.0 m mellan följande punkter – Temporary reduction of max. authorised draught from 2.4 m to 2.0 m between the following positions:

	WGS 84	2.0 m
1)	60°09.27'N	21°23.91'E
2)	60°08.68'N	21°18.80'E



(FTA, Turku/Åbo 2014)

*326.


25, 26, 37, 105.A
D/708/708.1/708.2/718

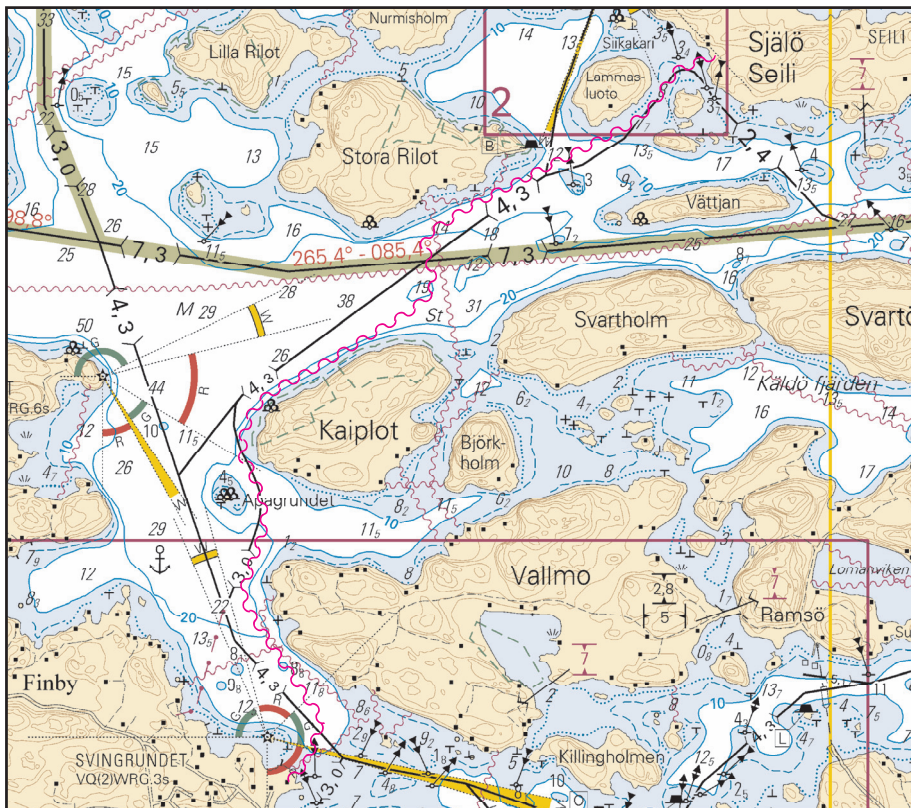
Suomi. Saaristomeri. Parainen. Nauvo. Seili. Kaapeli. Kaapeli alittaa Orhisaari–Nauvo väylän (3.0 m/4.3 m), Taslot–Nauvon telakkaväylän (4.3 m) ja Airisto–Nötö väylän (2.4 m). Karttamerkintä.

Finland. Skärgårdshavet. Pargas. Nagu. Själö. Kabel. Kabeln går under farleden Orhisaari–Nagu (3.0 m/4.3 m), farleden mellan Taslot och Nagu varv (4.3 m) och farleden Erstan–Nötö (2.4 m). Kartmarkering.

Finland. Archipelago Sea. Pargas. Nagu. Själö. Submarine cable. The cable passes under Orhisaari–Nauvo channel (3.0 m/4.3 m), Taslot–Nauvo dockyard channel (4.3 m) and Airisto–Nötö channel (2.4 m). Insert in chart.

Lisää kaapeli – Inför kabel – Insert submarine cable:

	WGS 84		
1)	60°11.862'N	21°54.743'E	Nagu, Nauvo
2)	60 12.034	21 54.907	
3)	60 12.423	21 54.410	
4)	60 12.685	21 54.535	
5)	60 12.938	21 54.402	
6)	60 13.057	21 54.527	
7)	60 13.346	21 55.496	
8)	60 13.412	21 55.618	
9)	60 13.565	21 55.578	
10)	60 13.675	21 55.868	
11)	60 13.939	21 56.906	
12)	60 14.108	21 57.198	
13)	60 14.148	21 57.395	Själö, Seili



Ei merikartan mittakaavassa - Inte i sjökortets skala - Not to scale of chart

(FTA, Turku/Åbo 2014)

*327.(T)

26, 37
D/706/707

Suomi. Saaristomeri. Utö-Naantali väylä (15.3 m). Turvalaitteiden huoltotyöt.

Finland. Skärgårdshavet. Farleden Utö-Nåndal (15.3 m). Underhåll av säkerhetsanordningar.

Finland. Archipelago Sea. Utö-Naantali channel (15.3 m). Maintenance of aids to navigation.



Ajankohta: vuoden 2014 loppu
 Tidpunkt: slutet av 2014
 Time: end of 2014

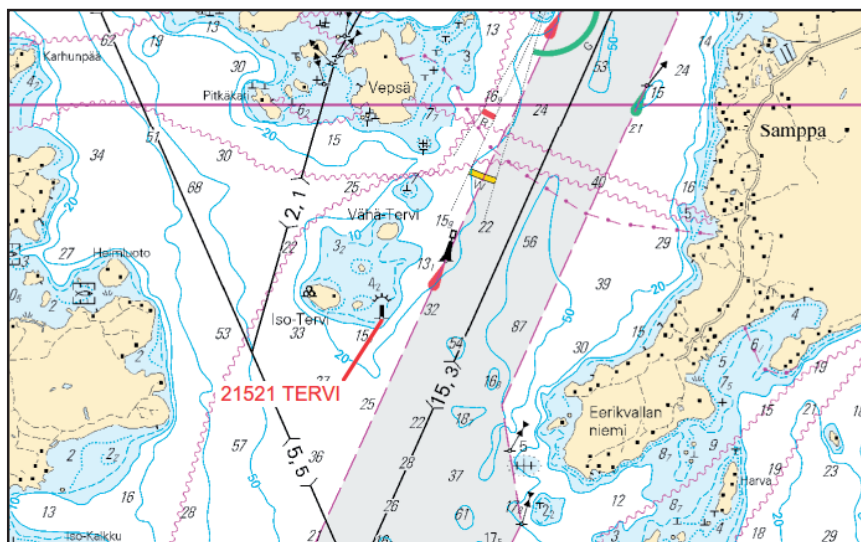
TM/UFS/NtM 22-23/241(T)/2014 kumotaan/utgåar/cancelled

Turvalaitteiden huoltotyöt ovat valmistuneet, poikkeuksena tutkamerkki Tervi, jonka kunnostus on edelleen kesken.

Underhåll av säkerhetsanordningar har slutförts, med undantag av radarmärke Tervi, där arbetet fortgår.

Maintenance of aids to navigation has been concluded, with the exception of the radar target Tervi, where work is still underway.

Nr		Nimi/Namn/Name	WGS 84	
21521		Tervi	60°21.52'N	22°04.58'E



Ei merikartan mittakaavassa - Inte i sjökortets skala - Not to scale of chart

(FTA, Turku/Åbo 2014)

III Pohjanlahti – Bottniska viken – Gulf of Bothnia

*328.(T)

40
D/735
E/801/802

Suomi. Selkämeri. Uudenkaupungin väylä (10.0 m). Länsikari. Tilapäiset viitat. Tiedonanto uusitaan.

Finland. Bottenhavet. Nystads farled (10.0 m). Länsikari. Tillfälliga prickar. Underrättelsen upprepas.

Finland. Sea of Bothnia. Uusikaupunki channel (10.0 m). Länsikari. Temporary spar buoys. Notice repeated.

Ajankohta: vuoden 2014 loppu

Tidpunkt: slutet av 2014

Time: end of 2014



TM/UfS/NtM 22-23/242(T)/2014 kumotaan/utgår/cancelled

Uudenkaupungin väylän ruoppaustöistä johtuen on väyläaluetta tilapäisesti levennetty. Levennys on osoitettu tilapäisillä viitoilla.

Farledsområdet har tillfälligt breddats på grund av muddringsarbetet i farleden till Nystad. Det breddade området har märkts ut med tillfälliga prickar.

The fairway area has temporarily been extended due to the dredging operations in the Uusikaupunki channel. The extended area has been marked with temporary spar buoys.

Tilapäiset viitat - Tillfälliga prickar - Temporary spar buoys

			WGS 84	
1)		Vasen-BB-Port	60°47.513'N	21°15.242'E
2)		Vasen-BB-Port	60 47.587	21 15.828

3)	↑	Oikea-SB-Starboard	60 47.433	21 15.284
4)	↑	Oikea-SB-Starboard	60 47.479	21 15.633
5)	↑	Oikea-SB-Starboard	60 47.564	21 15.967

(FTA, Turku/Åbo 2014)

IV Itämeri – Östersjön – Baltic Sea

329.

 952, 953
 B/HANKO-HAAPSALU

Viro. P-Itämeri. Osmussaaren LU-puoli. Syvyystietojen muutokset. Muuttunut hylyn syvyys. Karttamerkinän muutos.

Estland. Norra Östersjön. NV om Odensholm. Ändrad djupinformation. Ändrat djup för vrak. Ändrad kartmarkering.

Estonia. Northern Baltic. NW of Osmussaar. Amended depth information. Amended depth of wreck. Amend chart.

Ref: TM/UfS/NtM 28/335/2013

A. Poistettu syvyysluku – Indragen djupangivelse - Withdrawn depth information

Poista - Stryk – Delete:

99	WGS 84	
	59°22.83'N	23°11.33'E

B. Lisää hyllylle historiallinen -merkintä – Inför symbolen för historiskt vrak – Insert symbol Historic wreck:

(Muuttunut syvyys - Ändrat djup - Amended depth)



Historic wk

WGS 84	
59°23.29'N	23°11.64'E

(NtM 10/157, 158, Tallinn 2014)
