

SISÄLTÖ - INNEHÅLL – CONTENTS**Koskee seuraavia merikarttoja - Berörda sjökort – Affected charts**

Kartta	Tiedonanto	Sivu	Edeltävä tiedonanto
Kort	Notis	Sida	Föregående notis
Chart	Notice	Page	Previous update
14 (INT1246)	346	6	29/319/2014
18 (INT1250)	343	3	30/331/2014
18 (INT1250)	344	4	31/343/2014
18 (INT1250)	345(T)	4	31/344/2014
52 (INT1143)	351(T)	15	26/281/2014
53 (INT1144)	351(T)	15	30/339/2014
54 (INT1145)	351(T)	15	22-23/245/2014
57 (INT1148)	347	8	20/223/2014
138 (INT1155)	346	6	29/319/2014
191 (INT 1159)	343	3	30/331/2014
191 (INT 1159)	344	4	31/343/2014
191 (INT 1159)	345(T)	4	31/344/2014
431	350	14	7/77/2014
433	350	14	16/176/2014
957	351(T)	15	30/339/2014
958 (INT1209)	351(T)	15	30/340/2014
A/609	346	6	29/319/2014
A/610	346	6	29/319/2014
A/626	343	3	30/331/2014
A/626	344	4	31/343/2014
A/626	345(T)	4	31/344/2014
B/626	343	3	30/331/2014
B/626	344	4	31/343/2014
B/626	345(T)	4	31/344/2014
G/846	347	8	20/223/2014

L/204	348	11	28/311/2014
L/204	349	12	31/348/2014
L/205	349	12	28/312/2014
L/213	349	12	24/260/2014
L/215	349	12	24/260/2014
L/216	349	12	6/69/2014
L/217	349	12	6/69/2014
M/235	350	14	7/77/2014

Tiedotuksia – Tillkännagivanden – Announcements

Tiedonanto-Notis-Notice		Sivu-Sida-Page
Bay of Bothnia. Defence Forces fire anti-aircraft weapons. Warning.	351(T)	15

I Suomenlahti – Finska viken – Gulf of Finland

*343.

18, 191
A,B/626

Suomi. Helsinki. Kuivasaari. Poistettu valosektori. Karttamerkinän muutos.

Finland. Helsingfors. Torra Mjölö. Indragen fyrsektor. Ändrad kartmarkering.

Finland. Helsinki. Kuivasaari. Withdrawn light sector. Amend chart.

Nr	Nimi/Namn/Name	WGS 84	
11439	Kuivasaari	60°06.330'N	25°01.172'E
(C5200)	Q(2)WRG.4s		

Poistettu valosektori – Indragen fyrsektor - Withdrawn light sector

Poista – Stryk – Delete:

W	064.0° – 089.0°
--------------	----------------------------

Valosektorit – Sektorering – Light sectors:

G	141.0° – 146.0°
W	146.0 – 149.0
R	149.0 – 197.0
G	197.0 – 235.5
W	235.5 – 241.0
R	241.0 – 268.0

(FTA, Helsinki/Helsingfors 2014)

***344.**18, 191
A,B/626/626_1

Suomi. Helsinki. Suomenlahden veneilyn runkoväylä (2.4 m). Poistettu viitta. Karttamerkinän muutos.

Finland. Helsingfors. Finska vikens basfarled för båttrafik (2.4 m). Indragen prick. Ändrad kartmarkering.

Finland. Helsinki. The major small craft track in the Gulf of Finland (2.4 m). Withdrawn spar buoy. Amend chart.

Ref: TM/UfS/NtM 13/135/2014

Poista – Stryk – Delete:

Nr			WGS 84	
78949		Oikea-SB-Starboard	60°08.852'N	24°56.675'E

(FTA, Helsinki/Helsingfors 2014)

***345.(T)**18, 191
A,B/626

Suomi. Helsinki. Kalasatama–Mustikkamaa. Uusi silta. Rantaviivan muutokset. Väliaikainen kulkuaukko.

Finland. Helsingfors. Fiskehamnen–Blåbärlandet. Ny bro. Ändrad strandlinje. Tillfällig broöppning.

Finland. Helsinki. Kalasatama - Mustikkamaa. New bridge. Amended coastline. Temporary opening in the bridge.

Ajankohta: n. elokuun loppuun 2016 asti
Tidpunkt: till omkring slutet av augusti 2016
Time: until approximately the end of August 2016

Ref: TM/UfS/NtM 30/331/2014

Mustikkamaan sillan rakennustyöt ovat alkaneet. Vesiliikennettä rajoittava kulkuaukko otetaan käyttöön arviolta viikon 50 alussa. Kulkuaukko tulee olemaan käytössä koko sillanrakennustyön ajan. Veneilijöitä kehoitetaan varovaisuuteen alueella liikkuaan.

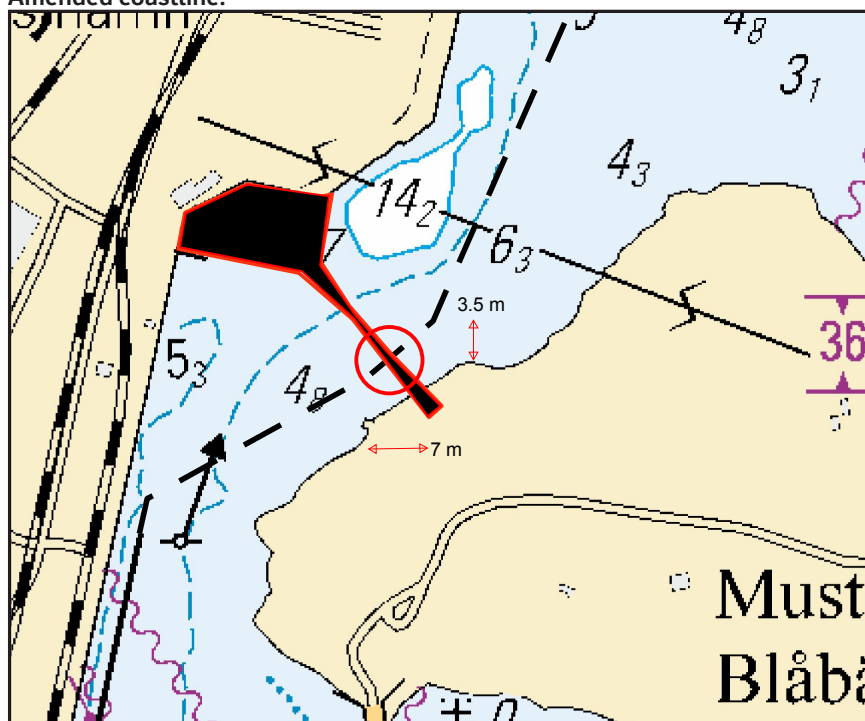
Arbetet med att bygga bron till Blåbärslandet har inletts. En broöppning tas uppskattningsvis i bruk i början av vecka 50. Broöppningen är i bruk under hela tiden som brobygget pågår, och begränsar båttrafiken i området. Båtförare i området uppmanas att iaktta försiktighet.

The construction work of the bridge at Mustikkamaa has started. It is estimated that a temporary passage under the bridge will be opened at the beginning of week 50. The passage, which restricts boating in the area, will be used for the duration of the bridge construction work. Yachtsmen in the area are requested to navigate with caution.

Paikka – Position – Position:

WGS 84	
60°10.91'N	24°58.97'E

Uusi silta. Rantaviivamuutokset – Ny bro. Ändrad strandlinje – New bridge. Amended coastline.



(Alikulkukorkeus – Segelfri höjd – Vertical clearance 3.5 m)

(Leveys – Bredd – Width 7 m)

(FTA, Helsinki/Helsingfors 2014)

*346.

14, 138
A/609/609.1/610

Suomi. Kotka. Sapokka. Kuusinen. Syvyystietojen muutokset. Karttamerkinnän muutos.

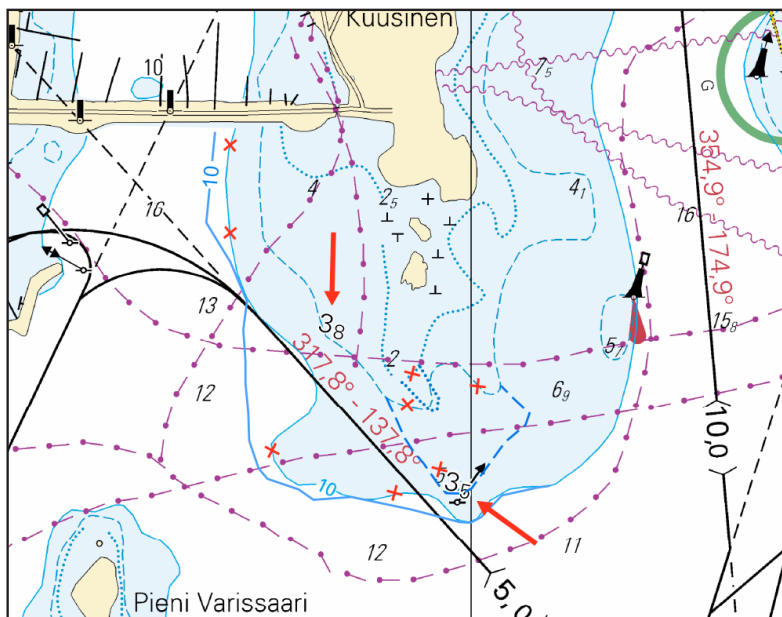
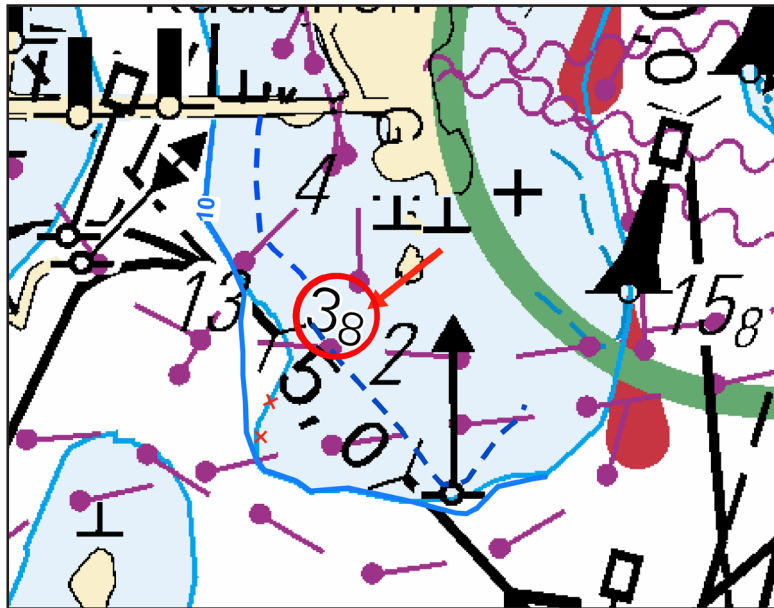
Finland. Kotka. Sapokka. Kuusinen. Ändrad djupinformation. Ändrad kartmarkering.

Finland. Kotka. Sapokka. Kuusinen. Amended depth information. Amend chart.

Syvyystietojen muutokset - Ändrad djupinformation - Amended depth information:

			WGS 84	
1)	Lisää-Inför-Insert	3 ₈	60°27.384'N	26°57.812'E
2)	Poista-Stryk-Delete	5	60°27.29'N	26°57.96'E
			Kartat-Korten-Charts:138, A/609.1	
3)	Lisää-Inför-Insert	3 ₅	60°27.282'N	26°57.984'E
			Kartat-Korten-Charts:138, A/609.1	

Korjaa syvyyskäyrät - Korrigera djupkurvor - Correct depth contours



Ei merikartan mittakaavassa - Inte i sjökortets skala - Not to scale of chart

(FTA, Helsinki/Helsingfors 2014)

III Pohjanlahti – Bottniska viken – Gulf of Bothnia

*347.

57, 57-A
G/846

Suomi. Perämeri. Oulun satama. Hanhikari–Oulu väylä (10 m). Turvalaitemuutokset. Väyläalueen muutos. Haraussyvyys. Rantaviivan muutokset. Karttamerkinnän muutos.


Finland. Bottenviken. Uleåborgs hamn. Farleden Hanhikari–Uleåborg (10 m). Ändrad utprickning. Ändrat farledsområde. Ramat djup. Ändrad strandlinje. Ändrad kartmarkering.

Finland. Bay of Bothnia. Port of Oulu. Hanhikari–Oulu channel (10 m). Amended buoyage. Amended fairway area. Safe clearance depth. Amended coastline. Amend chart.

A. Turvalaitemuutokset - Ändrad utprickning - Amended buoyage


1. Siirretty viitta – Flyttad prick – Spar buoy moved

Siirrä-Flytta-Move:

Nr		WGS 84	Paikasta/Från/From	Paikkaan/Till/To
74500		Oikea-SB-Starb.	65°00.174'N	65°00.151'N
			25°23.591'E	25°23.635'E

2. Siirretty poiju – Flyttad boj – Moved buoy

Siirrä-Flytta-Move:

Nr		WGS 84	Paikasta/Från/From	Paikkaan/Till/To
29956		Oikea-SB-Starb.	65°00.059'N	65°00.064'N
			25°23.986'E	25°23.787'E

3. Uusi viitta - Ny prick - New spar buoy

Lisää – Inför – Insert:

Nr	↑		WGS-84	
79294		Oikea-SB-Starboard	65°00.007'N	25°24.347'E

B. Väyläalueen muutos - Ändrat farledsområde - Fairway area amended

Oikea reunalinja – Högra begränsningslinjen – Right edge line

	WGS 84		
1)	65°00.239'N	25°23.482'E	
2)	65 00.151	25 23.635	74500
3)	65 00.064	25 23.787	29956
4)	64 59.987	25 24.318	
5)	65 00.007	25 24.347	79294

Poista vanha reunalinja – Stryk den befintliga begränsningslinjen – Delete former edge line

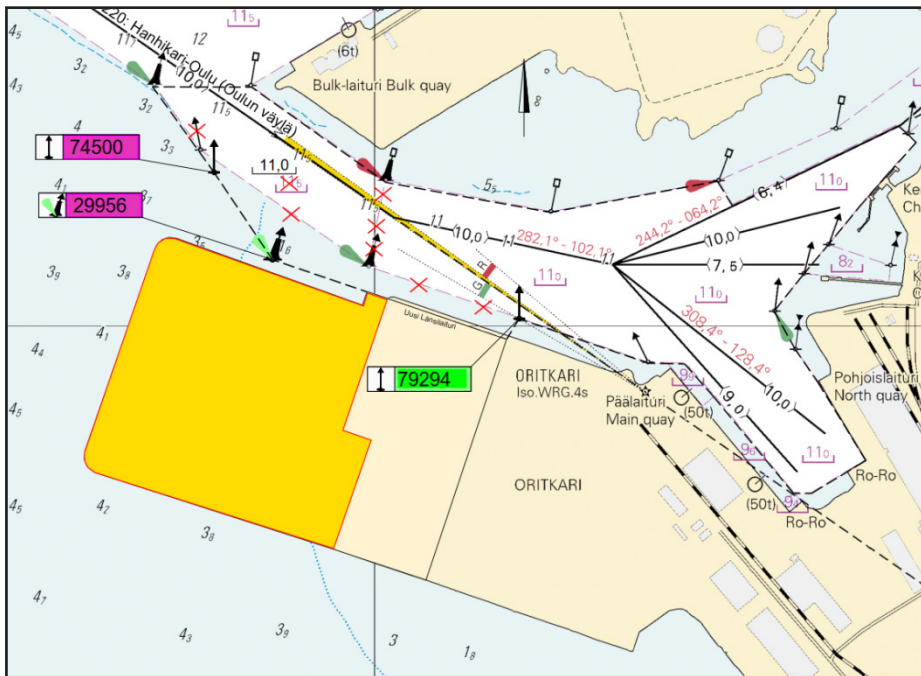
C. Väyläalueen haraussyvyys- Farledsområdets ramade djup - Safe clearance depth of fairway area

1)	Poista-Stryk-Delete	115
2)	Lisää-Inför-Insert	110

Paikka – Position – Position:

WGS 84	
65°00.15'N	25°23.79'E

D. Rantaviivamuutokset – Ändrad strandlinje – Amended coastline



Ei merikartan mittakaavassa - Inte i sjökortets skala - Not to scale of chart

(FTA, Vaasa/Vasa 2014)



VI Sisävesistöt – Inlandsfarvattnen – Inland Waterways

*348.

L/204/204.2

Suomi. Vuoksen vesistö. Taipalsaari. Ilkonsaari. Kivi. Karttamerkintä.

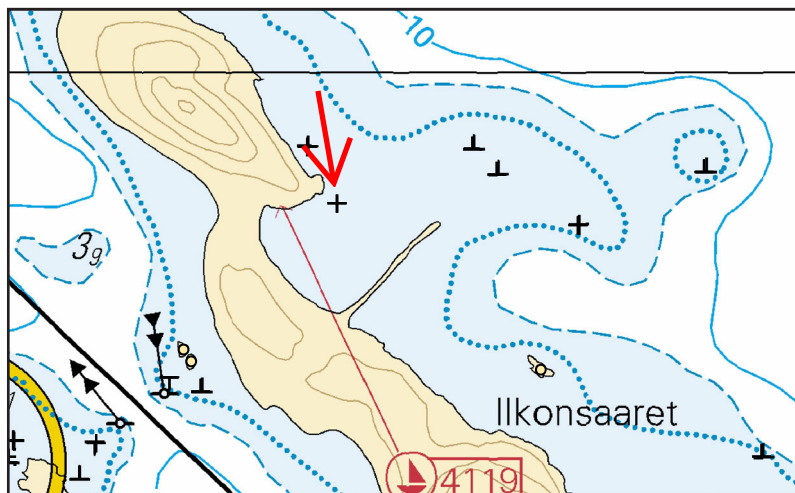
Finland. Vuoksens vattendrag. Taipalsaari. Ilkonsaari. Sten. Kartmarkering.

Finland. Vuoksi watercourse. Taipalsaari. Ilkonsaari. Rock. Insert in chart.

Vedenrajassa oleva kivi- Sten nära vattenytan- Rock awash

Lisää-Inför-Insert:

+	WGS 84	
	61°12.91'N	28°17.34'E



Ei merikartan mittakaavassa - Inte i sjökortets skala - Not to scale of chart

(FTA, Lappeenranta/Villmanstrand 2014)

*349.

L/204/205/205.1/213/213.2/215/216/217


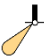
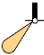
Suomi. Vuoksen vesistö. Linjamerkkien uudet valotunnukset. Karttamerkinän muutos.

Finland. Vuoksens vattendrag. Ny fyrkaraktär för ensmärkena. Ändrad kartmarkering.




Finland. Vuoksi watercourse. New light character of leading beacons. Amend chart.

Linjamerkkien uudet valotunnukset – Ny fyrkaraktär för ensmärkena – New light character of leading beacons:


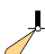
A. (Kartat-Korten-Charts: L/204/205/205.1)

	Nr		Nimi/Namn/Name	WGS 84	
1)	13581		RASTINNIEMI	61°17.08'N	28°06.96'E
			ylempi, övre, rear		
			Poista-Stryk-Delete	VQ(5)W.6s	
			Lisää-Inför-Insert	LFL.W.6s	
2)	13595		HIETASAARI	61°19.40'N	28°06.34'E
			alempi, nedre, front		
			Poista-Stryk-Delete	VQ(5)W.6s	
			Lisää-Inför-Insert	Q.W	
3)	13596		HIETASAARI	61°19.39'N	28°06.30'E
			ylempi, övre, rear		
			Poista-Stryk-Delete	VQ(5)W.6s	
			Lisää-Inför-Insert	LFL.W.6s	

B. (Kartat-Korten-Charts: L/213/213.2/215)

	Nr		Nimi/Namn/Name	WGS 84	
1)	20448		NIINISAARI P	61°27.70'N	28°08.68'E
			ylempi, övre, rear		
			Poista-Stryk-Delete	VQ(5)Y.6s	
			Lisää-Inför-Insert	LFL.Y.6s	
2)	13623		YLÖSSAARI	61°27.83'N	28°07.28'E
			ylempi, övre, rear		
			Poista-Stryk-Delete	VQ(5)W.6s	
			Lisää-Inför-Insert	LFL.Y.6s	
3)	13668		KAIJANAPAJANLAHTI	61°34.91'N	28°13.60'E
			ylempi, övre, rear		
			Poista-Stryk-Delete	VQ(5)W.6s	
			Lisää-Inför-Insert	LFL.W.6s	

C. (Kartat-Korten-Charts: L/216/217)

	Nr		Nimi/Namn/Name	WGS 84	
1)	20491		OULUNSAARI P	61°38.00'N	28°32.79'E
			ylempi, övre, rear		
			Poista-Stryk-Delete	VQ(5)W.6s	
			Lisää-Inför-Insert	LFL.W.6s	
2)	20500		VÄNKÄLÄNSAARI	61°45.73'N	28°34.03'E
			ylempi, övre, rear		
			Poista-Stryk-Delete	VQ(5)W.6s	
			Lisää-Inför-Insert	LFL.W.6s	

(FTA, Lappeenranta/Villmanstrand 2014)

*350.

431, 433
M/235

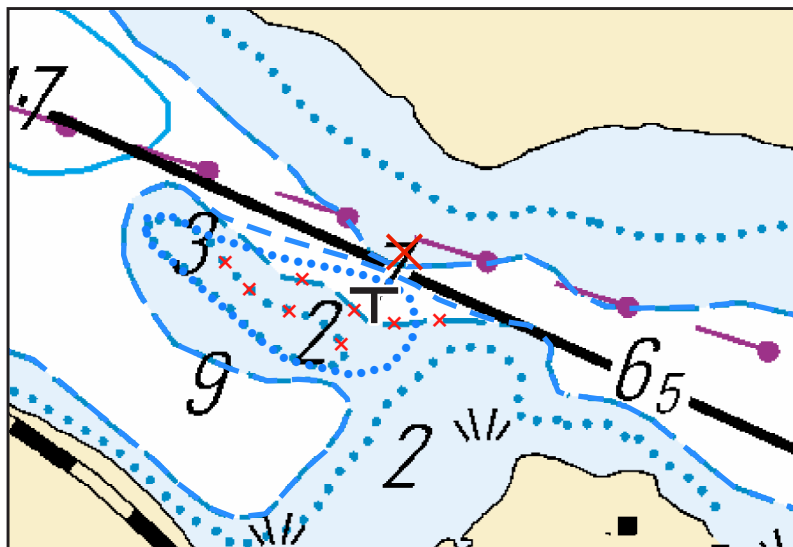
Suomi. Vuoksen vesistö. Siilinjärvi. Siilinjärven venesataman väylä (1.4 m).
Syvyystietojen muutokset. Karttamerkinän muutos.

Finland. Vuoksens vattendrag. Siilinjärvi. Farleden till Siilinjärvi båthamn (1.4 m).
Ändrad djupinformation. Ändrad kartmarkering.

Finland. Vuoksi watercourse. Siilinjärvi. Channel to Siilinjärvi small craft
harbour (1.4 m). Amended depth information. Amend chart.

Syvyystietojen muutokset – Ändrad djupinformation – Amended depth information:

			WGS 84	
1)	Poista-Stryk-Delete	7	63°03.724'N	27°42.148'E
2)	Lisää-Inför-Insert	T	63°03.700'N	27°42.110'E
Korjaa 3 m ja 6 m syvyyssäyrät				
Korrigerar 3 m och 6 m djupkurvor				
Correct 3 m and 6 m depth contours				



(FTA, Lappeenranta/Villmanstrand 2014)

VIII Tiedotuksia – Tillkännagivanden – Announcements

*351.(T)

52, 53, 54, 957, 958

Suomi. Perämeri. Lohtaja. Vattajanniemi. Puolustusvoimat ampuu ilmatorjunta-asein. Varoitus.

Finland. Bottenviken. Lochteå. Vattajanniemi. Försvarsmakten skjuter med luftvärnsvapen. Varning.

Finland. Bay of Bothnia. Lohtaja. Vattajanniemi. The Finnish Defence Forces fire anti-aircraft weapons. Warning.

Puolustusvoimat ampuu ilmatorjunta-asein:

Ajankohta: 18.11.2014 klo 00:00 - 22.11.2014 klo 24:00 Suomen aikaa, kaikkina vuorokauden aikoina.

Försvarsmakten skjuter med luftvärnsvapen:

Tidpunkt: 18.11.2014 kl. 00:00 - 22.11.2014 kl. 24:00 lokal finsk tid dygnet runt.

The Finnish Defence Forces fire anti-aircraft weapons:

Time: From 18 November 2014, 00.00 hours to 22 November 24.00 hours local Finnish time around the clock.

Vaarallinen alue - Farligt område - Danger area:

	WGS 84	
1)	64°00.00'N	23°27.78'E
2)	63 57.02	23 15.04
3)	63 57.00	22 50.78
4)	63 56.00	22 28.00
5)	64 07.01	22 08.98
6)	65 00.23	23 22.55
7)	64 11.60	23 34.00
8)	64 00.00	23 27.78

Eteläraja: Hakunti–Paskalaaka, pois lukien Poroluoto (Renö), pois lukien Tankar, josta edelleen länsiluoteeseen 40 km.

Länsiraja: Lohtajan Vattajanniemen rantaviivasta 56 km länsiluoteeseen.

Itäraja: Hakunti–Hevoskari, josta 40 km pohjoiseen.

Alueella liikkuvia kehotetaan seuraamaan merivaroituksia ja radioliikennettä erityisen tarkasti.

Lentojen aikana ilmamaalin tähyttäminen optisilla apuvälineillä (esim. kiikari) on kiellettyä silmäturvallisuuden takaamiseksi.

Lisätietoja: puh. 0299 442 191

Farligt område:

Sydlig gräns: Hakunti–Paskalaaka, exklusive Renö (Poroluoto), exklusive Tankar, varifrån den sträcker sig 40 km i västnordvästlig riktning.

Västlig gräns: sträcker sig 56 km i västnordvästlig riktning från strandlinjen i Vattajanniemi i Lochtea.

Ostlig gräns: Hakunti–Hevoskari varifrån den sträcker sig 40 km i nordlig riktning.

Alla som rör sig i området uppmanas följa med navigationsvarningarna och radiotrafiken med största uppmärksamhet.

För att undvika ögonskador är det under den pågående flygmanövern förbjudet att använda optisk utrustning (t.ex. kikare) för att spana in luftmålen.

Ytterligare upplysningar tfn 0299 442 191.

Danger area:

Southern boundary: Hakunti–Paskalaaka, with the exception of Poroluoto (Renö), with the exception of Tankar, 40 km in a WNW direction.

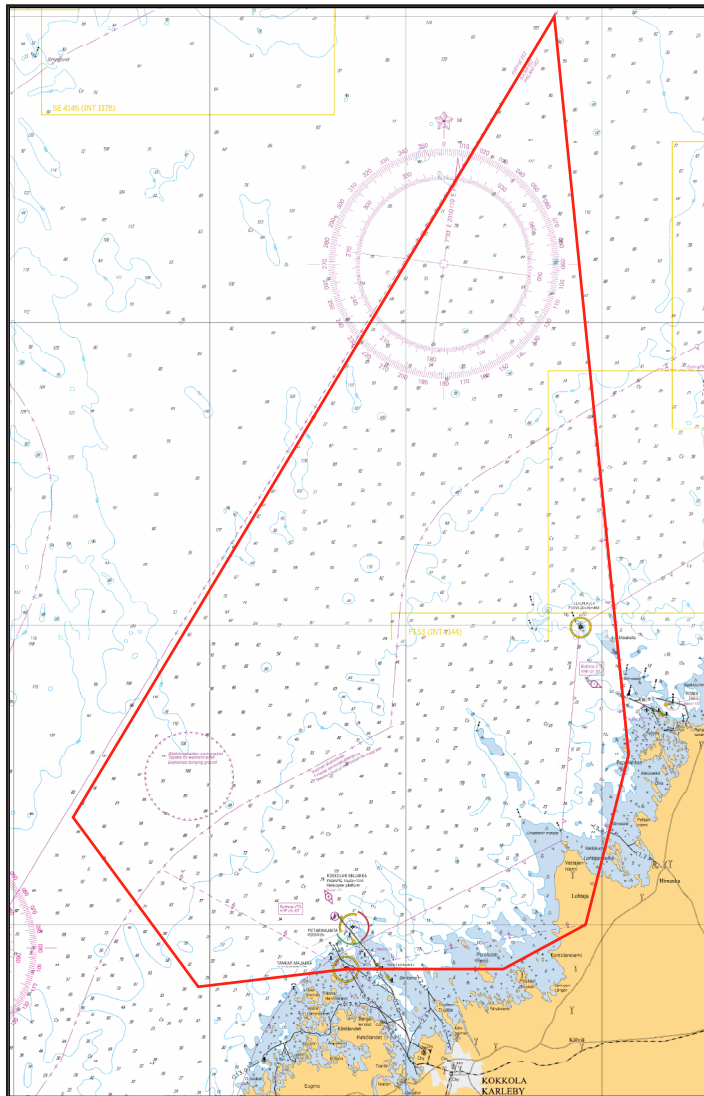
Western boundary: 56 km in a WNW direction from the coast line of Vattajanniemi in Lohtaja.

Eastern boundary: 40 km in an N direction from Hakunti–Hevoskari.

All those navigating in the area are requested to listen to navigational warnings and radio traffic with great attention.

To avoid eye damage it is forbidden to look at the air targets with optical devices, such as binoculars, during the air manoeuvres.

For more information please call +358 299 442 191.



(Ilmasotakoulu/Luftstridsskolan/Finnish Air Force Academy, Tikkakoski 2014)
