

Koskee seuraavia merikarttoja - Berörda sjökort – Affected charts

Kartta	Tiedonanto	Sivu	Edeltävä tiedonanto
Kort	Notis	Sida	Föregående notis
Chart	Notice	Page	Previous update
17 (INT 1249)	30	4	35-36/384/2014
17 (INT 1249)	31	5	2/30/2015
32 (INT 1195)	34	7	29/322/2015
40 (INT 1131)	35	12	1/18/2015
40 (INT 1131)	36	13	2/35/2015
48 (INT 1139)	37	13	35-36/388(T)/2015
160 (INT 1156)	34	7	29/321/2014
480	40	16	31/381/2013
935	34	7	29/323/2014
951	32	6	1/4(T)/2015
951	33	6	2/32/2015
952	26	2	1/1/2015
952	27	2	2/26/2015
952	28(T)	3	2/27/2015
952	29	3	2/28(T)/2015
953	34	7	33/369/2014
A/622	31	5	28/302/2014
A/623	30	4	28/302/2014
A/Helsinki-Tallinn	27	2	29/315/2014
B/Helsinki-Tallinn	27	2	29/315/2014
C/753	34	7	29/321/2014
C/754	34	7	29/321/2014
C/755	34	7	29/321/2014
C/756	34	7	29/321/2014
C/Ahvenanmeri, Ålands hav	34	7	10/101/2014
D/735	35	12	1/18/2015
E/801	35	12	1/18/2015
E/802	35	12	1/18/2015
F/819	37	13	32/357/2014
F/820	37	13	22-23/244/2014
F/822	37	13	35-36/388(T)/2014
L/201	38	14	35-36/391/2014
N/509	39	14	New edition 20.5.2010
N/510	39	14	New edition 20.5.2010

Tiedotuksia – Tillkännagivanden – Announcements

Tiedonanto-Notis-Notice	Sivu-Sida-Page	
Saimaa Canal closed for the winter season	41(T)	16
Changes to Turku Radio's navigational warning service	42	17
ENC Cells	43	18

## *I Suomenlahti – Finska viken – Gulf of Finland*

26.

952

**Viro. Osmussaaren I-puoli. Ampuma-alueet. Karttamerkinän muutos.**

**Estland. O om Osmussaar. Skjutområden. Ändrad kartmarkering.**

**Estonia. E of Osmussaar. Firing practice areas. Amend chart.**

### **A. Poistettu ampuma-alue - Indraget skjutområde - Withdrawn firing practice area**

**Poista-Stryk-Delete:**

	WGS 84	
1)	59°26.6'N	23°20.0'E
2)	59°26.6'N	23°43.4'E
3)	59°18.0'N	23°43.4'E
4)	59°16.6'N	23°30.0'E

### **B. Uusi ampuma-alue - Nytt skjutområde - New firing practice area 1A, 1B**

**Lisää-Inför-Insert:**

	WGS 84		(1A, 1B)
1)	59°26.6'N	23°16.7'E	
2)	59 26.6	23 46.7	
3)	59 23.3	23 46.7	
4)	59 21.7	23 43.4	
5)	59 14.9	23 43.8	
6)	59 14.9	23 38.9	
7)	59 12.9	23 33.5	
8)	59 22.7	23 16.7	

(NtM 12/174, Tallinn 2014)

---

27.

952  
A,B/HELSINKI - TALLINN

**Viro. Naissaaren L-puoli. Ampuma-alueet. Karttamerkinän muutos.**

**Estland. V om Nargö. Skjutområden. Ändrad kartmarkering.**

**Estonia. W of Naissaar. Firing practice areas. Amend chart.**

### **A. Poistettu ampuma-alue - Indraget skjutområde - Withdrawn firing practice area**

**Poista-Stryk-Delete:**

	WGS 84	
1)	59°39.0'N	24°17.3'E
2)	59°39.0'N	24°26.5'E
3)	59°33.0'N	24°26.5'E
4)	59°36.6'N	24°17.3'E

**B. Uusi ampuma-alue - Nytt skjutområde - New firing practice area 2A****Lisää-Inför-Insert:**

	WGS 84	(2A)
1)	59°37.7'N	24°12.0'E
2)	59 39.0	24 17.3
3)	59 39.0	24 26.5
4)	59 32.0	24 26.5
5)	59 32.0	24 12.0

(NtM 12/173, Tallinn 2014)

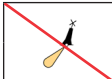
**28.(T)****952****Viro. Uusmadal. Tilapäisesti poistettu keltainen valopoiju.****Estland. Uusmadal. Tillfälligt indragen gul lysboj.****Estonia. Uusmadal. Temporarily withdrawn yellow light buoy.**

Ajankohta: Toistaiseksi

Tidpunkt: Tills vidare

Time: Until further notice

**Poista - Stryk - Delete:**

	Erikoismerkki	WGS 84	
	Specialmärke	59°41.17'N	24°37.70'E
FL.Y.5s	Special Mark		

(NtM 1/2, Tallinn 2015)

**29.****952****Viro. Jumindan niemen L-puoli. Uusi ampuma-alue. Karttamerkintä.****Estland. V om Juminda halvö. Nytt skjutområde. Kartmarkering.****Estonia. W of Juminda peninsula. New firing practice area. Insert in chart.****Uusi ampuma-alue - Nytt skjutområde - New firing practice area 3A****Lisää-Inför-Insert:**

	WGS 84	(3A)
1)	59°40.0'N	25°12.0'E
2)	59°40.0'N	25°29.0'E
3)	59°31.8'N	25°27.6'E
4)	59°35.9'N	25°12.0'E

(NtM 12/173, Tallinn 2014)

\*30.

17  
A/623/623.1

Suomi. Sipoo. Bodön L-puoli. Syvyystietojen muutokset. Karttamerkinän muutos.

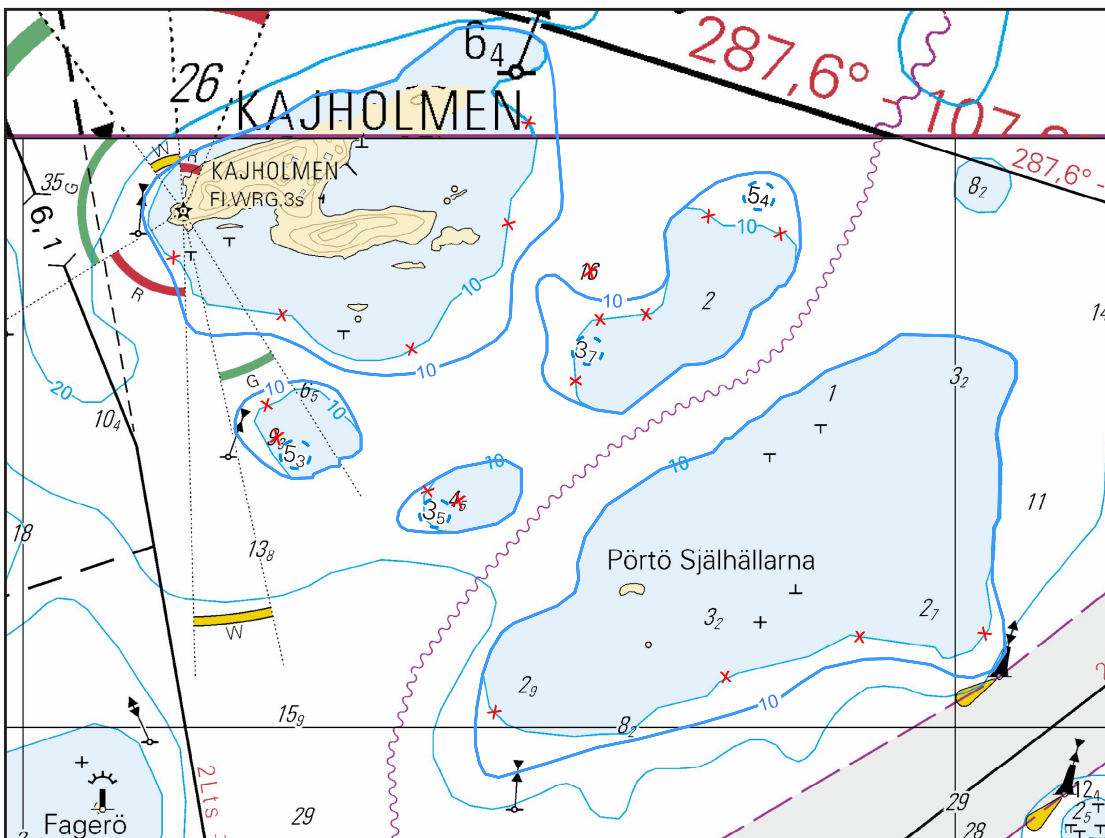
Finland. Sibbo. V om Bodö. Ändrad djupinformation. Ändrad kartmarkering.

Finland. Sipoo. W of Bodö. Amended depth information. Amend chart.

Ref: TM/UfS/NtM 21/229/2014

Syvyystietojen muutokset – Ändrad djupinformation – Amended depth information:

			WGS 84	
1)	Poista–Stryk–Delete	<del>4<sub>5</sub></del>	60°10.240'N	25°22.957'E
2)	Lisää–Inför–Insert	3 <sub>5</sub>	60 10.231	25 22.892
3)	Poista–Stryk–Delete	<del>9<sub>3</sub></del>	60 10.308	25 22.547
4)	Poista–Stryk–Delete	<del>6<sub>5</sub></del>	60 10.294	25 22.632
			Kartat-Korten-Charts: 17, A/623	
5)	Lisää–Inför–Insert	5 <sub>3</sub>	60 10.299	25 22.598
6)	Lisää–Inför–Insert	3 <sub>7</sub>	60 10.401	25 23.214
7)	Poista–Stryk–Delete	<del>16</del>	60 10.489	25 23.219
8)	Lisää–Inför–Insert	5 <sub>4</sub>	60 10.574	25 23.590
Korjaa syvyyskäyrät - Korrigera djupkurvor - Correct depth contours				



Ei merikartan mittakaavassa - Inte i sjökortets skala - Not to scale of chart

(FTA, Helsinki/Helsingfors 2015)

\*31.

17  
A/622/622.2


Suomi. Porvoo. Tolkkinen. Kaapeli. Kaapeli alittaa Tolkkinen–Porvoo väylän (3,5 m). Karttamerkinä.

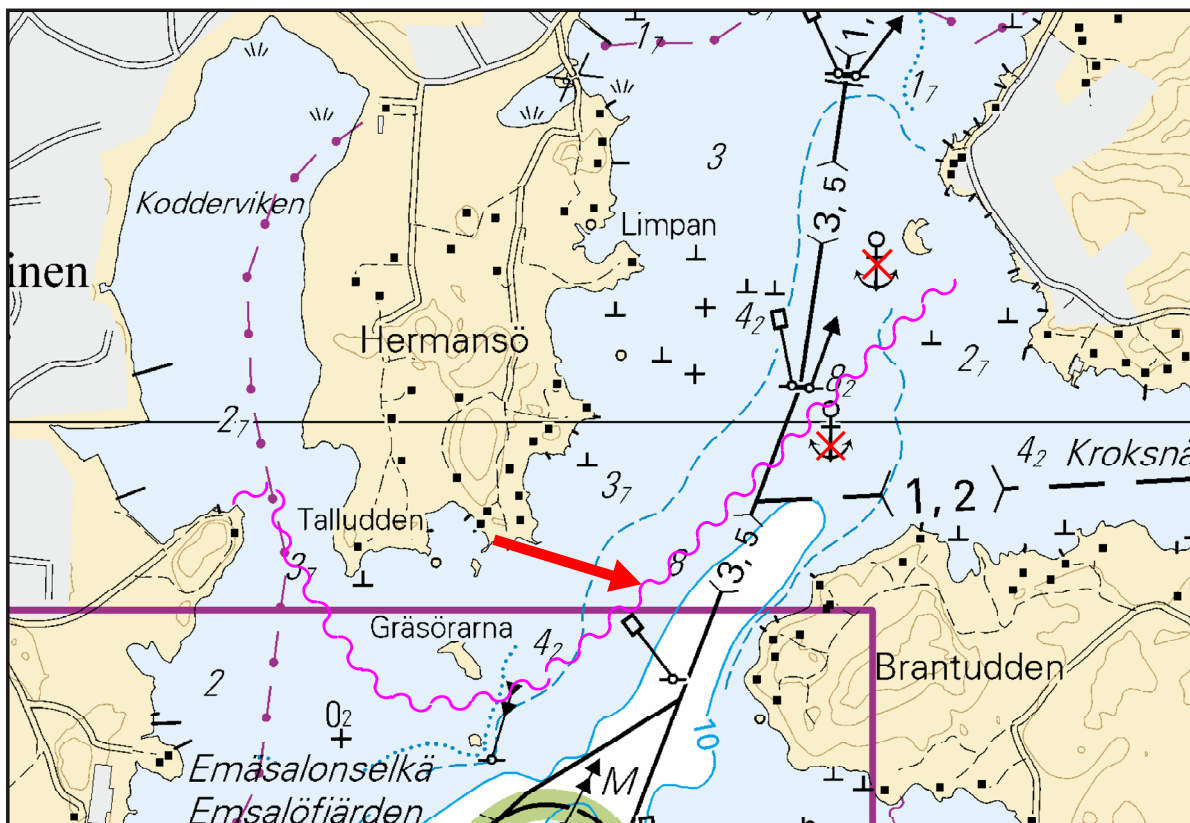
Finland. Borgå. Tolkis. Kabel. Kabeln går under farleden Tolkis–Borgå (3,5 m). Kartmarkering.

Finland. Porvoo. Tolkkinen. Submarine cable. The cable passes under the Tolkkinen–Porvoo channel (3,5 m). Insert in chart.

Ref: TM/UfS/NtM 4/48/2013

Lisää kaapeli – Inför kabel – Insert submarine cable:

	WGS 84	
1)	60°19.880'N	25°36.111'E
2)	60 19.875	25 36.210
3)	60 19.670	25 36.396
4)	60 19.572	25 36.581
5)	60 19.568	25 36.824
6)	60 19.594	25 36.994
7)	60 19.657	25 37.170
8)	60 20.199	25 38.266



Ei merikartan mittakaavassa - Inte i sjökortets skala - Not to scale of chart

(FTA, Helsinki/Helsingfors 2015)

32.

951

Viro. Kundan LO-puoli. Uusi ampuma-alue. Karttamerkintä.

Estland. NV om Kunda. Nytt skjutområde. Kartmarkering.

Estonia. NW of Kunda. New firing practice area. Insert in chart.

Uusi ampuma-alue - Nytt skjutområde - New firing practice area 4A, 4B, 4C

Lisää-Inför-Insert:

	WGS 84	(4A, 4B, 4C)
1)	59°33.4'N	26°19.7'E
2)	59 36.2	26 12.0
3)	59 41.0	26 12.0
4)	59 45.2	26 21.4
5)	59 39.2	26 31.4
6)	59 33.6	26 26.5

(NtM 12/173, Tallinn 2014)

---

33.

951

Viro. Varja. Loiston Moldova LU -puoli. Vaarallinen hylky. Karttamerkinnän muutos.

Estland. Varja. NV om fyren Moldova. Farligt vrak. Ändrad kartmarkering.

Estonia. Varja. NW of light Moldova. Dangerous wreck. Amend chart.

A. Poista hylky – Stryk vrak – Delete wreck: (INT K24)



B. Lisää vaarallinen hylky – Inför farligt vrak – Insert dangerous wreck: (INT K28)



Paikka - Position - Position

WGS 84	
59°26.17'N	27°02.79'E

(NtM 12/186, Tallinn 2014)

---

## II Saaristomeri ja Ahvenanmeri

### Skärgårdshavet och Ålands hav

### Archipelago Sea and Sea of Åland

\*34.

32, 160, 935, 953  
C/753/753.1/754/755/756/756.1/756.2  
C/Ahvenanmeri, Ålands hav

Suomi. Ahvenanmeri. Lemland. Rödhamn-Orrskär-Svinö -väylä (6.4 m). Askön väylä (2.4 m). Väylälinjauksen muutos. Kulkusyvyiden muutos. Poistettu väylänosa. Turvalaitemuutokset. Karttamerkinnän muutos.

Finland. Ålands hav. Lemland. Farleden Rödhamn-Orrskär-Svinö (6.4 m). Asköleden (2.4 m). Ändrad farledsdragning. Indraget farledsavsnitt. Ändrad utprickning. Ändrad kartmarkering.

Finland. Sea of Åland. Lemland. Rödhamn-Orrskär-Svinö channel (6.4 m). Askö channel (2.4 m). Amended channel alignment. Amended maximum authorised draught. Withdrawn channel section. Amended buoyage. Amend chart.

#### A. Väylälinjauksen muutos - Ändrad farledsdragning - Amended channel alignment

Väylän keskilinja – Farledens mittlinje – Fairway centre line

	WGS 84	
1)	60°01.906'N	19°56.900'E
2)	60°03.074'N	19°55.906'E
3)	60°03.780'N	19°55.551'E

Poista vanha keskilinja - Stryk den befintliga mittlinjen - Delete existing centre line.

#### B. Kulkusyvyiden muutos - Ändrat leddjupgående - Amended maximum authorised draught

1. Väylän kulkusyvyys on madallettu 7.3 metristä 6.4 metriin. seuraavien pisteiden välillä - Leddjupgåendet reducerat från 7.3 m till 6.4 m mellan följande punkter - Max. authorised draught reduced from 7.3 m to 6.4 m between the following positions:

	WGS 84	6.4 m
1)	59°58.272'N	20°05.645'E
2)	59°59.367'N	20°01.213'E

2. Väylän kulkusyvyys on nostettu 6.3 metristä 6.4 metriin seuraavien pisteiden välillä - Leddjupgåendet ökat från 6.3 m till 6.4 m mellan följande punkter - Max. authorised draught increased from 6.3 m to 6.4 m between the following positions:

	WGS 84	6.4 m
1)	59°59.367'N	20°01.213'E
2)	60°00.179'N	19°59.665'E

3. Väylän kulkusyvyys on madallettu 7.3 metristä 6.4 metriin. seuraavien pisteiden välillä - Leddjupgåendet reducerat från 7.3 m till 6.4 m mellan följande punkter - Max. authorised draught reduced from 7.3 m to 6.4 m between the following positions:

	WGS 84	6.4 m
1)	60°00.179'N	19°59.665'E
2)	60 00.269	19 59.494
3)	60 00.612	19 58.321
4)	60 01.249	19 57.373
5)	60 01.906	19 56.900
6)	60 03.074	19 55.906
7)	60 03.780	19 55.551
8)	60 04.185	19 55.603

4. Väylän kulkusyvyyks on madallettu 7.3 metristä 2.4 metriin. seuraavien pisteiden välillä - Leddjupgåendet reducerat från 7.3 m till 2.4 m mellan följande punkter - Max. authorised draught reduced from 7.3 m to 2.4 m between the following positions:

	WGS 84	2.4 m
1)	59°59.367'N	20°01.213'E
2)	59°59.529'N	20°00.559'E
3)	59°59.621'N	19°59.832'E
4)	60°00.179'N	19°59.665'E

#### C. Poistettu väylänosa - Indraget farledsavsnitt - Withdrawn channel section

Poista väylälinja seuraavien pisteiden väliltä - Stryk farledslinjen mellan följande punkter - Delete navigation line between the following positions:






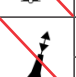
Poista - Stryk - Delete:

	WGS 84	7.3 m
1)	60°02.82'N	19°56.12'E
2)	60°02.82'N	19°56.24' E

#### D. Turvalaitemuutokset - Ändrad utprickning - Amended buoyage





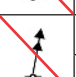
##### 1. Poistetut poijut - Indragna bojar - Withdrawn buoys:

Poista - Stryk - Delete:

	No			WGS 84	
1)	7072		Etelä-Syd-South	59°59.514'N	20°01.082'E
2)	7071		Pohjois-Nord-North	59 59.827	20 00.241
3)	6634		Pohjois-Nord-North	60 00.310	19 59.131
4)	7069		Länsi-Väst-West	60 00.691	19 58.243
5)	6455		Itä-Ost-East	60 03.522	19 55.577

##### 2. Poistetut viitat - Indragna prickar - Withdrawn spar buoys






Poista - Stryk - Delete:

	No			WGS 84	
1)	6635		Länsi-Väst-West	59°59.842'N	19°59.859'E
2)	6637		Etelä-Syd-South	59°59.597'N	20°00.085'E
3)	6636		Pohjois-Nord-North	59°59.593'N	19°59.892'E
4)	6638		Pohjois-Nord-North	59°59.544'N	20°00.251'E







### 3. Uudet viitat – Nya prickar – New spar buoys

Lisää – Inför – Insert:





	No			WGS 84	
1)	79650		Etelä-Syd-South	59°59.512'N	20°01.076'E
2)	79649		Pohjois-Nord-North	59 59.835	20 00.248
3)	79646		Pohjois-Nord-North	60 00.310	19 59.131
4)	79645		Länsi-Väst-West	60 00.696	19 58.285
5)	79657		Itä-Ost-East	60 03.523	19 55.599

### 4. Siirretyt viitat – Flyttade prickar – Spar buoys moved

Siirrä – Flytta – Move:

	No			WGS 84	
1)	6641		Itä	Paikasta/Från/From	Paikkaan/Till/To
			Ost	59°59.673'N	59°59.700'N
			East	20°00.393'E	20°00.459'E
2)	6640		Etelä	59°59.891'N	59°59.882'N
			Syd	20°00.430'E	20°00.409'E
			South		
3)	6629		Itä	60°00.781'N	60°00.794'N
			Ost	19°57.932'E	19°57.959'E
			East		
4)	6630		Itä	60°01.260'N	60°01.287'N
			Ost	19°56.785'E	19°56.823'E
			East		

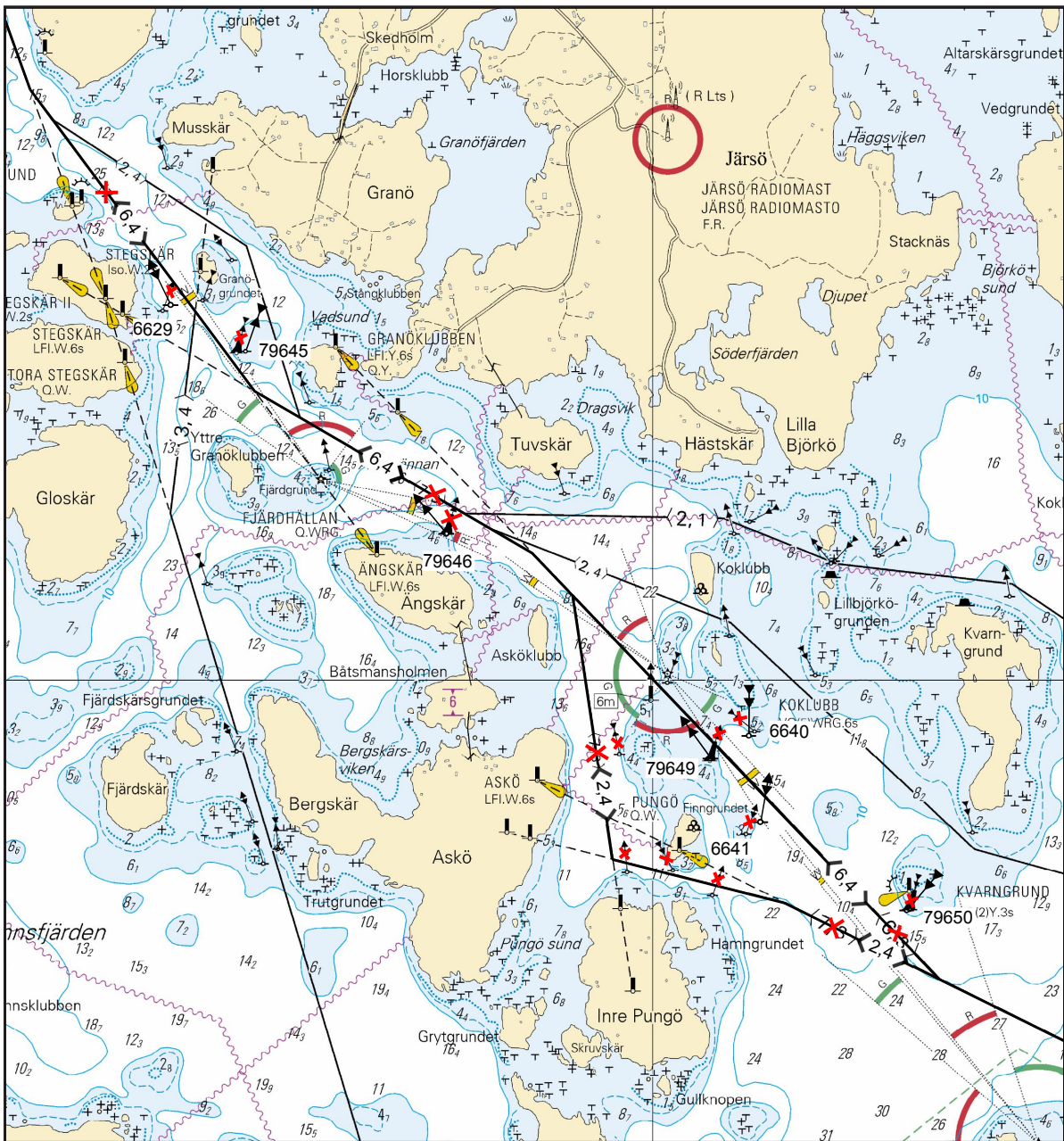
### 5. Viittojen tarkistettu sijainti – Prickarnas positioner kontrollmätta – Adjusted sparbuoy positions:

	No			WGS 84	
1)	6642		Pohjoinen-Nord-North	59°59.078'N	20°01.744'E
2)	6633		Pohjoinen-Nord-North	60°00.446'N	19°58.636'E
3)	7062		Länsi-Väst-West	60°02.749'N	19°56.318'E
4)	6444		Itä-Ost-East	60°03.114'N	19°55.651'E

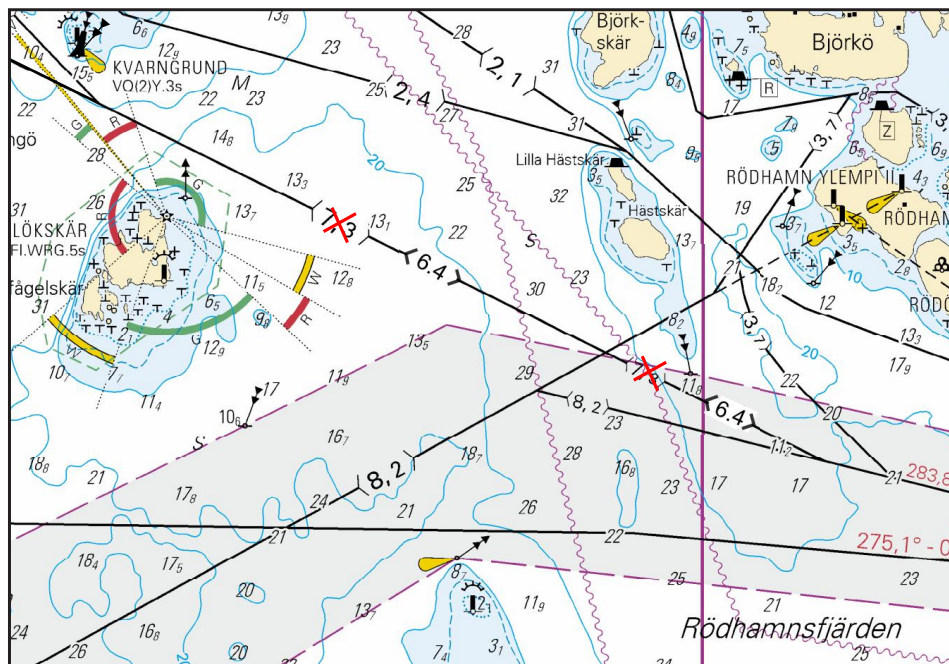


Ei merikartan mittakaavassa - Inte i sjökortets skala - Not to scale of chart





Ei merikartan mittakaavassa - Inte i sjökortets skala - Not to scale of chart



Ei merikartan mittakaavassa - Inte i sjökortets skala - Not to scale of chart

( FTA, Turku/Åbo 2015 )

### III Pohjanlahti – Bottniska viken – Gulf of Bothnia

\*35.

40, 40.A  
D/735  
E/801/802/802.1


Suomi. Selkämeri. Uusikaupunki. Uudenkaupungin väylä (12.5 m). Siirretty poiju. Karttamerkinän muutos.

Finland. Bottenhavet. Nystad. Nystads farled (12.5 m). Flyttad boj. Ändrad kartmarkering.

Finland. Sea of Bothnia. Uusikaupunki. Uusikaupunki channel (12.5 m). Moved buoy. Amend chart.

Ref: TM/UfS/NtM 1/14/2015

Siirretty poiju – Flyttad boj – Moved buoy:

No			WGS 84	
			Paikasta/Från/From	Paikkaan/Till/To
6056		Oikea-SB-Starboard	60°47.198'N	60°47.191'N
			21°19.356'E	21°19.340'E

(FTA, Turku/Åbo 2015)

\*36.

40, 40.A

Suomi. Selkämeri. Uusikaupunki. Yaran satama. Uudenkaupungin väylä (12.5 m). Siirretty viitta. Karttamerkinnän muutos.

Finland. Bottenhavet. Nystad. Yaras hamn. Nystadsleden (12.5 m). Flyttad prick. Ändrad kartmarkering.

Finland. Sea of Bothnia. Uusikaupunki. Yara Port. Uusikaupunki channel (12.5 m). Spar buoy moved. Amend chart.

Ref: TM/UfS/NtM 1/17/2015

**Siirretty viitta – Flyttad prick – Spar buoy moved**

**Siirrä-Flytta-Move:**

No			WGS 84	
	↑	Oikea	Paikasta/Från/From	Paikkaan/Till/To
5128		SB	60°47.480'N	60°47.498'N
		Starboard	21°19.958'E	21°20.030'E

(FTA, Turku/Åbo 2015)

\*37.

48  
F/819/820/822

Suomi. Selkämeri. Mustasaari. Vaasan luotsiaseman väylä (4.0 m). Turvalaitemuutokset. Karttamerkinnän muutos.

Finland. Bottenhavet. Korsholm. Farleden till Vasa lotsstation (4.0 m). Ändrad utprickning. Ändrad kartmarkering.

Finland. Sea of Bothnia. Korsholm. Channel to Vaasa pilot station (4.0 m). Amend buoyage. Amend chart.

**Viittojen tarkistettu sijainti – Prickarnas positioner kontrollmäta – Adjusted spar buoy positions:**

	No			WGS 84	
1)	8354	↑	Oikea-SB-Starboard	63°12.109'N	21°07.570'E
2)	8353	↑	Vasen-BB-Port	63°12.158'N	21°07.545'E
3)	8352	↑	Oikea-SB-Starboard	63°12.416'N	21°08.218'E

(FTA, Vaasa/Vasa 2015)

## VI Sisävesistöt – Inlandsfarvattnen – Inland Waterways

\*38.

L/201/201.1

Suomi. Vuoksen vesistö. Lappeenranta. Kuhaluodon kivi. Saimaan kanavan suu–Puumala väylä (4.2 m). Muuttunut valotieto. Karttamerkinän muutos.

Finland. Vuoksens vattendrag. Villmanstrand. Kuhaluodon kivi. Farleden mellan Saima kanals mynning och Puumala (4.2 m). Ändrad ljusinformation. Ändrad kartmarkering.

Finland. Vuoksi watercourse. Lappeenranta. Kuhaluodon kivi. Fairway between Saimaa Canal estuary and Puumala (4.2 m). Amended light information. Amend chart.

### Muuttunut valotieto – Ändrad ljusininformation- Amended light information

No	Nimi/Namn/Name		WGS 84
13564	Kuhaluodon kivi	61°08.562'N	28°20.749'E
<b>Poista- Stryk - Delete</b>		<del>VQ(5)W.6s</del>	
<b>Lisää – Inför – Insert</b>		VQ(5)Y.6s	

(FTA, Lappeenranta/Villmanstrand 2015)

\*39.

N/509/509.1/510


Suomi. Kokemäenjoen vesistö. Ruovesi. Kaapelit ja ilmajohto. Karttamerkinä.

Finland. Kumo älvs vattendrag. Ruovesi. Kablar och luftledning. Kartmarkering.


Finland. Kokemäkijoki watercourse. Ruovesi. Submarine cables and overhead cable. Insert in chart.

### I. Lisää kaapelit – Inför kablar – Insert submarine cables:


A.

	WGS 84		
1)	61°57.492'N	24°07.200'E	Alku/begynnelsep./starting point
2)	61°57.662'N	24°07.239'E	
3)	61°57.686'N	24°07.202'E	Loppu/ändpunkt/end point

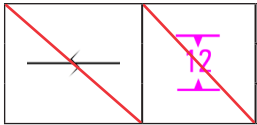
B.

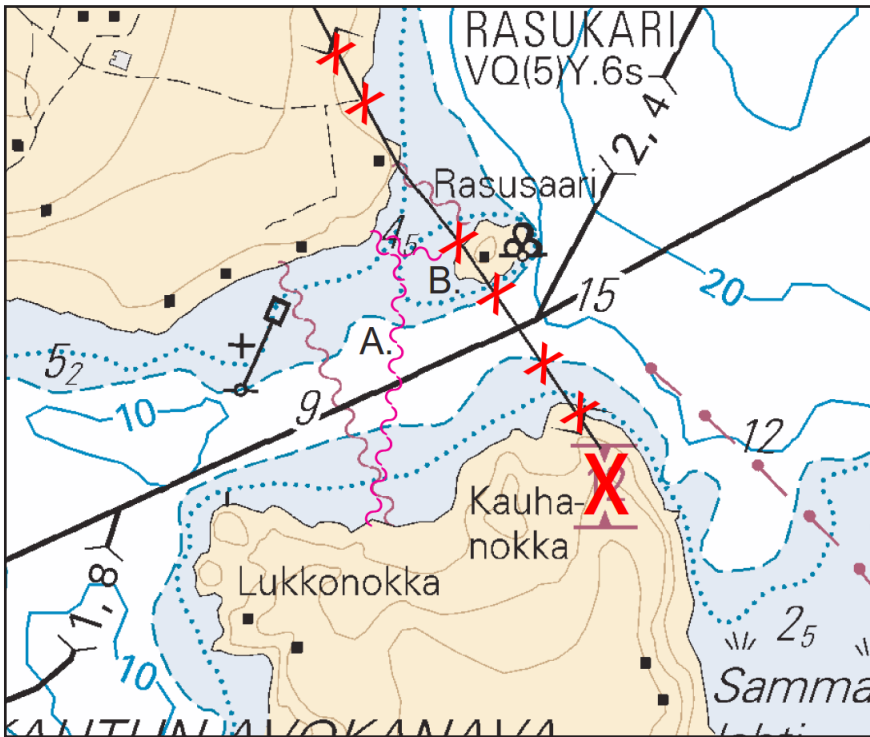
	WGS 84		
1)	61°57.689'N	24°07.205'E	Alku/begynnelsep./starting point
2)	61°57.675'N	24°07.260'E	
3)	61°57.676'N	24°07.314'E	Loppu/ändpunkt/end point

C.

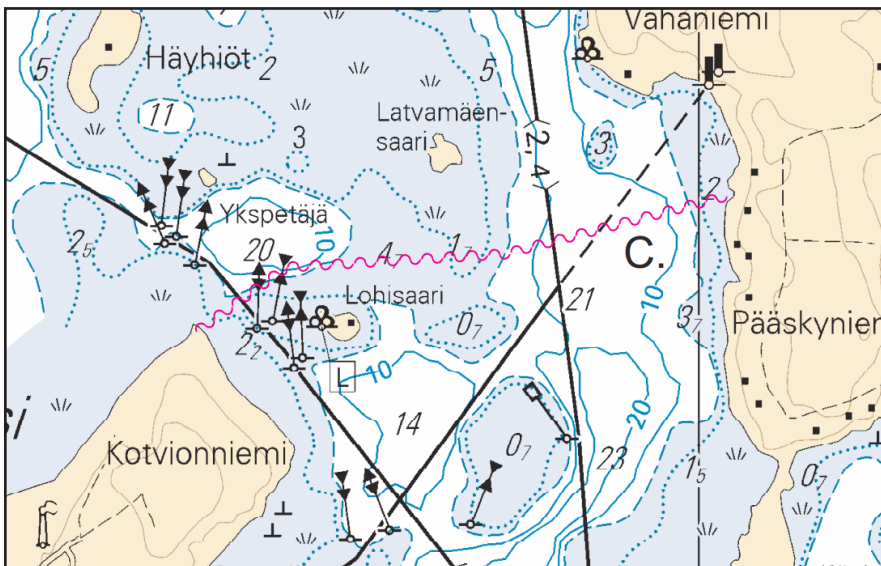
	WGS 84		
1)	61°59.018'N	24°06.863'E	Alku/begynnelsep./starting point
2)	61°59.081'N	24°07.052'E	
3)	61°59.095'N	24°07.554'E	
4)	61°59.158'N	24°08.062'E	Loppu/ändpunkt/end point

II. Poista ilmajohto väliltä – Stryk luftledning mellan– Delete overhead cable between:

	WGS 84	
	61°57.85'N	24°07.11'E
	61°57.54'N	24°07.54'E



Ei merikartan mittakaavassa - Inte i sjökortets skala - Not to scale of chart



Ei merikartan mittakaavassa - Inte i sjökortets skala - Not to scale of chart

(FTA, Lappeenranta/Villmanstrand 2015)



\*40.

480 eteläosa

Suomi. Inarinjärvi. Tuurakivensaari. Satapetäjänselkä–Päänpyörittäjä venereitti. Uusi viitta. Karttamerkintä.

Finland. Enare träsk. Tuurakivensaari. Båtrutten Satapetäjänselkä–Päänpyörittäjä. Ny prick. Kartmarkering.

Finland. Inarinjärvi. Tuurakivensaari. Satapetäjänselkä– Päänpyörittäjä small craft route. New spar buoy. Insert in chart.

Uusi valaisematon viitta – Ny obelyst prick - New unlighted spar buoy

Lisää – Inför – Insert:

No	↑	WGS 84	
79623		68°58.037'N	28°04.970'E

(FTA, Lappeenranta/Villmanstrand 2015)

---

### ***VIII Tiedotuksia – Tillkännagivanden – Announcements***

\*41.(T)

Suomi. Saimaan kanava suljettu talvikaudeksi.

Finland. Saima kanal stängs för vintersäsongen.

Finland. Saimaa Canal closed for the winter season.

Ajankohta: kevääseen 2015 asti

Tidpunkt: till våren 2015

Time: until spring 2015

**Saimaan kanava** suljetaan liikenteeltä 25.1.2015 klo 23.00 Suomen aikaa.

**Saima kanal** stängs för trafik den 25 januari 2015 kl. 23.00 lokal tid.

**Saimaa Canal** will be closed to traffic on 25 January 2015 at 23.00 local time.

(FTA, Helsinki/Helsingfors 2015)

---



\*42.

#### **Suomi. Muutokset Turku Radion merivaroituspalveluissa.**

**Finland. Turku Radios navigationsvarningar ändras.**

**Finland. Changes to Turku Radio's navigational warning service.**

#### **Muutokset Turku Radion merivaroituspalveluissa 1.2.2015 lähtien.**

Turku Radion radioteitse puheena annettavat merivaroitukset luetaan 1.2.2015 lähtien ainoastaan englanniksi. Erillisestä pyynnöstä merivaroitukset voidaan lukea myös suomeksi tai ruotsiksi Turku Radion työskentelykanavilla. Merivaroitusten lähetysajat pysyvät ennallaan. Saimaan alueella merivaroitukset lukee Saimaa VTS, ja nämä lähetykset tullaan jatkossakin lukemaan suomeksi ja englanniksi.

VTS-keskukset antavat edelleen väylien olosuhteista tietoa aluksille joko suomeksi, ruotsiksi tai englanniksi.

Liikenneviraston internet-sivuilla merivaroitukset löytyvät muutoksen jälkeen suomeksi, ruotsiksi ja englanniksi.

Merivaroitukset internetissä: [www.liikennevirasto.fi/merivaroitukset](http://www.liikennevirasto.fi/merivaroitukset)

Lisätietoja

Hanna Linjos-Maunula

Meriliikennekeskuksen päällikkö

+358 29 534 3212

#### **Turku Radios navigationsvarningar ändras från och med 1.2.2015.**

Från och med 1.2.2015 kommer Turku Radios navigationsvarningar som utfärdas verbalt via radio endast att läsas upp på engelska. På särskild begäran kan navigationsvarningar också läsas upp på finska eller svenska på Turku Radios arbetskanaler. Sändningstiderna för navigationsvarningarna är de samma som tidigare. I Saimenområdet ges navigationsvarningarna av Saimaa VTS och dessa sändningar kommer också i fortsättningen att läsas upp på finska och engelska.

VTS-centralerna tillhandahåller fortsättningsvis information till fartygen om förhållandena i farlederna på finska, svenska eller engelska.

Ändringen innebär också att alla navigationsvarningar kommer att finnas på finska, svenska och engelska på Trafikverkets webbsidor.

Navigationsvarningar på webben: [http://www.liikennevirasto.fi/sivu/www/s/tjanster\\_yrkestrafik/sjotrafikledning/kust\\_radio/navigationsvarningar](http://www.liikennevirasto.fi/sivu/www/s/tjanster_yrkestrafik/sjotrafikledning/kust_radio/navigationsvarningar)

Ytterligare information

Hanna Linjos-Maunula

Chef för Västra Finlands sjötrafikcentral

+358 29 534 3212

#### **Changes to Turku Radio's navigational warning service from 1 February 2015**

As of 1st February 2015, the radio navigational warnings announced verbally by Turku Radio will only be broadcast in English. On special request, navigational warnings may also be announced in Finnish or Swedish on Turku Radio's working channels. The broadcast times will remain unchanged. The navigational warnings in the Lake Saimaa region announced by Saimaa VTS will continue to be broadcast in Finnish and English.

VTS Centres still provide information about the condition in the channels to vessels in Finnish, Swedish or English.

As a result of this change, all navigational warnings will be posted in Finnish, Swedish and English on the Finnish Transport Agency's website.

Navigational warnings website: [http://www.liikennevirasto.fi/sivu/www/e/professionals/vts/turku\\_radio/navigational\\_warnings](http://www.liikennevirasto.fi/sivu/www/e/professionals/vts/turku_radio/navigational_warnings)

Further information

Hanna Linjos-Maunula

Head of Western Finland Vessel Traffic Centre

+358 29 534 3212

( FTA, Turku/Åbo 2015 )

---

\*43

## ENC-solut – ENC-celler – ENC Cells

## Uusi editio ENC-solusta – Ny edition av ENC-cell – New edition of ENC Cell

ENC-solu ENC-cell ENC-Cell	Solun nimi Cellnamn Cell name	Editio Edition Edition	Myyntipäivä Utgivningsdatum Release date
FI4EIHMQ	Espoo	6	16.1.2015
FI4EIHMR	Helsinki	9	16.1.2015
FI4EIHMS	Helsinki,Vuosaari	4	16.1.2015
FI4EIIQT	Pirttisaari	7	16.1.2015
FI4EIIQU	Porvoo	7	16.1.2015
FI59S191	Port of Helsinki	4	16.1.2015
FI4EIHMO	Porkkalanselkä	6	16.1.2015
FI4EIHMP	Porkkala	7	16.1.2015
FI59S132	Porkkala - Kantvik	2	16.1.2015

(FTA, Helsinki/Helsingfors 2015)

-----