

Koskee seuraavia merikarttoja - Berörda sjökort - Affected charts

Kartta	Tiedonanto	Sivu	Edeltävä tiedonanto
Kort	Notis	Sida	Föregående notis
Chart	Notice	Page	Previous update
15 (INT 1247)	69	6	1/2/2015
16 (INT 1248)	69	6	35-36/384/2014
17 (INT 1249)	69	6	2/31/2015
17 (INT 1249)	70	7	5/69/2015
18 (INT 1250)	65	3	3/44/2015
18 (INT 1250)	66	4	5/65/2015
18 (INT 1250)	67	4	5/66/2015
18 (INT 1250)	68	5	5/67/2015
18 (INT 1250)	69	6	5/68/2015
19 (INT 1251)	65	3	1/1/2015
50 (INT 1141)	71	8	35-36/388(T)/2014
51 (INT 1142)	71	8	26/279/2014
103.B	69	6	35-36/384/2014
191 (INT 1159)	67	4	3/44/2015
191 (INT 1159)	69	6	5/67/2015
192 (INT 1160)	68	5	New Edition 20.11.2014
192 (INT 1160)	69	6	5/68/2015
952	64	3	4/62/2015
952	72	8	5/64/2015
952	73	8	5/72/2015
952	74	9	5/73/2015
952	75	9	5/74/2015
952	76	9	5/75/2015
953	72	8	4/62/2015
953	73	8	5/72/2015
953	74	9	5/73/2015
953	75	9	5/74/2015
953	76	9	5/75/2015
A/615	69	6	1/2/2015
A/616	69	6	1/2/2015
A/618	69	6	35-36/384/2014
A/620	69	6	35-36/384/2014
A/621	69	6	35-36/384/2014
A/622	69	6	2/31/2015
A/623	69	6	2/30/2015
A/623	70	7	5/69/2015
A/625	68	5	28/302/2014
A/625	69	6	5/68/2015
A/626	67	4	3/44/2015
A/626	69	6	5/67/2015
A/627	65	3	1/1/2015
A/627	66	4	5/65/2015
A/627	67	4	5/66/2015
A/Helsinki - Tallinn	64	3	4/56/2015

B/625	68	5	28/302/2014
B/625	69	6	5/68/2015
B/626	67	4	3/44/2015
B/626	69	6	5/67/2015
B/627	65	3	1/1/2015
B/627	66	4	5/65/2015
B/627	67	4	5/66/2015
B/Helsinki - Tallinn	64	3	4/56/2015
F/830	71	8	27/288/2012

I Suomenlahti – Finska viken – Gulf of Finland

64.


952
A,B/Helsinki - Tallinn

Viro. Tallinnan edusta. Loisto Vahemadal. Muuttunut valotunnus. Karttamerkinän muutos.

Estland. Inloppet till Tallin. Fyren Vahemadal. Ändrad fyrkaraktär. Ändrad kartmarkering.

Estonia. Approaches to Tallinn. Light beacon Vahemadal. Amended light character. Amend chart.

Muuttunut valotunnus - Ändrad fyrkaraktär - Amended light character

No		Nimi-Namn-Name			WGS 84	
(C3805)		VAHEMADAL	Poista-Stryk-Delete	F.L.R.10s14m6M	59°30.61'N	24°39.97'E
			Lisää-Inför-Insert	F.F.L.R.10s2/6M		

(NtM 2/43, Tallinn 2015)

*65.

18, 19
A,B/627/627.2

Suomi. Espoo. Suvisaaristo. Stora Herrö-Bodökobben väylä (2.4 m). Vedenalainen kivi. Karttamerkinä.

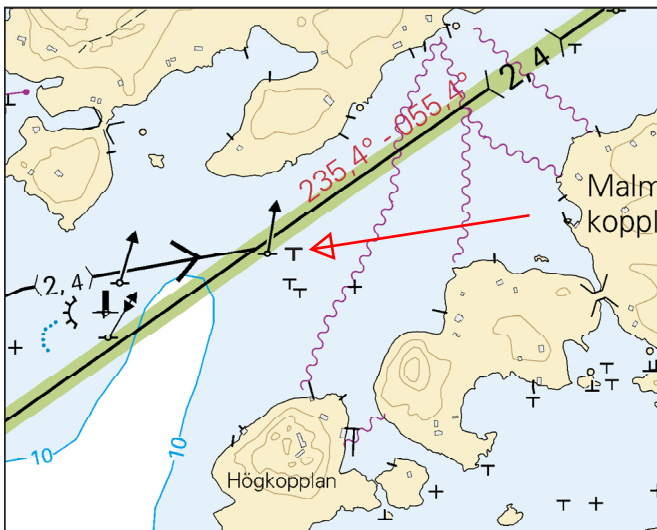
Finland. Esbo. Sommaröarna. Farleden Stora Herrö-Bodökobben (2.4 m). Undervattenssten. Kartmarkering.

Finland. Espoo. Suvisaaristo. Stora Herrö-Bodökobben channel (2.4 m). Underwater rock. Insert in chart.

Vedenalainen kivi – Undervattenssten – Underwater rock

Lisää - Inför - Insert:

T	WGS 84	
	60°06.269'N	24°42.608'E



Ei merikartan mittakaavassa - Inte i sjökortets skala - Not to scale of chart

(FTA, Helsinki/Helsingfors 2015)

*66.

18
A,B/627

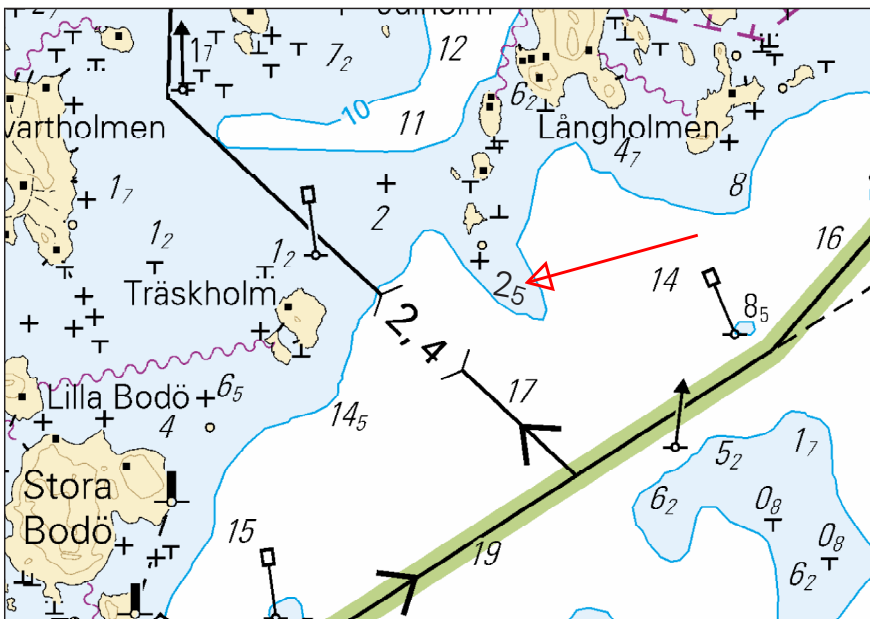
Suomi. Espoo. Suvisaaristo. Syvyystietojen muutokset. Karttamerkinnän muutos.

Finland. Esbo. Sommaröarna. Ändrad djupinformation. Ändrad kartmarkering.

Finland. Espoo. Suvisaaristo. Amended depth information. Amend chart.

Lisää-Inför-Insert:

2 ₅	WGS 84	
	60°07.233'N	24°45.999'E



Ei merikartan mittakaavassa - Inte i sjökortets skala - Not to scale of chart

(FTA, Helsinki/Helsingfors 2015)

*67.

18, 191
A,B/626/626.1/627

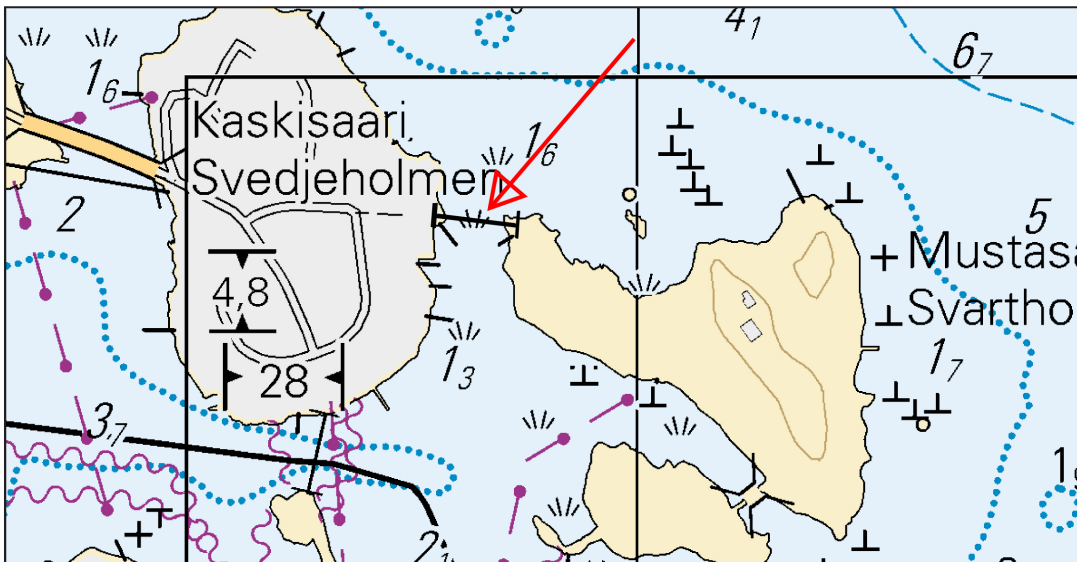
Suomi. Helsinki. Kaskisaari-Mustasaari. Uusi kävelysilta. Karttamerkintä.

Finland. Helsingfors. Svedjeholmen-Svartholmen. Ny gångbro. Kartmarkering.

Finland. Helsinki. Kaskisaari-Mustasaari. New footbridge. Insert in chart.

Lisää silta välille - Inför bro mellan - Insert bridge between:

	WGS 84	
1)	60°10.410'N	24°51.797'E
2)	60°10.405'N	24°51.876'E



Ei merikartan mittakaavassa - Inte i sjökortets skala - Not to scale of chart

(FTA, Helsinki/Helsingfors 2015)

*68.

18, 192
A, B/625

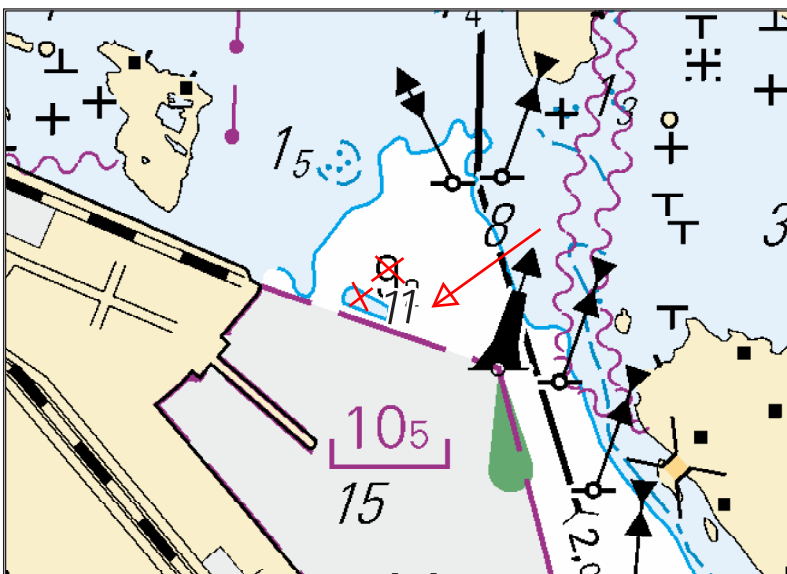
Suomi. Helsinki. Vuosaaren satama. Syvvyystietojen muutokset. Karttamerkinän muutos.

Finland. Helsingfors. Nordsjö hamn. Ändrad djupinformation. Ändrad kartmarkering.

Finland. Helsinki. Port of Vuosaari. Amended depth information. Amend chart.

Syvvyystietojen muutokset – Ändrad djupinformation – Amended depth information:

			WGS 84		Kartat - Korten - Charts:
1)	Poista-Stryk-Delete	92	60°13.26'N	25°12.11'E	18, A,B/625
2)	Lisää-Inför-Insert	11	60°13.261'N	25°12.159'E	18, 192, A,B/625



Ei merikartan mittakaavassa - Inte i sjökortets skala - Not to scale of chart

(FTA, Helsinki/Helsingfors 2015)

*69.

15, 16, 17, 18, 103.B, 191, 192
A/615/616/618/620/621/622/623/623.1/623.4/625/626
B/625/626

Suomi. Helsinki. Sipoo. Porvoo. Loviisa. Etelä-Suomen talviväylä (9.0 m). Syvyystietojen muutokset. Karttamerkinän muutos.

Finland. Helsingfors. Sibbo. Borgå. Lovisa. Södra Finlands vinterfarled (9.0 m). Ändrad djupinformation. Ändrad kartmarkering.

Finland. Helsinki. Sipoo. Porvoo. Loviisa. Southern Finland's winter navigation route (9.0 m). Amended depth information. Amend chart.

Syvyystietojen muutokset – Ändrad djupinformation – Amended depth information:

			WGS 84		Kartat - Korten - Charts:
1)	Lisää-Inför-Insert	11 ₅	60°07.240'N	25°03.318'E	18, 191, 192, A,B/625/626
2)	Poista-Stryk-Delete	12₈	60 07.762	25 05.776	192
3)	Lisää-Inför-Insert	11 ₁	60 07.762	25 05.776	192
4)	Poista-Stryk-Delete	11₇	60 08.340	25 07.310	192
5)	Lisää-Inför-Insert	10 ₄	60 08.340	25 07.310	192
6)	Poista-Stryk-Delete	13₉	60 08.956	25 08.724	192
7)	Lisää-Inför-Insert	14 ₄	60 08.945	25 08.729	18, 192, A/625, B/625
8)	Poista-Stryk-Delete	15	60 09.447	25 22.675	17, A/623/623.1
9)	Lisää-Inför-Insert	10 ₅	60 09.456	25 22.661	17, A/623/623.1
10)	Poista-Stryk-Delete	17₅	60 10.463	25 25.253	A/623.1
11)	Lisää-Inför-Insert	14 ₇	60 10.446	25 25.297	17, A/623/623.1
12)	Poista-Stryk-Delete	18	60 13.136	25 28.977	A/623.4
13)	Poista-Stryk-Delete	19	60 13.162	25 28.953	A/623.4
14)	Lisää-Inför-Insert	15 ₉	60 13.166	25 29.024	17, A/623/623.4
15)	Poista-Stryk-Delete	15	60 13.664	25 30.560	17, A/622/623
16)	Lisää-Inför-Insert	13 ₈	60 13.7685	25 30.504	17, A/622/623
17)	Poista-Stryk-Delete	15	60 11.583	25 39.960	17, A/621
18)	Poista-Stryk-Delete	13	60 11.738	25 40.007	17, A/621
19)	Lisää-Inför-Insert	11	60 11.739	25 39.937	17, A/621
20)	Lisää-Inför-Insert	13 ₆	60 11.529	25 39.786	17, A/621

21)	Poista-Stryk-Delete	11	60 11.995	25 42.415	17, A/621/622
22)	Lisää-Inför-Insert	10 ₆	60 11.905	25 42.398	17, A/621
23)	Lisää-Inför-Insert	10 ₉	60 11.608	25 45.745	16, 17, A/620/621
24)	Poista-Stryk-Delete	16	60 11.767	25 46.578	16, 17, 103.B, A/620/621
25)	Lisää-Inför-Insert	13 ₉	60 11.692	25 46.572	16, 17, 103.B, A/620/621
26)	Poista-Stryk-Delete	17	60 12.542	26 07.552	16, A/618
27)	Lisää-Inför-Insert	16 ₅	60 12.502	26 07.542	16, A/618
28)	Lisää-Inför-Insert	17 ₃	60 15.954	26 12.471	15, 16, A/618
29)	Poista-Stryk-Delete	10₅	60 17.318	26 18.543	15, 16, A/615/616
30)	Lisää-Inför-Insert	10 ₄	60 17.354	26 18.515	15, 16, A/615/616

(FTA, Helsinki/Helsingfors 2015)

*70.

17
A/623/623.1

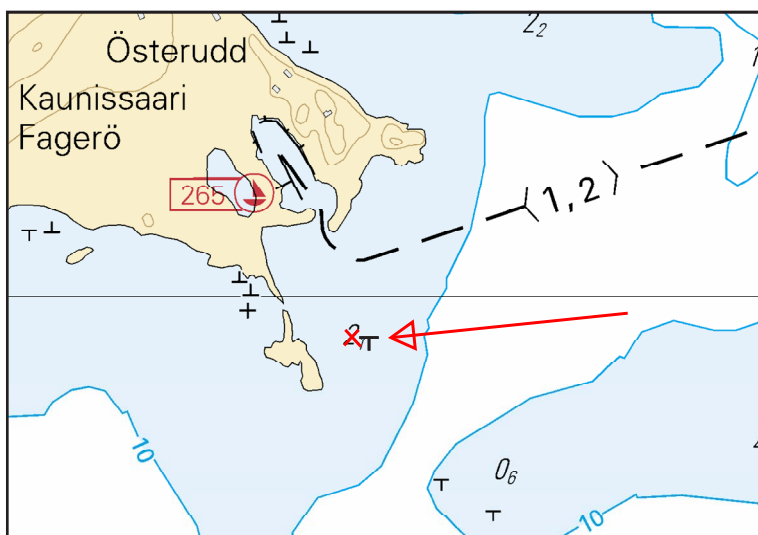
Suomi. Sipoo. Kaunissaari. Syvyystietojen muutokset. Karttamerkinän muutos.

Finland. Sibbo. Fagerö. Ändrad djupinformation. Ändrad Kartmarkering.

Finland. Sipoo. Kaunissaari. Amended depth information: Amend chart.

Syvyystietojen muutokset – Ändrad djupinformation – Amended depth information:

			WGS 84	
1)	Poista - Stryk -Delete	Z₁	60°09.964'N	25°21.296'E
2)	Lisää - Inför - Insert	T	60°09.960'N	25°21.315'E



Ei merikartan mittakaavassa - Inte i sjökortets skala - Not to scale of chart

(FTA, Helsinki/Helsingfors 2015)

III Pohjanlahti – Bottniska viken – Gulf of Bothnia

*71.


50, 51
F/830/831.1

Suomi. Perämeri. Uusikaarlepyy. Skatudden. Kaapeli. Kaapeli alittaa Stubben–Monässundetin väylän (4.0 m). Karttamerkintä.

Finland. Bottenviken. Nykarleby. Skatudden. Kabel. Kabeln går under Farleden Stubben–Monässundetin (4.0 m). Kartmarkering.

Finland. Bay of Bothnia. Nykarleby. Skatudden. Submarine cable. The cable passes under the Stubben–Monässundetin channel (4.0 m). Insert in chart.

Lisää kaapeli – Inför kabel – Insert submarine cable:

	WGS 84		
1)	63°28.698'N	22°19.012'E	Alku/begynnelsep./starting point
2)	63°28.845'N	22°19.654'E	Loppu/ändpunkt/end point

(FTA, Vaasa/Vasa 2015)

IV Itämeri – Östersjön – Baltic Sea

72.

952, 953


Viro. P-Itämeri. Hiiumadal P-puoli. Hylky. Karttamerkinnän muutos.

Estland. Norra Östersjön. N om Hiiumadal. Vrak. Ändrad kartmarkering.

Estonia. Northern Baltic. N of Hiiumadal. Wreck. Amend chart.

Lisää hyllylle *historiallinen* merkintä – Inför symbolen för *historiskt* vrak – Insert symbol *Historic wreck*:

(Muuttunut syvyys - Ändrat djup - Amended depth)

 <i>Historic wk</i>	WGS 84	
	59°05.85'N	22°18.70'E

(NtM 2/59 a), Tallinn 2015)

73.

952, 953

Viro. Pohjois-Itämeri. Vinkovi madal. Este. Karttamerkintä.

Estland. Norra Östersjön. Vinkovi madal. Hinder. Kartmarkering.

Estonia. Northern Baltic Sea. Vinkovi madal. Obstruction. Insert in chart.

Lisää – Inför – Insert:

 *18g Obstn*

Paikka - Position - Position

WGS 84	
59°08.37'N	22°16.28'E

(NtM 2/58 a), Tallinn 2015)

74.

952, 953

Viro. Pohjois-Itämeri. Vinkovi madal. Syvyystietojen muutos. Karttamerkinnän muutos.
 Estland. Norra Östersjön. Vinkovi madal. Ändrad djupinformation. Ändrad kartmarkering.
 Estonia. Northern Baltic Sea. Vinkovi madal. Amended depth information. Amend chart.

Syvyystietojen muutokset – Ändrad djupinformation – Amended depth information:

			WGS 84	
1)	Poista – Stryk -Delete	8	59°10.74'N	22°18.75'E
2)	Lisää - Inför - Insert	6 ₁	59°10.74'N	22°18.75'E

(NtM 2/58 b), Tallinn 2015)

75.

952, 953

Viro. Pohjois-Itämeri. Vinkovi madal. Syvyystietojen muutos. Karttamerkinnän muutos.
 Estland. Norra Östersjön. Vinkovi madal. Ändrad djupinformation. Ändrad kartmarkering.
 Estonia. Northern Baltic Sea. Vinkovi madal. Amended depth information. Amend chart.

A. Poistettu este – Indragen Hinder - Withdrawn obstruction

Poista - Stryk – Delete:

~~9₄~~ *Obstr*

B. Lisää syvyysluku- Inför djupangivelse – Insert depth information:

7₅

Lisää 10 m syvyyskäyrä - Inför 10 m djupkurva - Insert 10 m depth contour

Paikka - Position - Position

WGS 84	
59°11.60'N	22°17.90'E

(NtM 2/58 c), Tallinn 2015)

76.

952, 953

Viro. Pohjois-Itämeri. Vinkovi madal. Syvyystietojen muutokset. Karttamerkinnän muutos.
 Estland. Norra Östersjön. Vinkovi madal. Ändrad djupinformation. Ändrad kartmarkering.
 Estonia. Northern Baltic Sea. Vinkovi madal. Amended depth information. Amend chart.

Syvyystietojen muutokset – Ändrad djupinformation – Amended depth information:

			WGS 84	
1)	Poista – Stryk -Delete	18₆	59°11.64'N	22°22.36'E
2)	Lisää - Inför - Insert	12 ₉	59°11.64'N	22°22.36'E

(NtM 2/58 d), Tallinn 2015)