

**SISÄLTÖ - INNEHÅLL – CONTENTS****Koskee seuraavia merikarttoja - Berörda sjökort – Affected charts**

<b>Kartta</b>	<b>Tiedonanto</b>	<b>Sivu</b>	<b>Edeltävä tiedonanto</b>
<b>Kort</b>	<b>Notis</b>	<b>Sida</b>	<b>Föregående notis</b>
<b>Chart</b>	<b>Notice</b>	<b>Page</b>	<b>Previous update</b>
29 (INT 1192)	88	2	6/81/2015
44 (INT 1135)	89	3	6/83/2015
113.B	89	3	34/406/2014
952	87	2	5/76/2015
431	93	6	31/350/2014
A/Helsinki - Tallinn	87	2	5/64/2015
B/Helsinki - Tallinn	87	2	5/64/2015
D/724	88	2	6/81/2015
D/725	88	2	22-23/241(T)/2014
E/812	89	3	13/139/2014
F/811	89	3	11/115/2014
F/812	89	3	13/139/2014
J/305	94	7	21/234/2014
J/320	95	8	New Edition 20.12.2013
J/321	95	8	New Edition 20.12.2013
L/204	90	4	6/85/2015
L/221	91	5	6/70/2014
L/222.1	91	5	6/70/2014
M/245	92	5	New Edition 10.1.2006
N/514	94	8	New Edition 20.5.2010

**Tiedotuksia – Tillkännagivanden – Announcements**

<b>Tiedonanto-Notis-Notice</b>	<b>Sivu-Sida-Page</b>	
Notices to Mariners - Information 2015	97	9

## *I Suomenlahti – Finska viken – Gulf of Finland*

87.

952  
A,B/Helsinki - Tallinn

**Viro. Tallinnanlahti. Ankkurointialue H käytössä.**

**Estland. Tallinnbukten. Ankringsområde H är i bruk.**

**Estonia. Bay of Tallinn. Anchorage area H is in use.**

TM/UfS/NtM 35-36/382(T)/2012 kumotaan/utgår/cancelled

**Seuraavat paikat ankkurointialueella H ovat käytössä:**

**Följande positioner är i bruk inom ankringsområde H:**

**The following positions are in use within anchorage area H:**

	WGS 84	
1)	59°32.20'N	24°30.00'E
2)	59°31.63'N	24°31.50'E
3)	59°30.49'N	24°31.50'E
4)	59°39.49'N	24°30.00'E

(NtM 3/64, Tallinn 2015)

---

## *II Saaristomeri ja Ahvenanmeri*

### *Skärgårdshavet och Ålands hav*

### *Archipelago Sea and Sea of Åland*

\*88.


29  
D/724/725

**Suomi. Saaristomeri. Kustavi. Isokari–Lövsjär väylä (10.0 m). Tutkamerkki Santasaari. Poistettu valo. Karttamerkinän muutos.**

**Finland. Skärgårdshavet. Gustavs. Farleden Enskär–Lövsjär (10.0 m). Radarmärke Santasaari. Indraget ljus. Ändrad kartmarkering.**

**Finland. Archipelago Sea. Kustavi. Isokari–Lövsjär channel (10.0 m). Radar target Santasaari. Discontinued light. Amend chart.**

**Poista valo – Stryk ljus – Delete light:**

No			WGS 84	
3626		SANTASAARI	60°28.50'N	21°20.17'E
		<del>VQ(5)Y.6s</del>		

(FTA, Turku/Åbo 2015)

---

### III Pohjanlahti – Bottniska viken – Gulf of Bothnia

\*89.





44, 113.B  
E,F/812/812.2  
F/811

Suomi. Selkämeri. Kristiinankaupungin väylä (5.0 m). Uudet valotunnukset. Karttamerkinnän muutos.

Finland. Bottenhavet. Farleden till Kristinestad (5.0 m). Ny fyrkaraktär. Ändrad kartmarkering.

Finland. Sea of Bothnia. Kristinestad channel (5.0 m). New light characters. Amend chart.

Linjamerkkien uudet valotunnukset – Ny fyrkaraktär för ensmärkena – New light character of leading beacons:

	No		Nimi/Namn/Name	WGS 84	
1)	7434		ROMARSKATAN	62°15.190'N	21°22.805'E
	(C4334)		alempi, nedre, front		
			<b>Poista-Stryk-Delete</b>	<del>Iso(2)R.2s</del>	<del>(4.0M, 015°-031°)</del>
			<b>Lisää-Inför-Insert</b>	Q.G	(3.1M, 019°-027°)
2)	7293		ROMARSKATAN	62°15.260'N	21°22.868'E
	(C4334.1)		ylempi, övre, rear		
			<b>Poista-Stryk-Delete</b>	<del>Iso(2)R.2s</del>	<del>(4.0M, 015°-031°)</del>
			<b>Lisää-Inför-Insert</b>	LFL.G.6s	(3.6M, 019°-027°)
3)	7294		VILGRUND	62°14.421'N	21°22.437'E
	(C4335)		alempi, nedre, front		
			<b>Poista-Stryk-Delete</b>	<del>F.R</del>	<del>(5.1M, 178°-194°)</del>
			<b>Lisää-Inför-Insert</b>	Q.R	(3.1M, 182°-190°)
4)	7461		VILGRUND	62°14.293'N	21°22.409'E
	(C4335.1)		ylempi, övre, rear		
			<b>Poista-Stryk-Delete</b>	<del>F.R</del>	<del>(5.1M, 178°-194°)</del>
			<b>Lisää-Inför-Insert</b>	LFL.R.6s	(3.6M, 182°-190°)

(FTA, Vaasa/Vasa 2015)

## VI Sisävesistöt – Inlandsfarvattnen – Inland Waterways

\*90.

L/204/204.2

Suomi. Vuoksen vesistö. Taipalsaari. Ilkonsaaret. Kivi. Vieraslaiturit. Karttamerkinän muutos.

Finland. Vuoksens vattendrag. Taipalsaari. Ilkonsaaret. Sten. Gästbryggor. Ändrad kartmarkering.

Finland. Vuoksi watercourse. Taipalsaari. Ilkonsaaret. Rock. Visitors' berth. Amended chart.

TM/UfS/NtM 31/348/2014 Kumotaan/Utgår/Cancelled

Tiedonannossa 31/348/2014 oli vedenrajassa olevalle kivelle virheellinen koordinaattitieto.

I notisen 31/348/2014 angavs fel koordinater för sten nära vattenytan.

In notice 31/348/2014 there was an error in the coordinate information of rock awash.

### I. Vedenrajassa oleva kivi - Sten nära vattenytan - Rock awash

			WGS 84	
1)	Poista – Stryk -Delete	<del>+</del>	61°12.91'N	28°17.34'E
2)	Lisää - Inför - Insert	+	61°12.900'N	28°17.273'E

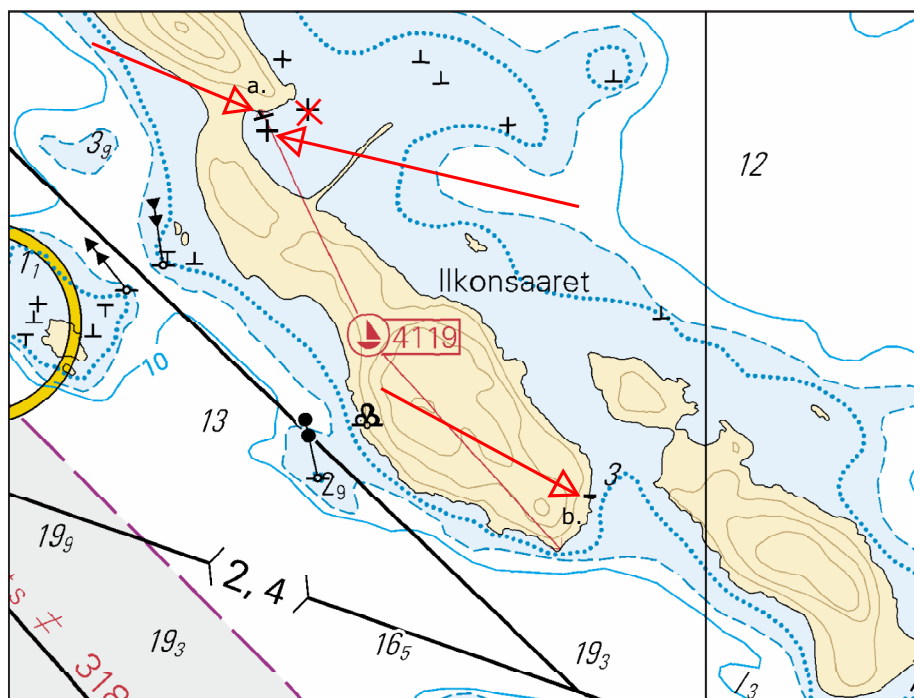
### II. Lisää vieraslaiturit - Inför gästbryggor - Insert visitors' berth

#### a. Paikka – Position – Position

WGS 84	
61°12.91'N	28°17.26'E

#### b. Paikka – Position – Position

WGS 84	
61°12.60'N	28°17.81'E



Ei merikartan mittakaavassa - Inte i sjökortets skala - Not to scale of chart

(FTA, Lappeenranta/Villmanstrand 2015)

\*91.


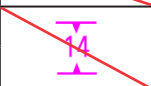
L/221/222.1

Suomi. Vuoksen vesistö. Punkasalmi. Potkusalmi. Kaapeli. Poistettu ilmajohto. Karttamerkinnän muutos.


Finland. Vuoksens vattendrag. Punkasalmi. Potkusalmi. Kabel. Indragen luftledning. Ändrad kartmarkering.

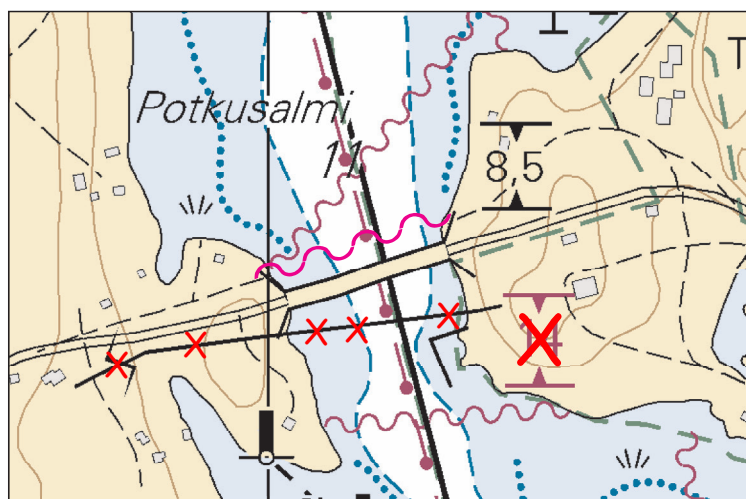
Finland. Vuoksi watercourse. Punkasalmi. Potkusalmi. Submarine cable. Withdrawn overhead cable. Amend chart.

**A. Poista ilmajohto – Stryk luftledning – Delete overhead cable:**

	WGS 84		
1)	61°47.13'N	29°17.81'E	
2)	61°47.16'N	29°18.23'E	

**B. Lisää kaapeli – Inför kabel – Insert submarine cable:**

	WGS 84		
1)	61°47.180'N	29°18.009'E	Alku/begynnelsep./starting point
2)	61°47.206'N	29°18.172'E	Loppu/ändpunkt/end point



Ei merikartan mittakaavassa - Inte i sjökortets skala - Not to scale of chart

(FTA, Lappeenranta/Villmanstrand 2015)

\*92.


M/245/245.1

Suomi. Vuoksen vesistö. Kaavinkoski. Juojärven väylä (1.5 m). Sillan alikulkukorkeus. Karttamerkintä.

Finland. Vuoksens vattendrag. Kaavinkoski. Juojärvileden (1.5 m). Segelfri höjd under bron. Kartmarkering.

Finland. Vuoksi watercourse. Kaavinkoski. Juojärvi channel (1.5 m). Bridge vertical clearance. Insert in chart.

**A. Sillan alikulkukorkeus – Segelfri höjd under bron – Bridge vertical clearance.**

Poista	
Stryk	6,3
Delete	

Lisää	
Inför	5,5
Insert	

## Paikka – Position – Position

WGS 84	
62°53.35'N	28°38.00'E

## B. Silta on kiinteä, ei avattava – Bron är fast, inte öppningsbar – The bridge is fixed, not opening

## Poista teksti – Stryk texten -Delete text:

<del>Avattava silta</del>	Kartta/ Kort/Chart
<del>Öppningsbar bro</del>	M/245.1
<del>Opening bridge</del>	



Ei merikartan mittakaavassa - Inte i sjökortets skala - Not to scale of chart

(FTA, Lappeenranta/Villmanstrand 2015)

\*93.


431

Suomi. Vuoksen vesistö. Kuopio. Maaninka. Ruokovirran kanava. Kaapeli. Kaapeli alittaa Kuopio–Iisalmi väylän (2.4 m). Karttamerkintä.

Finland. Vuoksens vattendrag. Kuopio. Maaninka. Ruokovirran kanava. Kabel. Kabeln går under farleden Kuopio–Idensalmi (2.4 m). Kartmarkering.

Finland. Vuoksi watercourse. Kuopio. Maaninka. Ruokovirran kanava. Submarine cable. The cable passes under the Kuopio–Iisalmi channel (2.4 m). Insert in chart.

## Lisää kaapeli – Inför kabel – Insert submarine cable:

	WGS 84		
1)	63°06.260'N	27°19.722'E	Alku/begynnelsep./starting point
2)	63 06.144	27 20.078	
3)	63 06.010	27 20.312	
4)	63 06.066	27 20.695	Loppu/ändpunkt/end point



Ei merikartan mittakaavassa - Inte i sjökortets skala - Not to scale of chart

(FTA, Lappeenranta/Villmanstrand 2015)

\*94.

J/305/305.1


Suomi. Kymijoen vesistö. Vesijärvi. Lahti. Vesijärven sataman väylä (2.4 m). Uusi viitta. Karttamerkintä.

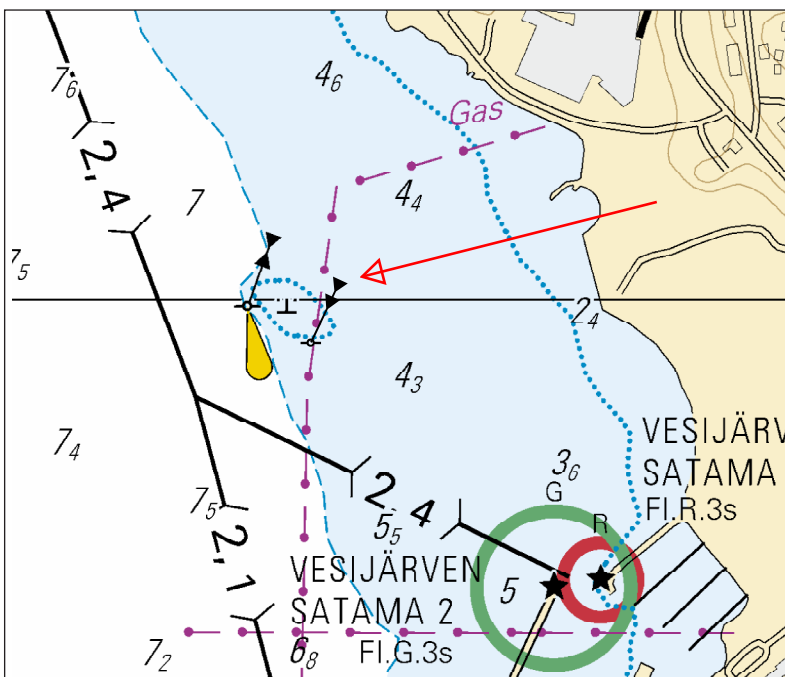
Finland. Kymmene älvs vattendrag. Vesijärvi. Lahtis. Farleden till Vesijärvi hamn (2.4 m). Ny prick. Kartmarkering.

Finland. Kymijoki watercourse. Vesijärvi. Lahti. Vesijärvi harbour channel (2.4 m). New spar buoy. Insert in chart.

Uusi viitta – Ny prick – New spar buoy

Lisää – Inför – Insert:

No			WGS 84	
79719		Etelä-Syd-South	60°59.969'N	25°38.439'E



Ei merikartan mittakaavassa - Inte i sjökortets skala - Not to scale of chart

(FTA, Lappeenranta/Villmanstrand 2015)

\*95.

J/320/321

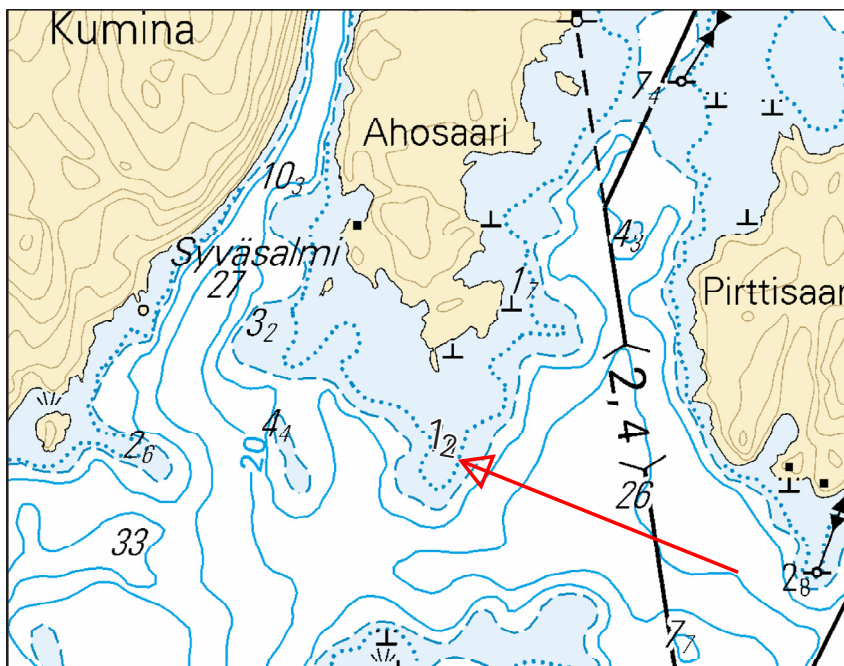
Suomi. Kymijoen vesistö. Päijänne. Muurame. Ahosaari. Syvyystietojen muutokset. Karttamerkinän muutos.

Finland. Kymmene älvs vattendrag. Päijänne. Muurame. Ahosaari. Ändrad djupinformation. Ändrad kartmarkering.

Finland. Kymijoki watercourse. Päijänne. Muurame. Ahosaari. Amended depth information. Amend chart.

Syvyystietojen muutokset – Ändrad djupinformation – Amended depth information:

			WGS 84	
1)	Poista – Stryk -Delete	<del>1<sub>9</sub></del>	61°55.69'N	25°37.06'E
2)	Lisää - Inför - Insert	1 <sub>2</sub>	61°55.69'N	25°37.06'E



Ei merikartan mittakaavassa - Inte i sjökortets skala - Not to scale of chart

(FTA, Lappeenranta/Villmanstrand 2015)

\*96.

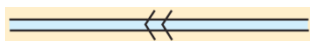
N/514

Suomi. Kokemäenjoen vesistö. Tarjanne. Virrat. Sulku. Karttamerkintä.

Finland. Kumo älvs vattendrag. Tarjanne. Virdois. Sluss. Kartmarkering.

Finland. Kokemäkijoki watercourse. Tarjanne. Virrat. Lock. Insert in chart.

Lisää sulku - Inför sluss - Insert lock (INT F 41.2)



Paikka – Position – Position

WGS 84	
62°10.25'N	23°56.73'E





Ei merikartan mittakaavassa - Inte i sjökortets skala - Not to scale of chart

(FTA, Lappeenranta/Villmanstrand 2015)

---

### VIII Tiedotuksia – Tillkännagivanden – Announcements

\*97.

Suomi. Tiedonantoja Merenkulkijoille - Yleiset ohjeet 2015.

Finland. Underrättelser för sjöfarande - Information 2015.

Finland. Notices to Mariners - Information 2015.

**Aiemmin** painetun TM -lehden vuoden ensimmäisen numeron yhteydessä julkaistut Tiedonantoja Merenkulkijoille -ohjeet ovat nyt saatavilla TM -verkkosivuilta:

[www.liikennevirasto.fi/merikartat](http://www.liikennevirasto.fi/merikartat) -> [Merikarttojen päivityspalvelu](#) ->  
[Tiedonantoja Merenkulkijoille - Yleiset ohjeet 2015](#)

**Informationen** om Underrättelser för sjöfarande som tidigare publicerades i samband med årets första nummer av den tryckta tidskriften UfS finns nu tillgänglig på UfS-webbsidan:

[www.trafikverket.fi/sjokort/updatering](http://www.trafikverket.fi/sjokort/updatering) -> [Uppdateringstjänsten för sjökort](#) ->  
[Underrättelser för sjöfarande - Information 2015](#)

**The information** about Notices to Mariners, which previously was published in connection with the first issue of the printed publication, is now available on the NtM website:

[www.fta.fi/nautical-charts](http://www.fta.fi/nautical-charts) -> [Chart Updating Service](#)  
[Notices to Mariners - Information 2015](#)

(FTA, Helsinki/Helsingfors 2015)

---