

**Koskee seuraavia merikarttoja - Berörda sjökort - Affected charts**

Kartta	Tiedonanto	Sivu	Edeltävä tiedonanto
Kort	Notis	Sida	Föregående notis
Chart	Notice	Page	Previous update
13	108	5	1/4(T)/2015
14	107(T)	3	6/77/2015
14	108	5	9/107(T)/2015
19	106(T)	2	5/65/2015
53	110	7	33/368/2014
101.B	108	5	1/4(T)/2015
117.B	110	7	33/368/2014
132	106(T)	2	New Edition 30.11.2014
138	107(T)	3	6/77/2015
951	108	5	4/57/2015
953	109(T)	6	5/76/2015
957	110	7	8/102/2015
A/607	108	5	1/4(T)/2015
A/610	107(T)	3	6/77/2015
A/Index	108	5	1/4(T)/2015
B/629	106(T)	2	33/361/2014
B/630	106(T)	2	33/361/2014
F/835	111	9	30/339/2014
G/836	111	9	33/368/2014

**Tiedotuksia - Tillkännagivanden - Announcements**

Tiedonanto-Notis-Notice	Sivu-Sida-Page
Hydrographic seabed surveying	112(T) 11

## I Suomenlahti – Finska viken – Gulf of Finland

\*106.(T)

19, 132  
B/629/630

Suomi. Kirkkonummi. Kantvikin satama. Kantvikin väylä (9.2 m). Ruoppaustyöt.

Finland. Kyrkslätt. Kantviks hamn. Farleden till Kantvik (9.2 m). Muddringsarbeten.

Finland. Kirkkonummi. Port of Kantvik. Kantvik channel (9.2 m). Dredging operations.

Ajankohta: n. 30.4.2015 asti

Tidpunkt: till omkring 30.4.2015

Time: until approximately 30 April 2015

**Kantvikin** samassa ja Kantvikin väylällä suoritetaan ruoppaustyötä. Töitä tehdään pääsääntöisesti arkipäivisin klo 0600-2100. Aluksia pyydetään ottamaan yhteyttä hinaaja Hermanniin tuntia ennen satamaan tuloa.

Alueella liikkuvien alusten tulee hiljentää nopeutta ja välttää aallokon aiheuttamista työalusten läheisyydessä. Työyksiköt kuuntelevat VHF-kanavia 9 ja 69. Hermannin kutsumerkki on OG9480.

**Muddringsarbeten** pågår i Kantviks hamn och i farleden till Kantvik. Arbetena pågår huvudsakligen vardagar kl. 0600-2100. Fartygen ombeds informera bogserbåt Hermanni en timme innan de anlöper hamnen.

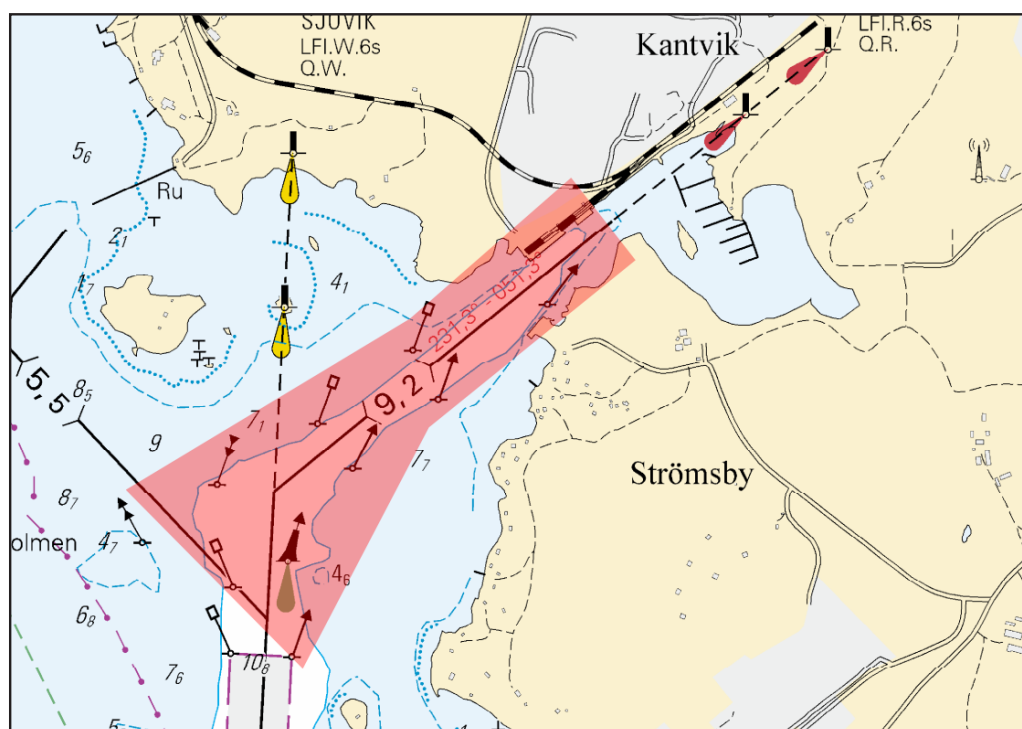
Fartyg som rör sig i området ska sakta farten och undvika att orsaka svall i närheten av arbetsfartygen. Arbetsenheterna lyssnar på VHF-kanalerna 9 och 69. Hermannis anropssignal är OG9480.

**Dredging operations** in the port of Kantvik and in Kantvik channel. The operations will be carried out mainly on weekdays between 0600 and 2100. Vessels are requested to report to tug boat Hermanni one hour before arrival at port.

Vessels navigating in the area are advised to reduce their speed and avoid creating wash in the vicinity of the work vessels. The work teams monitor VHF channels 9 and 69. The call sign of Hermanni is OG9480.

### Paikka – Position – Position

WGS 84	
60°04.95'N	24°22.45'E



(Oy Civil Tech Ab 2015)

\*107.(T)

14, 138  
A/610/610.1

Suomi. Kotka. Mussalon sataman väylä (12.5/10.0/9.8 m). Uusi väylänosa. Poistettu väylänosa. Kulkusyvyyden muutos. Haraussyvyys. Karttamerkinän muutos.

Finland. Kotka. Farleden till Mussalö hamn (12.5/10.0/9.8 m). Nytt farledsavsnitt. Indraget farledsavsnitt. Ändrat led-djupgående. Ramat djup. Ändrad kartmarkering.

Finland. Kotka. Mussalo harbour channel (12.5/10.0/9.8 m). New channel section. Withdrawn channel section. Amended maximum authorised draught. Safe clearance depth. Amend chart.

Ajankohta: Toistaiseksi  
Tidpunkt: Tills vidare  
Time: Until further notice

Ref: TM/UfS/NtM 19/206/2014

#### A. Uusi väylänosa - Nytt farledsavsnitt - New channel section

1. Lisää väylälinja seuraavien pisteiden välille – Inför farledslinjen mellan följande punkter – Insert navigation line between the following positions:

Väylän keskilinja – Farledens mittlinje – Fairway centre line

	WGS 84	12.5 m
1)	60°25.14'N	26°55.03'E
2)	60°25.27'N	26°54.81'E

2. Lisää väylälinja seuraavien pisteiden välille – Inför farledslinjen mellan följande punkter – Insert navigation line between the following positions:

Väylän keskilinja – Farledens mittlinje – Fairway centre line

	WGS 84	9.8 m
1)	60°25.27'N	26°54.81'E
2)	60°25.37'N	26°54.55'E

#### B. Poistettu väylänosa - Indraget farledsavsnitt - Withdrawn channel section

Poista väylälinja seuraavien pisteiden väliltä – Stryk farledslinjen mellan följande punkter – Delete navigation line between the following positions:

Poista - Stryk - Delete:

	WGS 84	10.0 m
1)	60°25.14'N	26°55.03'E
2)	60°25.27'N	26°54.80'E

#### C. Kulkusyvyyden muutos - Ändrat leddjupgående - Amended maximum authorised draught

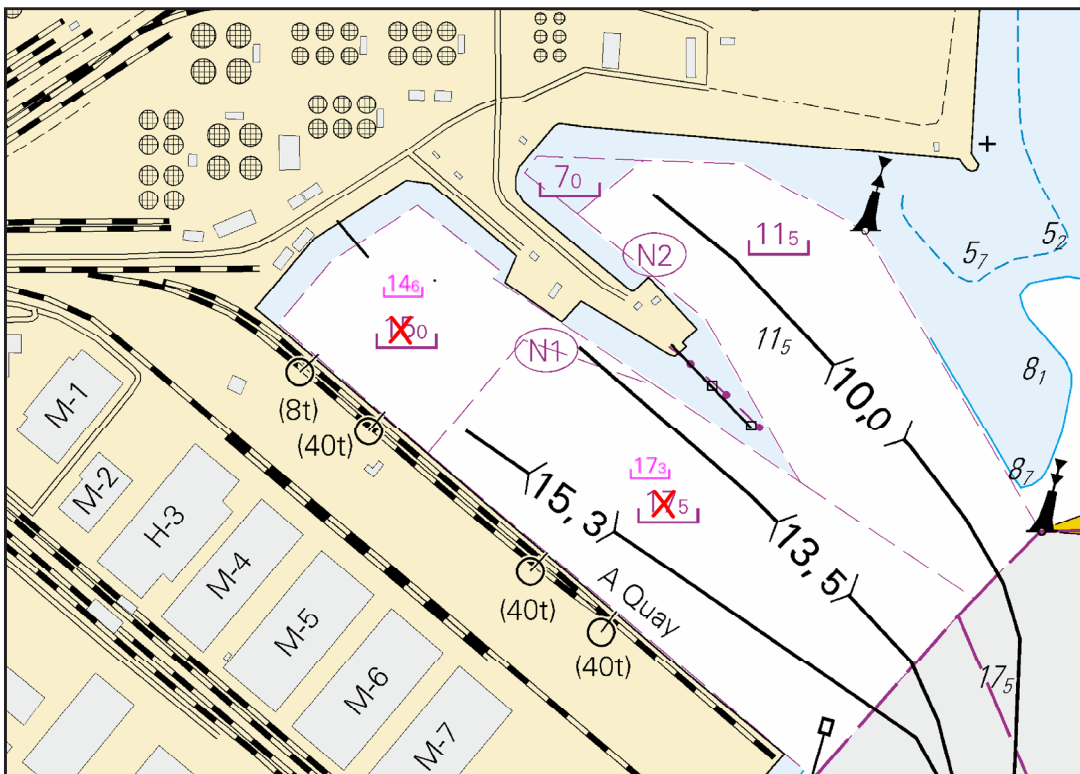
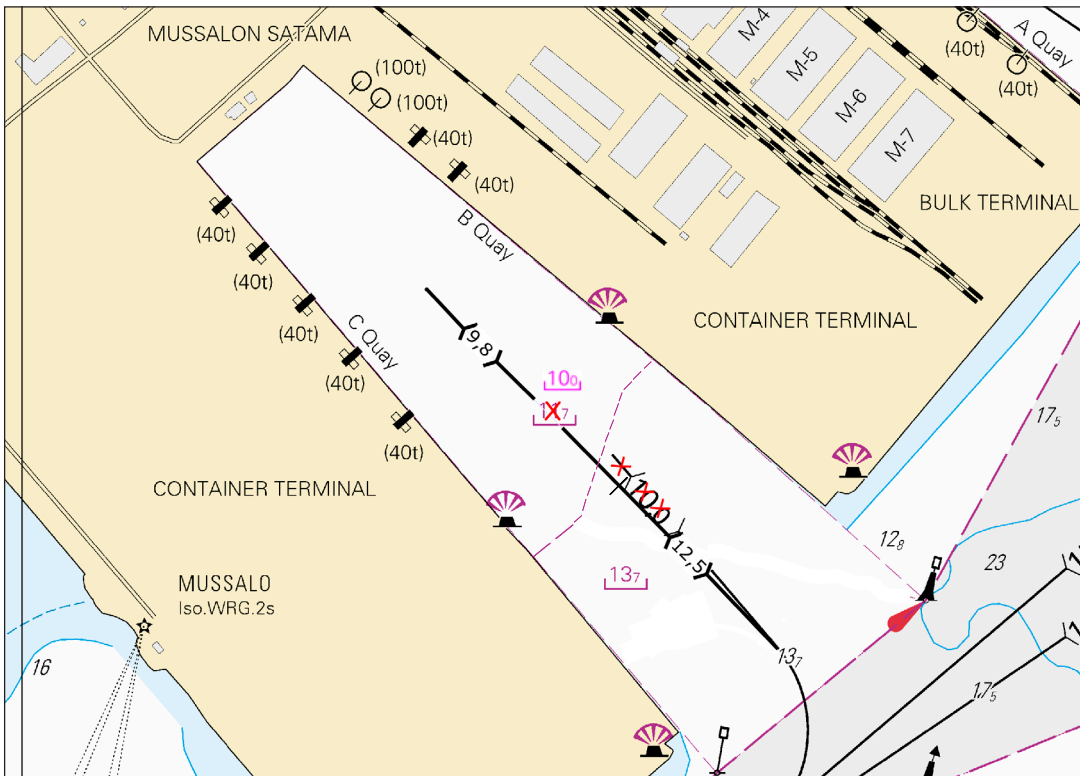
Väylän kulkusyvyyden on nostettu 12.5 metriin seuraavien pisteiden välillä - Leddjupgåendet ökat till 12.5 m mellan följande punkter – Max. authorised draught increased to 12.5 m between the following positions::

	WGS 84	12.5 m
1)	60°25.01'N	26°55.01'E
2)	60°25.14'N	26°55.03'E

#### D. Haraussyvyyden muutos – Ändrat ramade djup – Amended depth of swept area:

(Kartat-Korten-Charts: 138, A/610.1)

				WGS 84	
1)	<del>Poista–Stryk–Delete</del>	<del>117</del>	Lisää–Inför–Insert	100	60°25.30'N 26°54.68'E
2)	<del>Poista–Stryk–Delete</del>	<del>150</del>	Lisää–Inför–Insert	146	60°25.67'N 26°55.17'E
3)	<del>Poista–Stryk–Delete</del>	<del>175</del>	Lisää–Inför–Insert	173	60°25.60'N 26°55.40'E



Ei merikartan mittakaavassa - Inte i sjökortets skala - Not to scale of chart

(FTA, Helsinki/Helsingfors 2015)

\*108.

13, 14, 101.B, 951  
A/607  
A/INDEX

**Suomi. Haminan kiertoväylä (7.3 m). Väyläosuus on avattu liikenteelle.**

**Finland. Fredrikshamns omfartsled (7.3 m). Farledsavsnittet har öppnats för sjötrafik.**

**Finland. Hamina bypass channel (7.3 m). The channel section has been opened to vessel traffic.**

TM/UfS/NtM 1/4(T)/2015 Kumotaan/Utgår/Cancelled

**Väylänosa** on avattu liikenteelle:

**Farledsavsnittet** har öppnats för sjötrafik:

**The channel section** has been opened to vessel traffic:

	WGS 84	
1)	60°27.85'N	27°17.12'E
2)	60°26.44'N	27°20.85'E

(FTA, Helsinki/Helsingfors 2015)

---

**II Saaristomeri ja Ahvenanmeri**  
**Skärgårdshavet och Ålands hav**  
**Archipelago Sea and Sea of Åland**

\*109.(T)

953

**Suomi. Saaristomeri. Kaapelin lasku.**

**Finland. Skärgårdshavet. Kabelläggning.**

**Finland. Archipelago Sea. Cable-laying operations.**

Ajankohta: 10.4 – n. 30.6.2015

Tidpunkt: 10.4 – ca 30.6.2015

Time: Between 10 April and approx. 30 June 2015

**Voimakaapelin lasku välille Ytterby, Ahvenanmaa - Naantali.**

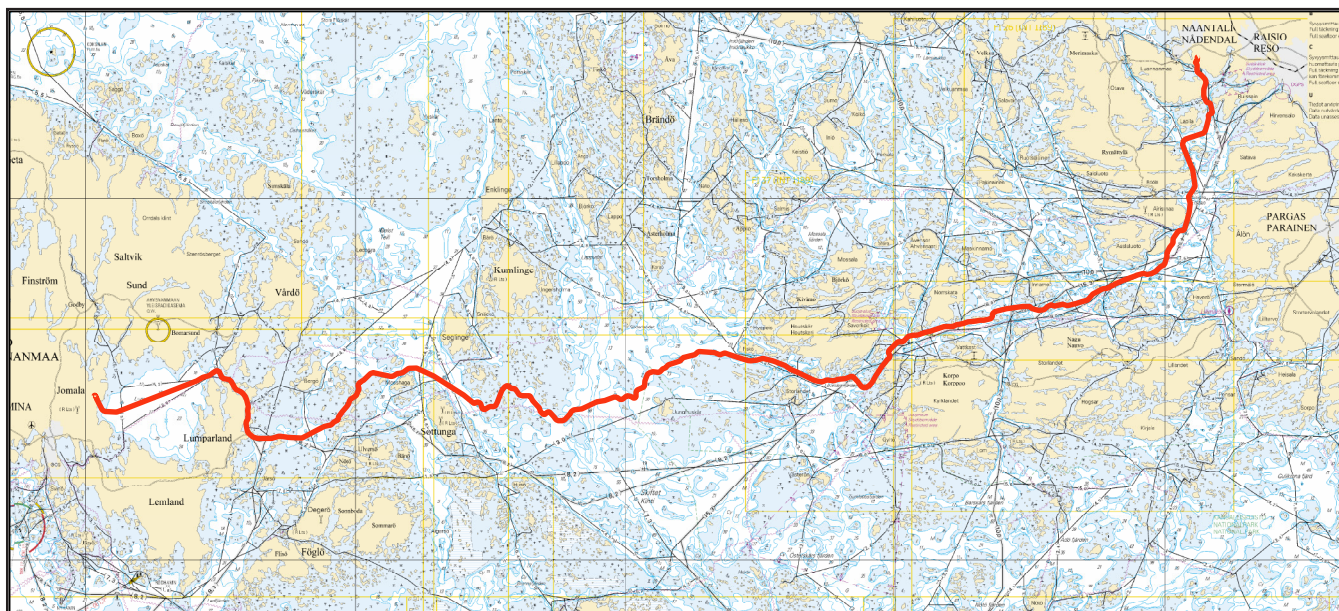
Kaapelinlaskutöitä suorittaa alus Pleijel. Alus kuuntelee VHF-kanavia 16 ja 71. Pleijelin kutsumerkki on SMWY. Meriliikenteen tulee sivuuttaa alus riittävältä etäisyydeltä.

**Kabel utläggs mellan Ytterby, Åland och Nådendal.**

Fartyget Pleijel (anropssignal SMWY) utför kabelutläggningsarbeten under nämnda tidpunkt. Fartyget lyssnar på VHF-kanalerna 16 och 71. Fartygen uppmanas passera på tillräckligt långt avstånd.

**Cable to be established between Ytterby, Åland and Naantali.**

The vessel Pleijel (call sign SMWY) is performing cable-laying operations at the given time. The vessel is monitoring VHF channels 16 and 71. Vessels are requested to give a wide berth.



(Baltic Offshore Kalmar AB / FTA, Helsinki/Helsingfors 2015)



### III Pohjanlahti – Bottniska viken – Gulf of Bothnia

\*110.

53, 117.B, 957

Suomi. Perämeri. Kalajoki. Laurinkarin redin väylä (3.0 m). Konikarvon kalasataman väylä (2.0 m). Konikarvon pohjoinen väylä (2.6 m). Poistettu väylänosa. Uusi väylä. Turvalaitemuutokset. Karttamerkinnän muutos.

Finland. Bottenviken. Kalajoki. Farleden till Laurinkari-redden (3.0 m). Farleden till Konikarvo fiskehamn (2.0 m). Konikarvo norra farled (2.6 m). Indraget farledsavsnitt. Ny farled. Ändrad utprägning. Ändrad kartmarkering.

Finland. Bay of Bothnia. Kalajoki. Channel to Laurinkari roadstead (3.0 m). Channel to Konikarvo fishing harbour (2.0 m). Konikarvo northern channel (2.6 m). Discontinued channel section. New channel. Amended buoyage. Amend chart.

Ref: TM/UfS/NtM 9/111/2015

**Muutokset** toteutetaan ilman erillistä ilmoitusta kevään 2015 aikana.

**Ändringarna** sker under våren 2015. Separat meddelande utgår ej.

**The amendments** will be carried out in spring 2015, without further notice.

**A. Poista väylälinja seuraavien pisteiden väliltä – Stryk farledslinjen mellan följande punkter – Delete navigation line between the following positions:**

(Kartat-Korten-Charts: 53, 117.B, 957)

	WGS 84	3.0 m
1)	64°12.988'N	23°40.255'E
2)	64°13.019'N	23°40.803'E

**B. Uusi väylä – Ny farled – New channel**

(Kartat-Korten-Charts: 53, 117.B, 957)



**Lisää - Inför - Insert**

	WGS 84	2.0 m
1)	64°13.003'N	23°39.509'E
2)	64°13.134'N	23°41.033'E

**C. Poistetut linjamerkit – Indragna ensmärken – Discontinued leading beacons**

(Kartat-Korten-Charts: 53, 117.B)

**Poista – Stryk – Delete:**



	No		WGS 84	
1)	9718		64°13.055'N	23°40.964'E
2)	9765		64°13.095'N	23°41.391'E

**Poista taululinja – Stryk enslinjen – Delete leading line**

**D. Uudet linjamerkit – Nya ensmärken – New leading beacons**

(Kartat-Korten-Charts: 53, 117.B)

**Lisää – Inför – Insert:**

	No		WGS 84	
1)	9722		64°12.944'N	23°38.811'E
2)	9721		64°12.927'N	23°38.622'E

**Lisää taululinja – Inför enslinjen – Insert leading line**

**E. Uudet viitat – Nya prickar – New spar buoys**

(Kartat-Korten-Charts: 53, 117.B)

**Lisää – Inför – Insert:**

	No			WGS 84	
1)	79075		Pohjois-Nord-North	64°14.491'N	23°37.394'E
2)	79076		Oikea-SB-Starboard	64 13.037	23 39.403
3)	10432		Pohjois-Nord-North	64 13.034	23 40.0132
4)	10437		Etelä-Syd-South	64 13.052	23 40.0273
5)	10441		Pohjois-Nord-North	64 13.070	23 40.3892
6)	10445		Etelä-Syd-South	64 13.082	23 40.3804
7)	10449		Pohjois-Nord-North	64 13.121	23 40.9608
8)	10453		Etelä-Syd-South	64 13.131	23 40.9570

**F. Vaihdettu viitan laji - Ändrad pricktyp - Amended spar buoy type:**

(Kartat-Korten-Charts: 53, 117.B)

No	<del>Poista-Stryk-Delete</del>	Lisää-Inför-Insert	WGS 84		
10573	<del></del>		Vasen-BB-Port	Länsi-Väst-West	64°14.63'N 23°37.58'E

**G. Siirretyt viitat – Flyttade prickar – Spar buoys moved**

(Kartat-Korten-Charts: 53, 117.B)






**Siirrä – Flytta – Move:**

	No			WGS 84	
				Paikasta/Från/From	Paikkaan/Till/To
1)	10591		Oikea-SB-Starboard	64°13.998'N	64°14.122'N
				23°38.102'E	23°37.987'E
2)	10592		Oikea-SB-Starboard	64°13.310'N	64°13.315'N
				23°38.840'E	23°38.882'E
3)	10595		Vasen-BB-Port	64°12.999'N	64°12.998'N
				23°40.643'E	23°40.571'E
4)	10597		Vasen-BB-Port	64°13.031'N	64°13.027'N
				23°40.716'E	23°40.744'E



**H. Viittojen tarkistettu sijainti – Prickarnas positioner kontrollmäta – Adjusted sparbuoy positions:**

(Kartat-Korten-Charts: 53, 117.B)

	No			WGS 84	
1)	10575		Vasen-BB-Port	64°13.995'N	23°38.201'E
2)	10596		Oikea-SB-Starboard	64 12.982	23 40.620
3)	29279		Vasen-BB-Port	64 13.266	23 41.504
4)	29272		Vasen-BB-Port	64 13.409	23 41.461
5)	29271		Oikea-SB-Starboard	64 13.511	23 41.502

(FTA, Vaasa/Vasa 2015)

\*111.

F/835  
G/836/836.1

Suomi. Perämeri. Kalajoki. Laurinkarin redin väylä (3.0 m). Konikarvon kalasataman väylä (2.0 m). Konikarvon pohjoinen väylä (2.6 m). Poistettu väylänosa. Venereitti muutettu väyläksi. Turvalaitemuutokset. Karttamerkinän muutos.

Finland. Bottenviken. Kalajoki. Farleden till Laurinkari-redden (3.0 m). Farleden till Konikarvo fiskehamn (2.0 m). Konikarvo norra farled (2.6 m). Indraget farledsavsnitt. Båtrutten ändrad till farled. Ändrad utprickning. Ändrad kartmarkering.

Finland. Bay of Bothnia. Kalajoki. Channel to Laurinkari roadstead (3.0 m). Channel to Konikarvo fishing harbour (2.0 m). Konikarvo northern channel (2.6 m). Discontinued channel section. Small craft route upgraded to channel. Amended buoyage. Amend chart.

Ref: TM/UfS/NtM 9/110/2015

**Muutokset** toteutetaan ilman erillistä ilmoitusta kevään 2015 aikana.

**Ändringarna** sker under våren 2015. Separat meddelande utgår ej.

**The amendments** will be carried out in spring 2015, without further notice.

**A. Poista väylälinja seuraavien pisteiden väliltä – Stryk farledslinjen mellan följande punkter – Delete navigation line between the following positions:**



	WGS 84	3.0 m
1)	64°12.988'N	23°40.255'E
2)	64°13.019'N	23°40.803'E

**B. Venereitti on muutettu väyläksi seuraavien pisteiden välillä – Båtrutten ändrad till farled mellan följande punkter – Small craft route upgraded to channel between the following positions:**

	WGS 84	2.0 m
1)	64°13.003'N	23°39.509'E
2)	64°13.134'N	23°41.033'E

**C. Poistetut linjamerkit – Indragna ensmärken – Discontinued leading beacons**



Poista – Stryk – Delete:

	No		WGS 84	
1)	9718		64°13.055'N	23°40.964'E
2)	9765		64°13.095'N	23°41.391'E

Poista taululinja – Stryk enslinjen – Delete leading line

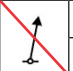
### D. Uudet viitat – Nya prickar – New spar buoys

Lisää – Inför – Insert:

	No			WGS 84	
1)	79075		Pohjois-Nord-North	64°14.491'N	23°37.394'E
2)	79076		Oikea-SB-Starboard	64°13.037'N	23°39.403'E

### E. Poistettu viitta – Indragen prick – Withdrawn spar buoy

Poista – Stryk – Delete:




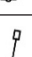
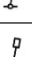

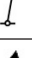

No			WGS 84	
10588		Oikea-SB-Starboard	64°14.690'N	23°36.445'E

### F. Siirretyt viitat – Flyttade prickar – Spar buoys moved



Siirrä – Flytta – Move:

	No			WGS 84	
				Paikasta/Från/From	Paikkaan/Till/To
1)	10591		Oik.-SB-Starb.	64°13.998'N	64°14.122'N
				23°38.102'E	23°37.987'E
2)	10592		Oik.-SB-Starb.	64°13.310'N	64°13.315'N
				23°38.840'E	23°38.882'E
3)	10595		Vasen-BB-Port	64°12.999'N	64°12.998'N
				23°40.643'E	23°40.571'E
4)	10597		Vasen-BB-Port	64°13.031'N	64°13.027'N
				23°40.716'E	23°40.744'E

### G. Viittojen tarkistettu sijainti – Prickarnas positioner kontrollmätta – Adjusted sparbuoy positions:

	No			WGS 84	
1)	10575		Vasen-BB-Port	64°13.995'N	23°38.201'E
2)	10596		Oikea-SB-Starboard	64 12.982	23 40.620
3)	10449		Pohj.-Nord-North	6413.121	2340.961
4)	29279		Vasen-BB-Port	64 13.266	23 41.504
5)	29272		Vasen-BB-Port	64 13.409	23 41.461
6)	29271		Oikea-SB-Starboard	64 13.511	23 41.502
7)	10432		Pohj.-Nord-North	64 13.034	23 40.013
8)	10445		Etelä-Syd-South	64 13.082	23 40.380

### H. Vaihdettu viitan laji - Ändrad pricktyp - Amended spar buoy type:

No	Poista-Stryk-Delete	Lisää-Inför-Insert	WGS 84	
10573			Vasen-BB-Port	Länsi-Väst-West 64°14.63'N 23°37.58'E

## VIII Tiedotuksia – Tillkännagivanden – Announcements

\*112.(T)

952, 953

Suomi. Suomenlahti. Pohjois-Itämeri. Suomen EEZ -alue. Läntisen Suomenlahden reittijakojärjestelmät. SeaLion kaapeli. Merenpohjan mittaus toimintaa.

Finland. Finska viken. Norra Östersjön. Finlands EEZ. Trafiksepareringssystemen i västra Finska viken. SeaLion cable. Mätningar på havsbotten.

Finland. Gulf of Finland. Northern Baltic. Finnish EEZ. The traffic separation schemes in the western Gulf of Finland. SeaLion cable. Hydrographic seabed surveying.

Ajankohta: n. 9.4.2015 – n. 18.5.2015

Tidpunkt: ca 9.4.2015 – ca 18.5.2015

Time: Between approx. 9 April 2015 and approx. 18 May 2015

**Alus M/V Franklin** suorittaa pohjatutkimustöitä Suomen talousvyöhykkeellä alkaen n. 9.4.2015. Töiden Suomen alueella on suunniteltu päättyvän n. 18.5.2015 mennessä. Ks. kuva alla.

M/V Franklinin kutsumerkki on SEIN. Alus kuuntelee VHF-kanavaa 16 ja pakollisia GOFREP VHF-kanavia Suomen ja Ruotsin läheisyydessä. **Meriliikenteen tulee sivuuttaa alus vähintään 500 m etäisyydeltä.**

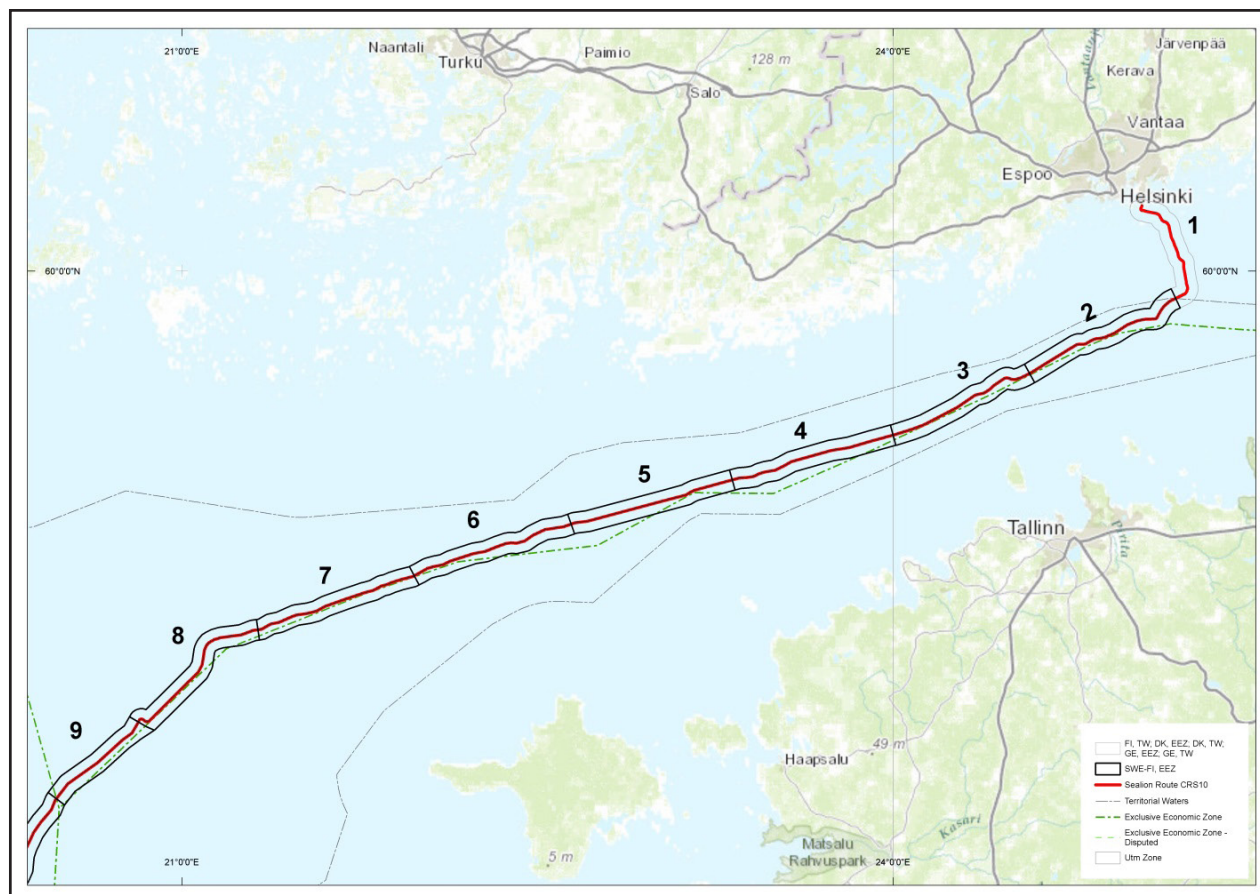
**Fartyget M/V Franklin** utför bottenundersökningar i Finlands ekonomiska zon fr.o.m. 9.4.2015. Arbetet i de finska territorialvattnen beräknas vara slutfört omkring 18.5.2015. Se bilden nedan.

Anropssignalen för fartyget M/V Franklin är SEIN. Fartyget lyssnar på VHF kanal 16 och de obligatoriska GOFREP VHF-kanalerna i Sverige och Finland. **Minsta passageavstånd för annan sjötrafik är 500 m.**

**The vessel M/V Franklin** is performing seabed surveys in the Finnish EEZ, starting from about 9 April 2015. Estimated time of completion in the Finnish territorial waters is 18 May 2014.

See image below.

The call sign for the vessel M/V Franklin is SEIN. The vessel is monitoring the VHF channel 16 and the mandatory GOFREP VHF channels of Sweden and Finland. **The vessel requests a minimum clearance of 500 m.**



(MMT Sweden AB, Helsinki/Helsingfors 2015)