

Koskee seuraavia merikarttoja - Berörda sjökort – Affected charts

Kartta	Tiedonanto	Sivu	Edeltävä tiedonanto
Kort	Notis	Sida	Föregående notis
Chart	Notice	Page	Previous update
17 (INT 1249)	126(T)	2	10/115/2015
18 (INT 1250)	126(T)	2	11/121(T)/2015
20 (INT 1252)	125	2	27/288/2014
26 (INT 1189)	130	8	4/59/2015
28 (INT 1191)	128(T)	4	6/78/2015
34 (INT 1130)	127	3	New Edition 10.5.2014
37 (INT 1198)	128(T)	4	6/80/2015
43 (INT 1134)	131	8	8/82/2014
190 (INT 1158)	130	8	35-36/386/2014
952	126(T)	2	10/116(P)/2015
953	127	3	10/116(P)/2015
953	128(T)	4	12/127/2015
957	132	10	9/110/2015
975 (INT 1024)	127	3	22-23/250(T)/2014
975 (INT 1024)	132	10	12/127/2015
B/632	125	2	27/288/2014
C/762	127	3	29/348/2013
C/Ahvenanmeri, Ålands hav	127	3	10/116(P)/2015
D/706	130	8	35-36/386/2014
D/724	129	5	7/88/2015
D/725	129	5	7/88/2015
D/727	128(T)	4	29/325(T)/2014
D/728	128(T)	4	6/78/2015
E/810	131	8	8/82/2014
M/226	133	11	24/261/2014
V/226	133	11	24/261/2014

Tiedotuksia – Tillkännagivanden – Announcements

Tiedonanto-Notis-Notice		Sivu-Sida-Page
New chart editions	134	11

I Suomenlahti – Finska viken – Gulf of Finland

*125.

20, 20.A
B/632/632.1





Suomi. Inkoo. Orslandet. Älgsjö. Abborgrundet–Inkoo väylä (5.0 m). Poistetut linjamerkit. Karttamerkinnän muutos.

Finland. Ingå. Orslandet. Älgsjö. Farleden Abborgrundet–Ingå (5.0 m). Indragna ensmärken. Ändrad kartmarkering.

Finland. Ingå. Orslandet. Älgsjö. Abborgrundet–Ingå channel (5.0 m). Discontinued leading beacons. Amend chart.

Poistetut linjamerkit – Indragna ensmärken – Discontinued leading beacons

Poista – Stryk – Delete:

	No		WGS 84	
1)	20564		59°57.40'N	23°50.89'E
			59°57.42'N	23°50.92'E
3)	20568		59°59.15'N	23°54.27'E
4)	20569		59°59.14'N	23°54.22'E

Poista taululinjat – Stryk enslinjerna – Delete leading lines

(FTA, Helsinki/Helsingfors 2015)

*126.(T)

17, 18, 952

Suomi. Helsingin edusta. ODAS -poiju.

Finland. Utanför Helsingfors. ODAS-boj.

Finland. Off Helsinki. ODAS buoy.


Ajankohta: 4.5 – n. 23.5.2015

Tidpunkt: 4.5 – ca 23.5.2015

Time: Between 4 May and approx. 23 May 2015

ODAS-aallonmittauspoiju - ODAS-vågmätarboj – ODAS wave recorder buoy

Lisää – Inför – Insert:

	WGS 84	Fl(5)Y20s
	59°57.50'N	25°14.57'E

Aallonmittauspoiju on pyöreä, keltainen, halkaisijaltaan 40 cm. Poijun suojaksi on perustettu säteeltään 50m suoja-alue.

Vågmätarbojen är klotformig, gul och har diametern 40 cm. En säkerhetszon med radien 50m har etablerats runt bojen.

The wave recorder buoy is spherical and yellow with a diameter of 40 cm. A safety zone with a radius of 50m has been established around the buoy.

(Ilmatieteen laitos/Meteorologiska institutet/Finnish Meteorological Institute, Helsinki/Helsingfors 2015)

II Saaristomeri ja Ahvenanmeri
Skärgårdshavet och Ålands hav
Archipelago Sea and Sea of Åland

*127.

34, 953, 975
 C/762
 C/Ahvenanmeri, Ålands hav






Suomi. Ahvenanmeri. Eckerö. Poistetut viitat. Karttamerkinän muutos.

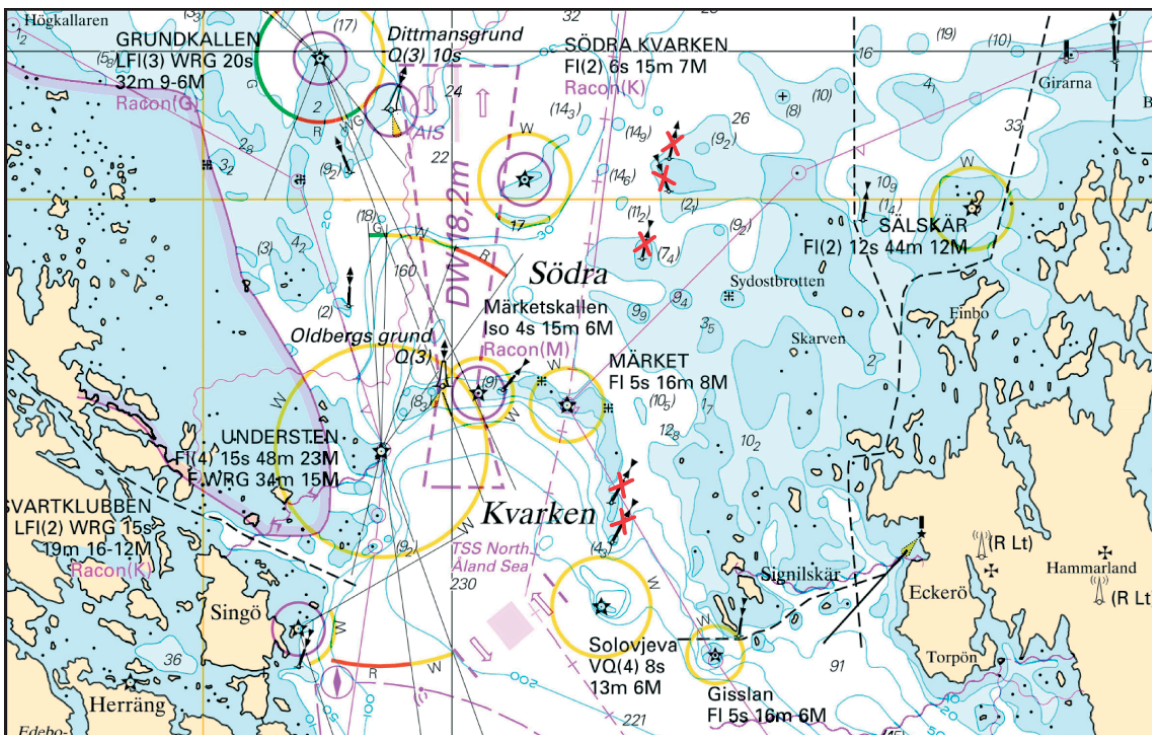
Finland. Ålands hav. Södra Kvarken. Eckerö. Indragna prickar. Ändrad kartmarkering.

Finland. Sea of Åland. Eckerö. Withdrawn spar buoys. Amend chart.

Poistetut viitat – Indragna prickar – Withdrawn spar buoys

Poista – Stryk – Delete:

No			WGS 84	
1)	6535		Länsi-Väst-West	60°13.40'N 19°10.94'E
2)	6536		Länsi-Väst-West	60 14.75 19 10.89
3)	6540		Länsi-Väst-West	60 23.02 19 13.00
4)	6542		Etelä-Syd-South	60 25.28 19 14.84
5)	6541		Pohjoinen-Nord-North	60 26.38 19 14.86



(FTA, Turku/Åbo 2015)

*128.(T)

28, 37, 953
D/727/728/728.1

Suomi. Saaristomeri. Parainen. Houtskari. Storlandet. Berghamn–Lembersö -väylä (2.0 m). Ruoppaustyöt. Väylä suljettu liikenteeltä.

Finland. Skärgårdshavet. Pargas. Houtskär. Storlandet. Farleden Berghamn–Lembersö (2.0 m). Muddringsarbeten. Farleden stängd för sjötrafik.

Finland. Archipelago Sea. Parainen. Houtskär. Storlandet. Berghamn–Lembersö channel (2.0 m). Dredging operations. Channel closed to traffic.

Ajankohta: 3.5.2015 – n. 17.5.2015

Tidpunkt: 3.5.2015 – ca 17.5.2015

Time: Between 3 May 2015 and approx. 17 May 2015

Ref: TM/UfS/NtM 29/325(T)/2014

A. Väylä on suljettu seuraavien pisteiden väliltä – Farleden är stängd mellan följande punkter – The channel is closed between the following positions:

	WGS 84	2.0 m
1)	60°09.3'N	21°23.8'E
2)	60°08.7'N	21°18.8'E

B. Läjitysalue - Tipplats - Spoil ground

WGS 84	
60°08.7'N	21°21.8'E

Läjitysalueella liikkuvien alusten tulee hiljentää nopeutta ja välttää aallokon aiheuttamista läjitysalueelle kulkevien työalusten läheisyydessä. Työyksiköt kuuntelevat VHF-kanavia 15 ja 16.

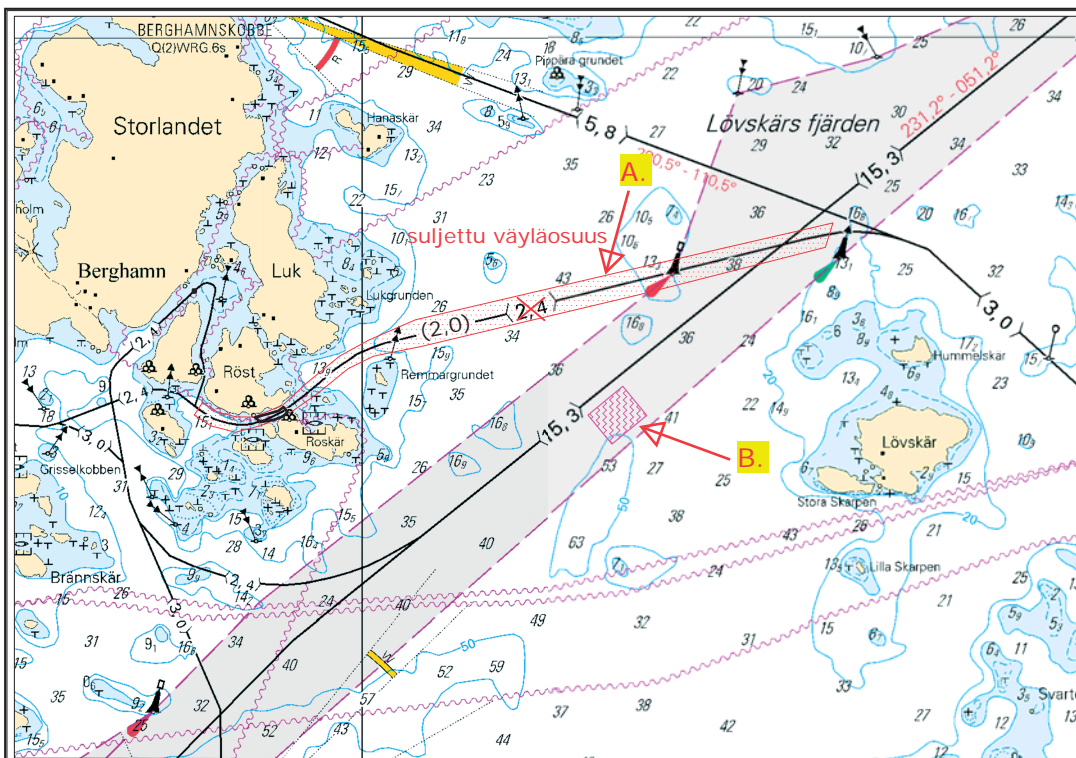
Lisätietoja: Suomen vesirakenne/ Henri Lundell info@suomenvesirakenne.fi. puh. 045 1210059

Fartyg som rör sig i tippområdet ska sakta farten och undvika att orsaka svall i närheten av arbetsfartygen vid tiplatsen. Arbetsenheterna lyssnar på VHF-kanalerna 15 och 16.

Ytterligare information: Suomen vesirakenne/ Henri Lundell info@suomenvesirakenne.fi. Tfn 045 1210059

Vessels navigating in the spoil area are advised to reduce their speed and avoid creating undue wash in the vicinity of the work vessels at the spoil ground. The work teams monitor VHF channels 15 and 16.

Further information: Suomen vesirakenne/ Henri Lundell info@suomenvesirakenne.fi phone +358 45 1210059.



(FTA, Turku/Åbo 2015)

*129.

D/724/724.2/725

Suomi. Saaristomeri. Kustavi. Vidskär-Kustavi -venereitti (1.5 m). Venereitin linjauksen muutos. Uudet viitat. Karttamerkinnän muutos.

Finland. Skärgårdshavet. Gustavs. Vidskär-Gustavs båtrutt (1.5 m). Ändrad dragning av båtrutten. Nya prickar. Ändrad kartmarkering.

Finland. Archipelago Sea. Kustavi. Vidskär-Kustavi small craft route (1.5 m). Amended small craft route alignment. New spar buoys. Amend chart.

Ref: TM/UfS/NtM 6/81/2015

A. Venereitin linjauksen muutos - Ändrad dragning av båtrutten - Amended small craft route alignment



Venereitin keskilinja – Båtruttens mittlinje – Route centre line:

	WGS 84	
1)	60°29.964'N	21°21.489'E
2)	60°30.156'N	21°21.578'E
3)	60°30.377'N	21°21.554'E
4)	60°30.481'N	21°20.700'E

Poista vanha keskilinja - Stryk den befintliga mittlinjen - Delete existing centre line.

B. Uudet valaisemattomat viitat – Nya obelysta prickar – New unlighted spar buoys.

Lisää – Inför – Insert:

	No			WGS 84	
1)	79998		Itä-Ost-East	60°30.364'N	21°21.528'E
2)	79999		Itä-Ost-East	60°30.166'N	21°21.552'E

C. Kulkusyvyys - Leddjupgående - Max. authorised draught

1. Venereitin vahvistettu kulkusyvyys (1.5 m) välille – Kontrollerat leddjupgående (1.5 m) i båtrutten mellan – Confirmed maximum authorised draught (1.5 m) in the small craft route between :

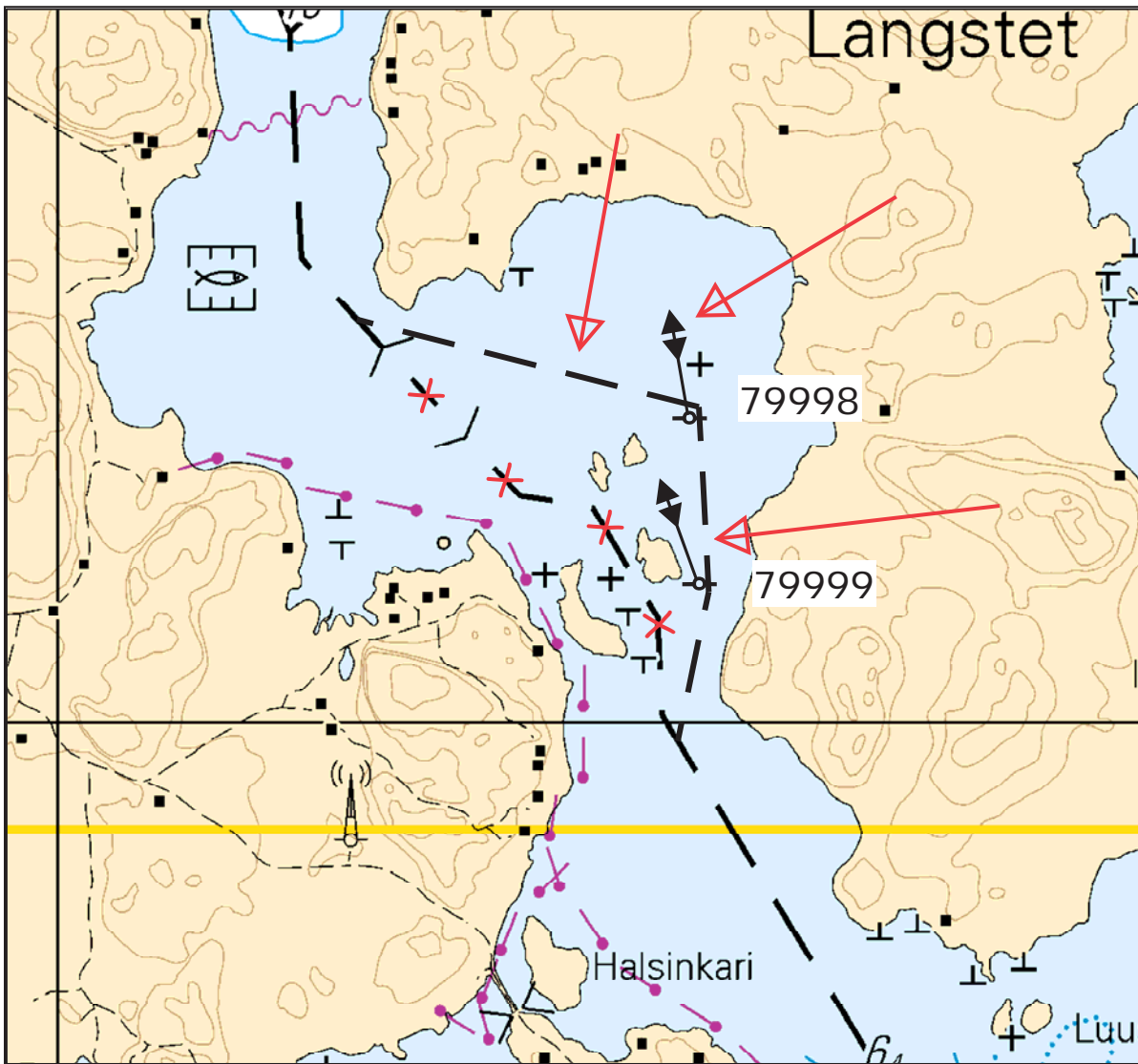
	WGS 84		1.5 m
1)	60°28.61'N	21°23.17'E	
2)	60°32.88'N	21°19.48'E	

2. KO –haara – NO-förgrening – NE branch

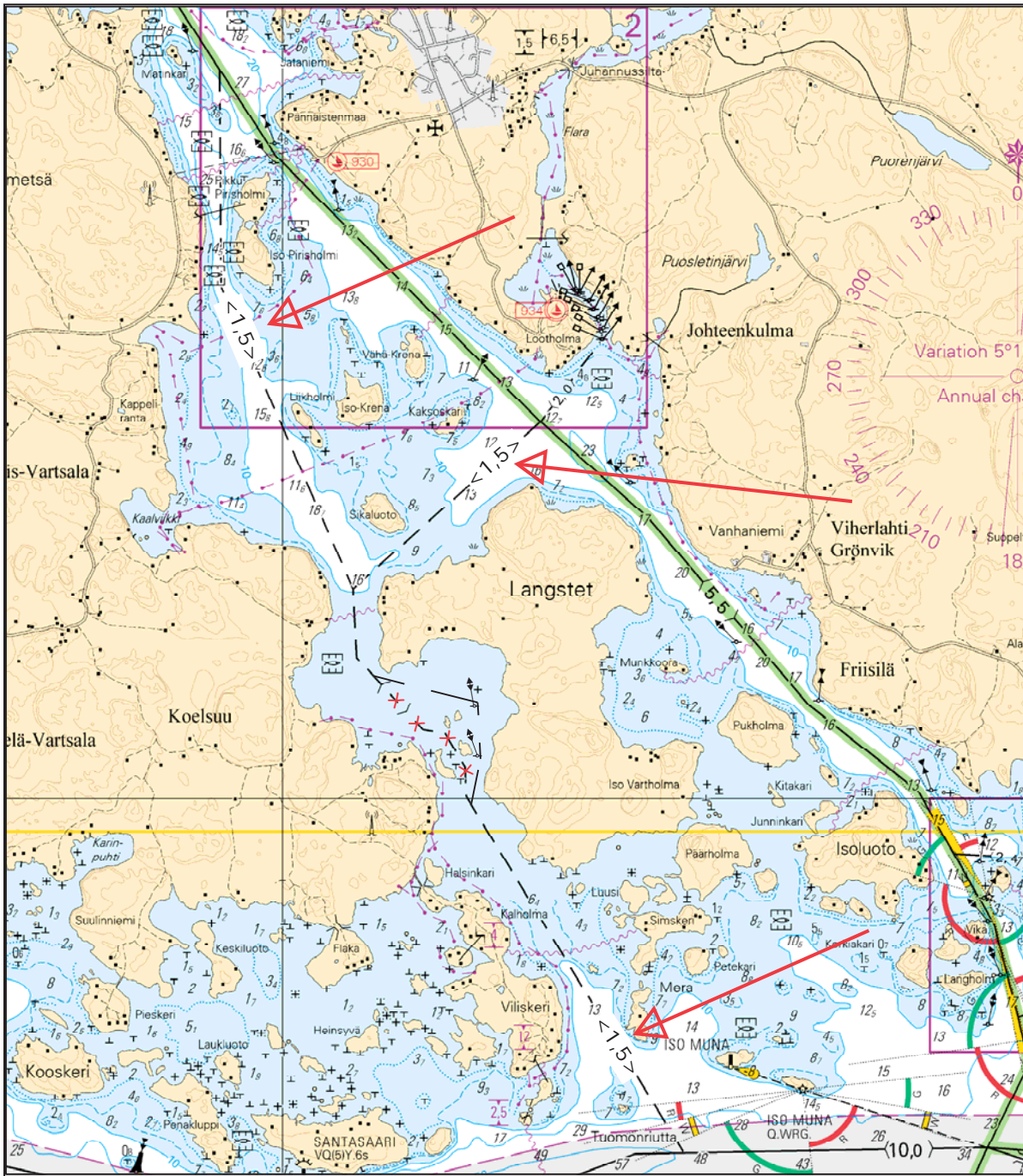
	WGS 84		1.5 m
1)	60°30.82'N	21°20.54'E	
2)	60°31.48'N	21°22.05'E	

Lisää kulkusyvyys – Inför leddjupgående – Insert max. authorised draught:

		WGS 84		Kartta/Kort/Chart
1)	1,5	60°29.0'N	21°22.6'E	D/724/725
2)	1,5	60°31.3'N	21°21.6'E	D/724/725
3)	1,5	60°31.8'N	21°19.6'E	D/724/725
4)	1,5	60°32.6'N	21°19.5'E	D/724.2



Ei merikartan mittakaavassa - Inte i sjökortets skala - Not to scale of chart



Ei merikartan mittakaavassa - Inte i sjökortets skala - Not to scale of chart

(FTA, Turku/Åbo 2015)

*130.



26, 190, 190.C
D/706/706.2

Suomi. Saaristomeri. Turku. Rajakari–Turku -väylä (10.0 m). Poijut.

Finland. Skärgårdshavet. Åbo. Farleden Notgrund–Åbo (10.0 m). Bojar.

Finland. Archipelago Sea. Turku. Rajakari–Turku channel (10.0 m). Buoys.

Poijujen tarkistettu sijainti – Bojarnas positioner kontrollmätta – Adjusted buoy positions:

	No			WGS 84	
1)	31314		Erikoismerkki-Specialmärke-Special mark	60°25.344'N	22°09.921'E
2)	5624		Oikea-SB-Starboard	60°25.795'N	22°11.935'E

(FTA, Turku/Åbo 2015)

III Pohjanlahti – Bottniska viken – Gulf of Bothnia

*131.

43
E/810

Suomi. Selkämeri. Merikarvia. Kristiinankaupunki. Syvvyystietojen muutokset. Karttamerkinän muutos.

Finland. Bottenhavet. Sastmola. Kristinestad. Ändrad djupinformation. Ändrad kartmarkering.

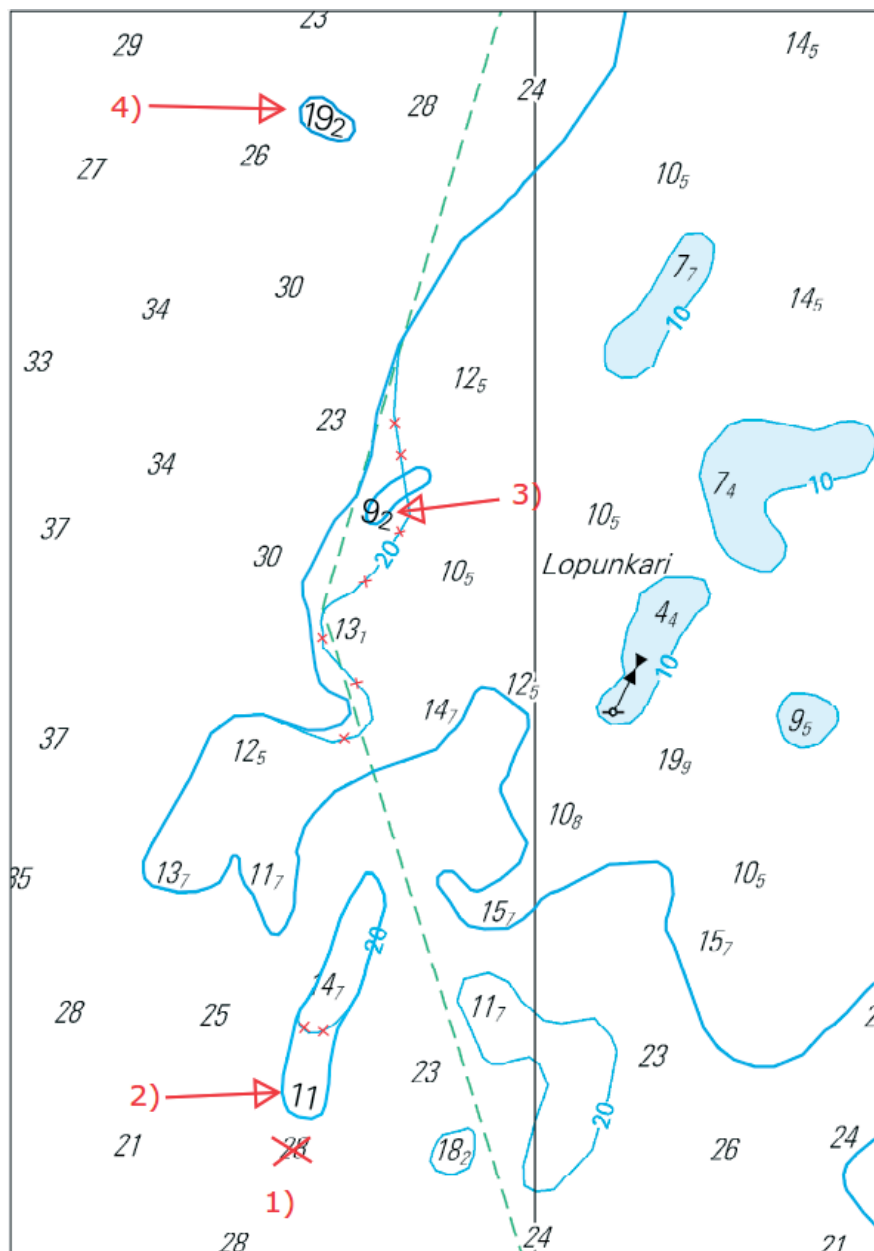
Finland. Sea of Bothnia. Merikarvia. Kristinestad. Amended depth information. Amend chart.

Syvvyystietojen muutokset – Ändrad djupinformation – Amended depth information

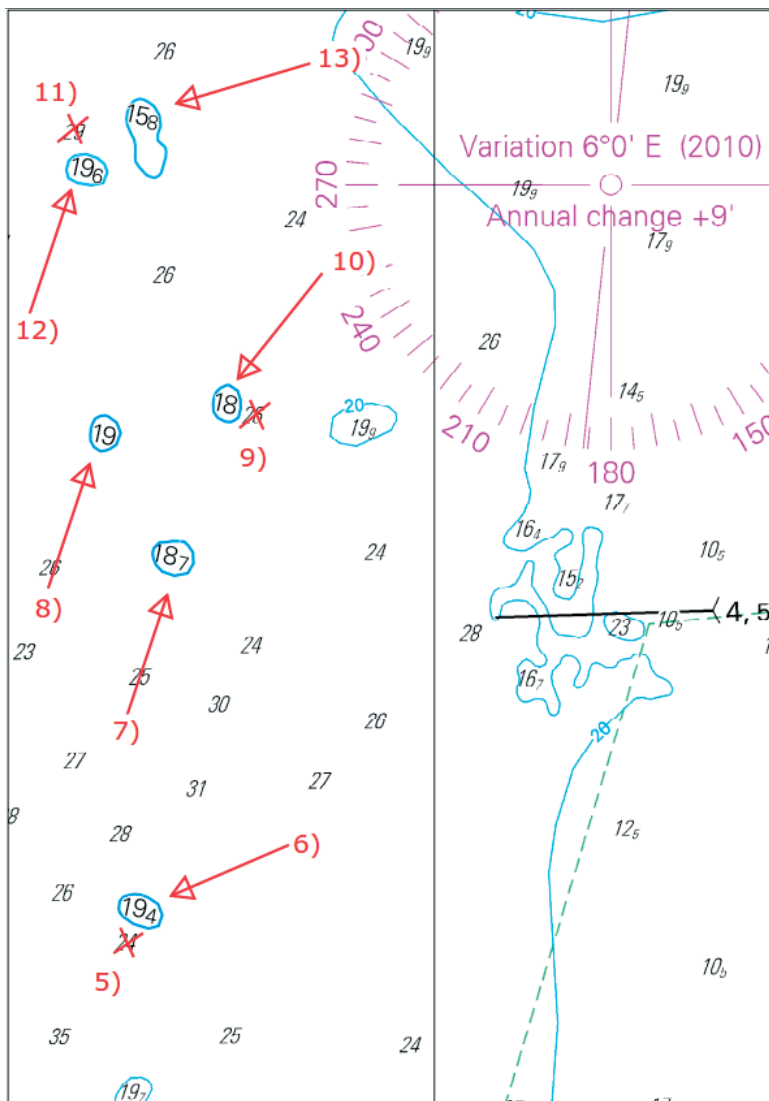
			WGS 84	
1)	Poista-Stryk-Delete	28	61°52.180'N	21°09.030'E
2)	Lisää-Inför-Insert	11	61 52.316	21 09.072
3)	Lisää-Inför-Insert	9 ₂	61 53.421	21 09.358
4)	Lisää-Inför-Insert	19 ₂	61 54.172	21 09.125
5)	Poista-Stryk-Delete	24	61 55.550	21 08.350
6)	Lisää-Inför-Insert	19 ₄	61 55.679	21 08.392
7)	Lisää-Inför-Insert	18 ₇	61 56.564	21 08.563
8)	Lisää-Inför-Insert	19	61 56.865	21 08.236
9)	Poista-Stryk-Delete	26	61 56.870	21 09.020

10)	Lisää-Inför-Insert	18	61 56.940	21 08.895
11)	Poista-Stryk-Delete	29	61 57.625	21 08.074
12)	Lisää-Inför-Insert	19 ₆	61 57.534	21 08.129
13)	Lisää-Inför-Insert	15 ₈	61 57.661	21 08.461

Korjaa syvyyskäyrät - Korrigera djupkurvor - Correct depth contours



Ei merikartan mittakaavassa - Inte i sjökortets skala - Not to scale of chart



Ei merikartan mittakaavassa - Inte i sjökortets skala - Not to scale of chart

(FTA, Helsinki/Helsingfors 2015)

132.

957.975

Ruotsi. Selkämeri. Merenkurkku. Loisto Väktarenin valotunnus korvattu fasadivalolla.

Sverige. Bottenhavet. Norra Kvarken. Fyren Väktaren. Närskyddsljus utgår. Fasadbelysning.

Sweden. Sea of Bothnia. The Quark. Light Väktaren. Amendments to floodlighting.

Loisto Väktarenin valotunnus QY.2M on korvattu vihreällä fasadivalolla.

Närskyddsljuset QY.2M på fyren Väktaren har utgått och ersatts med fasadbelysning med grönt sken.

Four lights QY.2M around the light Väktaren are replaced by green floodlighting.

Korvaa loiston Väktaren valotunnus (QY.2M) fasadivalolla

Ersätt QY.2M vid fyren Väktaren med fasadbelysning

Replace QY.2M at light Väktaren with floodlit

Nimi/Namn/Name	WGS 84	
Väktaren	63°36.92'N	20°25.20'E

(Ufs 543/10290, Norrköping 2015)

VI Sisävesistöt – Inlandsfarvattnen – Inland Waterways

*133.

M,V/226



Suomi. Vuoksen vesistö. Haukivesi. Haukiniemen väylä (4.2 m). Poistetut viitat. Karttamerkin­nän muutos.

Finland. Vuoksens vattendrag. Haukivesi. Farleden till Haukiniemi (4.2 m). Indragna prickar. Ändrad kartmarkering.

Finland. Vuoksi watercourse. Haukivesi. Haukiniemi channel (4.2 m). Withdrawn spar buoys. Amend chart.

Poistetut viitat – Indragna prickar – Withdrawn spar buoys

Poista – Stryk – Delete:

	No			WGS 84	
1)	16183		Etelä-Syd-South	62°01.71'N	28°40.80'E
2)	16184		Länsi-Väst-West	62°01.65'N	28°41.07'E

(FTA, Lappeenranta/Villmanstrand 2015)

VIII Tiedotuksia – Tillkännagivanden – Announcements

*134.

Suomi. Uusia merikarttapainoksia.

Finland. Nya sjökortsupplagor.

Finland. New chart editions.

Ref: TM/UfS/NtM 1/24/2015

No	Oikaisupäivämäärä	Myyntipäivämäärä	Painos
	Rättelsedatum	I handeln	Upplaga
	Correction date	For sale	Edition
Merikarttasarja C	10.3.2015	23.4.2015	2015

Seuraavaksi ilmestyy: Merikarttasarja B

Härnäst utkommer: Sjökartserie B

Next will be published: Nautical chart folio B

(FTA, Helsinki/Helsingfors 2015)