

Tm/Ufs/NtM 2 / 6 - 11 / 20.01.2019

Sisältö - Innehåll - Content (6- 11 / 2019)

Alue / Område / Area	Tiedonanto / Notis / Notice	Kartor / Kort / Charts
Suomenlahti	*6(T)/2019	20, 21, 952, B
	*8/2019	18, 19, A, B
	*9/2019	21, B
Saaristomeri	*10/2019	32, 162, C
Tiedotuksia	*7/2019	
	*11/2019	

Koskee seuraavia karttoja - Berörda sjökort - Affected charts

Kartta / Kort / Chart	Tiedonannot / Notiser / Notices
18	*8/2019
19	*8/2019
20	*6(T)/2019
21	*6(T)/2019, *9/2019
32	*10/2019
162	*10/2019
952	*6(T)/2019
A	*8/2019
B	*6(T)/2019, *8/2019, *9/2019
C	*10/2019

Suomenlahti/Finska viken/Gulf of Finland

*6(T) /2019 (2019-01-18)

Suomi. Suomenlahti. Raasepori. Talvikaudeksi suljettu väylänosa. Väylät

Finland. Finska viken. Raseborg. Farledsavsnittet stängt för vintersäsongen. Farleder

Finland. Gulf of Finland. Raseborg. Channel section closed for the winter season. Fairways

Kartat / Kort / Charts	Edellinen / Föregående / Previous
20 (INT 1252)	317 /2018
21 (INT 1253)	179 /2018
952	327 /2018
B633,B635,B/Hanko - Haapsalu	352 /2018

Ajankohta: Toistaiseksi
Tidpunkt: Tills vidare
Time: Until further notice

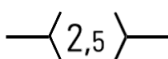
Väyläosuus Kalvholmen-Träskön on suljettu vesiliikenteeltä talvikauden ajaksi.

Farledsavsnittet Kalvholmen-Träskön är stängt för sjötrafik under vintersäsongen.

The channel section Kalvholmen-Träskön will be closed to vessel traffic for the winter season.

2 20, 21, 952, B633, B635, B/Hanko - Haapsalu

Poista
Stryk
Delete



Väylä on suljettu seuraavien pisteiden väliltä:
Farleden är stängd mellan följande positioner:
The channel is closed between the following positions:

(1) 59°51.92'N 23°32.98'E
(2) 59°52.84'N 23°37.96'E

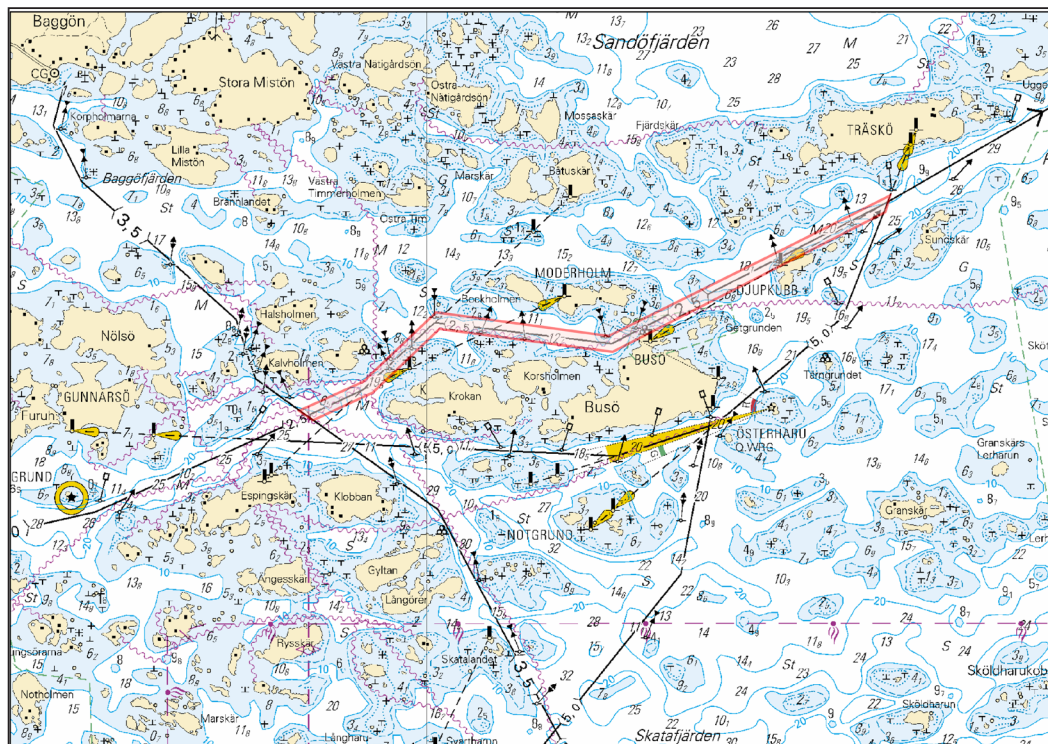
3

Rajoitukset eivät koske virka-, sairaankuljetus ja pelastustoimen suorittamista tai muusta syystä välttämätöntä vesikulkuneuvoilla liikkumista eikä puolustusvoimien toimintaa.

Begränsningarna gäller inte sjötrafik som är nödvändig för utförande av tjänsteuppdrag, sjuktransporter eller räddningsåtgärder eller av andra motsvarande orsaker och inte heller försvarsmaktens verksamhet.

The restrictions do not apply to the watercraft traffic required to perform official duties, patient transports or rescue operations or for any other corresponding reason, nor to the activities of the Defence Forces.

4



Kuva viitteeksi, karttaotteet ei merikartan mittakaavassa / Bild för referens, kortutdrag inte i sjökortets skala / Image for reference, chart extracts not to scale of chart

(Traficom, Helsinki/Helsingfors 2019)

Suomi. Suomenlahti. Espoo. Kytö. Poistettu ODAS-poiju. Turvalaitteet
Finland. Finska viken. Esbo. Kytö. ODAS-boj indragen. Säkerhetsanordningar
Finland. Gulf of Finland. Espoo. Kytö. ODAS buoy withdrawn. Buoyage

Kartat / Kort / Charts	Edellinen / Föregående / Previous
18 (INT 1250)	352 /2018
19 (INT 1251)	289 /2018
A627	352 /2018
B627	6 /2019

Kumotaan/Utgår/Cancelled: 141(T) /2018

1 18, 19, A627, B627

Poista
Stryk
Delete



60°03.456'N 24°43.020'E

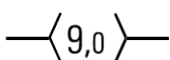
(Ilmatieteen laitos/Meteorologiska institutet/Finnish Meteorological Institute, Helsinki/Helsingfors 2019)

Suomi. Suomenlahti. Hanko. Koverhar. Väylät. Väyläalueet. Alueet ja rajat
Finland. Finska viken. Hangö. Koverhar. Farleder. Farledsområden. Områden och gränser
Finland. Gulf of Finland. Hanko. Koverhar. Fairways. Fairway areas. Areas and borders

Kartat / Kort / Charts	Edellinen / Föregående / Previous
21 (INT 1253)	6 /2019
B635	8 /2019

1 21, B635

Poista
Stryk
Delete

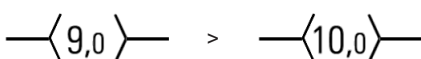


Seuraavien pisteiden väliltä:
Mellan följande positioner:
Between the following positions:

(1) 59°52.71'N 23°13.66'E
(2) 59°52.72'N 23°13.59'E

2 21, B635

Muuta
Ändra
Amend



Kulkusyvyyden muutos pisteiden välillä:
Ändrat leddjupgående mellan positionerna:
Amended max. draught between positions:

(1) 59°52.65'N 23°15.15'E
(2) 59°52.71'N 23°13.66'E

3 21, B635

Lisää
Inför
Add



Väyläalueen reunalinja pisteiden välille:
Farledsområdets begränsningslinje mellan positionerna:
Fairway area edge line between positions:
Poista vanha reunalinja
Stryk den tidigare begränsningslinjen
Delete former edge line

(1) 59°52.743'N 23°14.051'E
(2) 59°52.742'N 23°13.652'E
(3) 59°52.665'N 23°13.676'E
(4) 59°52.632'N 23°14.073'E

Lisää väyläalueen rasterointi
Inför rastering i farledsområdet
Insert grey tint in fairway area

4 21, B635

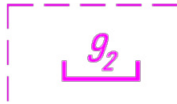
Lisää
Inför
Add



Harausalueen reunalinja pisteiden välille:
Det ramade områdets begränsningslinje mellan positionerna:
Swept area edge line between positions:

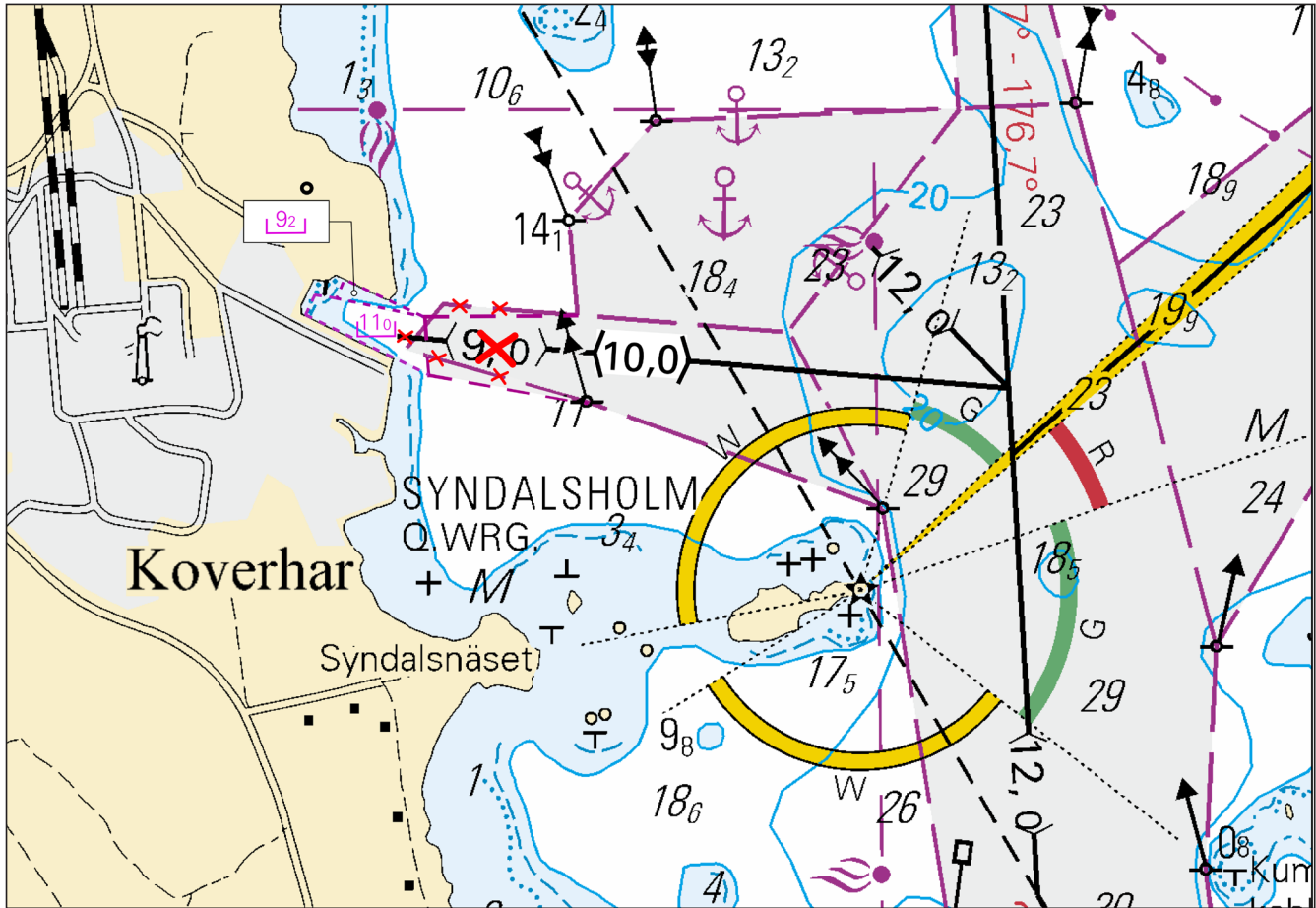
(1) 59°52.665'N 23°13.676'E
(2) 59°52.743'N 23°13.356'E
(3) 59°52.769'N 23°13.382'E
(4) 59°52.742'N 23°13.652'E
(5) 59°52.665'N 23°13.676'E

Lisää
Inför
Add



Harausalueen reunalinja pisteiden välille:
Det ramade områdets begränsningslinje mellan positionerna:
Swept area edge line between positions:

- (1) 59°52.742'N 23°13.652'E
- (2) 59°52.764'N 23°13.434'E
- (3) 59°52.789'N 23°13.458'E
- (4) 59°52.742'N 23°13.652'E



Kuva viitteeksi, karttaotteet ei merikartan mittakaavassa / Bild för referens, kortutdrag inte i sjökortets skala / Image for reference, chart extracts not to scale of chart

(Traficom, Helsinki/Helsingfors 2019)

Saaristomeri/Skärgårdshavet/Archipelago Sea

*10 /2019 (2019-01-18)

Suomi. Saaristomeri. Lumparland. Söderudda. Turvalaitteet
Finland. Skärgårdshavet. Lumparland. Söderudda. Säkerhetsanordningar
Finland. Archipelago Sea. Lumparland. Söderudda. Buoyage

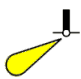
Kartat / Kort / Charts
32 (INT 1195)
162 (INT 1157)
C753,C753.2

Edellinen / Föregående / Previous
280 /2018
280 /2018
355 /2018

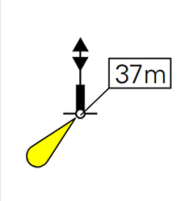
Poista
Stryk
Delete



60°03.964'N 20°15.615'E | 23537

2 32, 162, C753, C753.2
Poista
Stryk
Delete  60°03.927'N 20°16.066'E | 6308

3 32, 162, C753, C753.2
Poista
Stryk
Delete  Seuraavien pisteiden väliä:
Mellan följande positioner:
Between the following positions: (1) 60°03.96'N 20°15.62'E
(2) 60°03.92'N 20°16.21'E

4 32, 162, C753, C753.2
Lisää
Inför
Add  60°03.931'N 20°16.068'E | 84954
VQ(3)W.5s

(Traficom, Turku/Åbo 2019)

Ahvenanmeri/Ålands hav/Aland Sea

(Ei tiedonantoja. / Inga notiser. / No notices.)

Selkämeri/Bottenhavet/Bothnian Sea

(Ei tiedonantoja. / Inga notiser. / No notices.)

Merenkurkku/Kvarken/The Quark

(Ei tiedonantoja. / Inga notiser. / No notices.)

Perämeri/Bottenviken/Bay of Bothnia

(Ei tiedonantoja. / Inga notiser. / No notices.)

Vuoksen vesistö/Vuoksens vattendrag/Vuoksi watercourse

(Ei tiedonantoja. / Inga notiser. / No notices.)

Kymijoen vesistö/Kymmene älvs vattendrag/Kymijoki watercourse

(Ei tiedonantoja. / Inga notiser. / No notices.)

Kokemäenjoen vesistö/Kumo älvs vattendrag/Kokemäijoki watercourse

(Ei tiedonantoja. / Inga notiser. / No notices.)

Oulujoen vesistö/Ule älvs vattendrag/Oulujoki watercourse

(Ei tiedonantoja. / Inga notiser. / No notices.)

Paatsjoen vesistö/Paatsjoki vattendrag/Paatsjoki watercourse

(Ei tiedonantoja. / Inga notiser. / No notices.)

Saimaan kanava/Saima kanal/Saimaa Canal

(Ei tiedonantoja. / Inga notiser. / No notices.)

Pohjoinen Itämeri/Norra Östersjön/Northern Baltic

(Ei tiedonantoja. / Inga notiser. / No notices.)

Tiedotuksia/Upplysningar /Announcements

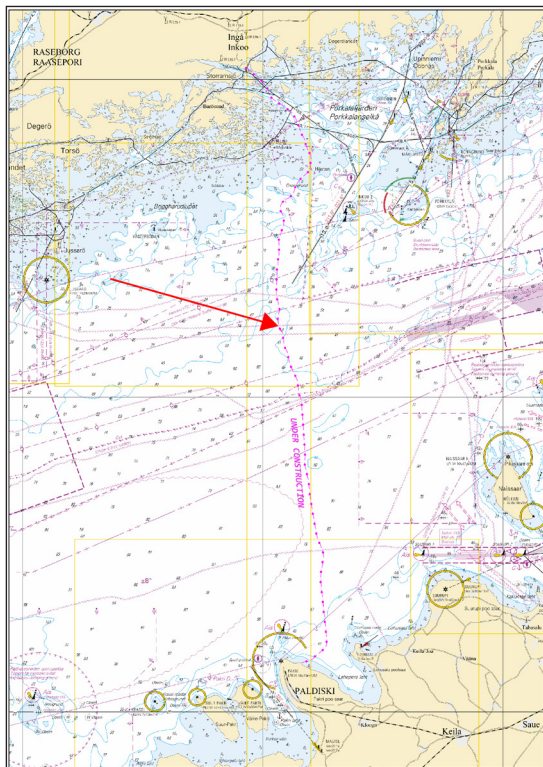
***7 /2019** (2019-01-18)

Suomi. Suomenlahti. Inkoo, Suomi - Paldiski, Viro. Baltic Connector kaasuputki. Kiviaineksen läjitystä. Työt saatu päätökseen.
Finland. Finska viken. Ingå, Finland - Paldiski, Estland. Baltic Connector gasledning. Placering av stenmaterial. Arbetet har slutförts.

Finland. Gulf of Finland. Ingå, Finland - Paldiski, Estonia. Baltic Connector gas pipeline. Rock placement. Operations completed.

Kumotaan/Utgår/Cancelled: 317(T) /2018

1



Kuva viitteeksi, karttaotteet ei merikartan mittakaavassa / Bild för referens, kortutdrag inte i sjökortets skala / Image for reference, chart extracts not to scale of chart

(Baltic Connector Oy, Ab, Ltd 2019)

Suomi. Tiedonantoja Merenkulkijoille - Yleiset ohjeet 2019.

Finland. Underrättelser för sjöfarande - Information 2019.

Finland. Notices to Mariners - Information 2019.

Päivitetty Tiedonantoja Merenkulkijoille -ohjeet ovat saatavilla Traficomin verkkosivuilta:
Merikartoitus: <http://www.traficom.fi/fi/merikartat>

Uppdaterad information om Underrättelser för sjöfarande finns på Traficom's webbsida:
Sjökartläggningen: <http://www.traficom.fi/sv/sjokort>

Updated information about Notices to Mariners will be available on Traficom's website:
The Hydrographic Office: <https://www.traficom.fi/en/nautical-charts>

(Traficom, Helsinki/Helsingfors 2019)
